



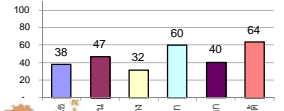
รายงานสรุปสภาพน้ำในอ่างเก็บน้ำขนาดใหญ่และขนาดกลาง

รายงานสถานการณ์ ณ วันที่ 31 มีนาคม 2564

ปริมาณน้ำในอ่างที่ใช้การได้ในสัปดาห์นี้ + มากกว่า / - น้อยกว่า สัปดาห์ก่อน **526.35** ล้าน ลบ.ม.

สรุปสถานการณ์ปริมาณน้ำในอ่างเก็บน้ำที่ใช้ในกิจกรรมทั่วประเทศ มากกว่าปริมาณน้ำที่ไหลเข้าอ่าง เมื่อเทียบกับสัปดาห์ที่ผ่านมา ควรใช้น้ำอย่างระมัดระวัง

% ปริมาณน้ำรวมแต่ละภาคปัจจุบัน



เปรียบเทียบปริมาณน้ำรวม
ของประเทศไทย
ในปี 64 และ 63

วันที่ 31 มีนาคม 2564 เท่ากับ

35,602 ล้าน ลบ.ม. หรือ เท่ากับ

50%

วันที่ 30 มีนาคม 2563 เท่ากับ

36,677 ล้าน ลบ.ม. หรือ เท่ากับ

52%

ภาค	สถานการณ์ปริมาณน้ำในอ่าง				ปริมาณน้ำเปลี่ยนแปลง (ล้าน ม.)	สถานะ
	ล้น (แห่ง)	คงที่ (แห่ง)	เพิ่มขึ้น (แห่ง)	รวม (แห่ง)		
ภาคเหนือ	6	1	-	7	-132.00	ปริมาณน้ำในอ่างเก็บน้ำลดลง
ภาคตะวันออกเฉียงเหนือ	12	-	-	12	-144.00	ปริมาณน้ำในอ่างเก็บน้ำลดลง
ภาคกลาง	3	-	-	3	-30.00	ปริมาณน้ำในอ่างเก็บน้ำลดลง
ภาคตะวันตก	2	-	-	2	-145.00	ปริมาณน้ำในอ่างเก็บน้ำลดลง
ภาคตะวันออก	10	-	-	10	-28.35	ปริมาณน้ำในอ่างเก็บน้ำลดลง
ภาคใต้	3	-	1	4	-47.00	ปริมาณน้ำในอ่างเก็บน้ำลดลง
รวมทั้งประเทศ	36	1	1	38	-526.35	ปริมาณน้ำในอ่างเก็บน้ำลดลง

สรุปสถานการณ์ปริมาณน้ำในอ่างฯ

คงที่	1	อ่าง
ลดลง	36	อ่าง
เพิ่มขึ้น	1	อ่าง

ภาค	อ่างเก็บน้ำ	ความจุที่ (ล้าน ม.)	ปริมาณน้ำที่ใช้งานได้ (ล้าน ม.)	ใช้การได้จริง (ล้าน ม.)	ปริมาณน้ำรวม วันที่ 30 มีนาคม 2563		ปัจจุบัน วันที่ 31 มีนาคม 2564				สัปดาห์ก่อน วันที่ 25 มีนาคม 2564				ปริมาณน้ำ + เพิ่มขึ้น (ล้าน ม.)	สถานการณ์ในอ่าง	
					ปริมาณน้ำรวม (ล้าน ม.)	%	ปริมาณน้ำรวม (ล้าน ม.)	%	ปริมาณน้ำใช้การได้จริง (ล้าน ม.)	%	ปริมาณน้ำรวม (ล้าน ม.)	%	ปริมาณน้ำใช้การได้จริง (ล้าน ม.)	%			
ภาคเหนือ (7)																	
1	ภูมิพล (2)	13,462	3,800	9,662	4,793	36%	4,755	35%	955	10%	4,800	36%	1,000	10%	-45.00	ลดลง	
2	สิริกิติ์ (2)	9,510	2,850	6,660	4,001	42%	4,060	43%	1,210	18%	4,149	44%	1,299	20%	-89.00	ลดลง	
3	แม่งัด	265	12	253	70	26%	103	39%	91	36%	108	41%	96	38%	-5.00	ลดลง	
4	แม่งาว	263	14	249	66	25%	58	22%	44	18%	62	24%	48	19%	-4.00	ลดลง	
5	กัวลม	106	3	103	57	54%	56	53%	53	51%	56	53%	53	51%	-	คงที่	
6	กัวคอง	170	6	164	58	34%	59	35%	53	32%	61	36%	55	34%	-2.00	ลดลง	
7	แควน้อย	939	43	896	331	35%	319	34%	276	31%	325	35%	282	31%	-6.00	ลดลง	
	แม่เม็ก	110	16	94	28	25%	35	32%	19	20%	37	34%	21	22%	-2.00	ลดลง	
	รวมภาคเหนือ	34.85%	24,825	6,744	18,081	38%	9,445	38%	2,701	15%	9,597	39%	2,833	16%	-132.00	ลดลง	
ภาคตะวันออกเฉียงเหนือ (12)																	
8	ห้วยหลวง	136	7	129	40	29%	41	30%	34	26%	42	31%	35	27%	-1.00	ลดลง	
9	น้ำจืด	520	45	475	201	39%	187	36%	142	30%	190	37%	145	31%	-3.00	ลดลง	
10	น้ำพอง (2)	165	8	157	72	44%	73	44%	65	41%	76	46%	68	43%	-3.00	ลดลง	
11	จุฬารัตน์ (2)	164	37	127	39	24%	73	45%	36	28%	78	48%	41	32%	-5.00	ลดลง	
12	อุบลรัตน์ (2)	2,431	581	1,850	376	15%	1,011	42%	430	23%	1,050	43%	469	25%	-39.00	ลดลง	
13	ลำปาว	1,980	100	1,880	807	41%	549	28%	449	24%	578	29%	478	25%	-29.00	ลดลง	
14	ลำตะคอง	314	22	292	109	35%	263	84%	241	83%	271	86%	249	85%	-8.00	ลดลง	
15	ลำพระเพลิง	155	1	154	14	9%	105	68%	104	68%	111	72%	110	71%	-6.00	ลดลง	
16	มูลขม	141	7	134	31	22%	111	79%	104	78%	114	81%	107	80%	-3.00	ลดลง	
17	ลำแซะ	275	7	268	55	20%	171	62%	164	61%	176	64%	169	63%	-5.00	ลดลง	
18	ลำน้ำรอง	121	3	118	19	16%	85	70%	82	69%	87	72%	84	71%	-2.00	ลดลง	
19	สิรินธร (2)	1,966	831	1,135	1,224	62%	1,256	64%	425	37%	1,296	66%	465	41%	-40.00	ลดลง	
	รวมภาคตะวันออกเฉียงเหนือ	11.80%	8,369	1,649	6,720	36%	3,926	47%	2,276	34%	4,069	49%	2,420	36%	-144.00	ลดลง	
ภาคกลาง (3)																	
20	ป่าสักชลสิทธิ์	960	3	957	162	17%	256	27%	253	26%	277	29%	274	29%	-21.00	ลดลง	
21	น้ำเสลา	160	17	143	34	21%	53	33%	36	25%	55	34%	38	27%	-2.00	ลดลง	
22	กระเสียว	299	99	200	55	18%	140	47%	41	21%	148	49%	49	25%	-8.00	ลดลง	
	รวมภาคกลาง	1.92%	1,419	119	1,300	18%	449	32%	330	23%	479	34%	360	28%	-30.00	ลดลง	
ภาคตะวันตก (2)																	
23	ศรีนครินทร์ (2)	17,745	10,265	7,480	13,507	76%	11,999	68%	1,734	23%	12,090	68%	1,825	24%	-91.00	ลดลง	
24	วชิราลงกรณ (2)	8,860	3,012	5,848	5,243	59%	3,885	44%	873	15%	3,939	44%	927	16%	-54.00	ลดลง	
	รวมภาคตะวันตก	37.51%	26,605	13,277	13,328	70%	15,883	60%	2,607	20%	16,030	60%	2,752	21%	-145.00	ลดลง	
ภาคตะวันออก (6+4)																	
25	ขุนด่าน	224	5.00	219	57	25%	65	29%	60	27%	72	32%	67	31%	-7.00	ลดลง	
26	คลองสิปปัตน์	420	30.00	390	59	14%	66	16%	36	9%	68	16%	38	10%	-2.00	ลดลง	
27	บางพระ (3)	117	12.00	105	29	25%	54	46%	42	40%	55	47%	43	41%	-1.00	ลดลง	
28	หนองปลาไหล (3)	164	13.75	150	24	15%	118	72%	104	70%	121	74%	107	72%	-3.00	ลดลง	
29	ประแสร์ (3)	295	20.00	275	60	20%	180	61%	160	58%	184	62%	164	60%	-4.00	ลดลง	
30	มาบประชัน (3)	17	0.72	16	1	6%	6	34%	5	31%	6	34%	5.00	31%	-0.01	ลดลง	
31	หนองค้อ (3)	21	1.00	20	4	18%	12	55%	11	53%	12	57%	11.20	55%	-0.41	ลดลง	
32	ดอกกราย (3)	79	3.00	76	15	18%	46	58%	43	56%	49	61%	45.84	60%	-2.95	ลดลง	
33	คลองใหญ่ (3)	45	3.00	42	4	8%	11	23%	8	18%	12	25%	8.56	20%	-0.97	ลดลง	
34	นขตสันทรจินดา	295	19.00	276	349	118%	120	41%	101	37%	127	43%	108.00	39%	-7.00	ลดลง	
	รวมภาคตะวันออก	2.37%	1,678	1,07	1,570	36%	677	40%	569	36%	705	42%	598	38%	-28.35	ลดลง	
ภาคใต้ (4)																	
35	แก่งกระจาน	710	65	645	310	44%	349	49%	284	44%	362	51%	297	46%	-13.00	ลดลง	
36	ปราณบุรี	391	18	373	174	45%	270	69%	252	68%	276	71%	258	69%	-6.00	ลดลง	
37	รัชชประภา (2)	5,639	1,352	4,287	3,164	56%	3,438	61%	2,086	49%	3,468	62%	2,116	49%	-30.00	ลดลง	
38	บางลา (2)	1,454	276	1,178	1,036	71%	1,164	80%	888	75%	1,162	80%	886	75%	2.00	เพิ่มขึ้น	
	รวมภาคใต้	11.55%	8,194	1,711	6,483	57%	5,221	64%	3,510	54%	5,268	64%	3,557	55%	-47.00	ลดลง	
	รวมทั้งประเทศ	100%(38)	71,090	23,607	47,482	36,677	52%	35,602	50%	11,993	25%	30,132	42%	12,520	26%	-526.35	ลดลง

ที่มาข้อมูล : ตารางสรุปสภาพน้ำในอ่างเก็บน้ำขนาดใหญ่ทั่วประเทศ และตารางสรุปสภาพน้ำในอ่างเก็บน้ำภาคตะวันออกเฉียงเหนือ กรมชลประทาน

หมายเหตุ :

- อ่างเก็บน้ำขนาดใหญ่ หมายถึง อ่างเก็บน้ำที่มีความจุตั้งแต่ 100 ล้าน ลบ.ม. ขึ้นไป
- เป็นอ่างเก็บน้ำที่อยู่ในความรับผิดชอบของการไฟฟ้าฝ่ายผลิตแห่งประเทศไทย(10) นอกนั้นอยู่ในความรับผิดชอบของกรมชลประทาน (28)
- เป็นอ่างเก็บน้ำขนาดกลางที่มีความสำคัญต่อการอุตสาหกรรมและการประปา ของลุ่มน้ำบางปะกงและตะวันออก
- ที่มา : กรมชลประทาน และการไฟฟ้าฝ่ายผลิตแห่งประเทศไทย
- จังหวัดที่มีอ่างเก็บน้ำขนาดใหญ่มีจำนวน 26 จังหวัด ไม่มี 50 จังหวัด

รศ. หมายถึง ระดับเก็บกักของอ่าง



ศูนย์เขื่อนฯ



ศูนย์ป้องกันกักตุนน้ำ กรมทรัพยากรน้ำ

ลำดับของเขื่อนตามความจุ

- ศรีนครินทร์ 2.ภูมิพล 3.สิริกิติ์ 4.วชิราลงกรณ 5.รัชชประภา
- อุบลรัตน์ 7.สิรินธร 8.บางลา 9.ลำปาว 10.ป่าสัก

ลำดับของเขื่อนตามปริมาณน้ำใช้การได้

- ภูมิพล 2.ศรีนครินทร์ 3.สิริกิติ์ 4.วชิราลงกรณ 5.รัชชประภา
- ลำปาว 7.อุบลรัตน์ 8.บางลา 9.สิรินธร 10.ป่าสัก