



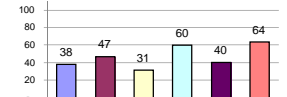
รายงานสรุปสภาพน้ำในอ่างเก็บน้ำขนาดใหญ่และขนาดกลาง

รายงานสถานการณ์ ณ วันที่ 1 เมษายน 2564

% ปริมาณน้ำรวมแต่ละภาคปัจจุบัน

ปริมาณน้ำในอ่างที่ใช้การได้ในสัปดาห์นี้ + มากกว่า / - น้อยกว่า สัปดาห์ก่อน **516.15** ล้าน ลบ.ม.

สรุปสถานการณ์ปริมาณน้ำในอ่างเก็บน้ำที่ใช้ในทุกกิจกรรมทั่วประเทศ มากกว่าปริมาณน้ำที่ไหลเข้าอ่าง เมื่อเทียบกับสัปดาห์ที่ผ่านมา ควรใช้น้ำอย่างระมัดระวัง

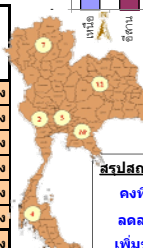


เปรียบเทียบปริมาณน้ำรวมของประเทศไทย
ในปี 64 และ 63

วันที่ 1 เมษายน 2564 เท่ากับ 35,519 ล้าน ลบ.ม. หรือ เท่ากับ 50%

วันที่ 31 มีนาคม 2563 เท่ากับ 36,572 ล้าน ลบ.ม. หรือ เท่ากับ 51%

ภาค	สถานการณ์ปริมาณน้ำในอ่าง				ปริมาณน้ำเปลี่ยนแปลง (ล้าน ม.)	สถานะ
	ล้น (แห่ง)	คงที่ (แห่ง)	เพิ่มขึ้น (แห่ง)	รวม (แห่ง)		
ภาคเหนือ	6	1	-	7	-130.00	ปริมาณน้ำในอ่างเก็บน้ำลดลง
ภาคตะวันออกเฉียงเหนือ	12	-	-	12	-136.00	ปริมาณน้ำในอ่างเก็บน้ำลดลง
ภาคกลาง	3	-	-	3	-29.00	ปริมาณน้ำในอ่างเก็บน้ำลดลง
ภาคตะวันตก	2	-	-	2	-147.00	ปริมาณน้ำในอ่างเก็บน้ำลดลง
ภาคตะวันออก	10	-	-	10	-28.15	ปริมาณน้ำในอ่างเก็บน้ำลดลง
ภาคใต้	3	-	1	4	-46.00	ปริมาณน้ำในอ่างเก็บน้ำลดลง
รวมทั้งประเทศ	36	1	1	38	-516.15	ปริมาณน้ำในอ่างเก็บน้ำลดลง



สรุปสถานการณ์ปริมาณน้ำในอ่าง

คงที่	1	อ่าง
ลดลง	36	อ่าง
เพิ่มขึ้น	1	อ่าง

ภาค	อ่างเก็บน้ำ	ความจุที่ (ล้าน ม.)	ปริมาณน้ำที่ใช้งานได้ (ล้าน ม.)	ใช้การได้จริง (ล้าน ม.)	ปริมาณน้ำรวม วันที่ 31 มีนาคม 2563		ปัจจุบัน วันที่ 1 เมษายน 2564				สัปดาห์ก่อน วันที่ 26 มีนาคม 2564				ปริมาณน้ำ + เพิ่มขึ้น (ล้าน ม.)	สถานการณ์ในอ่าง
					%	%	ปริมาณน้ำรวม		ปริมาณน้ำใช้การได้จริง		ปริมาณน้ำรวม		ปริมาณน้ำใช้การได้จริง			
							ปริมาณน้ำ (ล้าน ม.)	%	ปริมาณน้ำ (ล้าน ม.)	%	ปริมาณน้ำ (ล้าน ม.)	%	ปริมาณน้ำ (ล้าน ม.)	%		
ภาคเหนือ (7)																
1	ภูมิพล (2)	13,462	3,800	9,662	4,780	36%	4,748	35%	948	10%	4,794	36%	994	10%	-46.00	ลดลง
2	สิริกิติ์ (2)	9,510	2,850	6,660	3,991	42%	4,045	43%	1,195	18%	4,134	43%	1,284	19%	-89.00	ลดลง
3	แม่งัด	265	12	253	69	26%	103	39%	91	36%	105	40%	93	37%	-2.00	ลดลง
4	แมกวง	263	14	249	66	25%	58	22%	44	18%	61	23%	47	19%	-3.00	ลดลง
5	กัวลม	106	3	103	57	54%	56	53%	53	51%	56	53%	53	51%	-	คงที่
6	กัวคอง	170	6	164	57	34%	58	34%	52	32%	61	36%	55	34%	-3.00	ลดลง
7	แควน้อย	939	43	896	330	35%	318	34%	275	31%	324	35%	281	31%	-6.00	ลดลง
	แม่เม็ก	110	16	94	27	25%	35	32%	19	20%	37	34%	21	22%	-2.00	ลดลง
	รวมภาคเหนือ 34.85%	24,825	6,744	18,081	9,379	38%	9,421	38%	2,677	15%	9,572	39%	2,807	16%	-130.00	ลดลง
ภาคตะวันออกเฉียงเหนือ (12)																
8	ห้วยหลวง	136	7	129	40	29%	41	30%	34	26%	42	31%	35	27%	-1.00	ลดลง
9	น้ำจูน	520	45	475	200	38%	187	36%	142	30%	190	37%	145	31%	-3.00	ลดลง
10	น้ำพอง (2)	165	8	157	72	44%	73	44%	65	41%	75	45%	67	43%	-2.00	ลดลง
11	จุฬารัตน์ (2)	164	37	127	39	24%	73	45%	36	28%	77	47%	40	31%	-4.00	ลดลง
12	อุบลรัตน์ (2)	2,431	581	1,850	374	15%	1,007	41%	426	23%	1,045	43%	464	25%	-38.00	ลดลง
13	ลำปาว	1,980	100	1,880	802	41%	545	28%	445	24%	572	29%	472	25%	-27.00	ลดลง
14	ลำน้ำคอง	314	22	292	109	35%	262	83%	240	82%	270	86%	248	85%	-8.00	ลดลง
15	ลำพอง	155	1	154	14	9%	104	67%	103	67%	110	71%	109	71%	-6.00	ลดลง
16	มูลขม	141	7	134	31	22%	111	79%	104	78%	114	81%	107	80%	-3.00	ลดลง
17	ลำแซะ	275	7	268	55	20%	170	62%	163	61%	175	64%	168	63%	-5.00	ลดลง
18	ลำน้ำร่อง	121	3	118	19	16%	85	70%	82	69%	86	71%	83	70%	-1.00	ลดลง
19	สิรินธร (2)	1,966	831	1,135	1,217	62%	1,252	64%	421	37%	1,290	66%	459	40%	-38.00	ลดลง
	รวมภาคตะวันออกเฉียงเหนือ 11.80%	8,369	1,649	6,720	2,971	36%	3,908	47%	2,261	34%	4,046	48%	2,397	36%	-136.00	ลดลง
ภาคกลาง (3)																
20	ป่าสักชลสิทธิ์	960	3	957	161	17%	254	26%	251	26%	274	29%	271	28%	-20.00	ลดลง
21	น้ำเสลา	160	17	143	34	21%	53	33%	36	25%	54	34%	37	26%	-1.00	ลดลง
22	กระเสียว	299	99	200	55	18%	139	46%	40	20%	146	49%	47	24%	-7.00	ลดลง
	รวมภาคกลาง 1.92%	1,419	119	1,300	250	18%	446	31%	327	23%	475	33%	356	27%	-29.00	ลดลง
ภาคตะวันตก (2)																
23	ศรีนครินทร์ (2)	17,745	10,265	7,480	13,479	76%	11,979	68%	1,714	23%	12,074	68%	1,809	24%	-95.00	ลดลง
24	วชิราลงกรณ (2)	8,860	3,012	5,848	5,223	59%	3,878	44%	866	15%	3,930	44%	918	16%	-52.00	ลดลง
	รวมภาคตะวันตก 37.51%	26,605	13,277	13,328	18,702	70%	15,857	60%	2,580	19%	16,004	60%	2,727	20%	-147.00	ลดลง
ภาคตะวันออก (6+4)																
25	ขุนด่าน	224	5.00	219	57	25%	65	29%	60	27%	71	32%	66	30%	-6.00	ลดลง
26	คลองสิชล	420	30.00	390	59	14%	66	16%	36	9%	68	16%	38	10%	-2.00	ลดลง
27	บางพระ (3)	117	12.00	105	29	25%	53	45%	41	39%	55	47%	43	41%	-2.00	ลดลง
28	หนองปลาไหล (3)	164	13.75	150	24	15%	118	72%	104	70%	121	74%	107	72%	-3.00	ลดลง
29	ประแสร์ (3)	295	20.00	275	59	20%	179	61%	159	58%	183	62%	163	59%	-4.00	ลดลง
30	มาบประชัน (3)	17	0.72	16	1	6%	6	34%	5	31%	6	34%	5.00	31%	-0.01	ลดลง
31	หนองค้อ (3)	21	1.00	20	4	18%	12	55%	11	53%	12	57%	11.14	55%	-0.34	ลดลง
32	ดอกทราย (3)	79	3.00	76	14	18%	45	57%	42	55%	48	61%	45.32	59%	-2.93	ลดลง
33	คลองใหญ่ (3)	45	3.00	42	4	8%	10	23%	7	18%	11	25%	8.36	20%	-0.87	ลดลง
34	นขตพัฒนารัตนา	295	19.00	276	347	118%	119	40%	100	36%	126	43%	107.00	39%	-7.00	ลดลง
	รวมภาคตะวันออก 2.37%	1,678	107	1,570	598	36%	673	40%	566	36%	702	42%	594	38%	-28.15	ลดลง
ภาคใต้ (4)																
35	แก่งกระจาน	710	65	645	309	44%	346	49%	281	44%	360	51%	295	46%	-14.00	ลดลง
36	ปราณบุรี	391	18	373	173	44%	268	69%	250	67%	276	71%	258	69%	-8.00	ลดลง
37	รัชชประภา (2)	5,639	1,352	4,287	3,156	56%	3,432	61%	2,080	49%	3,462	61%	2,110	49%	-30.00	ลดลง
38	บางลา (2)	1,454	276	1,178	1,035	71%	1,167	80%	891	76%	1,161	80%	885	75%	6.00	เพิ่มขึ้น
	รวมภาคใต้ 11.55%	8,194	1,711	6,483	4,672	57%	5,213	64%	3,502	54%	5,259	64%	3,548	55%	-46.00	ลดลง
	รวมทั้งประเทศ 100%(38)	71,090	23,607	47,482	36,572	51%	35,519	50%	11,913	25%	30,132	42%	12,429	26%	-516.15	ลดลง

ที่มาข้อมูล : ตารางสรุปสภาพน้ำในอ่างเก็บน้ำขนาดใหญ่ทั่วประเทศ และตารางสรุปสภาพน้ำในอ่างเก็บน้ำภาคตะวันออก กรมชลประทาน

หมายเหตุ :

- อ่างเก็บน้ำขนาดใหญ่ หมายถึง อ่างเก็บน้ำที่มีความจุตั้งแต่ 100 ล้าน ลบ.ม. ขึ้นไป
- เป็นอ่างเก็บน้ำอยู่ในความรับผิดชอบของการไฟฟ้าฝ่ายผลิตแห่งประเทศไทย(10) นอกนั้นอยู่ในความรับผิดชอบของกรมชลประทาน (28)
- เป็นอ่างเก็บน้ำขนาดกลางที่มีความสำคัญต่อการอุตสาหกรรมและการประมง ของลุ่มน้ำชายฝั่งทะเลตะวันออก
- ที่มา : กรมชลประทาน และการไฟฟ้าฝ่ายผลิตแห่งประเทศไทย
- จังหวัดที่มีอ่างเก็บน้ำขนาดใหญ่มีจำนวน 26 จังหวัด ไม่มี 50 จังหวัด

รศ. หมายถึง ระดับเก็บกักของอ่าง



ศูนย์เขล



ศูนย์ป้องกันกักตุนน้ำ กรมทรัพยากรน้ำ

ลำดับของเขื่อนตามความจุ

- ศรีนครินทร์
- ภูมิพล
- สิริกิติ์
- วชิราลงกรณ
- รัชชประภา
- อุบลรัตน์
- สิรินธร
- บางลา
- ลำปาว
- ป่าสัก

ลำดับของเขื่อนตามปริมาณน้ำใช้การได้

- ภูมิพล
- ศรีนครินทร์
- สิริกิติ์
- วชิราลงกรณ
- รัชชประภา
- ลำปาว
- อุบลรัตน์
- บางลา
- สิรินธร
- ป่าสัก