



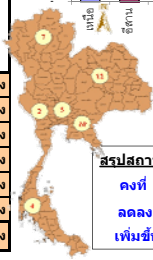
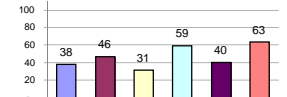
รายงานสรุปสภาพน้ำในอ่างเก็บน้ำขนาดใหญ่และขนาดกลาง

รายงานสถานการณ์ ณ วันที่ 2 เมษายน 2564

ปริมาณน้ำในอ่างที่ใช้การได้ในสัปดาห์นี้ + มากกว่า / - น้อยกว่า สัปดาห์ก่อน **524.06** ล้าน ลบ.ม.

สรุปสถานการณ์ปริมาณน้ำในอ่างเก็บน้ำที่ใช้ในกิจกรรมทั่วประเทศ มากกว่าปริมาณน้ำที่ไหลเข้าอ่าง เมื่อเทียบกับสัปดาห์ที่ผ่านมา ควรใช้น้ำอย่างระมัดระวัง

% ปริมาณน้ำรวมแต่ละภาคปัจจุบัน



สรุปสถานการณ์ปริมาณน้ำในอ่าง

คงที่	1	อ่าง
ลดลง	36	อ่าง
เพิ่มขึ้น	1	อ่าง

เปรียบเทียบปริมาณน้ำรวม
ของระบบฝายลุ่มน้ำ
ในปี 64 และ 63

วันที่ 2 เมษายน 2564 แห่งกัน

35,420 ล้าน ลบ.ม. หรือ เท่ากัน

50%

วันที่ 1 เมษายน 2563 แห่งกัน

36,480 ล้าน ลบ.ม. หรือ เท่ากัน

51%

ภาค อ่างเก็บน้ำ เชื่อม	ความจ ที่ รับก. (ล้าน ม.³)	ปริมาณน้ำ ที่ไม่ได้ ใช้การ (ล้าน ม.³)	ใช้การ ได้จริง (ล้าน ม.³)	ปริมาณน้ำรวม		ปัจจุบัน วันที่ 2 เมษายน 2564				สัปดาห์ก่อน วันที่ 27 มีนาคม 2564				ปริมาณน้ำ + เพิ่มขึ้น (ล้าน ม.³)	สถานการณ์ ในอ่าง			
				วันที่ 1 เมษายน 2563	%	ปริมาณน้ำรวม		ปริมาณน้ำใช้การได้จริง		ปริมาณน้ำรวม		ปริมาณน้ำใช้การได้จริง						
						(ล้าน ม.³)	%	ปริมาณน้ำ (ล้าน ม.³)	%	ปริมาณน้ำ (ล้าน ม.³)	%	ปริมาณน้ำ (ล้าน ม.³)	%					
ภาคเหนือ (7)																		
1	ภูมิพล (2)	ดาก	13,462	3,800	9,662	4,772	35%	4,739	35%	939	10%	4,787	36%	987	10%	-48.00	ลดลง	
2	สิริกิติ์ (2)	อุดรดิตต์	9,510	2,850	6,660	3,982	42%	4,029	42%	1,179	18%	4,119	43%	1,269	19%	-90.00	ลดลง	
3	แม่จัน	เชียงใหม่	265	12	253	68	26%	101	38%	89	35%	104	39%	92	36%	-3.00	ลดลง	
4	แมกวง	เชียงใหม่	263	14	249	66	25%	57	22%	43	17%	61	23%	47	19%	-4.00	ลดลง	
5	กัวลม	ลำปาง	106	3	103	57	54%	56	53%	53	51%	56	53%	53	51%	-	คงที่	
6	กัวคอง	ลำปาง	170	6	164	57	34%	58	34%	52	32%	60	35%	54	33%	-2.00	ลดลง	
7	แควน้อย	พิษณุโลก	939	43	896	328	35%	317	34%	274	31%	324	35%	281	31%	-7.00	ลดลง	
	แม่มอก		110	16	94	27	25%	35	32%	19	20%	36	33%	20	21%	-1.00	ลดลง	
	รวมภาคเหนือ		34.85%	24,825	6,744	18,081	38%	9,358	38%	2,646	15%	9,547	38%	2,783	15%	-137.00	ลดลง	
ภาคตะวันออกเฉียงเหนือ (12)																		
8	ห้วยหลวง	อุดรธานี	136	7	129	39	29%	41	30%	34	26%	42	31%	35	27%	-1.00	ลดลง	
9	น้ำจูง	สกลนคร	520	45	475	199	38%	186	36%	141	30%	189	36%	144	30%	-3.00	ลดลง	
10	น้ำพุง (2)	สกลนคร	165	8	157	72	44%	72	44%	64	41%	75	45%	67	43%	-3.00	ลดลง	
11	จุฬารัตน์ (2)	ชัยภูมิ	164	37	127	39	24%	73	45%	36	28%	76	46%	39	31%	-3.00	ลดลง	
12	อุบลรัตน์ (2)	ขอนแก่น	2,431	581	1,850	373	15%	1,000	41%	419	23%	1,038	43%	457	25%	-38.00	ลดลง	
13	ลำปาว	กาฬสินธุ์	1,980	100	1,880	796	40%	540	27%	440	23%	567	29%	467	25%	-27.00	ลดลง	
14	ลำโดม	นครราชสีมา	314	22	292	109	35%	260	83%	238	82%	268	85%	246	84%	-8.00	ลดลง	
15	ลำพระเพลิง	นครราชสีมา	155	1	154	13	8%	103	66%	102	66%	109	70%	108	70%	-6.00	ลดลง	
16	มูลขม	นครราชสีมา	141	7	134	31	22%	110	78%	103	77%	113	80%	106	79%	-3.00	ลดลง	
17	ลำแพระ	นครราชสีมา	275	7	268	54	20%	168	61%	161	60%	175	64%	168	63%	-7.00	ลดลง	
18	ลำนางรอง	บุรีรัมย์	121	3	118	19	16%	85	70%	82	69%	86	71%	83	70%	-1.00	ลดลง	
19	สิรินธร (2)	อุบลราชธานี	1,966	831	1,135	1,213	62%	1,245	63%	414	36%	1,283	65%	452	40%	-38.00	ลดลง	
	รวมภาคตะวันออกเฉียงเหนือ		11.80%	8,369	1,649	6,720	35%	3,884	46%	2,234	33%	4,022	48%	2,372	35%	-138.00	ลดลง	
ภาคกลาง (3)																		
20	ป่าสักชลสิทธิ์	ลพบุรี	960	3	957	160	17%	252	26%	249	26%	270	28%	267	28%	-18.00	ลดลง	
21	น้ำเสลา	อุทัยธานี	160	17	143	34	21%	53	33%	36	25%	54	34%	37	26%	-1.00	ลดลง	
22	กระเสียว	สุพรรณบุรี	299	99	200	55	18%	138	46%	39	20%	145	48%	46	23%	-7.00	ลดลง	
	รวมภาคกลาง		1.92%	1,419	119	1,300	24%	443	31%	324	23%	469	33%	350	27%	-26.00	ลดลง	
ภาคตะวันออก (2)																		
23	ศรีนครินทร์ (2)	กาญจนบุรี	17,745	10,265	7,480	13,461	76%	11,963	67%	1,698	23%	12,061	68%	1,796	24%	-98.00	ลดลง	
24	วชิราลงกรณ (2)	กาญจนบุรี	8,860	3,012	5,848	5,198	59%	3,866	44%	854	15%	3,918	44%	906	15%	-52.00	ลดลง	
	รวมภาคตะวันออก		37.51%	26,605	13,277	13,328	70%	15,829	59%	2,552	19%	15,979	60%	2,702	20%	-150.00	ลดลง	
ภาคตะวันตก (6+4)																		
25	ขุนด่าน	นครนายก	224	5.00	219	57	25%	65	29%	60	27%	70	31%	65	30%	-5.00	ลดลง	
26	คลองสีปัด	ฉะเชิงเทรา	420	30.00	390	59	14%	65	15%	35	9%	67	16%	37	9%	-2.00	ลดลง	
27	บางพระ (3)	ชลบุรี	117	12.00	105	29	25%	53	45%	41	39%	55	47%	43	41%	-2.00	ลดลง	
28	หนองปลาไหล (3)	ระยอง	164	13.75	150	23	14%	118	72%	104	70%	120	73%	106	71%	-2.00	ลดลง	
29	ประแสร์ (3)	ระยอง	295	20.00	275	59	20%	179	61%	159	58%	183	62%	163	59%	-4.00	ลดลง	
30	มาบประชัน (3)	ระยอง	17	0.72	16	1	5%	6	34%	5	31%	6	34%	4.98	31%	-0.01	ลดลง	
31	หนองค้อ (3)	ระยอง	21	1.00	20	4	18%	12	54%	11	52%	12	57%	11.10	54%	-0.51	ลดลง	
32	ดอกกราย (3)	ระยอง	79	3.00	76	14	17%	45	57%	42	55%	48	60%	44.81	59%	-2.82	ลดลง	
33	คลองใหญ่ (3)	ระยอง	45	3.00	42	4	8%	10	23%	7	18%	11	25%	8.16	19%	-0.72	ลดลง	
34	เขื่อนลั่นทมจินดา	ปราจีนบุรี	295	19.00	276	345	117%	117	40%	98	36%	125	42%	106.00	38%	-8.00	ลดลง	
	รวมภาคตะวันตก		2.37%	1,678	107	1,570	59%	670	40%	562	36%	697	42%	589	38%	-27.06	ลดลง	
ภาคใต้ (4)																		
35	แก่งกระจาน	เพชรบุรี	710	65	645	307	43%	345	49%	280	43%	358	50%	293	45%	-13.00	ลดลง	
36	ปราณบุรี	ประจวบคีรีขันธ์	391	18	373	171	44%	267	68%	249	67%	276	71%	258	69%	-9.00	ลดลง	
37	รัชชประภา (2)	สุราษฎร์ธานี	5,639	1,352	4,287	3,150	56%	3,426	61%	2,074	48%	3,458	61%	2,106	49%	-32.00	ลดลง	
38	บางยาง (2)	ยะลา	1,454	276	1,178	1,034	71%	1,166	80%	890	76%	1,158	80%	882	75%	8.00	เพิ่มขึ้น	
	รวมภาคใต้		11.55%	8,194	1,711	6,483	57%	5,203	63%	3,493	54%	5,250	64%	3,539	55%	-46.00	ลดลง	
	รวมทั้งประเทศ		100%(38)	71,090	23,607	47,482	36,480	51%	35,420	50%	11,811	25%	30,132	42%	12,335	26%	-524.06	ลดลง

ที่มาข้อมูล : ตารางสรุปสภาพน้ำในอ่างเก็บน้ำขนาดใหญ่ทั่วประเทศ และตารางสรุปสภาพน้ำในอ่างเก็บน้ำภาคตะวันออก กรมชลประทาน

หมายเหตุ :

- อ่างเก็บน้ำขนาดใหญ่ หมายถึง อ่างเก็บน้ำที่มีความจุตั้งแต่ 100 ล้าน ลบ.ม. ขึ้นไป
- เป็นอ่างเก็บน้ำอยู่ในความรับผิดชอบของการไฟฟ้าผลิตแห่งประเทศไทย(10) นอกนั้นอยู่ในความรับผิดชอบของกรมชลประทาน (28)
- เป็นอ่างเก็บน้ำขนาดกลางที่มีความสำคัญต่อการอุตสาหกรรมและการประปา ของลุ่มน้ำชายฝั่งทะเลตะวันออก
- ที่มา : กรมชลประทาน และการไฟฟ้าผลิตแห่งประเทศไทย
- จังหวัดที่มีอ่างเก็บน้ำขนาดใหญ่มีจำนวน 26 จังหวัด ไม่มี 50 จังหวัด

รศ. หมายถึง ระดับเก็บกักของอ่าง



ศูนย์เขตนคร



ศูนย์ป้องกันกักตุนน้ำ กรมทรัพยากรน้ำ

ลำดับของเขื่อนตามความจ

- ศรีนครินทร์ 2.ภูมิพล 3.สิริกิติ์ 4.วชิราลงกรณ 5.รัชชประภา
- 6.อุบลรัตน์ 7.สิรินธร 8.บางยาง 9.ลำปาว 10.ป่าสัก

ลำดับของเขื่อนตามปริมาณน้ำใช้การได้

- ภูมิพล 2.ศรีนครินทร์ 3.สิริกิติ์ 4.วชิราลงกรณ 5.รัชชประภา
- 6.ลำปาว 7.อุบลรัตน์ 8.บางยาง 9.สิรินธร 10.ป่าสัก