



สรุปสถานการณ์น้ำ

9 มกราคม 2560

สำนักงานเลขาธิการ

คณะกรรมการทรัพยากรน้ำแห่งชาติ

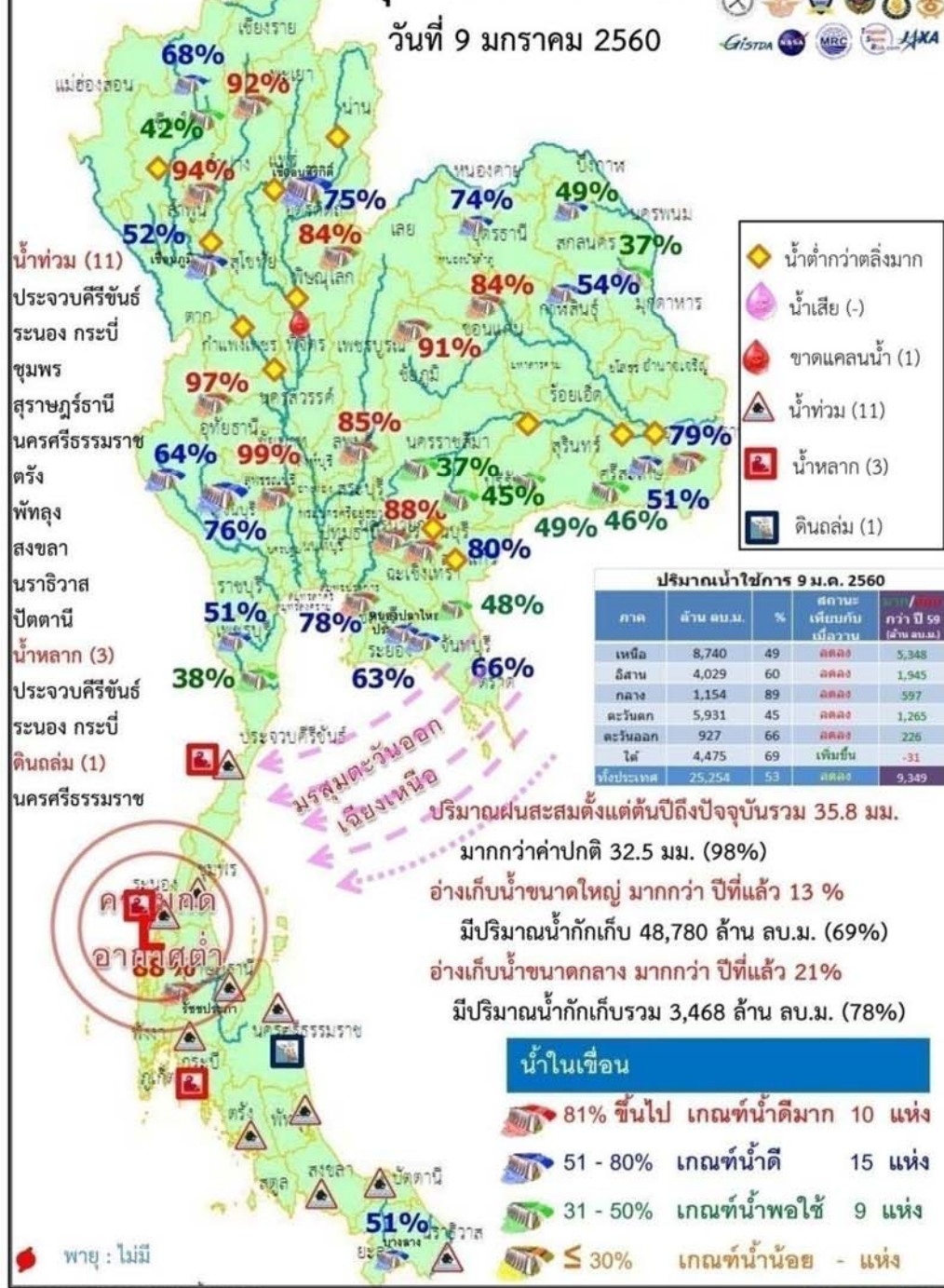
กนช

คณะกรรมการทรัพยากรน้ำแห่งชาติ

นัยสำคัญ: 9 มกราคม 2560

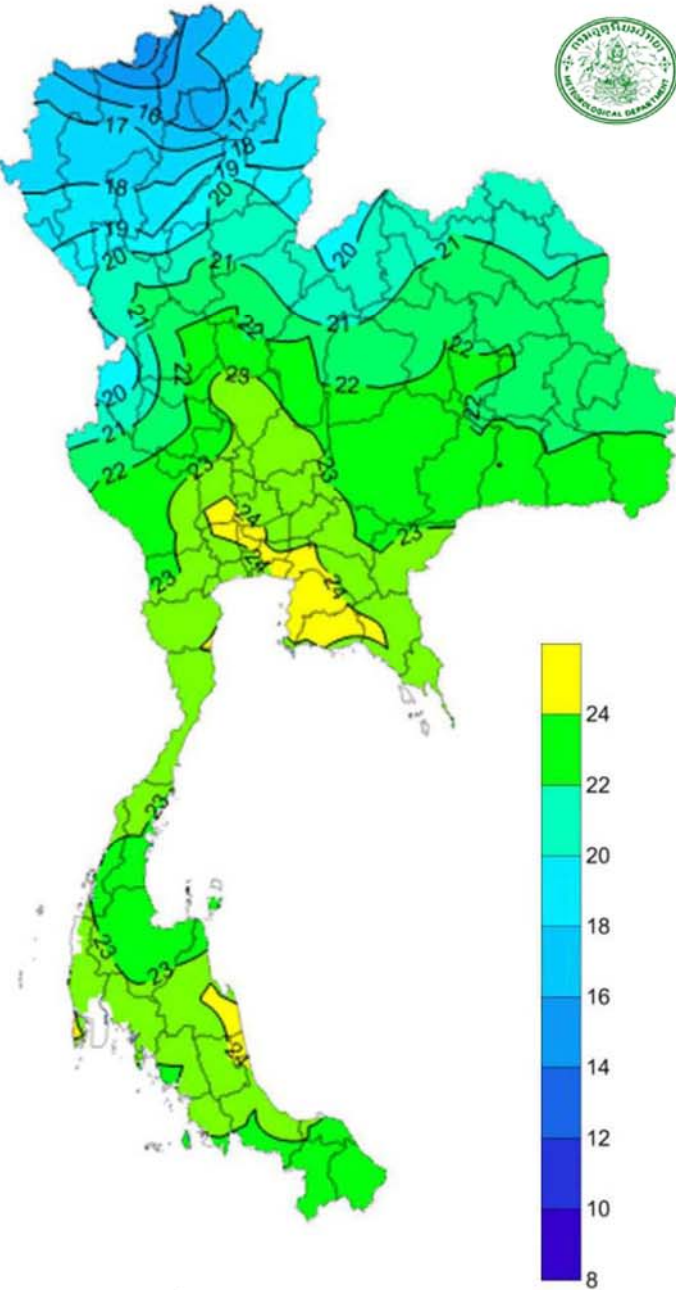
สรุปสถานการณ์น้ำ

วันที่ 9 มกราคม 2560



- ปริมาณฝนสะสมตั้งแต่ต้นปี 2560 ถึงวันที่ 5 มกราคม 60 รวม 35.8 มม. มากกว่าค่าเฉลี่ย 32.5 มม. (98%)
- อ่างเก็บน้ำขนาดใหญ่มีปริมาณน้ำเก็บกักรวม 48,780 ล้าน ลบ.ม. (69%) มากกว่าปีที่แล้ว 13% (9,433 ล้าน ลบ.ม.)
- อ่างเก็บน้ำขนาดกลาง มีปริมาณน้ำเก็บกักรวม 3,468 ล้าน ลบ.ม. (78%) มากกว่าปีที่แล้ว 21% (949 ล้าน ลบ.ม.)
- น้ำท่วม 11 จังหวัด คือ ประจวบคีรีขันธ์ ระนอง กระบี่ ชุมพร สุราษฎร์ธานี นครศรีธรรมราช พัทลุง สงขลา ตรัง ปัตตานี นราธิวาส
 - น้ำหลาก 3 จังหวัด คือ ประจวบคีรีขันธ์ ระนอง กระบี่
 - ดินถล่ม 1 จังหวัด คือ นครศรีธรรมราช
 - ขาดแคลนน้ำ
 - ขาดแคลนน้ำเกษตร 1 จังหวัด คือ พิจิตร
- สถานะน้ำในแม่น้ำสำคัญหลักส่วนใหญ่อยู่ในสถานะน้ำน้อย ที่อยู่ในสถานะน้ำปกติ ได้แก่ แม่น้ำท่าตะเกา ที่ จ.ชุมพร ที่น้ำน้อย ได้แก่ แม่น้ำปิง ที่ จ.เชียงใหม่ จ.กำแพงเพชร และ อ.บรรพตพิสัย จ.นครสวรรค์ แม่น้ำวัง ที่ จ.ตาก แม่น้ำยม ที่ จ.แพร่ แม่น้ำน่านที่ จ.น่าน และ ที่ อ.เมือง จ.พิษณุโลก ที่ อ.ชุมแสง จ.นครสวรรค์ แม่น้ำมูล ที่ จ.บุรีรัมย์ ศรีสะเกษและ อุบลราชธานี แม่น้ำบางปะกง ที่ จ.ปราจีนบุรี ที่น้ำท่วม ได้แก่ แม่น้ำตาปี ที่ จ.สุราษฎร์ธานี แม่น้ำโกลก ที่ จ.นราธิวาส

คาดการณ์อุณหภูมิต่ำสุดและอากาศ



อุณหภูมิต่ำสุด 24 ซม. (องศาเซลเซียส)

ภาค	ลักษณะอากาศ พื้นที่จังหวัด	%ฝน	เทียบกับเมื่อวาน
ภาคเหนือ	อากาศเย็นในตอนเช้า โดยมีฝนเล็กน้อยบางแห่ง บริเวณยอดดอยอากาศหนาว อุณหภูมิ 9-32 องศาC	-	น้อยกว่าเมื่อวาน
ภาคตะวันออกเฉียงเหนือ	อากาศเย็นในตอนเช้ากับมีฝน บริเวณยอดภูอากาศหนาว อุณหภูมิ 10-33 องศาC	10	เท่ากับเมื่อวาน
ภาคกลาง	มีฝน ชัยนาท อุทัยธานี กาญจนบุรี ราชบุรี สุพรรณบุรี และสมุทรสงคราม อุณหภูมิ 23-30 องศาC	60	มากกว่าเมื่อวาน
ภาคตะวันออก	มีฝนฟ้าคะนองบริเวณจังหวัดชลบุรี ระยอง จันทบุรี และตราด อุณหภูมิ 23-33 องศาC ทะเลมีคลื่นสูง 1-2 เมตรขึ้นไป	60	มากกว่าเมื่อวาน
ภาคใต้ฝั่งตะวันออก	มีฝนฟ้าคะนอง กับมีฝนตกหนักถึงหนักมากบางแห่ง บริเวณจังหวัด เพชรบุรี ประจวบคีรีขันธ์ ชุมพร สุราษฎร์ธานี และนครศรีธรรมราช อุณหภูมิ 22-33 องศาC ทะเลมีคลื่นสูง 2-3 เมตรขึ้นไป	80	เท่ากับเมื่อวาน
ภาคใต้ฝั่งตะวันตก	มีฝนฟ้าคะนองกับมีฝนตกหนักถึงหนักมากบางแห่ง บริเวณจังหวัด ระนอง และพังงา ภูเก็ต และกระบี่ อุณหภูมิ 22-27 องศาC ทะเลมีคลื่นสูง 2-3 เมตรขึ้นไป	80	เท่ากับเมื่อวาน
กทม.และปริมณฑล	มีฝน อุณหภูมิ 24-29 องศาC	60	มากกว่าเมื่อวาน

กนช

คณะกรรมการทรัพยากรน้ำแห่งชาติ

9 มกราคม 2560

สถานการณ์การเก็บกักน้ำ

ในเขื่อนขนาดใหญ่

มีปริมาณน้ำต่ำกว่าเกณฑ์กักเก็บน้ำต่ำสุด 5 เขื่อน

มีปริมาณเพิ่มขึ้นจากเมื่อวาน 1 เขื่อน

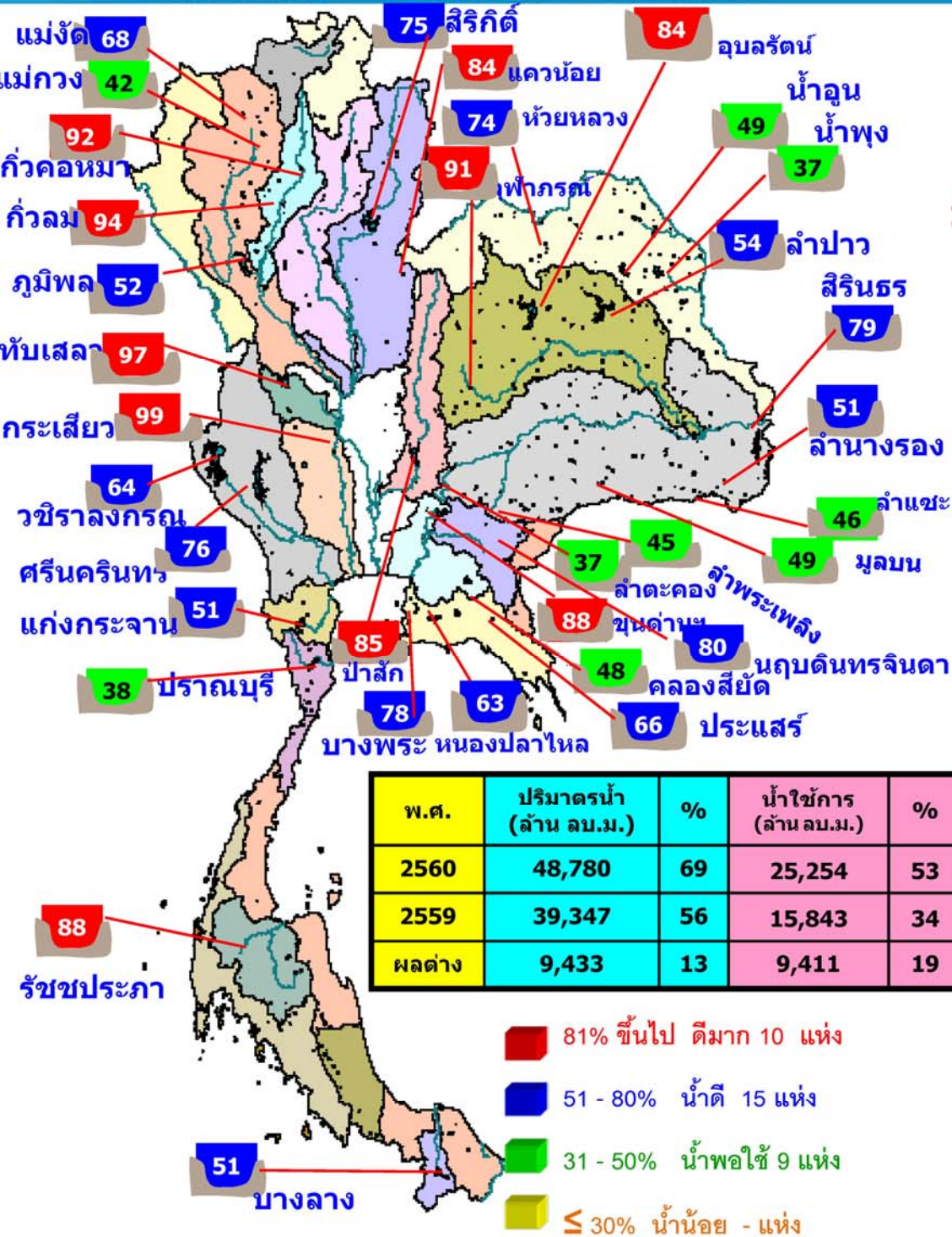
แม่กวอดมธารา	เชียงใหม่	42%
บางกลาง	ยะลา	51%

มีปริมาณเท่ากับเมื่อวาน 1 เขื่อน

เขื่อนศรีนครินทร์	กาญจนบุรี	76%
-------------------	-----------	-----

มีปริมาณลดลงจากเมื่อวาน 3 เขื่อน

เขื่อนภูมิพล	ตาก	52%
เขื่อนน้ำพุง	สกลนคร	37%



พ.ศ.	ปริมาณน้ำ (ล้าน ลบ.ม.)	%	น้ำใช้การ (ล้าน ลบ.ม.)	%
2560	48,780	69	25,254	53
2559	39,347	56	15,843	34
ผลต่าง	9,433	13	9,411	19

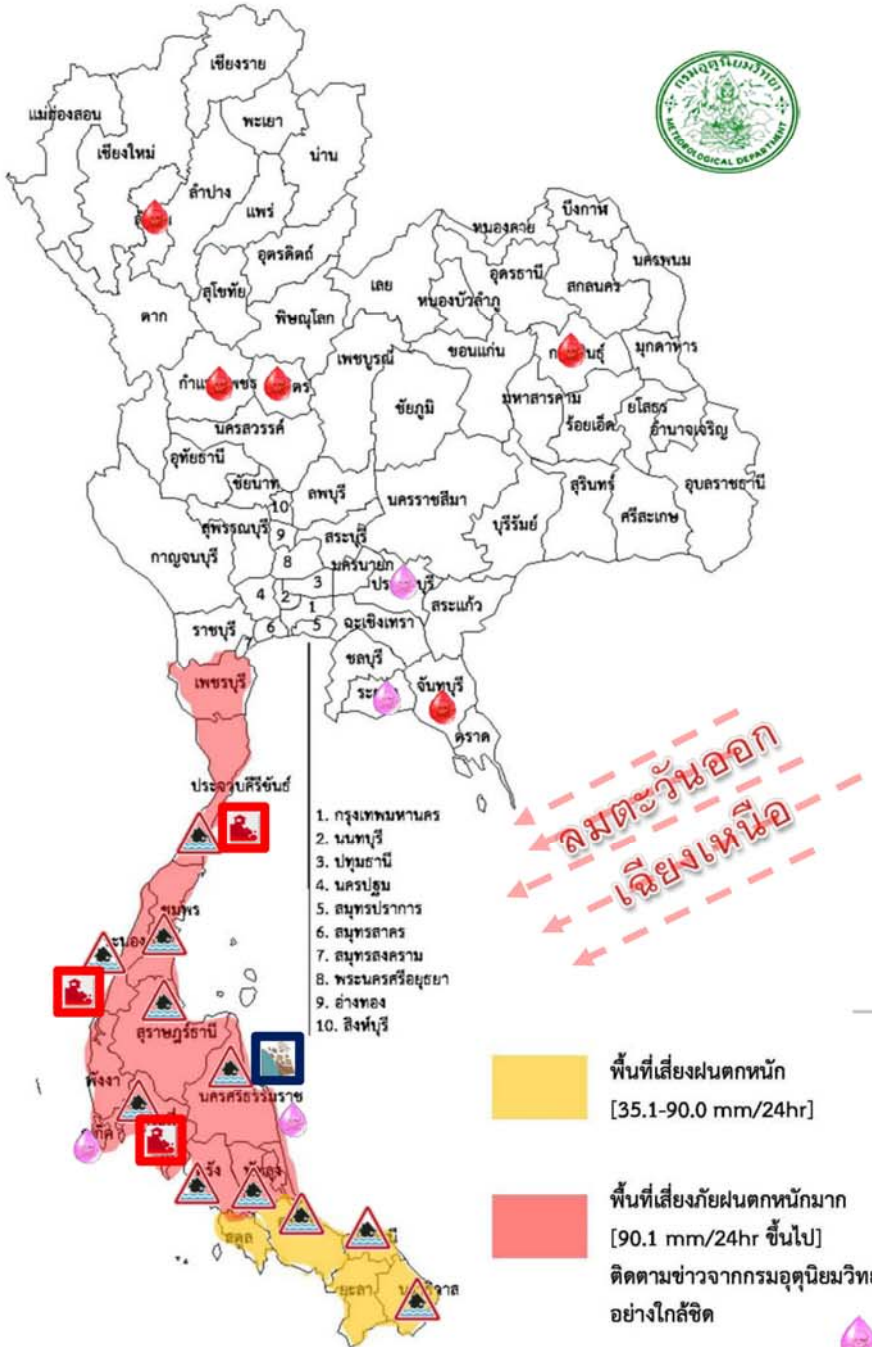
สภาพน้ำและการระบายน้ำ กพฟ

รายงาน ณ วันที่ 9 มกราคม 2560

เขื่อน	A	B	C	D	E	F	G
	ปริมาณน้ำไหลเข้าอ่าง (ล้าน ลบ.ม.)	แผนระบายน้ำ (ล้าน ลบ.ม.)	ระบายน้ำผ่านเครื่องรวมอัตราการสูญเสีย (ล้าน ลบ.ม.)	ปริมาณน้ำที่สามารถใช้งานได้ (ล้าน ลบ.ม.)	ปริมาณน้ำที่สามารถใช้งานได้คิดเป็น %	ใช้งานได้ (วัน) D/C	ใช้ได้จนถึงวันที่
1 เขื่อนภูมิพล	2.57	11.00	10.01	3159.80	32.70	316	20 พย. 2560
2 เขื่อนสิริกิติ์	3.51	25.00	26.20	4293.10	64.46	164	21 มีย. 2560
3 เขื่อนศรีนครินทร์	1.79	6.00	2.19	3291.59	44.01	1,503	19 กพ. 2564
4 เขื่อนวชิราลงกรณ	0.00	10.00	11.13	2627.09	44.92	236	1 กย. 2560
5 เขื่อนรัชชประภา	13.98	0.00	0.60	3604.93	84.08	6,008	21 มีย. 2576
6 เขื่อนบางลาง	8.16	0.00	0.15	463.20	39.32	3,088	23 มีย. 2568
7 เขื่อนอุบลรัตน์	1.64	9.00	7.99	1462.03	79.04	183	10 กค. 2560
8 เขื่อนน้ำพุง	0.00	0.00	0.12	52.02	33.18	434	18 มีค. 2561
9 เขื่อนสิรินธร	0.00	0.00	1.31	723.60	63.75	552	14 กค. 2561
10 เขื่อนจุฬาภรณ์	0.31	0.50	0.51	112.47	88.89	221	17 สค. 2560
11 เขื่อนป่าสักชลสิทธิ์	3.98	5.24	5.24	817.00	85.37	156	13 มีย. 2560
12 เขื่อนแควน้อยบำรุงแดน**	0.39	4.32	4.32	744.40	83.08	172	29 มีย. 2560
รวม	36.33	71.06	69.77	21,351			

แหล่งข้อมูล : การไฟฟ้าฝ่ายผลิตแห่งประเทศไทย

พื้นที่เสี่ยงจะมีฝนตกหนักถึงหนักมาก



พื้นที่ที่ต้องให้ความสนใจเป็นพิเศษ

- วันที่ 9 ม.ค. 60 ภาคใต้ยังคงมีฝนตกหนักถึงหนักมากบางแห่งบริเวณ จังหวัดเพชรบุรี ประจวบคีรีขันธ์ ชุมพร สุราษฎร์ธานี นครศรีธรรมราช ระนอง พังงา ภูเก็ต และกระบี่ อาจเกิดน้ำท่วมฉับพลัน น้ำป่าไหลหลาก คลื่นลมบริเวณอ่าวไทยและอันดามันมีกำลังแรง โดยมีคลื่นสูง 2-3 เมตร ประเทศไทยตอนบนยังคงมีอากาศเย็นในตอนเช้า และมีฝน และมีฝนเพิ่มขึ้นในภาคกลาง และ กรุงเทพมหานคร

- วันที่ 10 - 14 ม.ค.60 ภาคใต้จะมีฝนลดลง และคลื่นลมบริเวณอันดามันและอ่าวไทยมีคลื่นสูงประมาณ 2 เมตร ภาคเหนือ ภาคตะวันออกเฉียงเหนือ ภาคกลาง และภาคตะวันออก จะมีฝนฟ้าคะนองเกิดขึ้นในระยะแรกหลังจากนั้นจะมีอากาศเย็นและอุณหภูมิจะลดลง 2-4 องศาเซลเซียส เนื่องจาก เนื่องจาก คลื่นกระแสลมฝ่ายตะวันตกจากประเทศเมียนมาเคลื่อนเข้าปกคลุมภาคเหนือ ภาคกลาง และภาคตะวันออกเฉียงเหนือ

- น้ำท่วม 11 จังหวัด** ประจวบคีรีขันธ์ ระนอง กระบี่ ชุมพร สุราษฎร์ธานี นครศรีธรรมราช พัทลุง สงขลา ตรัง ปัตตานี นราธิวาส
- น้ำหลาก 3 จังหวัด** ประจวบคีรีขันธ์ ระนอง กระบี่
- ดินถล่ม 1 จังหวัด** นครศรีธรรมราช
- เสี่ยงขาดแคลนน้ำ 4 จังหวัด** ลำพูน พิจิตร กำแพงเพชร กาฬสินธุ์ จันทบุรี
- พื้นที่เฝ้าระวังน้ำคุณภาพน้ำ 3 จังหวัด** ปราจีนบุรี ระยอง ภูเก็ต นครศรีธรรมราช

พื้นที่น้ำท่วม น้ำท่วมขัง น้ำป่าไหลหลากและดินโคลนถล่มจากข่าว ข้อมูลวันที่ 8 ม.ค. ปี 2557 - 2560

ปี 2557



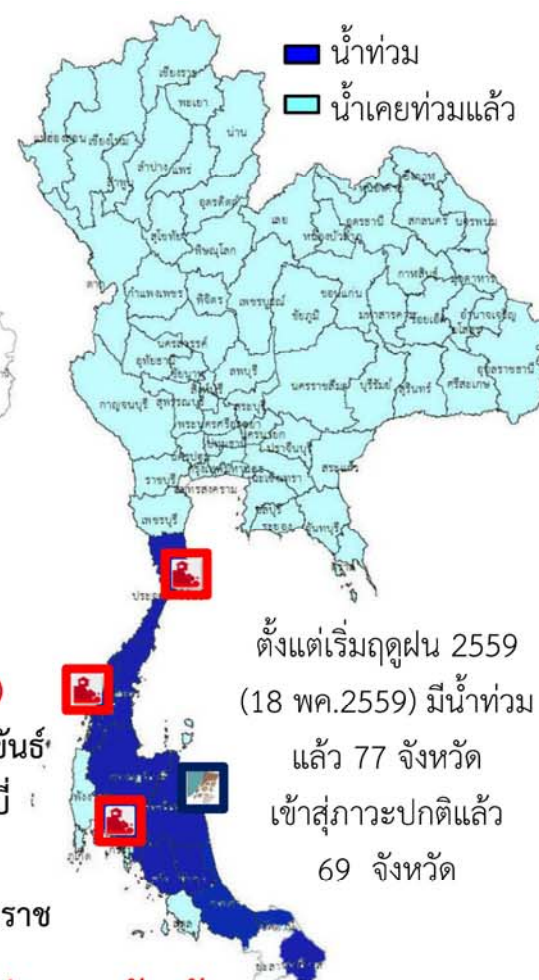
ปี 2558



ปี 2559



ปี 2560 (8-9 ม.ค. 60)



-  น้ำหลาก (3) ประจวบคีรีขันธ์ ระนอง กระบี่
-  ดินถล่ม (1) นครศรีธรรมราช

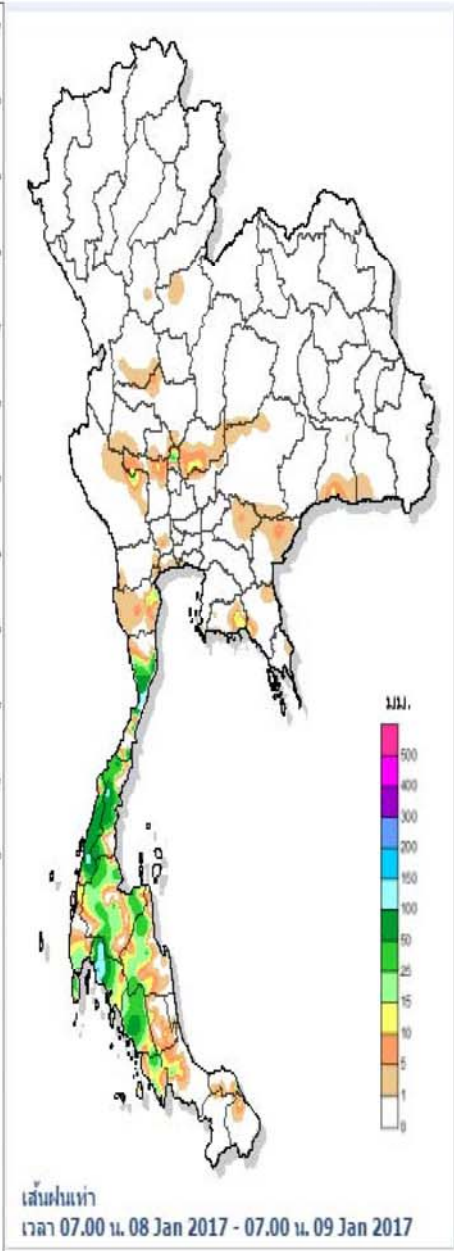
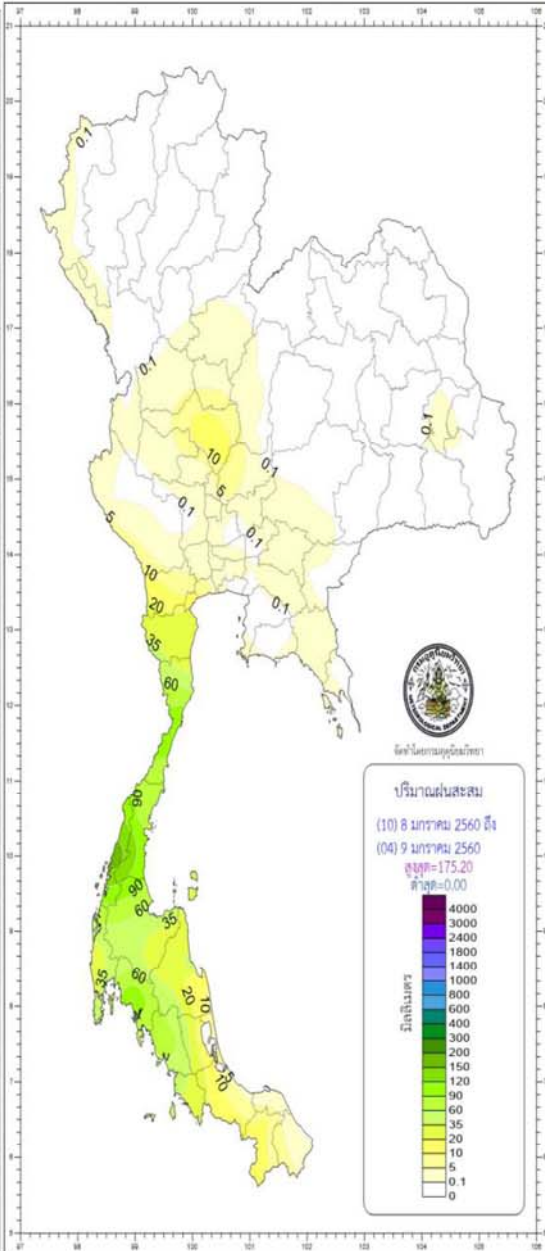
ตั้งแต่เริ่มฤดูฝน 2559 (18 พค.2559) มีน้ำท่วมแล้ว 77 จังหวัด เข้าสู่ภาวะปกติแล้ว 69 จังหวัด

น้ำท่วม 11 จังหวัด

ประจวบคีรีขันธ์ ระนอง กระบี่ ชุมพร สุราษฎร์ธานี นครศรีธรรมราช พัทลุง สงขลา ตรัง ปัตตานี นราธิวาส

-  น้ำท่วม 0 จังหวัด
-  น้ำแล้ง 1 จังหวัด สิงห์บุรี
-  น้ำท่วม 1 จังหวัด ปัตตานี
-  น้ำแล้ง 7 จังหวัด สุโขทัย,ลพบุรี,สกลนคร,มหาสารคาม, นครราชสีมา,บุรีรัมย์,ชัยภูมิ
-  น้ำท่วม 0 จังหวัด
-  น้ำแล้ง 0 จังหวัด

ปริมาณฝน



เหตุการณ์เฉพาะช่วงและเดือน

จังหวัด	สถานี	15m >=20มม.	30m >=40มม.	1h >=60มม.	24h >=90มม.
อำเภอห้วยสะแก	0	0	1	145.5	
จ.ประจวบคีรีขันธ์					
ทต.วังใหม่					
อำเภอเมือง	0	0	0	150	

แสดงทั้งหมด

ปริมาณฝนสะสมสูงสุด

ข้อมูลปริมาณน้ำฝนสูงสุด

ผ่านสะสมเมื่อวาน 7.00 น. - 7.00 น.	ผ่านสะสมวันนี้ 7.00 น. - ชม ปัจจุบัน	
อบต.ทรายขาว	อบต.เขาทอง	170.0
อบต.บ้านใหม่	อบต.คีรีวง	155.0
อบต.ชานนาบถ	ทต.วังใหม่	133.0
อบต.ท่าดี	อบต.ห้วยยาง	130.0
อบต.บ้านดูล	อบต.กะเปอร์	116.5

Download