



ศูนย์ป้องกันวิกฤติน้ำ  
กรมทรัพยากรน้ำ  
กระทรวงทรัพยากรธรรมชาติและสิ่งแวดล้อม



## สถานการณ์น้ำในพื้นที่ลุ่มน้ำ บางปะกง

วันที่ 9 มกราคม 2560

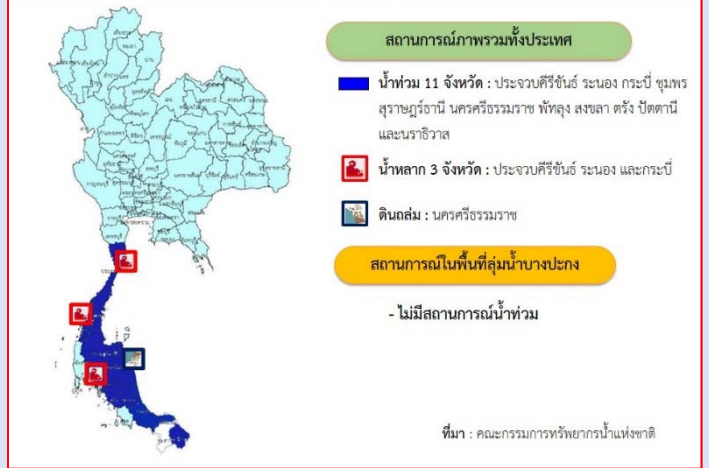
### สถานการณ์น้ำ

- ลุ่มน้ำบางปะกง ปัจจุบันสถานการณ์น้ำในลำน้ำโดยทั่วไปยังคงอยู่ในภาวะปกติ (ระดับน้ำต่ำกว่าระดับตลิ่งต่ำสุด) ระดับน้ำในลำน้ำส่วนใหญ่มีแนวโน้มลดลง

### พื้นที่ประสบอุทกภัยในพื้นที่ลุ่มน้ำบางปะกง

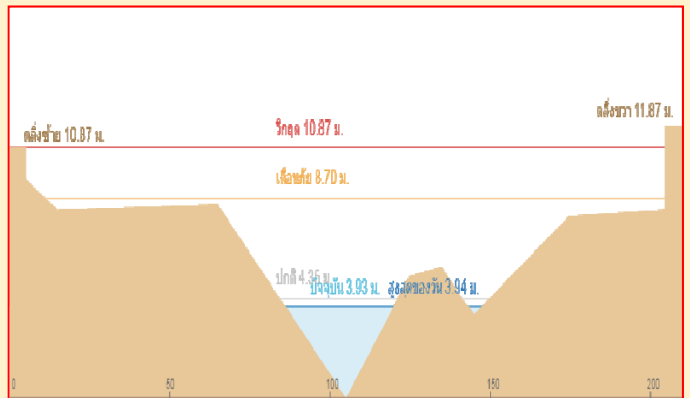
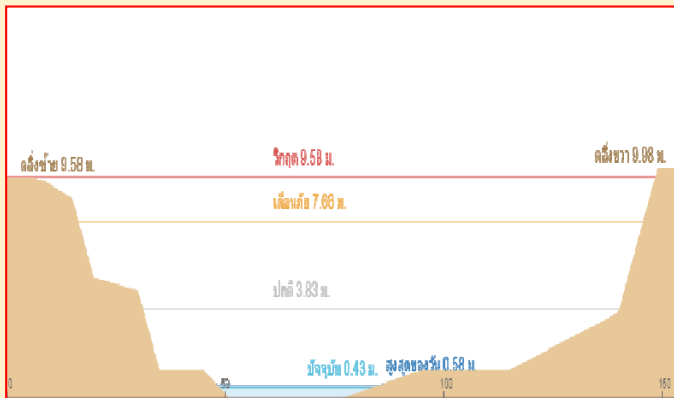
- ไม่มีพื้นที่ประสบอุทกภัย

### พื้นที่ประสบอุทกภัย

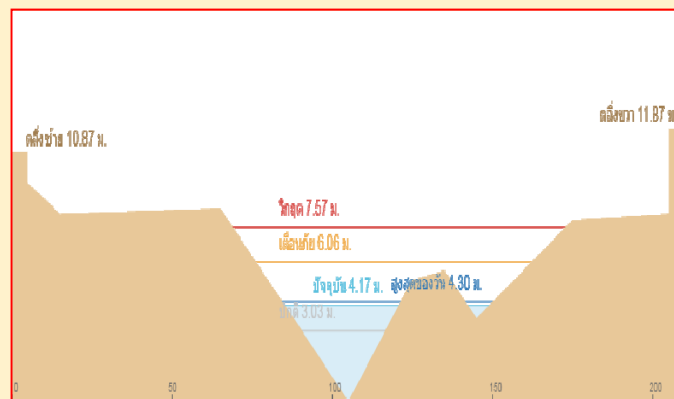


### ระดับน้ำของสถานีโทรมาตรในพื้นที่

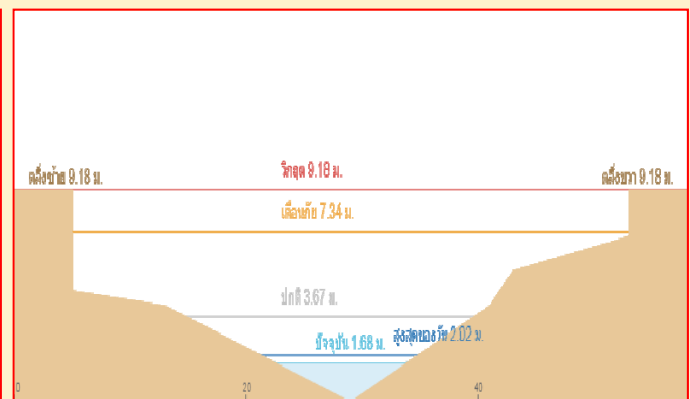
1. สถานีบ้านบางขนาก อ.บางน้ำเปรี้ยว จ.ฉะเชิงเทรา (ลดลง)
2. สถานีบ้านโยธะกา อ.บ้านสร้าง จ.ปราจีนบุรี (เพิ่มขึ้น)



3. สถานีบ้านใหม่ อ.เมือง จ.นครนายก (ลดลง)



4. สถานีบ้านทุ่งกระทราย อ.กึ่งเกาะจันทร์ จ.ชลบุรี (เพิ่มขึ้น)



รวดเร็ว มีคุณภาพ โปร่งใส มีคุณธรรม

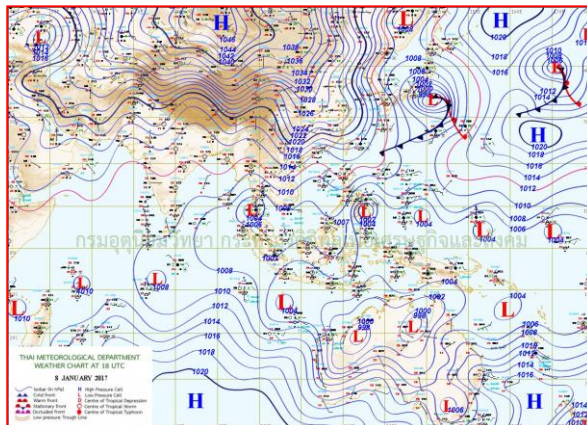
# รายงานสถานการณ์น้ำลุ่มน้ำบางปะกง วันที่ 9 มกราคม 2560

## 1) สภาพภูมิอากาศ

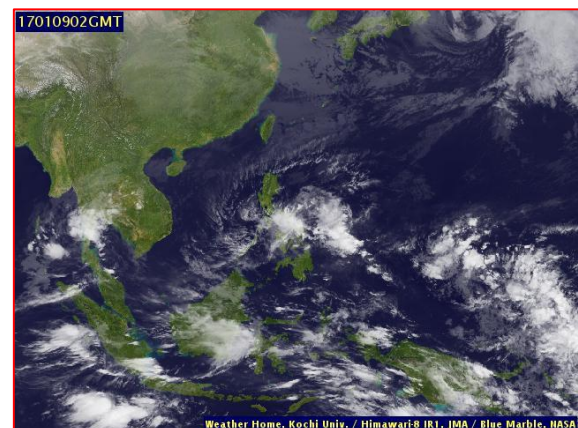
### ลักษณะอากาศทั่วไป (ที่มา: กรมอุตุนิยมวิทยา)

พยากรณ์อากาศ 24 ชั่วโมงข้างหน้า ภาคใต้ยังคงมีฝนตกหนักถึงหนักมากบางแห่งบริเวณจังหวัดเพชรบุรี ประจวบคีรีขันธ์ ชุมพร สุราษฎร์ธานี นครศรีธรรมราช ระนอง พังงา ภูเก็ต และกระบี่ ขอให้ประชาชนบริเวณดังกล่าวระมัดระวังอันตรายจากฝนตกหนักถึงหนักมากซึ่งมีปริมาณฝนที่ตกสะสม และอาจเกิดน้ำท่วมฉับพลัน น้ำป่าไหลหลาก ต่อเนื่องจนถึงวันที่ 10 มกราคม 2560 และขอให้ประชาชนติดตามข่าวพยากรณ์อากาศจากกรมอุตุนิยมวิทยาอย่างใกล้ชิด ส่วนคลื่นลมบริเวณอ่าวไทยและทะเลอันดามันมีกำลังแรง โดยมีคลื่นสูง 2-3 เมตร ขอให้ชาวเรือเดินเรือด้วยความระมัดระวัง เรือเล็กควรงดออกจากฝั่งต่อไปอีก 1-2 วัน

สภาพอากาศภาคตะวันออก มีเมฆเป็นส่วนมาก กับมีฝน ร้อยละ 60 ของพื้นที่ ส่วนมากบริเวณจังหวัดฉะเชิงเทรา ชลบุรี ระยอง จันทบุรี และตราด อุณหภูมิต่ำสุด 23-25 องศาเซลเซียส อุณหภูมิสูงสุด 28-33 องศาเซลเซียส ผลคาดการณ์ปริมาณน้ำฝนล่วงหน้า 1-7 วัน ในช่วงวันที่ 9-12 ม.ค. 60 มีฝนฟ้าคะนองร้อยละ 20-40 ของพื้นที่ ส่วนในช่วงวันที่ 13-14 ม.ค. 60 อากาศเย็น อุณหภูมิจะลดลง 1-3 องศาเซลเซียส



แผนที่อากาศ วันที่ 9 ม.ค. 2560 เวลา 07.00 น.



ภาพถ่ายจากดาวเทียม วันที่ 9 ม.ค. 2560

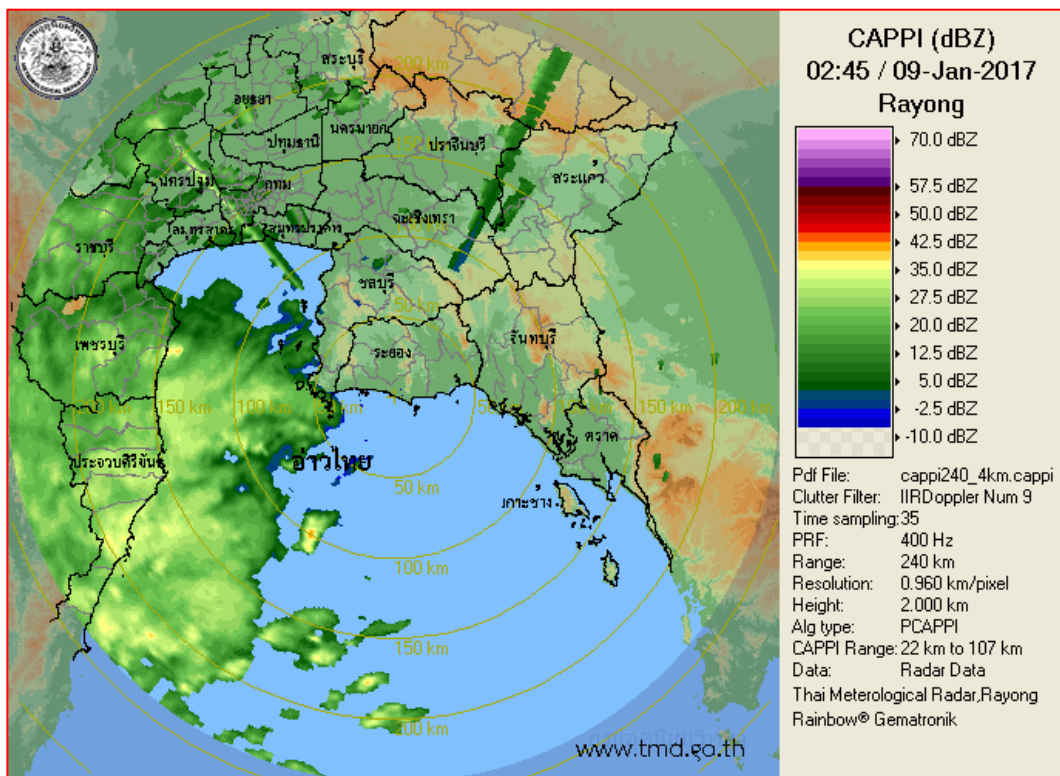
2) สถานการณ์ฝน

จากข้อมูลสถานการณ์ฝนในพื้นที่ลุ่มน้ำบางปะกงของวันที่ 9 มกราคม 2560 จากกรมทรัพยากรน้ำ กรมอุตุนิยมวิทยา และสถาบันสารสนเทศทรัพยากรน้ำและการเกษตร (องค์การมหาชน) พบว่า มีฝนตกเล็กน้อยในบางพื้นที่ โดยบริเวณอำเภอบ้านสร้าง จังหวัดปราจีนบุรี อำเภอน้ำตະเกียบ จังหวัดฉะเชิงเทรา อำเภอกงคอย จังหวัดสระบุรี และบริเวณอำเภอมืองชลบุรี จังหวัดชลบุรี มีปริมาณฝน 0.3 – 0.8 มม.

ข้อมูลสถานการณ์ฝนในพื้นที่ลุ่มน้ำบางปะกง ณ วันที่ 9 มกราคม 2560 เวลา 07.00 น.

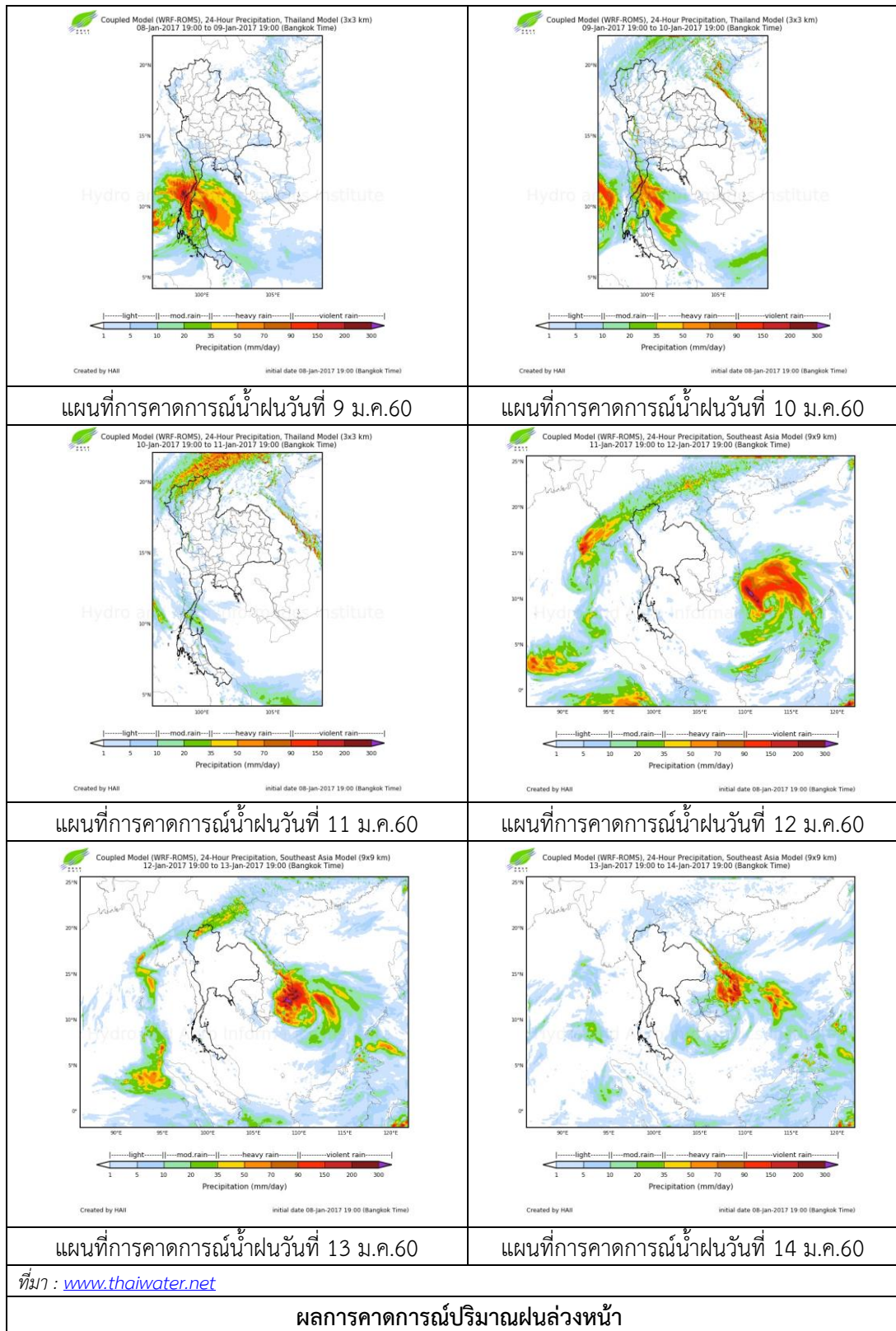
ลำดับ	สถานี	ปริมาณฝน (มม.)
1	บ้านโธระกา ต.บางเตย อ.บ้านสร้าง จ.ปราจีนบุรี	4.5
2	บ้านทุ่งยายชี ต.ท่าตะเกียบ อ.ท่าตะเกียบ จ.ฉะเชิงเทรา	0.3
3	บ้านชะอม ต.ชะอม อ.แก่งคอย จ.สระบุรี	0.3
4	บ้านช่องมะเฟือง ต.หนองรี อ.เมืองชลบุรี จ.ชลบุรี	0.8

หมายเหตุ “ฝน” คือ ฝนวัดปริมาณไม่ได้ (ต่ำกว่า 0.1 มิลลิเมตร)



ภาพเรดาร์ตรวจอากาศ “ระยอง” ณ วันที่ 9 มกราคม 2560 (ที่มา : กรมอุตุนิยมวิทยา)

สถานการณ์น้ำฝน



3) ข้อมูลปริมาณน้ำในลำน้ำ

ลุ่มน้ำบางปะกง ปัจจุบันสถานการณ์น้ำในลำน้ำโดยทั่วไปยังคงอยู่ในภาวะปกติ (ระดับน้ำต่ำกว่าระดับตลิ่งต่ำสุด) ระดับน้ำในลำน้ำส่วนใหญ่มีแนวโน้มลดลง

สถานการณ์น้ำท่า (5 – 9 ม.ค. 2560 ที่มา: กรมชลประทาน)

สถานี	อำเภอ	จังหวัด	ระดับตลิ่ง	พฤษภาคม	ศุกร์	เสาร์	อาทิตย์	จันทร์
			ปริมาณน้ำ (ลบ.ม./วิ.)	5 ม.ค.	6 ม.ค.	7 ม.ค.	8 ม.ค.	9 ม.ค.
Kgt.19A	พนัสนิคม	ชลบุรี	4.8	1.91	1.58	1.84	1.83	1.82
			*	*	*	*	*	*
Ny.1B	เมือง	นครนายก	8.81	4.32	4.44	4.86	4.39	4.24
			206	11.00	14.2	26.80	12.60	9.00
Ny.3	บ้านนา	นครนายก	6.26	1.70	1.75	1.75	1.75	1.74
			ติดฝาย	*	*	*	*	*
Ny.4	เมือง	ปราจีนบุรี	3.37	0.33	0.33	0.33	0.33	0.32
			177	*	-	*	*	*
Ny.7	เมือง	นครนายก	5.38	3.68	3.73	3.83	3.62	3.51
			*	*	*	*	*	*

หมายเหตุ \* ไม่มีข้อมูล

ข้อมูลระดับน้ำจากระบบตรวจวัดสภาพทางไกลอัตโนมัติลุ่มน้ำบางปะกง-ปราจีนบุรี กรมทรัพยากรน้ำ  
ประจำวันที่ 9 มกราคม 2560

ข้อมูลระดับน้ำ (7 – 9 ม.ค.2560 ที่มา: กรมทรัพยากรน้ำ)

สถานี	ตำบล	อำเภอ	จังหวัด	ระดับ ตลิ่ง (ต่ำสุด)	เสาร์	อาทิตย์	จันทร์	แนวโน้ม
					7 ม.ค.	8 ม.ค.	9 ม.ค.	(เพิ่ม/ ลด)
บ้านท่าข้าม	บ้านท่าข้าม	บางปะกง	ฉะเชิงเทรา	14.48	0.16	0.15	0.19	เพิ่มขึ้น
บ้านโสร	หน้าเมือง	เมือง	ฉะเชิงเทรา	9.85	3.83	3.82	3.90	เพิ่มขึ้น
บ้านบางชนาก	บางชนาก	บางน้ำเปรี้ยว	ฉะเชิงเทรา	9.58	4.69	4.40	4.22	ลดลง
บ้านโยธะกา	บางเตย	บ้านสร้าง	ปราจีนบุรี	10.87	1.67	1.46	1.62	เพิ่มขึ้น
บ้านใหม่	ศรีนาวา	เมือง	นครนายก	7.57	2.22	2.09	1.80	ลดลง
บ้านทุ่งยายชี	ท่าตะเกียบ	ท่าตะเกียบ	ฉะเชิงเทรา	5.78	3.17	3.17	3.17	ทรงตัว
บ้านทุ่งกระทราย	เกาะจันทร์	กิ่งเกาะจันทร์	ชลบุรี	9.18	0.16	0.15	0.19	เพิ่มขึ้น