



ศูนย์ป้องกันวิกฤติน้ำ
กรมทรัพยากรน้ำ
กระทรวงทรัพยากรธรรมชาติและสิ่งแวดล้อม



สถานการณ์น้ำในพื้นที่ลุ่มน้ำ ทะเลสาบสงขลา

วันที่ 9 มกราคม 2560

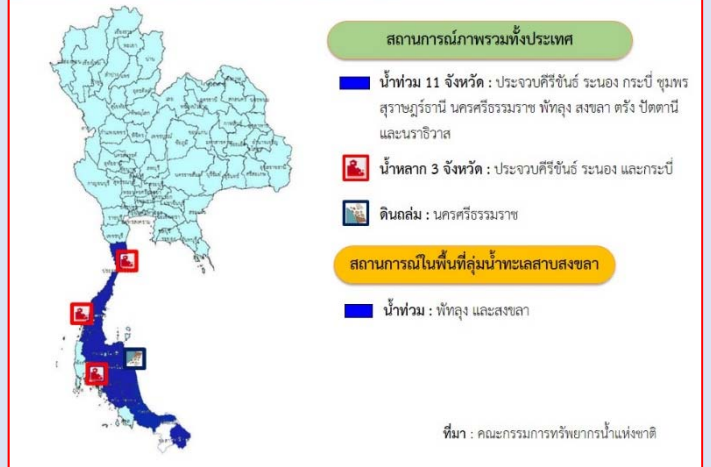
สถานการณ์น้ำ

- ลุ่มน้ำทะเลสาบสงขลา ปัจจุบันสถานการณ์น้ำในลำน้ำ โดยทั่วไปยังคงอยู่ในภาวะปกติ (ระดับน้ำต่ำกว่าระดับตลิ่งต่ำสุด) ระดับน้ำในลำน้ำส่วนใหญ่มีแนวโน้มเพิ่มขึ้น อย่างไรก็ตามขอให้ประชาชนในพื้นที่เสี่ยงภัยติดตามฝ้าระวังสถานการณ์น้ำอย่างใกล้ชิด
- สถานีลำป่า ระดับน้ำใกล้ล้นตลิ่ง อยู่ในสถานะฝ้าระวังน้ำท่วม

พื้นที่ประสบอุทกภัยในพื้นที่ลุ่มน้ำทะเลสาบสงขลา

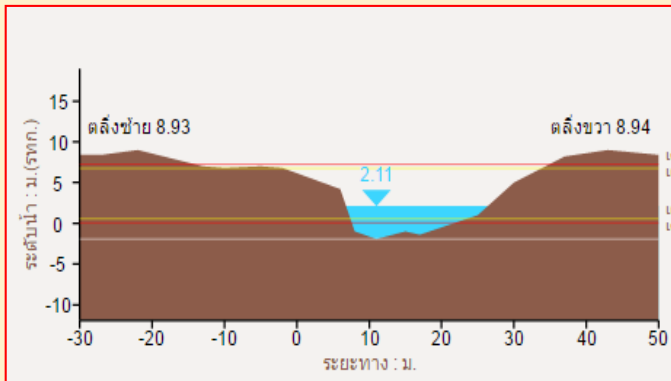
- พัทลุง และสงขลา

พื้นที่ประสบอุทกภัย

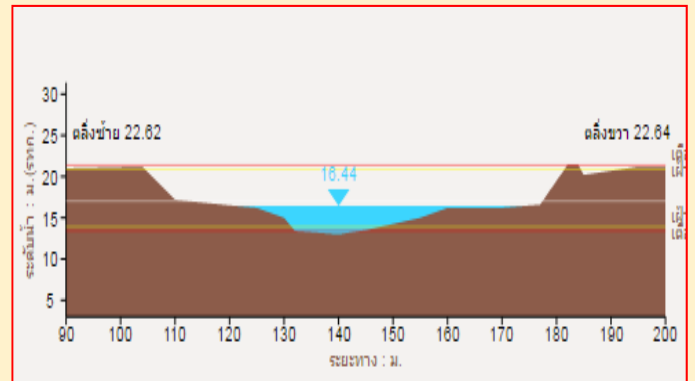


ระดับน้ำของสถานีโทรมาตรในพื้นที่

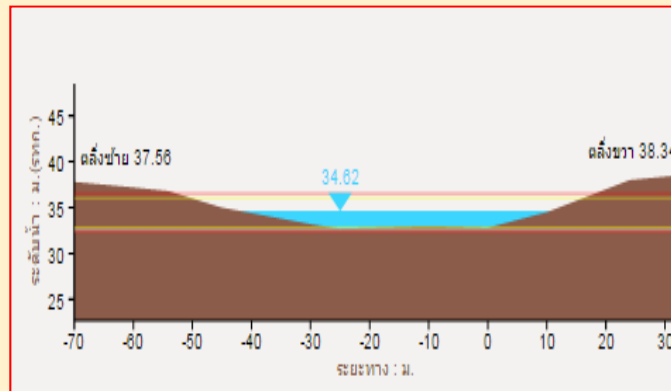
1. สถานีอุตะเภากลาง อ.หาดใหญ่ จ.สงขลา (เพิ่มขึ้น)



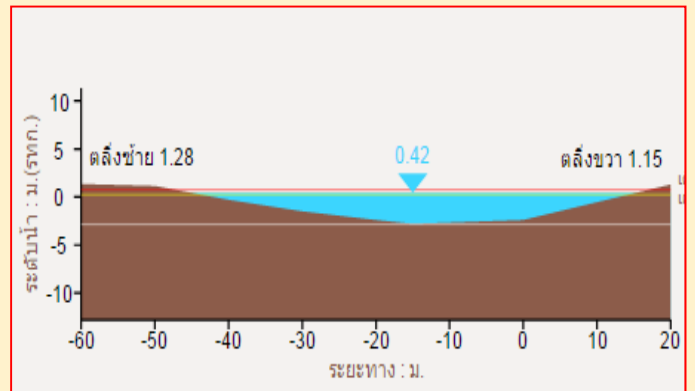
2. สถานีคลองรัตภูมิ อ.รัตภูมิ จ.สงขลา (เพิ่มขึ้น)



3. สถานีคลองท่าแนะ อ.เขาย่า จ.พัทลุง (ทรงตัว)



4. สถานีลำป่า อ. เมือง จ. พัทลุง (ลดลง)



รวดเร็ว มีคุณภาพ โปร่งใส มีคุณธรรม

รายงานสถานการณ์น้ำลุ่มน้ำทะเลสาบสงขลา

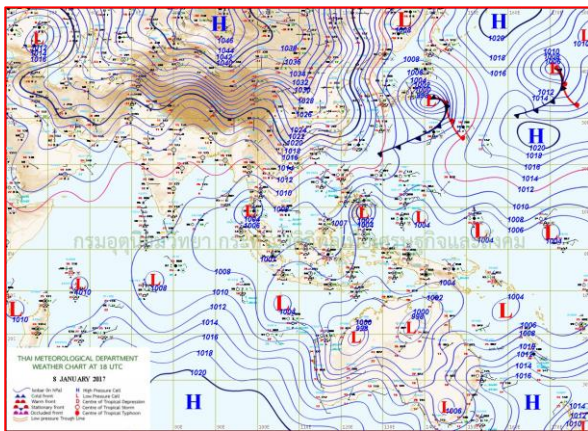
วันที่ 9 มกราคม 2560

1) สภาพภูมิอากาศ

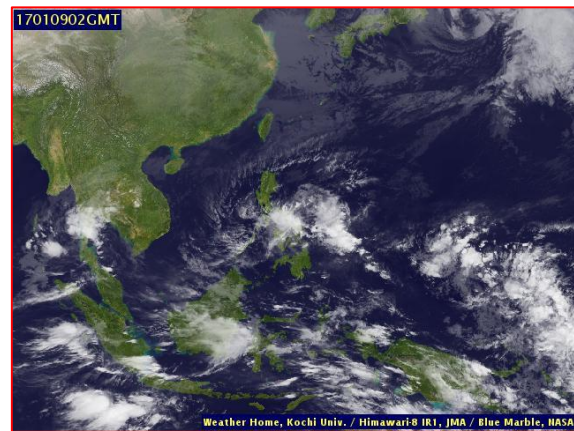
ลักษณะอากาศทั่วไป (ที่มา: กรมอุตุนิยมวิทยา)

พยากรณ์อากาศ 24 ชั่วโมงข้างหน้า ภาคใต้ยังคงมีฝนตกหนักถึงหนักมากบางแห่งบริเวณจังหวัดเพชรบุรี ประจวบคีรีขันธ์ ชุมพร สุราษฎร์ธานี นครศรีธรรมราช ระนอง พังงา ภูเก็ต และกระบี่ ขอให้ประชาชนบริเวณดังกล่าวระมัดระวังอันตรายจากฝนตกหนักถึงหนักมากซึ่งมีปริมาณฝนที่ตกสะสม และอาจเกิดน้ำท่วมฉับพลัน น้ำป่าไหลหลาก ต่อเนื่องจนถึงวันที่ 10 มกราคม 2560 และขอให้ประชาชนติดตามข่าวพยากรณ์อากาศจากกรมอุตุนิยมวิทยาอย่างใกล้ชิด ส่วนคลื่นลมบริเวณอ่าวไทยและทะเลอันดามันมีกำลังแรง โดยมีคลื่นสูง 2-3 เมตร ขอให้ชาวเรือเดินเรือด้วยความระมัดระวัง เรือเล็กควรงดออกจากฝั่งต่อไปอีก 1-2 วัน

สภาพอากาศภาคใต้ฝั่งตะวันออก มีเมฆมาก กับมีฝนฟ้าคะนอง ร้อยละ 80 ของพื้นที่ กับมีฝนตกหนักถึงหนักมากบางแห่งบริเวณจังหวัดเพชรบุรี ประจวบคีรีขันธ์ ชุมพร สุราษฎร์ธานี และนครศรีธรรมราช อุณหภูมิต่ำสุด 22-23 องศาเซลเซียส อุณหภูมิสูงสุด 26-33 องศาเซลเซียส ผลคาดการณ์ปริมาณน้ำฝน ล่วงหน้า 1-7 วัน ในช่วงวันที่ 9-10 ม.ค. 60 มีฝนฟ้าคะนอง ร้อยละ 60-80 ของพื้นที่ กับมีฝนตกหนักถึงหนักมากบางแห่ง ส่วนมากทางตอนบนของภาค ส่วนในช่วงวันที่ 11-14 ม.ค. มีฝนฟ้าคะนอง ร้อยละ 20-30 ของพื้นที่



แผนที่อากาศ วันที่ 9 ม.ค. 2560 เวลา 07.00 น.



ภาพถ่ายจากดาวเทียม วันที่ 9 ม.ค. 2560

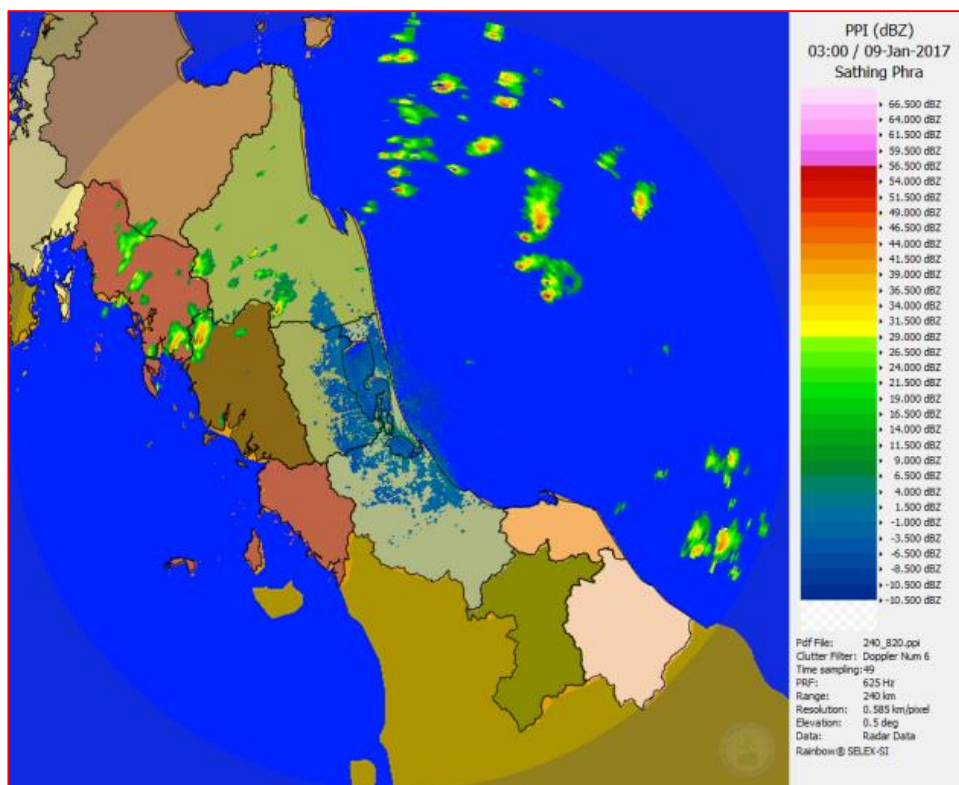
2) สถานการณ์ฝน

จากข้อมูลสถานการณ์ฝนในพื้นที่ลุ่มน้ำทะเลสาบสงขลาของวันที่ 9 มกราคม 2560 จากกรมทรัพยากรน้ำ กรมอุตุนิยมวิทยา กรมชลประทาน และสถาบันสารสนเทศทรัพยากรน้ำและการเกษตร (องค์การมหาชน) พบว่า มีฝนตกเล็กน้อยถึงปานกลางหลายพื้นที่ โดยบริเวณอำเภอป่าพะยอม บางแก้ว ศรีบรรพต และอำเภอเมือง จังหวัดพัทลุง และบริเวณอำเภอรัตถุมิ นาหม่อม หาดใหญ่ เมือง และอำเภอสิงหนคร จังหวัดสงขลา มีปริมาณฝน 2.5 – 31.0 มม.

ข้อมูลสถานการณ์ฝนในพื้นที่ลุ่มน้ำทะเลสาบสงขลา ณ วันที่ 9 มกราคม 2560 เวลา 07.00 น.

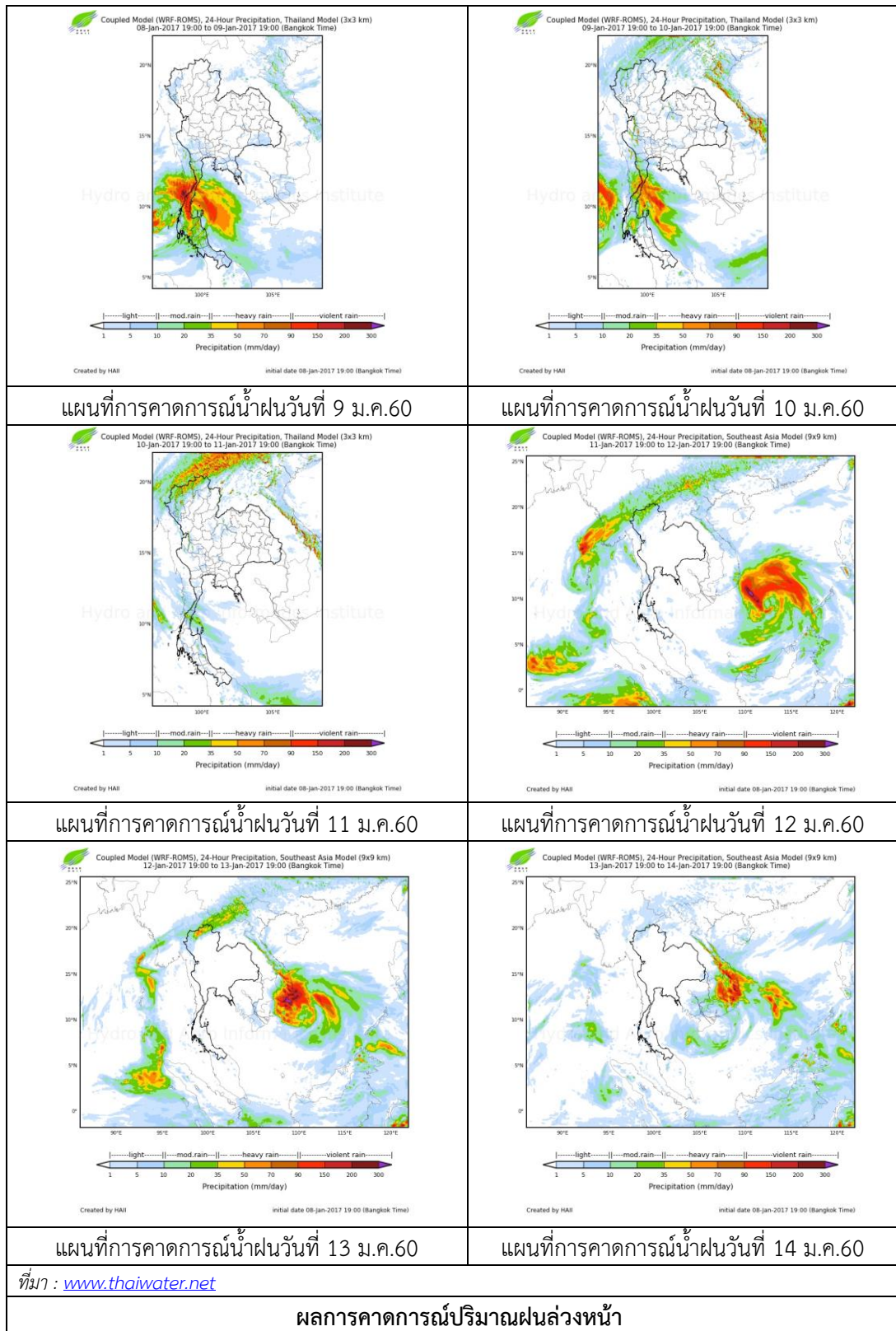
ลำดับ	สถานี	ปริมาณฝน (มม.)
1	ต.บ้านพร้าว อ.ป่าพะยอม จ.พัทลุง	16.2
2	ศูนย์อุทกวิทยา อ.เมือง จ.พัทลุง	10.0
3	คลองท่าแนะ ต.เขาย่า อ.ศรีบรรพต จ.พัทลุง	23.0
4	คลองนาท่อม ต.ร่มเมือง อ.เมือง จ.พัทลุง	14.0
5	ลำป่า ต.ลำป่า อ.เมือง จ.พัทลุง	8.5
6	บางแก้ว ต.นาปะขอ อ.บางแก้ว จ.พัทลุง	11.5
7	เขาพระ ต.เขาพระ อ.รัตภูมิ จ.สงขลา	31.0
8	ต.พิจิตร อ.นาหม่อม จ.สงขลา	4.2
9	หาดใหญ่ ต.คลองหอยโข่ง อ.หาดใหญ่ จ.สงขลา	13.8
10	ต.บ่อยาง อ.เมือง จ.สงขลา	3.7
11	คลองอู่ตะเภาตอนล่าง ต.หาดใหญ่ อ.หาดใหญ่ จ.สงขลา	15.0
12	คลองรัตภูมิ ต.ควนรู อ.รัตภูมิ จ.สงขลา	10.0
13	ปากทะเลสาบสงขลา ต.หัวเขา อ.สิงหนคร จ.สงขลา	2.5

หมายเหตุ “ฝน” คือ ฝนวัดปริมาณไม่ได้ (ต่ำกว่า 0.1 มิลลิเมตร)



ภาพเรดาร์ตรวจอากาศ “สathingพระ” ณ วันที่ 9 มกราคม 2560 (ที่มา : กรมอุตุนิยมวิทยา)

สถานการณ์น้ำฝน



3) ข้อมูลปริมาณน้ำในลำน้ำ

ลุ่มน้ำทะเลสาบสงขลา ปัจจุบันสถานการณ์น้ำในลำน้ำโดยทั่วไปยังคงอยู่ในภาวะปกติ (ระดับน้ำต่ำกว่าระดับตลิ่งต่ำสุด) ระดับน้ำในลำน้ำส่วนใหญ่มีแนวโน้มเพิ่มขึ้น อย่างไรก็ตามขอให้ประชาชนในพื้นที่เสี่ยงภัยติดตามเฝ้าระวังสถานการณ์น้ำอย่างใกล้ชิด เนื่องจากปริมาณฝนที่ตกสะสมต่อเนื่อง และตกหนักในระยะนี้

สถานการณ์น้ำท่า (5 – 9 ม.ค. 2560 ที่มา: กรมชลประทาน)

สถานี	แม่น้ำ	อำเภอ	จังหวัด	ระดับตลิ่ง	พฤษภาคม	ศุกร์	เสาร์	อาทิตย์	จันทร์
				ปริมาณน้ำ(ลบ.ม./วิ.)	5 ม.ค.	6 ม.ค.	7 ม.ค.	8 ม.ค.	9 ม.ค.
X.170	คลองลำ	ศรีนครินทร์	พัทลุง	25.20	23.58	23.56	22.48	21.94	21.93
				580.00	233.85	230.70	107.4	70.40	69.8
X.265	คลองน่วย	เมือง	พัทลุง	8.00	7.72	8.50	8.10	7.55	7.00
				7.00	4.86	10.74	7.57	3.77	1.20
X.174	คลองหระ	หาดใหญ่	สงขลา	8.88	5.31	5.16	5.27	5.75	5.37
				388	6.60	5.14	6.20	11.40	7.20
X.173A	คลองอู่ตะเภา	สะเดา	สงขลา	15.90	13.34	12.67	12.56	14.48	14.69
				258.00	54.80	43.05	41.40	128.00	149.00
X.90	คลองอู่ตะเภา	คลองหอยโข่ง	สงขลา	8.00	4.20	3.59	3.60	4.80	5.50
				580.00	88.00	47.40	48.00	136.00	202.00
X.44	คลองอู่ตะเภา	หาดใหญ่	สงขลา	7.40	1.89	1.66	1.81	2.10	2.63
				582.00	62.73	51.70	58.53	74.25	108.25

ข้อมูลระดับน้ำจากระบบตรวจวัดสภาพทางไกลอัตโนมัติลุ่มน้ำทะเลสาบสงขลา กรมทรัพยากรน้ำประจำวันวันที่ 9 มกราคม 2560 ระดับน้ำที่สถานีคลองรัตภูมิและสถานีลำป่า ระดับน้ำใกล้ล้นตลิ่ง อยู่ในสถานะเฝ้าระวังน้ำท่วม

ข้อมูลระดับน้ำ (7 – 9 ม.ค. 2560 ที่มา: กรมทรัพยากรน้ำ)

สถานี	ตำบล	อำเภอ	จังหวัด	ระดับตลิ่ง (ต่ำสุด)	เสาร์	อาทิตย์	จันทร์	แนวโน้ม
					7 ม.ค.	8 ม.ค.	9 ม.ค.	(เพิ่ม/ลด)
คลองอู่ตะเภาตอนล่าง	หาดใหญ่	หาดใหญ่	สงขลา	8.93	1.62	1.81	2.14	เพิ่มขึ้น
คลองรัตภูมิ	ควนรู	รัตภูมิ	สงขลา	22.62	15.79	16.18	16.42	เพิ่มขึ้น
คลองนาท่อม	ร่มเมือง	เมือง	พัทลุง	28.85	22.29	21.82	21.82	ทรงตัว
คลองท่าแนะ	เขาย่า	ศรีบรรพต	พัทลุง	37.56	35.05	34.70	34.79	เพิ่มขึ้น
ลำป่า	ลำป่า	เมือง	พัทลุง	1.15	0.5	0.51	0.46	ลดลง

ปริมาณน้ำในลำน้ำของคลองต่างๆ ในพื้นที่ลุ่มน้ำทะเลสาบสงขลา วันที่ 9 มกราคม 2560



สถานีคลองอุต๊ะเขตตอนล่าง ต.หาดใหญ่ อ.หาดใหญ่
จ.สงขลา (ลุ่มน้ำทะเลสาบสงขลา)



สถานีบ้านม่วงกึ่ง – อ.สะเดา จ.สงขลา
(ลุ่มน้ำทะเลสาบสงขลา)



สถานีบางศาลา – อ.คลองหอยโข่ง จ.สงขลา
(ลุ่มน้ำทะเลสาบสงขลา)

4) เหตุการณ์วิกฤติน้ำปัจจุบัน ณ วันที่ 9 มกราคม 2560

นายกอบชัย บุญอรณะ รองอธิบดีกรมป้องกันและบรรเทาสาธารณภัย หรือ ปภ. เปิดเผยสำนักข่าว ไอ.เอ็น.เอ็น. ผ่านรายการเปิดข่าวเด่น เจาะประเด็นดัง ช่วงเช้าที่ผ่านมา ถึงภาพรวมสถานการณ์น้ำท่วมในพื้นที่ภาคใต้ ว่า ขณะนี้มีพื้นที่ประสบปัญหาอุทกภัย 10 จังหวัด 96 อำเภอ ประกอบด้วย พัทลุง นราธิวาส ยะลา สงขลา ปัตตานี สุราษฎร์ธานี ตรัง ชุมพร นครศรีธรรมราช ระนอง โดยเมื่อคืนนี้มีแนวโน้มระดับน้ำมาก หน้าโรงพยาบาลบางสะพาน ซึ่งเจ้าหน้าที่ได้นำเครื่องสูบน้ำระยะไกล กระจายทรายไปวางไว้เพื่อป้องกันแล้ว ส่วนพื้นที่แนวโน้มน่าเป็นห่วง คือ พัทลุง ปัตตานี กระบี่ และนครศรีธรรมราช สุราษฎร์ธานี บางส่วน สำหรับจำนวนผู้เสียชีวิต 21 ราย และสูญหาย 1 ราย

อย่างไรก็ตาม รองอธิบดี ปภ. กล่าวว่า ขณะยังไม่สามารถประเมินสถานการณ์ได้ว่าจะคลี่คลายวันใด เนื่องจากกรมอุตุนิยมวิทยา แจ้งว่ามีฝนจำนวนมาก โดยเฉพาะฝั่งทะเลอันดามัน ดังนั้น หากจุดไหนที่เคยท่วมก็ต้องเตรียมตัวไว้ให้พร้อม โดยขอให้ประชาชนติดตามข่าวสารอย่างใกล้ชิด ส่วนสิ่งที่ยังขาดแคลนและต้องการขอรับบริจาคคือน้ำดื่มแบบขวด เนื่องจากไม่เพียงพอต่อความต้องการ