

# รายงานสถานการณ์น้ำลุ่มน้ำยมและน่าน

## วันที่ 21 เมษายน 2564

### 1) สภาพภูมิอากาศ

ลักษณะอากาศทั่วไป (ที่มา: กรมอุตุนิยมวิทยา)

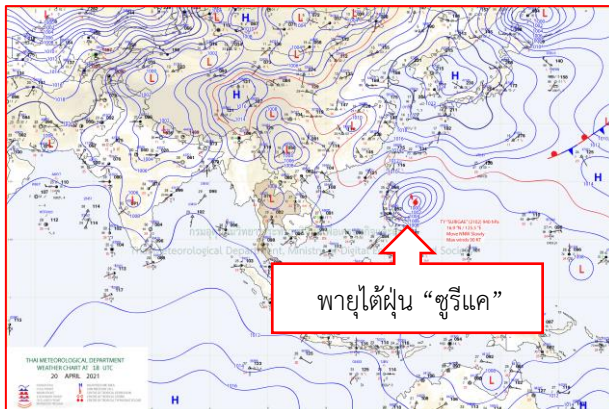
พยากรณ์อากาศ 24 ชั่วโมงข้างหน้า ความกดอากาศต่ำเนื่องจากความร้อนปกคลุมประเทศไทยตอนบน ลักษณะเช่นนี้ทำให้ประเทศไทยมีอุณหภูมิสูงขึ้น กับมีอากาศร้อนในตอนกลางวัน ในขณะที่มีลมตะวันตกเฉียงใต้พัดนำความชื้นจากทะเลอันดามันและอ่าวไทยเข้ามาปกคลุมภาคตะวันออกเฉียงเหนือ ภาคกลาง ภาคตะวันออก รวมทั้งกรุงเทพมหานครและปริมณฑล และภาคใต้ ลักษณะเช่นนี้ทำให้บริเวณดังกล่าวยังคงมีฝนฟ้าคะนองเกิดขึ้นได้ ขอให้ประชาชนบริเวณดังกล่าวระมัดระวังอันตรายจากฝนฟ้าคะนองไว้ด้วย

อนึ่ง พายุไต้ฝุ่น “ซูรีแค” บริเวณมหาสมุทรแปซิฟิกหรือทางด้านตะวันออกของประเทศฟิลิปปินส์ มีแนวโน้มเคลื่อนตัวไปทางทิศเหนือออกห่างจากประเทศฟิลิปปินส์มากยิ่งขึ้น โดยพายุนี้ไม่ส่งผลกระทบต่อลักษณะอากาศของประเทศไทย

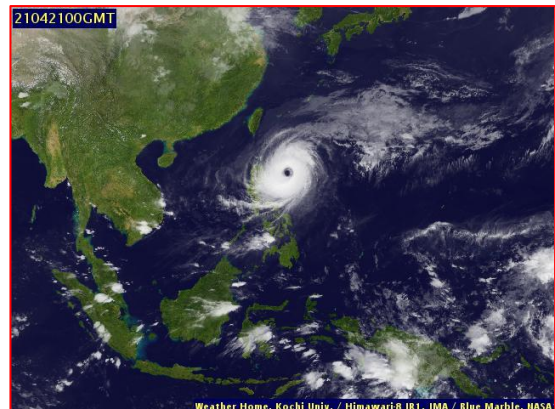
**สภาพอากาศภาคเหนือ** อากาศร้อนกับมีฟ้าหลัวในตอนกลางวัน โดยมีฝนฟ้าคะนองร้อยละ 10 ของพื้นที่ ส่วนมากบริเวณจังหวัดตาก เชียงใหม่ ลำพูน แพร่ น่าน และเพชรบูรณ์ อุณหภูมิต่ำสุด 22-25 องศาเซลเซียส อุณหภูมิสูงสุด 34-39 องศาเซลเซียส ลมใต้ ความเร็ว 10-20 กม./ชม.

**ผลคาดการณ์ปริมาณน้ำฝนล่วงหน้า 1-7 วัน ภาคเหนือ**

อากาศร้อนถึงร้อนจัด กับมีฟ้าหลัวในตอนกลางวัน โดยมีฝนฟ้าคะนอง ร้อยละ 10-30 ของพื้นที่ กับมีลมกระโชกแรงบางแห่ง ตลอดช่วง อุณหภูมิต่ำสุด 22-27 องศาเซลเซียส อุณหภูมิสูงสุด 33-40 องศาเซลเซียส ลมตะวันตกเฉียงใต้ ความเร็ว 10-20 กม./ชม.



แผนที่อากาศ วันที่ 21 เม.ย. 2564 เวลา 01.00 น.



ภาพถ่ายจากดาวเทียม วันที่ 21 เม.ย. 2564

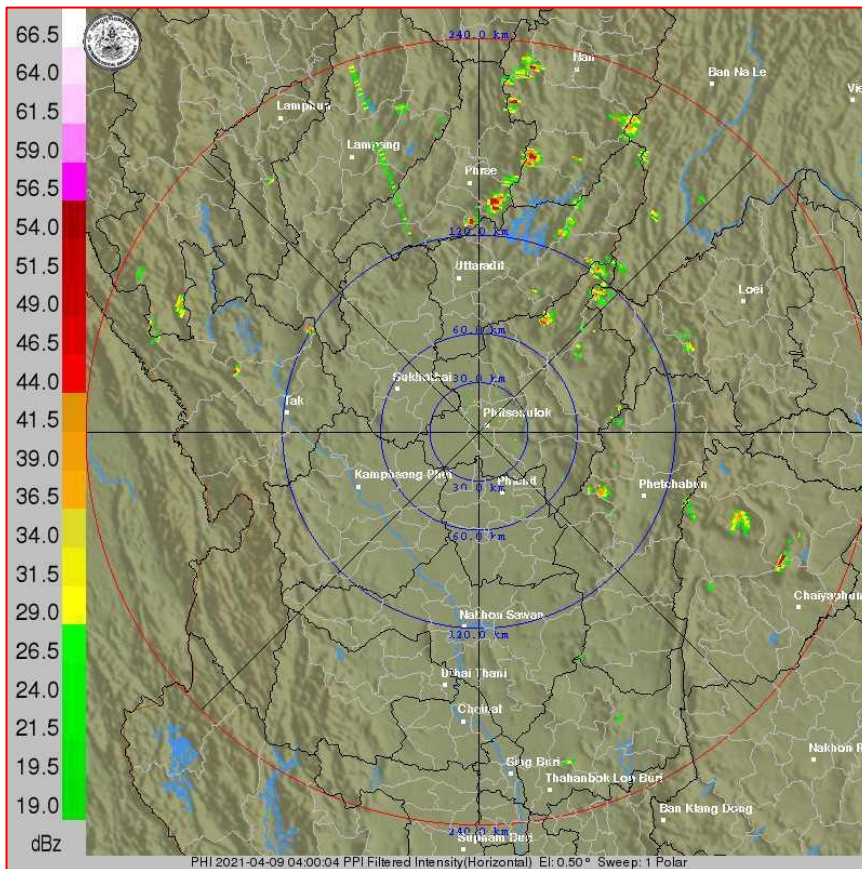
2) สถานการณ์ฝน

จากข้อมูลสถานการณ์ฝนในพื้นที่ลุ่มน้ำยมและน่านของวันที่ 20 เมษายน 2564 จากกรมทรัพยากรน้ำ กรมอุตุนิยมวิทยา กรมชลประทาน และสถาบันสารสนเทศทรัพยากรน้ำ (องค์การมหาชน) พบว่าไม่มีปริมาณฝนตกในพื้นที่ลุ่มน้ำยมและน่าน

ข้อมูลสถานการณ์ฝนในพื้นที่ลุ่มน้ำยมและน่าน ณ วันที่ 20 เมษายน 2564 เวลา 07.00 น.

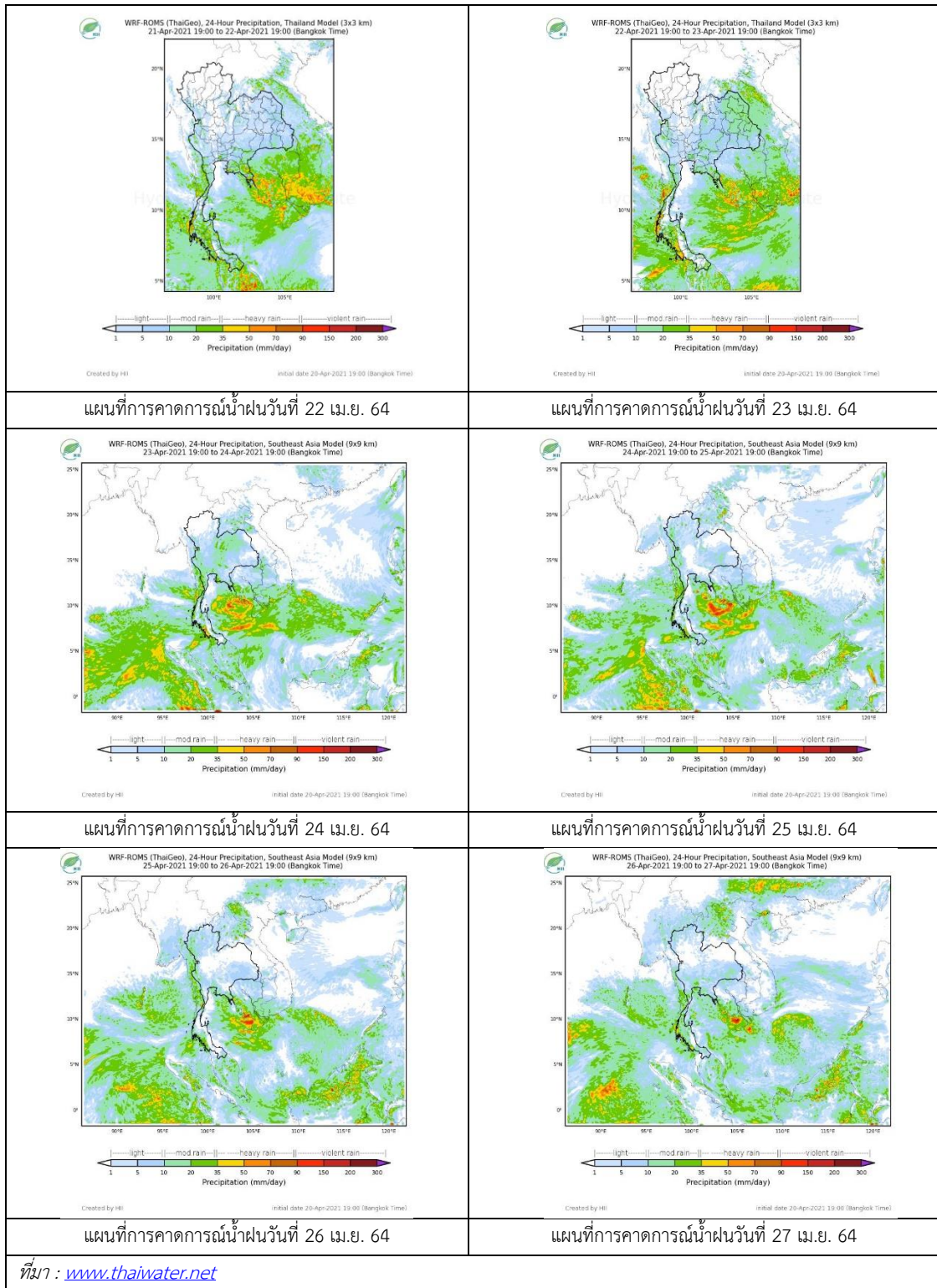
ลุ่มน้ำ	จังหวัด*	ปริมาณฝน 24 ชม.(มม.)
ยม	สุโขทัย	ไม่มีฝน
	แพร่	ไม่มีฝน
น่าน	พิจิตร (สภช.)	ไม่มีฝน
	พิษณุโลก	ไม่มีฝน
	น่าน	ไม่มีฝน
	อุตรดิตถ์	ไม่มีฝน

หมายเหตุ “ - ” คือ ยังไม่ได้รับรายงาน, \*จังหวัดมีพื้นที่ลุ่มน้ำมากกว่าร้อยละ 50 ขึ้นไป



ภาพเรดาร์ตรวจอากาศ “ลำพูน”  
 ณ วันที่ 21 เมษายน 2564 เวลา 08.15 น.  
 (ที่มา : กรมอุตุนิยมวิทยา <https://weather.tmd.go.th/phs.php>)

สถานการณ์น้ำฝน (แผนภาพคาดการณ์ฝนล่วงหน้าความละเอียดสูง WRF-ROMS Model)



### 3) ข้อมูลปริมาณน้ำในลำน้ำ

สถานการณ์น้ำท่า ( 17 - 21 เม.ย. 2564 ที่มา: กรมชลประทาน)

สถานี	แม่น้ำ	อำเภอ	จังหวัด	ระดับตลิ่ง	เสาร์	อาทิตย์	จันทร์	อังคาร	พุธ	แนวโน้ม (เพิ่ม/ ลด)
				ปริมาณน้ำ (ลบ.ม./วิ.)	17 เม.ย.	18 เม.ย.	19 เม.ย.	20 เม.ย.	21 เม.ย.	
Y.14A	ยม	ศรีสัชนาลัย	สุโขทัย	11.30	0.72	1.64	1.68	1.68	1.64	ลดลง
				***	***	***	***	6.02		
Y.16	ยม	บางระกำ	พิษณุโลก	7.30	-0.20	-0.20	-0.20	-0.19	-0.15	เพิ่มขึ้น
				207.00	***	***	***	***	***	
Y.5	ยม	โพทะเล	พิจิตร	8.10	-1.28	-1.30	-1.22	-1.24	-1.26	ลดลง
				464.00	***	***	***	***	***	
N.60	น่าน	ตรอน	อุตรดิตถ์	8.00	1.17	1.09	1.00	1.29	0.91	ลดลง
				1990.00	183.40	171.30	152.80	203.10	133.10	
N.27A	น่าน	พรหมพิราม	พิษณุโลก	8.64	1.87	2.00	1.89	1.82	1.86	เพิ่มขึ้น
				1056.00	169.30	187.00	171.90	162.90	168.00	
N.7A	น่าน	บางมูลนาก	พิจิตร	10.37	2.09	2.31	2.45	2.45	2.36	ลดลง
				1365.00	147.10	164.20	176.10	176.10	168.40	

\*\*\* ยังไม่ได้รับรายงาน



สะพานพระแม่ย่า ต.ธานี อ.เมือง  
จ.สุโขทัย (ลุ่มน้ำยม)



สะพานสุพรรณกัลยา  
ต.วัดจันทร์ อ.เมือง จ.พิษณุโลก (ลุ่มน้ำน่าน)

### ปริมาณน้ำในลำน้ำในพื้นที่ลุ่มน้ำยมและน่าน

(หมายเหตุ ที่มา : <http://mekhala.dwr.go.th/cctv/> )

### 4) สรุป

รายงานสถานการณ์น้ำลุ่มน้ำยมและน่านวันที่ 21 เมษายน 2564

- สถานการณ์น้ำในลุ่มน้ำยมอยู่ในเฟ้าระวังภาวะน้ำน้อย ระดับน้ำในลำน้ำส่วนใหญ่มีแนวโน้มลดลง
- สถานการณ์น้ำในลุ่มน้ำน่านอยู่ในเฟ้าระวังภาวะน้ำน้อย ระดับน้ำในลำน้ำส่วนใหญ่มีแนวโน้มลดลง