

รายงานสถานการณ์น้ำลุ่มน้ำบางปะกง-ปราจีนบุรี

วันที่ 21 เมษายน 2564

1) สภาพภูมิอากาศ (ที่มา : กรมอุตุนิยมวิทยา)

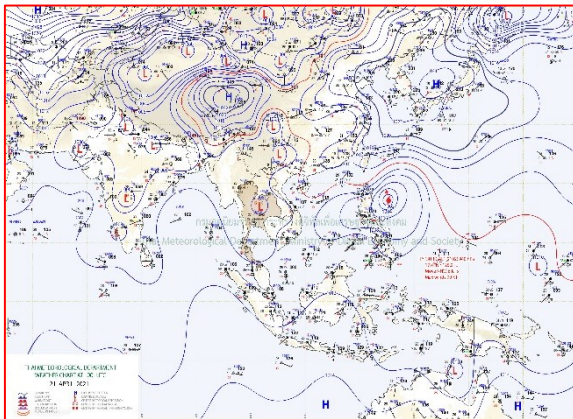
ลักษณะอากาศทั่วไป

พยากรณ์อากาศ 24 ชั่วโมงข้างหน้า ความกดอากาศต่ำเนื่องจากความร้อนปกคลุมประเทศไทยตอนบน ลักษณะเช่นนี้ทำให้ประเทศไทยมีอุณหภูมิสูงขึ้น กับมีอากาศร้อนในตอนกลางวัน ในขณะที่มีลมตะวันตกเฉียงใต้พัดนำความชื้นจากทะเลอันดามันและอ่าวไทยเข้ามาปกคลุมภาคตะวันออกเฉียงเหนือ ภาคกลาง ภาคตะวันออก รวมทั้งกรุงเทพมหานครและปริมณฑล และภาคใต้ ลักษณะเช่นนี้ทำให้บริเวณดังกล่าวยังคงมีฝนฟ้าคะนองเกิดขึ้นได้

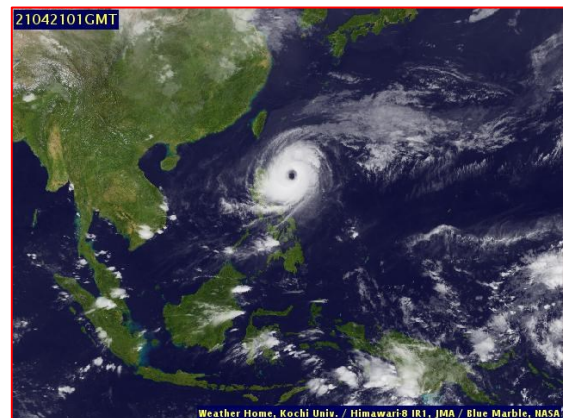
อนึ่ง พายุไต้ฝุ่น “ซูรีแค” บริเวณมหาสมุทรแปซิฟิกหรือทางด้านตะวันออกของประเทศฟิลิปปินส์มีแนวโน้มเคลื่อนตัวไปทางทิศเหนือออกห่างจากประเทศฟิลิปปินส์มากยิ่งขึ้น โดยพายุนี้ไม่ส่งผลกระทบต่อลักษณะอากาศของประเทศไทย

สภาพอากาศภาคตะวันออก

อากาศร้อนในตอนกลางวัน โดยมีฝนฟ้าคะนองร้อยละ 30 ของพื้นที่ ส่วนมากบริเวณจังหวัดชลบุรี ระยอง จันทบุรี และตราด อุณหภูมิต่ำสุด 24-26 องศาเซลเซียส อุณหภูมิสูงสุด 32-35 องศาเซลเซียส ลมตะวันตกเฉียงใต้ ความเร็ว 10-30 กม./ชม. ทะเลมีคลื่นต่ำกว่า 1 เมตร บริเวณที่มีฝนฟ้าคะนองคลื่นสูงมากกว่า 1 เมตร



แผนที่อากาศวันที่ 21 เม.ย. 2564 เวลา 07.00 น.



ภาพถ่ายจากดาวเทียมวันที่ 21 เม.ย. 2564 เวลา 08.00 น.

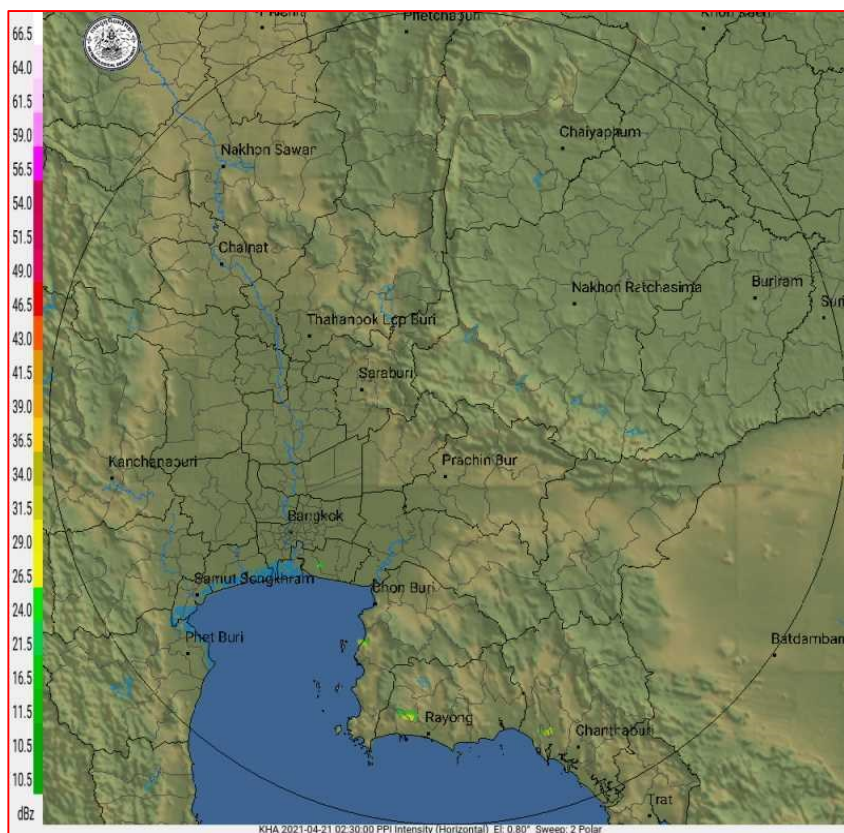
2) สถานการณ์ฝน

จากข้อมูลสถานการณ์ฝนในพื้นที่ลุ่มน้ำบางปะกง-ปราจีนบุรี ของวันที่ 21 เมษายน 2564 จากกรมอุตุนิยมวิทยา สถาบันสารสนเทศทรัพยากรน้ำ (องค์การมหาชน) กรมชลประทาน และกรมทรัพยากรน้ำ พบว่า มีฝนตกเล็กน้อยถึงปานกลาง บริเวณจังหวัดนครนายก ฉะเชิงเทรา ปราจีนบุรี และสระแก้ว โดยมีปริมาณฝน 0.3 – 29.3 มม.

ข้อมูลสถานการณ์ฝนในพื้นที่ลุ่มน้ำบางปะกง-ปราจีนบุรี ณ วันที่ 21 เมษายน 2564
(ข้อมูลจากกรมอุตุนิยมวิทยา เวลา 07.00 น.)

ลำดับ	พื้นที่	ปริมาณฝน (มม.)
1	อ.ปากพลี จ.นครนายก	0.8
2	อ.ท่าตะเกียบ จ.ฉะเชิงเทรา	2.3
3	อ.เมือง จ.ปราจีนบุรี	0.3
4	อ.ศรีมโหสถ จ.ปราจีนบุรี	20.0
5	อ.กบินทร์บุรี จ.ปราจีนบุรี	18.6
6	อ.คลองหาด จ.สระแก้ว	20.2
7	อ.เขาฉกรรจ์ จ.สระแก้ว	13.4
8	อ.วัฒนานคร จ.สระแก้ว	23.7
9	อ.วังน้ำเย็น จ.สระแก้ว	29.3
10	อ.เมือง จ.สระแก้ว	8.9

หมายเหตุ “ฟ” คือ ฝนวัดปริมาณไม่ได้ (ต่ำกว่า 0.1 มิลลิเมตร), “*” คือ ไม่ได้รับข้อมูล



ภาพเรดาร์ตรวจอากาศ “สถานีนครนายก”
ณ วันที่ 21 เมษายน 2564 เวลา 09.30 น.
(ที่มา : กรมอุตุนิยมวิทยา)

สถานการณ์น้ำฝน

<p>WRF-ROMS (ThaiGeo), 24-Hour Precipitation, Thailand Model (3x3 km) 20-Apr-2021 19:00 to 21-Apr-2021 19:00 (Bangkok Time)</p> <p>Created by HII initial date 20-Apr-2021 19:00 (Bangkok Time)</p>	<p>WRF-ROMS (ThaiGeo), 24-Hour Precipitation, Thailand Model (3x3 km) 21-Apr-2021 19:00 to 22-Apr-2021 19:00 (Bangkok Time)</p> <p>Created by HII initial date 20-Apr-2021 19:00 (Bangkok Time)</p>
<p>แผนที่การคาดการณ์น้ำฝนวันที่ 21 เม.ย. 64</p>	<p>แผนที่การคาดการณ์น้ำฝนวันที่ 22 เม.ย. 64</p>
<p>WRF-ROMS (ThaiGeo), 24-Hour Precipitation, Thailand Model (3x3 km) 22-Apr-2021 19:00 to 23-Apr-2021 19:00 (Bangkok Time)</p> <p>Created by HII initial date 20-Apr-2021 19:00 (Bangkok Time)</p>	<p>WRF-ROMS (ThaiGeo), 24-Hour Precipitation, Southeast Asia Model (9x9 km) 22-Apr-2021 19:00 to 24-Apr-2021 19:00 (Bangkok Time)</p> <p>Created by HII initial date 20-Apr-2021 19:00 (Bangkok Time)</p>
<p>แผนที่การคาดการณ์น้ำฝนวันที่ 23 เม.ย. 64</p>	<p>แผนที่การคาดการณ์น้ำฝนวันที่ 24 เม.ย. 64</p>
<p>WRF-ROMS (ThaiGeo), 24-Hour Precipitation, Southeast Asia Model (9x9 km) 24-Apr-2021 19:00 to 25-Apr-2021 19:00 (Bangkok Time)</p> <p>Created by HII initial date 20-Apr-2021 19:00 (Bangkok Time)</p>	<p>WRF-ROMS (ThaiGeo), 24-Hour Precipitation, Southeast Asia Model (9x9 km) 25-Apr-2021 19:00 to 26-Apr-2021 19:00 (Bangkok Time)</p> <p>Created by HII initial date 20-Apr-2021 19:00 (Bangkok Time)</p>
<p>แผนที่การคาดการณ์น้ำฝนวันที่ 25 เม.ย. 64</p>	<p>แผนที่การคาดการณ์น้ำฝนวันที่ 26 เม.ย. 64</p>
<p>ที่มา : www.thaiwater.net</p>	
<p>ผลการคาดการณ์ปริมาณฝนล่วงหน้า</p>	

3) ข้อมูลปริมาณน้ำในลำน้ำ

สถานการณ์น้ำท่า (17 – 21 เม.ย. 64 ที่มา : กรมชลประทาน เวลา 06.00 น.)

สถานี	อำเภอ	จังหวัด	ลุ่มน้ำ	ระดับ	เสาร์	อาทิตย์	จันทร์	อังคาร	พุธ	แนว โน้ม (เพิ่ม/ ลด)
				ตลิ่ง(ม.)	17	18	19	20	21	
				ความจุ ลำน้ำ (ลบ.ม./ วิ.)	เม.ย.	เม.ย.	เม.ย.	เม.ย.	เม.ย.	
Kgt.19A	เกาะ จันทร์	ชลบุรี	บางปะกง	4.8	1.66	1.66	1.68	1.66	1.46	ลดลง
				83.95	1.80	1.80	2.00	1.80	0.22	
Kgt.30	เทศบาล เมือง	ฉะเชิงเทรา	บางปะกง	1.70	0.21	0.12	0.25	0.48	0.63	เพิ่มขึ้น
				น้ำหนุน	*	*	*	*	*	
Ny.1B	เมือง	นครนายก	บางปะกง	8.81	4.89	4.70	4.91	4.81	4.41	ลดลง
				246.90	25.70	20.00	26.30	23.30	12.20	
Ny.3	บ้านนา	นครนายก	บางปะกง	6.26	3.52	3.51	3.53	3.53	3.53	ทรงตัว
				80.10	*	*	*	*	*	
Ny.4	เมือง	ปราจีนบุรี	บางปะกง	3.34	0.29	0.28	0.29	0.34	0.33	ลดลง
				185.00	*	*	*	*	*	
Ny.7	เมือง	นครนายก	บางปะกง	6.56	4.97	4.70	4.95	4.75	4.62	ลดลง
				*	*	*	*	*	*	
Kgt.1	เมือง	ปราจีนบุรี	ปราจีนบุรี	4.13	0.43	0.47	0.50	0.46	0.32	ลดลง
				774.00	*	*	*	*	*	
Kgt.3	กบินทร์ บุรี	ปราจีนบุรี	ปราจีนบุรี	8.79	0.78	0.76	0.75	0.78	0.81	เพิ่มขึ้น
				519.00	15.60	15.20	15.00	15.60	16.20	
Kgt.6	ศรีมหา โพธิ์	ปราจีนบุรี	ปราจีนบุรี	7.10	0.92	0.82	0.72	0.67	0.53	ลดลง
				-	*	*	*	*	*	
Kgt.9	เขา ฉกรรจ์	สระแก้ว	ปราจีนบุรี	10.00	3.74	3.76	3.76	3.76	3.77	เพิ่มขึ้น
				483.30	*	*	*	*	*	
Kgt.10	เมือง	สระแก้ว	ปราจีนบุรี	11.00	5.65	5.65	5.68	5.68	5.68	ทรงตัว
				300.00	*	*	*	*	*	
Kgt.13A	กบินทร์ บุรี	ปราจีนบุรี	ปราจีนบุรี	16.17	6.78	6.79	6.74	6.85	6.90	เพิ่มขึ้น
				448.90	*	*	*	*	*	
Kgt.14	นาดี	ปราจีนบุรี	ปราจีนบุรี	7.06	0.99	0.95	0.93	0.91	0.92	เพิ่มขึ้น
				370.50	*	*	*	*	*	

หมายเหตุ* ไม่ได้รับข้อมูล

ปริมาณน้ำในลำน้ำในพื้นที่ลุ่มน้ำบางปะกง-ปราจีนบุรี วันที่ 21 เมษายน 2564



สถานีเซียงสะพานฉะเชิงเทรา ต.หน้าเมือง อ.เมือง จ.ฉะเชิงเทรา
(ลุ่มน้ำบางปะกง – แม่น้ำบางปะกง)

4) สรุป

- สถานการณ์น้ำในลุ่มน้ำบางปะกง อยู่ในภาวะปกติ และระดับน้ำในลำน้ำส่วนใหญ่มีแนวโน้มลดลง
- สถานการณ์น้ำในลุ่มน้ำปราจีนบุรี อยู่ในภาวะเฝ้าระวังน้ำน้อย และระดับน้ำในลำน้ำส่วนใหญ่มีแนวโน้มเพิ่มขึ้น