



เปรียบเทียบปริมาณน้ำรวม
ปีงบประมาณ 2564 และปี 63

วันที่ 19 เมษายน 2564 แห่งกัน

34,388 ล้าน ลบ.ม. หรือ เท่ากัน

49%

วันที่ 18 เมษายน 2563 แห่งกัน

34,925 ล้าน ลบ.ม. หรือ เท่ากัน

49%

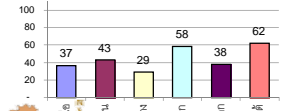
รายงานสรุปสภาพน้ำในอ่างเก็บน้ำขนาดใหญ่และขนาดกลาง

รายงานสถานการณ์ ณ วันที่ 19 เมษายน 2564

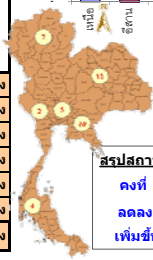
ปริมาณน้ำในอ่างที่ใช้การได้ในสัปดาห์นี้ + มากกว่า / - น้อยกว่า สัปดาห์ก่อน **273.47** ล้าน ลบ.ม.

สรุปสถานการณ์ปริมาณน้ำในอ่างเก็บน้ำที่ใช้ในทุกกิจกรรมทั่วประเทศ มากกว่าปริมาณน้ำที่ไหลเข้าอ่าง เมื่อเทียบกับสัปดาห์ที่ผ่านมา ควรใช้น้ำอย่างระมัดระวัง

% ปริมาณน้ำรวมแต่ละภาคปัจจุบัน



ภาค	สถานการณ์ปริมาณน้ำในอ่าง				ปริมาณน้ำเปลี่ยนแปลง (ล้าน ม.³)	สถานะ
	ล้น (แห่ง)	คงที่ (แห่ง)	เพิ่มขึ้น (แห่ง)	รวม (แห่ง)		
ภาคเหนือ	4	3	1	8	-55.00	ปริมาณน้ำในอ่างเก็บน้ำลดลง
ภาคตะวันออกเฉียงเหนือ	9	-	3	12	-71.00	ปริมาณน้ำในอ่างเก็บน้ำลดลง
ภาคกลาง	1	2	-	3	-6.00	ปริมาณน้ำในอ่างเก็บน้ำลดลง
ภาคตะวันตก	2	-	-	2	-92.00	ปริมาณน้ำในอ่างเก็บน้ำลดลง
ภาคตะวันออก	4	1	5	10	-11.47	ปริมาณน้ำในอ่างเก็บน้ำลดลง
ภาคใต้	3	-	1	4	-38.00	ปริมาณน้ำในอ่างเก็บน้ำลดลง
รวมทั้งประเทศ	23	6	10	39	-273.47	ปริมาณน้ำในอ่างเก็บน้ำลดลง



สรุปสถานการณ์ปริมาณน้ำในอ่างฯ

คงที่	6	อ่าง
ลดลง	23	อ่าง
เพิ่มขึ้น	10	อ่าง

ภาค	อ่างเก็บน้ำ	ความจุที่ (ล้าน ม.³)	ปริมาณน้ำที่ใช้งานได้ (ล้าน ม.³)	ใช้การได้จริง (ล้าน ม.³)	ปริมาณน้ำรวม วันที่ 18 เมษายน 2563		ปัจจุบัน วันที่ 19 เมษายน 2564				สัปดาห์ก่อน วันที่ 13 เมษายน 2564				ปริมาณน้ำ + เพิ่มขึ้น (ล้าน ม.³)	สถานการณ์ในอ่าง	
					ปริมาณน้ำรวม (ล้าน ม.³)	%	ปริมาณน้ำรวม (ล้าน ม.³)	%	ปริมาณน้ำใช้การได้จริง (ล้าน ม.³)	%	ปริมาณน้ำรวม (ล้าน ม.³)	%	ปริมาณน้ำใช้การได้จริง (ล้าน ม.³)	%			
ภาคเหนือ (7)																	
1	ภูมิพล (2)	13,462	3,800	9,662	4,614	34%	4,653	35%	853	9%	4,673	35%	873	9%	-20.00	ลดลง	
2	สิริกิติ์ (2)	9,510	2,850	6,660	3,806	40%	3,867	41%	1,017	15%	3,917	41%	1,067	16%	-50.00	ลดลง	
3	แม่งัด	265	12	253	47	18%	92	35%	80	32%	95	36%	83	33%	-3.00	ลดลง	
4	แมกวง	263	14	249	61	23%	52	20%	38	15%	52	20%	38	15%	-	คงที่	
5	กิ่วลม	106	3	103	48	45%	53	50%	50	49%	53	50%	50	49%	-	คงที่	
6	ก้าคอนมา	170	6	164	53	31%	47	28%	41	25%	49	29%	43	26%	-2.00	ลดลง	
7	แควน้อย	939	43	896	304	32%	316	34%	273	30%	315	34%	272	30%	1.00	เพิ่มขึ้น	
	แม่มอก	110	16	94	26	24%	35	32%	19	20%	35	32%	19	20%	-	คงที่	
	รวมภาคเหนือ	34,85%	24,825	6,744	18,081	36%	9,115	37%	2,371	13%	9,189	37%	2,426	13%	-55.00	ลดลง	
ภาคตะวันออกเฉียงเหนือ (12)																	
8	ห้วยหลวง	136	7	129	34	25%	41	30%	34	26%	40	29%	33	26%	1.00	เพิ่มขึ้น	
9	น้ำจืด	520	45	475	197	38%	182	35%	137	29%	183	35%	138	29%	-1.00	ลดลง	
10	น้ำพอง (2)	165	8	157	67	41%	67	41%	59	38%	69	42%	61	39%	-2.00	ลดลง	
11	จุฬารัตน์ (2)	164	37	127	39	24%	72	44%	35	28%	73	45%	36	28%	-1.00	ลดลง	
12	อุบลรัตน์ (2)	2,431	581	1,850	355	15%	910	37%	329	18%	935	38%	354	19%	-25.00	ลดลง	
13	ลำปาว	1,980	100	1,880	711	36%	483	24%	383	20%	496	25%	396	21%	-13.00	ลดลง	
14	ลำตะคอง	314	22	292	104	33%	251	80%	229	78%	253	81%	231	79%	-2.00	ลดลง	
15	ลำพระเพลิง	155	1	154	14	9%	95	61%	94	61%	94	61%	93	60%	1.00	เพิ่มขึ้น	
16	มูลขม	141	7	134	30	21%	103	73%	96	72%	106	75%	99	74%	-3.00	ลดลง	
17	ลำแจะ	275	7	268	47	17%	155	56%	148	55%	157	57%	150	56%	-2.00	ลดลง	
18	ลำน้ำรอง	121	3	118	19	16%	84	69%	81	69%	83	69%	80	68%	1.00	เพิ่มขึ้น	
19	สิรินธร (2)	1,966	831	1,135	1,127	57%	1,158	59%	327	29%	1,183	60%	352	31%	-25.00	ลดลง	
	รวมภาคตะวันออกเฉียงเหนือ	11,80%	8,369	1,649	6,720	33%	3,600	43%	1,952	29%	3,671	44%	2,023	30%	-71.00	ลดลง	
ภาคกลาง (3)																	
20	ป่าสักชลสิทธิ์	960	3	957	145	15%	231	24%	228	24%	236	25%	233	24%	-5.00	ลดลง	
21	น้ำเสลา	160	17	143	33	21%	52	33%	35	24%	52	33%	35	24%	-	คงที่	
22	กระเสียว	299	99	200	54	18%	125	42%	26	13%	125	42%	26	13%	-	คงที่	
	รวมภาคกลาง	1.92%	1,419	119	1,300	16%	408	29%	289	20%	414	29%	295	23%	-6.00	ลดลง	
ภาคตะวันตก (2)																	
23	ศรีนครินทร์ (2)	17,745	10,265	7,480	13,130	74%	11,775	66%	1,510	20%	11,839	67%	1,574	21%	-64.00	ลดลง	
24	วชิราลงกรณ (2)	8,860	3,012	5,848	4,846	55%	3,780	43%	768	13%	3,808	43%	796	14%	-28.00	ลดลง	
	รวมภาคตะวันตก	37.51%	26,605	13,277	13,328	68%	15,554	58%	2,278	17%	15,647	59%	2,370	18%	-92.00	ลดลง	
ภาคตะวันออก (6+4)																	
25	ขุนด่าน	224	5.00	219	45	20%	47	21%	42	19%	53	24%	48	22%	-6.00	ลดลง	
26	คลองสิชล	420	30.00	390	55	13%	70	17%	40	10%	70	17%	40	10%	-	คงที่	
27	บางพระ (3)	117	12.00	105	26	22%	51	44%	39	37%	52	44%	40	38%	-1.00	ลดลง	
28	หนองปลาไหล (3)	164	13.75	150	23	14%	123	75%	109	73%	121	74%	107	72%	2.00	เพิ่มขึ้น	
29	ประแสร์ (3)	295	20.00	275	37	13%	171	58%	151	55%	173	59%	153	56%	-2.00	ลดลง	
30	มาบประชัน (3)	17	0.72	16	0	3%	7	41%	6	38%	6	37%	5.49	35%	0.60	เพิ่มขึ้น	
31	หนองค้อ (3)	21	1.00	20	3	15%	12	55%	11	53%	11	53%	10.35	51%	0.48	เพิ่มขึ้น	
32	ดอกทราย (3)	79	3.00	76	10	13%	43	54%	40	52%	42	53%	39.36	52%	0.37	เพิ่มขึ้น	
33	คลองใหญ่ (3)	45	3.00	42	5	10%	10	22%	7	16%	10	22%	6.90	16%	0.09	เพิ่มขึ้น	
34	นวมินทร์จินดา	295	19.00	276	295	100%	99	34%	80	29%	105	36%	86.00	31%	-6.00	ลดลง	
	รวมภาคตะวันออก	2.37%	1,678	1,07	1,570	30%	632	38%	525	33%	644	38%	536	34%	-11.47	ลดลง	
ภาคใต้ (4)																	
35	แก่งกระจาน	710	65	645	288	41%	310	44%	245	38%	321	45%	256	40%	-11.00	ลดลง	
36	ปราณบุรี	391	18	373	153	39%	245	63%	227	61%	244	62%	226	61%	1.00	เพิ่มขึ้น	
37	รัชชประภา (2)	5,639	1,352	4,287	3,052	54%	3,378	60%	2,026	47%	3,401	60%	2,049	48%	-23.00	ลดลง	
38	บางลา (2)	1,454	276	1,178	1,022	70%	1,145	79%	869	74%	1,150	79%	874	74%	-5.00	ลดลง	
	รวมภาคใต้	11.55%	8,194	1,711	6,483	55%	5,078	62%	3,367	52%	5,115	62%	3,405	53%	-38.00	ลดลง	
	รวมทั้งประเทศ	100%(38)	71,090	23,607	47,482	34,925	49%	34,388	48%	10,782	23%	30,132	42%	11,055	23%	-273.47	ลดลง

ที่มาข้อมูล : ตารางสรุปสภาพน้ำในอ่างเก็บน้ำขนาดใหญ่ทั่วประเทศ และตารางสรุปสภาพน้ำในอ่างเก็บน้ำภาคตะวันออก กรมชลประทาน

หมายเหตุ :

- อ่างเก็บน้ำขนาดใหญ่ หมายถึง อ่างเก็บน้ำที่มีความจุตั้งแต่ 100 ล้าน ลบ.ม. ขึ้นไป
- เป็นอ่างเก็บน้ำอยู่ในความรับผิดชอบของการไฟฟ้าฝ่ายผลิตแห่งประเทศไทย(10) นอกนั้นอยู่ในความรับผิดชอบของกรมชลประทาน (28)
- เป็นอ่างเก็บน้ำขนาดกลางที่มีความสำคัญต่อการอุตสาหกรรมและการประปา ของลุ่มน้ำชายฝั่งทะเลตะวันออก
- ที่มา : กรมชลประทาน และการไฟฟ้าฝ่ายผลิตแห่งประเทศไทย
- จังหวัดที่มีอ่างเก็บน้ำขนาดใหญ่มีจำนวน 26 จังหวัด ไม่มี 50 จังหวัด

รศ. หมายถึง ระดับเก็บกักของอ่าง



ศูนย์เขลาล



ศูนย์ป้องกันกักตุนน้ำ กรมทรัพยากรน้ำ

ลำดับของเขื่อนตามความจุ

- ศรีนครินทร์ 2.ภูมิพล 3.สิริกิติ์ 4.วชิราลงกรณ 5.รัชชประภา
- 6.อุบลรัตน์ 7.สิรินธร 8.บางลา 9.ลำปาว 10.ป่าสัก

ลำดับของเขื่อนตามปริมาณน้ำใช้การได้

- ภูมิพล 2.ศรีนครินทร์ 3.สิริกิติ์ 4.วชิราลงกรณ 5.รัชชประภา
- 6.ลำปาว 7.อุบลรัตน์ 8.บางลา 9.สิรินธร 10.ป่าสัก