

เปรียบเทียบปริมาณน้ำรวม
ปีงบประมาณ 2564 และ 2563

วันที่ 21 เมษายน 2564 แห่งกัน
34,287 ล้าน ลบ.ม. หรือ เท่ากัน
49%

วันที่ 20 เมษายน 2563 แห่งกัน
34,736 ล้าน ลบ.ม. หรือ เท่ากัน
49%

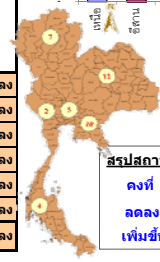
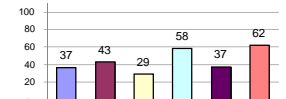
รายงานสรุปสภาพน้ำในอ่างเก็บน้ำขนาดใหญ่และขนาดกลาง

รายงานสถานการณ์ ณ วันที่ 21 เมษายน 2564

ปริมาณน้ำในอ่างที่ใช้การได้ในสัปดาห์นี้ + มากกว่า / - น้อยกว่า สัปดาห์ก่อน **291.37** ล้าน ลบ.ม.

สรุปสถานการณ์ปริมาณน้ำในอ่างเก็บน้ำที่ใช้ในกิจกรรมหรือประเพณี มากกว่าปริมาณน้ำที่ไหลเข้าอ่าง เมื่อเทียบกับสัปดาห์ที่ผ่านมา ควรใช้น้ำอย่างระมัดระวัง

% ปริมาณน้ำรวมแต่ละภาคปัจจุบัน



สรุปสถานการณ์ปริมาณน้ำในอ่าง

คงที่	5	อ่าง
ลดลง	24	อ่าง
เพิ่มขึ้น	10	อ่าง

ภาค	สถานการณ์ปริมาณน้ำในอ่าง				ปริมาณน้ำเปลี่ยนแปลง (ล้าน ม.³)	สถานะ
	ล้น (แห่ง)	คงที่ (แห่ง)	เพิ่มขึ้น (แห่ง)	รวม (แห่ง)		
ภาคเหนือ	4	2	2	8	-54.00	ปริมาณน้ำในอ่างเก็บน้ำลดลง
ภาคตะวันออกเฉียงเหนือ	9	1	2	12	-67.00	ปริมาณน้ำในอ่างเก็บน้ำลดลง
ภาคกลาง	1	1	1	3	-3.00	ปริมาณน้ำในอ่างเก็บน้ำลดลง
ภาคตะวันตก	2	-	-	2	-116.00	ปริมาณน้ำในอ่างเก็บน้ำลดลง
ภาคตะวันออก	5	-	5	10	-11.37	ปริมาณน้ำในอ่างเก็บน้ำลดลง
ภาคใต้	3	1	-	4	-40.00	ปริมาณน้ำในอ่างเก็บน้ำลดลง
รวมทั้งประเทศ	24	5	10	39	-291.37	ปริมาณน้ำในอ่างเก็บน้ำลดลง

ภาค	อ่างเก็บน้ำ	ความจุที่ (ล้าน ม.³)	ปริมาณน้ำที่ใช้งานได้ (ล้าน ม.³)	ใช้การได้จริง (ล้าน ม.³)	ปริมาณน้ำรวม วันที่ 20 เมษายน 2563		ปัจจุบัน วันที่ 21 เมษายน 2564				สัปดาห์ก่อน วันที่ 15 เมษายน 2564				ปริมาณน้ำ + เพิ่มขึ้น (ล้าน ม.³)	สถานการณ์ในอ่าง	
					ปริมาณน้ำรวม (ล้าน ม.³)	%	ปริมาณน้ำรวม (ล้าน ม.³)	%	ปริมาณน้ำใช้การได้จริง (ล้าน ม.³)	%	ปริมาณน้ำรวม (ล้าน ม.³)	%	ปริมาณน้ำใช้การได้จริง (ล้าน ม.³)	%			
ภาคเหนือ (7)																	
1	ภูมิพล (2)	13,462	3,800	9,662	4,590	34%	4,644	34%	844	9%	4,666	35%	866	9%	-22.00	ลดลง	
2	สิริกิติ์ (2)	9,510	2,850	6,660	3,784	40%	3,851	40%	1,001	15%	3,902	41%	1,052	16%	-51.00	ลดลง	
3	แม่งัด	265	12	253	47	18%	92	35%	80	32%	95	36%	83	33%	-3.00	ลดลง	
4	แมกวาง	263	14	249	61	23%	51	19%	37	15%	51	19%	37	15%	-	คงที่	
5	กิ่วลม	106	3	103	45	42%	54	51%	51	50%	53	50%	50	49%	1.00	เพิ่มขึ้น	
6	ก้าคอนมา	170	6	164	51	30%	47	28%	41	25%	48	28%	42	26%	-1.00	ลดลง	
7	แควน้อย	939	43	896	300	32%	317	34%	274	31%	315	34%	272	30%	2.00	เพิ่มขึ้น	
	แม่เม็ก	110	16	94	26	24%	35	32%	19	20%	35	32%	19	20%	-	คงที่	
รวมภาคเหนือ		34,85%	24,825	6,744	18,081	36%	9,092	37%	2,348	13%	9,164	37%	2,402	13%	-54.00	ลดลง	
ภาคตะวันออกเฉียงเหนือ (12)																	
8	ห้วยหลวง	136	7	129	34	25%	40	29%	33	26%	39	29%	32	25%	1.00	เพิ่มขึ้น	
9	น้ำจืด	520	45	475	196	38%	182	35%	137	29%	183	35%	138	29%	-1.00	ลดลง	
10	น้ำพอง (2)	165	8	157	66	40%	67	41%	59	38%	68	41%	60	38%	-1.00	ลดลง	
11	จุฬารัตน์ (2)	164	37	127	39	24%	72	44%	35	28%	73	45%	36	28%	-1.00	ลดลง	
12	อุบลรัตน์ (2)	2,431	581	1,850	353	15%	902	37%	321	17%	922	38%	341	18%	-20.00	ลดลง	
13	ลำปาว	1,980	100	1,880	702	35%	475	24%	375	20%	490	25%	390	21%	-15.00	ลดลง	
14	ลำตะคอง	314	22	292	104	33%	250	80%	228	78%	253	81%	231	79%	-3.00	ลดลง	
15	ลำพอง	155	1	154	13	8%	95	61%	94	61%	95	61%	94	61%	-	คงที่	
16	มูลขะ	141	7	134	30	21%	102	72%	95	71%	105	74%	98	73%	-3.00	ลดลง	
17	ลำแซะ	275	7	268	46	17%	154	56%	147	55%	156	57%	149	56%	-2.00	ลดลง	
18	ลำน้ำรอง	121	3	118	19	16%	84	69%	81	69%	83	69%	80	68%	1.00	เพิ่มขึ้น	
19	สิรินธร (2)	1,966	831	1,135	1,121	57%	1,152	59%	321	28%	1,175	60%	344	30%	-23.00	ลดลง	
รวมภาคตะวันออกเฉียงเหนือ		11.80%	8,369	1,649	6,720	33%	3,575	43%	1,926	29%	3,640	43%	1,993	30%	-67.00	ลดลง	
ภาคกลาง (3)																	
20	ป่าสักชลสิทธิ์	960	3	957	143	15%	232	24%	229	24%	235	24%	232	24%	-3.00	ลดลง	
21	ห้วยเสลา	160	17	143	33	21%	52	33%	35	24%	52	33%	35	24%	-	คงที่	
22	กระเสียว	299	99	200	54	18%	126	42%	27	14%	125	42%	26	13%	1.00	เพิ่มขึ้น	
รวมภาคกลาง		1.92%	1,419	119	1,300	16%	410	29%	291	21%	413	29%	294	23%	-3.00	ลดลง	
ภาคตะวันตก (2)																	
23	ศรีนครินทร์ (2)	17,745	10,265	7,480	13,085	74%	11,749	66%	1,484	20%	11,830	67%	1,565	21%	-81.00	ลดลง	
24	วีรราชภรณ์ (2)	8,860	3,012	5,848	4,806	54%	3,766	43%	754	13%	3,801	43%	789	13%	-35.00	ลดลง	
รวมภาคตะวันตก		37.51%	26,605	13,277	13,328	67%	15,515	58%	2,238	17%	15,630	59%	2,354	18%	-116.00	ลดลง	
ภาคตะวันออก (6+4)																	
25	ขุนด่าน	224	5.00	219	42	19%	46	21%	41	19%	51	23%	46	21%	-5.00	ลดลง	
26	คลองสิชล	420	30.00	390	55	13%	69	16%	39	10%	70	17%	40	10%	-1.00	ลดลง	
27	บางพระ (3)	117	12.00	105	25	21%	51	44%	39	37%	52	44%	40	38%	-1.00	ลดลง	
28	หนองปลาไหล (3)	164	13.75	150	23	14%	124	76%	110	74%	121	74%	107	72%	3.00	เพิ่มขึ้น	
29	ประแสร์ (3)	295	20.00	275	36	12%	170	58%	150	55%	172	58%	152	55%	-2.00	ลดลง	
30	มาบประชัน (3)	17	0.72	16	0	3%	7	42%	6	39%	7	40%	5.89	37%	0.28	เพิ่มขึ้น	
31	หนองค้อ (3)	21	1.00	20	3	15%	12	55%	11	53%	11	54%	10.46	51%	0.37	เพิ่มขึ้น	
32	ดอกทราย (3)	79	3.00	76	10	12%	43	54%	40	52%	42	53%	39.10	51%	0.71	เพิ่มขึ้น	
33	คลองใหญ่ (3)	45	3.00	42	4	9%	10	22%	7	17%	10	22%	6.86	16%	0.27	เพิ่มขึ้น	
34	เขื่อนดินทรจันทรา	295	19.00	276	288	98%	96	33%	77	28%	103	35%	84.00	30%	-7.00	ลดลง	
รวมภาคตะวันออก		2.37%	1,678	1,07	1,570	48%	628	37%	520	33%	639	38%	532	34%	-11.37	ลดลง	
ภาคใต้ (4)																	
35	แก่งกระจาน	710	65	645	286	40%	307	43%	242	38%	317	45%	252	39%	-10.00	ลดลง	
36	ประจักษ์	391	18	373	151	39%	244	62%	226	61%	244	62%	226	61%	-	คงที่	
37	รัชชประภา (2)	5,639	1,352	4,287	3,045	54%	3,376	60%	2,024	47%	3,396	60%	2,044	48%	-20.00	ลดลง	
38	บางลาง (2)	1,454	276	1,178	1,020	70%	1,140	78%	864	73%	1,150	79%	874	74%	-10.00	ลดลง	
รวมภาคใต้		11.55%	8,194	1,711	6,483	55%	5,066	62%	3,356	52%	5,105	62%	3,396	52%	-40.00	ลดลง	
รวมทั้งประเทศ		100%(38)	71,090	23,607	47,482	34,736	49%	34,287	48%	10,679	22%	30,132	42%	10,971	23%	-291.37	ลดลง

ที่มาข้อมูล : ตารางสรุปสภาพน้ำในอ่างเก็บน้ำขนาดใหญ่ทั่วประเทศ และตารางสรุปสภาพน้ำในอ่างเก็บน้ำภาคตะวันออกเฉียงเหนือ กรมชลประทาน

หมายเหตุ :

- อ่างเก็บน้ำขนาดใหญ่ หมายถึง อ่างเก็บน้ำที่มีความจุตั้งแต่ 100 ล้าน ลบ.ม. ขึ้นไป
- เป็นอ่างเก็บน้ำอยู่ในความรับผิดชอบของการไฟฟ้าฝ่ายผลิตแห่งประเทศไทย (10) นอกนั้นอยู่ในความรับผิดชอบของกรมชลประทาน (28)
- เป็นอ่างเก็บน้ำขนาดกลางที่มีความสำคัญต่อการอุตสาหกรรมและการประมง ของลุ่มน้ำบางปะกงและตะวันออก
- ที่มา : กรมชลประทาน และการไฟฟ้าฝ่ายผลิตแห่งประเทศไทย
- จังหวัดที่มีอ่างเก็บน้ำขนาดใหญ่มีจำนวน 26 จังหวัด ไม่มี 50 จังหวัด

รบก. หมายถึง ระดับเก็บกักของอ่าง

นายเข้มแข็ง ยุติธรรมดำรง
อธิบดีกรมชลประทาน

นายสุภัทร สีสุรัตน์
อธิบดีกรมทรัพยากรน้ำบาดาล

ลำดับของเขื่อนตามความจุ

- ศรีนครินทร์
- ภูมิพล
- สิริกิติ์
- วีรราชภรณ์
- รัชชประภา
- อุบลรัตน์
- สิรินธร
- บางพระ
- ลำปาว
- ป่าสัก

ลำดับของเขื่อนตามปริมาณน้ำใช้การได้

- ภูมิพล
- ศรีนครินทร์
- สิริกิติ์
- วีรราชภรณ์
- รัชชประภา
- ลำปาว
- อุบลรัตน์
- บางพระ
- สิรินธร
- ป่าสัก