

# รายงานสถานการณ์น้ำลุ่มน้ำเจ้าพระยา

## วันที่ 23 เมษายน 2564

### 1) สภาพภูมิอากาศ

ลักษณะอากาศทั่วไป (ที่มา: กรมอุตุนิยมวิทยา)

พยากรณ์อากาศ 24 ชั่วโมงข้างหน้า ประเทศไทยมีอากาศร้อนถึงร้อนจัดในตอนกลางวัน กับมีฝนฟ้าคะนองบางแห่ง เนื่องจากความกดอากาศต่ำเนื่องจากความร้อนปกคลุมประเทศไทยตอนบน ประกอบกับลมตะวันตกเฉียงใต้ยังคงพัดนำความชื้นจากทะเลอันดามันและอ่าวไทยเข้ามาปกคลุมภาคตะวันออกเฉียงเหนือ ภาคกลาง ภาคตะวันออก รวมทั้งกรุงเทพมหานครและปริมณฑล ขอให้ประชาชนบริเวณประเทศไทยตอนบน ดูแลรักษาสุขภาพเนื่องจากสภาพอากาศที่ร้อนถึงร้อนจัดไว้ด้วย สำหรับลมตะวันตกปกคลุมทะเลอันดามัน ภาคใต้ และอ่าวไทย ทำให้ภาคใต้มีฝนฟ้าคะนองเกิดขึ้นในระยะนี้

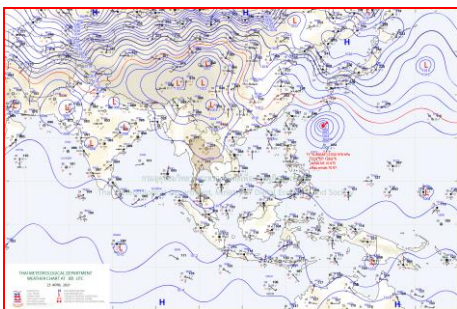
อนึ่ง ในช่วงวันที่ 26 - 29 เม.ย. 64 ภาคเหนือ ภาคตะวันออกเฉียงเหนือ ภาคกลาง ภาคตะวันออก รวมทั้งกรุงเทพมหานครและปริมณฑล จะมีพายุฤดูร้อนเกิดขึ้น โดยมีลักษณะของพายุฝนฟ้าคะนอง ลมกระโชกแรง ลูกเห็บตก และอาจมีฟ้าผ่าเกิดขึ้นได้ โดยมีฝนตกหนักบางแห่ง เนื่องจากบริเวณความกดอากาศสูงระลอกใหม่จากประเทศจีนจะแผ่ลงมาปกคลุมภาคตะวันออกเฉียงเหนือของประเทศไทย และทะเลจีนใต้ ทำให้มีลมตะวันออกเฉียงใต้และลมใต้พัดนำความชื้นจากทะเลจีนใต้และอ่าวไทย เข้ามาปกคลุมประเทศไทยตอนบน

สำหรับพายุไต้ฝุ่น “ซูรีแค” บริเวณมหาสมุทรแปซิฟิกหรือทางด้านตะวันออกเฉียงเหนือของประเทศไทย ฟิลิปปินส์มีแนวโน้มเคลื่อนตัวไปทางทิศตะวันออกเฉียงเหนือโดยจะออกห่างจากประเทศไทยมากยิ่งขึ้น พายุนี้ไม่ส่งผลกระทบต่อลักษณะอากาศของประเทศไทย

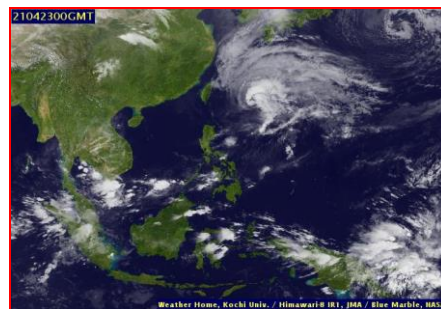
**สภาพอากาศภาคกลาง** มีอากาศร้อนในตอนกลางวัน โดยมีฝนบางแห่ง อุณหภูมิต่ำสุด 24-26 องศาเซลเซียส อุณหภูมิสูงสุด 36-39 องศาเซลเซียส ลมตะวันตกเฉียงใต้ ความเร็ว 10-20 กม./ชม.

### ผลคาดการณ์ปริมาณน้ำฝนล่วงหน้า 1-7 วัน ภาคกลาง

อากาศร้อนกับมีฟ้าหลัวในตอนกลางวัน ตลอดช่วง โดยในช่วงวันที่ 22 - 25 เม.ย. 64 มีฝนฟ้าคะนอง ร้อยละ 10-30 ของพื้นที่ ลมตะวันตกเฉียงใต้ ความเร็ว 10-20 กม./ชม. ส่วนในช่วงวันที่ 26 - 28 เม.ย. 64 มีพายุฝนฟ้าคะนอง ร้อยละ 40-60 ของพื้นที่ กับมีลมกระโชกแรงและฝนตกหนักบางแห่ง ลมตะวันออกเฉียงใต้ ความเร็ว 10-20 กม./ชม. อุณหภูมิต่ำสุด 24-27 องศาเซลเซียส อุณหภูมิสูงสุด 34-39 องศาเซลเซียส



แผนที่อากาศ วันที่ 23 เม.ย. 2564 เวลา 01.00 น.



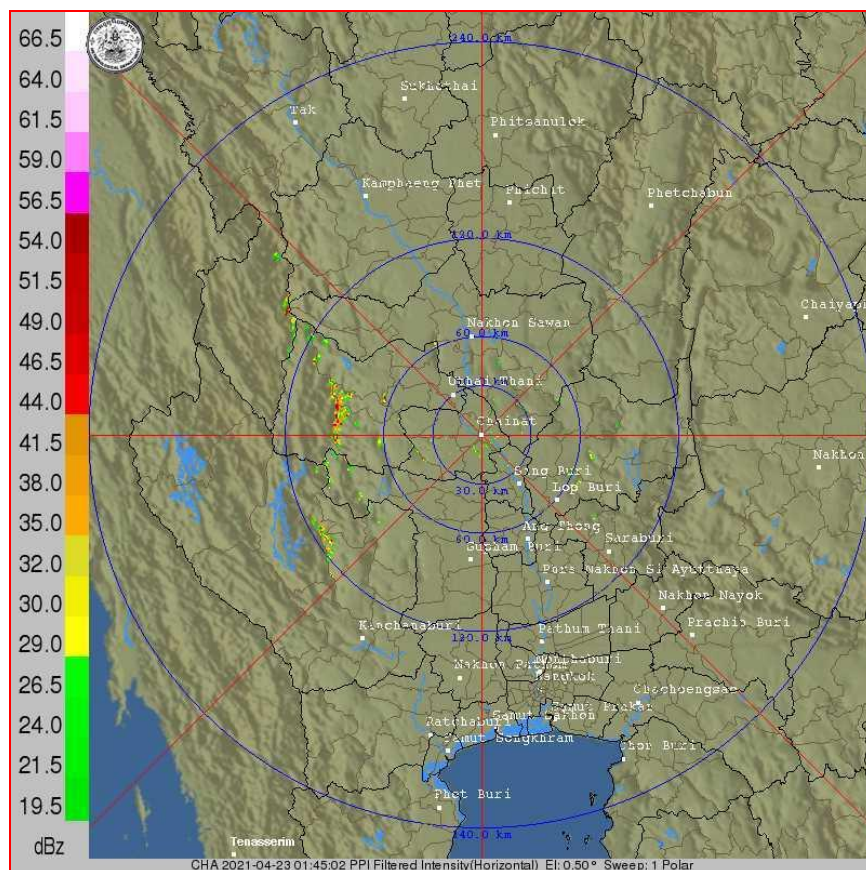
ภาพถ่ายจากดาวเทียม วันที่ 23 เม.ย. 2564

## 2) สถานการณ์ฝน

จากข้อมูลสถานการณ์น้ำฝนในพื้นที่ลุ่มน้ำเจ้าพระยา (ภาคกลาง) ของวันที่ 22 เมษายน 2564 จากกรมทรัพยากรน้ำ กรมอุตุนิยมวิทยา กรมชลประทาน และสถาบันสารสนเทศทรัพยากรน้ำและการเกษตร (องค์การมหาชน) พบว่า ไม่มีฝนตกในพื้นที่ลุ่มน้ำเจ้าพระยา

ข้อมูลสถานการณ์ฝนในพื้นที่ลุ่มน้ำเจ้าพระยา ณ วันที่ 22 เมษายน 2564 เวลา 07.00 น.

ลุ่มน้ำ	จังหวัด*	ปริมาณฝน 24 ชม.(มม.)
เจ้าพระยา	ปทุมธานี (สภข.)	ไม่มีฝน
	ลพบุรี	ไม่มีฝน
	พระนครศรีอยุธยา	ไม่มีฝน
	นครสวรรค์	ไม่มีฝน
	กรุงเทพมหานคร	ไม่มีฝน
หมายเหตุ “ - ” คือ ยังไม่ได้รับรายงาน, *จังหวัดมีพื้นที่ลุ่มน้ำมากกว่าร้อยละ 50		



ภาพเรดาร์ตรวจอากาศ “ชัยนาท”

ณ วันที่ 23 เมษายน 2564 เวลา 09.00 น.

(ที่มา : กรมอุตุนิยมวิทยา <https://weather.tmd.go.th/chn.php>)

สถานการณ์น้ำฝน (แผนภาพคาดการณ์ฝนล่วงหน้าความละเอียดสูง WRF-ROMS Model)

<p>WRF-ROMS (ThaiGeo), 24-Hour Precipitation, Thailand Model (3x3 km) 22-Apr-2021 19:00 to 23-Apr-2021 19:00 (Bangkok Time)</p> <p>Created by HI   initial date 22-Apr-2021 19:00 (Bangkok Time)</p>	<p>WRF-ROMS (ThaiGeo), 24-Hour Precipitation, Thailand Model (3x3 km) 23-Apr-2021 19:00 to 24-Apr-2021 19:00 (Bangkok Time)</p> <p>Created by HI   initial date 22-Apr-2021 19:00 (Bangkok Time)</p>
<p>แผนที่การคาดการณ์น้ำฝนวันที่ 23 เม.ย. 64</p>	<p>แผนที่การคาดการณ์น้ำฝนวันที่ 24 เม.ย. 64</p>
<p>WRF-ROMS (ThaiGeo), 24-Hour Precipitation, Thailand Model (3x3 km) 24-Apr-2021 19:00 to 25-Apr-2021 19:00 (Bangkok Time)</p> <p>Created by HI   initial date 22-Apr-2021 19:00 (Bangkok Time)</p>	<p>WRF-ROMS (ThaiGeo), 24-Hour Precipitation, Southeast Asia Model (9x9 km) 25-Apr-2021 19:00 to 26-Apr-2021 19:00 (Bangkok Time)</p> <p>Created by HI   initial date 22-Apr-2021 19:00 (Bangkok Time)</p>
<p>แผนที่การคาดการณ์น้ำฝนวันที่ 25 เม.ย. 64</p>	<p>แผนที่การคาดการณ์น้ำฝนวันที่ 26 เม.ย. 64</p>
<p>WRF-ROMS (ThaiGeo), 24-Hour Precipitation, Southeast Asia Model (9x9 km) 26-Apr-2021 19:00 to 27-Apr-2021 19:00 (Bangkok Time)</p> <p>Created by HI   initial date 22-Apr-2021 19:00 (Bangkok Time)</p>	<p>WRF-ROMS (ThaiGeo), 24-Hour Precipitation, Southeast Asia Model (9x9 km) 27-Apr-2021 19:00 to 28-Apr-2021 19:00 (Bangkok Time)</p> <p>Created by HI   initial date 22-Apr-2021 19:00 (Bangkok Time)</p>
<p>แผนที่การคาดการณ์น้ำฝนวันที่ 27 เม.ย. 64</p>	<p>แผนที่การคาดการณ์น้ำฝนวันที่ 28 เม.ย. 64</p>
<p>ที่มา : <a href="http://www.thaiwater.net">www.thaiwater.net</a></p>	
<p>ผลการคาดการณ์ปริมาณฝนล่วงหน้า</p>	



### 3) ข้อมูลปริมาณน้ำในลำน้ำ

สถานการณ์น้ำท่า (19 – 23 เม.ย. 2564 ที่มา: กรมชลประทาน)

สถานี	แม่น้ำ	อำเภอ	จังหวัด	ระดับตลิ่ง	จันทร์	อังคาร	พุธ	พฤหัสบดี	ศุกร์	แนวโน้ม (เพิ่ม/ ลด)
				ปริมาณ น้ำ (ลบ. ม./วิ.)	19 เม.ย.	20 เม.ย.	21 เม.ย.	22 เม.ย.	23 เม.ย.	
C.2	เจ้าพระยา	เมือง	นครสวรรค์	26.20	17.07	17.15	17.22	17.20	17.15	ลดลง
				3,590	171.00	179.00	186.00	184.00	179.00	
C.13	เขื่อน เจ้าพระยา	สรรพยา	ชัยนาท	16.34	14.48	14.45	14.54	14.63	14.67	เพิ่มขึ้น
				2,840	100.00	80.00	80.00	80.00	80.00	
C.3	เจ้าพระยา	เมือง	สิงห์บุรี	13.40	2.08	2.15	2.00	1.97	1.95	ลดลง
				2,900	**	**	**	**	**	
C.35	เจ้าพระยา	พระนครศรีอยุธยา	พระนครศรีอยุธยา	4.58	1.03	1.09	1.02	0.98	0.86	ลดลง
				1,179	**	**	**	**	**	
C.36	คลองบาง หลวง	บางบาล	พระนครศรีอยุธยา	4.00	0.48	0.49	0.35	0.20	-0.05	ลดลง
				420	**	**	**	**	**	
C.37	คลอง บางบาน	บางบาล	พระนครศรีอยุธยา	3.80	0.43	0.39	0.28	0.16	-0.03	ลดลง
				148	**	**	**	**	**	



สถานีบ้านป้อม ต.บ้านป้อม  
จ.พระนครศรีอยุธยา (ลุ่มน้ำเจ้าพระยา)



สถานีสะพานเดชาติวงศ์ ต.ปากน้ำโพธิ์ อ.เมือง  
จ.นครสวรรค์ (ลุ่มน้ำเจ้าพระยา)



สถานีเชิงสะพานสิงห์บุรี ต.บางมัญ อ.เมือง  
จ.สิงห์บุรี (ลุ่มน้ำเจ้าพระยา)



สถานีบ้านยางมณี ต.องครักษ์ อ.โพธิ์ทอง  
จ.อ่างทอง (ลุ่มน้ำเจ้าพระยา)

#### 4) สรุป

รายงานสถานการณ์น้ำลุ่มน้ำเจ้าพระยา วันที่ 23 เมษายน 2564 สถานการณ์น้ำในลุ่มน้ำเจ้าพระยา อยู่ในภาวะเฝ้าระวังน้ำน้อย ระดับน้ำในลำน้ำส่วนใหญ่มีแนวโน้มลดลง/ทรงตัว และเพิ่มขึ้นในบางพื้นที่ โดยระดับน้ำเขื่อนเจ้าพระยามีปริมาณน้ำไหลผ่าน 80.00 ลบ.ม./วินาที ระดับน้ำเหนือเขื่อน + 14.67 ม.รทก. ระดับน้ำท้ายเขื่อน +5.54 ม.รทก.