

รายงานสถานการณ์น้ำลุ่มน้ำยมและน่าน

วันที่ 9 มกราคม 2560

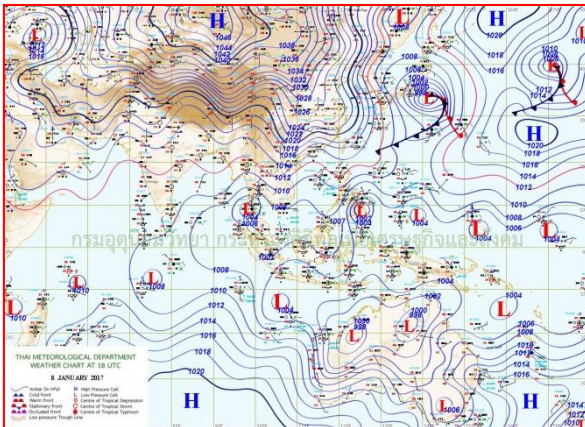
1) สภาพภูมิอากาศ

ลักษณะอากาศทั่วไป (ที่มา: กรมอุตุนิยมวิทยา)

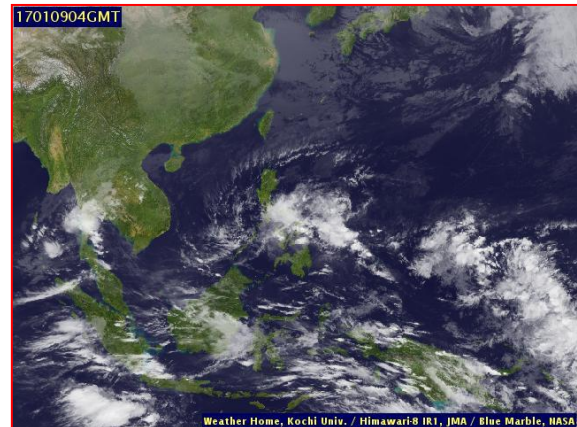
พยากรณ์อากาศ 24 ชั่วโมงข้างหน้า ภาคใต้ยังคงมีฝนตกหนักถึงหนักมากบางแห่งบริเวณจังหวัดเพชรบุรี ประจวบคีรีขันธ์ ชุมพร ระนอง และพังงา ขอให้ประชาชนบริเวณดังกล่าวระมัดระวังอันตรายจากฝนตกหนักถึงหนักมาก และปริมาณฝนที่ตกสะสม ที่อาจเกิดน้ำท่วมฉับพลัน น้ำป่าไหลหลาก ต่อเนื่องจนถึงวันที่ 10 มกราคม 2560 และขอให้ประชาชนติดตามข่าวพยากรณ์อากาศจากกรมอุตุนิยมวิทยาอย่างใกล้ชิด

ส่วนคลื่นลมบริเวณอ่าวไทยและทะเลอันดามันมีกำลังแรง โดยมีคลื่นสูง 2-3 เมตร ขอให้ชาวเรือเดินเรือด้วยความระมัดระวัง เรือเล็กควรงดออกจากฝั่งจนถึงวันที่ 10 มกราคม 2560

สภาพอากาศภาคเหนือ อากาศเย็นในตอนเช้า โดยมีฝนร้อยละ 30 ของพื้นที่ ส่วนมากบริเวณจังหวัดตาก กำแพงเพชร พิจิตร โขงเทวชน และอุตรดิตถ์ อุณหภูมิต่ำสุด 15-23 องศาเซลเซียส อุณหภูมิสูงสุด 26-29 องศาเซลเซียส บริเวณยอดดอยอากาศหนาว อุณหภูมิต่ำสุด 9-15 องศาเซลเซียส ผลคาดการณ์ปริมาณน้ำฝนล่วงหน้า 1-7 วัน ในช่วงวันที่ 9-13 ม.ค. 60 อากาศเย็น โดยมีฝนร้อยละ 40-60 ของพื้นที่ อุณหภูมิต่ำสุด 16-23 องศาเซลเซียส อุณหภูมิสูงสุด 26-32 องศาเซลเซียส บริเวณยอดดอยอากาศหนาว อุณหภูมิต่ำสุด 12-15 องศาเซลเซียส ลมตะวันออกเฉียงใต้ ความเร็ว 10-20 กม./ชม. ส่วนในช่วงวันที่ 14-15 ม.ค. 60 อากาศเย็นถึงหนาว อุณหภูมิจะลดลง 2-3 องศาเซลเซียส อุณหภูมิต่ำสุด 14-19 องศาเซลเซียส อุณหภูมิสูงสุด 25-29 องศาเซลเซียส บริเวณยอดดอยอากาศหนาวถึงหนาวจัด อุณหภูมิต่ำสุด 6-10 องศาเซลเซียส



แผนที่อากาศ วันที่ 9 ม.ค. 2560 เวลา 07.00 น.



ภาพถ่ายจากดาวเทียม วันที่ 9 ม.ค. 2560

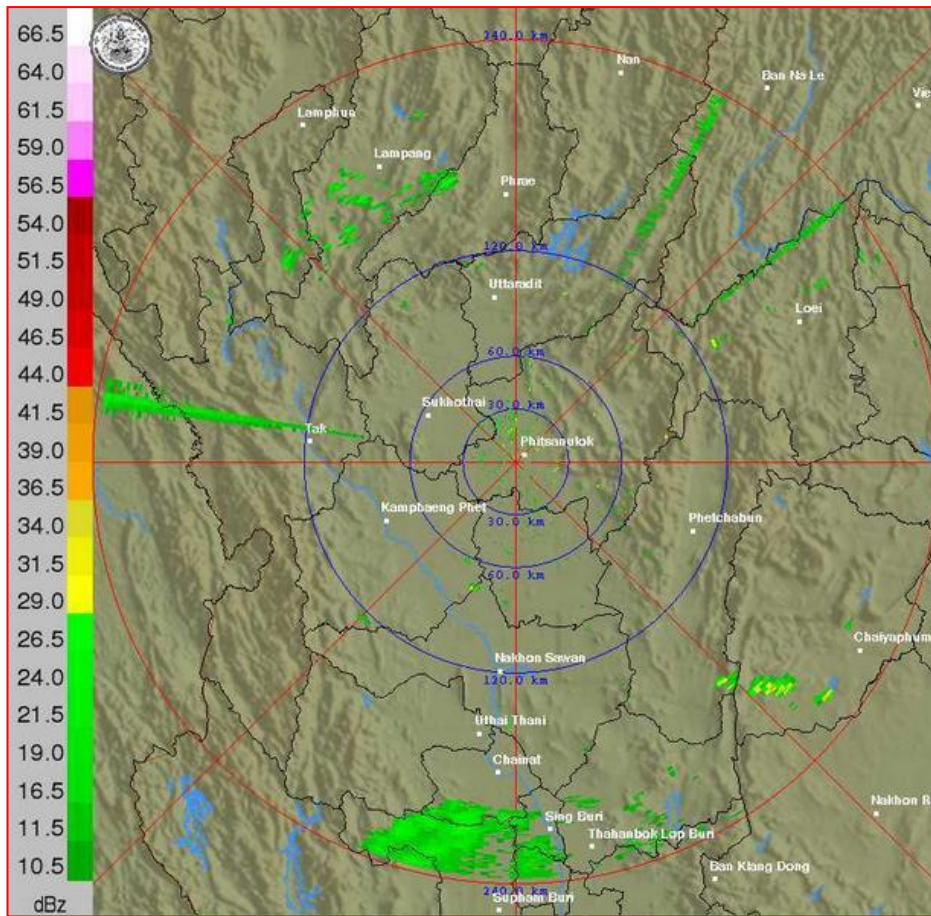
2) สถานการณ์ฝน

จากข้อมูลสถานการณ์ฝนในพื้นที่ลุ่มน้ำยมและน่านของวันที่ 9 มกราคม 2560 จากกรมทรัพยากรน้ำ กรมอุตุนิยมวิทยา กรมชลประทาน และสถาบันสารสนเทศทรัพยากรน้ำและการเกษตร (องค์การมหาชน) พบว่ามีฝนตกเล็กน้อยในพื้นที่ บริเวณ จ.สุโขทัย จ.พิจิตร และจ.พิจิตร มีปริมาณฝน 2.0 มม.

ข้อมูลสถานการณ์ฝนในพื้นที่ลุ่มน้ำยมและน่าน ณ วันที่ 9 มกราคม 2560 เวลา 07.00 น.

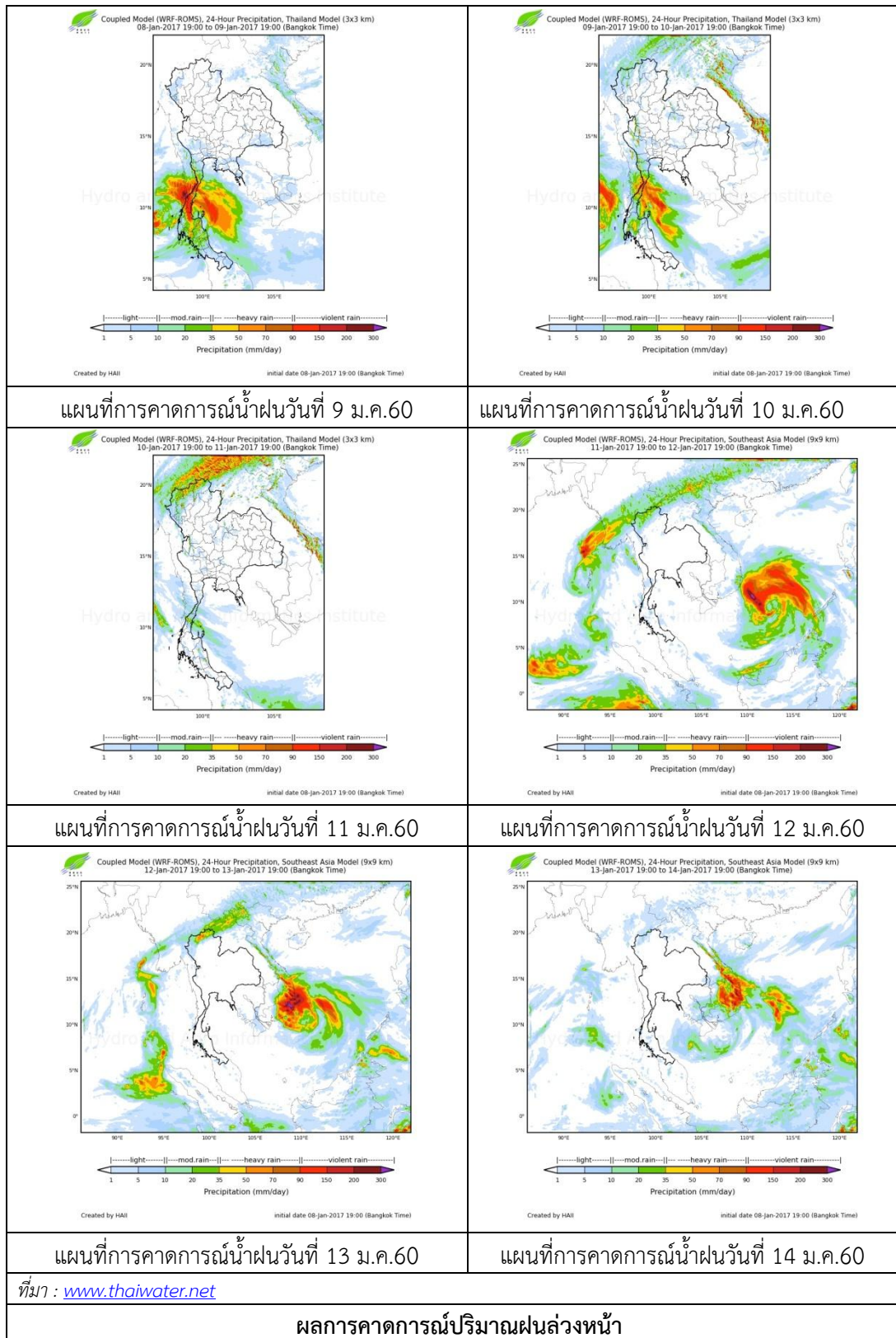
ลำดับ	สถานี	9 ม.ค. 2560
1	ต.คลองตาล อ.ศรีสำโรง จ.สุโขทัย	0.1
2	อ.เมือง จ.พิษณุโลก	1.0
3	ต.มะมั่ง อ.เมือง จ.พิจิตร	2.0

หมายเหตุ “ฝน” คือ ฝนวัดปริมาณไม่ได้ (ต่ำกว่า 0.1 มิลลิเมตร)



ภาพเรดาร์ตรวจอากาศ “พิษณุโลก” ณ วันที่ 9 มกราคม 2560 (ที่มา : กรมอุตุนิยมวิทยา)

สถานการณ์น้ำฝน



3) ข้อมูลปริมาณน้ำในลำน้ำ

ลุ่มน้ำยมและน่าน ปัจจุบันสถานการณ์น้ำในลำน้ำโดยทั่วไปยังคงอยู่ในภาวะปกติ (ระดับน้ำต่ำกว่าระดับตลิ่งต่ำสุด) ระดับน้ำในลำน้ำยมส่วนใหญ่มีแนวโน้มลดลง และระดับน้ำในลำน้ำน่านส่วนใหญ่มีแนวโน้มเพิ่มขึ้น

สถานการณ์น้ำท่า (5 - 9 ม.ค. 2560 ที่มา: กรมชลประทาน)

สถานี	แม่น้ำ	อำเภอ	จังหวัด	ระดับตลิ่ง	พฤษภาคม	ตุลาคม	เสาร์	อาทิตย์	จันทร์
				ปริมาณน้ำ (ลบ.ม./วิ.)	5 ม.ค.	6 ม.ค.	7 ม.ค.	8 ม.ค.	9 ม.ค.
Y.14	ยม	ศรีสะเกษ	สุโขทัย	12.00	1.03	0.98	0.98	0.95	0.95
				2,319	8.90	7.40	7.40	6.50	6.50
Y.4	ยม	เมือง	พิษณุโลก	7.45	0.51	1.24	1.02	0.81	0.56
				565	***	***	***	***	***
Y.5	ยม	โพทะเล	พิจิตร	8.25	2.51	2.49	2.48	2.33	2.30
				652	***	***	***	***	***
N.60	น่าน	ตรอน	อุตรดิตถ์	9.70	1.71	1.77	1.91	1.87	2.24
				2,055	265.45	274.15	294.45	288.65	342.30
N.22	น่าน	วัดโบสถ์	พิษณุโลก	9.17	1.58	1.30	1.28	1.10	1.15
				476	50.50	42.10	41.50	36.10	37.60
N.7A	น่าน	บางมูลนาก	พิจิตร	10.78	2.83	2.91	2.93	2.76	2.89
				1,152	213.55	220.35	222.05	207.60	218.65



สถานีสะพานพระแม่ย่า อ.เมือง จ.สุโขทัย (ลุ่มน้ำยม)



สถานีสะพานท่าเสา อ.เมือง จ.อุตรดิตถ์ (ลุ่มน้ำน่าน)

ปริมาณน้ำในลำน้ำในพื้นที่ลุ่มน้ำยมและน่าน

4) สรุป

- สถานการณ์น้ำในลุ่มน้ำยมอยู่ในภาวะปกติ และระดับน้ำในลำน้ำส่วนใหญ่มีแนวโน้มลดลง
- สถานการณ์น้ำในลุ่มน้ำน่านอยู่ในภาวะปกติ และระดับน้ำในลำน้ำส่วนใหญ่มีแนวโน้มเพิ่มขึ้น