

# รายงานสถานการณ์น้ำลุ่มน้ำยมและน่าน

## วันที่ 26 เมษายน 2564

### 1) สภาพภูมิอากาศ

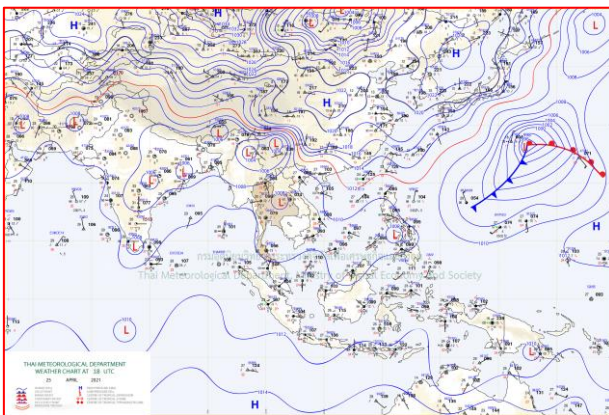
ลักษณะอากาศทั่วไป (ที่มา: กรมอุตุนิยมวิทยา)

พยากรณ์อากาศ 24 ชั่วโมงข้างหน้า บริเวณความกดอากาศสูงระลอกใหม่จากประเทศจีนได้แผ่ลงมาปกคลุมประเทศจีนตอนใต้และประเทศเวียดนามตอนบนแล้ว คาดว่าจะแผ่ลงปกคลุมภาคตะวันออกเฉียงเหนือตอนบนของประเทศไทยในวันนี้ (26 เมษายน 2564) ในขณะที่ประเทศไทยตอนบนมีอากาศร้อนประกอบกับมีลมตะวันตกเฉียงใต้พัดปกคลุมประเทศไทยตอนบน ลักษณะเช่นนี้ทำให้บริเวณภาคเหนือ และภาคตะวันออกเฉียงเหนือ มีพายุฤดูร้อนเกิดขึ้น โดยมีลักษณะของพายุฝนฟ้าคะนอง ลมกระโชกแรง ลูกเห็บตก และอาจมีฟ้าผ่าเกิดขึ้นได้ โดยมีฝนตกหนักบางแห่ง ขอให้ประชาชนบริเวณประเทศไทยตอนบนระวังอันตรายจากพายุฤดูร้อนที่จะเกิดขึ้นไว้ด้วย โดยหลีกเลี่ยงการอยู่ในที่โล่งแจ้ง ใต้ต้นไม้ใหญ่ ป้ายโฆษณาและสิ่งปลูกสร้างที่ไม่แข็งแรง สำหรับเกษตรกรควรเตรียมการป้องกันและระวังความเสียหายที่จะเกิดต่อผลผลิตทางการเกษตรไว้ด้วย

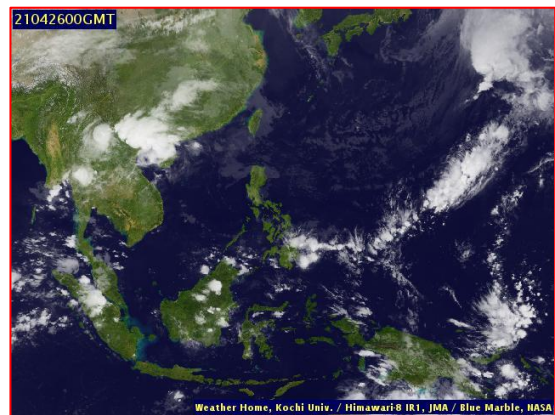
**สภาพอากาศภาคเหนือ** อากาศร้อนถึงร้อนจัด กับมีฟ้าหลัวในตอนกลางวัน โดยมีพายุฝนฟ้าคะนอง ร้อยละ 30 ของพื้นที่ กับมีลมกระโชกแรง และลูกเห็บตกบางแห่ง ส่วนมากบริเวณจังหวัดเชียงใหม่ เชียงราย ลำพูน ลำปาง พะเยา แพร่ น่าน อุตรดิตถ์ พิษณุโลก เพชรบูรณ์ และตาก อุณหภูมิต่ำสุด 24-28 องศาเซลเซียส อุณหภูมิสูงสุด 34-40 องศาเซลเซียส ลมตะวันตกเฉียงใต้ ความเร็ว 10-20 กม./ชม.

**ผลคาดการณ์ปริมาณน้ำฝนล่วงหน้า 1-7 วัน ภาคเหนือ**

ในวันที่ 25 เม.ย. 64 อากาศร้อนถึงร้อนจัด กับมีฟ้าหลัวในตอนกลางวัน โดยมีฝนฟ้าคะนอง ร้อยละ 10-20 ของพื้นที่ อุณหภูมิต่ำสุด 23-28 องศาเซลเซียส อุณหภูมิสูงสุด 37-41 องศาเซลเซียส ลมตะวันตกเฉียงใต้ ความเร็ว 10-20 กม./ชม. ส่วนในช่วงวันที่ 26 เม.ย. - 1 พฤษภาคม 64 มีพายุฝนฟ้าคะนอง ร้อยละ 40-70 ของพื้นที่ กับมีลมกระโชกแรง และลูกเห็บตกบางพื้นที่ โดยมีฝนตกหนักบางแห่ง อุณหภูมิต่ำสุด 21-25 องศาเซลเซียส อุณหภูมิสูงสุด 32-36 องศาเซลเซียส ลมตะวันออกเฉียงใต้ ความเร็ว 10-25 กม./ชม.



แผนที่อากาศ วันที่ 26 เม.ย. 2564 เวลา 01.00 น.



ภาพถ่ายจากดาวเทียม วันที่ 26 เม.ย. 2564

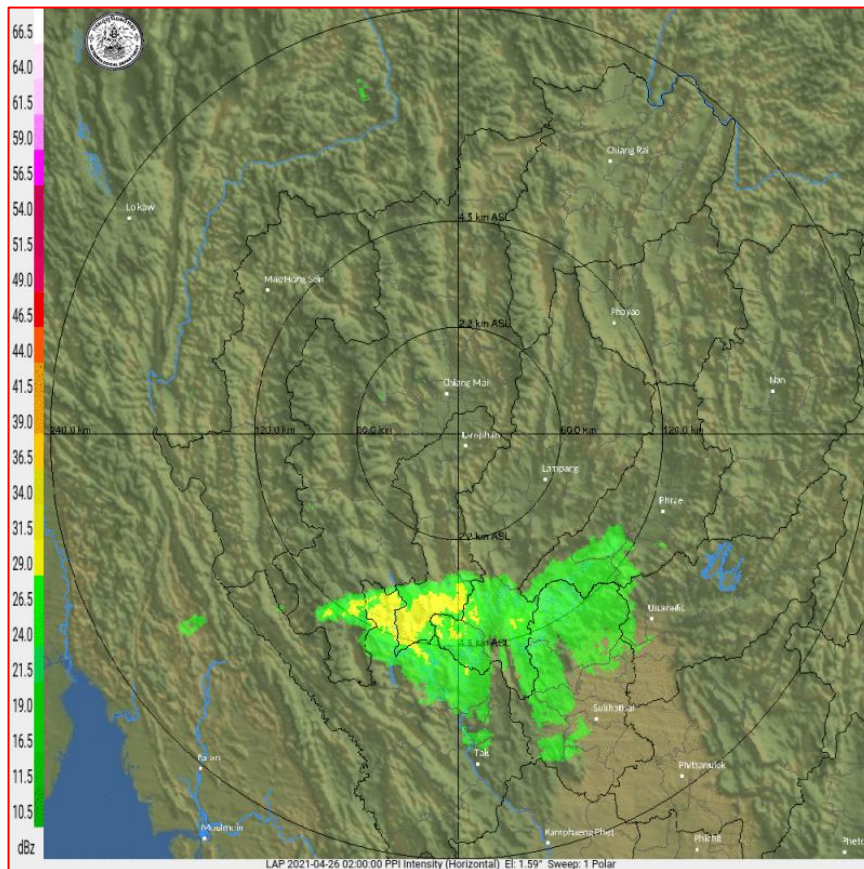
2) สถานการณ์ฝน

จากข้อมูลสถานการณ์ฝนในพื้นที่ลุ่มน้ำยมและน่านของวันที่ 25 เมษายน 2564 จากกรมทรัพยากรน้ำ กรมอุตุนิยมวิทยา กรมชลประทาน และสถาบันสารสนเทศทรัพยากรน้ำ (องค์การมหาชน) พบว่ามีปริมาณฝนตกในพื้นที่ลุ่มน้ำยมและน่าน

ข้อมูลสถานการณ์ฝนในพื้นที่ลุ่มน้ำยมและน่าน ณ วันที่ 25 เมษายน 2564 เวลา 07.00 น.

ลุ่มน้ำ	จังหวัด*	ปริมาณฝน 24 ชม.(มม.)
ยม	สุโขทัย	16.9
	แพร่	-
น่าน	พิจิตร (สภช.)	ไม่มีฝน
	พิษณุโลก	ไม่มีฝน
	น่าน	2.7
	อุตรดิตถ์	ฝนเล็กน้อย

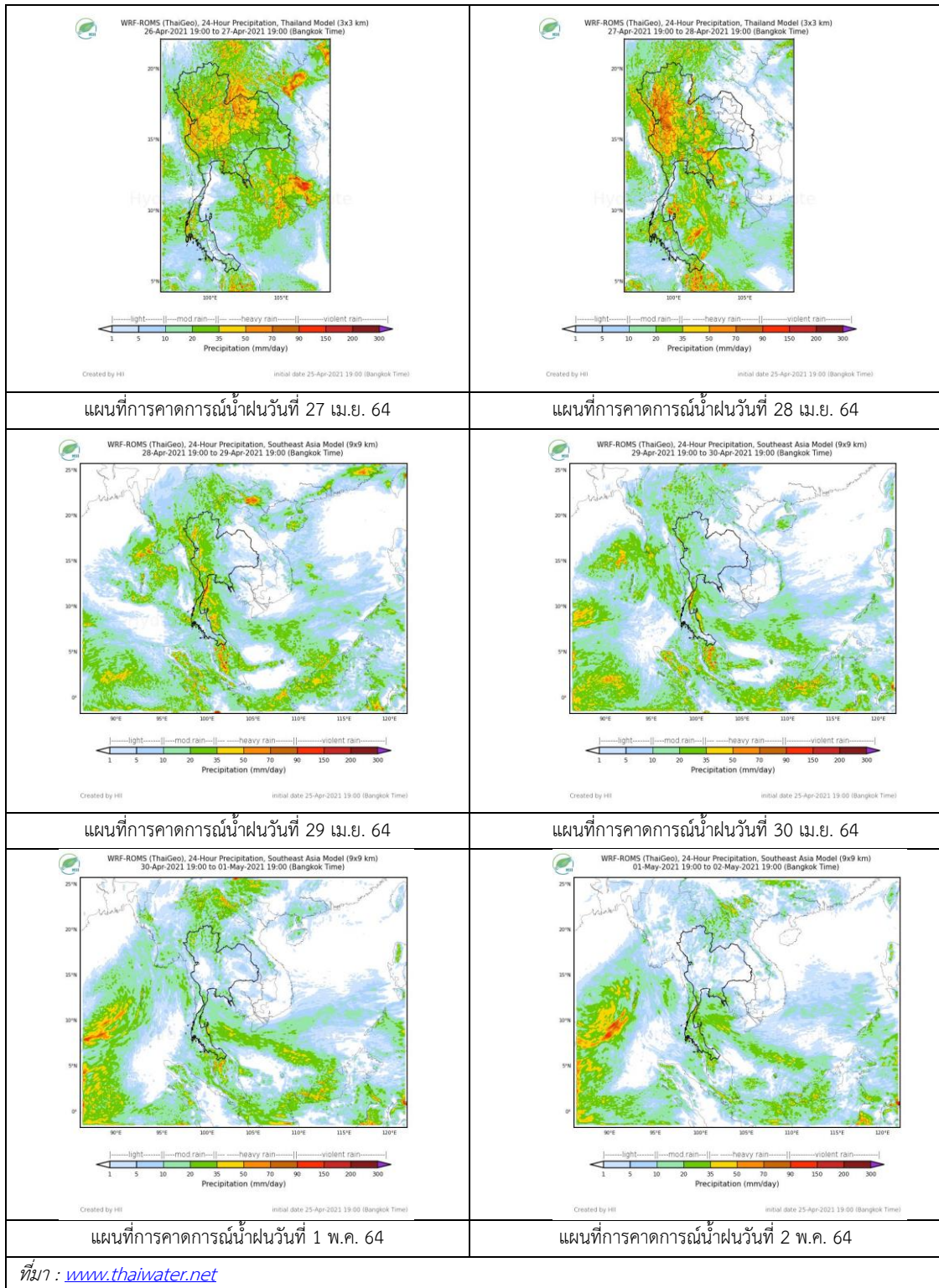
หมายเหตุ “ - ” คือ ยังไม่ได้รับรายงาน, \*จังหวัดที่มีพื้นที่ลุ่มน้ำมากกว่าร้อยละ 50 ขึ้นไป



ภาพเรดาร์ตรวจอากาศ “ลำพูน”  
ณ วันที่ 26 เมษายน 2564 เวลา 09.00 น.  
(ที่มา : กรมอุตุนิยมวิทยา <https://weather.tmd.go.th/phs.php>)



สถานการณ์น้ำฝน (แผนภาพคาดการณ์ฝนล่วงหน้าความละเอียดสูง WRF-ROMS Model)



### 3) ข้อมูลปริมาณน้ำในลำน้ำ

สถานการณ์น้ำท่า ( 22 – 26 เม.ย. 2564 ที่มา: กรมชลประทาน)

สถานี	แม่น้ำ	อำเภอ	จังหวัด	ระดับตลิ่ง	พหุหีส	ศุกร์	เสาร์	อาทิตย์	จันทร์	แนวโน้ม (เพิ่ม/ ลด)
				ปริมาณน้ำ (ลบ.ม./วิ.)	22 เม.ย.	23 เม.ย.	24 เม.ย.	25 เม.ย.	26 เม.ย.	
Y.14A	ยม	ศรีสัชชนาลัย	สุโขทัย	11.30	1.63	1.77	1.96	1.84	1.75	ลดลง
					***	***	***	***	***	
Y.16	ยม	บางระกำ	พิษณุโลก	7.30	-0.11	-0.07	-0.07	-0.09	-0.11	ลดลง
				207.00	***	***	***	***	***	
Y.5	ยม	โพทะเล	พิจิตร	8.10	-1.28	-1.30	-1.32	-1.33	-1.35	ลดลง
				464.00	***	***	***	***	***	
N.60	น่าน	ตรอน	อุตรดิตถ์	8.00	0.87	0.80	0.73	0.55	0.63	เพิ่มขึ้น
				1990.00	125.20	112.40	100.90	76.45	86.50	
N.27A	น่าน	พรหมพิราม	พิษณุโลก	8.64	1.51	1.26	1.25	1.20	0.96	ลดลง
				1056.00	128.10	105.40	104.60	100.60	83.32	
N.7A	น่าน	บางมูลนาก	พิจิตร	10.37	2.36	2.06	1.90	1.63	1.66	เพิ่มขึ้น
				1365.00	168.40	144.90	133.70	116.50	118.30	

\*\*\* ยังไม่ได้รับรายงาน



สะพานพระแม่ย่า ต.ธานี อ.เมือง  
จ.สุโขทัย (ลุ่มน้ำยม)



สะพานสุพรรณกัลยา  
ต.วัดจันทร์ อ.เมือง จ.พิษณุโลก (ลุ่มน้ำน่าน)

### ปริมาณน้ำในลำน้ำในพื้นที่ลุ่มน้ำยมและน่าน

(หมายเหตุ ที่มา : <http://mekhala.dwr.go.th/cctv/>)

### 4) สรุป

รายงานสถานการณ์น้ำลุ่มน้ำยมและน่านวันที่ 26 เมษายน 2564

- สถานการณ์น้ำในลุ่มน้ำยมอยู่ในเฟ้าระวังภาวะน้ำน้อย ระดับน้ำในลำน้ำส่วนใหญ่มีแนวโน้มลดลง
- สถานการณ์น้ำในลุ่มน้ำน่านอยู่ในเฟ้าระวังภาวะน้ำน้อย ระดับน้ำในลำน้ำส่วนใหญ่มีแนวโน้มเพิ่มขึ้น