



สรุปสถานการณ์น้ำภาคตะวันออก

รายงานสถานการณ์ ณ วันที่ ๖ มกราคม ๒๕๕๙

- ๑) ปริมาณน้ำกักเก็บในอ่างเก็บน้ำ จำนวน ๑๑ อ่าง เท่ากับ ๗๖๑.๙๕ ล้านลบ.ม. (ปี ๒๕๕๙ เท่ากับ ๗๐๑.๕๗ ล้านลบ.ม.) โดยมีปริมาณน้ำกักเก็บในอ่างเก็บน้ำปัจจุบัน เท่ากับ ๕๒๐.๗๖ ล้าน ลบ.ม. หรือคิดเป็น ๖๘.๓๕% ของปริมาณน้ำกักเก็บฯทั้งหมด และเมื่อเทียบกับปีที่แล้ว ได้ข้อมูล ดังนี้

รายการ	หน่วย		
	ล้าน ลบ.ม.	%	ปี ๖๐ เทียบกับ ปี ๕๙ มากกว่า (+)/น้อยกว่า (-) (%)
ปริมาณน้ำกักเก็บฯ วันที่ ๖ ม.ค. ๕๙	๕๗๒.๑๐	๘๑.๕๕%	-๑๓.๒๐%
ปริมาณน้ำกักเก็บฯ วันที่ ๖ ม.ค. ๖๐	๕๒๐.๗๖	๖๘.๓๕%	

- ๒) ปริมาณความต้องการน้ำเฉลี่ยต่อวัน (คิดจากปริมาณการใช้น้ำ) : ตั้งแต่ ๑ ม.ค. ๒๕๖๐ จนถึงปัจจุบัน มีค่าสะสมเท่ากับ ๒๐,๒๘๘ ลบ.ม. ขณะที่ตั้งแต่ ๑ ม.ค. ๒๕๕๙ จนถึงปัจจุบัน มีค่าสะสมเท่ากับ ๑๑,๔๕๖ ลบ.ม. โดยแยกเป็นพื้นที่ ดังนี้

พื้นที่	ปริมาณความต้องการน้ำปี ๒๕๕๙ ต่อวัน (ลบ.ม.)	ปริมาณความต้องการน้ำ ตั้งแต่ ๑ ม.ค - ๖ ม.ค.๕๙ ต่อวัน (ลบ.ม.)	ปริมาณความต้องการน้ำ ตั้งแต่ ๑ ม.ค - ๖ ม.ค.๖๐ ต่อวัน (ลบ.ม.)	ปริมาณความต้องการน้ำ ปี ๖๐ เทียบกับ ปี ๕๙ ต่อวัน (ลบ.ม.)(%)
I) สัตหีบ-บ้านฉาง-มาบตาพุด	๑๘๖,๗๖๗	-	๓,๕๒๙	+๓,๕๒๙ (-%)
II) ชลบุรี-แหลมฉบัง	๑๙๙,๙๓๑	๒,๓๘๕	๔,๗๐๑	+๒,๓๑๖ (+๙.๑๐%)
III) พัทยา	๓๑,๖๐๐	๓๘๓	๑,๐๔๔	+๖๖๑ (+๑๗.๘๙%)
IV) บ่อวิน	๖๓๐,๙๑๓	๘,๖๘๙	๑๑,๐๑๔	+๒,๓๒๕ (+๒๖.๗๖%)
รวม	๑,๐๕๙,๒๑๒	๑๑,๔๕๖	๒๐,๒๘๘	+๘,๘๓๑ (+๗๗.๐๙%)

- ๓) ปริมาณน้ำคาดการณ์ปลายปี (อาศัยข้อมูลปริมาณน้ำและการใช้น้ำในอดีต) สามารถคาดการณ์ ปริมาณน้ำโดยเฉลี่ยปลายเดือน ธ.ค. ๒๕๖๐ ได้เท่ากับ ๗๘๓.๒๕ ล้าน ลบ.ม. ซึ่งมีปริมาณน้ำมากกว่าปริมาณน้ำโดยเฉลี่ยปลายเดือน ธ.ค. ๒๕๕๙ (๕๘๓.๗๓ ล้าน ลบ.ม.) อยู่เท่ากับ ๒๕๔.๑๒ ล้าน ลบ.ม.



ที่มาข้อมูล : ศูนย์ประมวลวิเคราะห์สถานการณ์น้ำ และสำนักชลประทานที่ ๙ กรมชลประทาน

สถานการณ์น้ำในพื้นที่ภาคตะวันออก

ณ วันที่ 6 มกราคม 2560

อ่างเก็บน้ำ	ความจุที่ระดับกักเก็บ		ปริมาณน้ำในอ่างทั้งหมด		ปริมาณน้ำใช้การได้		ปริมาณน้ำไหลลงอ่าง	ระบายและสูบน้ำออก	จำนวนวันที่ใช้การได้				ปริมาณฝน	พื้นที่	
	ล้าน ลบ.ม.	ล้าน ลบ.ม.	ล้าน ลบ.ม.	% รนก.	ล้าน ลบ.ม.	% รนก.			ก้นอ่าง	น้ำในอ่าง	น้ำก้นอ่าง	รวม			ถึงวันที่
หนองปลาไหล	163.75	13.50	106.5	65%	92.96	62%	7.00	-	0.21	172	13	185	10 ก.ค. 60	-	408.00
ดอกทราย	79.41	3.00	67.3	85%	64.29	84%	1.00	0.07	-	214	3	218	11 ส.ค. 60	-	291.00
คลองใหญ่	45.47	3.00	26.9	59%	23.88	56%	1.00	0.06	-	-	-	-	-	-	-
ประแสร์	295.00	20.00	196.0	66%	176.02	64%	4.50	-	0.67	-	-	-	-	-	-
รวมปริมาณน้ำ ZONE I & IV	583.63	39.50	396.65	68%	357.15	66%	13.50	0.126	0.885	295	11	307	8 พ.ย. 60	0.0	
บางพระ	117.00	12.06	91.9	79%	79.79	76%	7.00	0.119	0.27	321	28	350	21 ธ.ค. 60	-	130.00
หนองค้อ	21.40	1.00	12.5	58%	11.49	56%	0.50	0.035	0.07	337	15	351	23 ธ.ค. 60	-	51.00
รวมปริมาณน้ำ ZONE II	138.40	13.06	104.34	75%	91.28	73%	7.50	0.154	0.334	323	27	350	21 ธ.ค. 60	0.0	
มาบประชัน	16.60	0.72	9.7	58%	8.96	56%	0.30	0.006	0.05	184	6	190	15 ก.ค. 60	-	37.00
หนองกลางดง	7.65	0.28	2.2	29%	1.96	27%	-	0.003	0.00	365	-	365	31 ธ.ค. 60	-	18.50
ซากนอก	7.03	0.40	3.9	55%	3.45	52%	0.15	0.006	0.01	365	25	390	31 ธ.ค. 60	-	17.60
ห้วยขมิ้น	4.80	0.25	1.3	28%	1.09	24%	-	0.00	0.00	365	-	365	31 ธ.ค. 60	-	11.00
ห้วยสะพาน	3.84	0.30	2.7	70%	2.37	67%	0.10	0.004	0.00	365	25	390	31 ธ.ค. 60	-	14.00
รวมปริมาณน้ำ ZONE III	39.92	1.95	19.78	50%	17.83	47%	0.55	0.019	0.063	280	9	288	21 ต.ค. 60	0.0	
รวมปริมาณน้ำ ทั้งสิ้น	761.95	54.51	520.76	68%	466.25	66%	21.55	0.299	1.282	300	14	314	15 พ.ย. 60	0.0	

(จำนวนวันที่ใช้การได้ = ปริมาณน้ำใช้การได้ของวันนี้ / ปริมาณระบายและสูบน้ำออกเฉลี่ยในรอบ 7 วัน)

อ่างเก็บน้ำ	ปริมาณฝน (มม.)							
	31 ธ.ค. 59	1 ม.ค. 60	2 ม.ค. 60	3 ม.ค. 60	4 ม.ค. 60	5 ม.ค. 60	6 ม.ค. 60	สะสม
หนองปลาไหล (1 มม.=0.122)	-	-	-	-	-	-	-	-
ดอกทราย (1 มม.=0.087)	-	-	-	-	-	-	-	-
คลองใหญ่	-	-	-	-	-	-	-	-
ประแสร์	-	-	-	-	-	-	-	-
รวม ZONE I	0.0	0.0	0.0	0.0	0.0	0.0	0.0	0.0
บางพระ (1 มม.=0.039)	-	-	-	-	-	-	-	-
หนองค้อ (1 มม.=0.015)	-	-	-	-	-	-	-	-
รวม ZONE II	0.0	0.0	0.0	0.0	0.0	0.0	0.0	0.0
มาบประชัน (1 มม.=0.011)	-	-	-	-	-	-	-	-
หนองกลางดง (1 มม.=0.006)	-	-	-	-	-	-	-	-
ซากนอก (1 มม.=0.005)	-	-	-	-	-	-	-	-
ห้วยขมิ้น (1 มม.=0.003)	-	-	-	-	-	-	-	-
ห้วยสะพาน (1 มม.=0.004)	-	-	-	-	-	-	-	-
รวม ZONE III	0.0	0.0	0.0	0.0	0.0	0.0	0.0	0.0
รวม ทั้งสิ้น	0.0	0.0	0.0	0.0	0.0	0.0	0.0	0.0



หมายเหตุ : สถานการณ์น้ำในพื้นที่ภาคตะวันออกวันนี้ มีปริมาณน้ำในอ่างทั้งหมด มากกว่า 150 ล้าน ลบ.ม. อยู่ในเกณฑ์ปกติ



ศูนย์ป้องกันวิกฤติน้ำ กรมทรัพยากรน้ำ

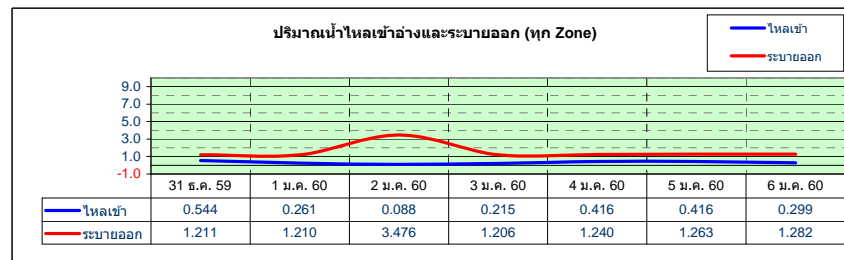
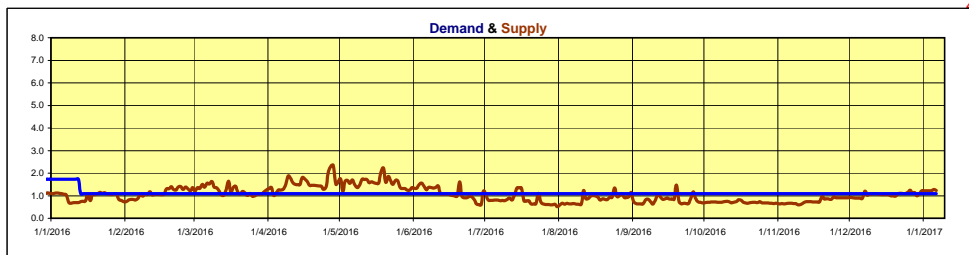
www.dwr.go.th

สถานการณ์น้ำในพื้นที่ภาคตะวันออก ณ ปี 2558

ณ. วันที่ 6 มกราคม 2560

หน่วย : ล้าน ลบ.ม.

อ่างเก็บน้ำ, ล้าน ลบ.ม. ความจุที่ระดับกักเก็บ Dead storage	หนองปลาไหล	ดอกกราย	คลองใหญ่	ประแสร์	รวมปริมาณ ZONE I+IV	บางพระ	หนองค้อ	รวมปริมาณ ZONE II	มาบประชัน	หนองกลางดง	ชากนอ	ห้วยขุนจิต	ห้วยสะพาน	รวมปริมาณ ZONE III	รวมปริมาณ ทั้งสิ้น
ปริมาณฝนสะสมในรอบ 7 วันล่าสุดที่แล้ว (มม.)	-	-	-	-	-	-	-	-	-	-	-	-	-	-	-
ปริมาณฝนสะสมในรอบ 7 วันถึงปัจจุบัน (มม.)	-	-	62.50	-	-	-	-	-	-	-	-	-	-	-	-
ปริมาณน้ำไหลลงอ่างสะสมในรอบ 7 วันถึงปัจจุบัน	0.065	0.416	1.083	-	1.564	0.336	0.135	0.471	0.122	0.012	0.042	0.008	0.020	0.204	2.239
ระบายและสูบน้ำออกสะสมในรอบ 7 วันถึงปัจจุบัน	3.774	-	-	4.690	8.464	1.738	0.239	1.977	0.341	0.021	0.042	0.014	0.028	0.446	10.887
น้ำไหลลงอ่าง - ระบายออก (มากกว่า +, น้อยกว่า -)	-3.709	0.416	1.083	-4.690	-6.900	-1.402	-0.104	-1.506	-0.219	-0.009	-	-0.006	-0.008	-0.242	-8.648
ปริมาณน้ำในอ่างทั้งหมด															
31 ธ.ค. 59	107.543	67.505	27.138	201.120	403.306	93.162	12.628	105.790	9.892	2.258	3.850	1.348	2.684	20.032	529.128
1 ม.ค. 60	106.819	67.399	27.050	200.100	401.368	92.871	12.628	105.499	9.871	2.247	-	1.348	2.684	20.000	526.867
2 ม.ค. 60	106.457	67.293	26.875	199.420	400.045	92.580	12.594	105.174	9.808	2.247	3.850	1.344	2.676	19.925	525.144
3 ม.ค. 60	106.094	67.187	26.787	198.400	398.468	92.289	12.560	104.849	9.766	2.247	3.850	1.344	2.676	19.883	523.200
4 ม.ค. 60	105.732	67.081	26.700	197.720	397.233	92.143	12.560	104.703	9.745	2.247	3.850	1.344	2.676	19.862	521.798
5 ม.ค. 60	105.370	66.975	26.612	197.040	395.997	91.996	12.526	104.522	9.724	2.235	3.850	1.344	2.669	19.822	520.341
6 ม.ค. 60	106.457	67.293	26.875	196.020	396.645	91.850	12.492	104.342	9.682	2.235	3.850	1.340	2.669	19.776	520.763
ปริมาณน้ำใช้การได้															
31 ธ.ค. 59	94.043	64.505	24.138	181.120	363.806	81.102	11.628	92.730	9.172	1.978	3.450	1.098	2.384	18.082	474.618
1 ม.ค. 60	93.319	64.399	24.050	180.100	361.868	80.811	11.628	92.439	9.151	1.967	3.450	1.098	2.384	18.050	472.357
2 ม.ค. 60	92.957	64.293	23.875	179.420	360.545	80.520	11.594	92.114	9.088	1.967	3.450	1.094	2.376	17.975	470.634
3 ม.ค. 60	92.594	64.187	23.787	178.400	358.968	80.229	11.560	91.789	9.046	1.967	3.450	1.094	2.376	17.933	468.690
4 ม.ค. 60	92.232	64.081	23.700	177.720	357.733	80.083	11.560	91.643	9.025	1.967	3.450	1.094	2.376	17.912	467.288
5 ม.ค. 60	91.870	63.975	23.612	177.040	356.497	79.936	11.526	91.462	9.004	1.955	3.450	1.094	2.369	17.872	465.831
6 ม.ค. 60	92.957	64.293	23.875	176.020	357.145	79.790	11.492	91.282	8.962	1.955	3.450	1.090	2.369	17.826	466.253
ปริมาณน้ำไหลลงอ่าง															
31 ธ.ค. 59	0.065	0.061	0.361	-	0.487	-	0.018	0.018	0.029	-	0.006	-	0.004	0.039	0.544
1 ม.ค. 60	-	0.058	0.145	-	0.203	-	0.018	0.018	0.028	-	0.006	0.002	0.004	0.040	0.261
2 ม.ค. 60	-	0.017	0.062	-	0.079	-	-	0.000	0.000	0.003	0.006	-	0.000	0.009	0.088
3 ม.ค. 60	-	0.045	0.150	-	0.195	-	-	0.000	0.005	0.003	0.006	0.002	0.004	0.020	0.215
4 ม.ค. 60	-	0.077	0.151	-	0.228	0.103	0.043	0.146	0.027	0.003	0.006	0.002	0.004	0.042	0.416
5 ม.ค. 60	-	0.093	0.153	-	0.246	0.114	0.021	0.135	0.027	0.006	0.006	0.002	0.004	0.035	0.416
6 ม.ค. 60	-	0.065	0.061	-	0.126	0.119	0.035	0.154	0.006	0.003	0.006	-	0.004	0.019	0.299
ปริมาณน้ำไหลลงอ่างสะสมในรอบ 7 วัน	0.065	0.416	1.083	-	1.564	0.336	0.135	0.471	0.122	0.012	0.042	0.008	0.020	0.204	2.239
ระบายและสูบน้ำออก															
31 ธ.ค. 59	0.215	-	-	0.670	0.885	0.243	0.018	0.261	0.050	0.003	0.006	0.002	0.004	0.065	1.211
1 ม.ค. 60	0.215	-	-	0.670	0.885	0.243	0.018	0.261	0.049	0.003	0.006	0.002	0.004	0.064	1.210
2 ม.ค. 60	2.486	-	-	0.670	3.156	0.237	0.018	0.255	0.050	0.003	0.006	0.002	0.004	0.065	3.476
3 ม.ค. 60	0.215	-	-	0.670	0.885	0.241	0.018	0.259	0.047	0.003	0.006	0.002	0.004	0.062	1.206
4 ม.ค. 60	0.215	-	-	0.670	0.885	0.249	0.043	0.292	0.048	0.003	0.006	0.002	0.004	0.063	1.240
5 ม.ค. 60	0.214	-	-	0.670	0.884	0.260	0.055	0.315	0.049	0.003	0.006	0.002	0.004	0.064	1.263
6 ม.ค. 60	0.215	-	-	0.670	0.885	0.265	0.069	0.334	0.048	0.003	0.006	0.002	0.004	0.063	1.282
ระบายและสูบน้ำออกสะสมในรอบ 7 วัน	3.774	0.000	0.000	4.690	8.464	1.738	0.239	1.977	0.341	0.021	0.042	0.014	0.028	0.446	10.887



สรุปสถานการณ์น้ำภาคตะวันออก

ณ.วันที่ 6 มกราคม 2560

1 ปริมาณน้ำกักเก็บ จำนวน 11 อ่าง (เต็มอ่าง)	=	761.95	ล้าน ลบ.ม.		
2 ปริมาณน้ำปลาย เดือน ธ.ค. 2558 โดยเฉลี่ย	=	529.13	ล้าน ลบ.ม.	=	69.44 %
3 ปริมาณน้ำเมื่อวันที่					
4 มกราคม 2560	=	521.80	ล้าน ลบ.ม.	=	68.48 %
5 มกราคม 2560	=	520.34	ล้าน ลบ.ม.	=	68.29 %
6 มกราคม 2560	=	520.76	ล้าน ลบ.ม.	=	68.35 %
} (ของปริมาณการกักเก็บทั้ง 11 อ่าง)					
4 ปริมาณน้ำคาดการณ์ปลายเดือน ธ.ค. 2560 โดยเฉลี่ย	=	783.25	ล้าน ลบ.ม.	=	102.80 % (ของปริมาณการกักเก็บทั้ง 11 อ่าง)
เทียบกับปลายเดือน ธ.ค. 2559 โดยเฉลี่ย	มากกว่าผู้เท่ากับ	254.12	ล้าน ลบ.ม.	=	33.35 % (ของปริมาณการกักเก็บทั้ง 11 อ่าง)
5 ปริมาณความต้องการน้ำทั้งหมด ปี 2559	=	384.01	ล้าน ลบ.ม.	=	50.40 % (ของปริมาณการกักเก็บทั้ง 11 อ่าง)
ปริมาณความต้องการน้ำทั้งหมดตั้งแต่ 1 ม.ค.ถึงปัจจุบัน	=	7.40	ล้าน ลบ.ม.	=	0.97 % (ของปริมาณการกักเก็บทั้ง 11 อ่าง)
6 ปริมาณน้ำก้นอ่างที่ใช้การไม่ได้ จำนวน 11 อ่าง	=	54.51	ล้าน ลบ.ม.	=	7.12 % (ของปริมาณการกักเก็บทั้ง 11 อ่าง)
รวมปริมาณความต้องการน้ำทั้งหมด	=	61.91	ล้าน ลบ.ม.	=	8.13 % (ของปริมาณการกักเก็บทั้ง 11 อ่าง)
7 ปริมาณน้ำเมื่อวันที่					
6 มกราคม 2560	=	520.76	ล้าน ลบ.ม.	=	68.35 % (ของปริมาณการกักเก็บทั้ง 11 อ่าง)
ปริมาณน้ำปัจจุบันเทียบกับปริมาณความต้องการน้ำทั้งหมดข้อ 6	มากกว่าผู้เท่ากับ	458.85	ล้าน ลบ.ม.	=	60.22 % (ของปริมาณการกักเก็บทั้ง 11 อ่าง)



ศูนย์ป้องกันวิกฤติน้ำ กรมทรัพยากรน้ำ
www.dwr.go.th

สรุปการคาดการณ์สถานการณ์น้ำภาคตะวันออก

ณ.วันที่ 6 มกราคม 2560

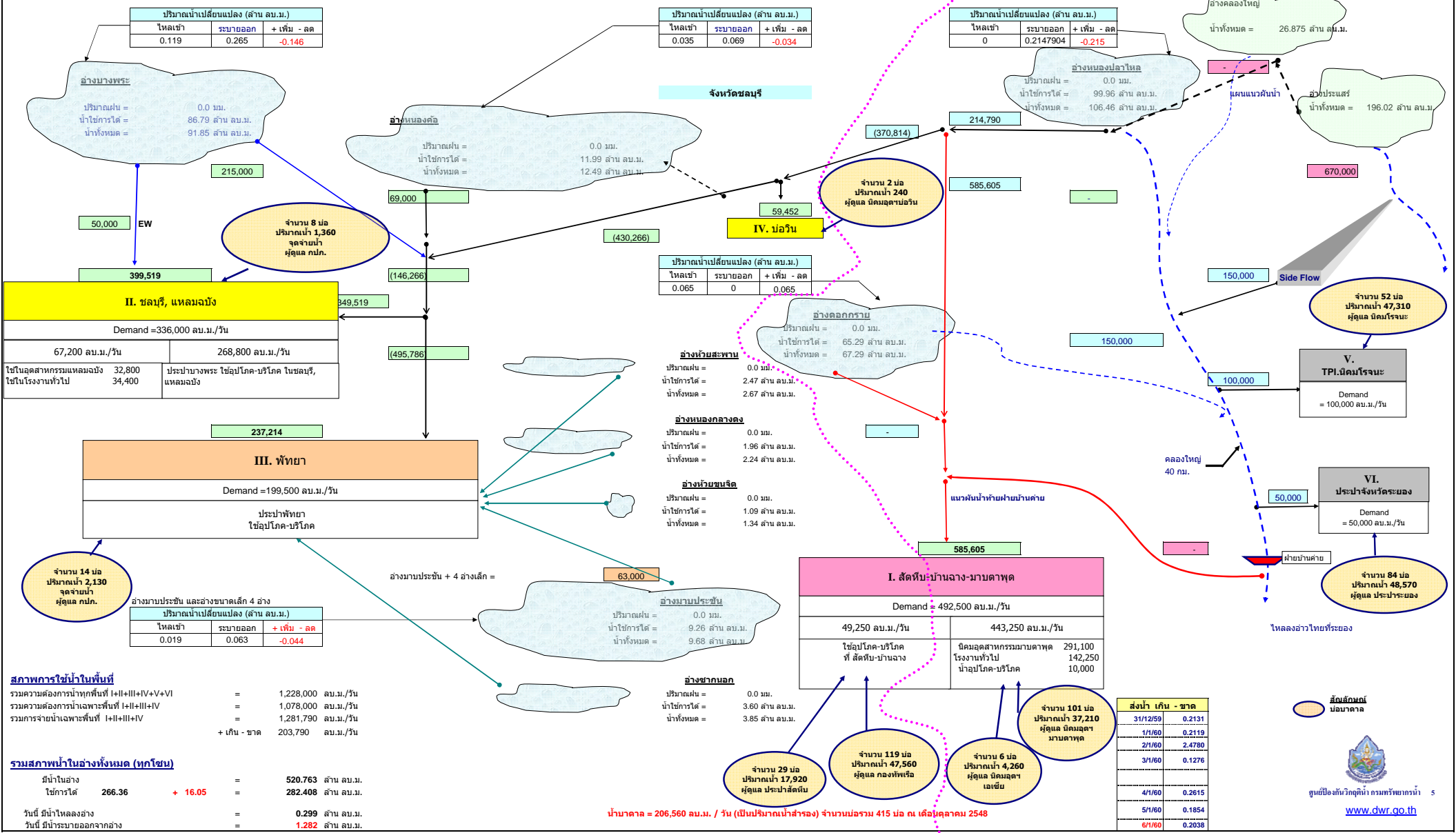
1 ข้อมูลปริมาณน้ำที่ผ่านมา (11 อ่าง)	ปี 2559				
ปริมาณน้ำในอ่าง ณ.วันที่ 31 มกราคม 2559	535.8	ล้าน ลบ.ม.	70.3%		
ปริมาณน้ำในอ่าง ณ.วันที่ 29 กุมภาพันธ์ 2559	478.4	ล้าน ลบ.ม.	62.8%		
ปริมาณน้ำในอ่าง ณ.วันที่ 31 มีนาคม 2559	408.4	ล้าน ลบ.ม.	53.6%		
ปริมาณน้ำในอ่าง ณ.วันที่ 30 เมษายน 2559	336.1	ล้าน ลบ.ม.	44.1%		
ปริมาณน้ำในอ่าง ณ.วันที่ 31 พฤษภาคม 2559	275.8	ล้าน ลบ.ม.	36.2%		
ปริมาณน้ำในอ่าง ณ.วันที่ 30 มิถุนายน 2559	245.9	ล้าน ลบ.ม.	32.3%		
ปริมาณน้ำในอ่าง ณ.วันที่ 31 กรกฎาคม 2559	282.3	ล้าน ลบ.ม.	37.0%		
ปริมาณน้ำในอ่าง ณ.วันที่ 31 สิงหาคม 2559	283.1	ล้าน ลบ.ม.	37.1%		
ปริมาณน้ำในอ่าง ณ.วันที่ 30 กันยายน 2559	366.4	ล้าน ลบ.ม.	48.1%		
ปริมาณน้ำในอ่าง ณ.วันที่ 31 ตุลาคม 2559	530.4	ล้าน ลบ.ม.	69.6%		
ปริมาณน้ำในอ่าง ณ.วันที่ 30 พฤศจิกายน 2559	569.7	ล้าน ลบ.ม.	74.8%		
ปริมาณน้ำในอ่าง ณ.วันที่ 31 ธันวาคม 2559	529.1	ล้าน ลบ.ม.	69.4%		
2 คาดการณ์สถานการณ์น้ำ (11 อ่าง)	ปี 2560				(ปี 2548 คือปีวิกฤต)
ปริมาณน้ำในอ่าง ณ.วันที่ 31 มกราคม 2560	554.8	ล้าน ลบ.ม.	72.8%		
ปริมาณน้ำในอ่าง ณ.วันที่ 28 กุมภาพันธ์ 2560	546.4	ล้าน ลบ.ม.	71.7%		
ปริมาณน้ำในอ่าง ณ.วันที่ 31 มีนาคม 2560	513.4	ล้าน ลบ.ม.	67.4%		
ปริมาณน้ำในอ่าง ณ.วันที่ 30 เมษายน 2560	497.5	ล้าน ลบ.ม.	65.3%		
ปริมาณน้ำในอ่าง ณ.วันที่ 31 พฤษภาคม 2560	486.9	ล้าน ลบ.ม.	63.9%		
ปริมาณน้ำในอ่าง ณ.วันที่ 30 มิถุนายน 2560	481.7	ล้าน ลบ.ม.	63.2%		
ปริมาณน้ำในอ่าง ณ.วันที่ 31 กรกฎาคม 2560	494.4	ล้าน ลบ.ม.	64.9%		
ปริมาณน้ำในอ่าง ณ.วันที่ 31 สิงหาคม 2560	537.0	ล้าน ลบ.ม.	70.5%		
ปริมาณน้ำในอ่าง ณ.วันที่ 30 กันยายน 2560	654.4	ล้าน ลบ.ม.	85.9%		
ปริมาณน้ำในอ่าง ณ.วันที่ 31 ตุลาคม 2560	726.5	ล้าน ลบ.ม.	95.3%		
ปริมาณน้ำในอ่าง ณ.วันที่ 30 พฤศจิกายน 2560	739.1	ล้าน ลบ.ม.	97.0%		
ปริมาณน้ำในอ่าง ณ.วันที่ 31 ธันวาคม 2560	783.3	ล้าน ลบ.ม.	102.8%		
3 ข้อมูลปริมาณน้ำในอดีต (11 อ่าง)	ปี 2558			ปี 2548	(9 อ่าง ไม่รวมประแสร์และคลองใหญ่)
ปริมาณน้ำในอ่าง ณ.วันที่ 31 มกราคม 2558	502.3	ล้าน ลบ.ม.	65.9%	170.3	ล้าน ลบ.ม. 22.3%
ปริมาณน้ำในอ่าง ณ.วันที่ 28 กุมภาพันธ์ 2558	449.7	ล้าน ลบ.ม.	59.0%	141.9	ล้าน ลบ.ม. 18.6%
ปริมาณน้ำในอ่าง ณ.วันที่ 31 มีนาคม 2558	394.6	ล้าน ลบ.ม.	51.8%	113.0	ล้าน ลบ.ม. 14.8%
ปริมาณน้ำในอ่าง ณ.วันที่ 30 เมษายน 2558	356.8	ล้าน ลบ.ม.	46.8%	93.1	ล้าน ลบ.ม. 12.2%
ปริมาณน้ำในอ่าง ณ.วันที่ 31 พฤษภาคม 2558	327.0	ล้าน ลบ.ม.	42.9%	73.3	ล้าน ลบ.ม. 9.6%
ปริมาณน้ำในอ่าง ณ.วันที่ 30 มิถุนายน 2558	309.7	ล้าน ลบ.ม.	40.6%	55.1	ล้าน ลบ.ม. 7.2%
ปริมาณน้ำในอ่าง ณ.วันที่ 31 กรกฎาคม 2558	273.9	ล้าน ลบ.ม.	35.9%	42.1	ล้าน ลบ.ม. 5.5%
ปริมาณน้ำในอ่าง ณ.วันที่ 31 สิงหาคม 2558	290.5	ล้าน ลบ.ม.	38.1%	32.4	ล้าน ลบ.ม. 4.3%
ปริมาณน้ำในอ่าง ณ.วันที่ 30 กันยายน 2558	501.2	ล้าน ลบ.ม.	65.8%	104.1	ล้าน ลบ.ม. 13.7%
ปริมาณน้ำในอ่าง ณ.วันที่ 31 ตุลาคม 2558	638.3	ล้าน ลบ.ม.	83.8%	174.0	ล้าน ลบ.ม. 22.8%
ปริมาณน้ำในอ่าง ณ.วันที่ 30 พฤศจิกายน 2558	626.8	ล้าน ลบ.ม.	82.3%	242.6	ล้าน ลบ.ม. 31.8%
ปริมาณน้ำในอ่าง ณ.วันที่ 31 ธันวาคม 2558	583.7	ล้าน ลบ.ม.	76.6%	252.2	ล้าน ลบ.ม. 33.1%
4 เปรียบเทียบปริมาณน้ำระหว่างปี	ปี 2560-2559			ปี 2560-2548	(9 อ่าง ไม่รวมประแสร์และคลองใหญ่)
เปรียบเทียบปริมาณน้ำ มกราคม	=	19.0	ล้าน ลบ.ม.	384.5	ล้าน ลบ.ม.
เปรียบเทียบปริมาณน้ำ กุมภาพันธ์	=	68.0	ล้าน ลบ.ม.	404.4	ล้าน ลบ.ม.
เปรียบเทียบปริมาณน้ำ มีนาคม	=	105.0	ล้าน ลบ.ม.	400.4	ล้าน ลบ.ม.
เปรียบเทียบปริมาณน้ำ เมษายน	=	161.4	ล้าน ลบ.ม.	404.4	ล้าน ลบ.ม.
เปรียบเทียบปริมาณน้ำ พฤษภาคม	=	211.1	ล้าน ลบ.ม.	413.6	ล้าน ลบ.ม.
เปรียบเทียบปริมาณน้ำ มิถุนายน	=	235.8	ล้าน ลบ.ม.	426.6	ล้าน ลบ.ม.
เปรียบเทียบปริมาณน้ำ กรกฎาคม	=	212.1	ล้าน ลบ.ม.	452.3	ล้าน ลบ.ม.
เปรียบเทียบปริมาณน้ำ สิงหาคม	=	253.9	ล้าน ลบ.ม.	504.6	ล้าน ลบ.ม.
เปรียบเทียบปริมาณน้ำ กันยายน	=	288.0	ล้าน ลบ.ม.	550.3	ล้าน ลบ.ม.
เปรียบเทียบปริมาณน้ำ ตุลาคม	=	196.1	ล้าน ลบ.ม.	552.5	ล้าน ลบ.ม.
เปรียบเทียบปริมาณน้ำ พฤศจิกายน	=	169.4	ล้าน ลบ.ม.	496.6	ล้าน ลบ.ม.
เปรียบเทียบปริมาณน้ำ ธันวาคม	=	254.1	ล้าน ลบ.ม.	531.1	ล้าน ลบ.ม.

สถานการณ์น้ำในพื้นที่ภาคตะวันออก

ณ วันที่ 6 มกราคม 2560

หน่วย : ลบ.ม./วัน

* คัดกรณีนํ้าไหลเข้าอ่างและระบายออกตามสภาพใช้งานปกติ



สภาพการใช้นํ้าในพื้นที่

รวมความต้องการน้ำทุกพื้นที่ I+II+III+IV+V+VI	=	1,228,000	ลบ.ม./วัน
รวมความต้องการน้ำเฉพาะพื้นที่ I+II+III+IV	=	1,078,000	ลบ.ม./วัน
รวมการจ่ายน้ำเฉพาะพื้นที่ I+II+III+IV	=	1,281,790	ลบ.ม./วัน
+ เก็บ - ขาด	=	203,790	ลบ.ม./วัน

รวมสภาพน้ำในอ่างทั้งหมด (ทุกโซน)

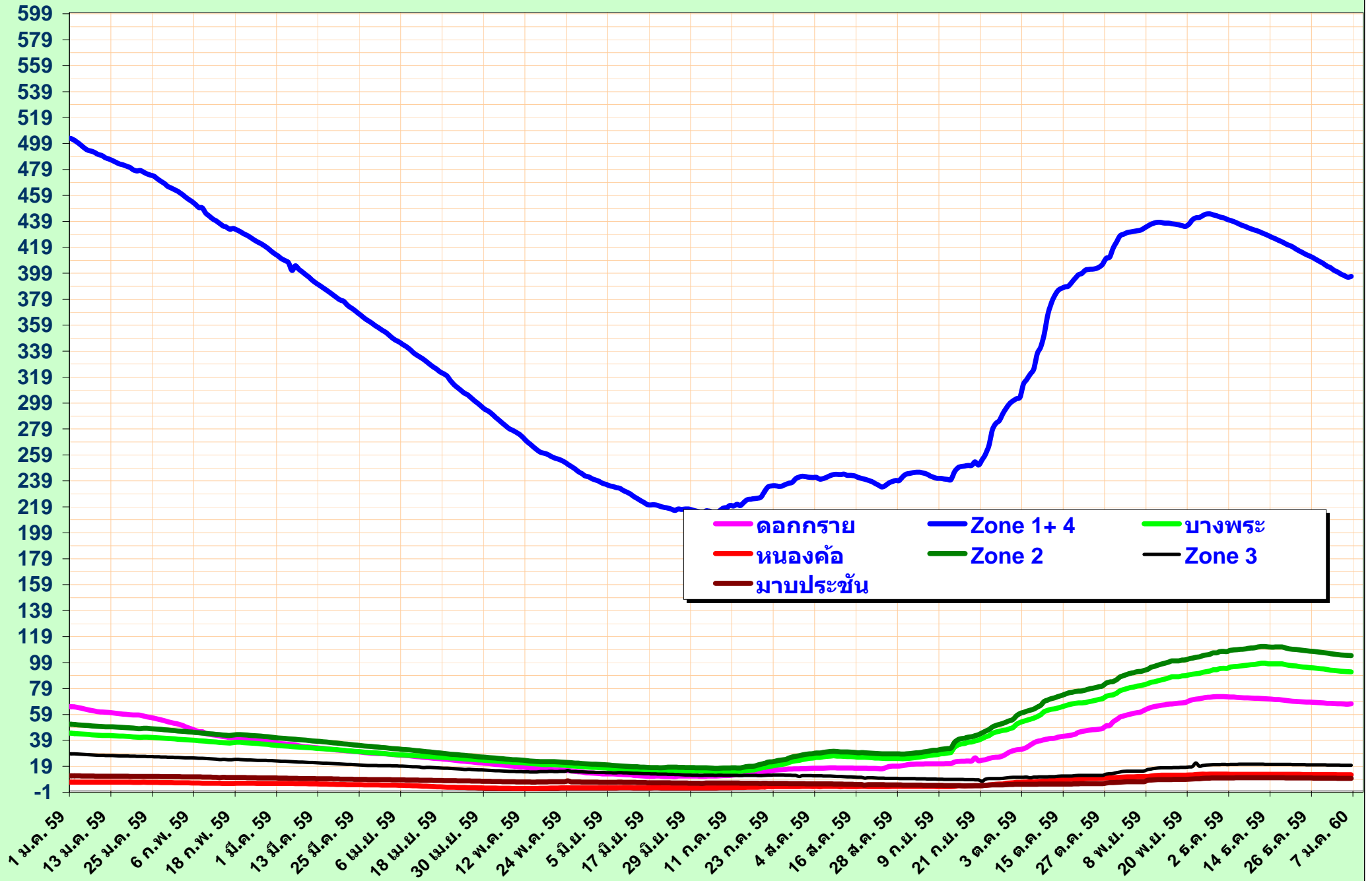
มีน้ำในอ่าง	=	520,763	ล้าน ลบ.ม.
ใช้การได้ 266.36 + 16.05	=	282,408	ล้าน ลบ.ม.
วันที่ มีน้ำไหลลงอ่าง	=	0.299	ล้าน ลบ.ม.
วันที่ มีน้ำระบายออกจากอ่าง	=	1.282	ล้าน ลบ.ม.

น้ำมาขาด = 206,560 ลบ.ม. / วัน (เป็นปริมาณน้ำสำรอง) จำนวนบ่อรวม 415 บ่อ ณ เดือนตุลาคม 2548

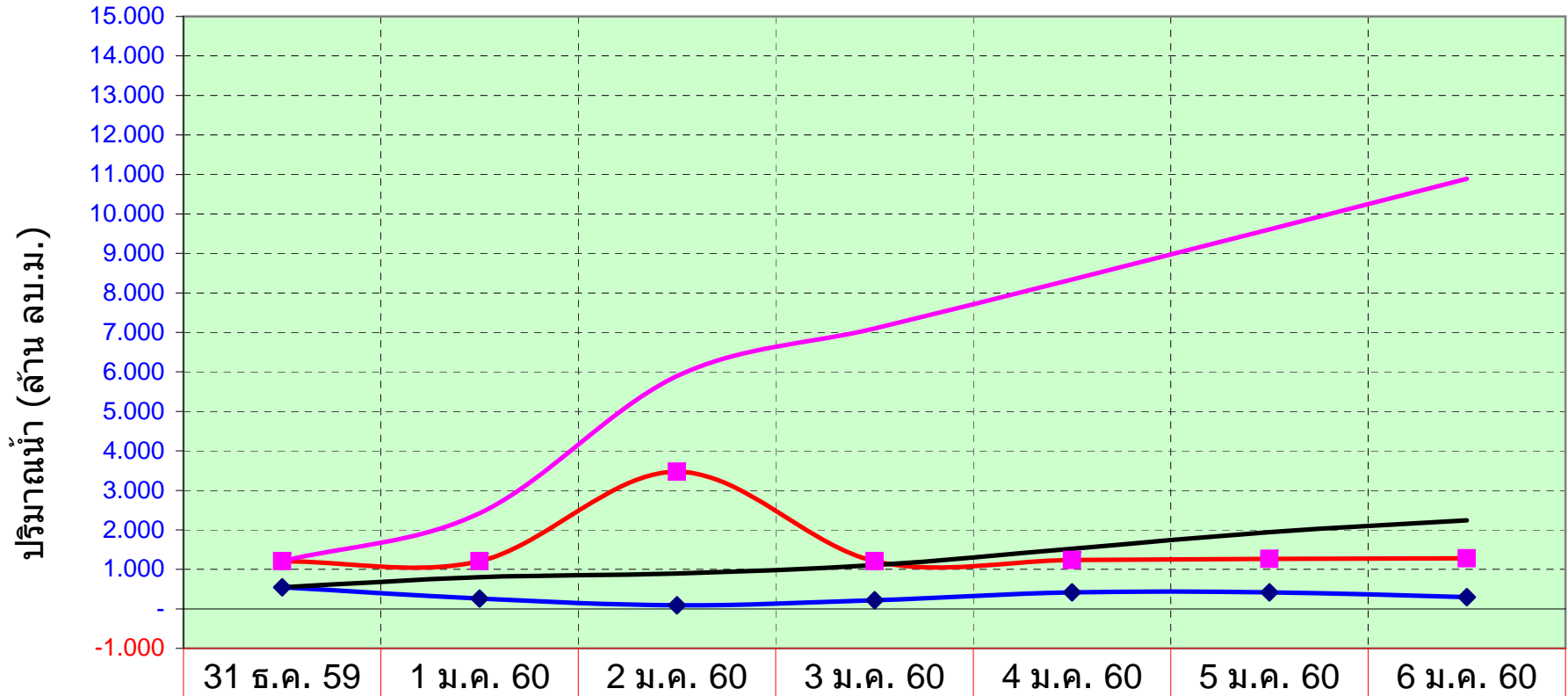
ส่งน้ำ เก็บ - ขาด

31/12/59	0.2131
1/1/60	0.2119
2/1/60	2.4780
3/1/60	0.1276
4/1/60	0.2615
5/1/60	0.1854
6/1/60	0.2638

ปริมาณน้ำในอ่างเก็บน้ำ (ล้าน ลบ.ม.)



ปริมาณน้ำไหลเข้าอ่างและระบายออก รวมทุกพื้นที่



◆ ไหลเข้า	0.544	0.261	0.088	0.215	0.416	0.416	0.299
■ ระบายออก	1.211	1.210	3.476	1.206	1.240	1.263	1.282
— เข้าสะสม	0.544	0.805	0.893	1.108	1.524	1.940	2.239
— ออกสะสม	1.211	2.421	5.897	7.103	8.342	9.606	10.887

ปริมาณน้ำไหลเข้าอ่าง และ ระบายออก รวมทุกพื้นที่

