



เปรียบเทียบปริมาณน้ำรวม
ปีงบประมาณ 2564 และ 2563

วันที่ 26 เมษายน 2564 แห่งกัน
34,024 ล้าน ม. หรือ เท่ากัน

48%

วันที่ 25 เมษายน 2563 แห่งกัน
34,303 ล้าน ม. หรือ เท่ากัน

48%

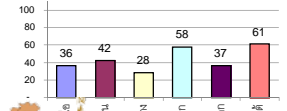
รายงานสรุปสภาพน้ำในอ่างเก็บน้ำขนาดใหญ่และขนาดกลาง

รายงานสถานการณ์ ณ. วันที่ 26 เมษายน 2564

ปริมาณน้ำในอ่างที่ใช้การได้ในสัปดาห์นี้ + มากกว่า / - น้อยกว่า สัปดาห์ก่อน **292.76** ล้าน ลม.ม.

สรุปสถานการณ์ปริมาณน้ำในอ่างเก็บน้ำที่ใช้ในทุกกิจกรรมทั่วประเทศ มากกว่าปริมาณน้ำที่ไหลเข้าอ่าง เมื่อเทียบกับสัปดาห์ที่ผ่านมา ควรใช้น้ำอย่างระมัดระวัง

% ปริมาณน้ำรวมแต่ละภาคปัจจุบัน



ภาค	สถานการณ์ปริมาณน้ำในอ่าง				ปริมาณน้ำเปลี่ยนแปลง (ล้าน ม.)	สถานะ
	ลดลง (แห่ง)	คงที่ (แห่ง)	เพิ่มขึ้น (แห่ง)	รวม (แห่ง)		
ภาคเหนือ	3	3	2	8	-57.00	ปริมาณน้ำในอ่างเก็บน้ำลดลง
ภาคตะวันออกเฉียงเหนือ	10	1	1	12	-53.00	ปริมาณน้ำในอ่างเก็บน้ำลดลง
ภาคกลาง	2	1	-	3	-7.00	ปริมาณน้ำในอ่างเก็บน้ำลดลง
ภาคตะวันตก	2	-	-	2	-110.00	ปริมาณน้ำในอ่างเก็บน้ำลดลง
ภาคตะวันออก	7	-	3	10	-14.76	ปริมาณน้ำในอ่างเก็บน้ำลดลง
ภาคใต้	4	-	-	4	-51.00	ปริมาณน้ำในอ่างเก็บน้ำลดลง
รวมทั้งประเทศ	28	5	6	39	-292.76	ปริมาณน้ำในอ่างเก็บน้ำลดลง



สรุปสถานการณ์ปริมาณน้ำในอ่าง

คงที่	5	อ่าง
ลดลง	28	อ่าง
เพิ่มขึ้น	6	อ่าง

ภาค	อ่างเก็บน้ำ	ความจุ (ล้าน ม.)	ปริมาณน้ำที่ใช้งานได้ (ล้าน ม.)	ใช้การได้จริง (ล้าน ม.)	ปริมาณน้ำรวม วันที่ 25 เมษายน 2563 (ล้าน ม.)	%	ปัจจุบัน วันที่ 26 เมษายน 2564				สัปดาห์ก่อน วันที่ 20 เมษายน 2564				ปริมาณน้ำ + เพิ่มขึ้น (ล้าน ม.)	สถานการณ์ในอ่าง	
							ปริมาณน้ำรวม (ล้าน ม.)	%	ปริมาณน้ำใช้การได้จริง (ล้าน ม.)	%	ปริมาณน้ำรวม (ล้าน ม.)	%	ปริมาณน้ำใช้การได้จริง (ล้าน ม.)	%			
ภาคเหนือ (7)																	
1	ภูมิพล (2)	ดาก	13,462	3,800	9,662	4,548	34%	4,617	34%	817	8%	4,649	35%	849	9%	-32.00	ลดลง
2	สิริกิติ์ (2)	อุดรดิตต์	9,510	2,850	6,660	3,739	39%	3,813	40%	963	14%	3,859	41%	1,009	15%	-46.00	ลดลง
3	แม่جد	เชียงใหม่	265	12	253	44	17%	92	35%	80	32%	92	35%	80	32%	-	คงที่
4	แมกวง	เชียงใหม่	263	14	249	61	23%	49	19%	35	14%	52	20%	38	15%	-3.00	ลดลง
5	กัลม	ลำปาง	106	3	103	46	43%	55	52%	52	50%	53	50%	50	49%	2.00	เพิ่มขึ้น
6	ก้าคอนมา	ลำปาง	170	6	164	49	29%	47	28%	41	25%	47	28%	41	25%	-	คงที่
7	แควน้อย	พิษณุโลก	939	43	896	293	31%	318	34%	275	31%	317	34%	274	31%	1.00	เพิ่มขึ้น
	แม่มอก		110	16	94	26	24%	35	32%	19	20%	35	32%	19	20%	-	คงที่
	รวมภาคเหนือ	34.85%	24,825	6,744	18,081	8,805	35%	9,028	36%	2,284	13%	9,105	37%	2,341	13%	-57.00	ลดลง
ภาคตะวันออกเฉียงเหนือ (12)																	
8	ห้วยหลวง	อุดรธานี	136	7	129	33	24%	40	29%	33	26%	41	30%	34	26%	-1.00	ลดลง
9	น้ำจูง	สกลนคร	520	45	475	195	38%	181	35%	136	29%	182	35%	137	29%	-1.00	ลดลง
10	น้ำพุง (2)	สกลนคร	165	8	157	62	38%	65	39%	57	36%	67	41%	59	38%	-2.00	ลดลง
11	จุฬารัตน์ (2)	ชัยภูมิ	164	37	127	38	23%	74	45%	37	29%	72	44%	35	28%	2.00	เพิ่มขึ้น
12	อุบลรัตน์ (2)	ขอนแก่น	2,431	581	1,850	352	14%	889	37%	308	17%	903	37%	322	17%	-14.00	ลดลง
13	ลำปาว	กาฬสินธุ์	1,980	100	1,880	691	35%	456	23%	356	19%	479	24%	379	20%	-23.00	ลดลง
14	ลำตะคอง	นครราชสีมา	314	22	292	100	32%	249	79%	227	78%	251	80%	229	78%	-2.00	ลดลง
15	ลำพระเพลิง	นครราชสีมา	155	1	154	13	8%	92	59%	91	59%	96	62%	95	62%	-4.00	ลดลง
16	มูลขม	นครราชสีมา	141	7	134	30	21%	101	72%	94	70%	103	73%	96	72%	-2.00	ลดลง
17	ลำแจะ	นครราชสีมา	275	7	268	43	16%	152	55%	145	54%	154	56%	147	55%	-2.00	ลดลง
18	ลำน้ำรอง	บุรีรัมย์	121	3	118	19	16%	84	69%	81	69%	84	69%	81	69%	-	คงที่
19	สิรินธร (2)	อุบลราชธานี	1,966	831	1,135	1,098	56%	1,150	58%	319	28%	1,154	59%	323	28%	-4.00	ลดลง
	รวมภาคตะวันออกเฉียงเหนือ	11.80%	8,369	1,649	6,720	2,675	32%	3,532	42%	1,884	28%	3,585	43%	1,937	29%	-53.00	ลดลง
ภาคกลาง (3)																	
20	ป่าสักชลสิทธิ์	ลพบุรี	960	3	957	138	14%	227	24%	224	23%	231	24%	228	24%	-4.00	ลดลง
21	น้ำเสลา	อุทัยธานี	160	17	143	33	21%	52	33%	35	24%	52	33%	35	24%	-	คงที่
22	กระเสียว	สุพรรณบุรี	299	99	200	54	18%	123	41%	24	12%	126	42%	27	14%	-3.00	ลดลง
	รวมภาคกลาง	1.92%	1,419	119	1,300	224	16%	402	28%	283	20%	409	29%	290	22%	-7.00	ลดลง
ภาคตะวันตก (2)																	
23	ศรีนครินทร์ (2)	กาญจนบุรี	17,745	10,265	7,480	12,981	73%	11,691	66%	1,426	19%	11,762	66%	1,497	20%	-71.00	ลดลง
24	วชิราลงกรณ (2)	กาญจนบุรี	8,860	3,012	5,848	4,702	53%	3,736	42%	724	12%	3,775	43%	763	13%	-39.00	ลดลง
	รวมภาคตะวันตก	37.51%	26,605	13,277	13,328	17,683	66%	15,427	58%	2,150	16%	15,537	58%	2,260	17%	-110.00	ลดลง
ภาคตะวันออก (6+4)																	
25	ขุนด่าน	นครนายก	224	5.00	219	39	17%	41	18%	36	16%	46	21%	41	19%	-5.00	ลดลง
26	คลองสีปัด	ฉะเชิงเทรา	420	30.00	390	54	13%	66	16%	36	9%	70	17%	40	10%	-4.00	ลดลง
27	บางพระ (3)	ชลบุรี	117	12.00	105	24	21%	50	43%	38	36%	51	44%	39	37%	-1.00	ลดลง
28	หนองปลาไหล (3)	ระยอง	164	13.75	150	23	14%	127	78%	113	76%	124	76%	110	74%	3.00	เพิ่มขึ้น
29	ประแสร์ (3)	ระยอง	295	20.00	275	31	11%	168	57%	148	54%	170	58%	150	55%	-2.00	ลดลง
30	มาบประชัน (3)	ระยอง	17	0.72	16	0	3%	7	42%	6	39%	7	41%	6.08	38%	0.18	เพิ่มขึ้น
31	หนองค้อ (3)	ระยอง	21	1.00	20	3	15%	12	55%	11	53%	12	55%	10.83	53%	-0.07	ลดลง
32	ดอกกราย (3)	ระยอง	79	3.00	76	10	13%	43	54%	40	52%	43	54%	39.89	52%	-0.32	ลดลง
33	คลองใหญ่ (3)	ระยอง	45	3.00	42	4	9%	11	23%	8	18%	10	22%	7.13	17%	0.45	เพิ่มขึ้น
34	เขื่อนลั่นทมจินลดา	ปราจีนบุรี	295	19.00	276	276	94%	91	31%	72	26%	97	33%	78.00	28%	-6.00	ลดลง
	รวมภาคตะวันออก	2.37%	1,678	107	1,570	465	28%	615	37%	507	32%	630	38%	522	33%	-14.76	ลดลง
ภาคใต้ (4)																	
35	แก่งกระจาน	เพชรบุรี	710	65	645	280	39%	299	42%	234	36%	308	43%	243	38%	-9.00	ลดลง
36	ปราณบุรี	ประจวบคีรีขันธ์	391	18	373	145	37%	243	62%	225	60%	244	62%	226	61%	-1.00	ลดลง
37	รัชชประภา (2)	สุราษฎร์ธานี	5,639	1,352	4,287	3,015	53%	3,355	59%	2,003	47%	3,376	60%	2,024	47%	-21.00	ลดลง
38	บางลา (2)	ยะลา	1,454	276	1,178	1,011	70%	1,123	77%	847	72%	1,143	79%	867	74%	-20.00	ลดลง
	รวมภาคใต้	11.55%	8,194	1,711	6,483	4,451	54%	5,019	61%	3,309	51%	5,071	62%	3,360	52%	-51.00	ลดลง
	รวมทั้งประเทศ	100%(38)	71,090	23,607	47,482	34,303	48%	34,024	48%	10,417	22%	30,132	42%	10,710	23%	-292.76	ลดลง

ที่มาข้อมูล : ตารางสรุปสภาพน้ำในอ่างเก็บน้ำขนาดใหญ่ทั่วประเทศ และตารางสรุปสภาพน้ำในอ่างเก็บน้ำภาคตะวันออก กรมชลประทาน

หมายเหตุ :

- อ่างเก็บน้ำขนาดใหญ่ หมายถึง อ่างเก็บน้ำที่มีความจุตั้งแต่ 100 ล้าน ลม.ม. ขึ้นไป
- เป็นอ่างเก็บน้ำอยู่ในความรับผิดชอบของการไฟฟ้าฝ่ายผลิตแห่งประเทศไทย(10) นอกนั้นอยู่ในความรับผิดชอบของกรมชลประทาน (28)
- เป็นอ่างเก็บน้ำขนาดกลางที่มีความสำคัญต่อการอุตสาหกรรมและการประปา ของลุ่มน้ำชายฝั่งทะเลตะวันออก
- ที่มา : กรมชลประทาน และการไฟฟ้าฝ่ายผลิตแห่งประเทศไทย
- จังหวัดที่มีอ่างเก็บน้ำขนาดใหญ่มีจำนวน 26 จังหวัด ไม่มี 50 จังหวัด

รศ. หมายถึง ระดับเก็บกักของอ่าง



ศูนย์เขล



ศูนย์ป้องกันกักตุนน้ำ กรมทรัพยากรน้ำ

ลำดับของเขื่อนตามความจุ

- ศรีนครินทร์ 2.ภูมิพล 3.สิริกิติ์ 4.วชิราลงกรณ 5.รัชชประภา
- 6.อุบลรัตน์ 7.สิรินธร 8.บางลา 9.ลำปาว 10.ป่าสัก

ลำดับของเขื่อนตามปริมาณน้ำใช้การได้

- ภูมิพล 2.ศรีนครินทร์ 3.สิริกิติ์ 4.วชิราลงกรณ 5.รัชชประภา
- 6.ลำปาว 7.อุบลรัตน์ 8.บางลา 9.สิรินธร 10.ป่าสัก