



เปรียบเทียบปริมาณน้ำรวมของประเทศปี 64 และ 63

วันที่ 27 เมษายน 2564 แห่งกัน 33,980 ล้าน ลบ.ม. หรือ เท่ากัน 49%

วันที่ 26 เมษายน 2563 แห่งกัน 34,228 ล้าน ลบ.ม. หรือ เท่ากัน 49%

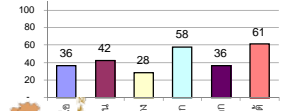
รายงานสรุปสภาพน้ำในอ่างเก็บน้ำขนาดใหญ่และขนาดกลาง

รายงานสถานการณ์ ณ. วันที่ 27 เมษายน 2564

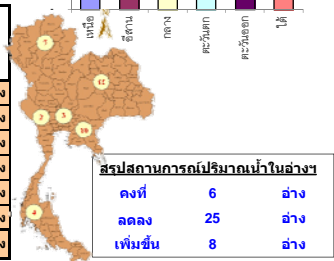
ปริมาณน้ำในอ่างที่ใช้การได้ในสัปดาห์นี้ + มากกว่า / - น้อยกว่า สัปดาห์ก่อน **289.66** ล้าน ลบ.ม.

สรุปสถานการณ์ปริมาณน้ำในอ่างเก็บน้ำที่ใช้ในกิจกรรมทั้งหมดประเทศ มากกว่าปริมาณน้ำที่ไหลเข้าอ่าง เมื่อเทียบกับสัปดาห์ที่ผ่านมา ควรใช้น้ำอย่างระมัดระวัง

% ปริมาณน้ำรวมแต่ละภาคปัจจุบัน



ภาค	สถานการณ์ปริมาณน้ำในอ่าง				ปริมาณน้ำเปลี่ยนแปลง (ล้าน ม.³)	สถานะ
	ลดลง (แห่ง)	คงที่ (แห่ง)	เพิ่มขึ้น (แห่ง)	รวม (แห่ง)		
ภาคเหนือ	3	3	2	8	-50.00	ปริมาณน้ำในอ่างเก็บน้ำลดลง
ภาคตะวันออกเฉียงเหนือ	8	2	2	12	-49.00	ปริมาณน้ำในอ่างเก็บน้ำลดลง
ภาคกลาง	2	1	-	3	-10.00	ปริมาณน้ำในอ่างเก็บน้ำลดลง
ภาคตะวันตก	2	-	-	2	-106.00	ปริมาณน้ำในอ่างเก็บน้ำลดลง
ภาคตะวันออก	6	-	4	10	-17.67	ปริมาณน้ำในอ่างเก็บน้ำลดลง
ภาคใต้	4	-	-	4	-57.00	ปริมาณน้ำในอ่างเก็บน้ำลดลง
รวมทั้งประเทศ	25	6	8	39	-289.66	ปริมาณน้ำในอ่างเก็บน้ำลดลง



ภาค	อ่างเก็บน้ำ	ความจุที่ (ล้าน ม.³)	ปริมาณน้ำที่ใช้งานได้ (ล้าน ม.³)	ใช้การได้จริง (ล้าน ม.³)	ปริมาณน้ำรวมวันที่ 26 เมษายน 2563 (%)	ปัจจุบัน วันที่ 27 เมษายน 2564				สัปดาห์ก่อน วันที่ 21 เมษายน 2564				ปริมาณน้ำ + เพิ่มขึ้น (ล้าน ม.³)	สถานการณ์ในอ่าง		
						ปริมาณน้ำรวม (%)	ปริมาณน้ำรวม	ใช้การได้จริง (%)	ปริมาณน้ำรวม	ปริมาณน้ำรวม	ใช้การได้จริง (%)	ปริมาณน้ำรวม	ใช้การได้จริง (%)				
ภาคเหนือ (7)																	
1	ภูมิพล (2)	13,462	3,800	9,662	4,540	34%	4,618	34%	818	8%	4,644	34%	844	9%	-26.00	ลดลง	
2	สิริกิติ์ (2)	9,510	2,850	6,660	3,731	39%	3,806	40%	956	14%	3,851	40%	1,001	15%	-45.00	ลดลง	
3	แม่งัด	265	12	253	45	17%	92	35%	80	32%	92	35%	80	32%	-	คงที่	
4	แมกวง	263	14	249	61	23%	49	19%	35	14%	51	19%	37	15%	-2.00	ลดลง	
5	กัลม	106	3	103	47	44%	56	53%	53	51%	54	51%	51	50%	2.00	เพิ่มขึ้น	
6	ก้าคอนมา	170	6	164	49	29%	47	28%	41	25%	47	28%	41	25%	-	คงที่	
7	แควน้อย	939	43	896	291	31%	318	34%	275	31%	317	34%	274	31%	1.00	เพิ่มขึ้น	
	แม่มอก	110	16	94	26	24%	35	32%	19	20%	35	32%	19	20%	-	คงที่	
	รวมภาคเหนือ	34,85%	24,825	6,744	18,081	35%	9,022	36%	2,278	13%	9,092	37%	2,328	13%	-50.00	ลดลง	
ภาคตะวันออกเฉียงเหนือ (12)																	
8	ห้วยหลวง	136	7	129	33	24%	40	29%	33	26%	40	29%	33	26%	-	คงที่	
9	น้ำจูน	520	45	475	194	37%	183	35%	138	29%	182	35%	137	29%	1.00	เพิ่มขึ้น	
10	น้ำพอง (2)	165	8	157	62	38%	65	39%	57	36%	67	41%	59	38%	-2.00	ลดลง	
11	จุฬารัตน (2)	164	37	127	38	23%	75	46%	38	30%	72	44%	35	28%	3.00	เพิ่มขึ้น	
12	อุบลรัตน์ (2)	2,431	581	1,850	351	14%	887	36%	306	17%	902	37%	321	17%	-15.00	ลดลง	
13	ลำปาว	1,980	100	1,880	689	35%	456	23%	356	19%	475	24%	375	20%	-19.00	ลดลง	
14	ลำตะคอง	314	22	292	100	32%	248	79%	226	77%	250	80%	228	78%	-2.00	ลดลง	
15	ลำพระเพลิง	155	1	154	13	8%	91	59%	90	58%	95	61%	94	61%	-4.00	ลดลง	
16	มูลขม	141	7	134	29	21%	100	71%	93	69%	102	72%	95	71%	-2.00	ลดลง	
17	ลำแพระ	275	7	268	43	16%	150	55%	143	53%	154	56%	147	55%	-4.00	ลดลง	
18	ลำน้ำรอง	121	3	118	19	16%	84	69%	81	69%	84	69%	81	69%	-	คงที่	
19	สิรินธร (2)	1,966	831	1,135	1,092	56%	1,147	58%	316	28%	1,152	59%	321	28%	-5.00	ลดลง	
	รวมภาคตะวันออกเฉียงเหนือ	11,80%	8,369	1,649	6,720	32%	3,528	42%	1,877	28%	3,575	43%	1,926	29%	-49.00	ลดลง	
ภาคกลาง (3)																	
20	ป่าสักชลสิทธิ์	960	3	957	136	14%	226	24%	223	23%	232	24%	229	24%	-6.00	ลดลง	
21	น้ำเสลา	160	17	143	33	21%	52	33%	35	24%	52	33%	35	24%	-	คงที่	
22	กระเสียว	299	99	200	54	18%	122	41%	23	12%	126	42%	27	14%	-4.00	ลดลง	
	รวมภาคกลาง	1.92%	1,419	119	1,300	16%	400	28%	281	20%	410	29%	291	22%	-10.00	ลดลง	
ภาคตะวันตก (2)																	
23	ศรีนครินทร์ (2)	17,745	10,265	7,480	12,960	73%	11,678	66%	1,413	19%	11,749	66%	1,484	20%	-71.00	ลดลง	
24	วชิราลงกรณ (2)	8,860	3,012	5,848	4,686	53%	3,731	42%	719	12%	3,766	43%	754	13%	-35.00	ลดลง	
	รวมภาคตะวันตก	37.51%	26,605	13,277	13,328	66%	15,410	58%	2,132	16%	15,515	58%	2,238	17%	-106.00	ลดลง	
ภาคตะวันออก (6+4)																	
25	ขุนด่าน	224	5.00	219	38	17%	40	18%	35	16%	46	21%	41	19%	-6.00	ลดลง	
26	คลองสิชล	420	30.00	390	54	13%	64	15%	34	9%	69	16%	39	10%	-5.00	ลดลง	
27	บางพระ (3)	117	12.00	105	24	21%	50	43%	38	36%	51	44%	39	37%	-1.00	ลดลง	
28	หนองปลาไหล (3)	164	13.75	150	24	15%	126	77%	112	75%	124	76%	110	74%	2.00	เพิ่มขึ้น	
29	ประแสร์ (3)	295	20.00	275	30	10%	168	57%	148	54%	170	58%	150	55%	-2.00	ลดลง	
30	มาบประชัน (3)	17	0.72	16	0	2%	7	42%	6	40%	7	42%	6.17	39%	0.14	เพิ่มขึ้น	
31	หนองค้อ (3)	21	1.00	20	3	16%	12	56%	11	54%	12	55%	10.83	53%	0.14	เพิ่มขึ้น	
32	ดอกทราย (3)	79	3.00	76	10	13%	42	53%	39	52%	43	54%	39.81	52%	-0.39	ลดลง	
33	คลองใหญ่ (3)	45	3.00	42	4	9%	11	23%	8	18%	10	22%	7.13	17%	0.45	เพิ่มขึ้น	
34	เขื่อนลั่นทม	295	19.00	276	274	93%	90	31%	71	26%	96	33%	77.00	28%	-6.00	ลดลง	
	รวมภาคตะวันออก	2.37%	1,678	1,07	1,570	46%	610	36%	503	32%	628	37%	520	33%	-17.67	ลดลง	
ภาคใต้ (4)																	
35	แก่งกระจาน	710	65	645	279	39%	298	42%	233	36%	307	43%	242	38%	-9.00	ลดลง	
36	ปราณบุรี	391	18	373	143	37%	242	62%	224	60%	244	62%	226	61%	-2.00	ลดลง	
37	รัชชประภา (2)	5,639	1,352	4,287	3,013	53%	3,351	59%	1,999	47%	3,376	60%	2,024	47%	-25.00	ลดลง	
38	บางลา (2)	1,454	276	1,178	1,009	69%	1,119	77%	843	72%	1,140	78%	864	73%	-21.00	ลดลง	
	รวมภาคใต้	11.55%	8,194	1,711	6,483	54%	5,009	61%	3,299	51%	5,066	62%	3,356	52%	-57.00	ลดลง	
	รวมทั้งประเทศ	100%(38)	71,090	23,607	47,482	34,228	48%	33,980	48%	10,370	22%	30,132	42%	10,659	22%	-289.66	ลดลง

ที่มาข้อมูล : ตารางสรุปสภาพน้ำในอ่างเก็บน้ำขนาดใหญ่ทั่วประเทศ และตารางสรุปสภาพน้ำในอ่างเก็บน้ำภาคตะวันออกเฉียงเหนือ กรมชลประทาน

หมายเหตุ :

- อ่างเก็บน้ำขนาดใหญ่ หมายถึง อ่างเก็บน้ำที่มีความจุตั้งแต่ 100 ล้าน ลบ.ม. ขึ้นไป
- เป็นอ่างเก็บน้ำอยู่ในความรับผิดชอบของการไฟฟ้าฝ่ายผลิตแห่งประเทศไทย(10) นอกนั้นอยู่ในความรับผิดชอบของกรมชลประทาน (28)
- เป็นอ่างเก็บน้ำขนาดกลางที่มีความสำคัญต่อการอุตสาหกรรมและการประปา ของลุ่มน้ำชายฝั่งทะเลตะวันออก
- ที่มา : กรมชลประทาน และการไฟฟ้าฝ่ายผลิตแห่งประเทศไทย
- จังหวัดที่มีอ่างเก็บน้ำขนาดใหญ่มีจำนวน 26 จังหวัด ไม่มี 50 จังหวัด

รศ. นายถึง ระดมเก็บกักของอ่าง



ศูนย์เขล



ศูนย์ป้องกันกักตุนน้ำ กรมทรัพยากรน้ำ

ลำดับของเขื่อนตามความจุ

- ศรีนครินทร์ 2.ภูมิพล 3.สิริกิติ์ 4.วชิราลงกรณ 5.รัชชประภา
- 6.อุบลรัตน์ 7.สิรินธร 8.บางลา 9.ลำปาว 10.ป่าสัก

ลำดับของเขื่อนตามปริมาณน้ำใช้การได้

- ภูมิพล 2.ศรีนครินทร์ 3.สิริกิติ์ 4.วชิราลงกรณ 5.รัชชประภา
- 6.ลำปาว 7.อุบลรัตน์ 8.บางลา 9.สิรินธร 10.ป่าสัก