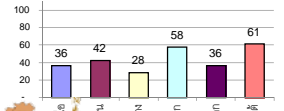


รายงานสรุปสภาพน้ำในอ่างเก็บน้ำขนาดใหญ่และขนาดกลาง

รายงานสถานการณ์ ณ วันที่ 28 เมษายน 2564

% ปริมาณน้ำรวมแต่ละภาคปัจจุบัน



ปริมาณน้ำในอ่างที่ใช้การได้ในสัปดาห์นี้ + มากกว่า / - น้อยกว่า สัปดาห์ก่อน **276.67** ล้าน ลบ.ม.

สรุปสถานการณ์ปริมาณน้ำในอ่างเก็บน้ำที่ใช้ในทุกกิจกรรมทั่วประเทศ มากกว่าปริมาณน้ำที่ไหลเข้าอ่าง เมื่อเทียบกับสัปดาห์ที่ผ่านมา ควรใช้น้ำอย่างระมัดระวัง

เปรียบเทียบปริมาณน้ำรวม
ปีงบประมาณปัจจุบัน
กับปี 64 และ 63

วันที่ 28 เมษายน 2564 แห่งกัน

33,951 ล้าน ลบ.ม. หรือ เท่ากัน

48%

วันที่ 27 เมษายน 2563 แห่งกัน

34,166 ล้าน ลบ.ม. หรือ เท่ากัน

48%

ภาค	สถานการณ์ปริมาณน้ำในอ่าง				ปริมาณน้ำเปลี่ยนแปลง (ล้าน ม.³)	สถานะ
	ลดลง (แห่ง)	คงที่ (แห่ง)	เพิ่มขึ้น (แห่ง)	รวม (แห่ง)		
ภาคเหนือ	3	4	1	8	-39.00	ปริมาณน้ำในอ่างเก็บน้ำลดลง
ภาคตะวันออกเฉียงเหนือ	8	-	4	12	-36.00	ปริมาณน้ำในอ่างเก็บน้ำลดลง
ภาคกลาง	2	1	-	3	-9.00	ปริมาณน้ำในอ่างเก็บน้ำลดลง
ภาคตะวันตก	2	-	-	2	-115.00	ปริมาณน้ำในอ่างเก็บน้ำลดลง
ภาคตะวันออก	6	-	4	10	-17.67	ปริมาณน้ำในอ่างเก็บน้ำลดลง
ภาคใต้	4	-	-	4	-60.00	ปริมาณน้ำในอ่างเก็บน้ำลดลง
รวมทั้งประเทศ	25	5	9	39	-276.67	ปริมาณน้ำในอ่างเก็บน้ำลดลง



สรุปสถานการณ์ปริมาณน้ำในอ่าง

คงที่	5	อ่าง
ลดลง	25	อ่าง
เพิ่มขึ้น	9	อ่าง

ภาค	อ่างเก็บน้ำ	ความจุที่ (ล้าน ม.³)	ปริมาณน้ำที่ใช้งานได้ (ล้าน ม.³)	ใช้การได้จริง (ล้าน ม.³)	ปริมาณน้ำรวม วันที่ 27 เมษายน 2563		ปัจจุบัน วันที่ 28 เมษายน 2564				สัปดาห์ก่อน วันที่ 22 เมษายน 2564				ปริมาณน้ำ + เพิ่มขึ้น (ล้าน ม.³)	สถานการณ์ในอ่าง	
					%	%	%	%	%	%	%	%					
													ปริมาณน้ำรวม (ล้าน ม.³)	ปริมาณน้ำใช้การได้จริง (ล้าน ม.³)			ปริมาณน้ำรวม (ล้าน ม.³)
ภาคเหนือ (7)																	
1	ภูมิพล (2)	13,462	3,800	9,662	4,536	34%	4,629	34%	829	9%	4,641	34%	841	9%	-12.00	ลดลง	
2	สิริกิติ์ (2)	9,510	2,850	6,660	3,724	39%	3,796	40%	946	14%	3,843	40%	993	15%	-47.00	ลดลง	
3	แม่งัด	265	12	253	45	17%	92	35%	80	32%	92	35%	80	32%	-	คงที่	
4	แมกวง	263	14	249	62	24%	49	19%	35	14%	51	19%	37	15%	-2.00	ลดลง	
5	กัลม	106	3	103	47	44%	56	53%	53	51%	54	51%	51	50%	2.00	เพิ่มขึ้น	
6	ก้าคอนมา	170	6	164	48	28%	47	28%	41	25%	47	28%	41	25%	-	คงที่	
7	แควน้อย	939	43	896	290	31%	318	34%	275	31%	318	34%	275	31%	-	คงที่	
	แม่เม็ก	110	16	94	26	24%	35	32%	19	20%	35	32%	19	20%	-	คงที่	
	รวมภาคเหนือ	34,85%	24,825	6,744	18,081	35%	9,023	36%	2,279	13%	9,082	37%	2,318	13%	-39.00	ลดลง	
ภาคตะวันออกเฉียงเหนือ (12)																	
8	ห้วยหลวง	136	7	129	33	24%	41	30%	34	26%	40	29%	33	26%	1.00	เพิ่มขึ้น	
9	น้ำจูน	520	45	475	194	37%	183	35%	138	29%	182	35%	137	29%	1.00	เพิ่มขึ้น	
10	น้ำพอง (2)	165	8	157	62	38%	67	41%	59	38%	66	40%	58	37%	1.00	เพิ่มขึ้น	
11	จุฬารัตน (2)	164	37	127	38	23%	75	46%	38	30%	73	45%	36	28%	2.00	เพิ่มขึ้น	
12	อุบลรัตน์ (2)	2,431	581	1,850	350	14%	887	36%	306	17%	899	37%	318	17%	-12.00	ลดลง	
13	ลำปาว	1,980	100	1,880	689	35%	456	23%	356	19%	471	24%	371	20%	-15.00	ลดลง	
14	ลำตะคอง	314	22	292	99	32%	248	79%	226	77%	250	80%	228	78%	-2.00	ลดลง	
15	ลำพระเพลิง	155	1	154	13	8%	91	59%	90	58%	94	61%	93	60%	-3.00	ลดลง	
16	มูลขม	141	7	134	29	21%	100	71%	93	69%	102	72%	95	71%	-2.00	ลดลง	
17	ลำแซะ	275	7	268	43	16%	150	55%	143	53%	153	56%	146	54%	-3.00	ลดลง	
18	ลำน้ำรอง	121	3	118	19	16%	83	69%	80	68%	84	69%	81	69%	-1.00	ลดลง	
19	สิรินธร (2)	1,966	831	1,135	1,088	55%	1,147	58%	316	28%	1,150	58%	319	28%	-3.00	ลดลง	
	รวมภาคตะวันออกเฉียงเหนือ	11,80%	8,369	1,649	6,720	32%	3,529	42%	1,879	28%	3,565	43%	1,915	28%	-36.00	ลดลง	
ภาคกลาง (3)																	
20	ป่าสักชลสิทธิ์	960	3	957	135	14%	227	24%	224	23%	231	24%	228	24%	-4.00	ลดลง	
21	น้ำเสลา	160	17	143	33	21%	52	33%	35	24%	52	33%	35	24%	-	คงที่	
22	กระเสียว	299	99	200	54	18%	122	41%	23	12%	127	42%	28	14%	-5.00	ลดลง	
	รวมภาคกลาง	1.92%	1,419	119	1,300	16%	401	28%	282	20%	410	29%	291	22%	-9.00	ลดลง	
ภาคตะวันตก (2)																	
23	ศรีนครินทร์ (2)	17,745	10,265	7,480	12,940	73%	11,665	66%	1,400	19%	11,746	66%	1,481	20%	-81.00	ลดลง	
24	วชิราลงกรณ (2)	8,860	3,012	5,848	4,678	53%	3,727	42%	715	12%	3,761	42%	749	13%	-34.00	ลดลง	
	รวมภาคตะวันตก	37.51%	26,605	13,277	13,328	66%	15,392	58%	2,115	16%	15,507	58%	2,230	17%	-115.00	ลดลง	
ภาคตะวันออก (6+4)																	
25	ขุนด่าน	224	5.00	219	37	17%	40	18%	35	16%	46	21%	41	19%	-6.00	ลดลง	
26	คลองสิชล	420	30.00	390	53	13%	63	15%	33	8%	69	16%	39	10%	-6.00	ลดลง	
27	บางพระ (3)	117	12.00	105	24	21%	50	43%	38	36%	51	44%	39	37%	-1.00	ลดลง	
28	หนองปลาไหล (3)	164	13.75	150	24	15%	126	77%	112	75%	124	76%	110	74%	2.00	เพิ่มขึ้น	
29	ประแสร์ (3)	295	20.00	275	29	10%	168	57%	148	54%	169	57%	149	54%	-1.00	ลดลง	
30	มาบประชัน (3)	17	0.72	16	0	2%	7	42%	6	40%	7	42%	6.21	39%	0.11	เพิ่มขึ้น	
31	หนองค้อ (3)	21	1.00	20	3	16%	12	56%	11	54%	12	55%	10.80	53%	0.17	เพิ่มขึ้น	
32	ดอกทราย (3)	79	3.00	76	11	14%	42	54%	39	52%	43	54%	39.81	52%	-0.32	ลดลง	
33	คลองใหญ่ (3)	45	3.00	42	4	9%	11	23%	8	18%	10	23%	7.31	17%	0.37	เพิ่มขึ้น	
34	เขื่อนดินทรนิจลา	295	19.00	276	272	92%	89	30%	70	25%	95	32%	76.00	28%	-6.00	ลดลง	
	รวมภาคตะวันออก	2.37%	1,678	1,07	1,570	27%	608	36%	501	32%	626	37%	518	33%	-17.67	ลดลง	
ภาคใต้ (4)																	
35	แก่งกระจาน	710	65	645	279	39%	296	42%	231	36%	306	43%	241	37%	-10.00	ลดลง	
36	ปราณบุรี	391	18	373	143	37%	240	61%	222	60%	244	62%	226	61%	-4.00	ลดลง	
37	รัชชประภา (2)	5,639	1,352	4,287	3,006	53%	3,345	59%	1,993	46%	3,372	60%	2,020	47%	-27.00	ลดลง	
38	บางลา (2)	1,454	276	1,178	1,005	69%	1,116	77%	840	71%	1,135	78%	859	73%	-19.00	ลดลง	
	รวมภาคใต้	11.55%	8,194	1,711	6,483	54%	4,997	61%	3,286	51%	5,057	62%	3,346	52%	-60.00	ลดลง	
	รวมทั้งประเทศ	100%(38)	71,090	23,607	47,482	34,166	48%	33,951	48%	10,342	22%	30,132	42%	10,618	22%	-276.67	ลดลง

ที่มาข้อมูล : ตารางสรุปสภาพน้ำในอ่างเก็บน้ำขนาดใหญ่ทั่วประเทศ และตารางสรุปสภาพน้ำในอ่างเก็บน้ำภาคตะวันออกเฉียงเหนือ กรมชลประทาน

หมายเหตุ :

- อ่างเก็บน้ำขนาดใหญ่ หมายถึง อ่างเก็บน้ำที่มีความจุตั้งแต่ 100 ล้าน ลบ.ม. ขึ้นไป
- เป็นอ่างเก็บน้ำอยู่ในความรับผิดชอบของการไฟฟ้าฝ่ายผลิตแห่งประเทศไทย(10) นอกนั้นอยู่ในความรับผิดชอบของกรมชลประทาน (28)
- เป็นอ่างเก็บน้ำขนาดกลางที่มีความสำคัญต่อการอุตสาหกรรมและการประปา ของลุ่มน้ำชายฝั่งทะเลตะวันออก
- ที่มา : กรมชลประทาน และการไฟฟ้าฝ่ายผลิตแห่งประเทศไทย
- จังหวัดที่มีอ่างเก็บน้ำขนาดใหญ่มีจำนวน 26 จังหวัด ไม่มี 50 จังหวัด

รศ. หมายถึง ระดับเก็บกักของอ่าง



ศูนย์เขล



ศูนย์ป้องกันกักตุนน้ำ กรมทรัพยากรน้ำ

ลำดับของเขื่อนตามความจุ

- ศรีนครินทร์ 2.ภูมิพล 3.สิริกิติ์ 4.วชิราลงกรณ 5.รัชชประภา
- 6.อุบลรัตน์ 7.สิรินธร 8.บางลา 9.ลำปาว 10.ป่าสัก

ลำดับของเขื่อนตามปริมาณน้ำใช้การได้

- ภูมิพล 2.ศรีนครินทร์ 3.สิริกิติ์ 4.วชิราลงกรณ 5.รัชชประภา
- 6.ลำปาว 7.อุบลรัตน์ 8.บางลา 9.สิรินธร 10.ป่าสัก