



เปรียบเทียบปริมาณน้ำรวม
ปีงบประมาณ 2564 และ 2563

วันที่ 29 เมษายน 2564 เก้าเกิน
33,937 ล้าน ม.ม. หรือ เท่ากับ

48%

วันที่ 28 เมษายน 2563 เก้าเกิน
34,088 ล้าน ม.ม. หรือ เก้าเกิน

48%

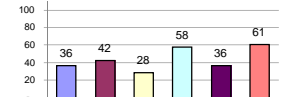
รายงานสรุปสภาพน้ำในอ่างเก็บน้ำขนาดใหญ่และขนาดกลาง

รายงานสถานการณ์ ณ. วันที่ 29 เมษายน 2564

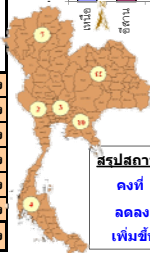
ปริมาณน้ำในอ่างเก็บน้ำที่ใช้การได้ในสัปดาห์นี้ + มากกว่า / - น้อยกว่า สัปดาห์ก่อน **193.57** ล้าน ลม.ม.

สรุปสถานการณ์ปริมาณน้ำในอ่างเก็บน้ำที่ใช้ในทุกกิจกรรมทั่วประเทศ มากกว่าปริมาณน้ำที่ไหลเข้าอ่าง เมื่อเทียบกับสัปดาห์ที่ผ่านมา ควรใช้น้ำอย่างระมัดระวัง

% ปริมาณน้ำรวมแต่ละภาคปัจจุบัน



ภาค	สถานการณ์ปริมาณน้ำในอ่าง				ปริมาณน้ำเปลี่ยนแปลง (ล้าน ม.)	สถานะ
	ล้น (แห่ง)	คงที่ (แห่ง)	เพิ่มขึ้น (แห่ง)	รวม (แห่ง)		
ภาคเหนือ	2	4	1	7	-16.00	ปริมาณน้ำในอ่างเก็บน้ำลดลง
ภาคตะวันออกเฉียงเหนือ	8	1	3	12	-22.00	ปริมาณน้ำในอ่างเก็บน้ำลดลง
ภาคกลาง	2	-	1	3	-4.00	ปริมาณน้ำในอ่างเก็บน้ำลดลง
ภาคตะวันตก	2	-	-	2	-78.00	ปริมาณน้ำในอ่างเก็บน้ำลดลง
ภาคตะวันออก	6	-	4	10	-16.57	ปริมาณน้ำในอ่างเก็บน้ำลดลง
ภาคใต้	4	-	-	4	-57.00	ปริมาณน้ำในอ่างเก็บน้ำลดลง
รวมทั้งประเทศ	24	5	9	38	-193.57	ปริมาณน้ำในอ่างเก็บน้ำลดลง



สรุปสถานการณ์ปริมาณน้ำในอ่าง

คงที่	5	อ่าง
ลดลง	24	อ่าง
เพิ่มขึ้น	9	อ่าง

ภาค	อ่างเก็บน้ำ	ความจุที่ (ล้าน ม.)	ปริมาณน้ำที่ใช้งานได้ (ล้าน ม.)	ใช้การได้จริง (ล้าน ม.)	ปริมาณน้ำรวม วันที่ 28 เมษายน 2563		ปัจจุบัน วันที่ 29 เมษายน 2564				สัปดาห์ก่อน วันที่ 23 เมษายน 2564				ปริมาณน้ำ + เพิ่มขึ้น (ล้าน ม.)	สถานการณ์ในอ่าง	
					ปริมาณน้ำรวม (ล้าน ม.)	%	ปริมาณน้ำรวม (ล้าน ม.)	%	ปริมาณน้ำใช้การได้จริง (ล้าน ม.)	%	ปริมาณน้ำรวม (ล้าน ม.)	%	ปริมาณน้ำใช้การได้จริง (ล้าน ม.)	%			
ภาคเหนือ (7)																	
1	ภูมิพล (2)	13,462	3,800	9,662	4,526	34%	4,629	34%	829	9%	4,629	34%	829	9%	-	คงที่	
2	สิริกิติ์ (2)	9,510	2,850	6,660	3,718	39%	3,789	40%	939	14%	3,827	40%	977	15%	-38.00	ลดลง	
3	แม่งัด	265	12	253	46	17%	92	35%	80	32%	92	35%	80	32%	-	คงที่	
4	แมกวง	263	14	249	62	24%	48	18%	34	14%	50	19%	36	14%	-2.00	ลดลง	
5	กิ่วลม	106	3	103	47	44%	57	54%	54	52%	54	51%	51	50%	3.00	เพิ่มขึ้น	
6	ก้าคอนมา	170	6	164	48	28%	47	28%	41	25%	47	28%	41	25%	-	คงที่	
7	แควน้อย	939	43	896	289	31%	319	34%	276	31%	319	34%	276	31%	-	คงที่	
	แม่เม็ก	110	16	94	26	24%	36	33%	20	21%	35	32%	19	20%	1.00	เพิ่มขึ้น	
	รวมภาคเหนือ	34.85%	24,825	6,744	18,081	35%	9,018	36%	2,274	13%	9,054	36%	2,290	13%	-16.00	ลดลง	
ภาคตะวันออกเฉียงเหนือ (12)																	
8	ห้วยหลวง	136	7	129	33	24%	41	30%	34	26%	40	29%	33	26%	1.00	เพิ่มขึ้น	
9	น้ำจูน	520	45	475	193	37%	185	36%	140	29%	182	35%	137	29%	3.00	เพิ่มขึ้น	
10	น้ำพอง (2)	165	8	157	61	37%	66	40%	58	37%	66	40%	58	37%	-	คงที่	
11	จุฬารัตน์ (2)	164	37	127	38	23%	76	46%	39	31%	74	45%	37	29%	2.00	เพิ่มขึ้น	
12	อุบลรัตน์ (2)	2,431	581	1,850	349	14%	889	37%	308	17%	897	37%	316	17%	-8.00	ลดลง	
13	ลำปาว	1,980	100	1,880	687	35%	458	23%	358	19%	465	23%	365	19%	-7.00	ลดลง	
14	ลำตะคอง	314	22	292	99	32%	248	79%	226	77%	249	79%	227	78%	-1.00	ลดลง	
15	ลำพระเพลิง	155	1	154	13	8%	91	59%	90	58%	92	59%	91	59%	-1.00	ลดลง	
16	มูลขม	141	7	134	28	20%	100	71%	93	69%	101	72%	94	70%	-1.00	ลดลง	
17	ลำแซะ	275	7	268	42	15%	149	54%	142	53%	153	56%	146	54%	-4.00	ลดลง	
18	ลำน้ำรอง	121	3	118	19	16%	83	69%	80	68%	84	69%	81	69%	-1.00	ลดลง	
19	สิรินธร (2)	1,966	831	1,135	1,084	55%	1,147	58%	316	28%	1,152	59%	321	28%	-5.00	ลดลง	
	รวมภาคตะวันออกเฉียงเหนือ	11.80%	8,369	1,649	6,720	32%	3,534	42%	1,884	28%	3,555	42%	1,906	28%	-22.00	ลดลง	
ภาคกลาง (3)																	
20	ป่าสักชลสิทธิ์	960	3	957	133	14%	228	24%	225	24%	229	24%	226	24%	-1.00	ลดลง	
21	ห้วยเสลา	160	17	143	33	21%	53	33%	36	25%	52	33%	35	24%	1.00	เพิ่มขึ้น	
22	กระเสียว	299	99	200	54	18%	122	41%	23	12%	126	42%	27	14%	-4.00	ลดลง	
	รวมภาคกลาง	1.92%	1,419	119	1,300	16%	403	28%	284	20%	407	29%	288	22%	-4.00	ลดลง	
ภาคตะวันตก (2)																	
23	ศรีนครินทร์ (2)	17,745	10,265	7,480	12,919	73%	11,656	66%	1,391	19%	11,720	66%	1,455	19%	-64.00	ลดลง	
24	วชิราลงกรณ (2)	8,860	3,012	5,848	4,659	53%	3,736	42%	724	12%	3,750	42%	738	13%	-14.00	ลดลง	
	รวมภาคตะวันตก	37.51%	26,605	13,277	13,328	66%	15,392	58%	2,115	16%	15,470	58%	2,193	16%	-78.00	ลดลง	
ภาคตะวันออก (6+4)																	
25	ขุนด่าน	224	5.00	219	37	17%	40	18%	35	16%	44	20%	39	18%	-4.00	ลดลง	
26	คลองสิชล	420	30.00	390	53	13%	62	15%	32	8%	68	16%	38	10%	-6.00	ลดลง	
27	บางพระ (3)	117	12.00	105	24	21%	50	43%	38	36%	51	44%	39	37%	-1.00	ลดลง	
28	หนองปลาไหล (3)	164	13.75	150	25	15%	126	77%	112	75%	125	76%	111	74%	1.00	เพิ่มขึ้น	
29	ประแสร์ (3)	295	20.00	275	28	9%	168	57%	148	54%	169	57%	149	54%	-1.00	ลดลง	
30	มาบประชัน (3)	17	0.72	16	0	2%	7	42%	6	40%	7	42%	6.22	39%	0.09	เพิ่มขึ้น	
31	หนองค้อ (3)	21	1.00	20	3	16%	12	56%	11	54%	12	55%	10.76	53%	0.21	เพิ่มขึ้น	
32	ดอกทราย (3)	79	3.00	76	11	14%	43	54%	40	52%	43	54%	39.81	52%	-0.24	ลดลง	
33	คลองใหญ่ (3)	45	3.00	42	4	9%	11	24%	8	18%	10	23%	7.40	17%	0.38	เพิ่มขึ้น	
34	หนองหินหรงจันดา	295	19.00	276	271	92%	88	30%	69	25%	94	32%	75.00	27%	-6.00	ลดลง	
	รวมภาคตะวันออก	2.37%	1,678	1,07	1,570	47%	606	36%	499	32%	623	37%	515	33%	-16.57	ลดลง	
ภาคใต้ (4)																	
35	แก่งกระจาน	710	65	645	279	39%	294	41%	229	36%	303	43%	238	37%	-9.00	ลดลง	
36	ปราณบุรี	391	18	373	142	36%	238	61%	220	59%	245	63%	227	61%	-7.00	ลดลง	
37	รัชชประภา (2)	5,639	1,352	4,287	3,001	53%	3,340	59%	1,988	46%	3,362	60%	2,010	47%	-22.00	ลดลง	
38	บางลา (2)	1,454	276	1,178	1,003	69%	1,111	76%	835	71%	1,130	78%	854	72%	-19.00	ลดลง	
	รวมภาคใต้	11.55%	8,194	1,711	6,483	54%	4,983	61%	3,272	50%	5,040	62%	3,329	51%	-57.00	ลดลง	
	รวมทั้งประเทศ	100%(38)	71,090	23,607	47,482	34,088	48%	33,937	48%	10,328	22%	30,132	42%	10,521	22%	-193.57	ลดลง

ที่มาข้อมูล : ตารางสรุปสภาพน้ำในอ่างเก็บน้ำขนาดใหญ่ทั่วประเทศ และตารางสรุปสภาพน้ำในอ่างเก็บน้ำภาคตะวันออกเฉียงเหนือ กรมชลประทาน

หมายเหตุ :

- อ่างเก็บน้ำขนาดใหญ่ หมายถึง อ่างเก็บน้ำที่มีความจุตั้งแต่ 100 ล้าน ลม.ม. ขึ้นไป
- เป็นอ่างเก็บน้ำอยู่ในความรับผิดชอบของการไฟฟ้าฝ่ายผลิตแห่งประเทศไทย(10) นอกนั้นอยู่ในความรับผิดชอบของกรมชลประทาน (28)
- เป็นอ่างเก็บน้ำขนาดกลางที่มีความสำคัญต่อการอุตสาหกรรมและการประมง ของลุ่มน้ำชายฝั่งทะเลตะวันออก
- ที่มา : กรมชลประทาน และการไฟฟ้าฝ่ายผลิตแห่งประเทศไทย
- จังหวัดที่มีอ่างเก็บน้ำขนาดใหญ่มีจำนวน 26 จังหวัด ไม่มี 50 จังหวัด

รศ. หมายถึง ระดับเก็บกักของอ่าง



ศูนย์เขลาล



ศูนย์ป้องกันกักตุนน้ำ กรมทรัพยากรน้ำ

ลำดับของเขื่อนตามความจุ

- ศรีนครินทร์ 2.ภูมิพล 3.สิริกิติ์ 4.วชิราลงกรณ 5.รัชชประภา
- 6.อุบลรัตน์ 7.สิรินธร 8.บางลา 9.ลำปาว 10.ป่าสัก

ลำดับของเขื่อนตามปริมาณน้ำใช้การได้

- ภูมิพล 2.ศรีนครินทร์ 3.สิริกิติ์ 4.วชิราลงกรณ 5.รัชชประภา
- 6.ลำปาว 7.อุบลรัตน์ 8.บางลา 9.สิรินธร 10.ป่าสัก