



สรุปสถานการณ์น้ำ

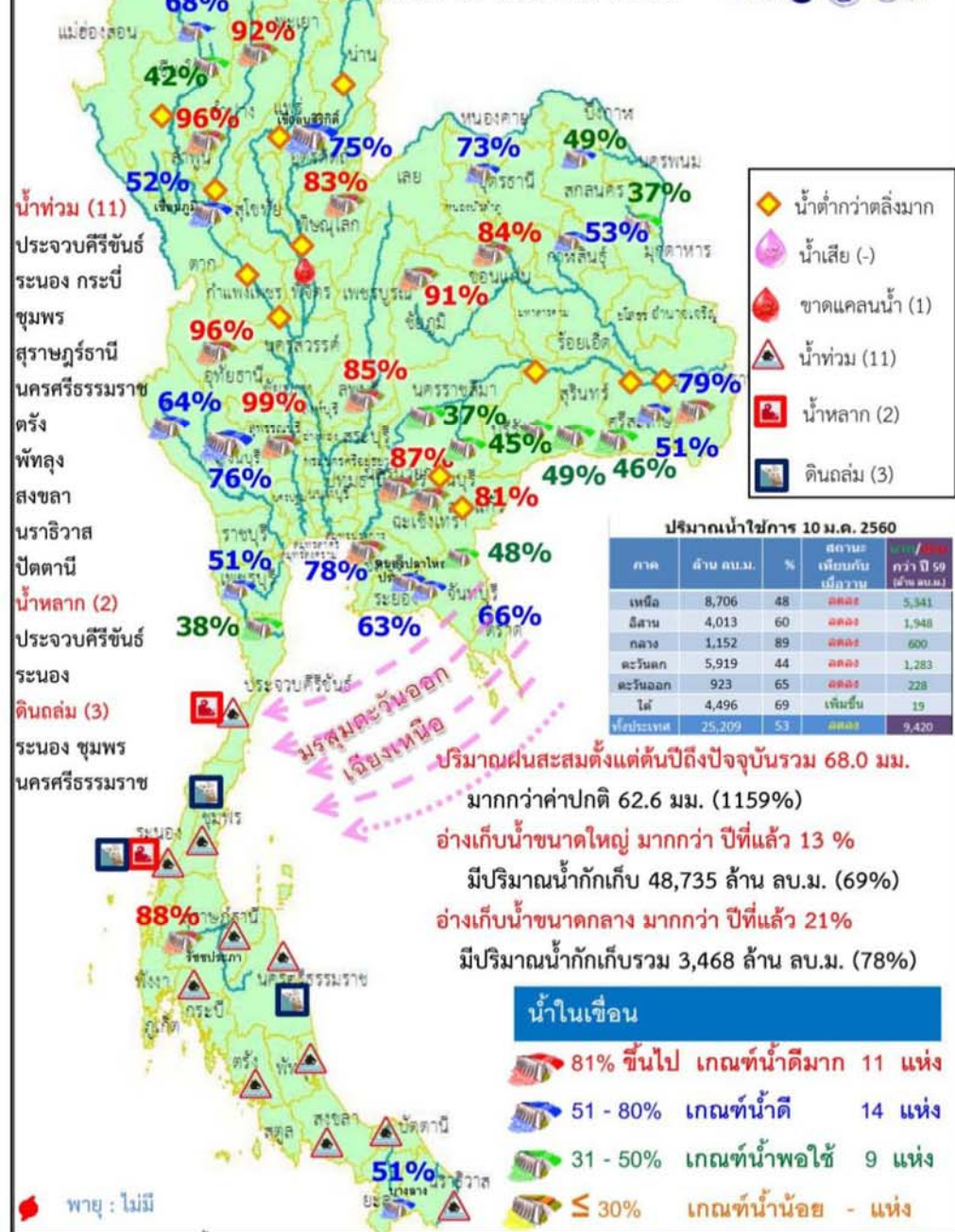
10 มกราคม 2560

สำนักงานเลขาธิการ

คณะกรรมการทรัพยากรน้ำแห่งชาติ

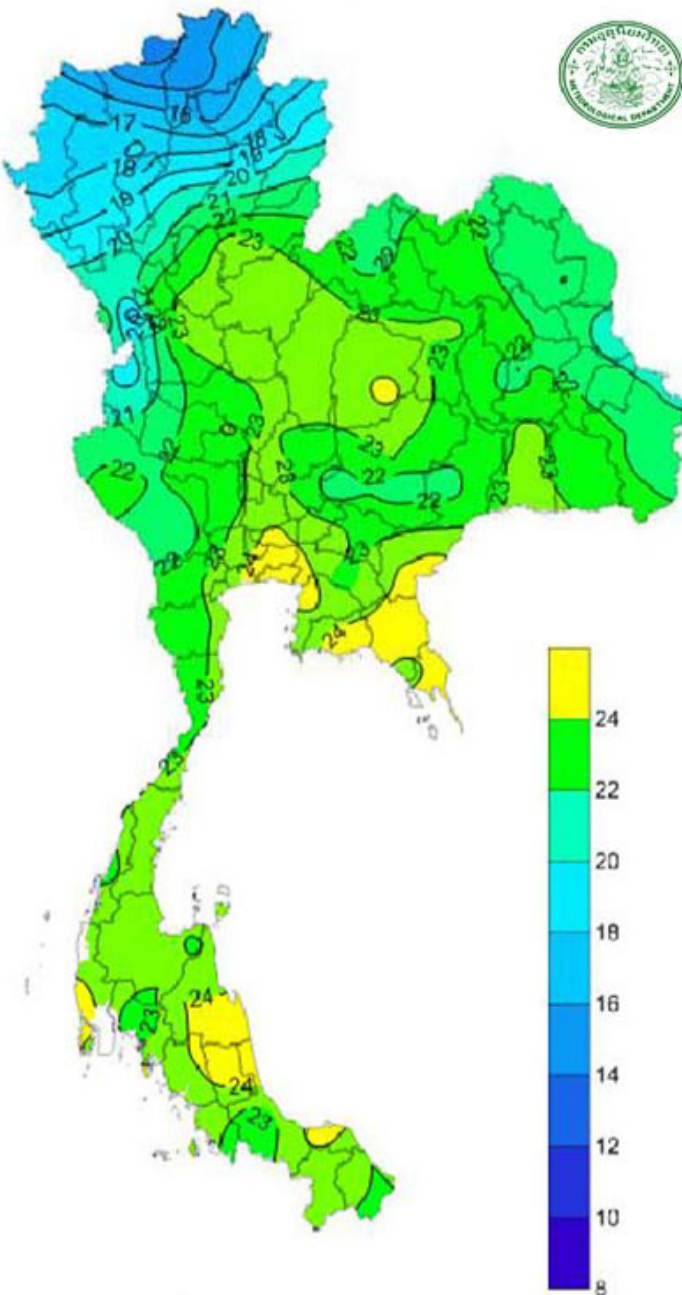
สรุปสถานการณ์น้ำ

วันที่ 10 มกราคม 2560



1. ปริมาณฝนสะสมตั้งแต่ต้นปี 2560 ถึงวันที่ 8 มกราคม 60 รวม 68.0 มม. มากกว่าค่าเฉลี่ย 62.6 มม. (1159%)
2. อ่างเก็บน้ำขนาดใหญ่มีปริมาณน้ำเก็บกักรวม 48,735 ล้าน ลบ.ม. (69%) มากกว่าปีที่แล้ว 13% (9,443 ล้าน ลบ.ม.)
3. อ่างเก็บน้ำขนาดกลาง มีปริมาณน้ำเก็บกักรวม 3,468 ล้าน ลบ.ม. (78%) มากกว่าปีที่แล้ว 21% (949 ล้าน ลบ.ม.)
4. น้ำท่วม 11 จังหวัด คือ ประจวบคีรีขันธ์ ระนอง กระบี่ ชุมพร สุราษฎร์ธานี นครศรีธรรมราช พัทลุง สงขลา ตรัง ปัตตานี นราธิวาส
- 4.2 น้ำหลาก 2 จังหวัด คือ ประจวบคีรีขันธ์ ระนอง
- 4.3 ดินถล่ม 3 จังหวัด คือ ระนอง ชุมพร นครศรีธรรมราช
- 4.4 ขาดแคลนน้ำ
- 4.4.1 ขาดแคลนน้ำเกษตร 1 จังหวัด คือ พิจิตร
5. สถานะน้ำในแม่น้ำสำคัญหลักส่วนใหญ่อยู่ในสถานะน้ำน้อย ที่น้ำน้อย ได้แก่ แม่น้ำปิง ที่ จ.เชียงใหม่ จ.กำแพงเพชร และ อ.บรรพตพิสัย จ.นครสวรรค์ แม่น้ำวัง ที่ จ.ตาก แม่น้ำยม ที่ จ.แพร่ แม่น้ำน่านที่ จ.น่าน และ ที่ อ.เมือง จ.พิษณุโลก ที่ อ.ชุมแสง จ.นครสวรรค์ แม่น้ำมูล ที่ จ.บุรีรัมย์ ศรีสะเกษและอุบลราชธานี แม่น้ำบางปะกง ที่ จ.ปราจีนบุรี
- ที่น้ำท่วม ได้แก่แม่น้ำตาปี ที่ จ.สุราษฎร์ธานี แม่น้ำโกลก ที่ จ.นราธิวาส

คาดการณ์อุณหภูมิและอากาศ



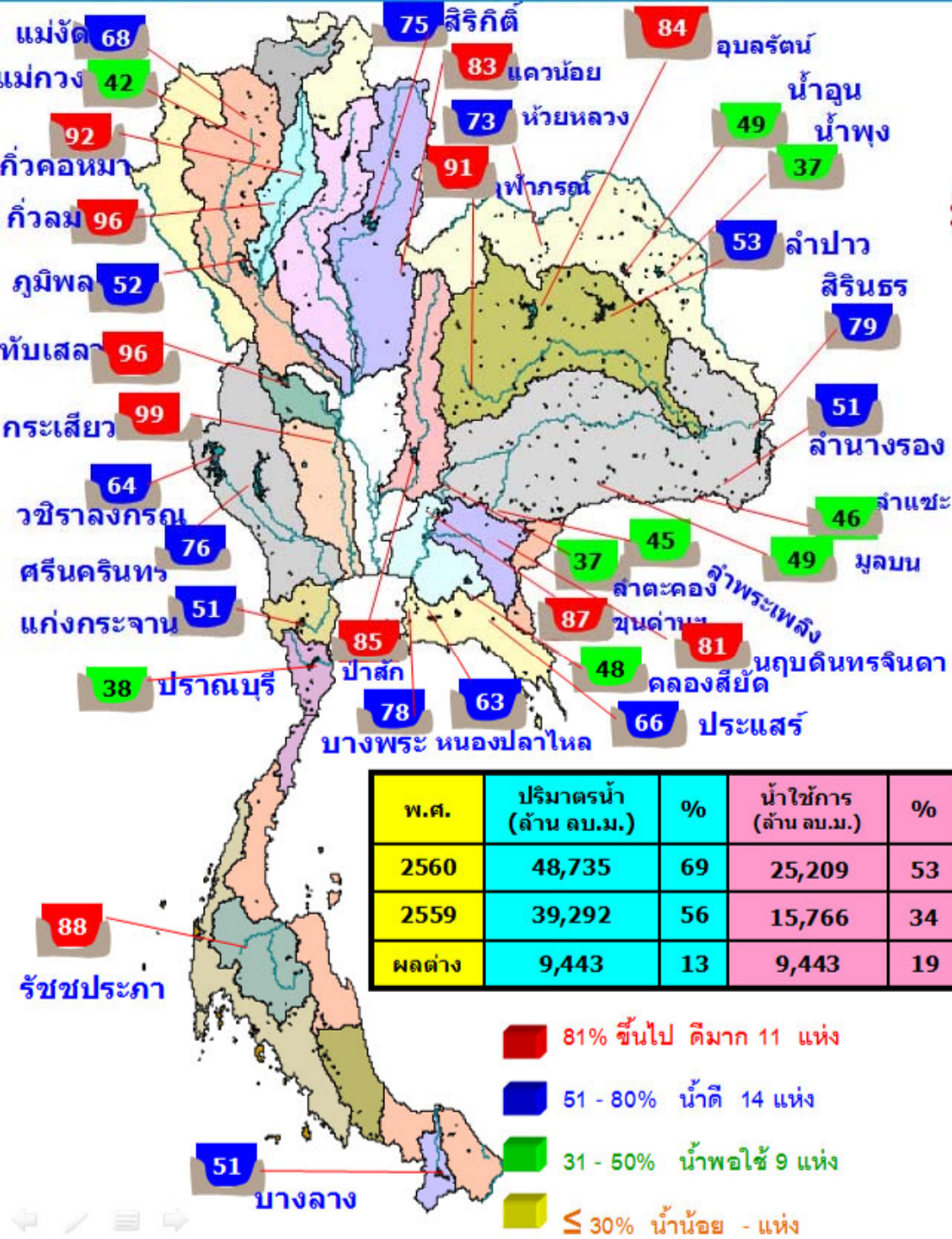
อุณหภูมิต่ำสุด 24 ซม.(องศาเซลเซียส)

ภาค	ลักษณะอากาศ พื้นที่จังหวัด	%ฝน	เทียบกับเมื่อนาน
ภาคเหนือ	อากาศเย็นถึงหนาวในตอนเช้า โดยมีฝนบริเวณจังหวัดตาก กำแพงเพชร พิจิตร พิษณุโลก สุโขทัย และอุตรดิตถ์ บริเวณยอดดอยอากาศหนาว อุณหภูมิ 9-29 องศาC	30	มากกว่าเมื่อนาน
ภาคตะวันออก เฉียงเหนือ	อากาศเย็นในตอนเช้ากับมีฝนเล็กน้อย บริเวณยอดภูเขาอากาศหนาว อุณหภูมิ 10-30 องศาC	10	เท่ากับเมื่อนาน
ภาคกลาง	มีฝน บริเวณจังหวัดกาญจนบุรี ราชบุรี สุพรรณบุรี และสมุทรสงคราม อุณหภูมิ 21-28 องศาC	60	เท่ากับเมื่อนาน
ภาคตะวันออกเฉียงเหนือ	มีฝนบริเวณจังหวัดฉะเชิงเทรา ชลบุรี ระยอง จันทบุรี และตราด อุณหภูมิ 23-32 องศาC ทะเลมีคลื่นสูง 2 เมตรขึ้นไป	40	น้อยกว่าเมื่อนาน
ภาคใต้ฝั่งตะวันออก	มีฝนฟ้าคะนอง มีฝนตกหนักถึงหนักมากบางแห่ง บริเวณจังหวัด เพชรบุรี และประจวบคีรีขันธ์ อุณหภูมิ 22-33 องศาC ทะเลมีคลื่นสูง 2-3 เมตรขึ้นไป	40	น้อยกว่าเมื่อนาน
ภาคใต้ฝั่งตะวันตก	มีฝนฟ้าคะนองบริเวณจังหวัดระนอง และพังงา อุณหภูมิ 22-30 องศาC ทะเลมีคลื่นสูง 2-3 เมตรขึ้นไป	30	น้อยกว่าเมื่อนาน
กทม.และปริมณฑล	มีฝน อุณหภูมิ 24-28 องศาC	60	เท่ากับเมื่อนาน

กนช

คณะกรรมการทรัพยากรน้ำแห่งชาติ

10 มกราคม 2560



สถานการณ์การเก็บกักน้ำ
ในเขื่อนขนาดใหญ่
มีปริมาณน้ำต่ำกว่าเกณฑ์กักเก็บน้ำต่ำสุด 5 เขื่อน
มีปริมาณเพิ่มขึ้นจากเมื่อวาน 3 เขื่อน

แม่กลองอุดมธารา	เชียงใหม่	42%
เขื่อนศรีนครินทร์	กาญจนบุรี	76%
บางกลาง	ยะลา	51%

มีปริมาณลดลงจากเมื่อวาน 2 เขื่อน

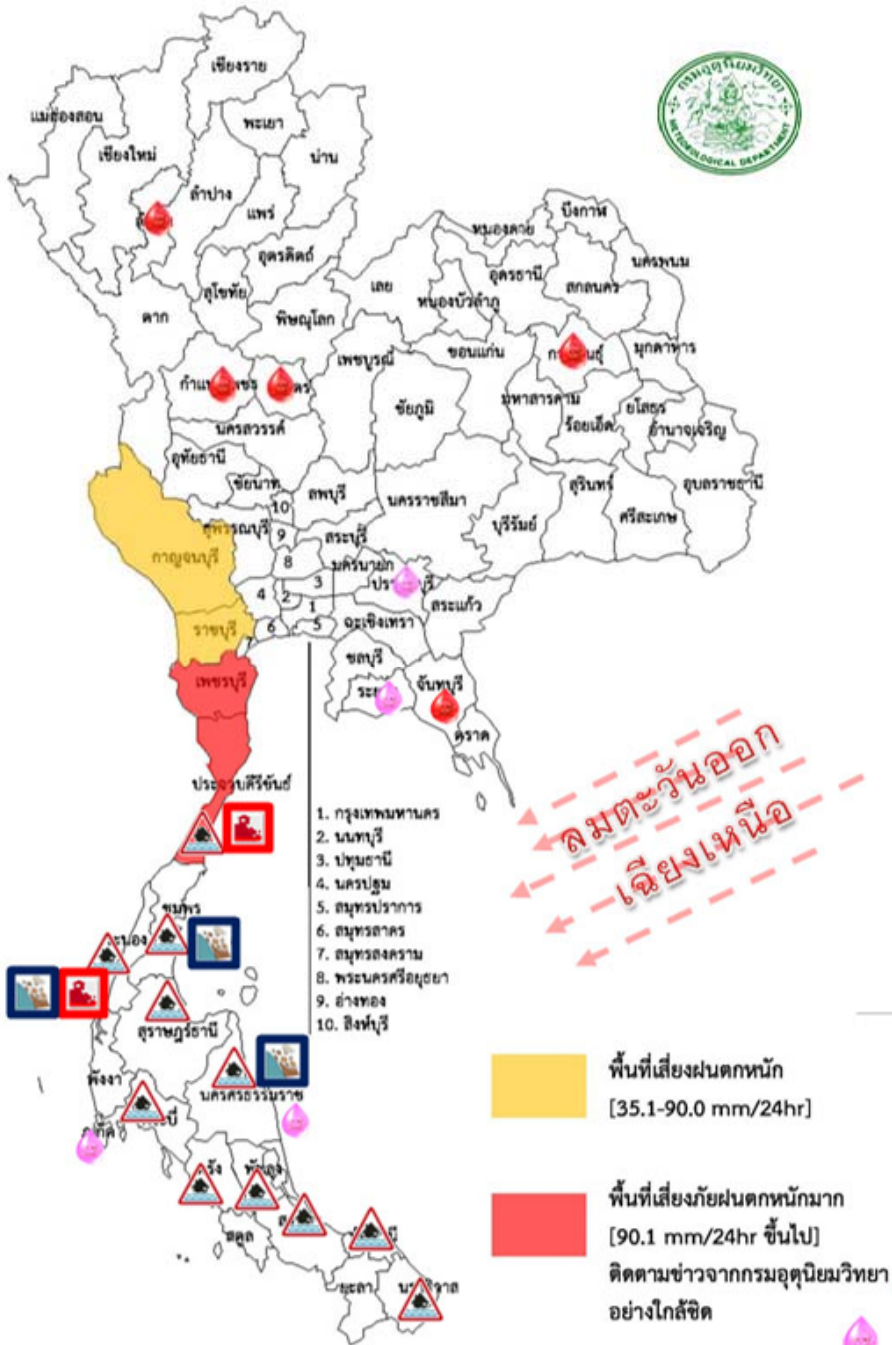
เขื่อนภูมิพล	ตาก	52%
เขื่อนน้ำพุง	สกลนคร	37%

สภาพน้ำและการระบายน้ำ กพผ
 รายงาน ณ วันที่ 10 มกราคม 2560

เขื่อน	ปริมาณน้ำไหลเข้าอ่าง		ระบายน้ำผ่านเครื่องรวมอัตราการสูญเสีย		ปริมาณน้ำที่สำรองไว้ (ล้าน ลบ.ม.)	ปริมาณน้ำที่สำรองไว้คิดเป็น %	โครงการได้ (พัน)	ใช้ได้จนถึงวันที่
	(ล้าน ลบ.ม.)	(ล้าน ลบ.ม.)	(ล้าน ลบ.ม.)	(ล้าน ลบ.ม.)				
1 เขื่อนภูมิพล	2.83	11.00	12.04	3150.84	32.61	262	29 กย. 2560	
2 เขื่อนสิริกิติ์	3.40	25.00	26.06	4270.54	64.12	164	22 มิย. 2560	
3 เขื่อนศรีนครินทร์	7.87	6.00	8.12	3295.13	44.05	406	19 กพ. 2561	
4 เขื่อนวชิราลงกรณ	1.93	10.00	11.04	2618.16	44.77	237	3 กย. 2560	
5 เขื่อนรัชชประภา	17.39	0.00	0.60	3621.84	84.48	6,036	20 กค. 2576	
6 เขื่อนบางลาง	4.89	0.00	0.15	467.99	39.73	3,120	26 กค. 2568	
7 เขื่อนลพรัตน์	0.00	9.00	9.41	1451.72	78.49	154	12 มิย. 2560	
8 เขื่อนน้ำพุง	0.00	0.00	0.12	51.91	33.10	433	19 มีค. 2561	
9 เขื่อนสิรินธร	0.00	0.00	2.90	718.60	63.31	248	14 กย. 2560	
10 เขื่อนจพากรณ	0.03	0.00	0.02	112.47	88.89	5,624	3 มิย. 2575	
11 เขื่อนป่าสักชลสิทธิ์	5.78	5.24	5.24	817.00	85.37	156	14 มิย. 2560	
12 เขื่อนแควน้อยบำรุงแดน**	0.39	4.32	4.32	744.40	83.08	172	30 มิย. 2560	
รวม	44.51	70.56	80.02	21,321				

แหล่งข้อมูล : การไฟฟ้าฝ่ายผลิตแห่งประเทศไทย

พื้นที่เสี่ยงจะมีฝนตกหนักถึงหนักมาก



พื้นที่ที่ต้องให้ความสนใจเป็นพิเศษ

- วันที่ 10 ม.ค. 60 บริเวณจังหวัดเพชรบุรีและประจวบคีรีขันธ์ยังคงมีฝนตกหนักถึงหนักมากบางแห่งต่อไปอีก 1 วัน อาจเกิดน้ำท่วมฉับพลัน น้ำป่าไหลหลาก ภาคใต้ตอนล่างมีฝนลดลง คลื่นลมบริเวณอ่าวไทยและทะเลอันดามันมีกำลังแรง โดยมีคลื่นสูง 2-3 เมตร ภาคเหนือ ภาคกลาง กรุงเทพมหานคร และภาคตะวันออกเฉียงเหนือ จะมีฝนฟ้าคะนองเกิดขึ้นในระยะแรก หลังจากนั้นจะมีอากาศเย็นและอุณหภูมิลดลง 2-4 องศาเซลเซียส

- วันที่ 11 - 15 ม.ค.60 ภาคเหนือ ภาคตะวันออกเฉียงเหนือ ภาคกลาง และภาคตะวันออก มีฝนเพิ่มขึ้น หลังจากนั้นจะมีอากาศเย็นและอุณหภูมิลดลง 2-3 องศาเซลเซียส ภาคใต้จะมีฝนลดลง คลื่นลมบริเวณอันดามันและอ่าวไทยมีคลื่นสูงประมาณ 2 เมตรเนื่องจากคลื่นกระแสลมฝ่ายตะวันตกจากประเทศเมียนมาเคลื่อนเข้าปกคลุมภาคเหนือ ภาคกลาง และภาคตะวันออกเฉียงเหนือ บมรสุมตะวันออกเฉียงเหนือที่พัดปกคลุมภาคใต้และอ่าวไทยมีกำลังอ่อนลง



- น้ำท่วม 11 จังหวัด** ประจวบคีรีขันธ์ ระนอง กระบี่ ชุมพร สุราษฎร์ธานี นครศรีธรรมราช พัทลุง สงขลา ตรัง ปัตตานี นราธิวาส
- น้ำหลาก 2 จังหวัด** ประจวบคีรีขันธ์ ระนอง
- ดินถล่ม 3 จังหวัด** ระนอง ชุมพร นครศรีธรรมราช
- เสี่ยงขาดแคลนน้ำ 4 จังหวัด** ลำพูน พิจิตร กำแพงเพชร กาฬสินธุ์ จันทบุรี
- พื้นที่เฝ้าระวังน้ำคุณภาพน้ำ 3 จังหวัด** ปราจีนบุรี ระยอง ภูเก็ต นครศรีธรรมราช

พื้นที่น้ำท่วม น้ำท่วมขัง น้ำป่าไหลหลากและดินโคลนถล่มจากข่าว ข้อมูลวันที่ 9 ม.ค. ปี 2557 - 2560

ปี 2557



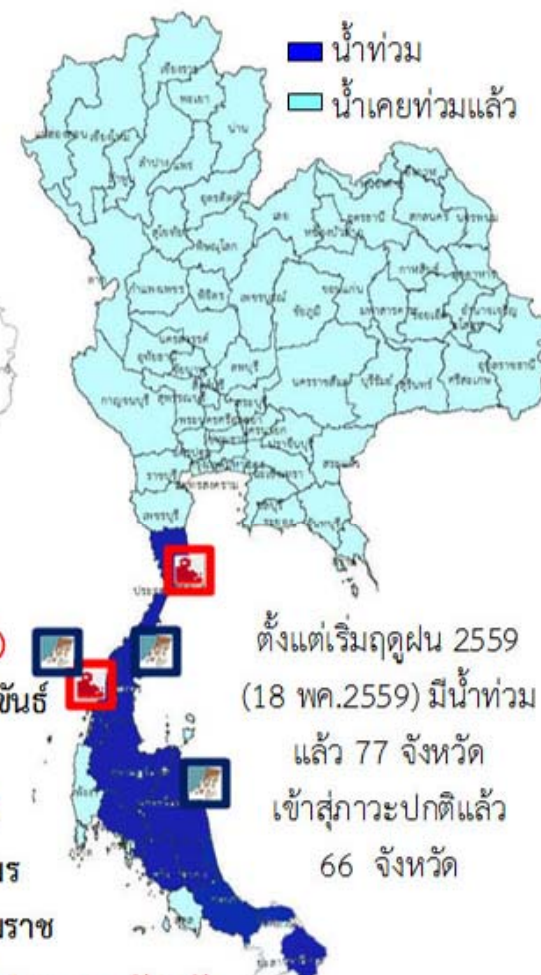
ปี 2558



ปี 2559



ปี 2560



น้ำหลาก (2) ประจวบคีรีขันธ์ ระนอง

ดินถล่ม (3) ระนอง ชุมพร นครศรีธรรมราช

ตั้งแต่เริ่มฤดูฝน 2559 (18 พค.2559) มีน้ำท่วมแล้ว 77 จังหวัด เข้าสู่ภาวะปกติแล้ว 66 จังหวัด

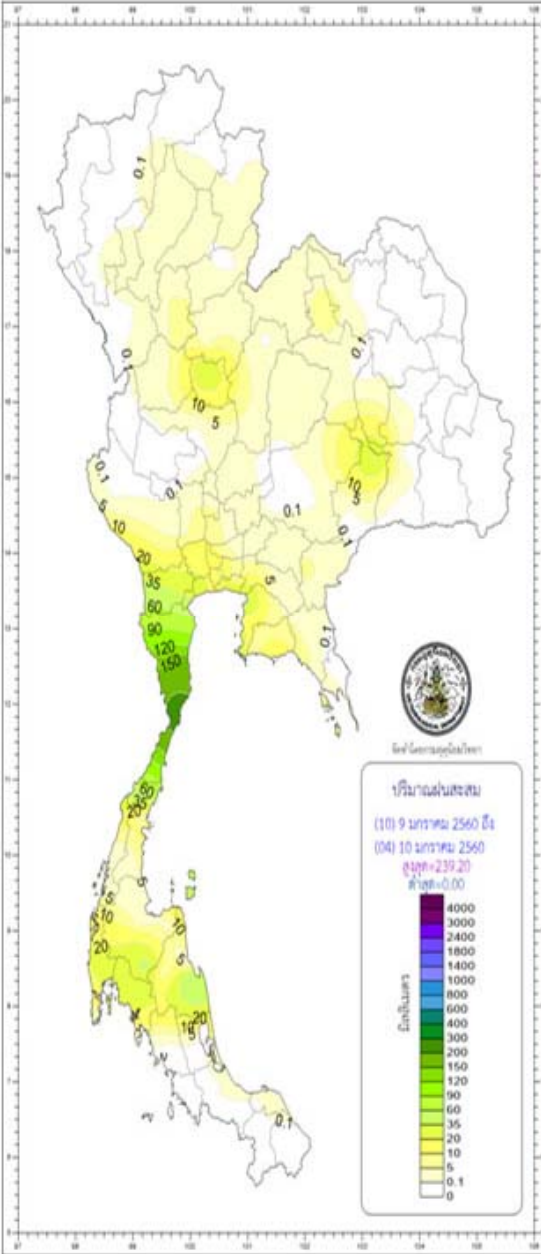
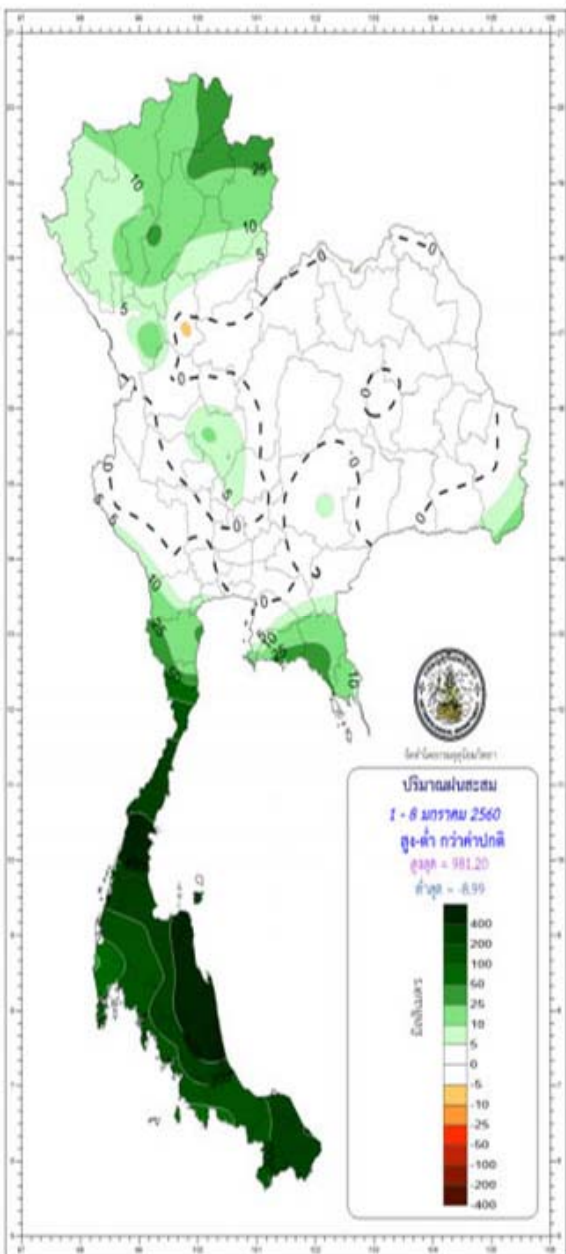
น้ำท่วม 0 จังหวัด น้ำแล้ง 1 จังหวัด สิงห์บุรี

น้ำท่วม 1 จังหวัด ปัตตานี

น้ำแล้ง 7 จังหวัด สุโขทัย, ลพบุรี, สกลนคร, มหาสารคาม, นครราชสีมา, บุรีรัมย์, ชัยภูมิ

น้ำท่วม 11 จังหวัด ประจวบคีรีขันธ์ ระนอง กระบี่ ชุมพร สุราษฎร์ธานี นครศรีธรรมราช พัทลุง สงขลา ตรัง ปัตตานี นราธิวาส

ปริมาณฝน



ฝนทั้งประเทศไทย

มุมมองพยากรณ์

เส้นฝนเท่าสะสม 24 ชั่วโมง 7 วันย้อนหลัง

เหตุการณ์เฝ้าระวังและเตือนภัย

จังหวัด	สถานี	15m	30m	1h	24h
ม่านซา					
อำเภออินทรมุณี	1.5	1.5	3	90.5	
จ.ระยอง					
อบต.บ่อนอก					7กค
สา.บ่อเงิน	ก	ก	ก		

แสดงทั้งหมด

ปริมาณฝนสะสมสูงสุด

ข้อมูลปริมาณน้ำฝนสูงสุด

ฝนสะสมเมื่อวาน 7.00 น. - 7.00 น.	ฝนสะสมวันนี้ 7.00 น. - ชม ปัจจุบัน
อบต.บ่อนอก	208.0
อบต.ดอนยายหนู	185.0
เทศบาล ต.บ้านกรูด	174.5
อบต.สามร้อยยอด	167.5
อบต.ห้วยยาง	150.0
	ไม่มีฝนตก

เส้นฝนเท่า
เวลา 07.00 น. 09 Jan 2017 - 07.00 น. 10 Jan 2017