



# สรุปสถานการณ์น้ำ

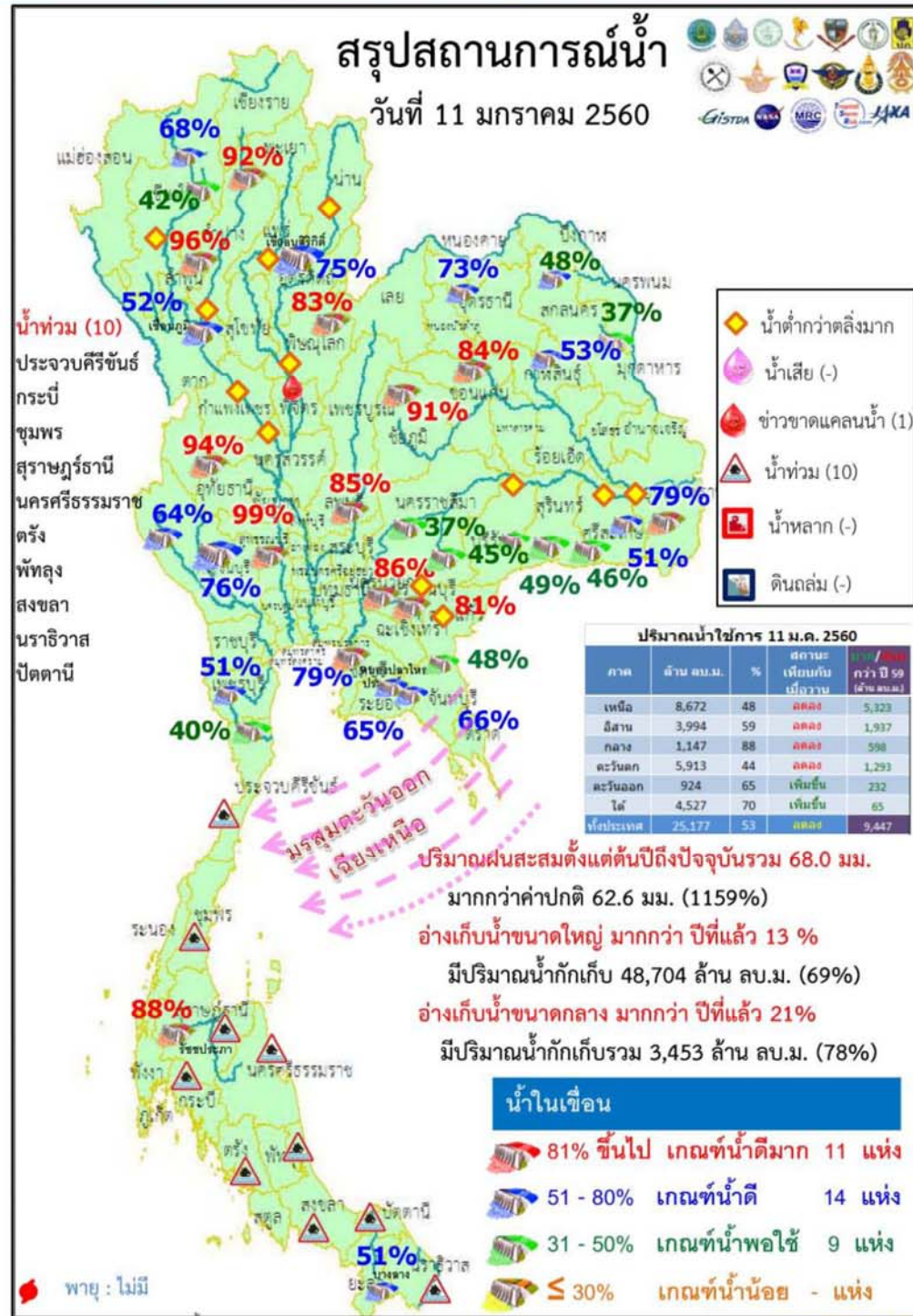
11 มกราคม 2560

สำนักงานเลขาธิการ

คณะกรรมการทรัพยากรน้ำแห่งชาติ

### สรุปสถานการณ์น้ำ

วันที่ 11 มกราคม 2560



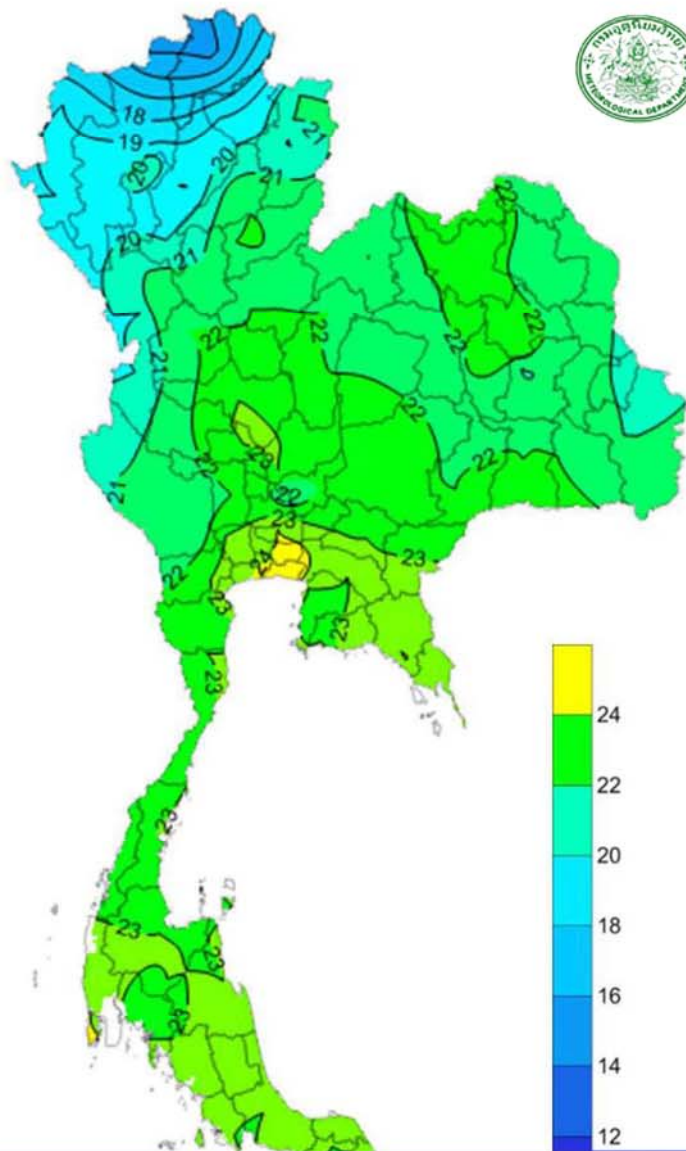
- 1.ปริมาณฝนสะสมตั้งแต่ต้นปี 2560 ถึงวันที่ 8 มกราคม 60 รวม 68.0 มม. มากกว่าค่าเฉลี่ย 62.6 มม. (1159%)
- 2.อ่างเก็บน้ำขนาดใหญ่มีปริมาณน้ำเก็บกักรวม 48,704 ล้าน ลบ.ม. (69%) มากกว่าปีที่แล้ว 13% ( 9,470 ล้าน ลบ.ม.)
- 3.อ่างเก็บน้ำขนาดกลาง มีปริมาณน้ำเก็บกักรวม 3,453 ล้าน ลบ.ม. (78%) มากกว่าปีที่แล้ว 21% ( 952 ล้าน ลบ.ม.)
- 4.น้ำท่วม 10 จังหวัด คือ ประจวบคีรีขันธ์ กระบี่ ชุมพร สุราษฎร์ธานี นครศรีธรรมราช พัทลุง สงขลา ตรัง ปัตตานี นราธิวาส

#### 4.1 ขาดแคลนน้ำ

- 4.1.1 ขาดแคลนน้ำเกษตร 1 จังหวัด คือ พิจิตร
- 5.สถานะน้ำในแม่น้ำสำคัญหลักส่วนใหญ่อยู่ในสถานะน้ำน้อย ที่อยู่ในสถานะน้ำปกติ - ที่น้ำน้อย ได้แก่ แม่น้ำปิง ที่ จ.เชียงใหม่ จ.กำแพงเพชร และ อ.บรรพตพิสัย จ.นครสวรรค์ แม่น้ำวัง ที่ จ.ตาก แม่น้ำยม ที่ จ.แพร่ แม่น้ำน่านที่ จ.น่าน และ ที่ อ.เมือง จ.พิษณุโลก ที่ อ.ชุมแสง จ.นครสวรรค์ แม่น้ำมูล ที่ จ.บุรีรัมย์ ศรีสะเกษ และอุบลราชธานี แม่น้ำบางปะกง ที่ จ. ปราชินบุรี ที่น้ำมาก ได้แก่ แม่น้ำท่าตะเภา ที่ จ.ชุมพร แม่น้ำโกลก ที่ จ.นราธิวาส ที่น้ำท่วม ได้แก่ แม่น้ำตาปี ที่ จ.สุราษฎร์ธานี



## คาดการณ์อุณหภูมิและอากาศ



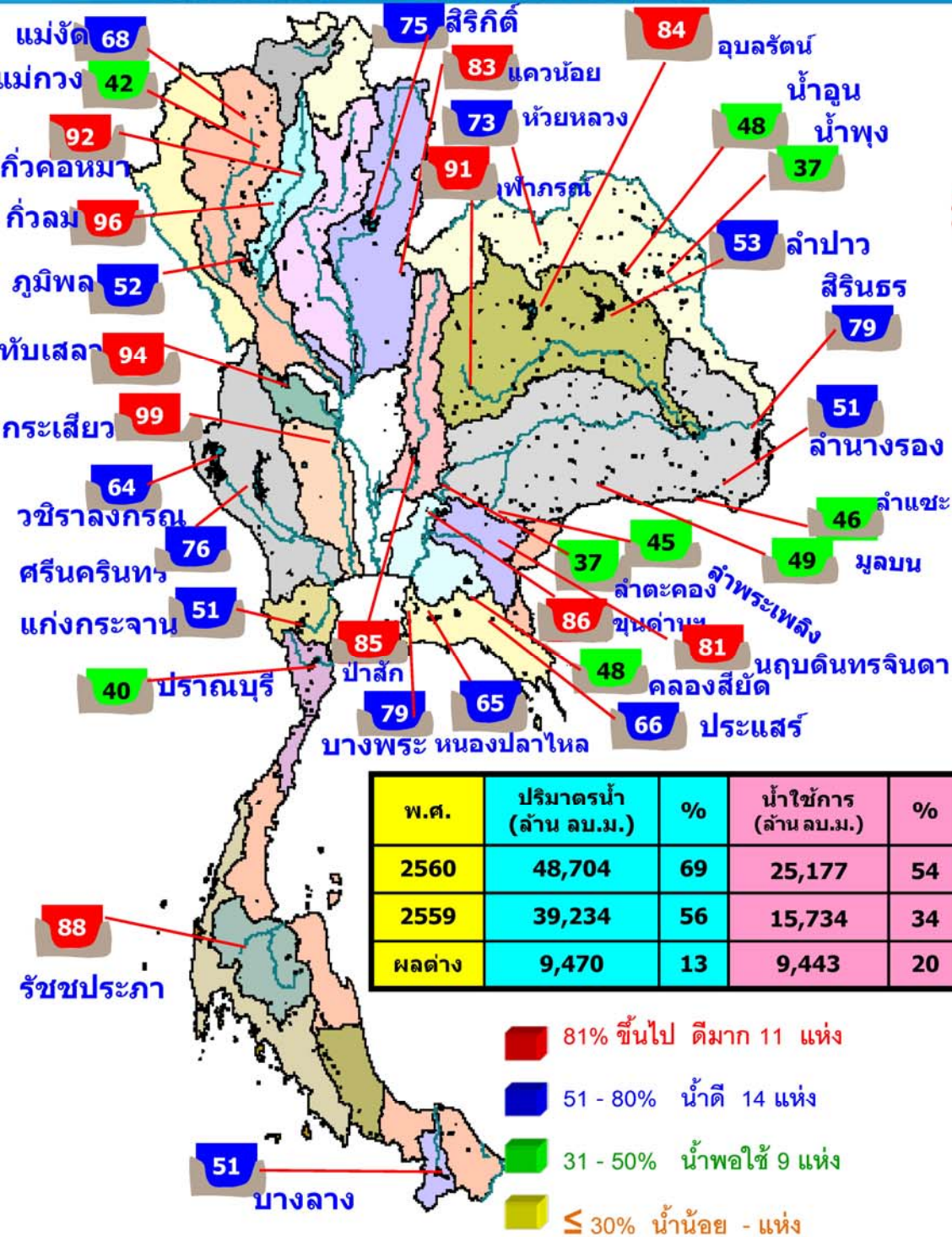
ภาค	ลักษณะอากาศ พื้นที่จังหวัด	%ฝน	เทียบกับเมื่อวาน
ภาคเหนือ	อากาศเย็นถึงหนาวในตอนเช้า โดยมีฝนบริเวณจังหวัดตาก กำแพงเพชร พิจิตร พิษณุโลก สุโขทัย และอุตรดิตถ์ บริเวณยอดดอยอากาศหนาว อุณหภูมิ 9-29 องศาC	60	มากกว่าเมื่อวาน
ภาคตะวันออกเฉียงเหนือ	อากาศเย็นในตอนเช้ากับมีฝนบริเวณจังหวัดนครราชสีมา บุรีรัมย์ สุรินทร์ และอุบลราชธานี บริเวณยอดภูอากาศหนาว อุณหภูมิ 10-31 องศาC	40	มากกว่าเมื่อวาน
ภาคกลาง	มีฝนโดยมีฝนตกหนักบางแห่ง บริเวณจังหวัดกาญจนบุรี ราชบุรี สุพรรณบุรี และสมุทรสงคราม อุณหภูมิ 21-30 องศาC	60	เท่ากับเมื่อวาน
ภาคตะวันออก	มีฝนโดยมีฝนตกหนักบางแห่งบริเวณจังหวัด ชลบุรี และระยอง อุณหภูมิ 23-32 องศาC ทะเลมีคลื่นสูง 2 เมตรขึ้นไป	40	เท่ากับเมื่อวาน
ภาคใต้ฝั่งตะวันออก	มีฝนฟ้าคะนอง โดยมีฝนตกหนักบางแห่ง บริเวณจังหวัด เพชรบุรี และประจวบคีรีขันธ์ อุณหภูมิ 22-32 องศาC ทะเลมีคลื่นสูง 2-3 เมตร	40	เท่ากับเมื่อวาน
ภาคใต้ฝั่ง	มีฝนฟ้าคะนองบริเวณจังหวัดระนอง และพังงา อุณหภูมิ	30	เท่ากับ



# กนช

คณะกรรมการทรัพยากรน้ำแห่งชาติ

# 11 มกราคม 2560



## สถานการณ์การเก็บกักน้ำ

### ในเขื่อนขนาดใหญ่

มีปริมาณน้ำต่ำกว่าเกณฑ์กักเก็บน้ำต่ำสุด 5 เขื่อน

มีปริมาณเพิ่มขึ้นจากเมื่อวาน 2 เขื่อน

แม่กวางอุดมธารา	เชียงใหม่	42%
บางกลาง	ยะลา	51%

มีปริมาณเท่ากับเมื่อวาน 1 เขื่อน

เขื่อนศรีนครินทร์	กาญจนบุรี	76%
-------------------	-----------	-----

มีปริมาณลดลงจากเมื่อวาน 2 เขื่อน

เขื่อนภูมิพล	ตาก	52%
เขื่อนน้ำพุง	สกลนคร	37%

สภาพน้ำและการระบายน้ำ กพผ

รายงาน ณ วันที่ 11 มกราคม 2560

เขื่อน	ปริมาณน้ำไหลเข้าอ่าง		ระบายน้ำผ่านเครื่องรวมอัตราสูญเสีย		ปริมาณน้ำที่ใช้งานได้คิดเป็น %	ปริมาณน้ำที่ใช้งานได้คิดเป็น D/C	ใช้ได้จนถึงวันที่
	(ล้าน ลบ.ม.)	(ล้าน ลบ.ม.)	(ล้าน ลบ.ม.)	(ล้าน ลบ.ม.)			
1 เขื่อนภูมิพล	4.65	11.00	12.07	3143.70	32.54	260	27 กย. 2560
2 เขื่อนสิริกิติ์	7.78	25.00	25.90	4252.51	63.85	164	23 มีย. 2560
3 เขื่อนศรีนครินทร์	8.67	6.00	9.07	3295.13	44.05	363	8 มค. 2561
4 เขื่อนวชิราลงกรณ	4.91	10.00	11.04	2612.21	44.67	237	4 กย. 2560
5 เขื่อนรัชชประภา	7.25	0.00	0.60	3628.62	84.64	6,048	24 กค. 2576
6 เขื่อนบางลาง	4.54	0.00	0.15	472.43	40.10	3,150	26 สค. 2568
7 เขื่อนอุบลรัตน์	0.00	9.00	9.19	1441.44	77.93	157	16 มีย. 2560
8 เขื่อนน้ำพุง	0.00	0.00	0.12	51.79	33.03	432	18 มีค. 2561
9 เขื่อนสิรินธร	1.88	0.00	3.21	716.10	63.09	223	21 สค. 2560
10 เขื่อนจุฬาภรณ์	0.13	0.00	0.02	112.57	88.97	5,629	9 มีย. 2575
11 เขื่อนป่าสักชลสิทธิ์	4.03	5.24	5.24	815.25	85.19	156	15 มีย. 2560
12 เขื่อนแควน้อยบำรุงแดน**	1.12	2.59	2.96	737.20	82.28	285	23 ตค. 2560
<b>รวม</b>	<b>44.96</b>	<b>68.83</b>	<b>79.57</b>	<b>21,279</b>			

แหล่งข้อมูล : การไฟฟ้าฝ่ายผลิตแห่งประเทศไทย



### พื้นที่เสี่ยงจะมีฝนตกหนักถึงหนักมาก

### พื้นที่ที่ต้องให้ความสนใจเป็นพิเศษ



- วันที่ 10 ม.ค. 60 บริเวณภาคใต้ยังคงมีฝนตกหนักบางแห่ง ฝนตกหนัก และปริมาณฝนที่ตกสะสม ที่อาจเกิดน้ำท่วมฉับพลัน น้ำป่าไหลหลาก ดินโคลนถล่มได้ คลื่นลมบริเวณทะเลอันดามันตอนบนมีกำลังแรง โดยมีคลื่นสูง 2-3 เมตร ภาคกลางตอนล่าง ภาคตะวันออก และกรุงเทพมหานคร และปริมณฑล มีฝนเล็กน้อยถึงปานกลาง
- วันที่ 12 - 14 ม.ค. 60 ภาคเหนือ ภาคตะวันออกเฉียงเหนือ ภาคกลาง ภาคตะวันออก รวมทั้งกรุงเทพมหานครและปริมณฑลมีฝนเพิ่มขึ้นในระยะแรก หลังจากนั้นอุณหภูมิจะลดลง ภาคใต้จะมีฝนลดลงคลื่นลมบริเวณอันดามันมีคลื่นสูงประมาณ 2 เมตร เนื่องจาก ลมตะวันออกเฉียงเหนือได้พัดปกคลุมภาคเหนือ ภาคกลาง และภาคตะวันออกเฉียงเหนือ
- วันที่ 15 - 16 ม.ค. 60 อากาศเย็นและอุณหภูมิจะลดลง 2-3 องศาเซลเซียส ภาคใต้มีฝนเพิ่มขึ้น และคลื่นลมมีกำลังแรงขึ้น

น้ำท่วม 10 จังหวัด ประจวบคีรีขันธ์ กระบี่ ชุมพร สุราษฎร์ธานี นครศรีธรรมราช พัทลุง สงขลา ตรัง ปัตตานี นราธิวาส

น้ำหลาก - จังหวัด

ดินถล่ม - จังหวัด

เสี่ยงขาดแคลนน้ำ 4 จังหวัด ลำพูน พิจิตร กำแพงเพชร สกลนคร กาฬสินธุ์ จันทบุรี

พื้นที่เฝ้าระวังน้ำคุณภาพน้ำ 3 จังหวัด ปราจีนบุรี ระยอง ภูเก็ต นครศรีธรรมราช



พื้นที่น้ำท่วม น้ำท่วมขัง น้ำป่าไหลหลากและดินโคลนถล่มจากข่าว ข้อมูลวันที่ 10 ม.ค. ปี 2557 - 2560

### ปี 2557



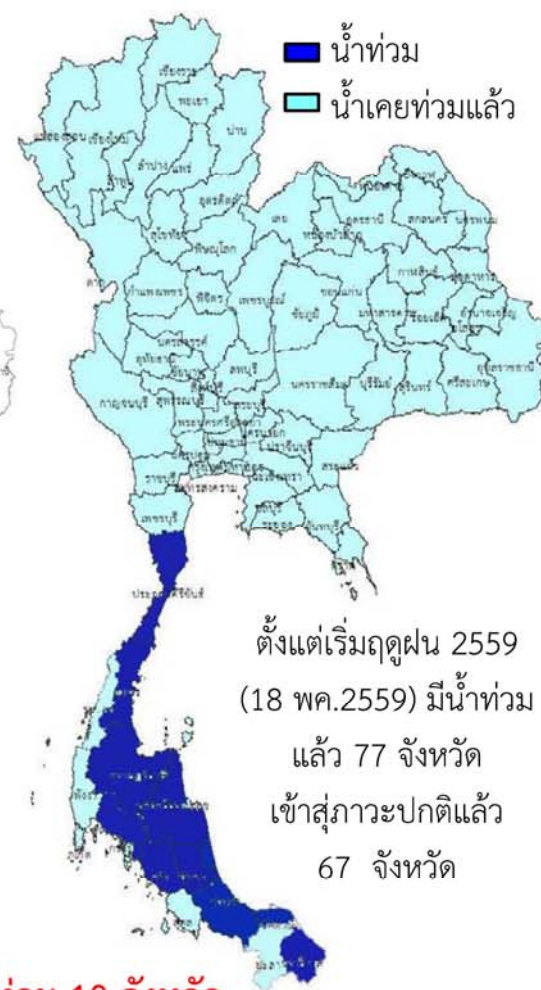
### ปี 2558



### ปี 2559



### ปี 2560



ตั้งแต่เริ่มฤดูฝน 2559 (18 พค.2559) มีน้ำท่วมแล้ว 77 จังหวัด เข้าสู่ภาวะปกติแล้ว 67 จังหวัด

**น้ำท่วม 10 จังหวัด**

ประจวบคีรีขันธ์ ชุมพร สุราษฎร์ธานี นครศรีธรรมราช พัทลุง สงขลา กระบี่ ตรัง ปัตตานี นราธิวาส

■ น้ำท่วม 0 จังหวัด

■ น้ำท่วม 1 จังหวัด ปัตตานี

■ น้ำท่วม 0 จังหวัด

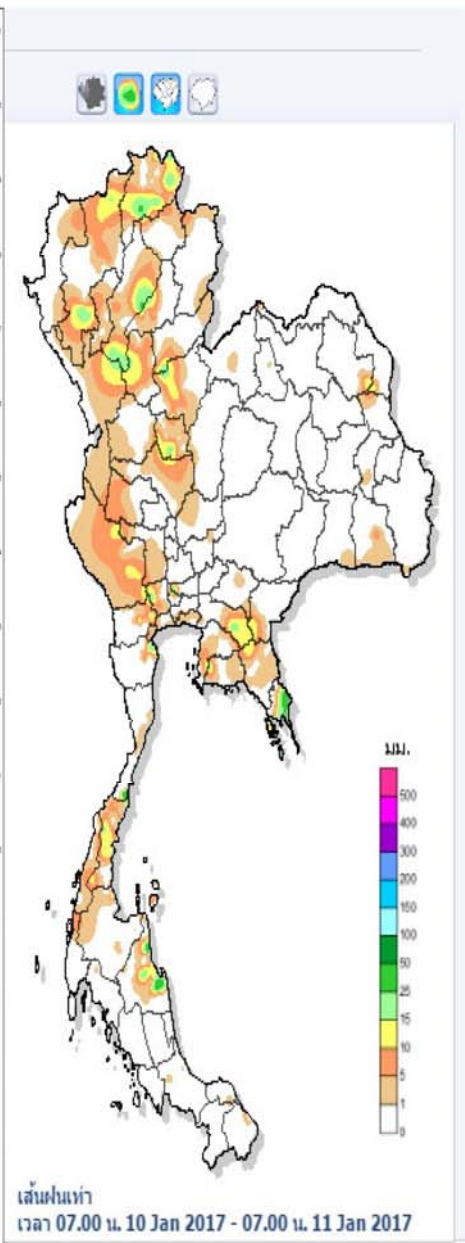
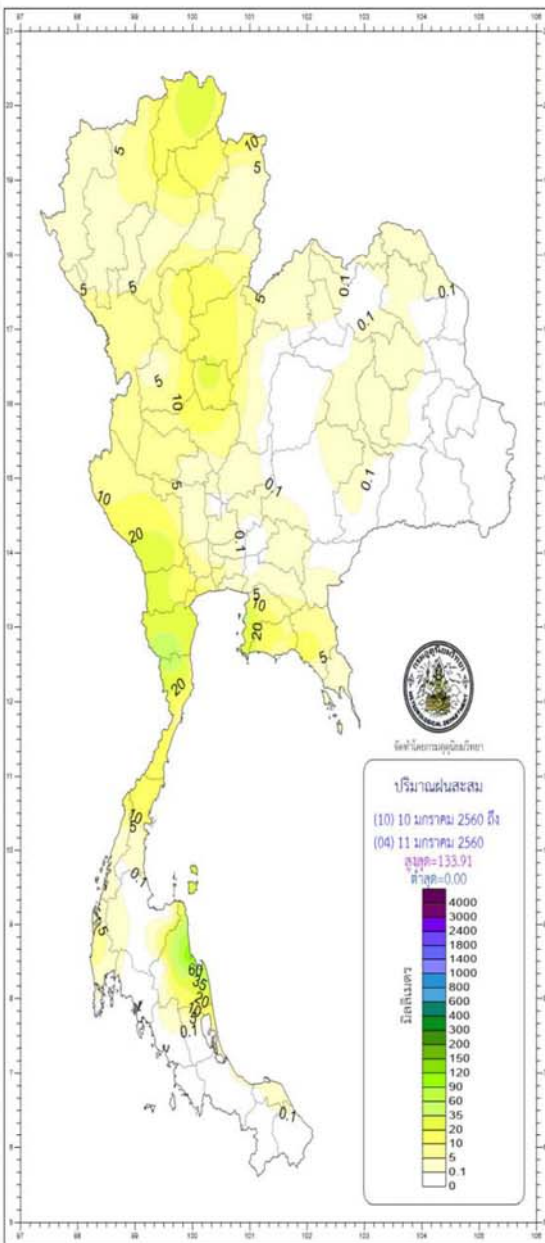
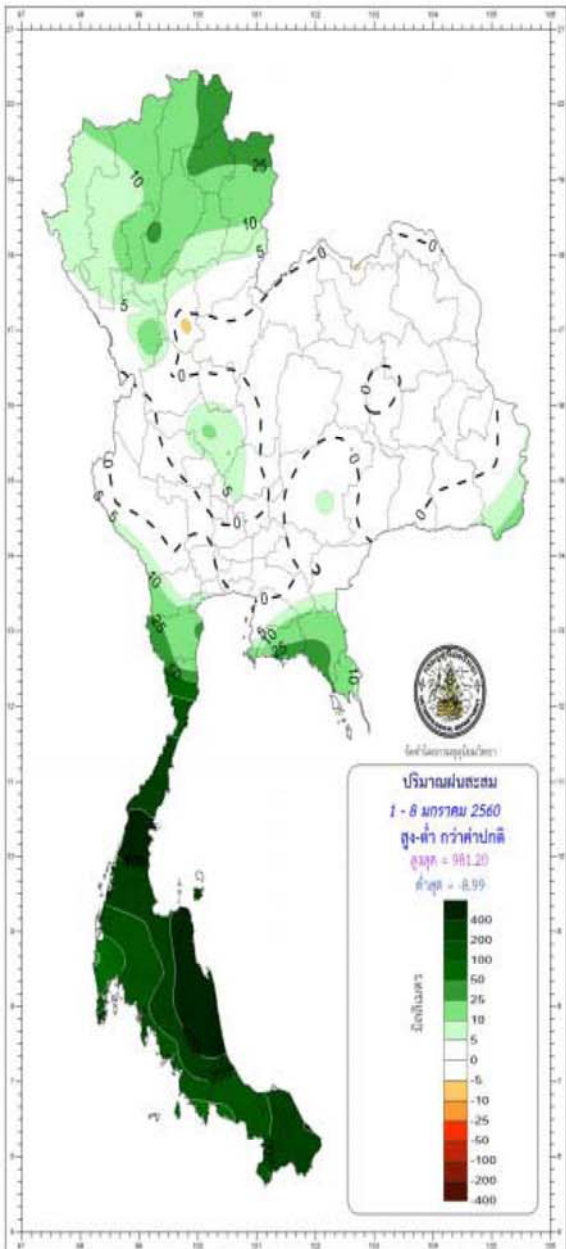
□ น้ำแล้ง 0 จังหวัด

□ น้ำแล้ง 1 จังหวัด

□ น้ำแล้ง 7 จังหวัด สุโขทัย, ลพบุรี, สกลนคร, มหาสารคาม, นครราชสีมา, บุรีรัมย์, ชัยภูมิ

สิงห์บุรี

## ปริมาณฝน



เหตุการณ์ฟ้าระวังกและเตือนภัย

จังหวัด สถานี 15m 30m 1h 24h  
>=20mm. >=40mm. >=60mm. >=90mm.

ไม่มีเหตุการณ์สำคัญ

ปริมาณฝนสะสมสูงสุด

ข้อมูลปริมาณน้ำฝนสูงสุด

ฝนสะสมเมื่อวาน 7.00 น. - 7.00 น.		ฝนสะสมวันนี้ 7.00 น. - ชม ปัจจุบัน	
อบต.สามร้อยยอด		อบต.ทรายทอง	64.0
อบต.บ่อนอก	209.5	อบต.สระแก้ว	56.0
อบต.ดอนยายหนู	208.0	อบต.เข็รเขา	39.0
เทศบาล ต.บ้านกรูด	185.0	อบต.บ้านใหม่	37.5
เทศบาล ต.กุยบุรี	174.5	อบต.ด่านขุนพล	34.0
	170.0		

Download ข้อมูลใช้งาน