

# รายงานสถานการณ์น้ำลุ่มน้ำบางปะกง-ปราจีนบุรี

## วันที่ 17 พฤษภาคม 2564

### 1) สภาพภูมิอากาศ (ที่มา : กรมอุตุนิยมวิทยา)

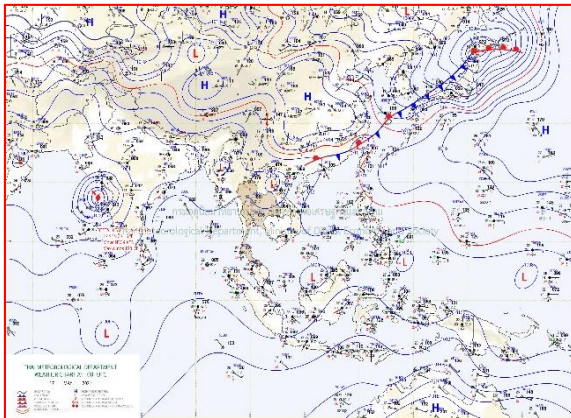
#### ลักษณะอากาศทั่วไป

พยากรณ์อากาศ 24 ชั่วโมงข้างหน้า ประเทศไทยตอนบนมีอากาศร้อนในตอนกลางวัน กับมีอากาศร้อนจัดบางพื้นที่ในบริเวณภาคเหนือ โดยมีฝนฟ้าคะนองและลมกระโชกแรงบางพื้นที่บริเวณภาคเหนือ ภาคตะวันออกเฉียงเหนือ และภาคตะวันออก ทั้งนี้เนื่องจากมีลมตะวันตกเฉียงใต้และลมตะวันออกเฉียงใต้พัดปกคลุมภาคเหนือ ภาคตะวันออกเฉียงเหนือ ภาคตะวันออก และภาคกลาง

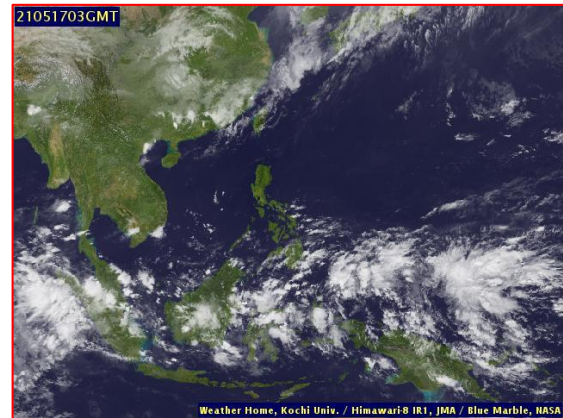
สำหรับลมตะวันออกเฉียงใต้ยังคงพัดปกคลุมอ่าวไทยและภาคใต้ ทำให้ภาคใต้ยังคงมีฝนฟ้าคะนองและมีฝนตกหนักบริเวณภาคใต้ตอนล่าง

#### สภาพอากาศภาคตะวันออก

อากาศร้อนในตอนกลางวัน กับมีฝนฟ้าคะนองร้อยละ 30 ของพื้นที่ และมีลมกระโชกแรงบางแห่ง ส่วนมากบริเวณจังหวัดนครนายก ปราจีนบุรี สระแก้ว ฉะเชิงเทรา ชลบุรี ระยอง จันทบุรี และตราด อุณหภูมิต่ำสุด 25-28 องศาเซลเซียส อุณหภูมิสูงสุด 34-38 องศาเซลเซียส ลมตะวันออกเฉียงใต้ ความเร็ว 10-30 กม./ชม. ทะเลมีคลื่นต่ำกว่า 1 เมตร บริเวณที่มีฝนฟ้าคะนองคลื่นสูงมากกว่า 1 เมตร



แผนที่อากาศวันที่ 17 พ.ค. 2564 เวลา 07.00 น.



ภาพถ่ายจากดาวเทียมวันที่ 17 พ.ค. 2564 เวลา 10.00 น.

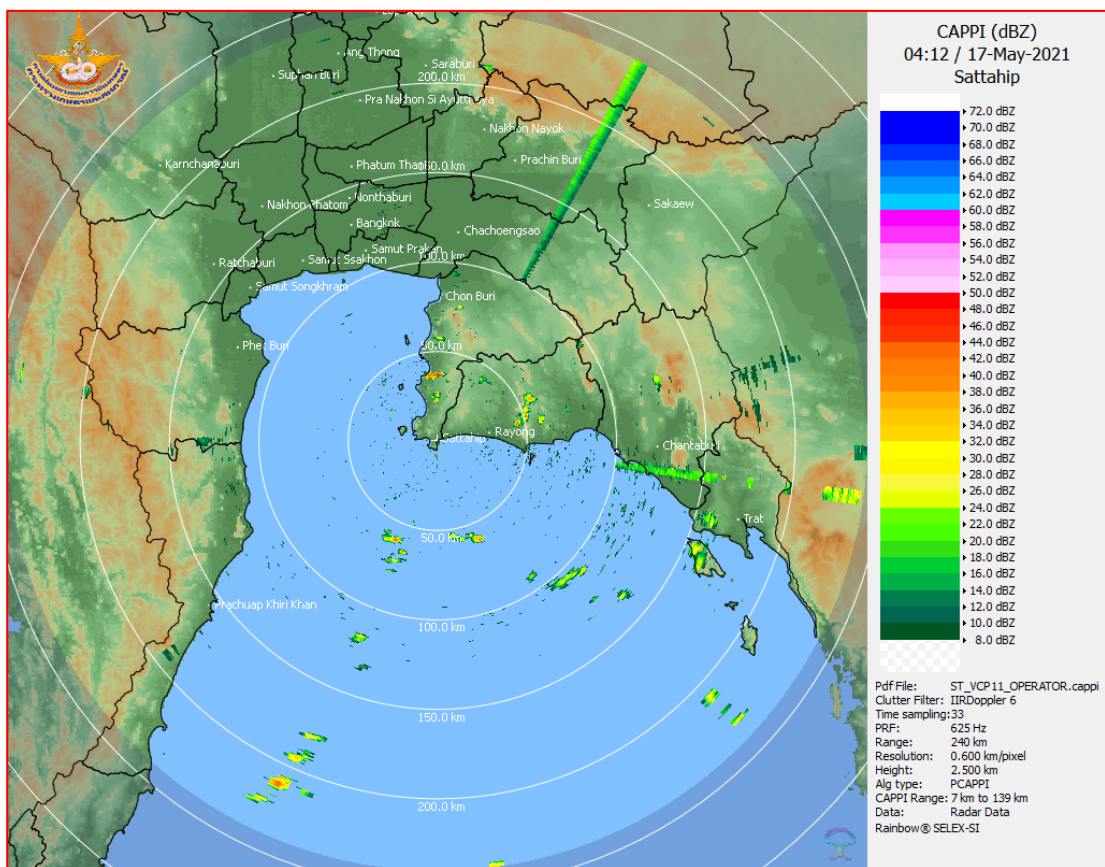
### 2) สถานการณ์ฝน

จากข้อมูลสถานการณ์ฝนในพื้นที่ลุ่มน้ำบางปะกง-ปราจีนบุรี ของวันที่ 17 พฤษภาคม 2564 จากกรมอุตุนิยมวิทยา สถาบันสารสนเทศทรัพยากรน้ำ (องค์การมหาชน) กรมชลประทาน และกรมทรัพยากรน้ำ พบว่า มีฝนตกเล็กน้อยถึงปานกลาง บริเวณจังหวัดนครนายก ฉะเชิงเทรา ปราจีนบุรี สระแก้ว และชลบุรี โดยมีปริมาณฝน 0.3 – 29.4 มม.

ข้อมูลสถานการณ์ฝนในพื้นที่ลุ่มน้ำบางปะกง-ปราจีนบุรี ณ วันที่ 17 พฤษภาคม 2564  
(ข้อมูลจากกรมอุตุนิยมวิทยา เวลา 07.00 น.)

ลำดับ	พื้นที่	ปริมาณฝน (มม.)
1	อ.เมือง จ.นครนายก	8.9
2	อ.ท่าตะเกียบ จ.ฉะเชิงเทรา	6.1
3	อ.เมือง จ.ปราจีนบุรี	3.0
4	อ.ประจันตคาม จ.ปราจีนบุรี	25.0
5	อ.ศรีมหาโพธิ์ จ.ปราจีนบุรี	10.0
6	อ.ศรีมโหสถ จ.ปราจีนบุรี	3.7
7	อ.วังน้ำเย็น จ.สระแก้ว	5.2
8	อ.วังสมบูรณ์ จ.สระแก้ว	29.4
9	อ.เมือง จ.สระแก้ว	0.3
10	อ.เมือง จ.ชลบุรี	23.5

หมายเหตุ “ฟ” คือ ฝนวัดปริมาณไม่ได้ (ต่ำกว่า 0.1 มิลลิเมตร), “\*” คือ ไม่ได้รับข้อมูล



ภาพเรดาร์ตรวจอากาศ “สถานีสัตหีบ”  
ณ วันที่ 17 พฤษภาคม 2564 เวลา 11.12 น.  
(ที่มา : กรมอุตุนิยมวิทยา)

สถานการณ์น้ำฝน

<p>WRF-ROMS (ThaiGeo), 24-Hour Precipitation, Thailand Model (3x3 km) 16-May-2021 19:00 to 17-May-2021 19:00 (Bangkok Time)</p> <p>Created by HII Initial date 16-May-2021 19:00 (Bangkok Time)</p>	<p>WRF-ROMS (ThaiGeo), 24-Hour Precipitation, Thailand Model (3x3 km) 17-May-2021 19:00 to 18-May-2021 19:00 (Bangkok Time)</p> <p>Created by HII Initial date 16-May-2021 19:00 (Bangkok Time)</p>
<p>แผนที่การคาดการณ์น้ำฝนวันที่ 17 พ.ค. 64</p>	<p>แผนที่การคาดการณ์น้ำฝนวันที่ 18 พ.ค. 64</p>
<p>WRF-ROMS (ThaiGeo), 24-Hour Precipitation, Thailand Model (3x3 km) 18-May-2021 19:00 to 19-May-2021 19:00 (Bangkok Time)</p> <p>Created by HII Initial date 16-May-2021 19:00 (Bangkok Time)</p>	<p>WRF-ROMS (ThaiGeo), 24-Hour Precipitation, Southeast Asia Model (9x9 km) 19-May-2021 19:00 to 20-May-2021 19:00 (Bangkok Time)</p> <p>Created by HII Initial date 16-May-2021 19:00 (Bangkok Time)</p>
<p>แผนที่การคาดการณ์น้ำฝนวันที่ 19 พ.ค. 64</p>	<p>แผนที่การคาดการณ์น้ำฝนวันที่ 20 พ.ค. 64</p>
<p>WRF-ROMS (ThaiGeo), 24-Hour Precipitation, Southeast Asia Model (9x9 km) 20-May-2021 19:00 to 21-May-2021 19:00 (Bangkok Time)</p> <p>Created by HII Initial date 16-May-2021 19:00 (Bangkok Time)</p>	<p>WRF-ROMS (ThaiGeo), 24-Hour Precipitation, Southeast Asia Model (9x9 km) 21-May-2021 19:00 to 22-May-2021 19:00 (Bangkok Time)</p> <p>Created by HII Initial date 16-May-2021 19:00 (Bangkok Time)</p>
<p>แผนที่การคาดการณ์น้ำฝนวันที่ 21 พ.ค. 64</p>	<p>แผนที่การคาดการณ์น้ำฝนวันที่ 22 พ.ค. 64</p>
<p>ที่มา : <a href="http://www.thaiwater.net">www.thaiwater.net</a></p>	
<p>ผลการคาดการณ์ปริมาณฝนล่วงหน้า</p>	

3) ข้อมูลปริมาณน้ำในลำน้ำ

สถานการณ์น้ำท่า (13 - 17 พ.ค. 64 ที่มา : กรมชลประทาน เวลา 06.00 น.)

สถานี	อำเภอ	จังหวัด	ลุ่มน้ำ	ระดับ	พฤษภาคม	ตุลาคม	เสาร์	อาทิตย์	จันทร์	แนวโน้ม (เพิ่ม/ ลด)
				ตลิ่ง(ม.)	13	14	15	16	17	
				ความจุ ลำน้ำ (ลบ.ม./ วิ.)	พ.ค.	พ.ค.	พ.ค.	พ.ค.	พ.ค.	
Kgt.19A	เกาะ จันทร์	ชลบุรี	บางปะกง	4.8	1.54	1.52	1.55	1.52	1.73	เพิ่มขึ้น
				83.95	0.82	0.68	0.90	0.68	2.50	
Kgt.30	เทศบาล เมือง	ฉะเชิงเทรา	บางปะกง	1.70	*	*	*	*	*	*
				น้ำหนุน	*	*	*	*	*	
Ny.1B	เมือง	นครนายก	บางปะกง	8.81	4.12	4.00	4.48	4.59	4.70	เพิ่มขึ้น
				246.90	6.40	4.00	13.60	16.70	20.00	
Ny.3	บ้านนา	นครนายก	บางปะกง	6.26	4.00	3.99	3.98	3.98	3.98	ทรงตัว
				80.10	*	*	*	*	*	
Ny.4	เมือง	ปราจีนบุรี	บางปะกง	3.34	*	0.36	0.35	0.35	0.35	ทรงตัว
				185.00	*	0.60	0.50	0.50	0.50	
Ny.7	เมือง	นครนายก	บางปะกง	6.56	4.34	4.18	4.26	4.53	4.74	เพิ่มขึ้น
				*	*	*	*	*	*	
Kgt.1	เมือง	ปราจีนบุรี	ปราจีนบุรี	4.13	0.48	0.50	0.58	0.56	0.53	ลดลง
				774.00	*	*	*	*	*	
Kgt.3	กบินทร์ บุรี	ปราจีนบุรี	ปราจีนบุรี	8.79	1.99	1.70	1.52	1.01	0.73	ลดลง
				519.00	49.70	41.00	35.60	20.30	14.60	
Kgt.6	ศรีมหา โพธิ์	ปราจีนบุรี	ปราจีนบุรี	7.10	1.38	1.07	1.08	0.94	0.79	ลดลง
				-	*	*	*	*	*	
Kgt.9	เขา ฉกรรจ์	สระแก้ว	ปราจีนบุรี	10.00	4.14	3.97	3.89	3.91	3.88	ลดลง
				483.30	23.70	13.00	9.00	10.00	8.50	
Kgt.10	เมือง	สระแก้ว	ปราจีนบุรี	11.00	6.06	5.92	5.83	5.79	5.78	ลดลง
				300.00	32.20	22.40	16.80	14.60	14.20	
Kgt.13A	กบินทร์ บุรี	ปราจีนบุรี	ปราจีนบุรี	16.17	7.93	8.14	7.78	7.38	7.25	ลดลง
				448.90	36.25	41.50	32.50	23.60	21.00	
Kgt.14	นาดี	ปราจีนบุรี	ปราจีนบุรี	7.06	1.13	1.10	1.07	1.05	1.05	ทรงตัว
				370.50	0.53	0.50	0.47	0.45	0.45	

หมายเหตุ\* ไม่ได้รับข้อมูล

ปริมาณน้ำในลำน้ำในพื้นที่ลุ่มน้ำบางปะกง-ปราจีนบุรี วันที่ 17 พฤษภาคม 2564



สถานีเชิงสะพานฉะเชิงเทรา ต.หน้าเมือง อ.เมือง จ.ฉะเชิงเทรา  
(ลุ่มน้ำบางปะกง – แม่น้ำบางปะกง)

4) สรุป

- สถานการณ์น้ำในลุ่มน้ำบางปะกง อยู่ในภาวะปกติ และระดับน้ำในลำน้ำส่วนใหญ่มีแนวโน้มเพิ่มขึ้น
- สถานการณ์น้ำในลุ่มน้ำปราจีนบุรี อยู่ในภาวะปกติ และระดับน้ำในลำน้ำส่วนใหญ่มีแนวโน้มลดลง