

# รายงานสถานการณ์น้ำลุ่มน้ำยมและน่าน

## วันที่ 17 พฤษภาคม 2564

### 1) สภาพภูมิอากาศ

ลักษณะอากาศทั่วไป (ที่มา: กรมอุตุนิยมวิทยา)

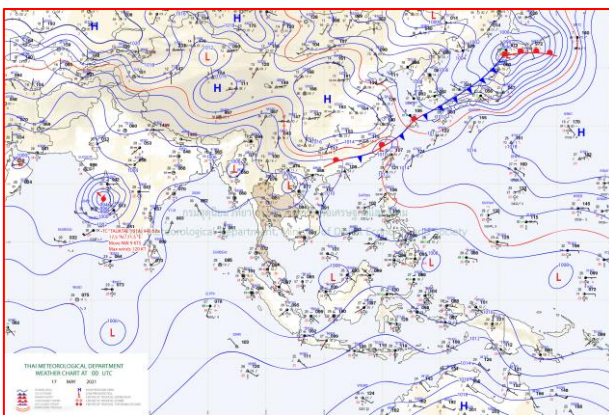
พยากรณ์อากาศ 24 ชั่วโมงข้างหน้า ประเทศไทยตอนบนมีอากาศร้อนในตอนกลางวัน กับมีอากาศร้อนจัดบางพื้นที่ในบริเวณภาคเหนือ โดยมีฝนฟ้าคะนองและลมกระโชกแรงบางพื้นที่บริเวณภาคเหนือ ภาคตะวันออกเฉียงเหนือ และภาคตะวันออก ทั้งนี้เนื่องจากมีลมตะวันตกเฉียงใต้และลมตะวันออกเฉียงใต้พัดปกคลุมภาคเหนือ ภาคตะวันออกเฉียงเหนือ ภาคตะวันออก และภาคกลาง

สำหรับลมตะวันออกเฉียงใต้ยังคงพัดปกคลุมอ่าวไทยและภาคใต้ ทำให้ภาคใต้ยังคงมีฝนฟ้าคะนองและมีฝนตกหนักบริเวณภาคใต้ตอนล่าง

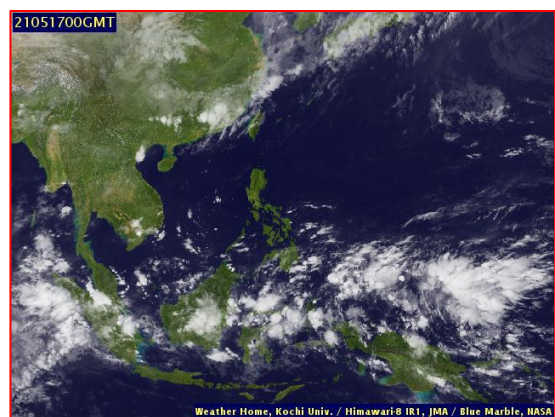
**สภาพอากาศภาคเหนือ** อากาศร้อนถึงร้อนจัดในตอนกลางวัน กับมีฝนฟ้าคะนองร้อยละ 10 ของพื้นที่ และมีลมกระโชกแรงบางแห่ง ส่วนมากบริเวณจังหวัดแม่ฮ่องสอน เชียงใหม่ น่าน แพร่ อุตรดิตถ์ สุโขทัย พิษณุโลก เพชรบูรณ์ และตาก อุณหภูมิต่ำสุด 23-28 องศาเซลเซียส อุณหภูมิสูงสุด 36-40 องศาเซลเซียส ลมตะวันตกเฉียงใต้ ความเร็ว 10-20 กม./ชม.

### ผลคาดการณ์ปริมาณน้ำฝนล่วงหน้า 1-7 วัน ภาคเหนือ

ในช่วงวันที่ 16 - 17 พ.ค. 64 อากาศร้อน โดยมีฝนฟ้าคะนอง ร้อยละ 10-30 ของพื้นที่ และมีลมกระโชกแรงบางแห่ง อุณหภูมิต่ำสุด 22-27 องศาเซลเซียส อุณหภูมิสูงสุด 32-39 องศาเซลเซียส ลมตะวันตกเฉียงใต้ ความเร็ว 10-25 กม./ชม. ส่วนในช่วงวันที่ 18 - 22 พ.ค. 64 มีฝนฟ้าคะนอง ร้อยละ 40-60 ของพื้นที่ กับมีฝนตกหนักบางแห่ง อุณหภูมิต่ำสุด 23-25 องศาเซลเซียส อุณหภูมิสูงสุด 34-37 องศาเซลเซียส ลมตะวันตกเฉียงใต้ ความเร็ว 10-20 กม./ชม.



แผนที่อากาศ วันที่ 17 พ.ค. 2564 เวลา 07.00 น.



ภาพถ่ายจากดาวเทียม วันที่ 17 พ.ค. 2564

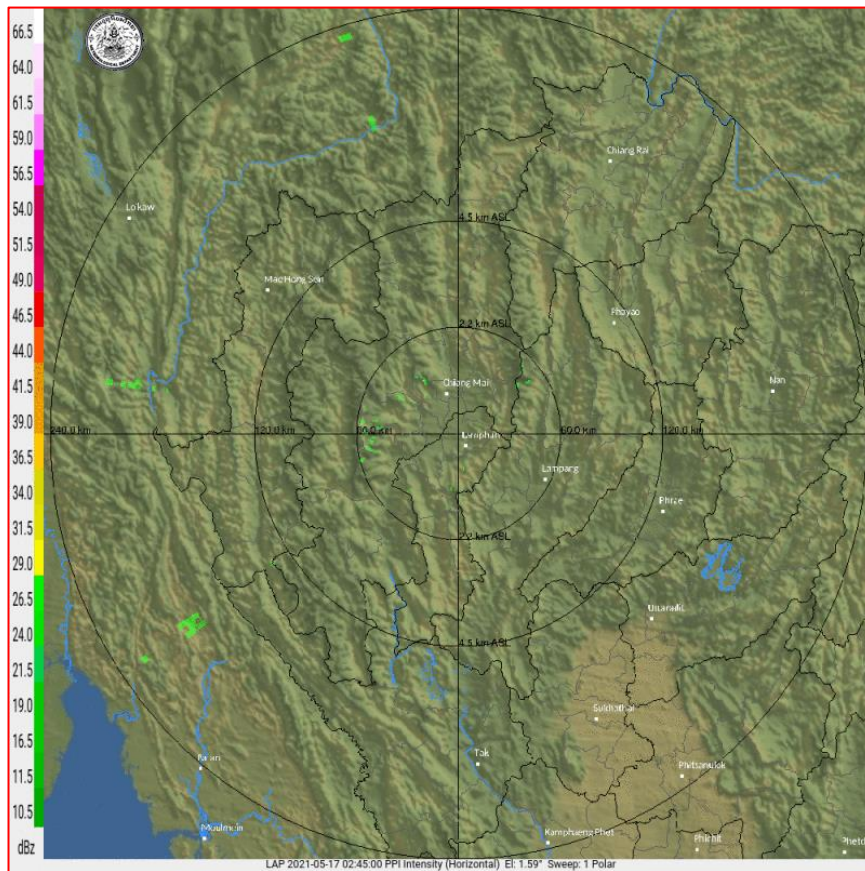
2) สถานการณ์ฝน

จากข้อมูลสถานการณ์ฝนในพื้นที่ลุ่มน้ำยมและน่านของวันที่ 16 พฤษภาคม 2564 จากกรมทรัพยากรน้ำ กรมอุตุนิยมวิทยา กรมชลประทาน และสถาบันสารสนเทศทรัพยากรน้ำ (องค์การมหาชน) พบว่าไม่มีปริมาณฝนตกในพื้นที่ลุ่มน้ำยมและน่าน

ข้อมูลสถานการณ์ฝนในพื้นที่ลุ่มน้ำยมและน่าน ณ วันที่ 16 พฤษภาคม 2564 เวลา 07.00 น.

ลุ่มน้ำ	จังหวัด*	ปริมาณฝน 24 ชม.(มม.)
ยม	สุโขทัย	ไม่มีฝน
	แพร่	-
น่าน	พิจิตร (สภช.)	ไม่มีฝน
	พิษณุโลก	ไม่มีฝน
	น่าน	ไม่มีฝน
	อุตรดิตถ์	-

หมายเหตุ “ - ” คือ ยังไม่ได้รับรายงาน, \*จังหวัดมีพื้นที่ลุ่มน้ำมากกว่าร้อยละ 50 ขึ้นไป



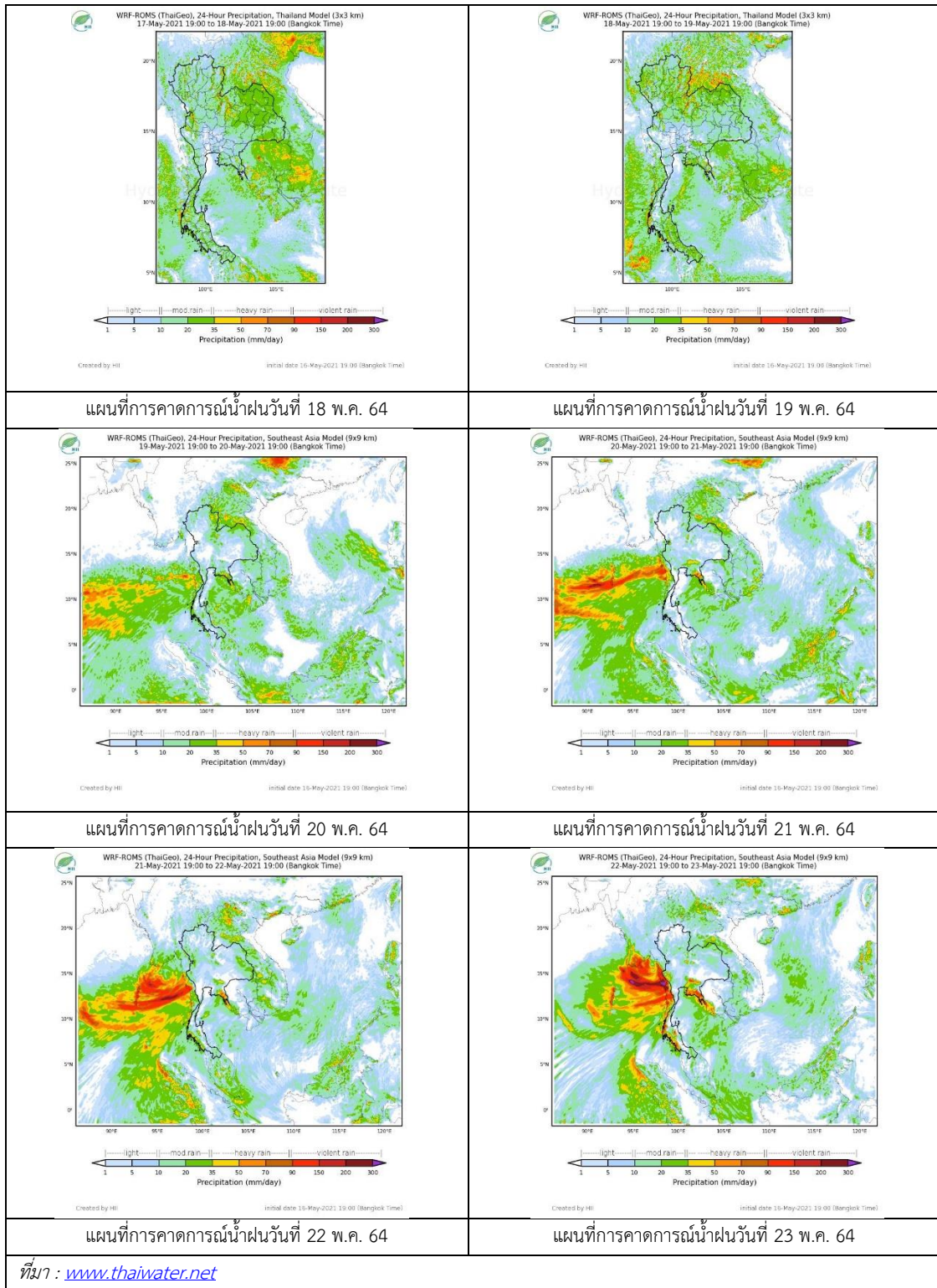
ภาพเรดาร์ตรวจอากาศ “ลำพูน”

ณ วันที่ 17 พฤษภาคม 2564 เวลา 09.45 น.

(ที่มา : กรมอุตุนิยมวิทยา <https://weather.tmd.go.th/phs.php>)



สถานการณ์น้ำฝน (แผนภาพคาดการณ์ฝนล่วงหน้าความละเอียดสูง WRF-ROMS Model)



### 3) ข้อมูลปริมาณน้ำในลำน้ำ

สถานการณ์น้ำท่า ( 13 – 17 พ.ค. 2564 ที่มา: กรมชลประทาน)

สถานี	แม่น้ำ	อำเภอ	จังหวัด	ระดับตลิ่ง	พท.หีส	ศุกร์	เสาร์	อาทิตย์	จันทร์	แนวโน้ม (เพิ่ม/ ลด)
				ปริมาณน้ำ (ลบ.ม./วิ.)	13 พ.ค.	14 พ.ค.	15 พ.ค.	16 พ.ค.	17 พ.ค.	
Y.14A	ยม	ศรีสัชชนาลัย	สุโขทัย	11.30	1.91	1.79	1.73	1.68	1.64	ลดลง
					13.68	9.50	7.92	6.80	6.02	
Y.16	ยม	บางระกำ	พิษณุโลก	7.30	-0.04	-0.05	-0.04	-0.05	-0.10	เพิ่มขึ้น
					207.00	***	***	***	***	
Y.5	ยม	โพทะเล	พิจิตร	8.10	-1.53	-1.53	-1.54	-1.54	-1.54	ทรงตัว
					464.00	***	***	***	***	
N.60	น่าน	ตรอน	อุตรดิตถ์	8.00	0.61	0.51	0.62	0.65	0.75	เพิ่มขึ้น
					1990.00	83.87	71.86	85.18	89.21	
N.27A	น่าน	พรหมพิราม	พิษณุโลก	8.64	0.97	0.68	0.51	0.87	1.06	เพิ่มขึ้น
					1056.00	83.98	66.77	58.32	77.61	
N.7A	น่าน	บางมูลนาก	พิจิตร	10.37	1.55	1.55	1.37	1.22	1.61	เพิ่มขึ้น
					1365.00	111.80	111.80	102.00	94.35	

\*\*\* ยังไม่ได้รับรายงาน



สะพานพระแม่ย่า ต.ธานี อ.เมือง  
จ.สุโขทัย (ลุ่มน้ำยม)



สะพานสุพรรณกัลยา  
ต.วัดจันทร์ อ.เมือง จ.พิษณุโลก (ลุ่มน้ำน่าน)

### ปริมาณน้ำในลำน้ำในพื้นที่ลุ่มน้ำยมและน่าน

(หมายเหตุ ที่มา : <http://mekhala.dwr.go.th/cctv/>)

#### 4) สรุป

รายงานสถานการณ์น้ำลุ่มน้ำยมและน่านวันที่ 17 พฤษภาคม 2564

- สถานการณ์น้ำในลุ่มน้ำยมอยู่ในเฟ้าระวังภาวะน้ำน้อย ระดับน้ำในลำน้ำส่วนใหญ่มีแนวโน้มทรงตัว
- สถานการณ์น้ำในลุ่มน้ำน่านอยู่ในเฟ้าระวังภาวะน้ำน้อย ระดับน้ำในลำน้ำส่วนใหญ่มีแนวโน้มเพิ่มขึ้น