



ศูนย์ป้องกันวิกฤติน้ำ  
กรมทรัพยากรน้ำ  
กระทรวงทรัพยากรธรรมชาติและสิ่งแวดล้อม



# สถานการณ์น้ำในพื้นที่ลุ่มน้ำ บางปะกง

วันที่ 12 มกราคม 2560

## สถานการณ์น้ำ

- ลุ่มน้ำบางปะกง ปัจจุบันสถานการณ์น้ำในลำน้ำ โดยทั่วไปยังคงอยู่ในภาวะปกติ (ระดับน้ำต่ำกว่าระดับตลิ่งต่ำสุด) ระดับน้ำในลำน้ำส่วนใหญ่มีแนวโน้มลดลง

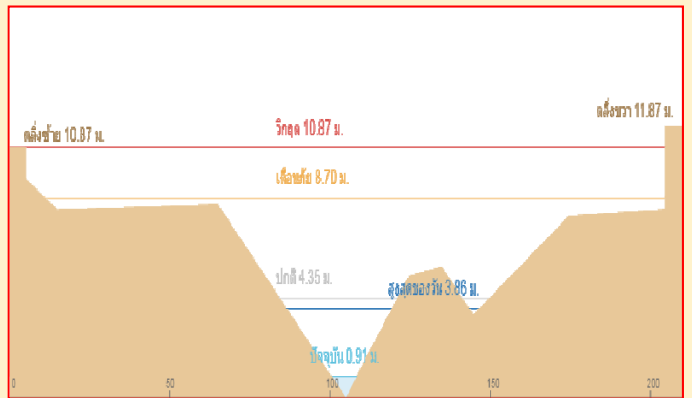
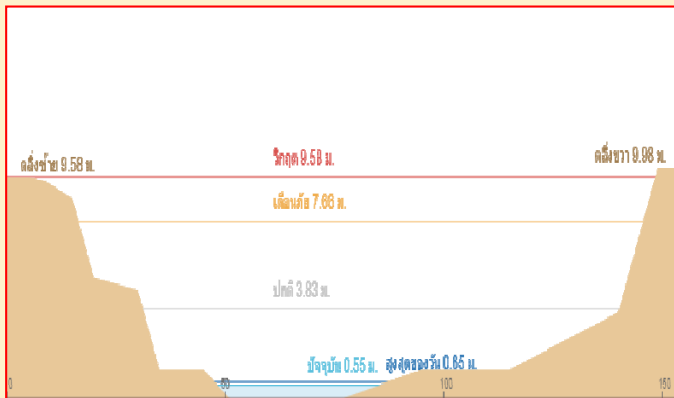
## พื้นที่ประสบอุทกภัยในพื้นที่ลุ่มน้ำบางปะกง

- ไม่มีพื้นที่ประสบอุทกภัย

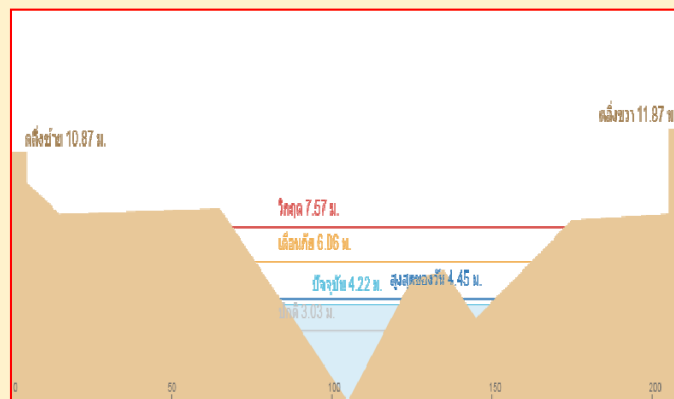


## ระดับน้ำของสถานีโทรมาตรในพื้นที่

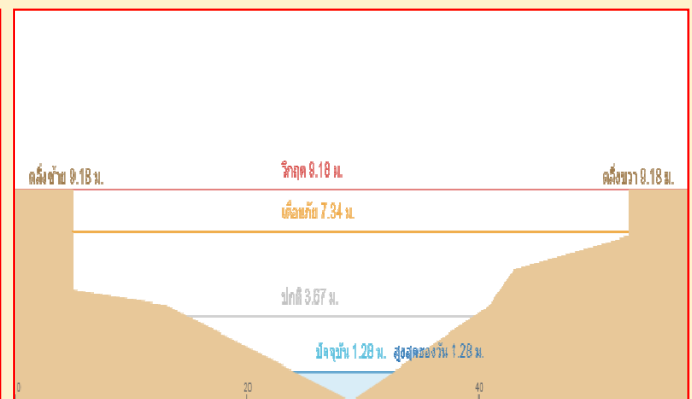
1. สถานีบ้านบางขนาก อ.บางน้ำเปรี้ยว จ.ฉะเชิงเทรา (ลดลง)    2. สถานีบ้านโยธะกา อ.บ้านสร้าง จ.ปราจีนบุรี (ลดลง)



3. สถานีบ้านใหม่ อ.เมือง จ.นครนายก (ลดลง)



4. สถานีบ้านทุ่งกระทราย อ.กิ่งเกาะจันทร์ จ.ชลบุรี (ลดลง)



รวดเร็ว มีคุณภาพ โปร่งใส มีคุณธรรม

# รายงานสถานการณ์น้ำลุ่มน้ำบางปะกง

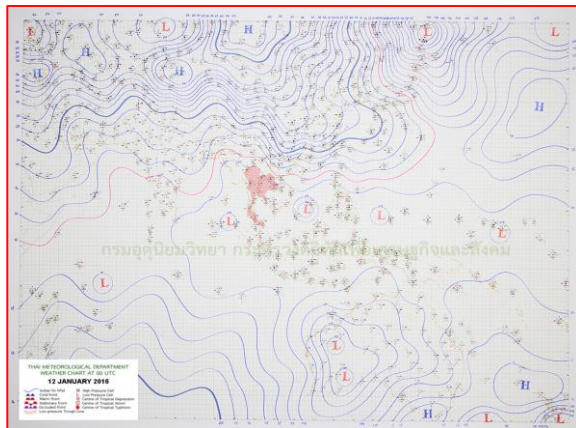
## วันที่ 12 มกราคม 2560

### 1) สภาพภูมิอากาศ

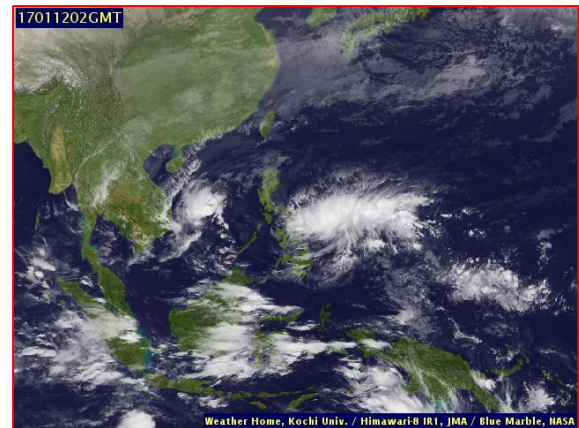
**ลักษณะอากาศทั่วไป** (ที่มา: กรมอุตุนิยมวิทยา)

พยากรณ์อากาศ 24 ชั่วโมงข้างหน้า สถานการณ์ฝนในภาคใต้ได้คลี่คลายแล้วและเข้าสู่สภาวะปกติตามฤดูกาล สำหรับภาคเหนือ ภาคกลาง ภาคตะวันออก และกรุงเทพมหานครและปริมณฑล จะมีฝนตกได้ในระยะนี้ ส่วนคลื่นลมบริเวณทะเลอันดามันตอนบนตั้งแต่จังหวัดระนองขึ้นไปมีกำลังปานกลาง โดยมีคลื่นสูงประมาณ 2 เมตร ขอให้ชาวเรือเดินเรือด้วยความระมัดระวัง

**สภาพอากาศภาคตะวันออก** มีเมฆมาก กับมีฝน ร้อยละ 40 ของพื้นที่ บริเวณจังหวัดชลบุรี และระยอง อุณหภูมิต่ำสุด 23-24 องศาเซลเซียส อุณหภูมิสูงสุด 29-32 องศาเซลเซียส ผลคาดการณ์ปริมาณน้ำฝนล่วงหน้า 1-7 วัน ในช่วงวันที่ 12-13 ม.ค. 60 มีฝนฟ้าคะนองร้อยละ 20-40 ของพื้นที่ อุณหภูมิต่ำสุด 22-24 องศาเซลเซียส อุณหภูมิสูงสุด 27-32 องศาเซลเซียส ส่วนในช่วงวันที่ 14 -17 ม.ค. 60 อากาศเย็น อุณหภูมิจะลดลง 1-3 องศาเซลเซียส



แผนที่อากาศ วันที่ 12 ม.ค. 2560 เวลา 07.00 น.



ภาพถ่ายจากดาวเทียม วันที่ 12 ม.ค. 2560

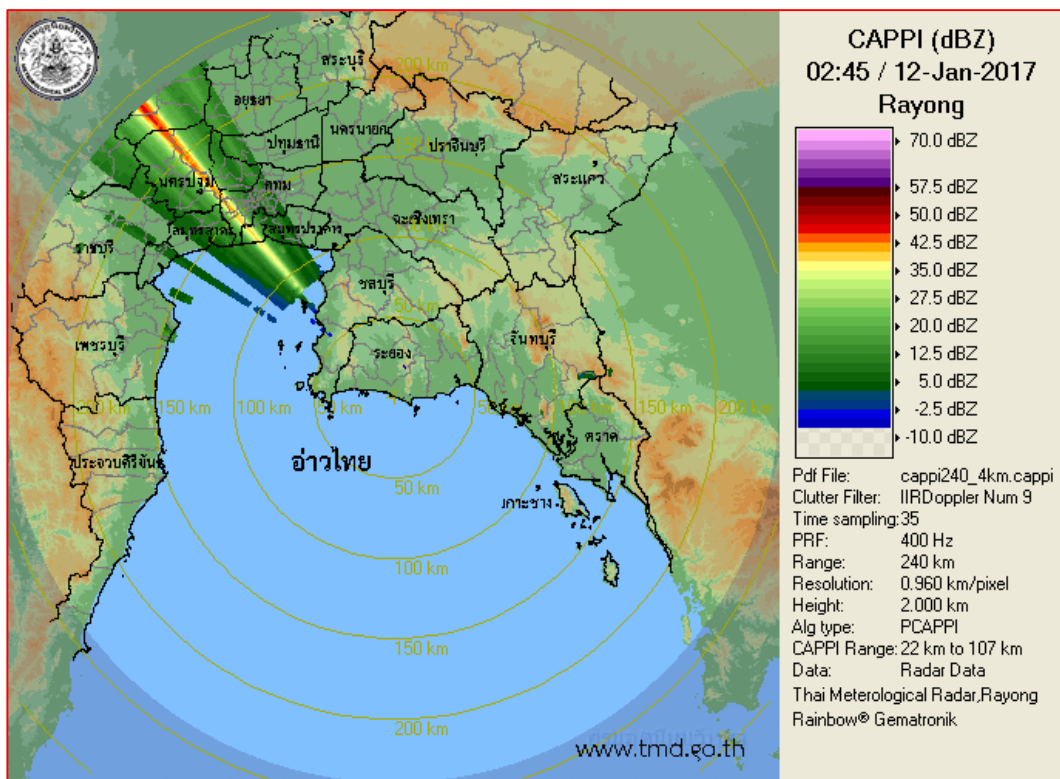
2) สถานการณ์ฝน

จากข้อมูลสถานการณ์ฝนในพื้นที่ลุ่มน้ำบางปะกงของวันที่ 12 มกราคม 2560 จากกรมทรัพยากรน้ำ กรมอุตุนิยมวิทยา และสถาบันสารสนเทศทรัพยากรน้ำและการเกษตร (องค์การมหาชน) พบว่า มีฝนตกเล็กน้อยถึงปานกลางในบางพื้นที่ โดยเฉพาะบริเวณอำเภอเมือง ท่าตะเียบ และสนามชัยเขต จังหวัด ฉะเชิงเทรา อำเภอบ้านสร้าง จังหวัดปราจีนบุรี อำเภอแก่งคอย จังหวัดสระบุรี มีปริมาณฝน 0.3 – 13.8 มม.

ข้อมูลสถานการณ์ฝนในพื้นที่ลุ่มน้ำบางปะกง ณ วันที่ 12 มกราคม 2560 เวลา 07.00 น.

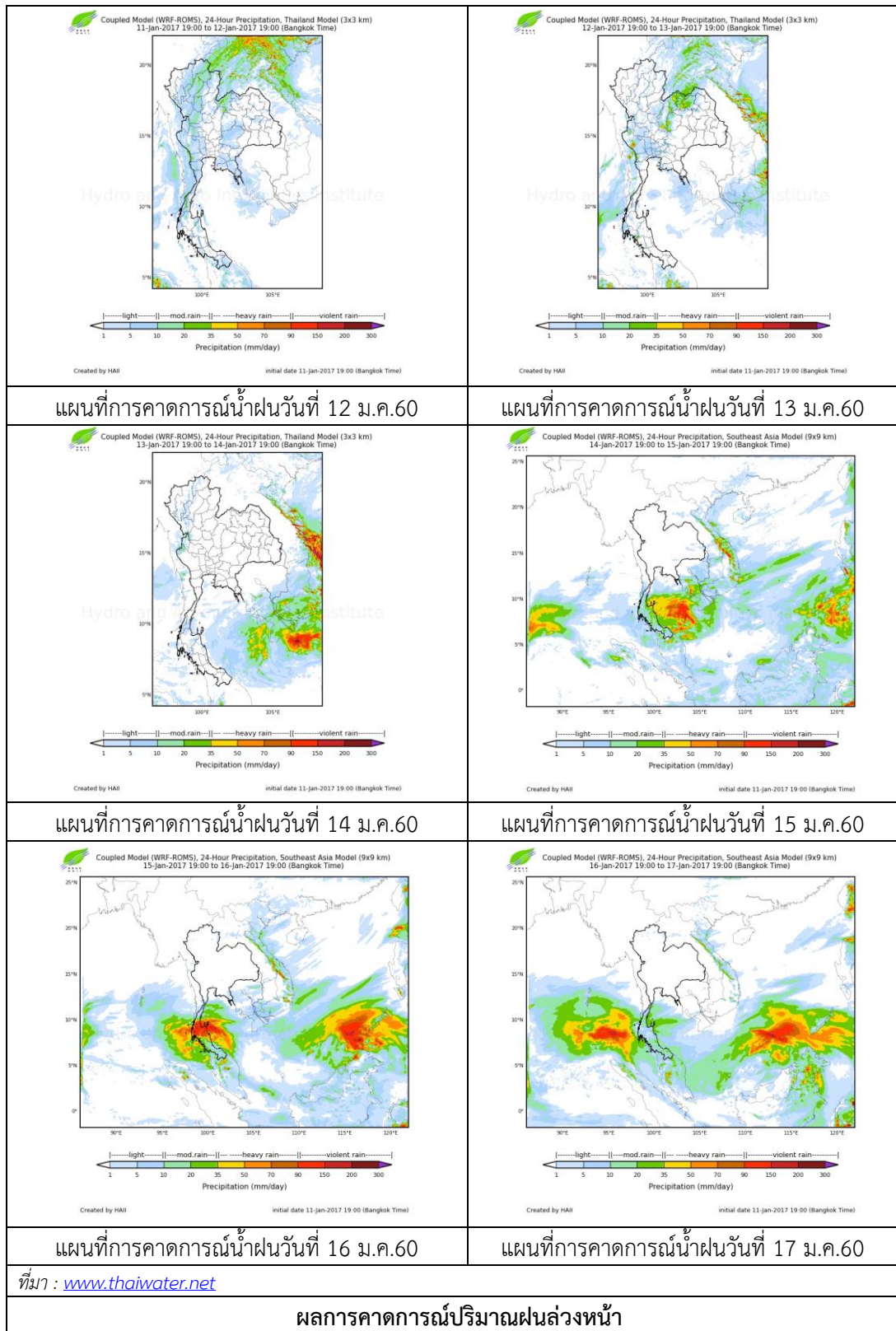
ลำดับ	สถานี	ปริมาณฝน (มม.)
1	บ้านโสรธร ต.หน้าเมือง อ.เมือง จ.ฉะเชิงเทรา	0.3
2	บ้านโยธะกา ต.บางเตย อ.บ้านสร้าง จ.ปราจีนบุรี	0.3
3	บ้านทุ่งยายชี ต.ท่าตะเียบ อ.ท่าตะเียบ จ.ฉะเชิงเทรา	13.8
4	บ้านชะอม ต.ชะอม อ.แก่งคอย จ.สระบุรี	1.0
5	บ้านชำปางาม ต.ท่ากระดาน อ.สนามชัยเขต จ.ฉะเชิงเทรา	0.8

หมายเหตุ “ฝน” คือ ฝนวัดปริมาณไม่ได้ (ต่ำกว่า 0.1 มิลลิเมตร)



ภาพเรดาร์ตรวจอากาศ “ระยอง” ณ วันที่ 12 มกราคม 2560 (ที่มา : กรมอุตุนิยมวิทยา)

สถานการณ์น้ำฝน



3) ข้อมูลปริมาณน้ำในลำน้ำ

ลุ่มน้ำบางปะกง ปัจจุบันสถานการณ์น้ำในลำน้ำโดยทั่วไปยังคงอยู่ในภาวะปกติ (ระดับน้ำต่ำกว่าระดับตลิ่งต่ำสุด) ระดับน้ำในลำน้ำส่วนใหญ่มีแนวโน้มลดลง

สถานการณ์น้ำท่า (8 – 12 ม.ค. 2560 ที่มา: กรมชลประทาน)

สถานี	อำเภอ	จังหวัด	ระดับตลิ่ง	อาทิตย์	จันทร์	อังคาร	พุธ	พฤหัสบดี
			ปริมาณน้ำ (ลบ.ม./วิ.)	8 ม.ค.	9 ม.ค.	10 ม.ค.	11 ม.ค.	12 ม.ค.
Kgt.19A	พนัสนิคม	ชลบุรี	4.8	1.83	1.82	1.82	1.82	1.62
			*	*	*	*	*	*
Ny.1B	เมือง	นครนายก	8.81	4.39	4.24	4.62	4.25	4.64
			206	12.60	9.00	19.60	9.25	20.2
Ny.3	บ้านนา	นครนายก	6.26	1.75	1.74	1.74	1.74	1.75
			ติดฝาย	*	*	*	*	*
Ny.4	เมือง	ปราจีนบุรี	3.37	0.33	0.32	0.32	0.32	0.32
			177	*	*	*	*	*
Ny.7	เมือง	นครนายก	5.38	3.62	3.51	3.58	3.60	3.97
			*	*	*	*	*	*

หมายเหตุ \* ไม่มีข้อมูล

ข้อมูลระดับน้ำจากระบบตรวจวัดสภาพทางไกลอัตโนมัติลุ่มน้ำบางปะกง-ปราจีนบุรี กรมทรัพยากรน้ำ  
ประจำวันที่ 12 มกราคม 2560

ข้อมูลระดับน้ำ (10 – 12 ม.ค.2560 ที่มา: กรมทรัพยากรน้ำ)

สถานี	ตำบล	อำเภอ	จังหวัด	ระดับ ตลิ่ง (ต่ำสุด)	อังคาร	พุธ	พฤหัสบดี	แนวโน้ม
					10 ม.ค.	11 ม.ค.	12 ม.ค.	(เพิ่ม/ ลด)
บ้านโสร	หน้าเมือง	เมือง	ฉะเชิงเทรา	9.85	0.65	0.63	0.58	ลดลง
บ้านบางขนาก	บางขนาก	บางน้ำเปรี้ยว	ฉะเชิงเทรา	9.58	0.29	0.38	0.29	ลดลง
บ้านโยธะกา	บางเตย	บ้านสร้าง	ปราจีนบุรี	10.87	3.92	3.91	1.28	ลดลง
บ้านใหม่	ศรีนาวา	เมือง	นครนายก	7.57	4.49	4.49	4.19	ลดลง
บ้านทุ่งยายชี	ท่าตะเกียบ	ท่าตะเกียบ	ฉะเชิงเทรา	5.78	1.81	1.87	1.71	ลดลง
บ้านทุ่งกระทราย	เกาะจันทร์	กึ่งเกาะจันทร์	ชลบุรี	9.18	1.70	1.38	1.03	ลดลง