

รายงานสถานการณ์น้ำลุ่มน้ำเจ้าพระยา

วันที่ 21 พฤษภาคม 2564

1) สภาพภูมิอากาศ

ลักษณะอากาศทั่วไป (ที่มา: กรมอุตุนิยมวิทยา)

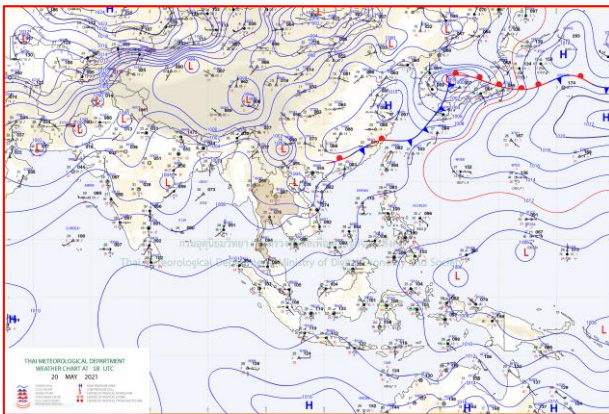
พยากรณ์อากาศ 24 ชั่วโมงข้างหน้า มรสุมตะวันตกเฉียงใต้ที่พัดปกคลุมทะเลอันดามัน ประเทศไทย และอ่าวไทยมีกำลังค่อนข้างแรง ทำให้บริเวณดังกล่าวมีฝนฟ้าคะนองกับมีลมกระโชกแรงบางพื้นที่ โดยมีฝนตกหนักบางแห่งบริเวณภาคตะวันออก และภาคใต้ ขอให้ประชาชนบริเวณประเทศไทยระมัดระวังอันตรายจากฝนฟ้าคะนอง ลมกระโชกแรง และฝนตกหนัก ที่เกิดขึ้นในระยะนี้ไว้ด้วย

สำหรับบริเวณทะเลอันดามันมีคลื่นสูงประมาณ 2 เมตร ส่วนอ่าวไทยคลื่นสูง 1-2 เมตร และบริเวณที่มีฝนฟ้าคะนองคลื่นสูงมากกว่า 2 เมตร ขอให้ชาวเรือบริเวณทะเลอันดามันและอ่าวไทย ควรเพิ่มความระมัดระวังในการเดินเรือบริเวณที่มีฝนฟ้าคะนองไว้ด้วย

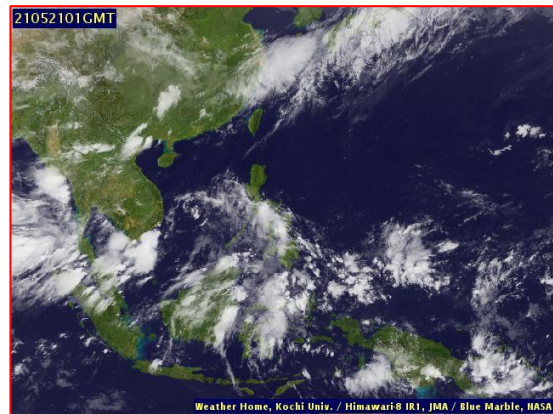
สภาพอากาศภาคกลาง มีฝนฟ้าคะนองร้อยละ 20 ของพื้นที่ กับมีลมกระโชกแรงบางแห่ง ส่วนมากบริเวณจังหวัดราชบุรี สุพรรณบุรี กาญจนบุรี อุทัยธานี ชัยนาท นครสวรรค์ ลพบุรี และสระบุรี อุณหภูมิต่ำสุด 25-27 องศาเซลเซียส อุณหภูมิสูงสุด 36-38 องศาเซลเซียส ลมตะวันตกเฉียงใต้ ความเร็ว 10-25 กม./ชม.

ผลคาดการณ์ปริมาณน้ำฝนล่วงหน้า 1-7 วัน ภาคกลาง

ในช่วงวันที่ 20 - 22 พ.ค. 64 มีฝนฟ้าคะนอง ร้อยละ 30-40 ของพื้นที่ ส่วนในช่วงวันที่ 23 - 26 พ.ค. 64 มีฝนฟ้าคะนอง ร้อยละ 40-60 ของพื้นที่ กับมีฝนตกหนักบางแห่ง อุณหภูมิต่ำสุด 23-25 องศาเซลเซียส อุณหภูมิสูงสุด 34-36 องศาเซลเซียส ลมตะวันตกเฉียงใต้ ความเร็ว 10-20 กม./ชม.



แผนที่อากาศ วันที่ 21 พ.ค. 2564 เวลา 01.00 น.



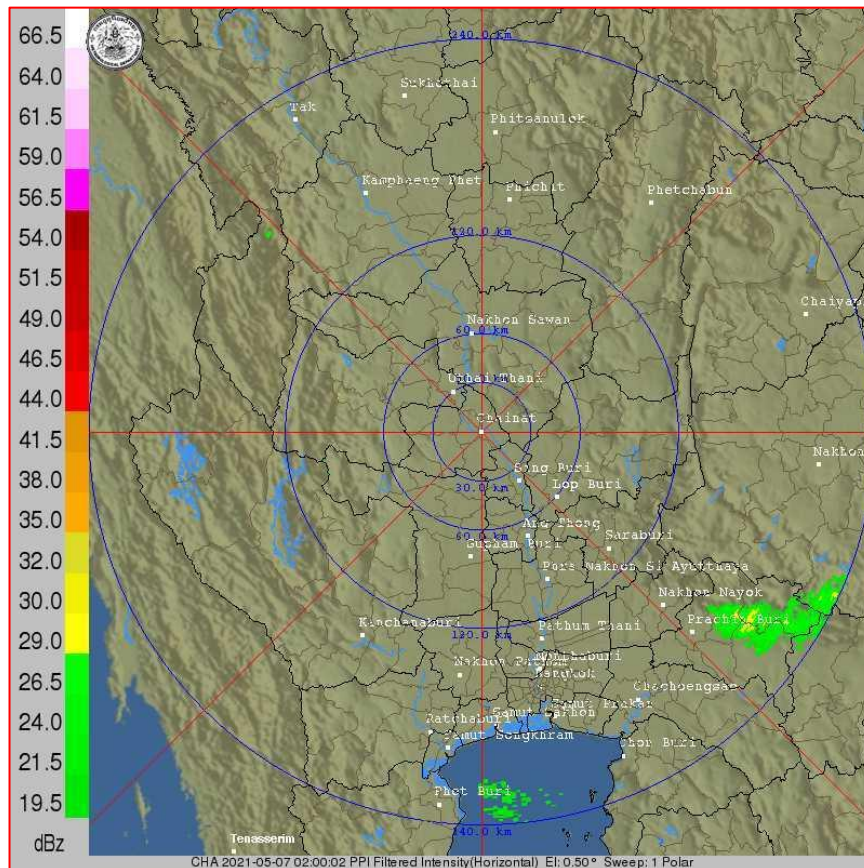
ภาพถ่ายจากดาวเทียม วันที่ 21 พ.ค. 2564

2) สถานการณ์ฝน

จากข้อมูลสถานการณ์ฝนในพื้นที่ลุ่มน้ำเจ้าพระยาของวันที่ 20 พฤษภาคม 2564 จากกรมทรัพยากรน้ำ กรมอุตุนิยมวิทยา กรมชลประทาน และสถาบันสารสนเทศทรัพยากรน้ำ (องค์การมหาชน) พบว่าไม่มีปริมาณฝนตกในพื้นที่ลุ่มน้ำเจ้าพระยา

ข้อมูลสถานการณ์ฝนในพื้นที่ลุ่มน้ำเจ้าพระยา ณ วันที่ 20 พฤษภาคม 2564 เวลา 07.00 น.

| ลุ่มน้ำ | จังหวัด* | ปริมาณฝน 24 ชม.(มม.) |
|--|------------------|-------------------------|
| เจ้าพระยา | นครสวรรค์ | ไม่มีฝน |
| | พระนครศรีอยุธยา | ไม่มีฝน |
| | ลพบุรี | ไม่มีฝน |
| | ปทุมธานี (สภ.ช.) | ไม่มีฝน |
| | กรุงเทพมหานคร | - |
| หมายเหตุ “ - ” คือ ยังไม่ได้รับรายงาน, *จังหวัดมีพื้นที่ลุ่มน้ำมากกว่าร้อยละ 50 ขึ้นไป | | |

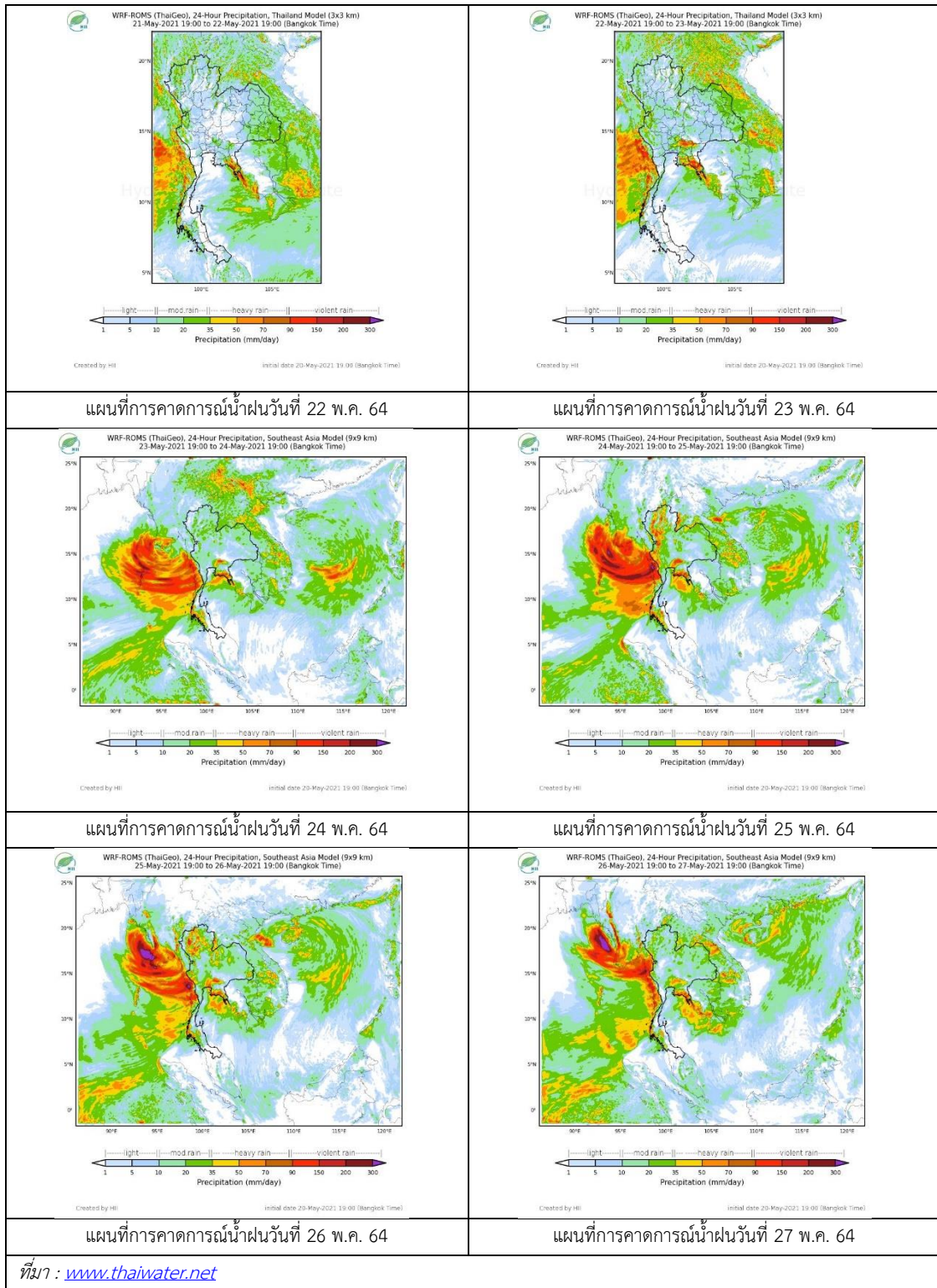


ภาพเรดาร์ตรวจอากาศ “ชัยนาท”

ณ วันที่ 7 พฤษภาคม 2564 เวลา 09.00 น.

(ที่มา : กรมอุตุนิยมวิทยา <https://weather.tmd.go.th/phs.php>)

สถานการณ์น้ำฝน (แผนภาพคาดการณ์ฝนล่วงหน้าความละเอียดสูง WRF-ROMS Model)



3) ข้อมูลปริมาณน้ำในลำน้ำ

สถานการณ์น้ำท่า (17 – 21 พ.ค. 2564 ที่มา: กรมชลประทาน)

| สถานี | แม่น้ำ | อำเภอ | จังหวัด | ระดับตลิ่ง | จันทร์ | อังคาร | พุธ | พฤหัสบดี | ศุกร์ | แนวโน้ม (เพิ่ม/ ลด) |
|-------|-----------|---------------------|---------------------|--------------------------|------------|------------|------------|------------|------------|---------------------------|
| | | | | ปริมาณน้ำ (ลบ.ม./วิ.) | 17 พ.ค. | 18 พ.ค. | 19 พ.ค. | 20 พ.ค. | 21 พ.ค. | |
| C.2 | เจ้าพระยา | เมือง | นครสวรรค์ | 26.20 | 16.44 | 16.37 | 16.46 | 16.53 | 16.59 | เพิ่มขึ้น |
| | | | | 3590.00 | 117.00 | 112.00 | 119.00 | 124.00 | 129.00 | |
| C.13 | เจ้าพระยา | สรรพยา | ชัยนาท | 16.34 | 13.61 | 13.45 | 13.25 | 13.14 | 12.99 | ลดลง |
| | | | | 2840.00 | 70.00 | 70.00 | 70.00 | 70.00 | 70.00 | |
| C.3 | เจ้าพระยา | เมือง สิงห์บุรี | สิงห์บุรี | 13.40 | 1.71 | 1.66 | 1.72 | 1.71 | 1.72 | เพิ่มขึ้น |
| | | | | 2900.00 | ** | ** | ** | ** | ** | |
| C.35 | เจ้าพระยา | พระนคร ศรีอยุธยา | พระนคร ศรีอยุธยา | 4.58 | 1.52 | 1.57 | 1.55 | 0.70 | 0.62 | ลดลง |
| | | | | 1179.00 | ** | ** | ** | ** | ** | |
| C.36 | เจ้าพระยา | บางบาล | พระนคร ศรีอยุธยา | 4.00 | 0.41 | 0.39 | 0.27 | 0.13 | -0.03 | ลดลง |
| | | | | 420.00 | ** | ** | ** | ** | ** | |
| C.37 | เจ้าพระยา | บางบาล | พระนคร ศรีอยุธยา | 3.80 | 0.41 | 0.30 | 0.25 | 0.07 | -0.04 | ลดลง |
| | | | | 148.00 | ** | ** | ** | ** | ** | |

*** ยังไม่ได้รับรายงาน



บ้านทับกฤช ต.ทับกฤชใต้ อ.ชุมแสง
จ.นครสวรรค์ (ลุ่มน้ำเจ้าพระยา)



บ้านท้ายดง ต.บางกระบือ อ.สามโคก
จ.ปทุมธานี (ลุ่มน้ำเจ้าพระยา)

ปริมาณน้ำในลำน้ำในพื้นที่ลุ่มน้ำเจ้าพระยา

(หมายเหตุ ที่มา : <http://mekhala.dwr.go.th/cctv/>)

4) สรุป

รายงานสถานการณ์น้ำลุ่มน้ำเจ้าพระยาวันที่ 21 พฤษภาคม 2564

- สถานการณ์น้ำในลุ่มน้ำเจ้าพระยาอยู่ในภาวะปกติ ระดับน้ำในลำน้ำส่วนใหญ่มีแนวโน้มลดลง/เพิ่มขึ้น