

รายงานสถานการณ์น้ำลุ่มน้ำบางปะกง-ปราจีนบุรี

วันที่ 24 พฤษภาคม 2564

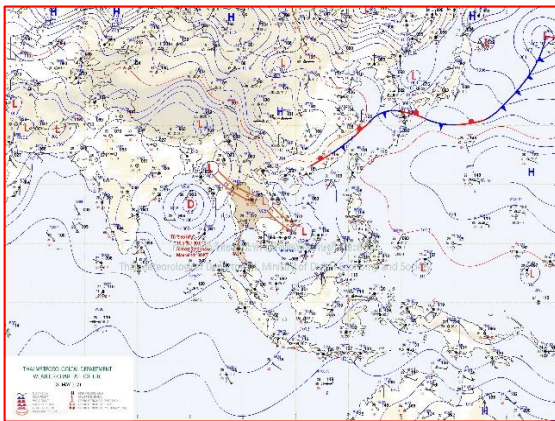
1) สภาพภูมิอากาศ (ที่มา : กรมอุตุนิยมวิทยา)

ลักษณะอากาศทั่วไป

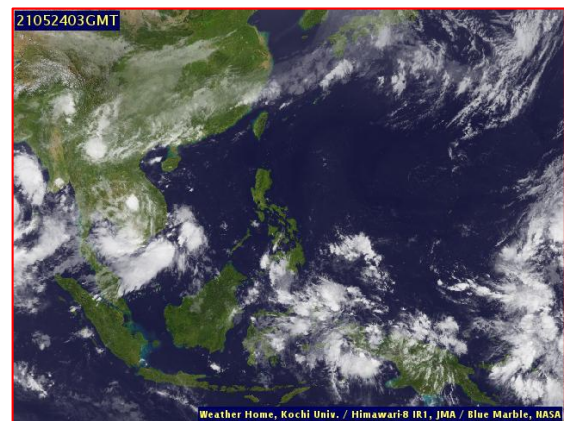
พยากรณ์อากาศ 24 ชั่วโมงข้างหน้า บริเวณประเทศไทยตอนบนมีฝนเพิ่มขึ้น และมีฝนตกหนักบางแห่ง ในภาคเหนือ และภาคตะวันออกเฉียงเหนือ เนื่องจากมีร่องมรสุมพาดผ่านภาคเหนือด้านตะวันออก และภาคตะวันออกเฉียงเหนือ ประกอบกับมรสุมตะวันตกเฉียงใต้ที่พัดปกคลุมทะเลอันดามัน ภาคใต้ และอ่าวไทย มีกำลังแรงขึ้น ทำให้ภาคใต้มีฝนตกหนักบางพื้นที่ และทะเลอันดามันมีคลื่นสูง 2-4 เมตร บริเวณที่มีฝนฟ้าคะนองคลื่นสูงมากกว่า 3 เมตร ส่วนอ่าวไทยตอนบนมีคลื่นสูงประมาณ 2 เมตร บริเวณที่มีฝนฟ้าคะนองคลื่นสูงมากกว่า 2 เมตร และอ่าวไทยตอนล่างมีคลื่นสูง 1-2 เมตร บริเวณที่มีฝนฟ้าคะนองคลื่นสูงประมาณ 2 เมตร อนึ่ง พายุดีเปรสชันที่ปกคลุมอ่าวเบงกอลตอนบน คาดว่าจะทวีกำลังแรงขึ้นเป็นพายุไซโคลนในวันนี้ (24 พ.ค.2564) ทำให้มรสุมตะวันตกเฉียงใต้ที่พัดปกคลุมทะเลอันดามัน ประเทศไทย และอ่าวไทย จะมีกำลังแรงขึ้น ในช่วงวันที่ 24-29 พฤษภาคม 2564

สภาพอากาศภาคตะวันออก

เมฆมาก กับมีฝนฟ้าคะนองร้อยละ 40 ของพื้นที่ และมีฝนตกหนักบางแห่ง บริเวณจังหวัดนครนายก ปราจีนบุรี สระแก้ว ระยอง จันทบุรี และตราด อุณหภูมิต่ำสุด 25-28 องศาเซลเซียส อุณหภูมิสูงสุด 32-36 องศาเซลเซียส ลมตะวันตกเฉียงใต้ ความเร็ว 20-35 กม./ชม. ทะเลมีคลื่นสูงประมาณ 2 เมตร บริเวณที่มีฝนฟ้าคะนองคลื่นสูงมากกว่า 2 เมตร



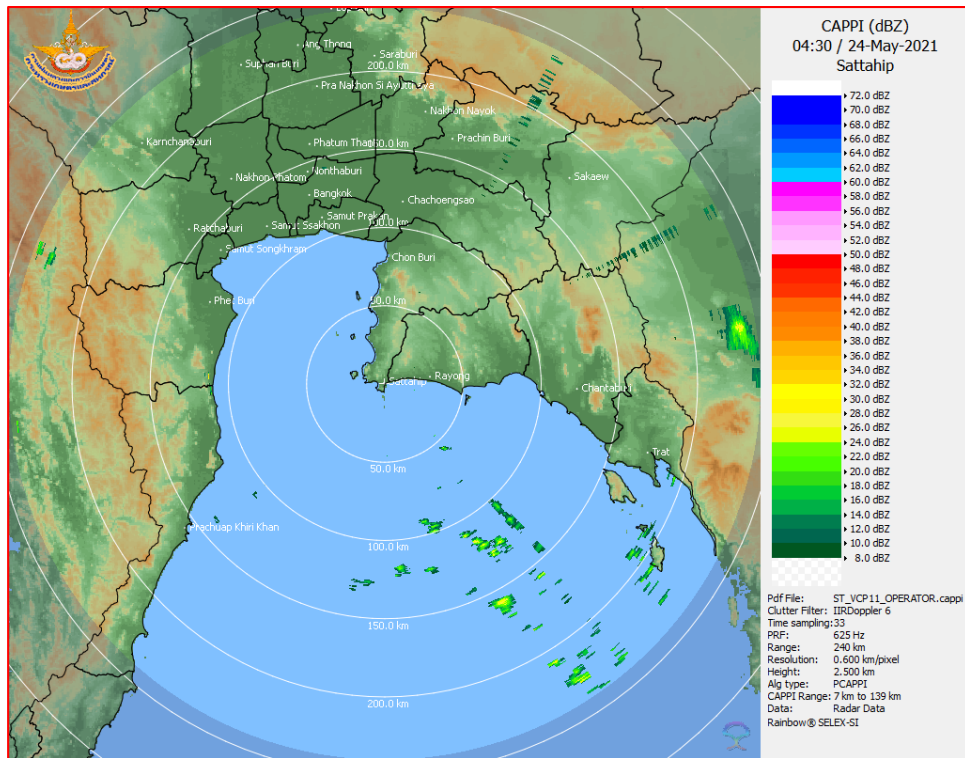
แผนที่อากาศวันที่ 24 พ.ค. 2564 เวลา 07.00 น.



ภาพถ่ายจากดาวเทียมวันที่ 24 พ.ค. 2564 เวลา 10.00 น.

2) สถานการณ์ฝน

จากข้อมูลสถานการณ์ฝนในพื้นที่ลุ่มน้ำบางปะกง-ปราจีนบุรี ของวันที่ 24 พฤษภาคม 2564 จากกรมอุตุนิยมวิทยา สถาบันสารสนเทศทรัพยากรน้ำ (องค์การมหาชน) กรมชลประทาน และกรมทรัพยากรน้ำ พบว่า ไม่มีฝนตกในพื้นที่



ภาพเรดาร์ตรวจอากาศ “สถานีสัตหีบ”
ณ วันที่ 24 พฤษภาคม 2564 เวลา 11.30 น.
(ที่มา : กรมอุตุนิยมวิทยา)

สถานการณ์น้ำฝน

| | |
|--|--|
| <p>WRF-ROMS (ThaiGeo), 24-Hour Precipitation, Thailand Model (3x3 km) 23-May-2021 19:00 to 24-May-2021 19:00 (Bangkok Time)</p> <p>Created by HI Initial date 23-May-2021 19:00 (Bangkok Time)</p> | <p>WRF-ROMS (ThaiGeo), 24-Hour Precipitation, Thailand Model (3x3 km) 24-May-2021 19:00 to 25-May-2021 19:00 (Bangkok Time)</p> <p>Created by HI Initial date 23-May-2021 19:00 (Bangkok Time)</p> |
| <p>แผนที่การคาดการณ์น้ำฝนวันที่ 24 พ.ค. 64</p> | <p>แผนที่การคาดการณ์น้ำฝนวันที่ 25 พ.ค. 64</p> |
| <p>WRF-ROMS (ThaiGeo), 24-Hour Precipitation, Thailand Model (3x3 km) 25-May-2021 19:00 to 26-May-2021 19:00 (Bangkok Time)</p> <p>Created by HI Initial date 23-May-2021 19:00 (Bangkok Time)</p> | <p>WRF-ROMS (ThaiGeo), 24-Hour Precipitation, Southeast Asia Model (9x9 km) 26-May-2021 19:00 to 27-May-2021 19:00 (Bangkok Time)</p> <p>Created by HI Initial date 23-May-2021 19:00 (Bangkok Time)</p> |
| <p>แผนที่การคาดการณ์น้ำฝนวันที่ 26 พ.ค. 64</p> | <p>แผนที่การคาดการณ์น้ำฝนวันที่ 27 พ.ค. 64</p> |
| <p>WRF-ROMS (ThaiGeo), 24-Hour Precipitation, Southeast Asia Model (9x9 km) 27-May-2021 19:00 to 28-May-2021 19:00 (Bangkok Time)</p> <p>Created by HI Initial date 23-May-2021 19:00 (Bangkok Time)</p> | <p>WRF-ROMS (ThaiGeo), 24-Hour Precipitation, Southeast Asia Model (9x9 km) 28-May-2021 19:00 to 29-May-2021 19:00 (Bangkok Time)</p> <p>Created by HI Initial date 23-May-2021 19:00 (Bangkok Time)</p> |
| <p>แผนที่การคาดการณ์น้ำฝนวันที่ 28 พ.ค. 64</p> | <p>แผนที่การคาดการณ์น้ำฝนวันที่ 29 พ.ค. 64</p> |
| <p>ที่มา : www.thaiwater.net</p> | |
| <p>ผลการคาดการณ์ปริมาณฝนล่วงหน้า</p> | |

3) ข้อมูลปริมาณน้ำในลำน้ำ

สถานการณ์น้ำท่า (20 - 24 พ.ค. 64 ที่มา : กรมชลประทาน เวลา 06.00 น.)

| สถานี | อำเภอ | จังหวัด | ลุ่มน้ำ | ระดับ | พฤษภาคม | ตุลาคม | เสาร์ | อาทิตย์ | จันทร์ | แนวโน้ม (เพิ่ม/ ลด) |
|---------|-----------------|------------|------------|------------------------------------|---------|--------|-------|---------|--------|---------------------------|
| | | | | ตลิ่ง(ม.) | 20 | 21 | 22 | 23 | 24 | |
| | | | | ความจุ ลำน้ำ (ลบ.ม./ วิ.) | พ.ค. | พ.ค. | พ.ค. | พ.ค. | พ.ค. | |
| Kgt.19A | เกาะ จันทร์ | ชลบุรี | บางปะกง | 4.8 | 1.74 | 1.72 | 1.58 | 0.93 | 1.00 | เพิ่มขึ้น |
| | | | | 83.95 | 2.65 | 2.40 | 1.13 | * | * | |
| Kgt.30 | เทศบาล เมือง | ฉะเชิงเทรา | บางปะกง | 1.70 | * | * | * | * | * | * |
| | | | | น้ำหนุน | * | * | * | * | * | |
| Ny.1B | เมือง | นครนายก | บางปะกง | 8.81 | 4.25 | 4.10 | 4.58 | 4.78 | 4.71 | ลดลง |
| | | | | 246.90 | 9.00 | 6.00 | 16.40 | 22.40 | 20.30 | |
| Ny.3 | บ้านนา | นครนายก | บางปะกง | 6.26 | 3.97 | 3.97 | 3.97 | 3.96 | 3.96 | ทรงตัว |
| | | | | 80.10 | * | * | * | * | * | |
| Ny.4 | เมือง | ปราจีนบุรี | บางปะกง | 3.34 | 0.32 | 0.33 | 0.32 | * | * | * |
| | | | | 185.00 | 0.20 | 0.30 | 0.20 | * | * | |
| Ny.7 | เมือง | นครนายก | บางปะกง | 6.56 | 4.43 | 4.27 | 4.60 | 4.86 | 4.74 | ลดลง |
| | | | | * | * | * | * | * | * | |
| Kgt.1 | เมือง | ปราจีนบุรี | ปราจีนบุรี | 4.13 | 0.17 | 0.08 | 0.17 | -0.04 | -0.01 | เพิ่มขึ้น |
| | | | | 774.00 | * | * | * | * | * | |
| Kgt.3 | กบินทร์ บุรี | ปราจีนบุรี | ปราจีนบุรี | 8.79 | 0.61 | 1.00 | 1.53 | 1.31 | 0.78 | ลดลง |
| | | | | 519.00 | 12.20 | 20.00 | 35.90 | 29.30 | 15.60 | |
| Kgt.6 | ศรีมหา โพธิ์ | ปราจีนบุรี | ปราจีนบุรี | 7.10 | 0.33 | 0.24 | 0.41 | 0.26 | 0.18 | ลดลง |
| | | | | - | * | * | * | * | * | |
| Kgt.9 | เขา ฉกรรจ์ | สระแก้ว | ปราจีนบุรี | 10.00 | 4.35 | 3.43 | * | 3.85 | 3.74 | ลดลง |
| | | | | 483.30 | 42.40 | 0.00 | * | 7.00 | 4.20 | |
| Kgt.10 | เมือง | สระแก้ว | ปราจีนบุรี | 11.00 | 6.23 | 6.10 | 5.79 | 5.78 | 5.70 | ลดลง |
| | | | | 300.00 | 45.70 | 35.00 | 14.60 | 14.20 | 11.00 | |
| Kgt.13A | กบินทร์ บุรี | ปราจีนบุรี | ปราจีนบุรี | 16.17 | 7.17 | 8.07 | 8.20 | 7.57 | 7.23 | ลดลง |
| | | | | 448.90 | 19.40 | 39.75 | 43.00 | 27.40 | 20.60 | |
| Kgt.14 | นาดี | ปราจีนบุรี | ปราจีนบุรี | 7.06 | 1.27 | 1.12 | 1.07 | 1.08 | 1.14 | เพิ่มขึ้น |
| | | | | 370.50 | 0.74 | 0.52 | 0.47 | 0.48 | 0.54 | |

หมายเหตุ* ไม่ได้รับข้อมูล

ปริมาณน้ำในลำน้ำในพื้นที่ลุ่มน้ำบางปะกง-ปราจีนบุรี วันที่ 24 พฤษภาคม 2564



สถานีเซียงสะพานฉะเชิงเทรา ต.หน้าเมือง อ.เมือง จ.ฉะเชิงเทรา
(ลุ่มน้ำบางปะกง – แม่น้ำบางปะกง)

4) สรุป

- สถานการณ์น้ำในลุ่มน้ำบางปะกง อยู่ในภาวะปกติ และระดับน้ำในลำน้ำส่วนใหญ่มีแนวโน้มลดลง
- สถานการณ์น้ำในลุ่มน้ำปราจีนบุรี อยู่ในภาวะปกติ และระดับน้ำในลำน้ำส่วนใหญ่มีแนวโน้มลดลง