

รายงานสถานการณ์น้ำลุ่มน้ำบางปะกง-ปราจีนบุรี

วันที่ 27 พฤษภาคม 2564

1) สภาพภูมิอากาศ (ที่มา : กรมอุตุนิยมวิทยา)

ลักษณะอากาศทั่วไป

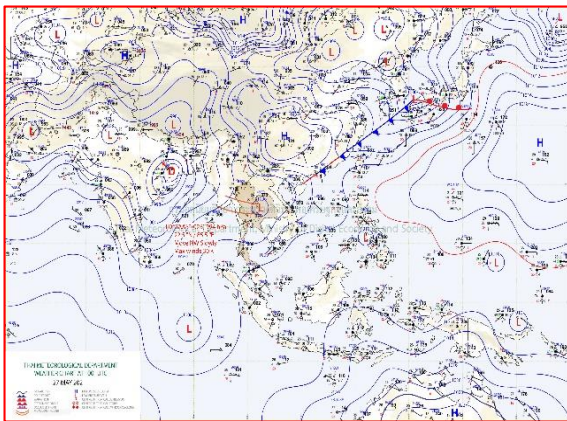
พยากรณ์อากาศ 24 ชั่วโมงข้างหน้า ร่องมรสุมพาดผ่านภาคเหนือตอนล่าง ภาคกลาง และภาคตะวันออกเฉียงเหนือ ประกอบกับมรสุมตะวันตกเฉียงใต้กำลังแรงพัดปกคลุมทะเลอันดามัน ภาคใต้ และอ่าวไทย ลักษณะเช่นนี้ทำให้ภาคเหนือ ภาคตะวันออกเฉียงเหนือ ภาคตะวันออก และภาคใต้ มีฝนตกหนักบางแห่ง

สำหรับคลื่นลมบริเวณทะเลอันดามันและอ่าวไทยมีกำลังแรง โดยทะเลอันดามันมีคลื่นสูง 2-4 เมตร บริเวณที่มีฝนฟ้าคะนองมีคลื่นสูงมากกว่า 4 เมตร ส่วนอ่าวไทยตอนบนทะเลมีคลื่นสูงประมาณ 2 เมตร อ่าวไทยตอนล่างทะเลมีคลื่นสูง 1-2 เมตร

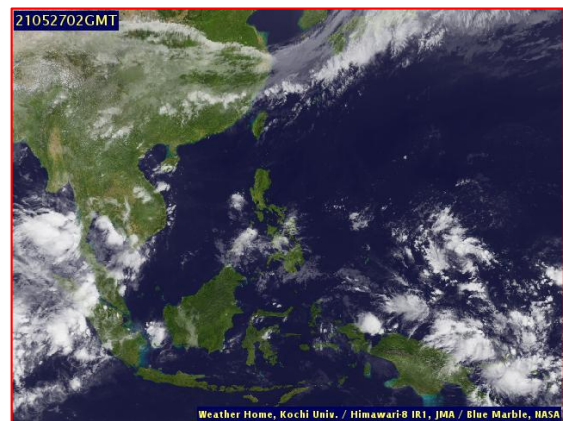
อนึ่ง พายุไซโคลน “ยาอาส” (YAAS) บริเวณรัฐกัลกัตตา ประเทศอินเดีย ได้อ่อนกำลังลงเป็นพายุดีเปรสชันแล้ว คาดว่าจะอ่อนกำลังลงเป็นหย่อมความกดอากาศต่ำในระยะต่อไป

สภาพอากาศภาคตะวันออก

เมฆมาก กับมีฝนฟ้าคะนองร้อยละ 60 ของพื้นที่ และมีฝนตกหนักบางแห่ง บริเวณจังหวัดสระแก้ว ปราจีนบุรี ชลบุรี ระยอง จันทบุรี และตราด อุณหภูมิต่ำสุด 24-27 องศาเซลเซียส อุณหภูมิสูงสุด 31-35 องศาเซลเซียส ลมตะวันตกเฉียงใต้ ความเร็ว 20-35 กม./ชม. ทะเลมีคลื่นสูงประมาณ 2 เมตร บริเวณที่มีฝนฟ้าคะนองคลื่นสูงมากกว่า 2 เมตร



แผนที่อากาศวันที่ 27 พ.ค. 2564 เวลา 07.00 น.



ภาพถ่ายจากดาวเทียมวันที่ 27 พ.ค. 2564 เวลา 09.00 น.

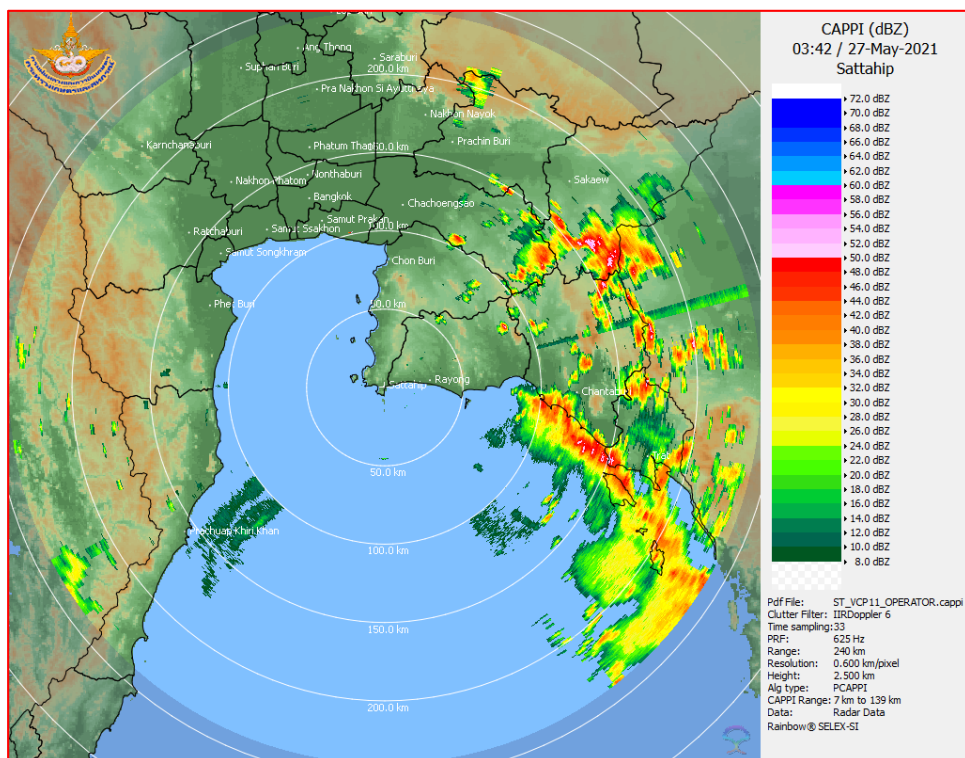
2) สถานการณ์ฝน

จากข้อมูลสถานการณ์ฝนในพื้นที่ลุ่มน้ำบางปะกง-ปราจีนบุรี ของวันที่ 27 พฤษภาคม 2564 จากกรมอุตุนิยมวิทยา สถาบันสารสนเทศทรัพยากรน้ำ (องค์การมหาชน) กรมชลประทาน และกรมทรัพยากรน้ำพบว่า มีฝนตกเล็กน้อยถึงปานกลาง บริเวณจังหวัดนครนายก ปราจีนบุรี สระแก้ว และชลบุรี โดยมีปริมาณฝน 0.4 – 14.9 มม.

ข้อมูลสถานการณ์ฝนในพื้นที่ลุ่มน้ำบางปะกง-ปราจีนบุรี ณ วันที่ 27 พฤษภาคม 2564
(ข้อมูลจากกรมอุตุนิยมวิทยา เวลา 07.00 น.)

ลำดับ	พื้นที่	ปริมาณฝน (มม.)
1	อ.เมือง จ.นครนายก	6.4
2	อ.เมือง จ.ปราจีนบุรี	14.9
3	อ.บ้านสร้าง จ.ปราจีนบุรี	12.5
4	อ.กบินทร์บุรี จ.ปราจีนบุรี	6.5
5	อ.วัฒนานคร จ.สระแก้ว	8.0
6	อ.เมือง จ.สระแก้ว	2.2
7	อ.เมือง จ.ชลบุรี	0.4

หมายเหตุ “ฝน” คือ ฝนวัดปริมาณไม่ได้ (ต่ำกว่า 0.1 มิลลิเมตร), “*” คือ ไม่ได้รับข้อมูล



ภาพเรดาร์ตรวจอากาศ “สถานีสัตหีบ”
ณ วันที่ 27 พฤษภาคม 2564 เวลา 10.42 น.
(ที่มา : กรมอุตุนิยมวิทยา)

สถานการณ์น้ำฝน

<p>WRF-ROMS (ThaiGeo), 24-Hour Precipitation, Thailand Model (3x3 km) 26-May-2021 19:00 to 27-May-2021 19:00 (Bangkok Time)</p> <p>Created by HII Initial date 26-May-2021 19:00 (Bangkok Time)</p>	<p>WRF-ROMS (ThaiGeo), 24-Hour Precipitation, Thailand Model (3x3 km) 27-May-2021 19:00 to 28-May-2021 19:00 (Bangkok Time)</p> <p>Created by HII Initial date 26-May-2021 19:00 (Bangkok Time)</p>
<p>แผนที่การคาดการณ์น้ำฝนวันที่ 27 พ.ค. 64</p>	<p>แผนที่การคาดการณ์น้ำฝนวันที่ 28 พ.ค. 64</p>
<p>WRF-ROMS (ThaiGeo), 24-Hour Precipitation, Thailand Model (3x3 km) 28-May-2021 19:00 to 29-May-2021 19:00 (Bangkok Time)</p> <p>Created by HII Initial date 26-May-2021 19:00 (Bangkok Time)</p>	<p>WRF-ROMS (ThaiGeo), 24-Hour Precipitation, Southeast Asia Model (9x9 km) 29-May-2021 19:00 to 30-May-2021 19:00 (Bangkok Time)</p> <p>Created by HII Initial date 26-May-2021 19:00 (Bangkok Time)</p>
<p>แผนที่การคาดการณ์น้ำฝนวันที่ 29 พ.ค. 64</p>	<p>แผนที่การคาดการณ์น้ำฝนวันที่ 30 พ.ค. 64</p>
<p>WRF-ROMS (ThaiGeo), 24-Hour Precipitation, Southeast Asia Model (9x9 km) 30-May-2021 19:00 to 31-May-2021 19:00 (Bangkok Time)</p> <p>Created by HII Initial date 26-May-2021 19:00 (Bangkok Time)</p>	<p>WRF-ROMS (ThaiGeo), 24-Hour Precipitation, Southeast Asia Model (9x9 km) 31-May-2021 19:00 to 01-Jun-2021 19:00 (Bangkok Time)</p> <p>Created by HII Initial date 26-May-2021 19:00 (Bangkok Time)</p>
<p>แผนที่การคาดการณ์น้ำฝนวันที่ 31 พ.ค. 64</p>	<p>แผนที่การคาดการณ์น้ำฝนวันที่ 1 มิ.ย. 64</p>
<p>ที่มา : www.thaiwater.net</p>	
<p>ผลการคาดการณ์ปริมาณฝนล่วงหน้า</p>	

3) ข้อมูลปริมาณน้ำในลำน้ำ

สถานการณ์น้ำท่า (23 - 27 พ.ค. 64 ที่มา : กรมชลประทาน เวลา 06.00 น.)

สถานี	อำเภอ	จังหวัด	ลุ่มน้ำ	ระดับ	อาทิตย์	จันทร์	อังคาร	พุธ	พฤหัสบดี	แนวโน้ม (เพิ่ม/ ลด)
				ตลิ่ง(ม.)	23	24	25	26	27	
				ความจุ ลำน้ำ (ลบ.ม./ วิ.)	พ.ค.	พ.ค.	พ.ค.	พ.ค.	พ.ค.	
Kgt.19A	เกาะ จันทร์	ชลบุรี	บางปะกง	4.8	0.93	1.00	1.74	1.56	1.70	เพิ่มขึ้น
				83.95	*	*	2.65	0.98	2.20	
Kgt.30	เทศบาล เมือง	ฉะเชิงเทรา	บางปะกง	1.70	*	*	*	*	*	*
				น้ำหนุน	*	*	*	*	*	
Ny.1B	เมือง	นครนายก	บางปะกง	8.81	4.78	4.71	4.64	4.15	3.96	ลดลง
				246.90	22.40	20.30	18.20	7.00	3.60	
Ny.3	บ้านนา	นครนายก	บางปะกง	6.26	3.96	3.96	3.96	3.95	3.95	ทรงตัว
				80.10	*	*	*	*	*	
Ny.4	เมือง	ปราจีนบุรี	บางปะกง	3.34	*	*	*	*	0.40	*
				185.00	*	*	*	*	1.00	
Ny.7	เมือง	นครนายก	บางปะกง	6.56	4.86	4.74	4.59	4.32	4.09	ลดลง
				*	*	*	*	*	*	
Kgt.1	เมือง	ปราจีนบุรี	ปราจีนบุรี	4.13	-0.04	-0.01	-0.17	-0.09	0.01	เพิ่มขึ้น
				774.00	*	*	*	*	*	
Kgt.3	กบินทร์ บุรี	ปราจีนบุรี	ปราจีนบุรี	8.79	1.31	0.78	0.55	0.42	0.34	ลดลง
				519.00	29.30	15.60	11.00	8.40	6.80	
Kgt.6	ศรีมหา โพธิ์	ปราจีนบุรี	ปราจีนบุรี	7.10	0.26	0.18	0.29	0.36	0.45	เพิ่มขึ้น
				-	*	*	*	*	*	
Kgt.9	เขา ฉกรรจ์	สระแก้ว	ปราจีนบุรี	10.00	3.85	3.74	3.73	3.70	3.71	เพิ่มขึ้น
				483.30	7.00	4.20	4.00	3.40	3.60	
Kgt.10	เมือง	สระแก้ว	ปราจีนบุรี	11.00	5.78	5.70	5.67	5.65	5.65	ทรงตัว
				300.00	14.20	11.00	10.10	9.50	9.50	
Kgt.13A	กบินทร์ บุรี	ปราจีนบุรี	ปราจีนบุรี	16.17	7.57	7.23	7.01	6.74	6.71	ลดลง
				448.90	27.40	20.60	16.20	11.10	10.65	
Kgt.14	นาดี	ปราจีนบุรี	ปราจีนบุรี	7.06	1.08	1.14	1.11	1.06	1.02	ลดลง
				370.50	0.48	0.54	0.51	0.46	0.42	

หมายเหตุ* ไม่ได้รับข้อมูล

ปริมาณน้ำในลำน้ำในพื้นที่ลุ่มน้ำบางปะกง-ปราจีนบุรี วันที่ 27 พฤษภาคม 2564



สถานีเชิงสะพานฉะเชิงเทรา ต.หน้าเมือง อ.เมือง จ.ฉะเชิงเทรา
(ลุ่มน้ำบางปะกง – แม่น้ำบางปะกง)

4) สรุป

- สถานการณ์น้ำในลุ่มน้ำบางปะกง อยู่ในภาวะปกติ และระดับน้ำในลำน้ำส่วนใหญ่มีแนวโน้มลดลง
- สถานการณ์น้ำในลุ่มน้ำปราจีนบุรี อยู่ในภาวะปกติ และระดับน้ำในลำน้ำส่วนใหญ่มีแนวโน้มทรงตัว