

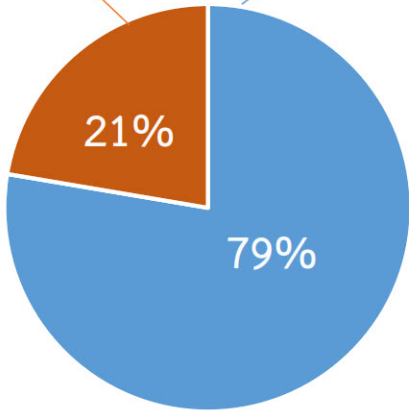
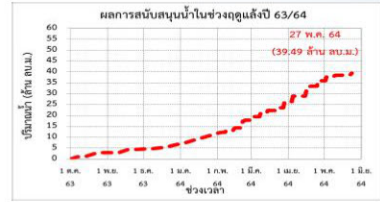


กรมทรัพยากรน้ำ

รายงานการให้ความช่วยเหลือภาวะภัยแล้ง
การช่วยเหลือภัยแล้งตั้งแต่วันที่ 2 ต.ค. - 27 พ.ค. 2564

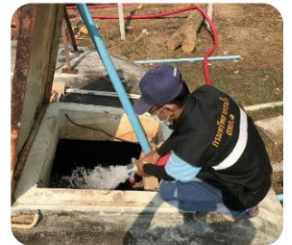
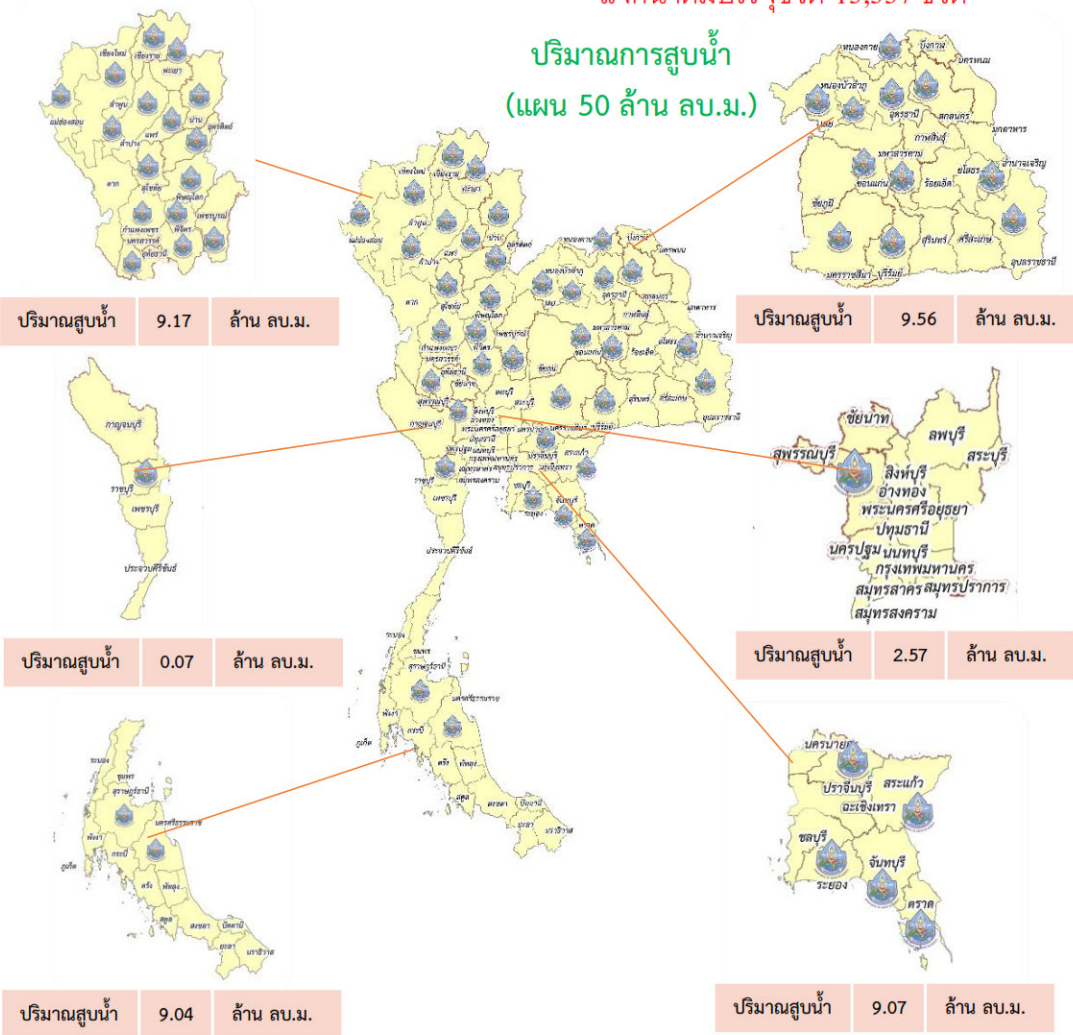
คงเหลือ
10.51 ล้าน ลบ.ม.

ดำเนินการแล้ว
39.49 ล้าน ลบ.ม.



เครื่องสูบน้ำ	104	เครื่อง (มี 313 เครื่อง)
ปริมาณสูบน้ำ	39.49	ล้าน ลบ.ม. (แผน 50 ล้าน ลบ.ม.)
ประโยชน์ที่ได้รับ	370,006	ครัวเรือน
ประชากร	1,153,749	คน
พื้นที่	172,257	ไร่

*แจกน้ำดื่มบรรจขวด 13,337 ขวด



รายงานการช่วยเหลือพื้นที่ประสบปัญหาภัยแล้ง โดย กรมทรัพยากรน้ำ

ในช่วงวันที่ ๑ ตุลาคม ๒๕๖๓ - ๒๗ พฤษภาคม ๒๕๖๔

รายงาน ณ วันที่ ๒๗ พฤษภาคม ๒๕๖๔

หน่วยงาน	จังหวัด	อุปกรณ์/เครื่องมือ		ปริมาณการสูบน้ำ (ลบ.ม.)	ปริมาณการ แจกจ่ายน้ำสะอาด (ลิตร)	น้ำดื่มบรรจุ ขวด (ขวด)	ประโยชน์ที่ได้รับ		
		เครื่องสูบน้ำ	จำนวน				อุปโภค-บริโภค		พื้นที่เกษตร (ไร่)
							ครัวเรือน	ประชากร	
ภาค ๑	ลำปาง	๘	๑	๒๒๖,๓๐๐	๒,๘๒๗,๙๒๗	-	๑๗๑,๔๔๕	๔๖๐,๖๗๘	๒,๖๑๑
	เชียงใหม่	-	-	-	๑๖๔,๕๙๖	-	๒๑,๒๐๑	๘๗,๖๗๕	-
	แม่ฮ่องสอน	-	-	-	๑๑๙,๒๙๔	-	๙,๒๔๘	๖๐,๙๘๖	-
	เชียงราย	-	-	-	๗๙๕,๔๕๙	๖๐๐	๕๖,๘๔๖	๑๗๕,๖๐๒	-
	กำแพงเพชร	-	-	-	๑๓๖,๑๑๓	-	๔๔,๑๒๕	๑๗๙,๓๑๐	-
	พะเยา	๘	๑	๑๗๑,๒๐๐	-	-	๕๐๐	๑,๓๕๐	-
	ลำพูน	๑๐	๓	๑,๕๐๔,๘๐๐	-	-	-	-	๔,๗๐๐
ภาค ๒	อุทัยธานี	๑๒	๑	๗๗,๗๖๐	-	-	-	-	๔,๐๐๐
	นครสวรรค์	๑๒,๓๐	๗	๑,๕๗๒,๔๘๐	๓๐,๐๐๐	-	๑๔,๖๗๒	๑๑,๙๒๙	๘,๘๐๐
	เพชรบูรณ์	๑๒	๒	๑๖,๒๐๐	-	-	๑,๒๐๐	๔,๘๐๐	-
ภาค ๓	สกลนคร	๑๐,๑๒	๖	๓,๐๗๕,๐๐๐	-	-	๔,๑๔๒	๑๕,๑๓๑	๒,๓๘๓
	อุดรธานี	๑๐	๑๑	๓,๕๖๓,๐๐๐	-	๑,๕๐๐	๔,๓๑๑	๑๙,๙๒๕	๑,๓๙๐
	หนองคาย	๑๐	๓	๕๘๘,๔๐๐	-	-	๓๗๐	๑,๔๔๒	๕,๘๐๐
	เลย	-	-	-	๗๒,๐๐๐	-	๗๖	๑,๐๗๙	-
	หนองบัวลำภู	-	-	-	-	๑,๐๐๐	-	-	-
ภาค ๔	ขอนแก่น	๑๐,๑๒	๙	๑,๑๐๕,๕๐๐	-	-	๑,๓๘๘	๕,๓๙๖	-
	มหาสารคาม	๑๐	๑	๑๒๐,๓๐๐	-	-	๔๖๙	๑,๘๗๖	-
ภาค ๕	บุรีรัมย์	๑๒	๔	๒๙๒,๐๐๐	-	-	๑,๙๗๐	๕,๒๔๙	-
	นครราชสีมา	๑๒	๔	๔๗๙,๕๐๐	-	-	๑,๓๑๘	๔,๔๕๒	-
ภาค ๖	สระแก้ว	๑๒	๑	๒๗๒,๐๐๐	-	-	๑๔,๓๕๐	๕๐,๐๐๐	-
	ปราจีนบุรี	๑๐,๑๒	๕	๓,๙๖๐,๗๐๐	-	-	๑,๐๒๒	๓,๔๘๖	๖,๑๕๐
	จันทบุรี	๑๒,๓๐	๒	๔,๒๔๔,๔๐๐	-	-	๒,๒๓๐	๖,๔๑๕	๘,๐๐๐
	ระยอง	๘,๑๐,๑๒	๔	๒๔๗,๓๐๐	-	-	๔๗๘	๑,๓๗๘	๗๐๐
	ตราด	๓๐	๑	๓๔๖,๘๐๐	-	-	๒,๓๑๐	๕,๒๘๕	๑๖,๘๐๐
ภาค ๗	สุพรรณบุรี	๘,๑๒,๓๐	๕	๒,๕๗๗,๐๖๐	-	-	๒๕๘	๙๙๐	-
	ราชบุรี	๑๒	๑	๗๔,๕๒๐	๑๒,๐๐๐	-	๑๐๔	๓๒๕	๖๐๐
ภาค ๘	นครศรีธรรมราช	๑๒	๘	๘,๕๒๑,๒๐๐	-	-	๑,๘๐๐	๕,๔๘๘	๑๘,๕๐๐
ภาค ๙	พิจิตร	๑๐,๑๒	๕	๑,๖๘๙,๗๒๐	-	-	๗,๗๑๔	๒๑,๙๘๔	๘๒,๕๐๐
	แพร่	๘,๑๐,๑๒	๔	๒,๑๕๒,๐๒๐	-	-	๑,๕๐๓	๔,๕๐๕	๖,๖๐๐
	พิษณุโลก	๓๐	๓	๑,๕๐๖,๖๐๐	-	๕,๗๔๙	๑๙๕	๕๑๕	๑,๖๒๓
	สุโขทัย	๘	๑	๒๔๘,๖๔๐	-	๒,๓๘๘	๓๐๖	๑,๑๒๔	-
	น่าน	-	-	-	-	๑,๕๐๐	-	-	-
	อุตรดิตถ์	-	-	-	๒๕๔,๔๕๐	-	๑,๒๑๑	๔,๑๖๗	-
ภาค ๑๐	สุราษฎร์ธานี	๑๒	๒	๕๒๐,๐๐๐	๑๖๔,๐๐๐	-	๑๘๐	๖๔๐	๑,๑๐๐
ภาค ๑๑	อุบลราชธานี	๑๒	๓	๑๒๕,๓๐๐	-	-	๑,๒๗๔	๔,๒๔๑	-
	อำนาจเจริญ	๘,๑๒	๖	๒๐๘,๕๕๐	-	๖๐๐	๑,๗๙๐	๖,๓๒๖	-
	๓๖ จังหวัด		๑๐๔	๓๙,๔๘๗,๒๕๐	๔,๕๗๕,๘๓๙	๑๓,๓๓๗	๓๗๐,๐๐๖	๑,๑๕๓,๗๔๙	๑๗๒,๒๕๗