



ศูนย์ป้องกันวิกฤติน้ำ
กรมทรัพยากรน้ำ
กระทรวงทรัพยากรธรรมชาติและสิ่งแวดล้อม



สถานการณ์น้ำในพื้นที่ลุ่มน้ำ บางปะกง

วันที่ 13 มกราคม 2560

สถานการณ์น้ำ

- ลุ่มน้ำบางปะกง ปัจจุบันสถานการณ์น้ำในลำน้ำโดยทั่วไปยังคงอยู่ในภาวะปกติ (ระดับน้ำต่ำกว่าระดับตลิ่งต่ำสุด) ระดับน้ำในลำน้ำส่วนใหญ่มีแนวโน้มลดลง

พื้นที่ประสบอุทกภัยในพื้นที่ลุ่มน้ำบางปะกง

- ไม่มีพื้นที่ประสบอุทกภัย

พื้นที่ประสบอุทกภัย



สถานการณ์ภาพรวมทั่วประเทศ

น้ำท่วม 8 จังหวัด : ประจวบคีรีขันธ์ ชุมพร สุราษฎร์ธานี นครศรีธรรมราช พัทลุง สงขลา กระบี่ และตรัง

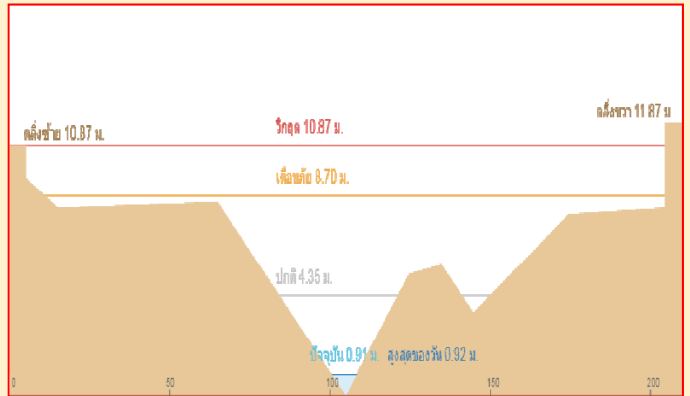
สถานการณ์ในพื้นที่ลุ่มน้ำบางปะกง

- ไม่มีสถานการณ์น้ำท่วม

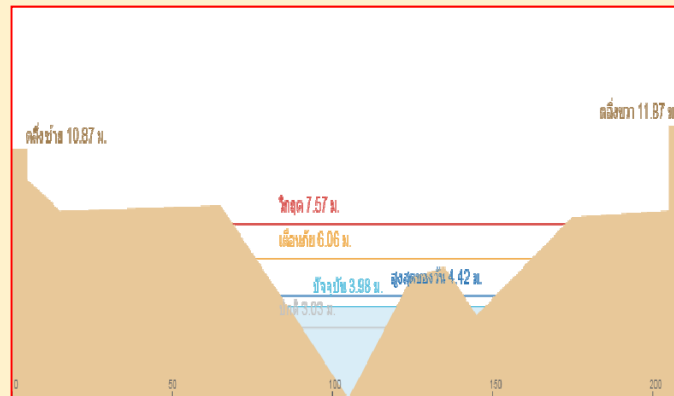
ที่มา : คณะกรรมการทรัพยากรน้ำแห่งชาติ

ระดับน้ำของสถานีโทรมาตรในพื้นที่

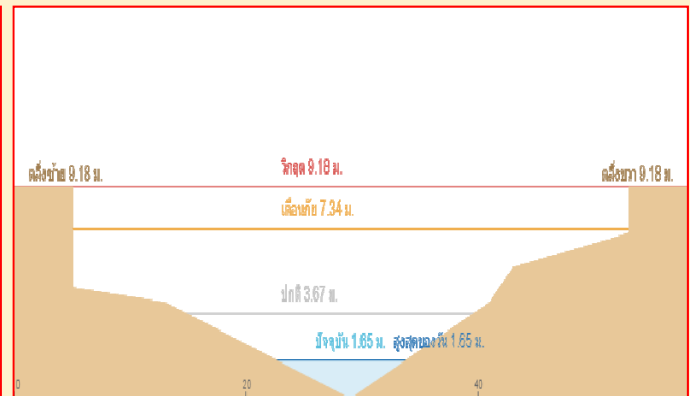
1. สถานีบ้านบางขนาก อ.บางน้ำเปรี้ยว จ.ฉะเชิงเทรา (ลดลง)
2. สถานีบ้านโยธะกา อ.บ้านสร้าง จ.ปราจีนบุรี (ลดลง)



3. สถานีบ้านใหม่ อ.เมือง จ.นครนายก (ลดลง)



4. สถานีบ้านทุ่งกระทราย อ.กึ่งเกาะจันทร์ จ.ชลบุรี (เพิ่มขึ้น)



รวดเร็ว มีคุณภาพ โปร่งใส มีคุณธรรม

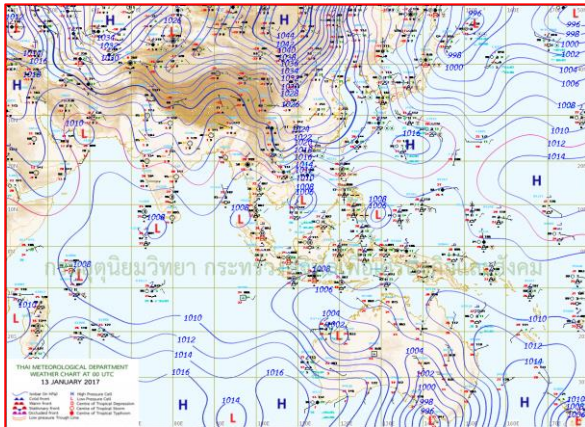
รายงานสถานการณ์น้ำลุ่มน้ำบางปะกง วันที่ 13 มกราคม 2560

1) สภาพภูมิอากาศ

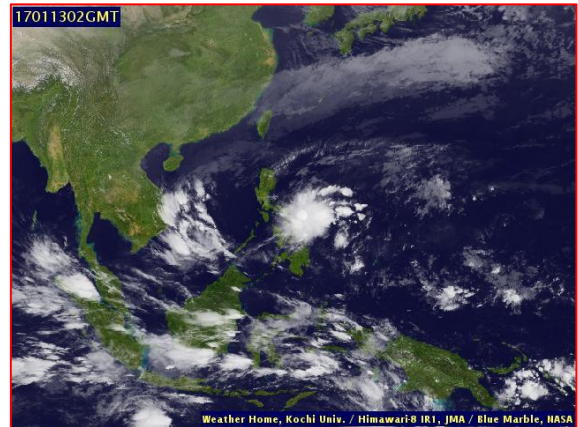
ลักษณะอากาศทั่วไป (ที่มา: กรมอุตุนิยมวิทยา)

พยากรณ์อากาศ 24 ชั่วโมงข้างหน้า บริเวณภาคเหนือตอนล่าง และภาคตะวันออกเฉียงเหนือ มีฝนตก ในระยะนี้ ส่วนภาคใต้มีฝนตกน้อย

สภาพอากาศภาคตะวันออกเฉียงเหนือ มีเมฆเป็นส่วนมาก อุณหภูมิต่ำสุด 23-24 องศาเซลเซียส อุณหภูมิสูงสุด 32-34 องศาเซลเซียส ผลคาดการณ์ปริมาณน้ำฝนล่วงหน้า 1-7 วัน ในวันที่ 13 ม.ค. 60 มีฝนฟ้าคะนองร้อยละ 10-20 ของพื้นที่ ส่วนในช่วงวันที่ 14 -18 ม.ค. 60 อากาศเย็น อุณหภูมิจะลดลง 1-3 องศาเซลเซียส โดยจะมีฝนฟ้าคะนองร้อยละ 10-20 ของพื้นที่



แผนที่อากาศ วันที่ 13 ม.ค. 2560 เวลา 07.00 น.



ภาพถ่ายจากดาวเทียม วันที่ 13 ม.ค. 2560

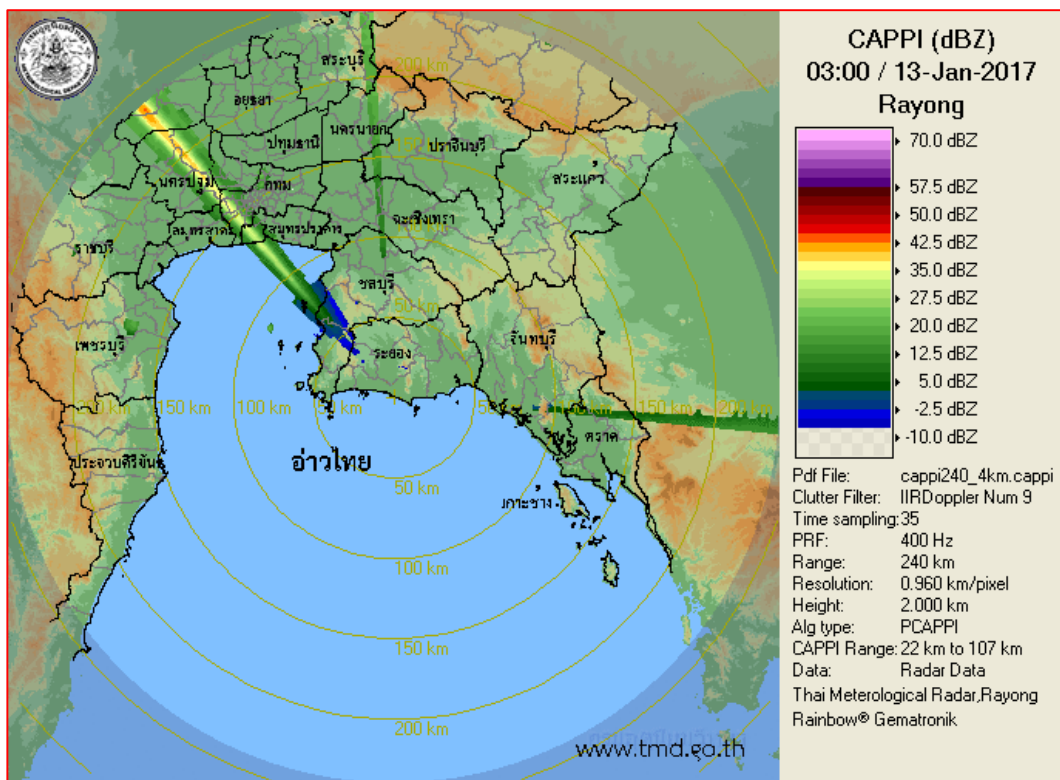
2) สถานการณ์ฝน

จากข้อมูลสถานการณ์ฝนในพื้นที่ลุ่มน้ำบางปะกงของวันที่ 13 มกราคม 2560 จากกรมทรัพยากรน้ำ กรมอุตุนิยมวิทยา และสถาบันสารสนเทศทรัพยากรน้ำและการเกษตร (องค์การมหาชน) พบว่า มีฝนตกเล็กน้อยในบางพื้นที่ โดยเฉพาะบริเวณอำเภอเมือง และท่าตะเียบ จังหวัดฉะเชิงเทรา อำเภอบ้านสร้าง จังหวัดปราจีนบุรี มีปริมาณฝน 0.3 – 0.5 มม.

ข้อมูลสถานการณ์ฝนในพื้นที่ลุ่มน้ำบางปะกง ณ วันที่ 13 มกราคม 2560 เวลา 07.00 น.

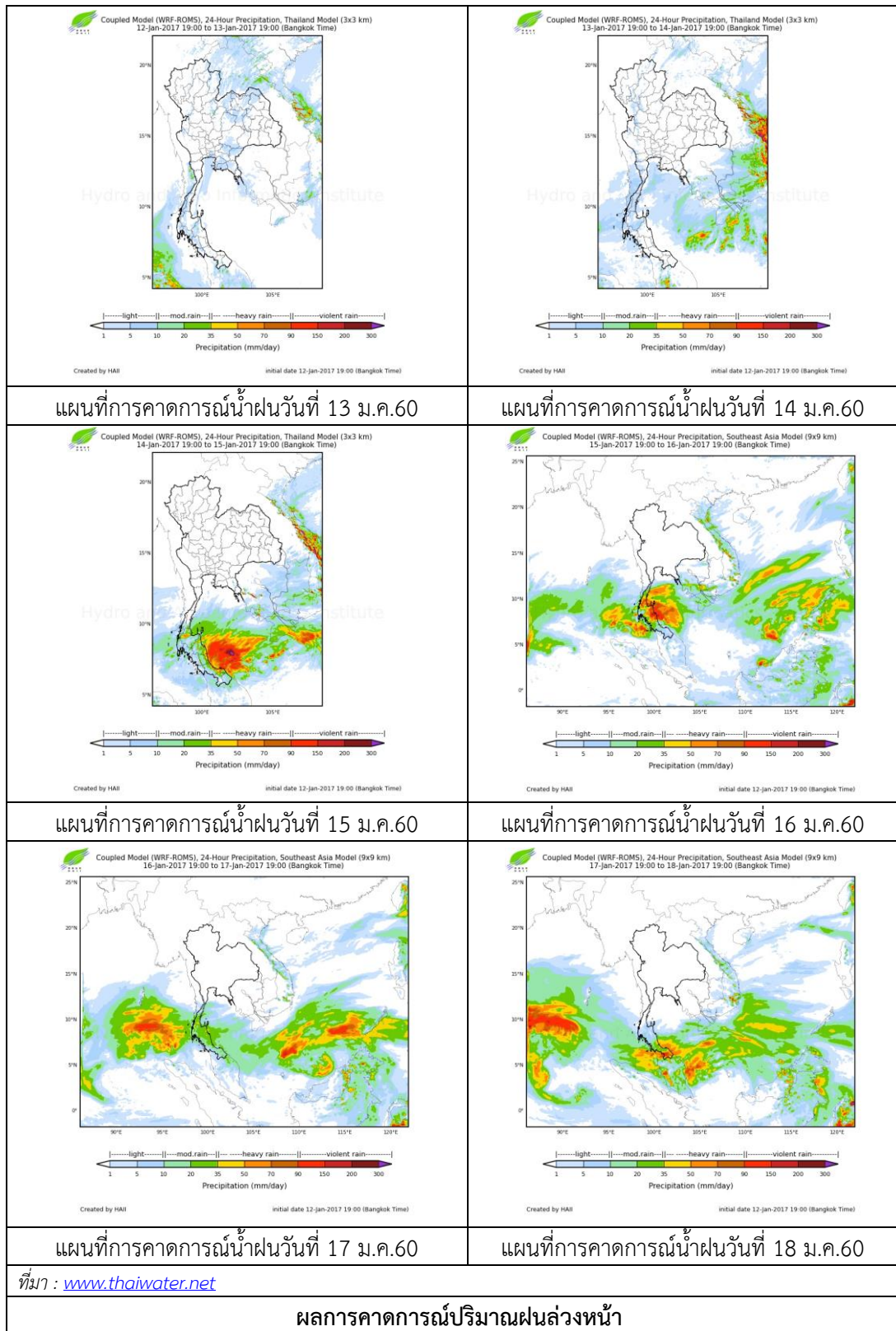
| ลำดับ | สถานี | ปริมาณฝน (มม.) |
|-------|--|----------------|
| 1 | บ้านโสรธ ต.หน้าเมือง อ.เมือง จ.ฉะเชิงเทรา | 0.3 |
| 2 | บ้านโยธะกา ต.บางเตย อ.บ้านสร้าง จ.ปราจีนบุรี | 0.3 |
| 3 | บ้านทุ่งยายชี ต.ท่าตะเียบ อ.ท่าตะเียบ จ.ฉะเชิงเทรา | 0.5 |

หมายเหตุ “ฝน” คือ ฝนวัดปริมาณไม่ได้ (ต่ำกว่า 0.1 มิลลิเมตร)



ภาพเรดาร์ที่ตรวจอากาศ “ระยอง” ณ วันที่ 13 มกราคม 2560 (ที่มา : กรมอุตุนิยมวิทยา)

สถานการณ์น้ำฝน



3) ข้อมูลปริมาณน้ำในลำน้ำ

ลุ่มน้ำบางปะกง ปัจจุบันสถานการณ์น้ำในลำน้ำโดยทั่วไปยังคงอยู่ในภาวะปกติ (ระดับน้ำต่ำกว่าระดับตลิ่งต่ำสุด) ระดับน้ำในลำน้ำส่วนใหญ่มีแนวโน้มลดลง

สถานการณ์น้ำท่า (9 – 13 ม.ค. 2560 ที่มา: กรมชลประทาน)

| สถานี | อำเภอ | จังหวัด | ระดับตลิ่ง | จันทร์ | อังคาร | พุธ | พฤหัสบดี | ศุกร์ |
|---------|----------|------------|--------------------------|-----------|------------|------------|------------|------------|
| | | | ปริมาณน้ำ (ลบ.ม./วิ.) | 9 ม.ค. | 10 ม.ค. | 11 ม.ค. | 12 ม.ค. | 13 ม.ค. |
| Kgt.19A | พนัสนิคม | ชลบุรี | 4.8 | 1.82 | 1.82 | 1.82 | 1.62 | 1.61 |
| | | | * | * | * | * | * | * |
| Ny.1B | เมือง | นครนายก | 8.81 | 4.24 | 4.62 | 4.25 | 4.64 | 4.54 |
| | | | 206 | 9.00 | 19.60 | 9.25 | 20.2 | 17.2 |
| Ny.3 | บ้านนา | นครนายก | 6.26 | 1.74 | 1.74 | 1.74 | 1.75 | 1.75 |
| | | | ติดฝาย | * | * | * | * | * |
| Ny.4 | เมือง | ปราจีนบุรี | 3.37 | 0.32 | 0.32 | 0.32 | 0.32 | 0.32 |
| | | | 177 | * | * | * | * | * |

หมายเหตุ * ไม่มีข้อมูล

ข้อมูลระดับน้ำจากระบบตรวจวัดสภาพทางไกลอัตโนมัติลุ่มน้ำบางปะกง-ปราจีนบุรี กรมทรัพยากรน้ำ
ประจำวันวันที่ 13 มกราคม 2560

ข้อมูลระดับน้ำ (11 – 13 ม.ค.2560 ที่มา: กรมทรัพยากรน้ำ)

| สถานี | ตำบล | อำเภอ | จังหวัด | ระดับ ตลิ่ง (ต่ำสุด) | พุธ | พฤหัสบดี | ศุกร์ | แนวโน้ม |
|-----------------|------------|----------------|------------|----------------------------|------------|------------|------------|----------------|
| | | | | | 11 ม.ค. | 12 ม.ค. | 13 ม.ค. | (เพิ่ม/ ลด) |
| บ้านโสร | หน้าเมือง | เมือง | ฉะเชิงเทรา | 9.85 | 0.63 | 0.58 | 0.55 | ลดลง |
| บ้านบางชนาก | บางชนาก | บางน้ำเปรี้ยว | ฉะเชิงเทรา | 9.58 | 0.38 | 0.29 | 0.27 | ลดลง |
| บ้านโยธะกา | บางเตย | บ้านสร้าง | ปราจีนบุรี | 10.87 | 3.91 | 1.28 | 0.92 | ลดลง |
| บ้านใหม่ | ศรีนาวา | เมือง | นครนายก | 7.57 | 4.49 | 4.19 | 4.07 | ลดลง |
| บ้านทุ่งยายชี | ท่าตะเกียบ | ท่าตะเกียบ | ฉะเชิงเทรา | 5.78 | 1.87 | 1.71 | 1.76 | เพิ่มขึ้น |
| บ้านทุ่งกระทราย | เกาะจันทร์ | กิ่งเกาะจันทร์ | ชลบุรี | 9.18 | 1.38 | 1.03 | 1.41 | เพิ่มขึ้น |