

รายงานสถานการณ์น้ำลุ่มน้ำยมและน่าน

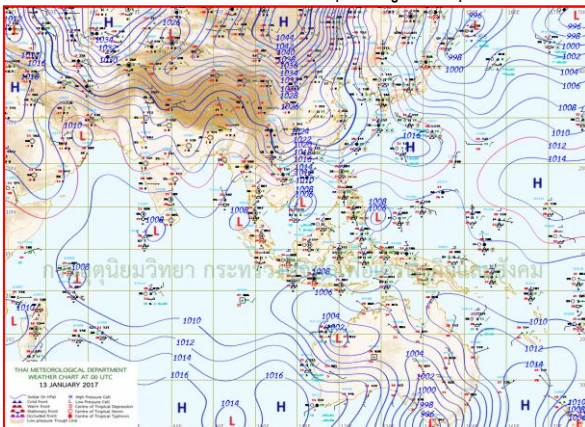
วันที่ 13 มกราคม 2560

1) สภาพภูมิอากาศ

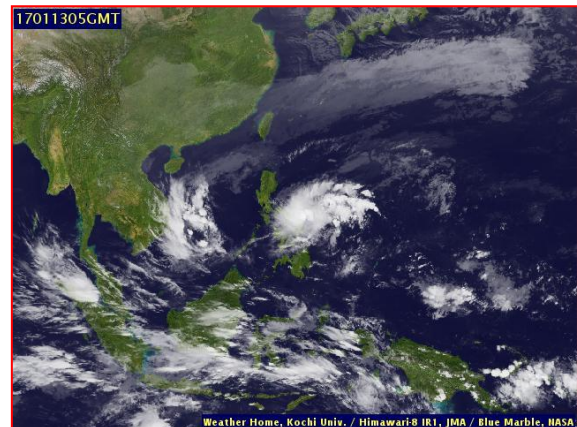
ลักษณะอากาศทั่วไป (ที่มา: กรมอุตุนิยมวิทยา)

พยากรณ์อากาศ 24 ชั่วโมงข้างหน้า ประเทศไทยตอนบน มีอากาศเย็นและอุณหภูมิจะลดลง 3-6 องศาเซลเซียสแต่ยังคงมีฝนบางแห่ง ขอให้ประชาชนบริเวณดังกล่าวดูแลสุขภาพเนื่องจากสภาพอากาศที่เปลี่ยนแปลงไว้ด้วย ส่วนภาคใต้ยังคงมีฝนลดลงในระยะนี้

สภาพอากาศภาคเหนือ อากาศเย็น อุณหภูมิจะลดลง 3-6 องศาเซลเซียส โดยมีฝน ร้อยละ 10 ของพื้นที่ อุณหภูมิต่ำสุด 16-22 องศาเซลเซียส อุณหภูมิสูงสุด 27-32 องศาเซลเซียส บริเวณยอดดอยอากาศหนาวถึงหนาวจัด อุณหภูมิต่ำสุด 4-8 องศาเซลเซียส ผลคาดการณ์ปริมาณน้ำฝนล่วงหน้า 1-7 วัน ในช่วงวันที่ 13 -14 ม.ค. 60 อากาศเย็น โดยมีฝนร้อยละ 10-20 ของพื้นที่ อุณหภูมิต่ำสุด 19-23 องศาเซลเซียส อุณหภูมิสูงสุด 23-30 องศาเซลเซียส บริเวณยอดดอยอากาศหนาว อุณหภูมิต่ำสุด 9-15 องศาเซลเซียส ลมตะวันออกเฉียงใต้ ความเร็ว 10-20 กม./ชม. ส่วนในช่วงวันที่ 15-19 ม.ค. 60 อากาศเย็นถึงหนาว อุณหภูมิจะลดลง 3-6 องศาเซลเซียส อุณหภูมิต่ำสุด 15-20 องศาเซลเซียส อุณหภูมิสูงสุด 26-29 องศาเซลเซียส บริเวณยอดดอยอากาศหนาวถึงหนาวจัด อุณหภูมิต่ำสุด 6-12 องศาเซลเซียส



แผนที่อากาศ วันที่ 13 ม.ค. 2560 เวลา 07.00 น.



ภาพถ่ายจากดาวเทียม วันที่ 13 ม.ค. 2560

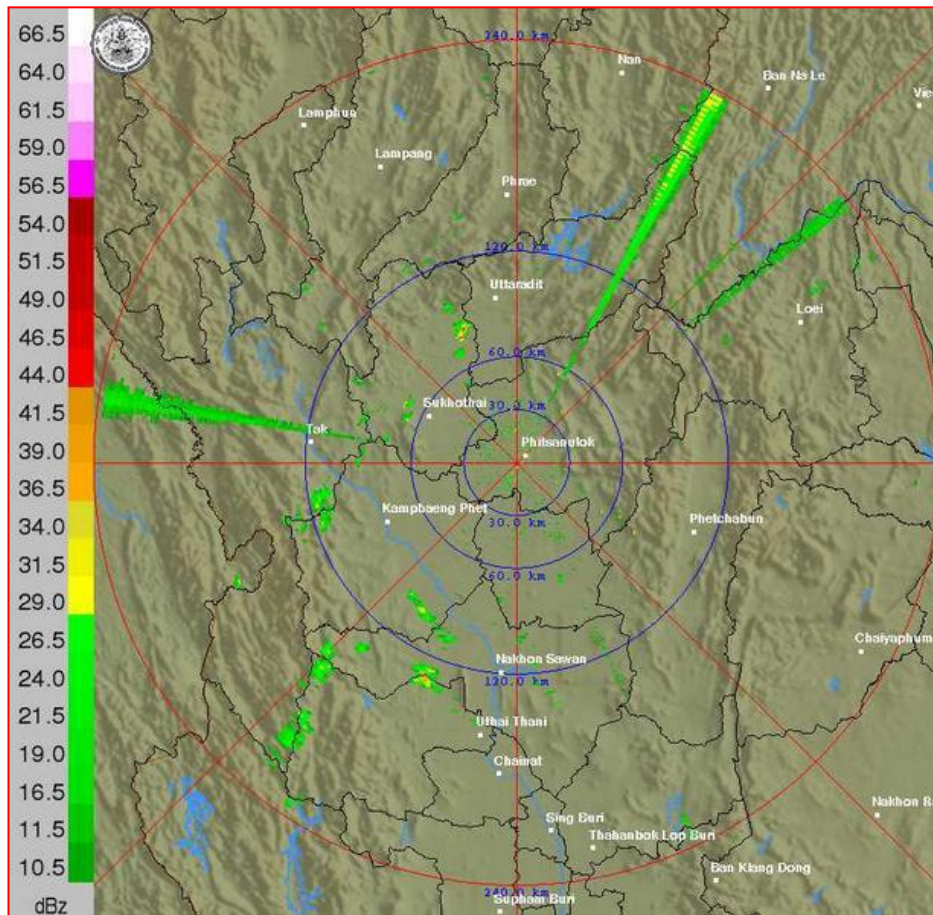
2) สถานการณ์ฝน

จากข้อมูลสถานการณ์ฝนในพื้นที่ลุ่มน้ำยมและน่านของวันที่ 13 มกราคม 2560 จากกรมทรัพยากรน้ำ กรมอุตุนิยมวิทยา กรมชลประทาน และสถาบันสารสนเทศทรัพยากรน้ำและการเกษตร (องค์การมหาชน) พบว่ามีฝนตกเล็กน้อยในพื้นที่ บริเวณ จ.แพร่ จ.น่าน จ.อุตรดิตถ์ และจ.พิษณุโลก มีปริมาณฝน 0.1 – 4.1 มม.

ข้อมูลสถานการณ์ฝนในพื้นที่ลุ่มน้ำยมและน่าน ณ วันที่ 13 มกราคม 2560 เวลา 07.00 น.

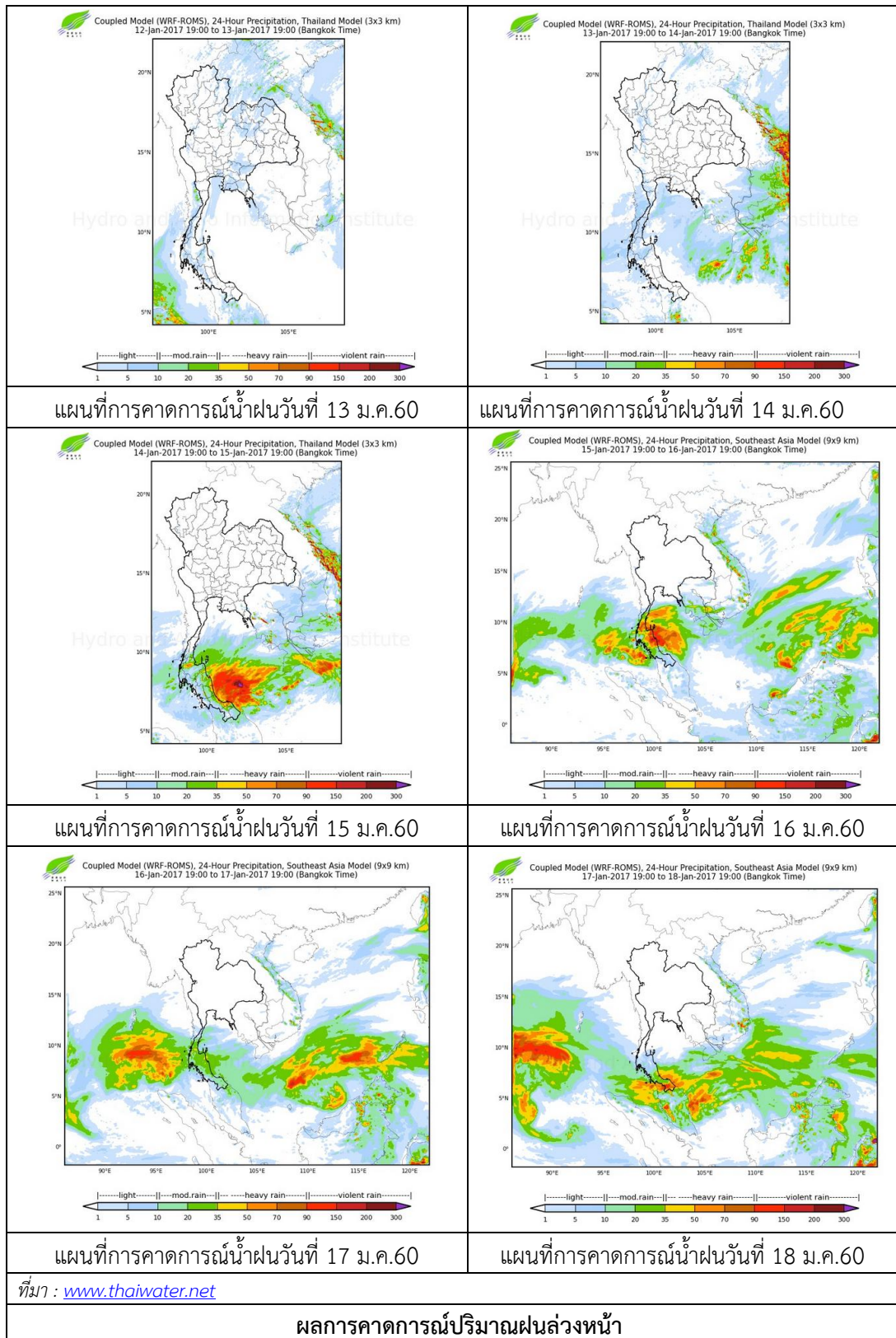
ลำดับ	สถานี	13 ม.ค. 2560
1	อ.เมือง จ.แพร่	ฝ
2	อ.ทุ่งช้าง จ.น่าน	0.1
3	อ.เมือง จ.อุตรดิตถ์	4.1
4	อ.เมือง จ.พิจิตร	0.1

หมายเหตุ “ฝ” คือ ฝนวัดปริมาณไม่ได้ (ต่ำกว่า 0.1 มิลลิเมตร)



ภาพเรดาร์ตรวจอากาศ “พิชญ์โลก” ณ วันที่ 13 มกราคม 2560 (ที่มา : กรมอุตุนิยมวิทยา)

สถานการณ์น้ำฝน



3) ข้อมูลปริมาณน้ำในลำน้ำ

ลุ่มน้ำยมและน่าน ปัจจุบันสถานการณ์น้ำในลำน้ำโดยทั่วไปยังคงอยู่ในภาวะปกติ (ระดับน้ำต่ำกว่าระดับตลิ่งต่ำสุด) ระดับน้ำในลำน้ำยมส่วนใหญ่มีแนวโน้มเพิ่มขึ้น และระดับน้ำในลำน้ำน่านส่วนใหญ่มีแนวโน้มเพิ่มขึ้น

สถานการณ์น้ำท่า (9 – 13 ม.ค. 2560 ที่มา: กรมชลประทาน)

สถานี	แม่น้ำ	อำเภอ	จังหวัด	ระดับตลิ่ง	จันทร์	อังคาร	พุธ	พฤหัสบดี	ศุกร์
				ปริมาณน้ำ (ลบ.ม./วิ.)	9 ม.ค.	10 ม.ค.	11 ม.ค.	12 ม.ค.	13 ม.ค.
Y.14	ยม	ศรีสะเกษ	สุโขทัย	12.00	0.95	1.00	1.04	1.13	1.15
				2,319	6.50	8.00	9.20	12.50	13.50
Y.4	ยม	เมือง	พิษณุโลก	7.45	0.56	0.52	0.56	0.78	0.82
				565	***	***	***	***	***
Y.5	ยม	โพทะเล	พิจิตร	8.25	2.30	2.29	2.23	2.21	2.30
				652	***	***	***	***	***
N.60	น่าน	ตรอน	อุตรดิตถ์	9.70	2.24	2.18	2.18	2.52	2.45
				2,055	342.30	333.60	333.60	384.10	373.50
N.22	น่าน	วัดโบสถ์	พิษณุโลก	9.17	1.15	1.10	0.40	0.40	0.40
				476	37.60	36.10	17.75	17.75	17.75
N.7A	น่าน	บางมูลนาก	พิจิตร	10.78	2.89	2.95	3.11	3.12	3.19
				1,152	218.65	223.75	237.35	238.20	244.15



สถานีสะพานพระแม่ย่า อ.เมือง จ.สุโขทัย
(ลุ่มน้ำยม)



สถานีสะพานท่าเสา อ.เมือง จ.อุตรดิตถ์
(ลุ่มน้ำน่าน)

ปริมาณน้ำในลำน้ำในพื้นที่ลุ่มน้ำยมและน่าน

4) สรุป

- สถานการณ์น้ำในลุ่มน้ำยมอยู่ในภาวะปกติ และระดับน้ำในลำน้ำส่วนใหญ่มีแนวโน้มเพิ่มขึ้น
- สถานการณ์น้ำในลุ่มน้ำน่านอยู่ในภาวะปกติ และระดับน้ำในลำน้ำส่วนใหญ่มีแนวโน้มเพิ่มขึ้น