

# รายงานสถานการณ์น้ำลุ่มน้ำบางปะกง-ปราจีนบุรี

## วันที่ 8 มิถุนายน 2564

### 1) สภาพภูมิอากาศ (ที่มา : กรมอุตุนิยมวิทยา)

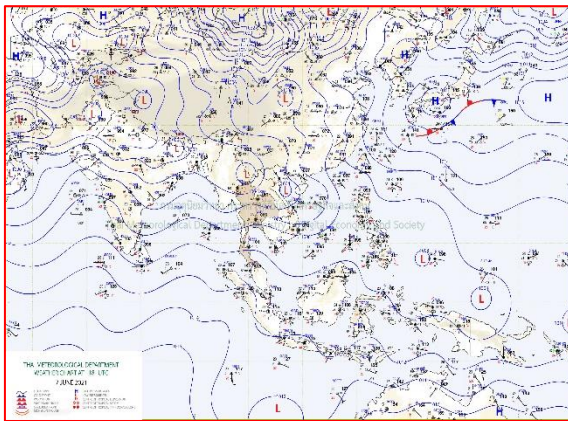
#### ลักษณะอากาศทั่วไป

พยากรณ์อากาศ 24 ชั่วโมงข้างหน้า มรสุมตะวันตกเฉียงใต้มีกำลังปานกลางพัดปกคลุมทะเลอันดามัน ประเทศไทย และอ่าวไทย ประกอบกับมีหย่อมความกดอากาศต่ำยังคงปกคลุมบริเวณประเทศลาวตอนบน และอ่าวตังเกี๋ยประเทศเวียดนาม ลักษณะเช่นนี้ทำให้ประเทศไทยมีฝนฟ้าคะนองกระจาย และมีฝนตกหนักบางแห่งบริเวณภาคเหนือ ภาคตะวันออกเฉียงเหนือ ภาคตะวันออก และภาคใต้ฝั่งตะวันตก

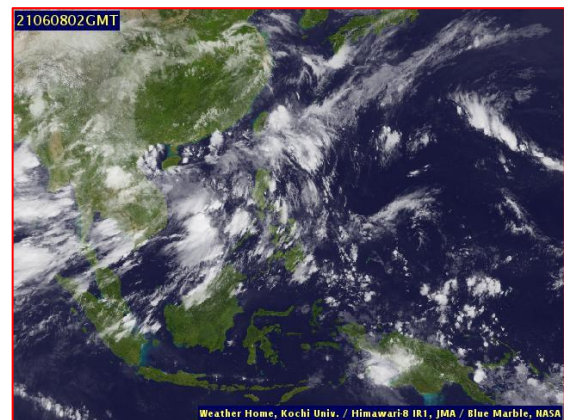
สำหรับคลื่นลมบริเวณทะเลอันดามันและอ่าวไทยตอนบนเริ่มมีกำลังค่อนข้างแรง โดยทะเลอันดามันมีคลื่นสูง 2-3 เมตร บริเวณที่มีฝนฟ้าคะนองคลื่นสูงมากกว่า 3 เมตร ส่วนบริเวณอ่าวไทยตอนบนมีคลื่นสูงประมาณ 2 เมตร

#### สภาพอากาศภาคตะวันออก

มีฝนฟ้าคะนองร้อยละ 60 ของพื้นที่ กับมีฝนตกหนักบางแห่ง บริเวณจังหวัดปราจีนบุรี สระแก้ว นครนายก ระยอง จันทบุรี และตราด อุณหภูมิต่ำสุด 25-28 องศาเซลเซียส อุณหภูมิสูงสุด 30-35 องศาเซลเซียส ลมตะวันตกเฉียงใต้ ความเร็ว 20-35 กม./ชม. ทะเลมีคลื่นสูงประมาณ 2 เมตร บริเวณที่มีฝนฟ้าคะนองคลื่นสูงมากกว่า 2 เมตร



แผนที่อากาศวันที่ 8 มิ.ย. 2564 เวลา 01.00 น.



ภาพถ่ายจากดาวเทียมวันที่ 8 มิ.ย. 2564 เวลา 09.00 น.

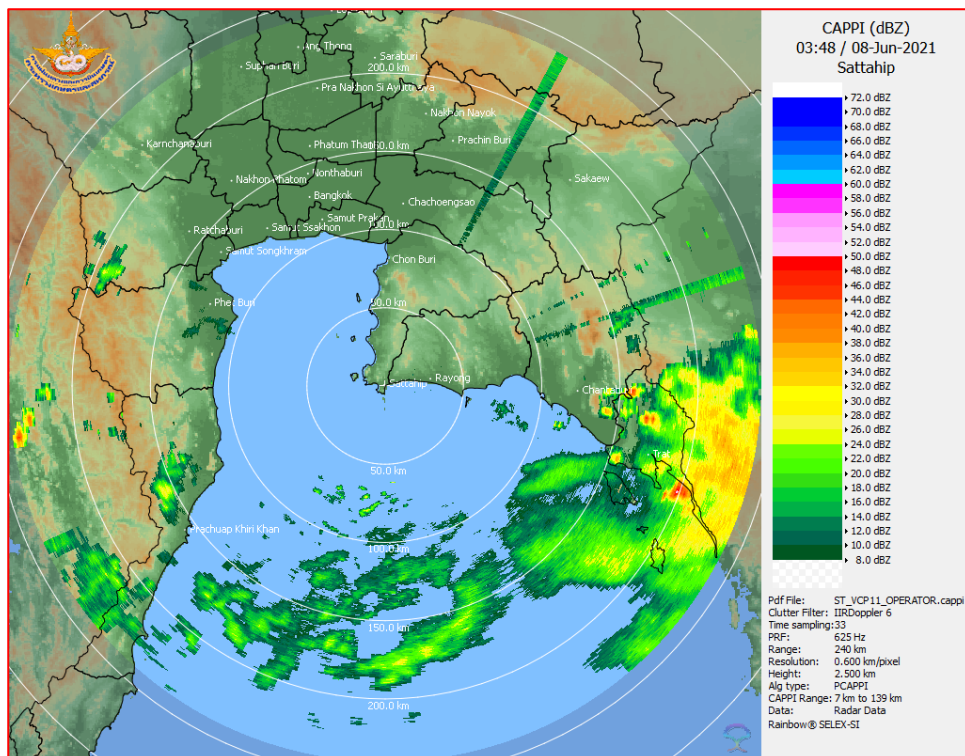
### 2) สถานการณ์ฝน

จากข้อมูลสถานการณ์ฝนในพื้นที่ลุ่มน้ำบางปะกง-ปราจีนบุรี ของวันที่ 8 มิถุนายน 2564 จากกรมอุตุนิยมวิทยา สถาบันสารสนเทศทรัพยากรน้ำ (องค์การมหาชน) กรมชลประทาน และกรมทรัพยากรน้ำ พบว่า มีฝนตกเล็กน้อยถึงปานกลาง บริเวณจังหวัดนครนายก ปราจีนบุรี และสระแก้ว โดยมีปริมาณฝน 0.3 - 25.6 มม.

ข้อมูลสถานการณ์ฝนในพื้นที่ลุ่มน้ำบางปะกง-ปราจีนบุรี ณ วันที่ 8 มิถุนายน 2564  
(ข้อมูลจากกรมอุตุนิยมวิทยา เวลา 07.00 น.)

ลำดับ	พื้นที่	ปริมาณฝน (มม.)
1	อ.เมือง จ.นครนายก	19.7
2	อ.ประจันตคาม จ.ปราจีนบุรี	0.3
3	อ.นาดี จ.ปราจีนบุรี	16.8
4	อ.กบินทร์บุรี จ.ปราจีนบุรี	0.4
5	อ.วังน้ำเย็น จ.สระแก้ว	13.2
6	อ.คลองหาด จ.สระแก้ว	6.8
7	อ.เมือง จ.สระแก้ว	21.6
8	อ.วัฒนานคร จ.สระแก้ว	25.6

หมายเหตุ“ฟ” คือ ฝนวัดปริมาณไม่ได้ (ต่ำกว่า 0.1 มิลลิเมตร), “\*” คือ ไม่ได้รับข้อมูล



ภาพเรดาร์ที่ตรวจอากาศ “สถานีสัตหีบ”  
ณ วันที่ 8 มิถุนายน 2564 เวลา 10.48 น.  
(ที่มา : กรมอุตุนิยมวิทยา)

สถานการณ์น้ำฝน

<p>WRF-ROMS (ThaiGeo), 24-Hour Precipitation, Thailand Model (3x3 km) 07-Jun-2021 19:00 to 08-Jun-2021 19:00 (Bangkok Time)</p> <p>Created by HI   initial date 07-Jun-2021 19:00 (Bangkok Time)</p>	<p>WRF-ROMS (ThaiGeo), 24-Hour Precipitation, Thailand Model (3x3 km) 08-Jun-2021 19:00 to 09-Jun-2021 19:00 (Bangkok Time)</p> <p>Created by HI   initial date 07-Jun-2021 19:00 (Bangkok Time)</p>
<p>แผนที่การคาดการณ์น้ำฝนวันที่ 8 มิ.ย. 64</p>	<p>แผนที่การคาดการณ์น้ำฝนวันที่ 9 มิ.ย. 64</p>
<p>WRF-ROMS (ThaiGeo), 24-Hour Precipitation, Thailand Model (3x3 km) 09-Jun-2021 19:00 to 10-Jun-2021 19:00 (Bangkok Time)</p> <p>Created by HI   initial date 07-Jun-2021 19:00 (Bangkok Time)</p>	<p>WRF-ROMS (ThaiGeo), 24-Hour Precipitation, Southeast Asia Model (9x9 km) 10-Jun-2021 19:00 to 11-Jun-2021 19:00 (Bangkok Time)</p> <p>Created by HI   initial date 07-Jun-2021 19:00 (Bangkok Time)</p>
<p>แผนที่การคาดการณ์น้ำฝนวันที่ 10 มิ.ย. 64</p>	<p>แผนที่การคาดการณ์น้ำฝนวันที่ 11 มิ.ย. 64</p>
<p>WRF-ROMS (ThaiGeo), 24-Hour Precipitation, Southeast Asia Model (9x9 km) 11-Jun-2021 19:00 to 12-Jun-2021 19:00 (Bangkok Time)</p> <p>Created by HI   initial date 07-Jun-2021 19:00 (Bangkok Time)</p>	<p>WRF-ROMS (ThaiGeo), 24-Hour Precipitation, Southeast Asia Model (9x9 km) 12-Jun-2021 19:00 to 13-Jun-2021 19:00 (Bangkok Time)</p> <p>Created by HI   initial date 07-Jun-2021 19:00 (Bangkok Time)</p>
<p>แผนที่การคาดการณ์น้ำฝนวันที่ 12 มิ.ย. 64</p>	<p>แผนที่การคาดการณ์น้ำฝนวันที่ 13 มิ.ย. 64</p>
<p>ที่มา : <a href="http://www.thaiwater.net">www.thaiwater.net</a></p>	
<p>ผลการคาดการณ์ปริมาณฝนล่วงหน้า</p>	

3) ข้อมูลปริมาณน้ำในลำน้ำ

สถานการณ์น้ำท่า (4 – 8 มิ.ย. 64 ที่มา : กรมชลประทาน เวลา 06.00 น.)

สถานี	อำเภอ	จังหวัด	ลุ่มน้ำ	ระดับ	ศุกร์	เสาร์	อาทิตย์	จันทร์	อังคาร	แนว โน้ม (เพิ่ม/ ลด)
				ตลิ่ง(ม.)	4	5	6	7	8	
				ความจุ ลำน้ำ (ลบ.ม./ วิ.)	มิ.ย.	มิ.ย.	มิ.ย.	มิ.ย.	มิ.ย.	
Kgt.19A	เกาะ จันทร์	ชลบุรี	บางปะกง	4.8	2.06	1.90	1.92	1.96	2.01	เพิ่มขึ้น
				83.95	7.45	5.05	5.35	5.95	6.70	
Kgt.30	เทศบาล เมือง	ฉะเชิงเทรา	บางปะกง	1.70	0.22	0.18	0.34	0.36	0.41	เพิ่มขึ้น
				น้ำหนุน	*	*	*	*	*	
Ny.1B	เมือง	นครนายก	บางปะกง	8.81	3.77	4.34	4.44	4.46	4.13	ลดลง
				246.90	1.85	9.80	11.80	12.20	5.60	
Ny.3	บ้านนา	นครนายก	บางปะกง	6.26	3.94	3.93	3.93	3.92	3.91	ลดลง
				80.10	4.80	*	*	*	*	
Ny.4	เมือง	ปราจีนบุรี	บางปะกง	3.34	0.35	0.35	0.35	0.35	0.35	ทรงตัว
				185.00	0.50	0.50	0.50	0.50	0.50	
Ny.7	เมือง	นครนายก	บางปะกง	6.56	3.69	3.86	4.26	4.30	4.29	ลดลง
				*	*	*	*	*	*	
Kgt.1	เมือง	ปราจีนบุรี	ปราจีนบุรี	4.13	0.08	-0.03	0.11	0.07	-0.04	ลดลง
				774.00	*	*	*	*	*	
Kgt.3	กบินทร์ บุรี	ปราจีนบุรี	ปราจีนบุรี	8.79	0.46	0.40	0.24	0.25	0.26	เพิ่มขึ้น
				519.00	11.50	10.00	6.00	6.25	6.50	
Kgt.6	ศรีมหา โพธิ์	ปราจีนบุรี	ปราจีนบุรี	7.10	0.29	0.29	0.29	0.29	0.32	เพิ่มขึ้น
				-	*	*	*	*	*	
Kgt.9	เขา ฉกรรจ์	สระแก้ว	ปราจีนบุรี	10.00	3.80	3.79	3.79	3.81	3.80	ลดลง
				483.30	8.80	8.40	8.40	9.20	8.80	
Kgt.10	เมือง	สระแก้ว	ปราจีนบุรี	11.00	5.70	5.72	5.71	5.72	5.71	ลดลง
				300.00	11.00	11.80	11.40	11.80	11.40	
Kgt.13A	กบินทร์ บุรี	ปราจีนบุรี	ปราจีนบุรี	16.17	7.03	6.93	6.86	6.89	6.90	เพิ่มขึ้น
				448.90	8.60	7.30	6.60	6.90	7.00	
Kgt.14	นาดี	ปราจีนบุรี	ปราจีนบุรี	7.06	0.99	0.98	0.98	0.99	0.99	ทรงตัว
				370.50	0.39	0.38	0.38	0.39	0.39	

หมายเหตุ\* ไม่ได้รับข้อมูล



ปริมาณน้ำในลำน้ำในพื้นที่ลุ่มน้ำบางปะกง-ปราจีนบุรี วันที่ 8 มิถุนายน 2564



สถานีเชิงสะพานฉะเชิงเทรา ต.หน้าเมือง อ.เมือง จ.ฉะเชิงเทรา  
(ลุ่มน้ำบางปะกง – แม่น้ำบางปะกง)

4) สรุป

- สถานการณ์น้ำในลุ่มน้ำบางปะกง อยู่ในภาวะปกติ และระดับน้ำในลำน้ำส่วนใหญ่มีแนวโน้มลดลง
- สถานการณ์น้ำในลุ่มน้ำปราจีนบุรี อยู่ในภาวะปกติ และระดับน้ำในลำน้ำส่วนใหญ่มีแนวโน้มลดลง