

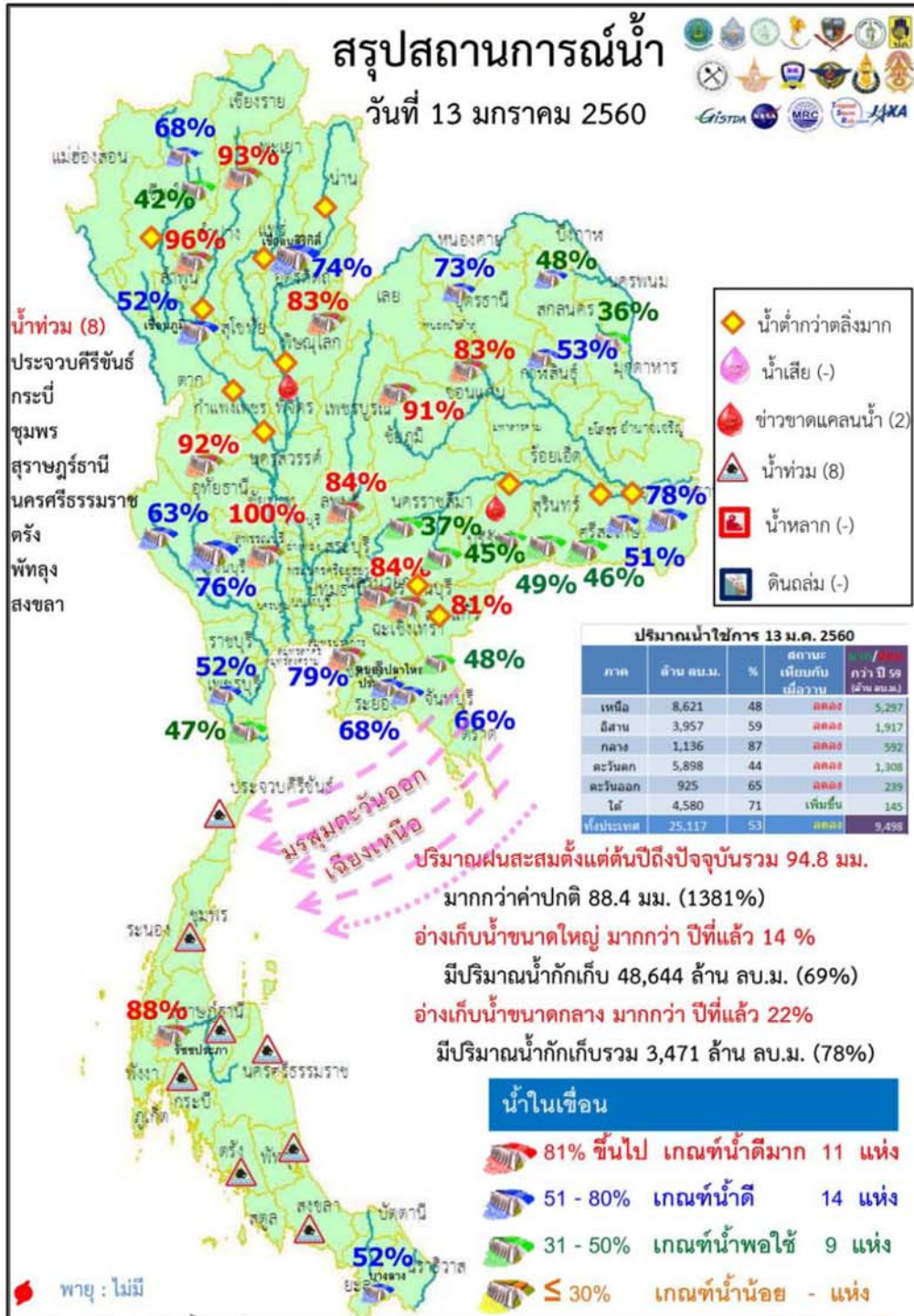


สรุปสถานการณ์น้ำ

13 มกราคม 2560

สำนักงานเลขาธิการ

คณะกรรมการทรัพยากรน้ำแห่งชาติ

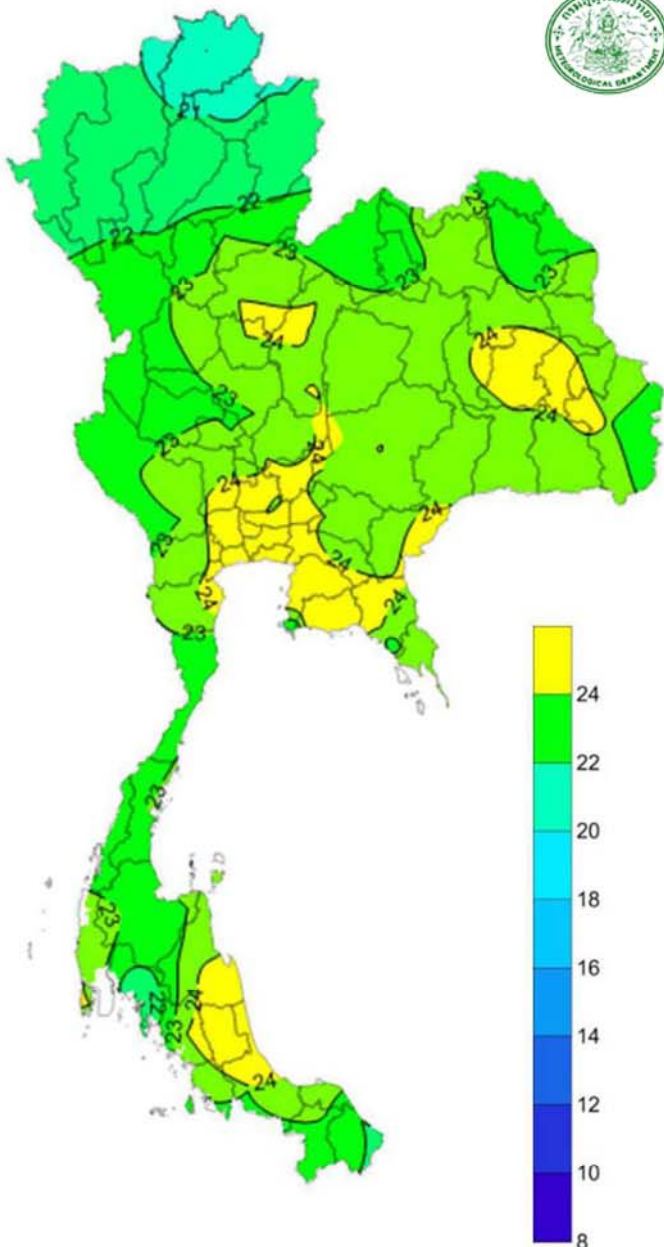


- 1.ปริมาณฝนสะสมตั้งแต่ต้นปี 2560 ถึงวันที่ 11 มกราคม 60 รวม 94.8 มม. มากกว่าค่าเฉลี่ย 88.4 มม. (1381%)
- 2.อ่างเก็บน้ำขนาดใหญ่มีปริมาณน้ำเก็บกักรวม 48,644 ล้าน ลบ.ม. (69%) มากกว่าปีที่แล้ว 14% (9,522 ล้าน ลบ.ม.)
- 3.อ่างเก็บน้ำขนาดกลาง มีปริมาณน้ำเก็บกักรวม 3,471 ล้าน ลบ.ม. (78%) มากกว่าปีที่แล้ว 22% (989 ล้าน ลบ.ม.)
- 4.น้ำท่วม 8 จังหวัด ประจวบคีรีขันธ์ กระบี่ ชุมพร สุราษฎร์ธานี นครศรีธรรมราช พัทลุง สงขลา ตรัง

4.2 ขาดแคลนน้ำ

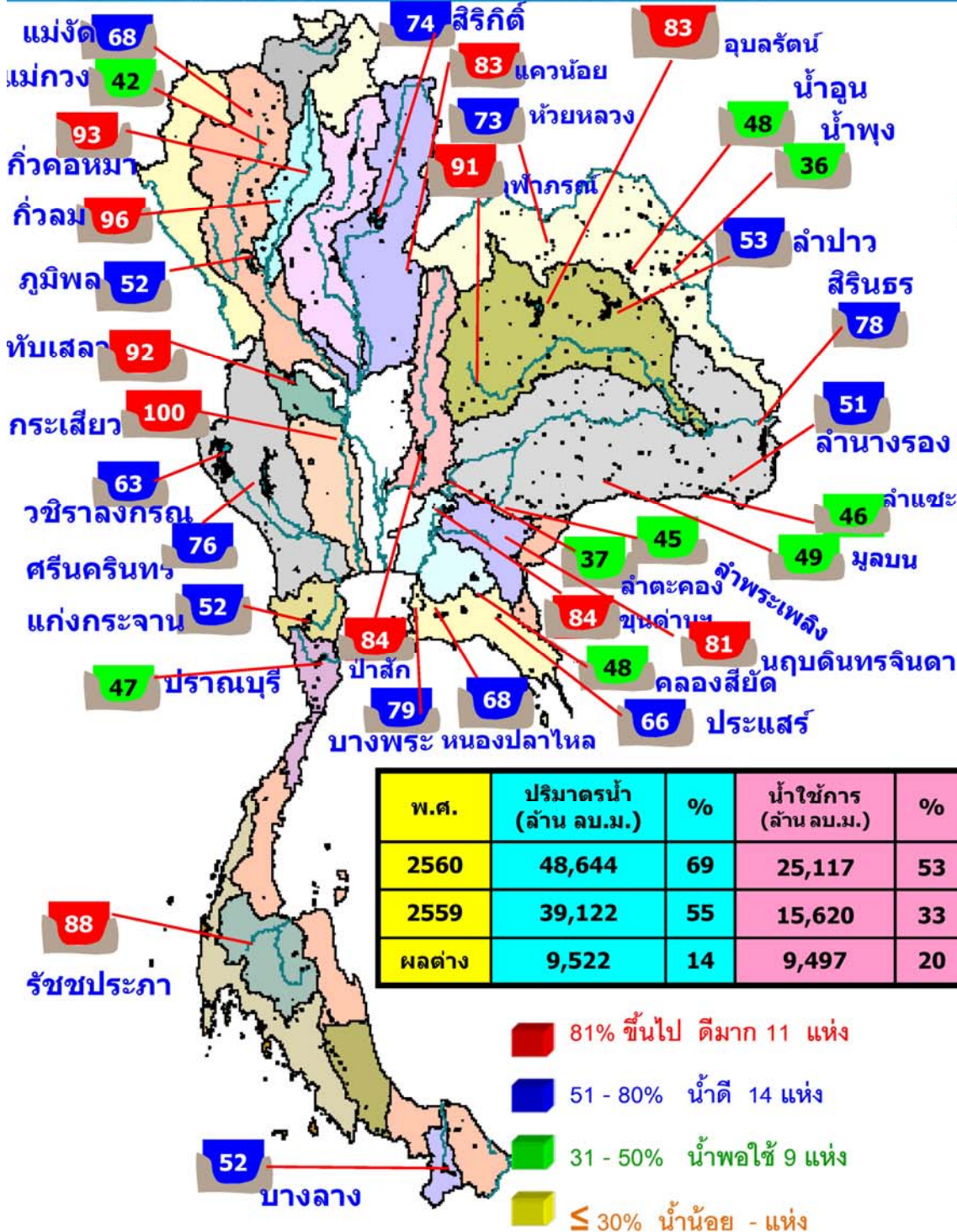
- 4.2.1 ขาดแคลนน้ำเกษตร 1 จังหวัด คือ พิจิตร
- 5.สถานะน้ำในแม่น้ำสำคัญหลักส่วนใหญ่อยู่ในสภาวะน้ำน้อยที่อยู่ในสภาวะน้ำปกติ แม่น้ำท่าตะเภา ที่ จ.ชุมพร แม่น้ำโกลก ที่ จ.นราธิวาส ที่น้ำน้อย ได้แก่ แม่น้ำปิง ที่ จ.เชียงใหม่ จ.กำแพงเพชร และ อ.บรรพตพิสัย จ.นครสวรรค์ แม่น้ำวัง ที่ จ.ตาก แม่น้ำยม ที่ จ.แพร่ แม่น้ำน่านที่ จ.น่าน และ ที่ อ.เมือง จ.พิษณุโลก ที่ อ.ชุมแสง จ.นครสวรรค์ แม่น้ำมูล ที่ จ.บุรีรัมย์ และอุบลราชธานี แม่น้ำบางปะกง ที่ จ. ปราจีนบุรี ที่น้ำมาก ได้แก่ - ที่น้ำท่วม ได้แก่ แม่น้ำตาปี ที่ จ.สุราษฎร์ธานี แม่น้ำตรัง ที่ จ.ตรัง

คาดการณ์อุณหภูมิและอากาศ



อุณหภูมิต่ำสุด 24 ซม. (องศาเซลเซียส)

ภาค	ลักษณะอากาศ พื้นที่จังหวัด	%ฝน	เทียบกับ เมื่อวาน
ภาคเหนือ	อากาศเย็นและอุณหภูมิลดลง 3-6 องศา โดยมีฝนบริเวณจังหวัดพิษณุโลก และเพชรบูรณ์ บริเวณยอดดอยอากาศหนาว อุณหภูมิ 11-34 องศาC	10	น้อยกว่า เมื่อวาน
ภาคตะวันออก และเหนือ	อากาศเย็นในตอนเช้าก็มีฝนบริเวณจังหวัดเลย อุดรธานี หนองบัวลำภู สกลนคร ขอนแก่น ชัยภูมิ และนครราชสีมา บริเวณยอดภูอากาศเย็นถึงหนาว อุณหภูมิ 14-34 องศาC	40	เท่ากับ เมื่อวาน
ภาคกลาง	อุณหภูมิ 23-34 องศาC	-	น้อยกว่า เมื่อวาน
ภาคตะวันออกเฉียงเหนือ	อุณหภูมิ 23-34 องศาC ทะเลมีคลื่นสูง 1 เมตร	-	น้อยกว่า เมื่อวาน
ภาคใต้ฝั่งตะวันออก	มีฝนฟ้าคะนอง บริเวณจังหวัด เพชรบุรี และประจวบคีรีขันธ์ อุณหภูมิ 23-33 องศาC ทะเลมีคลื่นสูง 1 เมตร	20	น้อยกว่า เมื่อวาน
ภาคใต้ฝั่งตะวันตก	มีฝนฟ้าคะนองบริเวณจังหวัดระนอง และพังงา อุณหภูมิ 21-34 องศาC ทะเลมีคลื่นสูง 1 เมตร	10	น้อยกว่า เมื่อวาน
กทม.และปริมณฑล	อุณหภูมิ 24-33 องศาC	-	น้อยกว่า เมื่อวาน



สถานการณ์การเก็บกักน้ำ ในเขื่อนขนาดใหญ่

มีปริมาณน้ำต่ำกว่าเกณฑ์กักเก็บน้ำต่ำสุด 5 เขื่อน

มีปริมาณเพิ่มขึ้นจากเมื่อวาน 2 เขื่อน

แม่กวอดมธารา	เชียงใหม่	42%
บางกลาง	ยะลา	52%

มีปริมาณเท่ากับเมื่อวาน 1 เขื่อน

เขื่อนศรีนครินทร์	กาญจนบุรี	76%
-------------------	-----------	-----

มีปริมาณลดลงจากเมื่อวาน 2 เขื่อน

เขื่อนภูมิพล	ตาก	52%
เขื่อนน้ำพุง	สกลนคร	36%

สภาพน้ำและการระบายน้ำ กฟผ

รายงาน ณ วันที่ 13 มกราคม 2560

เขื่อน	ปริมาณน้ำ		รวมอัตรารวมการสูญเสีย		ปริมาณน้ำที่สามารถใช้งานได้	ปริมาณน้ำที่สามารถใช้งานได้คิดเป็น %	ใช้งานได้ (วัน)	ใช้ได้จนถึงวันที่
	(ล้าน ลบ.ม.)	(ล้าน ลบ.ม.)	(ล้าน ลบ.ม.)	(ล้าน ลบ.ม.)				
1 เขื่อนภูมิพล	4.55	11.00	11.95	3131.22	32.41	262	1 ต.ค. 2560	
2 เขื่อนสิริกิติ์	7.81	25.00	25.89	4216.51	63.31	163	24 มี.ย. 2560	
3 เขื่อนศรีนครินทร์	7.90	6.00	8.30	3295.13	44.05	397	13 ก.พ. 2561	
4 เขื่อนวชิราลงกรณ	4.94	10.00	11.06	2597.36	44.41	235	4 ก.ย. 2560	
5 เขื่อนรัชชประภา	3.87	0.00	0.60	3635.40	84.79	6,059	15 ส.ค. 2576	
6 เขื่อนบางลาง	4.58	0.00	0.15	482.10	40.92	3,214	31 ต.ค. 2568	
7 เขื่อนอุบลรัตน์	0.38	9.00	10.09	1424.36	77.01	141	2 มี.ย. 2560	
8 เขื่อนน้ำพุง	0.00	0.00	0.12	51.56	32.88	430	18 มี.ค. 2561	
9 เขื่อนสิรินธร	0.00	0.00	2.45	706.13	62.21	288	27 ต.ค. 2561	
10 เขื่อนจุฬาภรณ์	0.16	0.00	0.02	112.26	88.72	5,613	26 พ.ย. 2575	
11 เขื่อนป่าสักชลสิทธิ์	1.65	6.49	6.49	806.50	84.27	124	16 พ.ค. 2560	
12 เขื่อนแควน้อยบำรุงแดน**	0.19	2.59	2.57	733.20	81.83	283	22 ต.ค. 2560	
รวม	36.03	70.08	79.69	21,192				

แหล่งข้อมูล : การไฟฟ้าฝ่ายผลิตแห่งประเทศไทย

พื้นที่เสี่ยงจะมีฝนตกหนักถึงหนักมาก

พื้นที่ที่ต้องให้ความสนใจเป็นพิเศษ

- วันที่ 13 ม.ค. 60 ภาคเหนือตอนล่าง และภาคตะวันออกเฉียงเหนือ มีฝนตกในระยะนี้ ส่วนภาคใต้มีฝนตกน้อย เนื่องจาก ลมตะวันออกเฉียงใต้พัดนำความชื้นจากทะเลจีนใต้และอ่าวไทยเข้ามาปกคลุมประเทศไทยตอนบน
- วันที่ 14 - 19 ม.ค. 60 ประเทศไทยตอนบน มีอากาศเย็นลง โดยอุณหภูมิลดลง 3-6 องศาเซลเซียส ภาคใต้มีฝนเพิ่มขึ้น และคลื่นลมมีกำลังแรงขึ้น เนื่องจาก บริเวณความกดอากาศสูงกำลังปานกลางจากประเทศจีนจะแผ่ลงมาปกคลุมประเทศไทยตอนบน และมรสุมตะวันออกเฉียงเหนือที่พัดปกคลุมภาคใต้และอ่าวไทยมีกำลังแรงขึ้น



ไม่มีพื้นที่เสี่ยงฝนตกหนักถึงหนักมาก

น้ำท่วม 8 จังหวัด ประจวบคีรีขันธ์ กระบี่ ชุมพร สุราษฎร์ธานี นครศรีธรรมราช พัทลุง สงขลา ตรัง

น้ำหลาก - จังหวัด

ดินถล่ม - จังหวัด

เสี่ยงขาดแคลนน้ำ 7 จังหวัด ลำพูน พิจิตร กำแพงเพชร สกลนคร กาฬสินธุ์ บุรีรัมย์ จันทบุรี

พื้นที่เฝ้าระวังน้ำคุณภาพน้ำ 3 จังหวัด ปราจีนบุรี ระยอง ภูเก็ต นครศรีธรรมราช

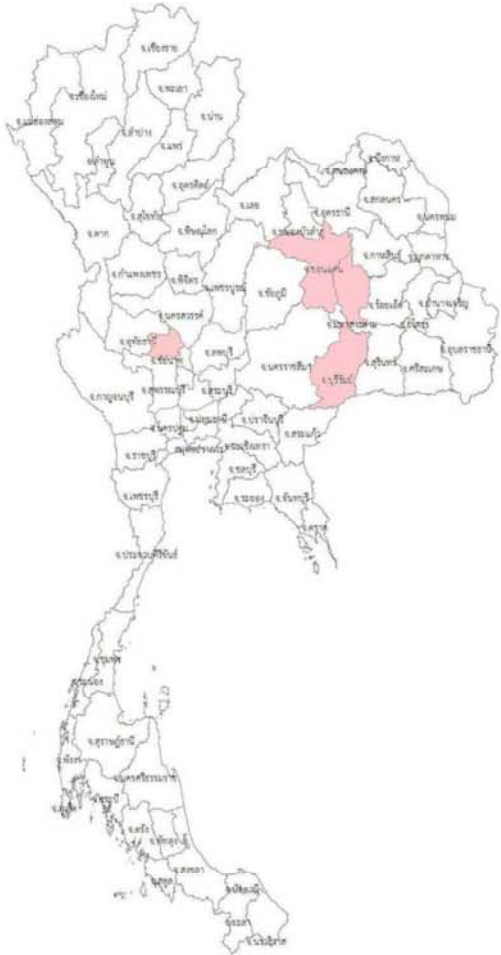
พื้นที่น้ำท่วม น้ำท่วมขัง น้ำป่าไหลหลากและดินโคลนถล่มจากข่าว ข้อมูลวันที่ 12 ม.ค. ปี 2557 - 2560

ปี 2557

ปี 2558

ปี 2559

ปี 2560



ตั้งแต่เริ่มฤดูฝน 2559
(18 พค.2559) มีน้ำท่วม
แล้ว 77 จังหวัด
เข้าสู่ภาวะปกติแล้ว
69 จังหวัด

■ น้ำท่วม 0 จังหวัด
□ น้ำแล้ง 4 จังหวัด

สิงห์บุรี ขอนแก่น
มหาสารคาม บุรีรัมย์

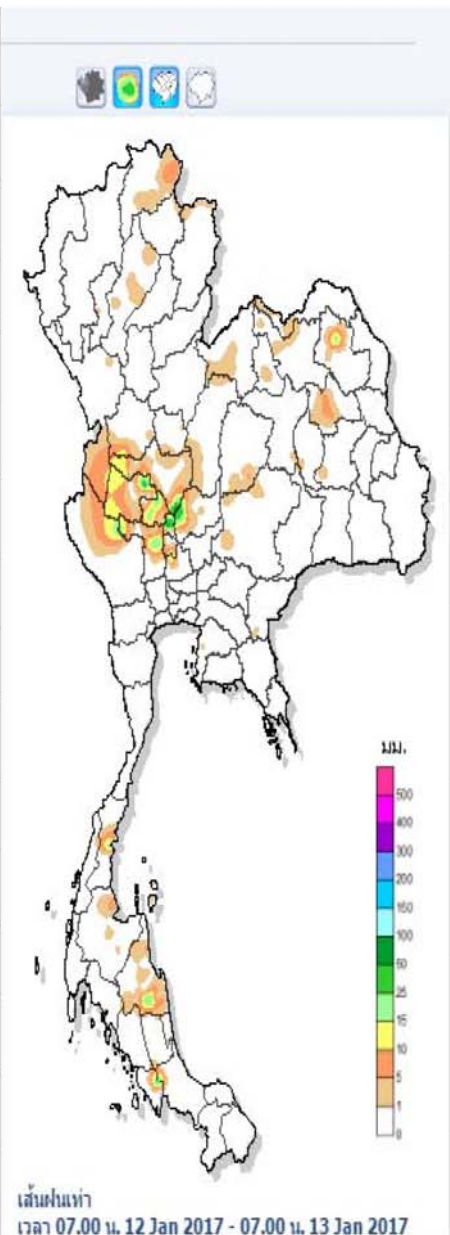
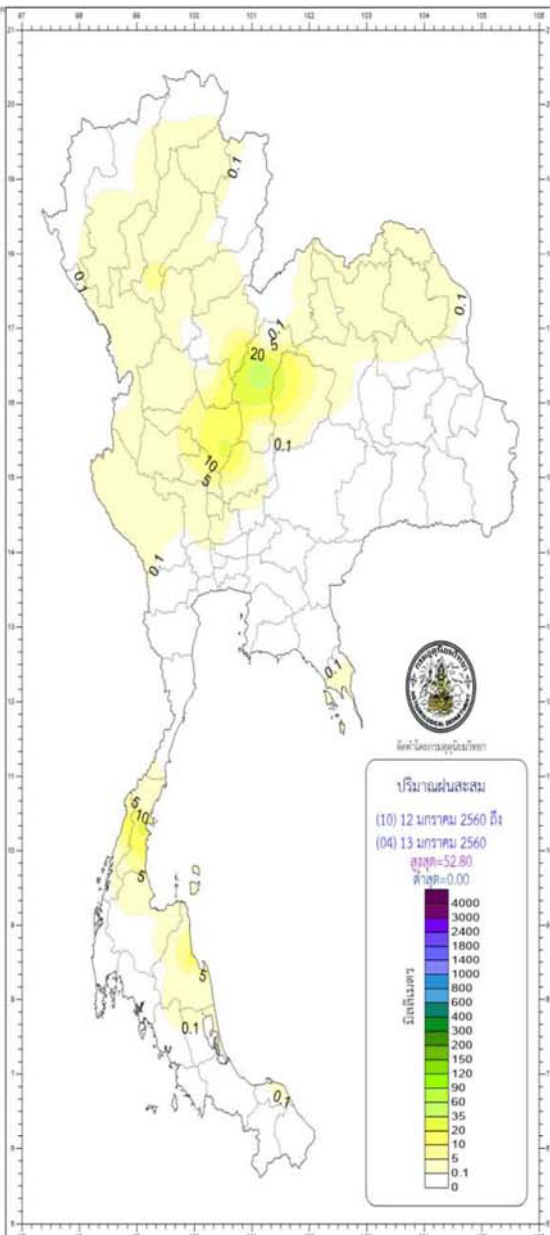
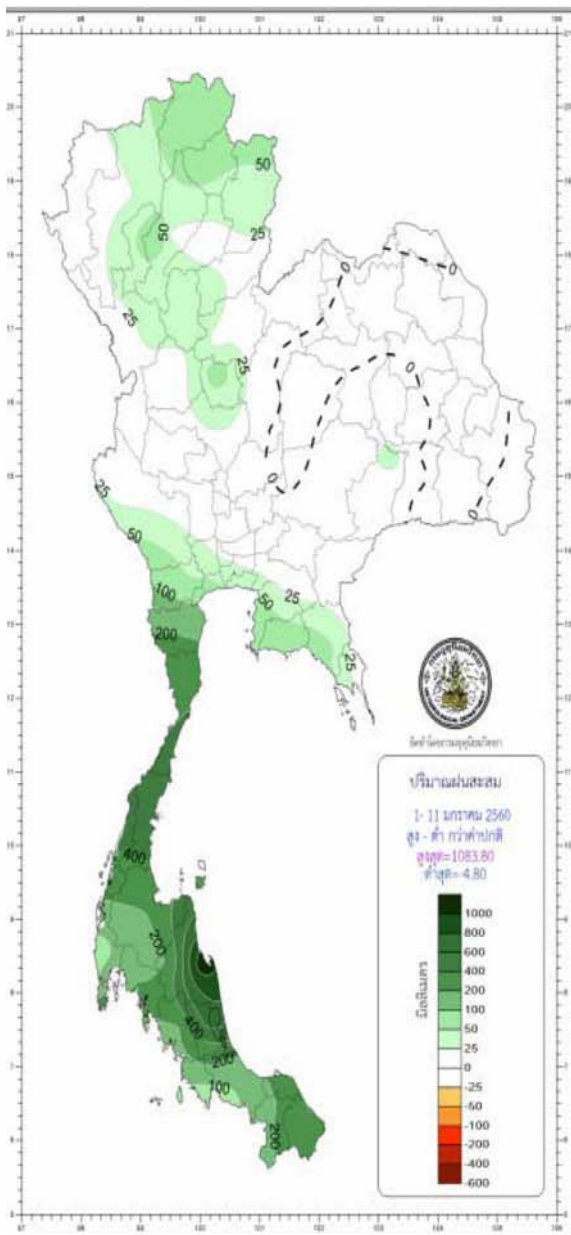
■ น้ำท่วม 3 จังหวัด ลำปาง ปัตตานี
นราธิวาส

□ น้ำแล้ง 7 จังหวัด สุโขทัย,ลพบุรี,สกลนคร,
มหาสารคาม, นครราชสีมา,บุรีรัมย์,ชัยภูมิ

■ น้ำท่วม 0 จังหวัด
□ น้ำแล้ง 0 จังหวัด

น้ำท่วม 8 จังหวัด
ประจวบคีรีขันธ์ ชุมพร สุราษฎร์ธานี
นครศรีธรรมราช พัทลุง สงขลา
กระบี่ ตรัง

ปริมาณฝน



เหตุการณ์ฟ้าผ่า:วังและเดือนกัญ

จังหวัด	สถานี	15m	30m	1h	24h
		>=20mm	>=40mm	>=60mm	>=90mm

ไม่มีเหตุการณ์สำคัญ

ปริมาณฝนสะสมสูงสุด

ข้อมูลปริมาณน้ำฝนสูงสุด

ฝนสะสมเมื่อวาน 7.00 น. - 7.00 น.	ฝนสะสมวันนี้ 7.00 น. - ชม ปัจจุบัน
อบต.บ้านดง 67.0	อบต. ไม้ดีด 77.5
ทต. เสริมงาม 56.0	อบต. ไผ่ใหญ่ 72.5
อบต. ทราบขาว 48.0	อบต. ท้องกลางดง 37.5
ทต. ป่าเมต 41.0	อบต. หุ่นชัย 31.0
อบต. ด่านชุมพล 40.5	ทต. ธรรมามูล 27.0

Download
ข้อมูลข้างต้น