

รายงานสรุปสภาพน้ำในอ่างเก็บน้ำขนาดใหญ่และขนาดกลาง

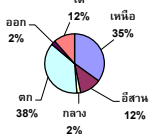
รายงานสถานการณ์ ณ. วันที่ 10 มิถุนายน 2564

ปริมาณน้ำในอ่างที่ใช้การได้ในสัดส่วนที่ + มากกว่า / - น้อยกว่า สัปดาห์ก่อน **354.27** ล้าน ลบ.ม.

สรุปสถานการณ์ปริมาณน้ำในอ่างเก็บน้ำที่ใช้ในทุกกิจกรรมทั่วประเทศ **น้อยกว่า** ปริมาณน้ำไหลเข้าอ่าง เมื่อเทียบกับสัปดาห์ที่ผ่านมา สถานการณ์อยู่ระหว่างเก็บกักน้ำ

ปริมาณน้ำรวมทั้งประเทศ 70,921

ล้านลบ.ม.(100%)



เปรียบเทียบปริมาณน้ำรวม
ทั้งประเทศ ปัจจุบัน
กับ ปี 64 และ ปี 63

วันที่ 10 มิถุนายน 2564 เก้าพัน

32,290 ล้าน ลบ.ม. หรือ เท่ากับ

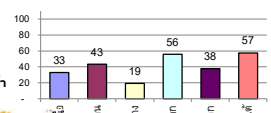
45%

วันที่ 10 มิถุนายน 2563 เก้าพัน

31,288 ล้าน ลบ.ม. หรือ เท่ากับ

44%

% ปริมาณน้ำรวมและภาคปัจจุบัน



คงที่	6	อ่าง
ลดลง	19	อ่าง
เพิ่มขึ้น	13	อ่าง

ภาค	สถานการณ์ปริมาณน้ำในอ่าง				ปริมาณน้ำ เปลี่ยนแปลง (ล้าน ม.³)	สถานะ
	ลดลง (แห่ง)	คงที่ (แห่ง)	เพิ่มขึ้น (แห่ง)	รวม (แห่ง)		
ภาคเหนือ	3	1	3	7	-180.00	ปริมาณน้ำในอ่างเก็บน้ำลดลง
ภาคตะวันออกเฉียงเหนือ	4	3	5	12	23.00	ปริมาณน้ำในอ่างเก็บน้ำเพิ่มขึ้น
ภาคกลาง	3	-	-	3	-43.00	ปริมาณน้ำในอ่างเก็บน้ำลดลง
ภาคตะวันออก	2	-	-	2	-117.00	ปริมาณน้ำในอ่างเก็บน้ำลดลง
ภาคตะวันตก	3	2	5	10	8.73	ปริมาณน้ำในอ่างเก็บน้ำเพิ่มขึ้น
ภาคใต้	4	-	-	4	-46.00	ปริมาณน้ำในอ่างเก็บน้ำลดลง
รวมทั้งประเทศ	19	6	13	38	-354.27	ปริมาณน้ำในอ่างเก็บน้ำลดลง

ภาค อ่างเก็บน้ำ เชื้อน	ความว ที่ รบก. (ล้าน ม.³)	ปริมาณน้ำ ที่ใช้งาน ไม่ได้ (ล้าน ม.³)	ใช้การ ได้จริง (ล้าน ม.³)	ปริมาณน้ำรวม		ปัจจุบัน วันที่ 10 มิถุนายน 2564				สัปดาห์ก่อน วันที่ 4 มิถุนายน 2564				ปริมาณน้ำ + เพิ่มขึ้น - ลดลง (ล้าน ม.³)	สถานการณ์ ปริมาณน้ำ ในอ่าง			
				วันที่ 10 มิถุนายน 2563	%	ปริมาณน้ำรวม		ปริมาณน้ำใช้การได้จริง		ปริมาณน้ำรวม		ปริมาณน้ำใช้การได้จริง						
						ปริมาณน้ำ (ล้าน ม.³)	%	ปริมาณน้ำ (ล้าน ม.³)	%	ปริมาณน้ำ (ล้าน ม.³)	%	ปริมาณน้ำ (ล้าน ม.³)	%					
ภาคเหนือ (7)																		
1	ภูมิพล (2)	ดาก	13,462	3,800	9,662	4,116	31%	4,302	32%	502	5%	4,408	33%	608	6%	-106.00	ลดลง	
2	สิริกิติ์ (2)	อุดรดิต	9,510	2,850	6,660	3,367	35%	3,365	35%	515	8%	3,445	36%	595	9%	-80.00	ลดลง	
3	แม่จัน	เชียงใหม่	265	12	253	48	18%	92	35%	80	32%	91	34%	79	31%	1.00	เพิ่มขึ้น	
4	แก่ง	เชียงใหม่	263	14	249	63	24%	51	19%	37	15%	50	19%	36	14%	1.00	เพิ่มขึ้น	
5	กิ๋ม	ลำปาง	106	3	103	49	46%	63	59%	60	58%	62	58%	59	57%	1.00	เพิ่มขึ้น	
6	กว๊าน	ลำปาง	170	6	164	45	26%	49	29%	43	26%	49	29%	43	26%	-	คงที่	
7	แควน้อย	พิจิตร	939	43	896	216	23%	239	25%	196	22%	260	28%	217	24%	-21.00	ลดลง	
	แม่เมาะ		110	16	94	25	23%	40	36%	24	26%	41	37%	25	27%	-1.00	ลดลง	
	รวมภาคเหนือ		34,85%	24,825	6,744	18,081	7,928	32%	8,201	33%	1,457	8%	8,405	34%	1,637	9%	-180.00	ลดลง
ภาคตะวันออกเฉียงเหนือ (12)																		
8	ห้วยหลวง	อุดรธานี	136	7	129	27	20%	39	29%	32	25%	38	28%	31	24%	1.00	เพิ่มขึ้น	
9	น้ำจืด	สกลนคร	520	45	475	190	37%	194	37%	149	31%	187	36%	142	30%	7.00	เพิ่มขึ้น	
10	น้ำพอง (2)	สกลนคร	165	8	157	37	22%	55	33%	47	30%	52	32%	44	28%	3.00	เพิ่มขึ้น	
11	จุฬารัตน์ (2)	ชัยภูมิ	164	37	127	42	26%	115	70%	78	61%	116	71%	79	62%	-1.00	ลดลง	
12	อุบลรัตน์ (2)	ขอนแก่น	2,431	581	1,850	322	13%	908	37%	327	18%	916	38%	335	18%	-8.00	ลดลง	
13	ลำปาว	กาฬสินธุ์	1,980	100	1,880	653	33%	496	25%	396	21%	475	24%	375	20%	21.00	เพิ่มขึ้น	
14	ลำดอง	นครราชสีมา	314	22	292	89	28%	224	71%	202	69%	233	74%	211	72%	-9.00	ลดลง	
15	ลำพระเพลิง	นครราชสีมา	155	1	154	13	8%	96	62%	95	62%	96	62%	95	62%	-	คงที่	
16	มูลข	นครราชสีมา	141	7	134	25	18%	100	71%	93	69%	100	71%	93	69%	-	คงที่	
17	ลำพระ	นครราชสีมา	275	7	268	39	14%	150	55%	143	53%	150	55%	143	53%	-	คงที่	
18	ลำน้ำพอง	บุรีรัมย์	121	3	118	18	15%	82	68%	79	67%	83	69%	80	68%	-1.00	ลดลง	
19	สิรินธร (2)	อุบลราชธานี	1,966	831	1,135	1,001	51%	1,170	60%	339	30%	1,160	59%	329	29%	10.00	เพิ่มขึ้น	
	รวมภาค ดอน.		11.80%	8,369	1,649	6,720	2,456	29%	3,631	43%	1,980	29%	3,606	43%	1,957	29%	23.00	เพิ่มขึ้น
ภาคกลาง (3)																		
20	ป่าสักชลสิทธิ์	ลพบุรี	960	3	957	111	12%	130	14%	127	13%	155	16%	152	16%	-25.00	ลดลง	
21	ห้วยเสลา	ลพบุรี	160	17	143	32	20%	45	28%	28	20%	57	36%	40	28%	-12.00	ลดลง	
22	กระเสียว	สุพรรณบุรี	299	99	200	53	18%	97	32%	-	0%	106	35%	7	4%	-7.00	ลดลง	
	รวมภาคกลาง		1.92%	1,419	119	1,300	196	14%	272	19%	155	11%	317	22%	198	15%	-43.00	ลดลง
ภาคตะวันตก (2)																		
23	ศรีนครินทร์ (2)	กาญจนบุรี	17,745	10,265	7,480	12,229	69%	11,329	64%	1,064	14%	11,401	64%	1,136	15%	-72.00	ลดลง	
24	วชิราลงกรณ (2)	กาญจนบุรี	8,860	3,012	5,848	3,975	45%	3,513	40%	501	9%	3,558	40%	546	9%	-45.00	ลดลง	
	รวมภาคตะวันตก		37.51%	26,605	13,277	13,328	16,204	61%	14,842	56%	1,565	12%	14,959	56%	1,682	13%	-117.00	ลดลง
ภาคตะวันออก (6+4)																		
25	ขุนด่าน	นครนายก	224	5.00	219	27	12%	30	13%	25	11%	33	15%	28	13%	-3.00	ลดลง	
26	คลองสีผด	ฉะเชิงเทรา	420	30.00	390	50	12%	58	14%	28	7%	58	14%	28	7%	-	คงที่	
27	บางพระ (3)	ชลบุรี	117	12.00	105	18	15%	49	42%	37	35%	50	43%	38	36%	-1.00	ลดลง	
28	หนองปลาไหล (3)	ระยอง	164	13.75	150	45	27%	141	86%	127	85%	144	88%	130	87%	-3.00	ลดลง	
29	ประแสร์ (3)	ระยอง	295	20.00	275	24	8%	183	62%	163	59%	183	62%	163	59%	-	คงที่	
30	มาบประชัน (3)	ระยอง	17	0.72	16	0	1%	8	48%	7	45%	7	42%	6.31	40%	0.90	เพิ่มขึ้น	
31	หนองค้อ (3)	ระยอง	21	1.00	20	4	19%	13	60%	12	58%	12	56%	10.97	54%	0.85	เพิ่มขึ้น	
32	ตลิ่งทราย (3)	ระยอง	79	3.00	76	13	17%	47	59%	44	57%	42	53%	39.41	52%	4.47	เพิ่มขึ้น	
33	คลองใหญ่ (3)	ระยอง	45	3.00	42	4	10%	19	42%	16	38%	11	23%	7.58	18%	8.52	เพิ่มขึ้น	
34	นฤมิตรหรือตา	ปราจีนบุรี	295	19.00	276	230	78%	85	29%	66	24%	84	28%	65.00	24%	1.00	เพิ่มขึ้น	
	รวมภาคตะวันออก		2.37%	1,678	107	1,570	416	25%	633	38%	525	33%	624	37%	517	33%	8.73	เพิ่มขึ้น
ภาคใต้ (4)																		
35	แก่งกระเจา	เพชรบุรี	710	65	645	212	30%	255	36%	190	29%	266	37%	201	31%	-11.00	ลดลง	
36	ป่าแก่ง	ประจวบคีรีขันธ์	391	18	373	104	27%	199	51%	181	49%	209	53%	191	51%	-10.00	ลดลง	
37	ห้วยประภา	(2) สุราษฎร์ธานี	5,639	1,352	4,287	2,793	50%	3,251	58%	1,899	44%	3,269	58%	1,917	45%	-18.00	ลดลง	
38	มาลาก (2)	ยะลา	1,454	276	1,178	980	67%	1,005	69%	729	62%	1,012	70%	736	62%	-7.00	ลดลง	
	รวมภาคใต้		11.55%	8,194	1,711	6,483	4,088	50%	4,710	57%	2,999	46%	4,756	58%	3,045	47%	-46.00	ลดลง
	รวมทั้งประเทศ		100%(38)	71,090	23,607	47,482	31,288	44%	32,290	45%	8,681	18%	30,132	42%	9,036	19%	-354.27	ลดลง

ที่มาข้อมูล : ตารางสรุปสภาพน้ำในอ่างเก็บน้ำขนาดใหญ่ทั่วประเทศ และตารางสรุปสภาพน้ำในอ่างเก็บน้ำภาคตะวันตก กรมชลประทาน

หมายเหตุ :

- อ่างเก็บน้ำขนาดใหญ่ หมายถึง อ่างเก็บน้ำที่มีความจุตั้งแต่ 100 ล้าน ลบ.ม ขึ้นไป
- เป็นอ่างเก็บน้ำอยู่ในความรับผิดชอบของการไฟฟ้าฝ่ายผลิตแห่งประเทศไทย(10) นอกนั้นอยู่ในความรับผิดชอบของกรมชลประทาน(28)
- เป็นอ่างเก็บน้ำขนาดกลางที่มีความสำคัญต่อการอุตสาหกรรมและการประปา ของลุ่มน้ำชายฝั่งทะเลตะวันออก
- ที่มา : กรมชลประทาน และการไฟฟ้าฝ่ายผลิตแห่งประเทศไทย
- จังหวัดที่มีอ่างเก็บน้ำขนาดใหญ่มีจำนวน 26 จังหวัด ไม่มี 50 จังหวัด

รบก. หมายถึง ระดับเก็บกักของอ่าง



ศูนย์เขลล



ศูนย์ป้องกันภัยพิบัติ กรมทรัพยากรน้ำ

ลำดับของเขื่อนตามความว

1.ศรีนครินทร์ 2.ภูมิพล 3.สิริกิติ์ 4.วชิราลงกรณ 5.รัชชประภา

6.อุบลรัตน์ 7.สิรินธร 8.มาลาก 9.ลำปาว 10.ป่าสัก

ลำดับของเขื่อนตามปริมาณน้ำใช้การได้

1.ภูมิพล 2.ศรีนครินทร์ 3.สิริกิติ์ 4.วชิราลงกรณ 5.รัชชประภา

6.ลำปาว 7.อุบลรัตน์ 8.มาลาก 9.สิรินธร 10.ป่าสัก