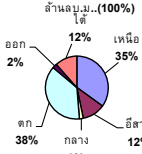


# รายงานสรุปสภาพน้ำในอ่างเก็บน้ำขนาดใหญ่และขนาดกลาง

ปริมาณน้ำรวมทั่วประเทศ 70,921 ล้าน ลบ.ม. (100%)



เปรียบเทียบปริมาณน้ำรวมกับระดับน้ำในแม่น้ำเจ้าพระยา

วันที่ 14 มิถุนายน 2564 เขื่อน 32,286 ล้าน ลบ.ม. หรือ เท่ากับ 46%

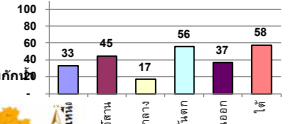
วันที่ 14 มิถุนายน 2563 เขื่อน 31,094 ล้าน ลบ.ม. หรือ เท่ากับ 44%

## รายงานสถานการณ์ ณ วันที่ 14 มิถุนายน 2564

ปริมาณน้ำในอ่างที่ใช้งานได้ในปีค้ำหน้า + มากกว่า / - น้อยกว่า สปีดก่อน 28.27 ล้าน ลบ.ม.

สรุปสถานการณ์ปริมาณน้ำในอ่างเก็บน้ำที่ใช้ในทุกกิจกรรมทั่วประเทศ น้อยกว่าปริมาณน้ำที่ไหลเข้าอ่าง เมื่อเทียบกับสปีดที่ผ่านมา สถานการณ์อยู่ระหว่างเก็บกักน้ำ

% ปริมาณน้ำรวมแต่ละภาคปัจจุบัน



สรุปสถานการณ์ปริมาณน้ำในอ่าง

คงที่	4	อ่าง
ลดลง	18	อ่าง
เพิ่มขึ้น	16	อ่าง

ภาค	สถานการณ์ปริมาณน้ำในอ่าง				ปริมาณน้ำเปลี่ยนแปลง (ล้าน ม.³)	สถานะ
	ลดลง (แห่ง)	คงที่ (แห่ง)	เพิ่มขึ้น (แห่ง)	รวม (แห่ง)		
ภาคเหนือ	3	-	4	7	-117.00	ปริมาณน้ำในอ่างเก็บน้ำลดลง
ภาคตะวันออกเฉียงเหนือ	5	1	6	12	166.00	ปริมาณน้ำในอ่างเก็บน้ำเพิ่มขึ้น
ภาคกลาง	2	1	-	3	-38.00	ปริมาณน้ำในอ่างเก็บน้ำลดลง
ภาคตะวันตก	2	-	-	2	-49.00	ปริมาณน้ำในอ่างเก็บน้ำลดลง
ภาคตะวันออก	4	1	5	10	8.73	ปริมาณน้ำในอ่างเก็บน้ำเพิ่มขึ้น
ภาคใต้	2	1	1	4	1.00	ปริมาณน้ำในอ่างเก็บน้ำเพิ่มขึ้น
<b>รวมทั้งประเทศ</b>	<b>18</b>	<b>4</b>	<b>16</b>	<b>38</b>	<b>-28.27</b>	<b>ปริมาณน้ำในอ่างเก็บน้ำลดลง</b>

ภาค	อ่างเก็บน้ำ	ความจุที่รบก. (ล้าน ม.³)	ปริมาณน้ำที่ใช้งานได้ (ล้าน ม.³)	ใช้การได้จริง (ล้าน ม.³)	ปริมาณน้ำรวมวันที่ 14 มิถุนายน 2563	%	ปัจจุบัน วันที่ 14 มิถุนายน 2564				สปีดก่อน วันที่ 8 มิถุนายน 2564				ปริมาณน้ำ + เพิ่มขึ้น - ลดลง (ล้าน ม.³)	สถานการณ์ในอ่าง	
							ปริมาณน้ำรวม		ปริมาณการนำใช้การได้จริง		ปริมาณน้ำรวม		ปริมาณการนำใช้การได้จริง				
							ปริมาณน้ำรวม (ล้าน ม.³)	%	ปริมาณการนำใช้การได้จริง (ล้าน ม.³)	%	ปริมาณน้ำรวม (ล้าน ม.³)	%	ปริมาณการนำใช้การได้จริง (ล้าน ม.³)	%			
<b>ภาคเหนือ (7)</b>																	
1	ภูมิพล (2)	ดาก	13,462	3,800	9,662	4,082	30%	4,245	32%	445	5%	4,323	32%	523	5%	-78.00	ลดลง
2	สิริกิติ์ (2)	อุตรดิตถ์	9,510	2,850	6,660	3,341	35%	3,330	35%	480	7%	3,388	36%	538	8%	-58.00	ลดลง
3	แม่งัด	เชียงใหม่	265	12	253	48	18%	93	35%	81	32%	91	34%	79	31%	2.00	เพิ่มขึ้น
4	แมกวาง	เชียงใหม่	263	14	249	63	24%	52	20%	38	15%	50	19%	36	14%	2.00	เพิ่มขึ้น
5	กัลม	ลำปาง	106	3	103	49	46%	65	61%	62	60%	63	59%	60	58%	2.00	เพิ่มขึ้น
6	กัวลอม	ลำปาง	170	6	164	44	26%	50	29%	44	27%	49	29%	43	26%	1.00	เพิ่มขึ้น
7	แควน้อย	พิจิตร	939	43	896	208	22%	232	25%	189	21%	243	26%	200	22%	-11.00	ลดลง
	แม่เมาะ		110	16	94	24	22%	39	35%	23	24%	40	36%	24	26%	-1.00	ลดลง
<b>รวมภาคเหนือ 34.85%</b>																	
<b>ภาคตะวันออกเฉียงเหนือ (12)</b>																	
8	ห้วยหลวง	อุดรธานี	136	7	129	26	19%	41	30%	34	26%	38	28%	31	24%	3.00	เพิ่มขึ้น
9	น้ำจืด	สกลนคร	520	45	475	191	37%	209	40%	164	35%	186	36%	141	30%	23.00	เพิ่มขึ้น
10	น้ำพอง (2)	สกลนคร	165	8	157	35	21%	59	36%	51	32%	52	32%	44	28%	7.00	เพิ่มขึ้น
11	จุกฟ้า (2)	ชัยภูมิ	164	37	127	43	26%	113	69%	76	60%	116	71%	79	62%	-3.00	ลดลง
12	อุบลรัตน์ (2)	ขอนแก่น	2,431	581	1,850	318	13%	924	38%	343	19%	910	37%	329	18%	14.00	เพิ่มขึ้น
13	ลำปาว	กาฬสินธุ์	1,980	100	1,880	649	33%	578	29%	478	25%	478	24%	378	20%	100.00	เพิ่มขึ้น
14	ลำตะคอง	นครราชสีมา	314	22	292	88	28%	220	70%	198	68%	227	72%	205	70%	-7.00	ลดลง
15	ลำพระเพลิง	นครราชสีมา	155	1	154	13	8%	95	61%	94	61%	96	62%	95	62%	-1.00	ลดลง
16	มูลขม	นครราชสีมา	141	7	134	24	17%	100	71%	93	69%	100	71%	93	69%	-	คงที่
17	ลำแจะ	นครราชสีมา	275	7	268	38	14%	150	55%	143	53%	151	55%	144	54%	-1.00	ลดลง
18	ลำบางรอง	บุรีรัมย์	121	3	118	18	15%	82	68%	79	67%	83	69%	80	68%	-1.00	ลดลง
19	สิรินธร (2)	อุบลราชธานี	1,966	831	1,135	995	51%	1,192	61%	361	32%	1,160	59%	329	29%	32.00	เพิ่มขึ้น
<b>รวมภาคตะวันออกเฉียงเหนือ 11.80%</b>																	
<b>ภาคกลาง (3)</b>																	
20	ป่าสักชลสิทธิ์	ลพบุรี	960	3	957	109	11%	113	12%	110	11%	135	14%	132	14%	-22.00	ลดลง
21	ห้วยเสลา	อุทัยธานี	160	17	143	32	20%	35	22%	18	13%	50	31%	33	23%	-15.00	ลดลง
22	กระเสียว	สุพรรณบุรี	299	99	200	53	18%	94	31%	-	0%	99	33%	-	0%	-	คงที่
<b>รวมภาคกลาง 1.92%</b>																	
<b>ภาคตะวันตก (2)</b>																	
23	ศรีนครินทร์ (2)	กาญจนบุรี	17,745	10,265	7,480	12,192	69%	11,304	64%	1,039	14%	11,351	64%	1,086	15%	-47.00	ลดลง
24	วชิราลงกรณ์ (2)	กาญจนบุรี	8,860	3,012	5,848	3,939	44%	3,520	40%	508	9%	3,522	40%	510	9%	-2.00	ลดลง
<b>รวมภาคตะวันตก 37.51%</b>																	
<b>ภาคตะวันออก (6+4)</b>																	
25	ขุนด่าน	นครนายก	224	5.00	219	26	12%	28	13%	23	11%	30	13%	25	11%	-2.00	ลดลง
26	คลองสิียด	ฉะเชิงเทรา	420	30.00	390	47	11%	56	13%	26	7%	58	14%	28	7%	-2.00	ลดลง
27	บางพระ (3)	ชลบุรี	117	12.00	105	17	15%	48	41%	36	34%	49	42%	37	35%	-1.00	ลดลง
28	หนองปลาไหล (3)	ระยอง	164	13.75	150	46	28%	138	84%	124	83%	142	87%	128	86%	-4.00	ลดลง
29	ประแสร์ (3)	ระยอง	295	20.00	275	24	8%	183	62%	163	59%	183	62%	163	59%	-	คงที่
30	มาบประชัน (3)	ระยอง	17	0.72	16	0	1%	8	48%	7	45%	7	42%	6.31	40%	0.90	เพิ่มขึ้น
31	หนองค้อ (3)	ระยอง	21	1.00	20	4	19%	13	60%	12	58%	12	56%	10.97	54%	0.85	เพิ่มขึ้น
32	ดอกทราย (3)	ระยอง	79	3.00	76	13	17%	47	59%	44	57%	42	53%	39.41	52%	4.47	เพิ่มขึ้น
33	คลองใหญ่ (3)	ระยอง	45	3.00	42	4	10%	19	42%	16	38%	11	23%	7.58	18%	8.52	เพิ่มขึ้น
34	นฤมิตรหรือจันทรา	ปราจีนบุรี	295	19.00	276	228	77%	87	29%	68	25%	84	28%	65.00	24%	3.00	เพิ่มขึ้น
<b>รวมภาคตะวันออก 2.37%</b>																	
<b>ภาคใต้ (4)</b>																	
35	แก่งกระจาน	เพชรบุรี	710	65	645	206	29%	249	35%	184	29%	258	36%	193	30%	-9.00	ลดลง
36	ปราณบุรี	ประจวบคีรีขันธ์	391	18	373	104	27%	199	51%	181	49%	199	51%	181	49%	-	คงที่
37	ห้วยพระ (2)	สุราษฎร์ธานี	5,639	1,352	4,287	2,773	49%	3,284	58%	1,932	45%	3,251	58%	1,899	44%	33.00	เพิ่มขึ้น
38	บางลา (2)	ยะลา	1,454	276	1,178	976	67%	991	68%	715	61%	1,014	70%	738	63%	-23.00	ลดลง
<b>รวมภาคใต้ 11.55%</b>																	
<b>รวมทั้งประเทศ 100%(38)</b>																	
			<b>71,090</b>	<b>23,607</b>	<b>47,482</b>	<b>31,094</b>	<b>44%</b>	<b>32,286</b>	<b>45%</b>	<b>8,682</b>	<b>18%</b>	<b>30,132</b>	<b>42%</b>	<b>8,711</b>	<b>18%</b>	<b>-28.27</b>	<b>ลดลง</b>

ที่มาข้อมูล : ตารางสรุปสภาพน้ำในอ่างเก็บน้ำขนาดใหญ่ทั่วประเทศ และตารางสรุปสภาพน้ำในอ่างเก็บน้ำภาคตะวันออกเฉียงเหนือ กรมชลประทาน

หมายเหตุ :

- อ่างเก็บน้ำขนาดใหญ่ หมายถึง อ่างเก็บน้ำที่มีความจุตั้งแต่ 100 ล้าน ลบ.ม. ขึ้นไป
- เป็นอ่างเก็บน้ำที่อยู่ในความรับผิดชอบของการไฟฟ้าฝ่ายผลิตแห่งประเทศไทย(10) นอกนี้อยู่ในความรับผิดชอบของกรมชลประทาน(28)
- เป็นอ่างเก็บน้ำขนาดกลางที่มีความสำคัญต่อการอุตสาหกรรมและการประปา ของลุ่มน้ำชายฝั่งทะเลตะวันออก
- ที่มา : กรมชลประทาน และการไฟฟ้าฝ่ายผลิตแห่งประเทศไทย
- จังหวัดที่มีอ่างเก็บน้ำขนาดใหญ่มีจำนวน 26 จังหวัด ไม่มี 50 จังหวัด

รบก. นายถิษฐ์ ระดับเก็บกักของอ่าง

ศูนย์เขื่อนฯ



ศูนย์ป้องกันกักน้ำ กรมทรัพยากรน้ำ



### ลำดับของเขื่อนตามความจุ

- ศรีนครินทร์ 2.ภูมิพล 3.สิริกิติ์ 4.วชิราลงกรณ์ 5.รัชชประภา
- อุบลรัตน์ 7.สิรินธร 8.บางลา 9.ลำปาว 10.ป่าสัก

### ลำดับของเขื่อนตามปริมาณน้ำใช้การได้

- ภูมิพล 2.ศรีนครินทร์ 3.สิริกิติ์ 4.วชิราลงกรณ์ 5.รัชชประภา
- ลำปาว 7.อุบลรัตน์ 8.บางลา 9.สิรินธร 10.ป่าสัก