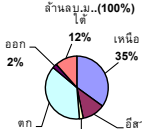


รายงานสรุปสภาพน้ำในอ่างเก็บน้ำขนาดใหญ่และขนาดกลาง

รายงานสถานการณ์ ณ. วันที่ 16 มิถุนายน 2564

ปริมาณน้ำรวมทั่วประเทศ 70,921 ล้าน ลบ.ม.



เปรียบเทียบปริมาณน้ำรวมประเทศเดือน มิ.ย. 64 และปี 63

วันที่ 16 มิถุนายน 2564 เท่ากับ 32,339 ล้าน ลบ.ม. หรือ เท่ากับ 46%

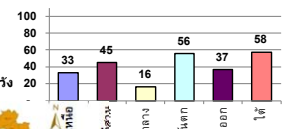
วันที่ 16 มิถุนายน 2563 เท่ากับ 31,029 ล้าน ลบ.ม. หรือ เท่ากับ 44%

ปริมาณน้ำในอ่างที่จัดการได้ในสัปดาห์นี้ +มากกว่า /- น้อยกว่า สัปดาห์ก่อน 95.73 ล้าน ลบ.ม.

สรุปสถานการณ์ปริมาณน้ำในอ่างเก็บน้ำที่ใช้ในทุกกิจกรรมทั่วประเทศ มากกว่าปริมาณน้ำที่ไหลเข้าอ่าง เมื่อเทียบกับสัปดาห์ที่ผ่านมา การใช้น้ำอ่างบางระจัด

ภาค	สถานการณ์ปริมาณน้ำในอ่าง				ปริมาณน้ำเปลี่ยนแปลง (ล้าน ม.³)	สถานะ
	ลดลง (แห่ง)	คงที่ (แห่ง)	เพิ่มขึ้น (แห่ง)	รวม (แห่ง)		
ภาคเหนือ	2	1	5	8	-29.00	ปริมาณน้ำในอ่างเก็บน้ำลดลง
ภาคตะวันออกเฉียงเหนือ	3	3	6	12	150.00	ปริมาณน้ำในอ่างเก็บน้ำเพิ่มขึ้น
ภาคกลาง	2	1	-	3	-36.00	ปริมาณน้ำในอ่างเก็บน้ำลดลง
ภาคตะวันตก	1	-	1	2	-2.00	ปริมาณน้ำในอ่างเก็บน้ำลดลง
ภาคตะวันออก	4	1	5	10	7.73	ปริมาณน้ำในอ่างเก็บน้ำเพิ่มขึ้น
ภาคใต้	2	1	1	4	5.00	ปริมาณน้ำในอ่างเก็บน้ำเพิ่มขึ้น
รวมทั้งประเทศ	14	7	18	39	95.73	ปริมาณน้ำในอ่างเก็บน้ำเพิ่มขึ้น

% ปริมาณน้ำรวมแต่ละภาคปัจจุบัน



สรุปสถานการณ์ปริมาณน้ำในอ่าง

คงที่	7	อ่าง
ลดลง	14	อ่าง
เพิ่มขึ้น	18	อ่าง

ภาค	ความจุที่อ่างเก็บน้ำ (ล้าน ม.³)	ปริมาณน้ำที่ใช้งานได้ (ล้าน ม.³)	ใช้การได้จริง (ล้าน ม.³)	ปริมาณน้ำรวมวันที่ 16 มิถุนายน 2563 (ล้าน ม.³)	%	ปัจจุบัน วันที่ 16 มิถุนายน 2564				สัปดาห์ก่อน วันที่ 10 มิถุนายน 2564				ปริมาณน้ำ + เพิ่มขึ้น - ลดลง (ล้าน ม.³)	สถานการณ์ในอ่าง		
						ปริมาณน้ำรวม	ปริมาณน้ำใช้การได้จริง	%	%	ปริมาณน้ำรวม	ปริมาณน้ำใช้การได้จริง	%	%				
ภาคเหนือ (7)																	
1	ภูมิพล (2)	ดาด	13,462	3,800	9,662	4,065	30%	4,217	31%	417	4%	4,302	32%	502	5%	-85.00	ลดลง
2	สิริกิติ์ (2)	อุดรศักดิ์	9,510	2,850	6,660	3,333	35%	3,397	36%	547	8%	3,365	35%	515	8%	32.00	เพิ่มขึ้น
3	แม่จัน	เชียงใหม่	265	12	253	48	18%	93	35%	81	32%	92	35%	80	32%	1.00	เพิ่มขึ้น
4	แม่อิง	เชียงใหม่	263	14	249	63	24%	53	20%	39	16%	51	19%	37	15%	2.00	เพิ่มขึ้น
5	กิ่วลม	ลำปาง	106	3	103	49	46%	66	62%	63	61%	63	59%	60	58%	3.00	เพิ่มขึ้น
6	กิ่วคอหมา	ลำปาง	170	6	164	45	26%	51	30%	45	27%	49	29%	43	26%	2.00	เพิ่มขึ้น
7	แม่ออน	พิจิตร	939	43	896	203	22%	231	25%	188	21%	239	25%	196	22%	-8.00	ลดลง
	แม่ออก		110	16	94	24	22%	40	36%	24	26%	40	36%	24	26%	-	คงที่
รวมภาคเหนือ 34.85%			24,825	6,744	18,081	7,830	32%	8,148	33%	1,404	8%	8,201	33%	1,433	8%	-29.00	ลดลง
ภาคตะวันออกเฉียงเหนือ (12)																	
8	ห้วยหลวง	อุดรธานี	136	7	129	26	19%	41	30%	34	26%	39	29%	32	25%	2.00	เพิ่มขึ้น
9	บ้านจันทบุรี	สกลนคร	520	45	475	193	37%	212	41%	167	35%	194	37%	149	31%	18.00	เพิ่มขึ้น
10	น้ำพอง (2)	สกลนคร	165	8	157	37	22%	59	36%	51	32%	55	33%	47	30%	4.00	เพิ่มขึ้น
11	จุฬารัตน์ (2)	ชัยภูมิ	164	37	127	43	26%	112	68%	75	59%	115	70%	78	61%	-3.00	ลดลง
12	อุบลรัตน์ (2)	ขอนแก่น	2,431	581	1,850	322	13%	933	38%	352	19%	908	37%	327	18%	25.00	เพิ่มขึ้น
13	ลำปาว	กาฬสินธุ์	1,980	100	1,880	649	33%	598	30%	498	26%	496	25%	396	21%	102.00	เพิ่มขึ้น
14	ลำตะคอง	นครราชสีมา	314	22	292	90	29%	218	69%	196	67%	224	71%	202	69%	-6.00	ลดลง
15	ลำพระเพลิง	นครราชสีมา	155	1	154	14	9%	95	61%	94	61%	96	62%	95	62%	-1.00	ลดลง
16	มูลนง	นครราชสีมา	141	7	134	24	17%	100	71%	93	69%	100	71%	93	69%	-	คงที่
17	ลำพระ	นครราชสีมา	275	7	268	38	14%	150	55%	143	53%	150	55%	143	53%	-	คงที่
18	ลำางรอง	บุรีรัมย์	121	3	118	18	15%	82	68%	79	67%	82	68%	79	67%	-	คงที่
19	สิรินธร (2)	อุบลราชธานี	1,966	831	1,135	995	51%	1,179	60%	348	31%	1,170	60%	339	30%	9.00	เพิ่มขึ้น
รวมภาคตะวันออกเฉียงเหนือ 11.80%			8,369	1,649	6,720	2,449	29%	3,778	45%	2,130	32%	3,631	43%	1,980	29%	150.00	เพิ่มขึ้น
ภาคกลาง (3)																	
20	ป่าสักชลสิทธิ์	ลพบุรี	960	3	957	109	11%	107	11%	104	11%	130	14%	127	13%	-23.00	ลดลง
21	ห้วยเสลา	ลพบุรี	160	17	143	32	20%	30	19%	13	9%	45	28%	28	20%	-15.00	ลดลง
22	กระเสียว	สุพรรณบุรี	299	99	200	52	17%	93	31%	-	0%	97	32%	-	0%	-	คงที่
รวมภาคกลาง 1.92%			1,419	119	1,300	193	14%	231	16%	117	8%	272	19%	153	12%	-36.00	ลดลง
ภาคตะวันตก (2)																	
23	ศรีนครินทร์ (2)	กาญจนบุรี	17,745	10,265	7,480	12,173	69%	11,285	64%	1,020	14%	11,329	64%	1,064	14%	-44.00	ลดลง
24	วีรชา	กาญจนบุรี	8,860	3,012	5,848	3,925	44%	3,555	40%	543	9%	3,513	40%	501	9%	42.00	เพิ่มขึ้น
รวมภาคตะวันตก 37.51%			26,605	13,277	13,328	16,097	61%	14,840	56%	1,563	12%	14,842	56%	1,565	12%	-2.00	ลดลง
ภาคตะวันออก (6+4)																	
25	ขุนด่าน	นครนายก	224	5.00	219	27	12%	28	13%	23	11%	30	13%	25	11%	-2.00	ลดลง
26	คลองสิริกิติ์	ฉะเชิงเทรา	420	30.00	390	46	11%	55	13%	25	6%	58	14%	28	7%	-3.00	ลดลง
27	บางพระ (3)	ชลบุรี	117	12.00	105	17	15%	47	40%	35	33%	49	42%	37	35%	-2.00	ลดลง
28	หนองปลาไหล (3)	ระยอง	164	13.75	150	47	29%	137	84%	123	82%	141	86%	127	85%	-4.00	ลดลง
29	ประแสร์ (3)	ระยอง	295	20.00	275	24	8%	183	62%	163	59%	183	62%	163	59%	-	คงที่
30	มาบตาพุด (3)	ระยอง	17	0.72	16	0	1%	8	48%	7	45%	7	42%	6.31	40%	0.90	เพิ่มขึ้น
31	หนองค้อ (2)	ระยอง	21	1.00	20	4	19%	13	60%	12	58%	12	56%	10.97	54%	0.85	เพิ่มขึ้น
32	คลองกรวย (3)	ระยอง	79	3.00	76	13	17%	47	59%	44	57%	42	53%	39.41	52%	4.47	เพิ่มขึ้น
33	คลองใหญ่ (3)	ระยอง	45	3.00	42	4	10%	19	42%	16	38%	11	23%	7.58	18%	8.52	เพิ่มขึ้น
34	นุดัน	ระยอง	295	19.00	276	229	78%	89	30%	70	25%	85	29%	66.00	24%	4.00	เพิ่มขึ้น
รวมภาคตะวันออก 2.37%			1,678	107	1,570	412	25%	626	37%	518	33%	618	37%	511	33%	7.73	เพิ่มขึ้น
ภาคใต้ (4)																	
35	แก่งกระจาน	เพชรบุรี	710	65	645	203	29%	246	35%	181	28%	255	36%	190	29%	-9.00	ลดลง
36	ปราจีนบุรี	ประจวบคีรีขันธ์	391	18	373	104	27%	199	51%	181	49%	199	51%	181	49%	-	คงที่
37	วิษณุ	สุราษฎร์ธานี	5,639	1,352	4,287	2,769	49%	3,285	58%	1,933	45%	3,251	58%	1,899	44%	34.00	เพิ่มขึ้น
38	บางลาง (2)	ยะลา	1,454	276	1,178	972	67%	985	68%	709	60%	1,005	69%	729	62%	-20.00	ลดลง
รวมภาคใต้ 11.55%			8,194	1,711	6,483	4,048	49%	4,715	58%	3,004	46%	4,710	57%	2,999	46%	5.00	เพิ่มขึ้น
รวมทั้งประเทศ 100%(38)			71,090	23,607	47,482	31,029	44%	32,339	45%	8,736	18%	30,132	42%	8,641	18%	95.73	เพิ่มขึ้น

ที่มาข้อมูล : ตารางสรุปสภาพน้ำในอ่างเก็บน้ำขนาดใหญ่ทั่วประเทศ และตารางสรุปสภาพน้ำในอ่างเก็บน้ำภาคตะวันออก กรมชลประทาน

หมายเหตุ :

- อ่างเก็บน้ำขนาดใหญ่ หมายถึง อ่างเก็บน้ำที่มีความจุตั้งแต่ 100 ล้าน ลบ.ม. ขึ้นไป
- เป็นอ่างเก็บน้ำที่อยู่ในความรับผิดชอบของการไฟฟ้าฝ่ายผลิตแห่งประเทศไทย(10) นอกนั้นอยู่ในความรับผิดชอบของกรมชลประทาน(28)
- เป็นอ่างเก็บน้ำขนาดกลางที่มีความสำคัญต่อการอุตสาหกรรมและการประปา ของลุ่มน้ำชายฝั่งทะเลตะวันออก
- ที่มา : กรมชลประทาน และการไฟฟ้าฝ่ายผลิตแห่งประเทศไทย
- จังหวัดที่มีอ่างเก็บน้ำขนาดใหญ่มีจำนวน 26 จังหวัด ไม่มี 50 จังหวัด

รทท. นายถิษฐ์ ระเด็นเกษักของอ่าง

ศูนย์เขื่อนฯ



ศูนย์ป้องกันกักตุนน้ำ กรมทรัพยากรน้ำ

ลำดับของเขื่อนตามความจุ

- ศรีนครินทร์
- ภูมิพล
- สิริกิติ์
- วีรชา
- ศรีนครินทร์
- อุบลรัตน์
- สิรินธร
- บางลาง
- ลำปาว
- ป่าสัก

ลำดับของเขื่อนตามปริมาณน้ำใช้การได้

- ภูมิพล
- ศรีนครินทร์
- สิริกิติ์
- วีรชา
- ศรีนครินทร์
- ลำปาว
- อุบลรัตน์
- บางลาง
- สิรินธร
- ป่าสัก