

รายงานสถานการณ์น้ำลุ่มน้ำยมและน่าน

วันที่ 18 มิถุนายน 2564

1) สภาพภูมิอากาศ

ลักษณะอากาศทั่วไป (ที่มา: กรมอุตุนิยมวิทยา)

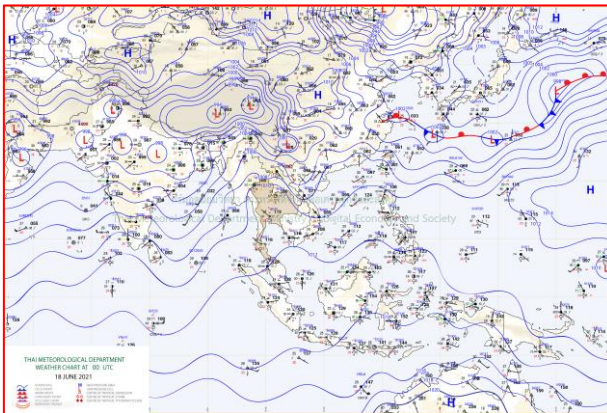
พยากรณ์อากาศ 24 ชั่วโมงข้างหน้า มรสุมตะวันตกเฉียงใต้กำลังอ่อนพัดปกคลุมทะเลอันดามัน ประเทศไทย และอ่าวไทย ทำให้บริเวณประเทศไทยมีฝนลดน้อยลงในระยะนี้

ส่วนคลื่นลมบริเวณทะเลอันดามันและอ่าวไทยตอนบนมีกำลังอ่อน ขอให้ชาวเรือบริเวณทะเลอันดามันตอนบนควรใช้ความระมัดระวังในการเดินเรือบริเวณที่มีฝนฟ้าคะนอง

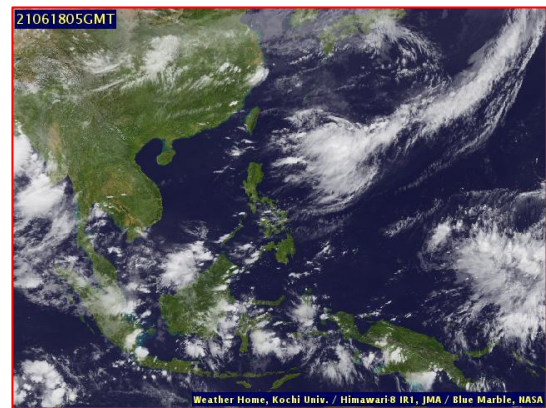
สภาพอากาศภาคเหนือ มีฝนฟ้าคะนองร้อยละ 20 ของพื้นที่ ส่วนมากบริเวณจังหวัดตาก เชียงราย พิจิตร โลก และเพชรบูรณ์ อุณหภูมิต่ำสุด 23-25 องศาเซลเซียส อุณหภูมิสูงสุด 33-36 องศาเซลเซียส ลมตะวันตกเฉียงใต้ ความเร็ว 10-20 กม./ชม.

ผลคาดการณ์ปริมาณน้ำฝนล่วงหน้า 1-7 วัน ภาคเหนือ

ในช่วงวันที่ 18 – 20 มิ.ย. 64 มีฝนฟ้าคะนอง ร้อยละ 10-30 ของพื้นที่ ลมตะวันตกเฉียงใต้ ความเร็ว 10-20 กม./ชม. ส่วนในช่วงวันที่ 21 – 24 มิ.ย. 64 มีฝนฟ้าคะนอง ร้อยละ 30-40 ของพื้นที่ ลมตะวันตกเฉียงใต้ ความเร็ว 10-25 กม./ชม. อุณหภูมิต่ำสุด 22-26 องศาเซลเซียส อุณหภูมิสูงสุด 32-37 องศาเซลเซียส



แผนที่อากาศ วันที่ 18 มิ.ย. 2564 เวลา 07.00 น.



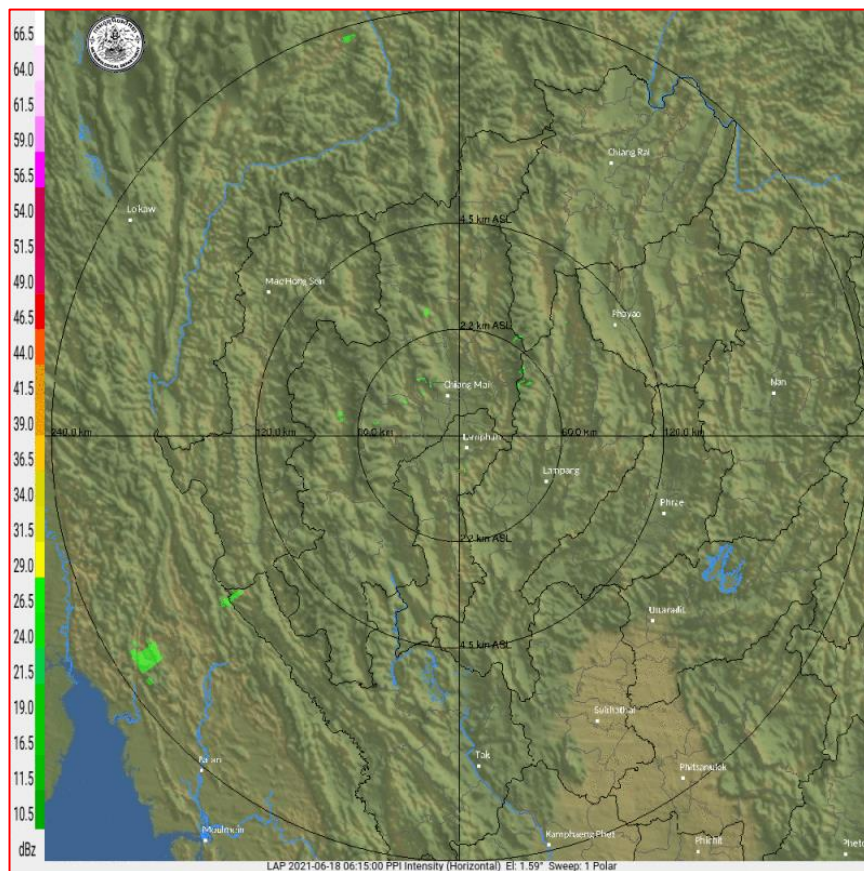
ภาพถ่ายจากดาวเทียม วันที่ 18 มิ.ย. 2564

2) สถานการณ์ฝน

จากข้อมูลสถานการณ์ฝนในพื้นที่ลุ่มน้ำยมและน่านของวันที่ 17 มิถุนายน 2564 จากกรมทรัพยากรน้ำ กรมอุตุนิยมวิทยา กรมชลประทาน และสถาบันสารสนเทศทรัพยากรน้ำ (องค์การมหาชน) พบว่ามีปริมาณฝนตกในพื้นที่ลุ่มน้ำยมและน่าน

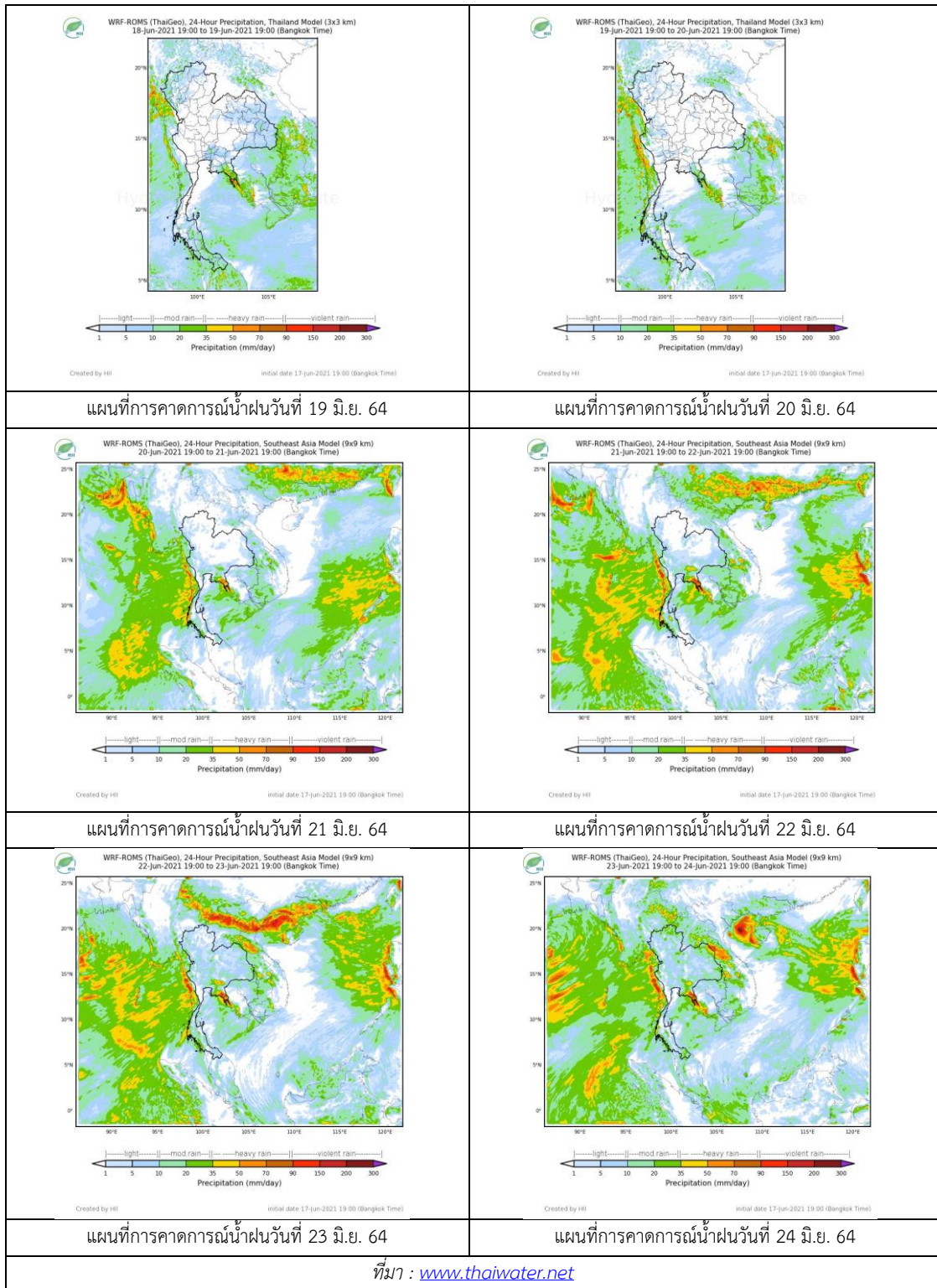
ข้อมูลสถานการณ์ฝนในพื้นที่ลุ่มน้ำยมและน่าน ณ วันที่ 17 มิถุนายน 2564 เวลา 07.00 น.

ลุ่มน้ำ	จังหวัด*	ปริมาณฝน 24 ชม.(มม.)
ยม	สุโขทัย	ไม่มีฝน
	แพร่	0.1
น่าน	น่าน	ไม่มีฝน
	อุตรดิตถ์	ฝนเล็กน้อย
	พิษณุโลก	ไม่มีฝน
	พิจิตร (สภช.)	ไม่มีฝน
หมายเหตุ “ - ” คือ ยังไม่ได้รับรายงาน, *จังหวัดมีพื้นที่ลุ่มน้ำมากกว่าร้อยละ 50 ขึ้นไป		



ภาพเรดาร์ตรวจอากาศ “ลำพูน”
 ณ วันที่ 18 มิถุนายน 2564 เวลา 13.15 น.
 (ที่มา : กรมอุตุนิยมวิทยา <https://weather.tmd.go.th/phs.php>)

สถานการณ์น้ำฝน (แผนภาพคาดการณ์ฝนล่วงหน้าความละเอียดสูง WRF-ROMS Model)



3) ข้อมูลปริมาณน้ำในลำน้ำ

สถานการณ์น้ำท่า (14 - 18 มิ.ย. 2564 ที่มา: กรมชลประทาน)

สถานี	แม่น้ำ	อำเภอ	จังหวัด	ระดับตลิ่ง	จันทร	อังคาร	พุธ	พฤหัสบดี	ศุกร์	แนวโน้ม (เพิ่ม/ ลด)
				ปริมาณน้ำ (ลบ.ม./วิ.)	14 มิ.ย.	15 มิ.ย.	16 มิ.ย.	17 มิ.ย.	18 มิ.ย.	
Y.14A	ยม	ศรีสัชชา ลัย	สุโขทัย	11.30	1.96	1.93	1.83	1.85	2.09	เพิ่มขึ้น
					15.92	14.53	10.73	11.40	23.60	
Y.16	ยม	บางระกำ	พิษณุโลก	7.30	-0.20	-0.20	-0.20	-0.20	-0.20	ทรงตัว
				207.00	***	***	***	***	***	
Y.5	ยม	โพทะเล	พิจิตร	8.10	-1.54	-1.54	-1.53	-1.56	-1.58	ลดลง
				464.00	***	***	***	***	***	
N.60	น่าน	ตรอน	อุตรดิตถ์	8.00	0.91	0.93	0.98	1.43	1.66	เพิ่มขึ้น
				1990.00	133.10	137.20	148.20	228.70	277.10	
N.27A	น่าน	พรหม พิราม	พิษณุโลก	8.64	1.05	1.20	1.46	1.58	2.24	เพิ่มขึ้น
				1056.00	89.43	100.60	123.30	135.30	203.40	
N.7A	น่าน	บางมูล นาก	พิจิตร	10.37	2.29	2.05	1.96	2.12	2.31	เพิ่มขึ้น
				1365.00	162.60	144.20	137.80	149.30	164.20	

*** ยังไม่ได้รับรายงาน



สะพานพระแม่ย่า ต.ธานี อ.เมือง
จ.สุโขทัย (ลุ่มน้ำยม)



สะพานสุพรรณกัลยา
ต.วัดจันทร อ.เมือง จ.พิษณุโลก (ลุ่มน้ำน่าน)

ปริมาณน้ำในลำน้ำในพื้นที่ลุ่มน้ำยมและน่าน

(หมายเหตุ ที่มา : <http://mekhala.dwr.go.th/cctv/>)

4) สรุป

รายงานสถานการณ์น้ำลุ่มน้ำยมและน่านวันที่ 18 มิถุนายน 2564

- สถานการณ์น้ำในลุ่มน้ำยมอยู่ในเฟ้ระวังภาวะน้ำน้อย ระดับน้ำในลำน้ำส่วนใหญ่มีแนวโน้มทรงตัว
- สถานการณ์น้ำในลุ่มน้ำน่านอยู่ในเฟ้ระวังภาวะน้ำน้อย ระดับน้ำในลำน้ำส่วนใหญ่มีแนวโน้มเพิ่มขึ้น