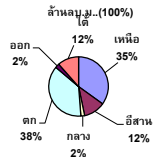


รายงานสรุปสภาพน้ำในอ่างเก็บน้ำขนาดใหญ่และขนาดกลาง

ปริมาณน้ำรวมทั้งประเทศ 70,921 ล้าน ลบ.ม. (100%)



เปรียบเทียบปริมาณน้ำรวมทั้งประเทศ ปัจจุบัน ปี 64 และ ปี 63

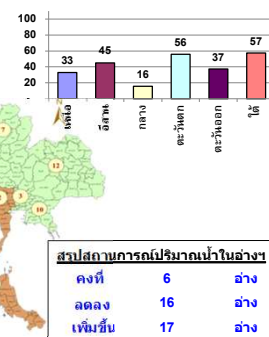
วันที่ 18 มิถุนายน 2564 เก้าพัน 32,382 ล้าน ลบ.ม. หรือ เท่ากับ 46%
 วันที่ 18 มิถุนายน 2563 เก้าพัน 31,001 ล้าน ลบ.ม. หรือ เท่ากับ 44%

รายงานสถานการณ์ ณ. วันที่ 18 มิถุนายน 2564

ปริมาณน้ำในอ่างที่ใช้การได้ในสัดส่วนนี้ + มากกว่า / - น้อยกว่า สัปดาห์ก่อน 128.73 ล้าน ลบ.ม.

สรุปสถานการณ์ปริมาณน้ำในอ่างเก็บน้ำที่ใช้ในกิจกรรมทั้งประเทศ มากกว่า ปริมาณน้ำที่ไหลเข้าอ่าง เมื่อเทียบกับมีค่าที่ผ่านมา ควรใช้น้ำอย่างระมัดระวัง

% ปริมาณน้ำรวมและภาคปัจจุบัน



สรุปสถานการณ์ปริมาณน้ำในอ่าง

คงที่	6	อ่าง
ลดลง	16	อ่าง
เพิ่มขึ้น	17	อ่าง

ภาค	สถานการณ์ปริมาณน้ำในอ่าง				ปริมาณน้ำเปลี่ยนแปลง (ล้าน ม.³)	สถานะ
	ลดลง (แห่ง)	คงที่ (แห่ง)	เพิ่มขึ้น (แห่ง)	รวม (แห่ง)		
ภาคเหนือ	1	2	5	8	72.00	ปริมาณน้ำในอ่างเก็บน้ำเพิ่มขึ้น
ภาคตะวันออกเฉียงเหนือ	6	2	4	12	81.00	ปริมาณน้ำในอ่างเก็บน้ำเพิ่มขึ้น
ภาคกลาง	2	1	-	3	-28.00	ปริมาณน้ำในอ่างเก็บน้ำลดลง
ภาคตะวันออก	1	-	1	2	21.00	ปริมาณน้ำในอ่างเก็บน้ำเพิ่มขึ้น
ภาคตะวันตก	4	1	5	10	11.73	ปริมาณน้ำในอ่างเก็บน้ำเพิ่มขึ้น
ภาคใต้	2	-	2	4	-29.00	ปริมาณน้ำในอ่างเก็บน้ำลดลง
รวมทั้งประเทศ	16	6	17	39	128.73	ปริมาณน้ำในอ่างเก็บน้ำเพิ่มขึ้น

ภาค อ่างเก็บน้ำ เชื้อน	ความว ที่ รบก. (ล้าน ม.³)	ปริมาณน้ำ ที่ใช้งาน ไม่ได้ (ล้าน ม.³)	ใช้การ ได้จริง (ล้าน ม.³)	ปริมาณน้ำรวม		ปัจจุบัน วันที่ 18 มิถุนายน 2564				สัปดาห์ก่อน วันที่ 12 มิถุนายน 2564				ปริมาณน้ำ + เพิ่มขึ้น - ลดลง (ล้าน ม.³)	สถานการณ์ ปริมาณน้ำ ในอ่าง
				วันที่ 18 มิถุนายน 2563	%	ปริมาณน้ำรวม		ปริมาณน้ำใช้การได้จริง		ปริมาณน้ำรวม		ปริมาณน้ำใช้การได้จริง			
						ปริมาณน้ำ (ล้าน ม.³)	%	ปริมาณน้ำ (ล้าน ม.³)	%	ปริมาณน้ำ (ล้าน ม.³)	%	ปริมาณน้ำ (ล้าน ม.³)	%		
ภาคเหนือ (7)															
1 ภูมิพล (2) ดาก	13,462	3,800	9,662	4,052	30%	4,201	31%	401	4%	4,275	32%	475	5%	-74.00	ลดลง
2 สิรินธร (2) อุดรศักดิ์	9,510	2,850	6,660	3,338	35%	3,458	36%	608	9%	3,345	35%	495	7%	113.00	เพิ่มขึ้น
3 แม่จืด เชียงใหม่	265	12	253	48	18%	94	35%	82	32%	92	35%	80	32%	2.00	เพิ่มขึ้น
4 แม่กวัง เชียงใหม่	263	14	249	64	24%	54	21%	40	16%	52	20%	38	15%	2.00	เพิ่มขึ้น
5 กัลม ลำปาง	106	3	103	50	47%	68	64%	65	63%	64	60%	61	59%	4.00	เพิ่มขึ้น
6 แก้วคอง ลำปาง	170	6	164	44	26%	52	31%	46	28%	50	29%	44	27%	2.00	เพิ่มขึ้น
7 แควน้อย พิชญ์โลก	939	43	896	198	21%	235	25%	192	21%	235	25%	192	21%	-	คงที่
แม่เม็ก	110	16	94	24	22%	40	36%	24	26%	40	36%	24	26%	-	คงที่
รวมภาคเหนือ 34.85%	24,825	6,744	18,081	7,819	31%	8,201	33%	1,457	8%	8,153	33%	1,385	8%	72.00	เพิ่มขึ้น
ภาคตะวันออกเฉียงเหนือ (12)															
8 ห้วยหลวง อุดรธานี	136	7	129	26	19%	42	31%	35	27%	39	29%	32	25%	3.00	เพิ่มขึ้น
9 น้ำจืด สกลนคร	520	45	475	193	37%	213	41%	168	35%	200	38%	155	33%	13.00	เพิ่มขึ้น
10 น้ำทุ่ง (2) สกลนคร	165	8	157	37	22%	57	35%	49	31%	59	36%	51	32%	-2.00	ลดลง
11 จุฬารัตน์ (2) ชัยภูมิ	164	37	127	44	27%	110	67%	73	57%	114	70%	77	61%	-4.00	ลดลง
12 อุบลรัตน์ (2) ขอนแก่น	2,431	581	1,850	320	13%	935	38%	354	19%	914	38%	333	18%	21.00	เพิ่มขึ้น
13 ลำปาง กาฬสินธุ์	1,980	100	1,880	648	33%	609	31%	509	27%	543	27%	443	24%	66.00	เพิ่มขึ้น
14 ลำตะคอง นครราชสีมา	314	22	292	89	28%	215	68%	193	66%	222	71%	200	68%	-7.00	ลดลง
15 ลำพระเพลิง นครราชสีมา	155	1	154	14	9%	95	61%	94	61%	96	62%	95	62%	-1.00	ลดลง
16 มูลมุน นครราชสีมา	141	7	134	24	17%	99	70%	92	69%	100	71%	93	69%	-1.00	ลดลง
17 ลำพระนคร นครราชสีมา	275	7	268	37	13%	150	55%	143	53%	150	55%	143	53%	-	คงที่
18 ลำน้ำทรง นบุรีรัมย์	121	3	118	18	15%	82	68%	79	67%	82	68%	79	67%	-	คงที่
19 สิรินธร (2) อุบลราชธานี	1,966	831	1,135	995	51%	1,166	59%	335	30%	1,173	60%	342	30%	-7.00	ลดลง
รวมภาค ดอน. 11.80%	8,369	1,649	6,720	2,446	29%	3,774	45%	2,124	32%	3,691	44%	2,043	30%	81.00	เพิ่มขึ้น
ภาคกลาง (3)															
20 ป่าสักชลสิทธิ์ ลพบุรี	960	3	957	111	12%	104	11%	101	11%	122	13%	119	12%	-18.00	ลดลง
21 ห้วยเสลา อุทัยธานี	160	17	143	32	20%	26	16%	9	6%	40	25%	23	16%	-14.00	ลดลง
22 กระเสียว สุพรรณบุรี	299	99	200	52	17%	92	31%	-	0%	95	32%	-	0%	-	คงที่
รวมภาคกลาง 1.92%	1,419	119	1,300	195	14%	221	16%	110	8%	257	18%	138	11%	-28.00	ลดลง
ภาคตะวันตก (2)															
23 ศรีนครินทร์ (2) กาญจนบุรี	17,745	10,265	7,480	12,156	69%	11,275	64%	1,010	14%	11,319	64%	1,054	14%	-44.00	ลดลง
24 วชิราลงกรณ (2) กาญจนบุรี	8,860	3,012	5,848	3,920	44%	3,589	41%	577	10%	3,524	40%	512	9%	65.00	เพิ่มขึ้น
รวมภาคตะวันตก 37.51%	26,605	13,277	13,328	16,076	60%	14,864	56%	1,587	12%	14,844	56%	1,566	12%	21.00	เพิ่มขึ้น
ภาคตะวันออก (6+4)															
25 ขุนด่าน นครนายก	224	5.00	219	28	13%	29	13%	24	11%	29	13%	24	11%	-	คงที่
26 คลองสีมีด ฉะเชิงเทรา	420	30.00	390	46	11%	54	13%	24	6%	57	14%	27	7%	-3.00	ลดลง
27 บางพระ (3) ชลบุรี	117	12.00	105	18	15%	47	40%	35	33%	48	41%	36	34%	-1.00	ลดลง
28หนองปลาไหล(3) ระยอง	164	13.75	150	49	30%	136	83%	122	82%	139	85%	125	84%	-3.00	ลดลง
29 ประแสร์ (3) ระยอง	295	20.00	275	25	8%	182	62%	162	59%	183	62%	163	59%	-1.00	ลดลง
30 มาบประชัน (3) ระยอง	17	0.72	16	0	1%	8	48%	7	45%	7	42%	6.31	40%	0.90	เพิ่มขึ้น
31หนองคลี (3) ระยอง	21	1.00	20	4	19%	13	60%	12	58%	12	56%	10.97	54%	0.85	เพิ่มขึ้น
32 ดอกทราย (3) ระยอง	79	3.00	76	13	17%	47	59%	44	57%	42	53%	39.41	52%	4.47	เพิ่มขึ้น
33 คลองใหญ่ (3) ระยอง	45	3.00	42	4	10%	19	42%	16	38%	11	23%	7.58	18%	8.52	เพิ่มขึ้น
34 เขมดินทรนิลดา ปทุมธานี	295	19.00	276	235	80%	91	31%	72	26%	86	29%	67.00	24%	5.00	เพิ่มขึ้น
รวมภาคตะวันออก 2.37%	1,678	107	1,570	423	25%	626	37%	518	33%	614	37%	507	32%	11.73	เพิ่มขึ้น
ภาคใต้ (4)															
35 แก่งกระจาน เพชรบุรี	710	65	645	201	28%	244	34%	179	28%	252	35%	187	29%	-8.00	ลดลง
36 ปราณบุรี ประจวบคีรีขันธ์	391	18	373	104	27%	200	51%	182	49%	199	51%	181	49%	1.00	เพิ่มขึ้น
37 รัชชประภา (2) สุราษฎร์ธานี	5,639	1,352	4,287	2,769	49%	3,276	58%	1,924	45%	3,275	58%	1,923	45%	1.00	เพิ่มขึ้น
38 บางยาง (2) ยะลา	1,454	276	1,178	969	67%	975	67%	699	59%	998	69%	722	61%	-23.00	ลดลง
รวมภาคใต้ 11.55%	8,194	1,711	6,483	4,042	49%	4,695	57%	2,984	46%	4,724	58%	3,013	46%	-29.00	ลดลง
รวมทั้งประเทศ 100%(38)	71,090	23,607	47,482	31,001	44%	32,382	46%	8,780	18%	30,132	42%	8,652	18%	128.73	เพิ่มขึ้น

ที่มาข้อมูล : ตารางสรุปสภาพน้ำในอ่างเก็บน้ำขนาดใหญ่ทั่วประเทศ และตารางสรุปสภาพน้ำในอ่างเก็บน้ำภาคตะวันตก กรมชลประทาน

หมายเหตุ :

- 1) อ่างเก็บน้ำขนาดใหญ่ หมายถึง อ่างเก็บน้ำที่มีความจุตั้งแต่ 100 ล้าน ลบ.ม. ขึ้นไป
- 2) เป็นอ่างเก็บน้ำอยู่ในความรับผิดชอบของการไฟฟ้าฝ่ายผลิตแห่งประเทศไทย(10) นอกนั้นอยู่ในความรับผิดชอบของกรมชลประทาน(28)
- 3) เป็นอ่างเก็บน้ำขนาดกลางที่มีความสำคัญต่อการอุตสาหกรรมและการประปา ของลุ่มน้ำชายฝั่งทะเลตะวันออก
- 4) ที่มา : กรมชลประทาน และการไฟฟ้าฝ่ายผลิตแห่งประเทศไทย
- 5) จังหวัดที่มีอ่างเก็บน้ำขนาดใหญ่มีจำนวน 26 จังหวัด ไม่มี 50 จังหวัด

รบก. หมายถึง ระดับเก็บกักของอ่าง



ศูนย์เผยแพร่



ศูนย์ป้องกันวิกฤตน้ำ กรมทรัพยากรน้ำ

ลำดับของเขื่อนตามความจุ

- 1.ศรีนครินทร์ 2.ภูมิพล 3.สิรินธร 4.วชิราลงกรณ 5.รัชชประภา
- 6.อุบลรัตน์ 7.สิรินธร 8.บางยาง 9.ลำปาง 10.ป่าสัก

ลำดับของเขื่อนตามปริมาณน้ำใช้การได้

- 1.ภูมิพล 2.ศรีนครินทร์ 3.สิรินธร 4.วชิราลงกรณ 5.รัชชประภา
- 6.ลำปาง 7.อุบลรัตน์ 8.บางยาง 9.สิรินธร 10.ป่าสัก