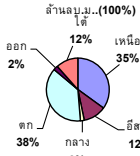


รายงานสรุปสภาพน้ำในอ่างเก็บน้ำขนาดใหญ่และขนาดกลาง

ปริมาณน้ำรวมทั่วประเทศ 70,921 ล้าน ลบ.ม.



เปรียบเทียบปริมาณน้ำรวม
ปี 64 และ 65

วันที่ 21 มิถุนายน 2564 เท่ากับ 32,307 ล้าน ลบ.ม. หรือ เท่ากับ 45%

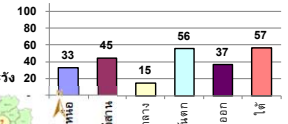
วันที่ 21 มิถุนายน 2563 เท่ากับ 30,961 ล้าน ลบ.ม. หรือ เท่ากับ 44%

รายงานสถานการณ์ ณ วันที่ 21 มิถุนายน 2564

ปริมาณน้ำในอ่างที่ใช้งานได้ในปีค้ำหน้า + มากกว่า / - น้อยกว่า สปีดปีก่อน 80.73 ล้าน ลบ.ม.

สรุปสถานการณ์ปริมาณน้ำในอ่างเก็บน้ำที่ใช้ในทุกกิจกรรมทั่วประเทศ มากกว่า ปริมาณน้ำที่ไหลเข้าอ่าง เมื่อเทียบกับสปีดที่ผ่านมา ควรใช้น้ำอย่างระมัดระวัง

% ปริมาณน้ำรวมแต่ละภาคปัจจุบัน



คงที่	3	อ่าง
ลดลง	17	อ่าง
เพิ่มขึ้น	19	อ่าง

ภาค	สถานการณ์ปริมาณน้ำในอ่าง				ปริมาณน้ำเปลี่ยนแปลง (ล้าน ม.³)	สถานะ
	ลดลง (แห่ง)	คงที่ (แห่ง)	เพิ่มขึ้น (แห่ง)	รวม (แห่ง)		
ภาคเหนือ	1	1	6	8	87.00	ปริมาณน้ำในอ่างเก็บน้ำเพิ่มขึ้น
ภาคตะวันออกเฉียงเหนือ	7	1	4	12	-1.00	ปริมาณน้ำในอ่างเก็บน้ำลดลง
ภาคกลาง	2	1	-	3	-14.00	ปริมาณน้ำในอ่างเก็บน้ำลดลง
ภาคตะวันตก	1	-	1	2	37.00	ปริมาณน้ำในอ่างเก็บน้ำเพิ่มขึ้น
ภาคตะวันออก	3	-	7	10	13.73	ปริมาณน้ำในอ่างเก็บน้ำเพิ่มขึ้น
ภาคใต้	3	-	1	4	-42.00	ปริมาณน้ำในอ่างเก็บน้ำลดลง
รวมทั้งประเทศ	17	3	19	39	80.73	ปริมาณน้ำในอ่างเก็บน้ำเพิ่มขึ้น

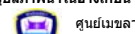
ภาค อ่างเก็บน้ำ เชื้อ	ความจุ ที่ รณก. (ล้าน ม.³)	ปริมาณน้ำ ที่ใช้งานได้ (ล้าน ม.³)	ใช้การ ได้จริง (ล้าน ม.³)	ปริมาณน้ำรวม		ปัจจุบัน วันที่ 21 มิถุนายน 2564				สปีดก่อน วันที่ 15 มิถุนายน 2564				ปริมาณน้ำ + เพิ่มขึ้น - ลดลง (ล้าน ม.³)	สถานการณ์ ในอ่าง
				วันที่ 21 มิถุนายน 2563	%	ปริมาณน้ำรวม		ปริมาณน้ำใช้การได้จริง		ปริมาณน้ำรวม		ปริมาณน้ำใช้การได้จริง			
						ปริมาณน้ำรวม (ล้าน ม.³)	%	ปริมาณน้ำรวม (ล้าน ม.³)	%	ปริมาณน้ำรวม (ล้าน ม.³)	%	ปริมาณน้ำใช้การได้จริง (ล้าน ม.³)	%		
ภาคเหนือ (7)															
1 ภูมิพล (2) ตาก	13,462	3,800	9,662	4,037	30%	4,173	31%	373	4%	4,233	31%	433	4%	-60.00	ลดลง
2 สิริกิติ์ (2) อุตรดิตถ์	9,510	2,850	6,660	3,348	35%	3,448	36%	598	9%	3,337	35%	487	7%	11.00	เพิ่มขึ้น
3 แม่จืด เชียงใหม่	265	12	253	48	18%	94	35%	82	32%	93	35%	81	32%	1.00	เพิ่มขึ้น
4 แม่กวาง เชียงใหม่	263	14	249	64	24%	54	21%	40	16%	53	20%	39	16%	1.00	เพิ่มขึ้น
5 กัวลม ลำปาง	106	3	103	50	47%	69	65%	66	64%	65	61%	62	60%	4.00	เพิ่มขึ้น
6 กัวคองมา ลำปาง	170	6	164	44	26%	52	31%	46	28%	50	29%	44	27%	2.00	เพิ่มขึ้น
7 แม่จอม พิชัยโลก	939	43	896	195	21%	236	25%	193	22%	231	25%	188	21%	5.00	เพิ่มขึ้น
แม่จอก	110	16	94	24	22%	39	35%	23	24%	39	35%	23	24%	-	คงที่
รวมภาคเหนือ 34.85%	24,825	6,744	18,081	7,810	31%	8,165	33%	1,421	8%	8,102	33%	1,334	7%	87.00	เพิ่มขึ้น
ภาคตะวันออกเฉียงเหนือ (12)															
8 ห้วยหลวง อุดรธานี	136	7	129	26	19%	42	31%	35	27%	41	30%	34	26%	1.00	เพิ่มขึ้น
9 บ้านอุ่ม สกลนคร	520	45	475	193	37%	212	41%	167	35%	211	41%	166	35%	1.00	เพิ่มขึ้น
10 น้ำพอง (2) สกลนคร	165	8	157	36	22%	55	33%	47	30%	59	36%	51	32%	-4.00	ลดลง
11 จุฬารัตน์ (2) ชัยภูมิ	164	37	127	44	27%	109	66%	72	57%	112	68%	75	59%	-3.00	ลดลง
12 อุมลรัตน์ (2) ขอนแก่น	2,431	581	1,850	319	13%	924	38%	343	19%	929	38%	348	19%	-5.00	ลดลง
13 ลำปาว กาฬสินธุ์	1,980	100	1,880	644	33%	614	31%	514	27%	588	30%	488	26%	26.00	เพิ่มขึ้น
14 ลำตะคอง นครราชสีมา	314	22	292	89	28%	212	68%	190	65%	219	70%	197	67%	-7.00	ลดลง
15 ลำพระเพลิง นครราชสีมา	155	1	154	15	10%	94	61%	93	60%	95	61%	94	61%	-1.00	ลดลง
16 มูลน นครราชสีมา	141	7	134	24	17%	99	70%	92	69%	100	71%	93	69%	-1.00	ลดลง
17 ลำพระนคร นครราชสีมา	275	7	268	36	13%	151	55%	144	54%	150	55%	143	53%	1.00	เพิ่มขึ้น
18 ลำนางรองบุรีรัมย์	121	3	118	18	15%	82	68%	79	67%	82	68%	79	67%	-	คงที่
19 สิรินธร (2) อุบลราชธานี	1,966	831	1,135	999	51%	1,170	60%	339	30%	1,179	60%	348	31%	-9.00	ลดลง
รวมภาคตะวันออกเฉียงเหนือ 11.80%	8,369	1,649	6,720	2,443	29%	3,765	45%	2,115	31%	3,765	45%	2,116	31%	-1.00	ลดลง
ภาคกลาง (3)															
20 ป่าสักชลสิทธิ์ ลพบุรี	960	3	957	110	11%	99	10%	96	10%	109	11%	106	11%	-10.00	ลดลง
21 ห้วยเสลา อุทัยธานี	160	17	143	32	20%	23	14%	6	4%	33	21%	16	11%	-10.00	ลดลง
22 กระเสียว สุพรรณบุรี	299	99	200	52	17%	92	31%	-	0%	93	31%	-	0%	-	คงที่
รวมภาคกลาง 1.92%	1,419	119	1,300	194	14%	214	15%	102	7%	235	17%	116	9%	-14.00	ลดลง
ภาคตะวันตก (2)															
23 ศรีนครินทร์ (2) กาญจนบุรี	17,745	10,265	7,480	12,136	68%	11,266	63%	1,001	13%	11,291	64%	1,026	14%	-25.00	ลดลง
24 วิจิตรลางกรวด (2) กาญจนบุรี	8,860	3,012	5,848	3,911	44%	3,593	41%	581	10%	3,531	40%	519	9%	62.00	เพิ่มขึ้น
รวมภาคตะวันตก 37.51%	26,605	13,277	13,328	16,047	60%	14,859	56%	1,582	12%	14,822	56%	1,545	12%	37.00	เพิ่มขึ้น
ภาคตะวันออก (6+4)															
25 ขุนด่าน นครนายก	224	5.00	219	31	14%	30	13%	25	11%	28	13%	23	11%	2.00	เพิ่มขึ้น
26 คลองสีบัว ฉะเชิงเทรา	420	30.00	390	45	11%	53	13%	23	6%	55	13%	25	6%	-2.00	ลดลง
27 บางพระ (3) ชลบุรี	117	12.00	105	18	15%	46	39%	34	32%	48	41%	36	34%	-2.00	ลดลง
28หนองปลาไหล(3) ระยอง	164	13.75	150	52	32%	134	82%	120	80%	138	84%	124	83%	-4.00	ลดลง
29 ประแสร์ (3) ระยอง	295	20.00	275	26	9%	184	62%	164	60%	183	62%	163	59%	1.00	เพิ่มขึ้น
30 นาประชัน (3) ระยอง	17	0.72	16	0	1%	8	48%	7	45%	7	42%	6.31	40%	0.90	เพิ่มขึ้น
31หนองคีอ (2) ระยอง	21	1.00	20	4	19%	13	60%	12	58%	12	56%	10.97	54%	0.85	เพิ่มขึ้น
32ดอกทราย (3) ระยอง	79	3.00	76	13	17%	47	59%	44	57%	42	53%	39.41	52%	4.47	เพิ่มขึ้น
33 คลองใหญ่ (3) ระยอง	45	3.00	42	4	10%	19	42%	16	38%	11	23%	7.58	18%	8.52	เพิ่มขึ้น
34 นุดันทรจินดา ปราจีนบุรี	295	19.00	276	242	82%	92	31%	73	26%	88	30%	69.00	25%	4.00	เพิ่มขึ้น
รวมภาคตะวันออก 2.37%	1,678	107	1,570	436	26%	626	37%	518	33%	612	36%	505	32%	13.73	เพิ่มขึ้น
ภาคใต้ (4)															
35 แก่งกระจาน เพชรบุรี	710	65	645	198	28%	240	34%	175	27%	248	35%	183	28%	-8.00	ลดลง
36 ปราณบุรี ประจวบคีรีขันธ์	391	18	373	103	26%	202	52%	184	49%	199	51%	181	49%	3.00	เพิ่มขึ้น
37 รัชชประภา (2) สุราษฎร์ธานี	5,639	1,352	4,287	2,764	49%	3,262	58%	1,910	45%	3,285	58%	1,933	45%	-23.00	ลดลง
38 บางลาง (2) ยะลา	1,454	276	1,178	964	66%	974	67%	698	59%	988	68%	712	60%	-14.00	ลดลง
รวมภาคใต้ 11.55%	8,194	1,711	6,483	4,031	49%	4,677	57%	2,967	46%	4,719	58%	3,009	46%	-42.00	ลดลง
รวมทั้งประเทศ 100%(38)	71,090	23,607	47,482	30,961	44%	32,307	45%	8,705	18%	30,132	42%	8,625	18%	80.73	เพิ่มขึ้น

ที่มาข้อมูล : ตารางสรุปสภาพน้ำในอ่างเก็บน้ำขนาดใหญ่ทั่วประเทศ และตารางสรุปสภาพน้ำในอ่างเก็บน้ำภาคตะวันออก กรมชลประทาน

หมายเหตุ :

- อ่างเก็บน้ำขนาดใหญ่ หมายถึง อ่างเก็บน้ำที่มีความจุตั้งแต่ 100 ล้าน ลบ.ม. ขึ้นไป
- เป็นอ่างเก็บน้ำที่อยู่ในความรับผิดชอบของการไฟฟ้าฝ่ายผลิตแห่งประเทศไทย(10) นอกนั้นอยู่ในความรับผิดชอบของกรมชลประทาน(28)
- เป็นอ่างเก็บน้ำขนาดกลางที่มีความสำคัญต่อการอุตสาหกรรมและการประปา ของลุ่มน้ำชายฝั่งทะเลตะวันออก
- ที่มา : กรมชลประทาน และการไฟฟ้าฝ่ายผลิตแห่งประเทศไทย
- จังหวัดที่มีอ่างเก็บน้ำขนาดใหญ่มีจำนวน 26 จังหวัด ไม่มี 50 จังหวัด

รณก. หมายถึง ระดับเก็บกักของอ่าง



ศูนย์เขื่อนฯ



ศูนย์ป้องกันกักตุนน้ำ กรมทรัพยากรน้ำ

ลำดับของเขื่อนตามความจุ

- ศรีนครินทร์ 2.ภูมิพล 3.สิริกิติ์ 4.วีระจางกรวด 5.รัชชประภา
- ลุมลรัตน์ 7.สิรินธร 8.บางลาง 9.ลำปาว 10.ป่าสัก

ลำดับของเขื่อนตามปริมาณน้ำใช้การได้

- ภูมิพล 2.ศรีนครินทร์ 3.สิริกิติ์ 4.วีระจางกรวด 5.รัชชประภา
- ลำปาว 7.ลุมลรัตน์ 8.บางลาง 9.สิรินธร 10.ป่าสัก