

รายงานสถานการณ์น้ำลุ่มน้ำยมและน่าน

วันที่ 21 มิถุนายน 2564

1) สภาพภูมิอากาศ

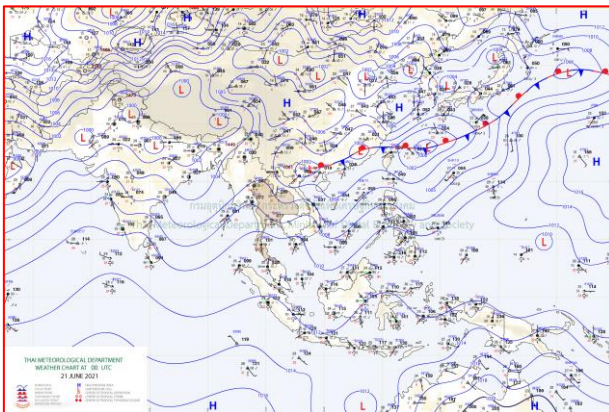
ลักษณะอากาศทั่วไป (ที่มา: กรมอุตุนิยมวิทยา)

พยากรณ์อากาศ 24 ชั่วโมงข้างหน้า มรสุมตะวันตกเฉียงใต้กำลังปานกลางพัดปกคลุมทะเลอันดามัน ประเทศไทย และอ่าวไทย ลักษณะเช่นนี้ทำให้ด้านรับมรสุมของภาคกลาง ภาคตะวันออก และภาคใต้ ยังคงมีฝนฟ้าคะนองเกิดขึ้น กับมีฝนตกหนักบางแห่งบริเวณภาคตะวันออกและภาคใต้ฝั่งตะวันตกส่วนคลื่นลมบริเวณทะเลอันดามันและอ่าวไทยตอนบนเริ่มมีกำลังแรงขึ้น โดยทะเลอันดามันมีคลื่นสูง 1-2 เมตร บริเวณที่มีฝนฟ้าคะนองคลื่นสูงประมาณ 2 เมตร ชาวเรือควรเพิ่มความระมัดระวังในการเดินเรือบริเวณที่มีฝนฟ้าคะนอง

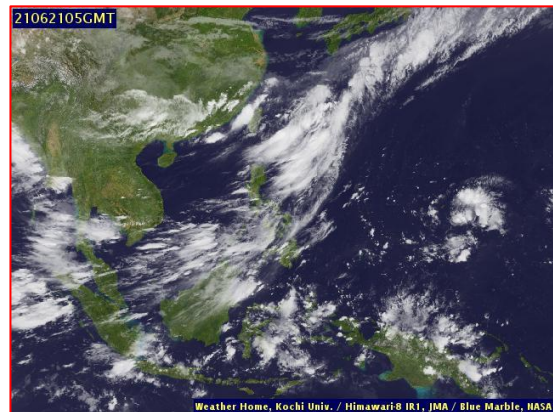
สภาพอากาศภาคเหนือ มีฝนฟ้าคะนองร้อยละ 20 ของพื้นที่ ส่วนมากบริเวณจังหวัดแม่ฮ่องสอน เชียงใหม่ เชียงราย ตาก และกำแพงเพชร อุณหภูมิต่ำสุด 24-27 องศาเซลเซียส อุณหภูมิสูงสุด 34-38 องศาเซลเซียส ลมตะวันตกเฉียงใต้ ความเร็ว 10-20 กม./ชม.

ผลคาดการณ์ปริมาณน้ำฝนล่วงหน้า 1-7 วัน ภาคเหนือ

ในช่วงวันที่ 21 – 25 มิ.ย. 64 มีฝนฟ้าคะนอง ร้อยละ 10-30 ของพื้นที่ ลมตะวันตกเฉียงใต้ ความเร็ว 10-20 กม./ชม. ส่วนในช่วงวันที่ 26 – 27 มิ.ย. 64 มีฝนฟ้าคะนอง ร้อยละ 30-40 ของพื้นที่ ลมตะวันตกเฉียงใต้ ความเร็ว 10-25 กม./ชม. อุณหภูมิต่ำสุด 22-26 องศาเซลเซียส อุณหภูมิสูงสุด 32-37 องศาเซลเซียส



แผนที่อากาศ วันที่ 21 มิ.ย. 2564 เวลา 07.00 น.



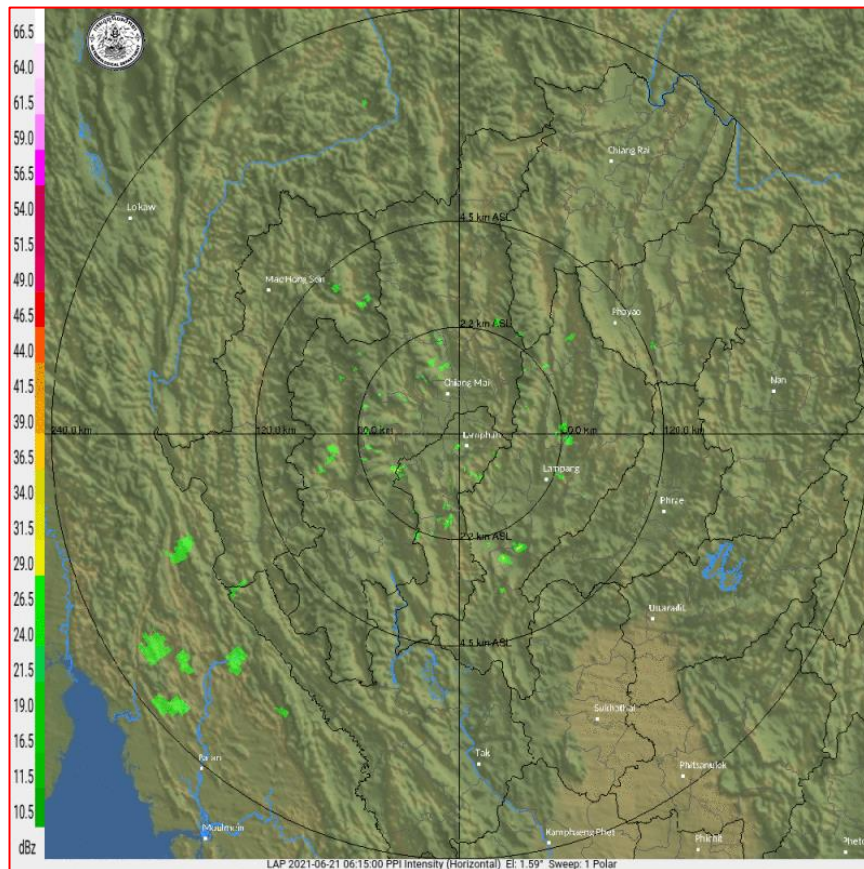
ภาพถ่ายจากดาวเทียม วันที่ 21 มิ.ย. 2564

2) สถานการณ์ฝน

จากข้อมูลสถานการณ์ฝนในพื้นที่ลุ่มน้ำยมและน่านของวันที่ 20 มิถุนายน 2564 จากกรมทรัพยากรน้ำ กรมอุตุนิยมวิทยา กรมชลประทาน และสถาบันสารสนเทศทรัพยากรน้ำ (องค์การมหาชน) พบว่ามีปริมาณฝนตกในพื้นที่ลุ่มน้ำน่าน

ข้อมูลสถานการณ์ฝนในพื้นที่ลุ่มน้ำยมและน่าน ณ วันที่ 20 มิถุนายน 2564 เวลา 07.00 น.

| ลุ่มน้ำ | จังหวัด* | ปริมาณฝน 24 ชม.(มม.) |
|--|-----------------|-------------------------|
| ยม | สุโขทัย แพร่ | ไม่มีฝน - |
| น่าน | น่าน | ไม่มีฝน |
| | อุตรดิตถ์ | 0.2 |
| | พิษณุโลก | ไม่มีฝน |
| | พิจิตร (สภช.) | ไม่มีฝน |
| หมายเหตุ “ - ” คือ ยังไม่ได้รับรายงาน, *จังหวัดมีพื้นที่ลุ่มน้ำมากกว่าร้อยละ 50 ขึ้นไป | | |

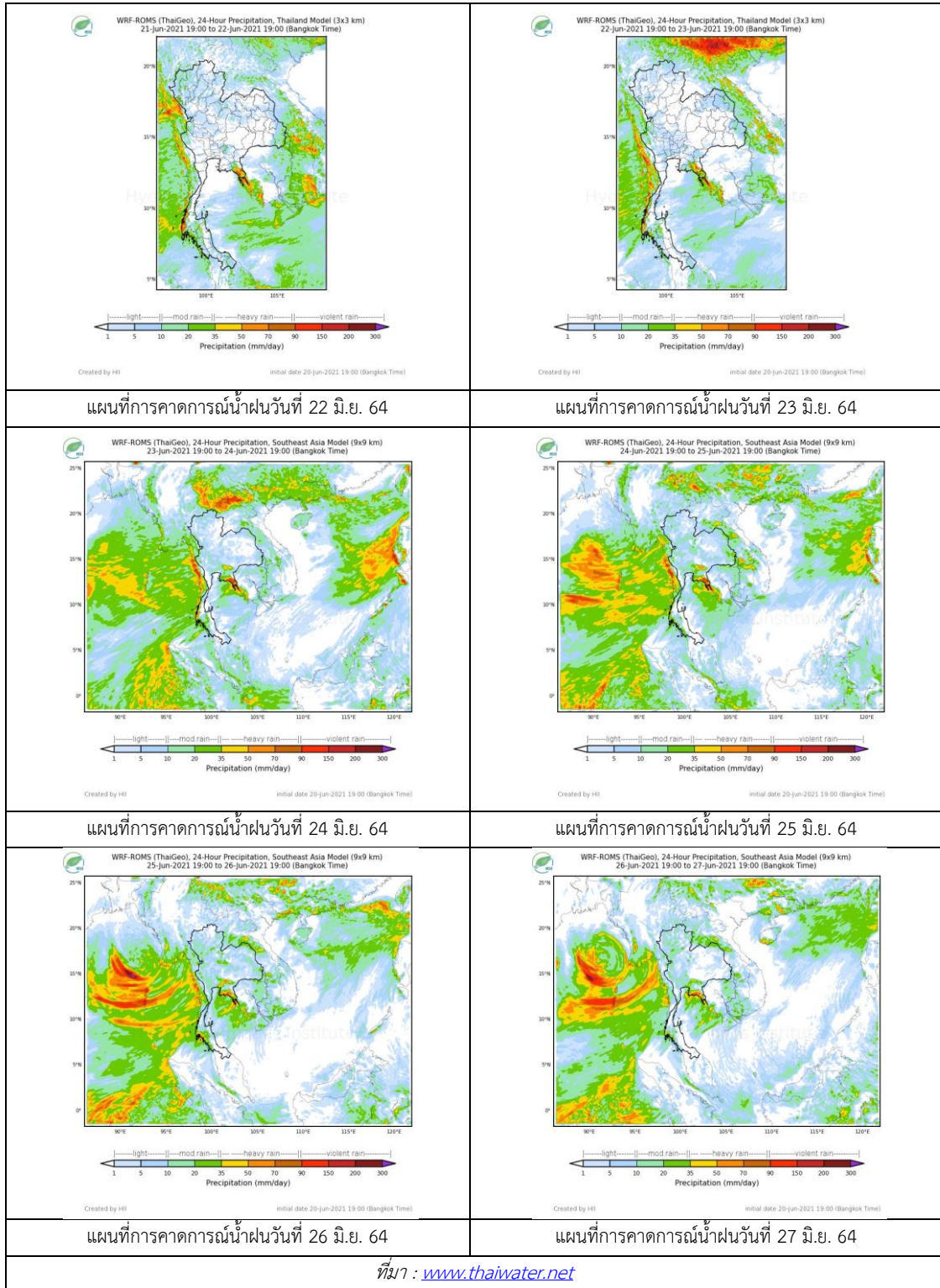


ภาพเรดาร์ตรวจอากาศ “ลำพูน”

ณ วันที่ 21 มิถุนายน 2564 เวลา 13.15 น.

(ที่มา : กรมอุตุนิยมวิทยา <https://weather.tmd.go.th/phs.php>)

สถานการณ์น้ำฝน (แผนภาพคาดการณ์ฝนล่วงหน้าความละเอียดสูง WRF-ROMS Model)



3) ข้อมูลปริมาณน้ำในลำน้ำ

สถานการณ์น้ำท่า (17 - 21 มิ.ย. 2564 ที่มา: กรมชลประทาน)

| สถานี | แม่น้ำ | อำเภอ | จังหวัด | ระดับตลิ่ง | พฤษภาคม | ตุลาคม | เสาร์ | อาทิตย์ | จันทร์ | แนวโน้ม ม (เพิ่ม/ ลด) |
|-------|--------|--------------|-----------|--------------------------|-------------|-------------|-------------|-------------|-------------|--------------------------------|
| | | | | ปริมาณน้ำ (ลบ.ม./วิ.) | 17 มิ.ย. | 18 มิ.ย. | 19 มิ.ย. | 20 มิ.ย. | 21 มิ.ย. | |
| Y.14A | ยม | ศรีสัชชนาลัย | สุโขทัย | 11.30 | 1.85 | 2.09 | 3.21 | 3.20 | 3.20 | ทรงตัว |
| | | | | | 11.40 | 23.60 | 128.00 | 127.20 | 127.20 | |
| Y.16 | ยม | บางระกำ | พิษณุโลก | 7.30 | -0.20 | -0.20 | -0.19 | -0.17 | -0.12 | เพิ่มขึ้น |
| | | | | | 207.00 | *** | *** | *** | *** | |
| Y.5 | ยม | โพทะเล | พิจิตร | 8.10 | -1.56 | -1.58 | -1.60 | -1.62 | -1.66 | ลดลง |
| | | | | | 464.00 | *** | *** | *** | *** | |
| N.60 | น่าน | ตรอน | อุตรดิตถ์ | 8.00 | 1.43 | 1.66 | 1.61 | 1.41 | 1.45 | เพิ่มขึ้น |
| | | | | | 1990.00 | 228.70 | 277.10 | 266.30 | 224.80 | |
| N.27A | น่าน | พรหมพิราม | พิษณุโลก | 8.64 | 1.58 | 2.24 | 1.94 | 2.36 | 2.04 | ลดลง |
| | | | | | 1056.00 | 135.30 | 203.40 | 178.70 | 212.00 | |
| N.7A | น่าน | บางมูลนาก | พิจิตร | 10.37 | 2.12 | 2.31 | 2.62 | 2.76 | 2.65 | ลดลง |
| | | | | | 1365.00 | 149.30 | 164.20 | 191.50 | 205.20 | |

*** ยังไม่ได้รับรายงาน



สะพานพระแม่ย่า ต.ธานี อ.เมือง
จ.สุโขทัย (ลุ่มน้ำยม)



สะพานสุพรรณกัลยา
ต.วัดจันทร์ อ.เมือง จ.พิษณุโลก (ลุ่มน้ำน่าน)

ปริมาณน้ำในลำน้ำในพื้นที่ลุ่มน้ำยมและน่าน

(หมายเหตุ ที่มา : <http://mekhala.dwr.go.th/cctv/>)

4) สรุป

รายงานสถานการณ์น้ำลุ่มน้ำยมและน่านวันที่ 21 มิถุนายน 2564

- สถานการณ์น้ำในลุ่มน้ำยมอยู่ในเฟ้ะระวังภาวะน้ำน้อย ระดับน้ำในลำน้ำส่วนใหญ่มีแนวโน้มทรงตัว
- สถานการณ์น้ำในลุ่มน้ำน่านอยู่ในเฟ้ะระวังภาวะน้ำน้อย ระดับน้ำในลำน้ำส่วนใหญ่มีแนวโน้มลดลง