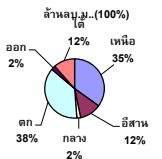


รายงานสรุปสภาพน้ำในอ่างเก็บน้ำขนาดใหญ่และขนาดกลาง

ปริมาณน้ำรวมทั้งประเทศ 70,921 ล้าน ลบ.ม. (100%)



เปรียบเทียบปริมาณน้ำรวมทั้งประเทศ ปัจจุบัน ปี 64 และ ปี 63

วันที่ 22 มิถุนายน 2564 เก้าพัน 32,270 ล้าน ลบ.ม. หรือ เท่ากับ 45%

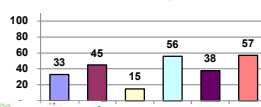
วันที่ 22 มิถุนายน 2563 เก้าพัน 30,961 ล้าน ลบ.ม. หรือ เท่ากับ 44%

รายงานสถานการณ์ ณ. วันที่ 22 มิถุนายน 2564

ปริมาณน้ำในอ่างที่ใช้การได้ในสัปดาห์นี้ +มากกว่า / -น้อยกว่า สัปดาห์ก่อน 51.44 ล้าน ลบ.ม.

สรุปสถานการณ์ปริมาณน้ำในอ่างเก็บน้ำที่ใช้ในทุกกิจกรรมทั่วประเทศ น้อยกว่าปริมาณน้ำที่ไหลเข้าอ่าง เนื่องมาจกมีฝนตกที่ผ่านมา สถานการณ์โดยรวมยังเกินกักน้ำ

% ปริมาณน้ำรวมและภาวะปัจจุบัน



คงที่	4	อ่าง
ลดลง	19	อ่าง
เพิ่มขึ้น	15	อ่าง

ภาค	สถานการณ์ปริมาณน้ำในอ่าง				ปริมาณน้ำเปลี่ยนแปลง (ล้าน ม.³)	สถานะ
	ลดลง (แห่ง)	คงที่ (แห่ง)	เพิ่มขึ้น (แห่ง)	รวม (แห่ง)		
ภาคเหนือ	1	1	5	7	26.00	ปริมาณน้ำในอ่างเก็บน้ำเพิ่มขึ้น
ภาคตะวันออกเฉียงเหนือ	7	2	3	12	-21.00	ปริมาณน้ำในอ่างเก็บน้ำลดลง
ภาคกลาง	2	1	-	3	-12.00	ปริมาณน้ำในอ่างเก็บน้ำลดลง
ภาคตะวันออก	1	-	1	2	3.00	ปริมาณน้ำในอ่างเก็บน้ำเพิ่มขึ้น
ภาคตะวันตก	5	-	5	10	-1.44	ปริมาณน้ำในอ่างเก็บน้ำลดลง
ภาคใต้	3	-	1	4	-46.00	ปริมาณน้ำในอ่างเก็บน้ำลดลง
รวมทั้งประเทศ	19	4	15	38	-51.44	ปริมาณน้ำในอ่างเก็บน้ำลดลง

ภาค	อ่างเก็บน้ำ	ความจวที่ รก. (ล้าน ม.³)	ปริมาณน้ำ ที่ใช้งานไม่ได้ (ล้าน ม.³)	ใช้การ ได้จริง (ล้าน ม.³)	ปริมาณน้ำรวม วันที่ 22 มิถุนายน 2563		ปัจจุบัน วันที่ 22 มิถุนายน 2564				สัปดาห์ก่อน วันที่ 16 มิถุนายน 2564				ปริมาณน้ำ + เพิ่มขึ้น - ลดลง (ล้าน ม.³)	สถานการณ์ ปริมาณน้ำ ในอ่าง
					%	%	%	%	%	%	%	%				
													ปริมาณน้ำรวม (ล้าน ม.³)	ปริมาณน้ำใช้การได้จริง (ล้าน ม.³)		
ภาคเหนือ (7)																
1	ภูมิพล (2) ดาก	13,462	3,800	9,662	4,031	30%	4,166	31%	366	4%	4,217	31%	417	4%	-51.00	ลดลง
2	สิริรัตน์ (2) อุดรศักดิ์	9,510	2,850	6,660	3,355	35%	3,440	36%	590	9%	3,397	36%	547	8%	43.00	เพิ่มขึ้น
3	แม่จิด เชียงใหม่	265	12	253	48	18%	94	35%	82	32%	93	35%	81	32%	1.00	เพิ่มขึ้น
4	แม่แก้ว เชียงใหม่	263	14	249	64	24%	54	21%	40	16%	53	20%	39	16%	1.00	เพิ่มขึ้น
5	กสิกรรม ลำปาง	106	3	103	50	47%	69	65%	66	64%	66	62%	63	61%	3.00	เพิ่มขึ้น
6	แก้วคณา ลำปาง	170	6	164	44	26%	51	30%	45	27%	51	30%	45	27%	-	คงที่
7	แกวน้อย พัทลุงโลก	939	43	896	194	21%	236	25%	193	22%	231	25%	188	21%	5.00	เพิ่มขึ้น
	แม่เมือก	110	16	94	24	22%	39	35%	23	24%	40	36%	24	26%	-1.00	ลดลง
	รวมภาคเหนือ 34.85%	24,825	6,744	18,081	7,810	31%	8,150	33%	1,406	8%	8,148	33%	1,380	8%	26.00	เพิ่มขึ้น
ภาคตะวันออกเฉียงเหนือ (12)																
8	ห้วยหลวง อุดรธานี	136	7	129	26	19%	42	31%	35	27%	41	30%	34	26%	1.00	เพิ่มขึ้น
9	น้ำจืด สกลนคร	520	45	475	192	37%	212	41%	167	35%	212	41%	167	35%	-	คงที่
10	น้ำพอง (2) สกลนคร	165	8	157	35	21%	54	33%	46	29%	59	36%	51	32%	-5.00	ลดลง
11	จุฬารัตน์ (2) ชัยภูมิ	164	37	127	44	27%	109	66%	72	57%	112	68%	75	59%	-3.00	ลดลง
12	อุบลรัตน์ (2) ขอนแก่น	2,431	581	1,850	318	13%	918	38%	337	18%	933	38%	352	19%	-15.00	ลดลง
13	ลำปาว กาฬสินธุ์	1,980	100	1,880	643	32%	616	31%	516	27%	598	30%	498	26%	18.00	เพิ่มขึ้น
14	ลำตะคอง นครราชสีมา	314	22	292	89	28%	211	67%	189	65%	218	69%	196	67%	-7.00	ลดลง
15	ลำพระเพลิง นครราชสีมา	155	1	154	15	10%	94	61%	93	60%	95	61%	94	61%	-1.00	ลดลง
16	มูลนง นครราชสีมา	141	7	134	24	17%	99	70%	92	69%	100	71%	93	69%	-1.00	ลดลง
17	ลำพระนคร นครราชสีมา	275	7	268	37	13%	151	55%	144	54%	150	55%	143	53%	1.00	เพิ่มขึ้น
18	ลำน้ำมูลบุรีรัมย์	121	3	118	18	15%	82	68%	79	67%	82	68%	79	67%	-	คงที่
19	สิรินธร (2) อุบลราชธานี	1,966	831	1,135	999	51%	1,170	60%	339	30%	1,179	60%	348	31%	-9.00	ลดลง
	รวมภาค ดอน. 11.80%	8,369	1,649	6,720	2,440	29%	3,758	45%	2,109	31%	3,778	45%	2,130	32%	-21.00	ลดลง
ภาคกลาง (3)																
20	ป่าสักชลสิทธิ์ ลพบุรี	960	3	957	109	11%	97	10%	94	10%	107	11%	104	11%	-10.00	ลดลง
21	ห้วยเสลา อุทัยธานี	160	17	143	32	20%	23	14%	6	4%	30	19%	13	9%	-7.00	ลดลง
22	กระเสียว สุพรรณบุรี	299	99	200	52	17%	92	31%	-	0%	93	31%	-	0%	-	คงที่
	รวมภาคกลาง 1.92%	1,419	119	1,300	193	14%	212	15%	100	7%	231	16%	112	9%	-12.00	ลดลง
ภาคตะวันออก (2)																
23	ศรีนครินทร์ (2) กาญจนบุรี	17,745	10,265	7,480	12,130	68%	11,250	63%	985	13%	11,285	64%	1,020	14%	-35.00	ลดลง
24	วชิราลงกรณ (2) กาญจนบุรี	8,860	3,012	5,848	3,904	44%	3,593	41%	581	10%	3,555	40%	543	9%	38.00	เพิ่มขึ้น
	รวมภาคตะวันออก 37.51%	26,605	13,277	13,328	16,033	60%	14,844	56%	1,566	12%	14,840	56%	1,563	12%	3.00	เพิ่มขึ้น
ภาคใต้ (6+4)																
25	ขุนด่าน นครนายก	224	5.00	219	32	14%	30	13%	25	11%	28	13%	23	11%	2.00	เพิ่มขึ้น
26	คลองสีมิต ฉะเชิงเทรา	420	30.00	390	45	11%	52	12%	22	6%	55	13%	25	6%	-3.00	ลดลง
27	บางพระ (3) ชลบุรี	117	12.00	105	18	15%	46	39%	34	32%	47	40%	35	33%	-1.00	ลดลง
28	หนองปลาไหล(3) ระยอง	164	13.75	150	53	32%	134	82%	120	80%	137	84%	123	82%	-3.00	ลดลง
29	ประแสร์ (3) ระยอง	295	20.00	275	27	9%	184	62%	164	60%	183	62%	163	59%	1.00	เพิ่มขึ้น
30	บางประชัน (3) ระยอง	17	0.72	16	0	2%	9	53%	8	51%	8	51%	7.77	49%	0.27	เพิ่มขึ้น
31	หนองคล้า (3) ระยอง	21	1.00	20	7	34%	13	61%	12	59%	13	63%	12.43	61%	-0.31	ลดลง
32	คลองทราย (3) ระยอง	79	3.00	76	20	25%	48	60%	45	59%	49	62%	46.09	60%	-1.29	ลดลง
33	คลองใหญ่ (3) ระยอง	45	3.00	42	13	29%	29	63%	26	60%	28	61%	24.67	58%	0.89	เพิ่มขึ้น
34	กบตันพริกนาคา ป่าจันทบุรี	295	19.00	276	243	82%	92	31%	73	26%	89	30%	70.00	25%	3.00	เพิ่มขึ้น
	รวมภาคใต้ 2.37%	1,678	107	1,570	459	27%	636	38%	529	34%	638	38%	530	34%	-1.44	ลดลง
ภาคใต้ (4)																
35	แก่งกระจาน เพชรบุรี	710	65	645	199	28%	238	34%	173	27%	246	35%	181	28%	-8.00	ลดลง
36	ป่าแก่งกระจาน ประจวบคีรีขันธ์	391	18	373	103	26%	202	52%	184	49%	199	51%	181	49%	3.00	เพิ่มขึ้น
37	ห้วยป่าหวาย (2) สุราษฎร์ธานี	5,639	1,352	4,287	2,762	49%	3,254	58%	1,902	44%	3,285	58%	1,933	45%	-31.00	ลดลง
38	บางยาง (2) ยะลา	1,454	276	1,178	963	66%	975	67%	699	59%	985	68%	709	60%	-10.00	ลดลง
	รวมภาคใต้ 11.55%	8,194	1,711	6,483	4,026	49%	4,669	57%	2,958	46%	4,715	58%	3,004	46%	-46.00	ลดลง
	รวมทั้งประเทศ 100%(38)	71,090	23,607	47,482	30,961	44%	32,270	45%	8,668	18%	30,132	42%	8,719	18%	-51.44	ลดลง

ที่มาข้อมูล : ตารางสรุปสภาพน้ำในอ่างเก็บน้ำขนาดใหญ่ทั่วประเทศ และตารางสรุปสภาพน้ำในอ่างเก็บน้ำภาคตะวันออก กรมชลประทาน ศูนย์เฝ้าระวังภัยน้ำ กรมทรัพยากรน้ำ

หมายเหตุ :

- 1) อ่างเก็บน้ำขนาดใหญ่ หมายถึง อ่างเก็บน้ำที่มีความจุตั้งแต่ 100 ล้าน ลบ.ม. ขึ้นไป
- 2) เป็นอ่างเก็บน้ำอยู่ในความรับผิดชอบของการไฟฟ้าฝ่ายผลิตแห่งประเทศไทย(10) นอกนั้นอยู่ในความรับผิดชอบของกรมชลประทาน(28)
- 3) เป็นอ่างเก็บน้ำขนาดกลางที่มีความสำคัญต่อการอุตสาหกรรมและการประปา ของลุ่มน้ำชายฝั่งทะเลตะวันออก
- 4) ที่มา : กรมชลประทาน และการไฟฟ้าฝ่ายผลิตแห่งประเทศไทย
- 5) จังหวัดที่มีอ่างเก็บน้ำขนาดใหญ่มีจำนวน 26 จังหวัด ไม่มี 50 จังหวัด

รบก. หมายถึง ระดับเก็บกักของอ่าง

ลำดับของเขื่อนตามความจุ

- 1.ศรีนครินทร์ 2.ภูมิพล 3.สิริกิติ์ 4.วชิราลงกรณ 5.รัชชประภา
- 6.อุบลรัตน์ 7.สิรินธร 8.บางยาง 9.ลำปาว 10.ป่าสัก

ลำดับของเขื่อนตามปริมาณน้ำใช้การได้

- 1.ภูมิพล 2.ศรีนครินทร์ 3.สิริกิติ์ 4.วชิราลงกรณ 5.รัชชประภา
- 6.ลำปาว 7.อุบลรัตน์ 8.บางยาง 9.สิรินธร 10.ป่าสัก