

รายงานสถานการณ์น้ำลุ่มน้ำเจ้าพระยา

วันที่ 24 มิถุนายน 2564

1. สภาพภูมิอากาศ

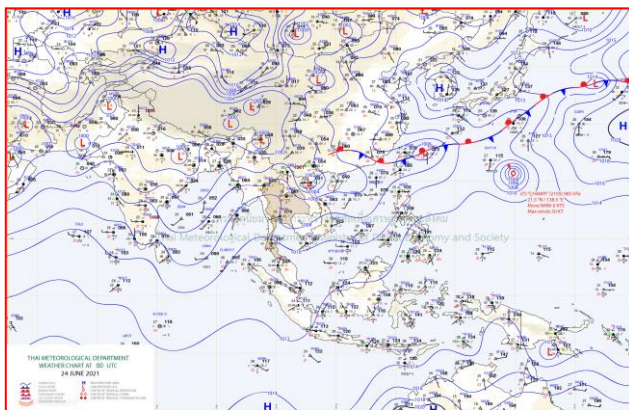
ลักษณะอากาศทั่วไป (ที่มา: กรมอุตุนิยมวิทยา)

พยากรณ์อากาศ 24 ชั่วโมงข้างหน้า มรสุมตะวันตกเฉียงใต้พัดปกคลุมทะเลอันดามัน ประเทศไทย และอ่าวไทย ลักษณะเช่นนี้ทำให้ด้านรับมรสุมของภาคกลาง ภาคตะวันออก และภาคใต้ ยังคงมีฝนฟ้าคะนองเกิดขึ้น ในระยะนี้ ส่วนคลื่นลมบริเวณทะเลอันดามันและอ่าวไทยมีคลื่นสูงประมาณ 1 เมตร บริเวณที่มีฝนฟ้าคะนอง คลื่นสูง 1-2 เมตร

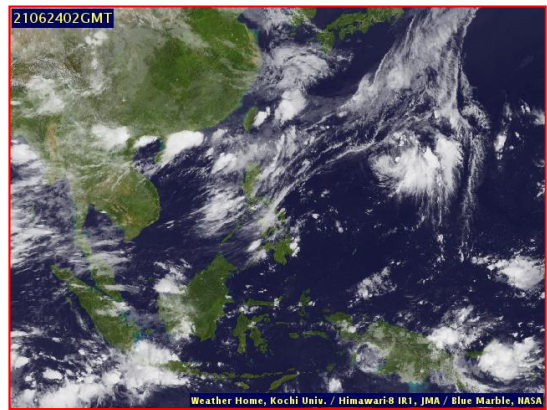
สภาพอากาศภาคกลาง มีฝนฟ้าคะนองร้อยละ 10 ของพื้นที่ ในระหว่างบ่ายถึงค่ำ ส่วนมากบริเวณ จังหวัดสมุทรสงคราม ราชบุรี กาญจนบุรี สุพรรณบุรี อุทัยธานี และสระบุรี อุณหภูมิต่ำสุด 24-26 องศาเซลเซียส อุณหภูมิสูงสุด 35-37 องศาเซลเซียส ลมตะวันตกเฉียงใต้ ความเร็ว 10-20 กม./ชม.

ผลคาดการณ์ปริมาณน้ำฝนล่วงหน้า 1-7 วัน ภาคกลาง

ในช่วงวันที่ 23 - 25 มิ.ย. 64 มีฝนฟ้าคะนอง ร้อยละ 10-30 ของพื้นที่ ส่วนในช่วงวันที่ 26 - 29 มิ.ย. 64 มีฝนฟ้าคะนอง ร้อยละ 20-40 ของพื้นที่ ลมตะวันตกเฉียงใต้ ความเร็ว 10-20 กม./ชม. อุณหภูมิต่ำสุด 23-27 องศาเซลเซียส อุณหภูมิสูงสุด 33-37 องศาเซลเซียส



แผนที่อากาศ วันที่ 24 มิ.ย. 2564 เวลา 07.00 น.



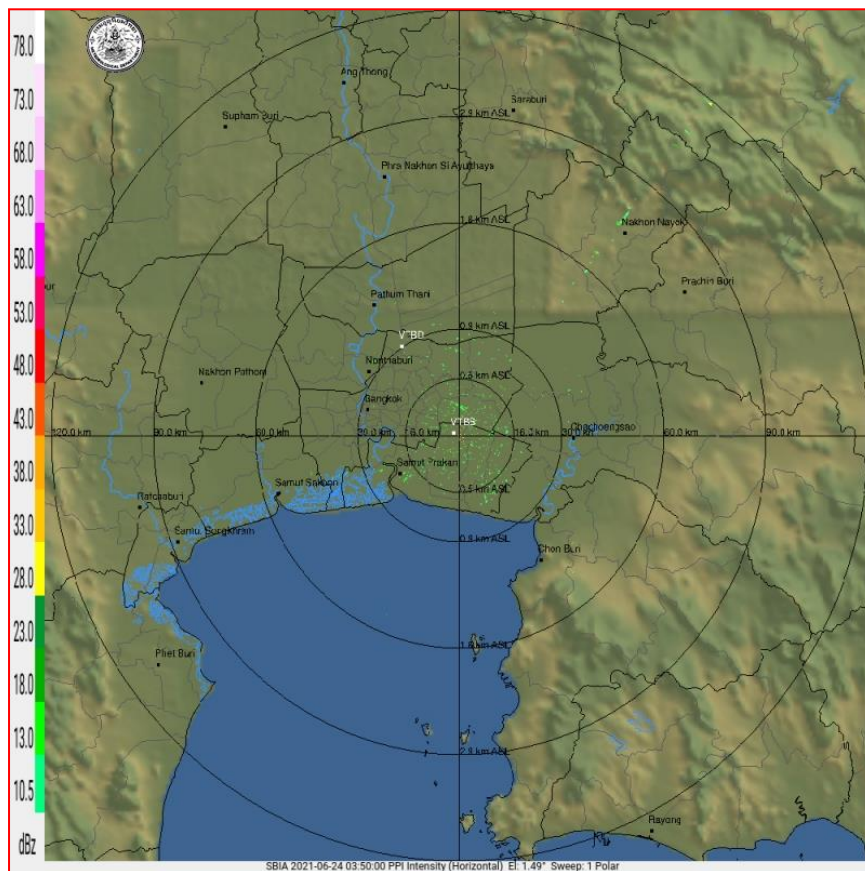
ภาพถ่ายจากดาวเทียม วันที่ 24 มิ.ย. 2564

2. สถานการณ์ฝน

จากข้อมูลสถานการณ์ฝนในพื้นที่ลุ่มน้ำเจ้าพระยาของวันที่ 23 มิถุนายน 2564 จากกรมทรัพยากรน้ำ กรมอุตุนิยมวิทยา กรมชลประทาน และสถาบันสารสนเทศทรัพยากรน้ำ (องค์การมหาชน) พบว่า มีปริมาณฝนตกในพื้นที่ลุ่มน้ำเจ้าพระยา

ข้อมูลสถานการณ์ฝนในพื้นที่ลุ่มน้ำเจ้าพระยา ณ วันที่ 23 มิถุนายน 2564 เวลา 07.00 น.

ลุ่มน้ำ	จังหวัด*	ปริมาณฝน 24 ชม.(มม.)
เจ้าพระยา	นครสวรรค์	2.2
	พระนครศรีอยุธยา	1.8
	ปทุมธานี (สภข.)	ไม่มีฝน
	ลพบุรี	0.1
	กรุงเทพฯ บางนา สภข.	ฝนเล็กน้อย
หมายเหตุ “ - ” คือ ยังไม่ได้รับรายงาน, *จังหวัดมีพื้นที่ลุ่มน้ำมากกว่าร้อยละ 50 ขึ้นไป		

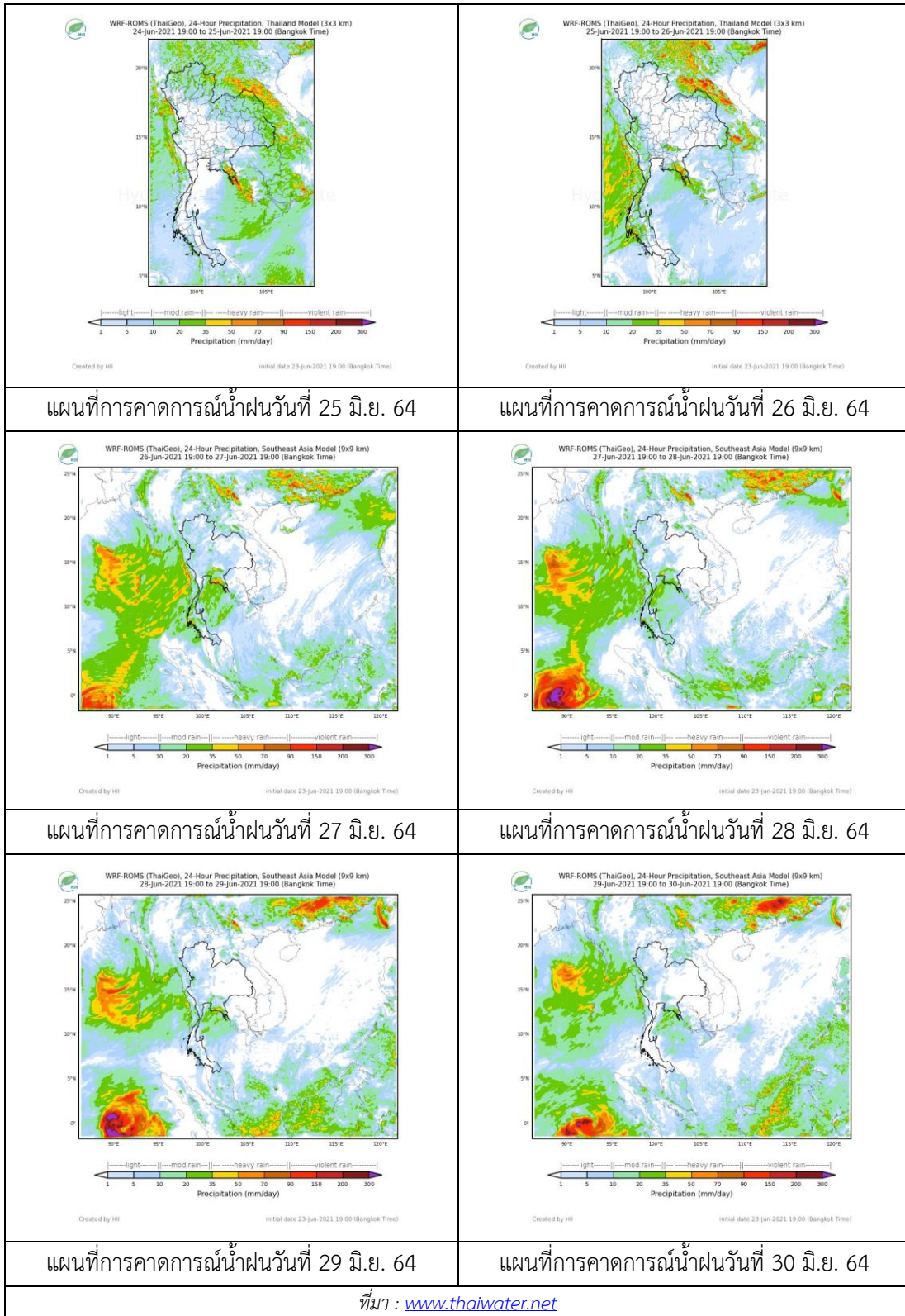


ภาพเรดาร์ตรวจอากาศ “สถานีสุวรรณภูมิ”

ณ วันที่ 24 มิถุนายน 2564 เวลา 10.50 น.

(ที่มา : กรมอุตุนิยมวิทยา <https://weather.tmd.go.th/chs.php>)

สถานการณ์น้ำฝน (แผนภาพคาดการณ์ฝนล่วงหน้าความละเอียดสูง WRF-ROMS Model)



3. ข้อมูลปริมาณน้ำในลำน้ำ

สถานการณ์น้ำท่า (20 – 24 มิ.ย. 2564 ที่มา: กรมชลประทาน)

สถานี	แม่น้ำ	อำเภอ	จังหวัด	ระดับตลิ่ง	อาทิตย์	จันทร์	อังคาร	พุธ	พฤหัสบดี	แนวโน้ม (เพิ่ม/ลด)
				ปริมาณน้ำ (ลบ.ม./วิ.)	20 มิ.ย.	21 มิ.ย.	22 มิ.ย.	23 มิ.ย.	24 มิ.ย.	
C.2	เจ้าพระยา	เมือง	นครสวรรค์	26.20	17.11	17.18	17.16	17.16	17.12	ลดลง
				3590.00	175.00	182.00	180.00	180.00	176.00	
C.13	เขื่อน เจ้าพระยา	สรรพยา	ชัยนาท	16.34	13.66	13.70	13.76	13.76	13.76	ทรงตัว
				2840.00	75.00	75.00	75.00	75.00	80.00	
C.3	เจ้าพระยา	เมือง	สิงห์บุรี	13.40	1.74	1.75	1.73	1.69	1.73	เพิ่มขึ้น
				2900.00	**	**	**	**	**	
C.35	เจ้าพระยา	พระนคร ศรีอยุธยา	พระนคร ศรีอยุธยา	4.58	0.65	0.72	0.66	0.80	0.51	ลดลง
				1179.00	**	**	**	**	**	
C.36	คลองบาง หลวง	บางบาล	พระนคร ศรีอยุธยา	4.00	-0.03	0.17	0.21	0.32	0.16	ลดลง
				420.00	**	**	**	**	**	
C.37	คลอง บางบาน	บางบาล	พระนคร ศรีอยุธยา	3.80	-0.08	0.11	0.18	0.30	0.19	ลดลง
				148.00	**	**	**	**	**	

***ยังไม่ได้รับรายงาน



บ้านป้อม ต.บ้านป้อม
จ.พระนครศรีอยุธยา (ลุ่มน้ำเจ้าพระยา)



บ้านท้ายดง ต.บางกระบือ อ.สามโคก
จ.ปทุมธานี (ลุ่มน้ำเจ้าพระยา)

ปริมาณน้ำในลำน้ำในพื้นที่ลุ่มน้ำเจ้าพระยา

(หมายเหตุ ที่มา : <http://mekhala.dwr.go.th/cctv/>)

4. สรุป

รายงานสถานการณ์น้ำลุ่มน้ำเจ้าพระยา วันที่ 24 มิถุนายน 2564

- สถานการณ์น้ำในลุ่มน้ำเจ้าพระยาอยู่ในภาวะปกติ ระดับน้ำในลำน้ำส่วนใหญ่มีแนวโน้มลดลง เพิ่มขึ้น
ทรงตัว