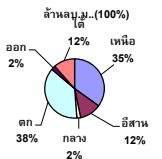


รายงานสรุปสภาพน้ำในอ่างเก็บน้ำขนาดใหญ่และขนาดกลาง

ปริมาณน้ำรวมทั้งประเทศ 70,921 ล้าน ลบ.ม. (100%)



เปรียบเทียบปริมาณน้ำรวมทั้งประเทศ ปัจจุบัน ปี 64 และ ปี 63

วันที่ 25 มิถุนายน 2564 เก้าพัน 32,120 ล้าน ลบ.ม. หรือ เท่ากับ 45%

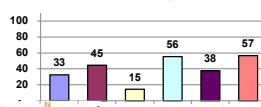
วันที่ 25 มิถุนายน 2563 เก้าพัน 30,896 ล้าน ลบ.ม. หรือ เท่ากับ 43%

รายงานสถานการณ์ ณ. วันที่ 25 มิถุนายน 2564

ปริมาณน้ำในอ่างที่ใช้การได้ในสัดส่วนที่ + มากกว่า / - น้อยกว่า สัปดาห์ก่อน 224.66 ล้าน ลบ.ม.

สรุปสถานการณ์ปริมาณน้ำในอ่างเก็บน้ำที่ใช้ในทุกกิจกรรมทั่วประเทศ น้อยกว่าปริมาณน้ำที่ไหลเข้าอ่าง เพื่อเทียบกับสัดส่วนที่ผ่านมา สถานการณ์โดยรวมยังเกินกว่า

% ปริมาณน้ำรวมและสถานะปัจจุบัน



คงที่	4	อ่าง
ลดลง	25	อ่าง
เพิ่มขึ้น	10	อ่าง

ภาค	สถานการณ์ปริมาณน้ำในอ่าง				ปริมาณน้ำเปลี่ยนแปลง (ล้าน ม.³)	สถานะ
	ลดลง (แห่ง)	คงที่ (แห่ง)	เพิ่มขึ้น (แห่ง)	รวม (แห่ง)		
ภาคเหนือ	6	1	1	8	-75.00	ปริมาณน้ำในอ่างเก็บน้ำลดลง
ภาคตะวันออกเฉียงเหนือ	8	1	3	12	-35.00	ปริมาณน้ำในอ่างเก็บน้ำลดลง
ภาคกลาง	1	2	-	3	-4.00	ปริมาณน้ำในอ่างเก็บน้ำลดลง
ภาคตะวันออก	2	-	-	2	-65.00	ปริมาณน้ำในอ่างเก็บน้ำลดลง
ภาคตะวันตก	5	-	5	10	-1.66	ปริมาณน้ำในอ่างเก็บน้ำลดลง
ภาคใต้	3	-	1	4	-44.00	ปริมาณน้ำในอ่างเก็บน้ำลดลง
รวมทั้งประเทศ	25	4	10	39	-224.66	ปริมาณน้ำในอ่างเก็บน้ำลดลง

ภาค	อ่างเก็บน้ำ	ความจวที่ รก. (ล้าน ม.³)	ปริมาณน้ำ ที่ใช้งาน ไม่ได้ (ล้าน ม.³)	ใช้การ ได้จริง (ล้าน ม.³)	ปริมาณน้ำรวม วันที่ 25 มิถุนายน 2563		ปัจจุบัน วันที่ 25 มิถุนายน 2564				สัปดาห์ก่อน วันที่ 19 มิถุนายน 2564				ปริมาณน้ำ + เพิ่มขึ้น - ลดลง (ล้าน ม.³)	สถานการณ์ ในอ่าง
					%	%	%	%	%	%	%	%				
													ปริมาณน้ำรวม (ล้าน ม.³)	ปริมาณน้ำใช้การได้จริง (ล้าน ม.³)		
ภาคเหนือ (7)																
1	ภูมิพล (2) ดาก	13,462	3,800	9,662	4,011	30%	4,148	31%	348	4%	4,192	31%	392	4%	-44.00	ลดลง
2	สิริรัตน์ (2) อุดรศักดิ์	9,510	2,850	6,660	3,352	35%	3,415	36%	565	8%	3,458	36%	608	9%	-43.00	ลดลง
3	แม่จิด เชียงใหม่	265	12	253	48	18%	93	35%	81	32%	94	35%	82	32%	-1.00	ลดลง
4	แม่แก้ว เชียงใหม่	263	14	249	64	24%	55	21%	41	16%	54	21%	40	16%	1.00	เพิ่มขึ้น
5	กัลม ลำปาง	106	3	103	50	47%	68	64%	65	63%	69	65%	66	64%	-1.00	ลดลง
6	แก้วคอง ลำปาง	170	6	164	44	26%	51	30%	45	27%	52	31%	46	28%	-1.00	ลดลง
7	แกวน้อย พัทลุงโลก	939	43	896	190	20%	228	24%	185	21%	236	25%	193	22%	-8.00	ลดลง
	แม่เมาะ	110	16	94	24	22%	39	35%	23	24%	39	35%	23	24%	-	คงที่
	รวมภาคเหนือ 34.85%	24,825	6,744	18,081	7,783	31%	8,096	33%	1,352	7%	8,193	33%	1,427	8%	-75.00	ลดลง
ภาคตะวันออกเฉียงเหนือ (12)																
8	ห้วยหลวง อุดรธานี	136	7	129	25	18%	41	30%	34	26%	42	31%	35	27%	-1.00	ลดลง
9	น้ำจืด สกลนคร	520	45	475	192	37%	212	41%	167	35%	213	41%	168	35%	-1.00	ลดลง
10	น้ำพอง (2) สกลนคร	165	8	157	35	21%	53	32%	45	29%	57	35%	49	31%	-4.00	ลดลง
11	จุฬารัตน์ (2) ชัยภูมิ	164	37	127	45	27%	108	66%	71	56%	109	66%	72	57%	-1.00	ลดลง
12	อุบลรัตน์ (2) ขอนแก่น	2,431	581	1,850	316	13%	899	37%	318	17%	933	38%	352	19%	-34.00	ลดลง
13	ลำปาว กาฬสินธุ์	1,980	100	1,880	636	32%	624	32%	524	28%	612	31%	512	27%	12.00	เพิ่มขึ้น
14	ลำตะคอง นครราชสีมา	314	22	292	89	28%	208	66%	186	64%	214	68%	192	66%	-6.00	ลดลง
15	ลำพระเพลิง นครราชสีมา	155	1	154	20	13%	93	60%	92	60%	95	61%	94	61%	-2.00	ลดลง
16	มูลขม นครราชสีมา	141	7	134	23	16%	98	70%	91	68%	99	70%	92	69%	-1.00	ลดลง
17	ลำพระนคร นครราชสีมา	275	7	268	37	13%	151	55%	144	54%	150	55%	143	53%	1.00	เพิ่มขึ้น
18	ลำน้ำมูลบุรีรัมย์	121	3	118	18	15%	82	68%	79	67%	82	68%	79	67%	-	คงที่
19	สิรินธร (2) อุบลราชธานี	1,966	831	1,135	995	51%	1,170	60%	339	30%	1,168	59%	337	30%	2.00	เพิ่มขึ้น
	รวมภาค ดอน. 11.80%	8,369	1,649	6,720	2,432	29%	3,741	45%	2,090	31%	3,774	45%	2,125	32%	-35.00	ลดลง
ภาคกลาง (3)																
20	ป่าสักชลสิทธิ์ ลพบุรี	960	3	957	108	11%	92	10%	89	9%	102	11%	99	10%	-10.00	ลดลง
21	ห้วยเสลา อุทัยธานี	160	17	143	32	20%	23	14%	6	4%	23	14%	6	4%	-	คงที่
22	กระเสียว สุพรรณบุรี	299	99	200	52	17%	91	30%	-	0%	93	31%	-	0%	-	คงที่
	รวมภาคกลาง 1.92%	1,419	119	1,300	192	14%	206	15%	95	7%	218	15%	99	8%	-4.00	ลดลง
ภาคตะวันออก (2)																
23	ศรีนครินทร์ (2) กาญจนบุรี	17,745	10,265	7,480	12,110	68%	11,216	63%	951	13%	11,272	64%	1,007	13%	-56.00	ลดลง
24	วีรราชภรณ์ (2) กาญจนบุรี	8,860	3,012	5,848	3,880	44%	3,587	40%	575	10%	3,596	41%	584	10%	-9.00	ลดลง
	รวมภาคตะวันออก 37.51%	26,605	13,277	13,328	15,990	60%	14,803	56%	1,526	11%	14,868	56%	1,591	12%	-65.00	ลดลง
ภาคตะวันออก (6+4)																
25	ขุนด่าน นครนายก	224	5.00	219	33	15%	32	14%	27	12%	29	13%	24	11%	3.00	เพิ่มขึ้น
26	คลองสีมิต ฉะเชิงเทรา	420	30.00	390	44	10%	52	12%	22	6%	53	13%	23	6%	-1.00	ลดลง
27	บางพระ (3) ชลบุรี	117	12.00	105	17	15%	45	38%	33	31%	47	40%	35	33%	-2.00	ลดลง
28	หนองปลาไหล(3) ระยอง	164	13.75	150	55	34%	131	80%	117	78%	135	82%	121	81%	-4.00	ลดลง
29	ประแสร์ (3) ระยอง	295	20.00	275	33	11%	185	63%	165	60%	183	62%	163	59%	2.00	เพิ่มขึ้น
30	มาบประชัน (3) ระยอง	17	0.72	16	0	2%	9	53%	8	51%	9	51%	7.79	49%	0.33	เพิ่มขึ้น
31	หนองคล้า (3) ระยอง	21	1.00	20	7	35%	13	61%	12	59%	13	62%	12.36	61%	-0.35	ลดลง
32	คลองทราย (3) ระยอง	79	3.00	76	21	26%	47	59%	44	57%	48	60%	44.81	59%	-1.10	ลดลง
33	คลองใหญ่ (3) ระยอง	45	3.00	42	16	35%	29	63%	26	60%	28	62%	25.11	59%	0.45	เพิ่มขึ้น
34	กบตันพิจิตรลำ ป่าจันทบุรี	295	19.00	276	255	86%	92	31%	73	26%	91	31%	72.00	26%	1.00	เพิ่มขึ้น
	รวมภาคตะวันออก 2.37%	1,678	107	1,570	482	29%	634	38%	527	34%	636	38%	528	34%	-1.66	ลดลง
ภาคใต้ (4)																
35	แก่งกระจาน เพชรบุรี	710	65	645	200	28%	235	33%	170	26%	242	34%	177	27%	-7.00	ลดลง
36	ป่าแก่งกระจาน ประจวบคีรีขันธ์	391	18	373	103	26%	202	52%	184	49%	200	51%	182	49%	2.00	เพิ่มขึ้น
37	ห้วยพระยา (2) สุราษฎร์ธานี	5,639	1,352	4,287	2,752	49%	3,240	57%	1,888	44%	3,271	58%	1,919	45%	-31.00	ลดลง
38	บางยาง (2) ยะลา	1,454	276	1,178	961	66%	962	66%	686	58%	970	67%	694	59%	-8.00	ลดลง
	รวมภาคใต้ 11.55%	8,194	1,711	6,483	4,017	49%	4,639	57%	2,928	45%	4,683	57%	2,972	46%	-44.00	ลดลง
	รวมทั้งประเทศ 100% (38)	71,090	23,607	47,482	30,896	43%	32,120	45%	8,518	18%	30,132	42%	8,742	18%	-224.66	ลดลง

ที่มาข้อมูล : ตารางสรุปสภาพน้ำในอ่างเก็บน้ำขนาดใหญ่ทั่วประเทศ และตารางสรุปสภาพน้ำในอ่างเก็บน้ำภาคตะวันออก กรมชลประทาน

หมายเหตุ :

- 1) อ่างเก็บน้ำขนาดใหญ่ หมายถึง อ่างเก็บน้ำที่มีความจุตั้งแต่ 100 ล้าน ลบ.ม. ขึ้นไป
- 2) เป็นอ่างเก็บน้ำอยู่ในความรับผิดชอบของการไฟฟ้าฝ่ายผลิตแห่งประเทศไทย(10) นอกนั้นอยู่ในความรับผิดชอบของกรมชลประทาน(28)
- 3) เป็นอ่างเก็บน้ำขนาดกลางที่มีความสำคัญต่อการอุตสาหกรรมและการประปาฯ ของลุ่มน้ำชายฝั่งทะเลตะวันออก
- 4) ที่มา : กรมชลประทาน และการไฟฟ้าฝ่ายผลิตแห่งประเทศไทย
- 5) จังหวัดที่มีอ่างเก็บน้ำขนาดใหญ่มีจำนวน 26 จังหวัด ไม่มี 50 จังหวัด

รทท. หมายถึง ระดับเก็บกักของอ่าง

ลำดับของเขื่อนตามความจุ

- 1.ศรีนครินทร์ 2.ภูมิพล 3.สิริกิติ์ 4.วีรราชภรณ์ 5.รัชชประภา
- 6.อุบลรัตน์ 7.สิรินธร 8.บางยาง 9.ลำปาว 10.ป่าสัก

ลำดับของเขื่อนตามปริมาณน้ำใช้การได้

- 1.ภูมิพล 2.ศรีนครินทร์ 3.สิริกิติ์ 4.วีรราชภรณ์ 5.รัชชประภา
- 6.ลำปาว 7.อุบลรัตน์ 8.บางยาง 9.สิรินธร 10.ป่าสัก