

รายงานสถานการณ์น้ำลุ่มน้ำยมและน่าน

วันที่ 30 มิถุนายน 2564

1) สภาพภูมิอากาศ

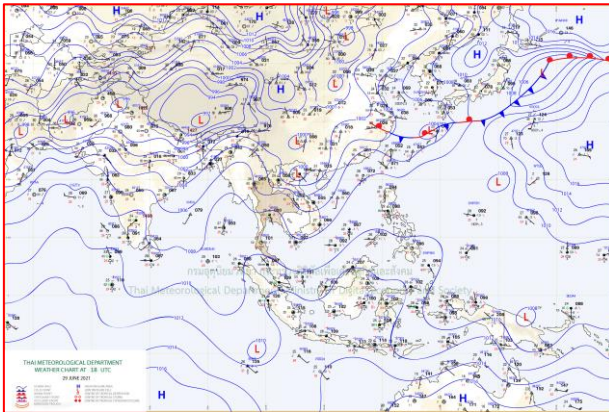
ลักษณะอากาศทั่วไป (ที่มา: กรมอุตุนิยมวิทยา)

พยากรณ์อากาศ 24 ชั่วโมงข้างหน้า หย่อมความกดอากาศต่ำยังคงปกคลุมบริเวณประเทศลาวและเวียดนามตอนบน ลักษณะเช่นนี้ทำให้ ภาคตะวันออกเฉียงเหนือตอนบนมีฝนตกหนักบางพื้นที่ ในขณะที่มรสุมตะวันตกเฉียงใต้พัดปกคลุมทะเลอันดามัน ประเทศไทย และอ่าวไทย ทำให้ภาคเหนือ ภาคกลาง ภาคตะวันออก และภาคใต้ รวมทั้งกรุงเทพมหานครและปริมณฑล มีฝนฟ้าคะนองเกิดขึ้นในระยะนี้ ส่วนคลื่นลมบริเวณทะเลอันดามันและอ่าวไทยตอนบนมีคลื่นสูงประมาณ 1 เมตร บริเวณที่มีฝนฟ้าคะนองคลื่นสูง 1-2 เมตร

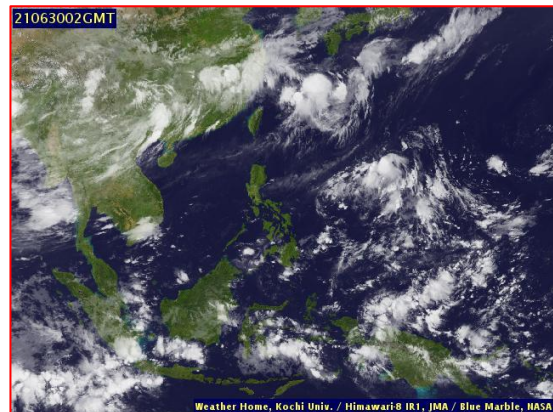
สภาพอากาศภาคเหนือ มีฝนฟ้าคะนองร้อยละ 40 ของพื้นที่ ส่วนมากบริเวณจังหวัดแม่ฮ่องสอน เชียงใหม่ เชียงราย พะเยา น่าน แพร่ อุตรดิตถ์ ตาก พิจิตร โลก และเพชรบูรณ์ อุณหภูมิต่ำสุด 23-26 องศาเซลเซียส อุณหภูมิสูงสุด 32-36 องศาเซลเซียส ลมตะวันตกเฉียงใต้ ความเร็ว 10-20 กม./ชม.

ผลคาดการณ์ปริมาณน้ำฝนล่วงหน้า 1-7 วัน ภาคเหนือ

มีฝนฟ้าคะนอง ร้อยละ 40-60 ของพื้นที่ ตลอดช่วง โดยในช่วงวันที่ 4 – 5 ก.ค. 64 มีฝนตกหนักบางแห่ง อุณหภูมิต่ำสุด 23-26 องศาเซลเซียส อุณหภูมิสูงสุด 33-37 องศาเซลเซียส ลมตะวันตกเฉียงใต้ ความเร็ว 10-20 กม./ชม.



แผนที่อากาศ วันที่ 30 มิ.ย. 2564 เวลา 07.00 น.



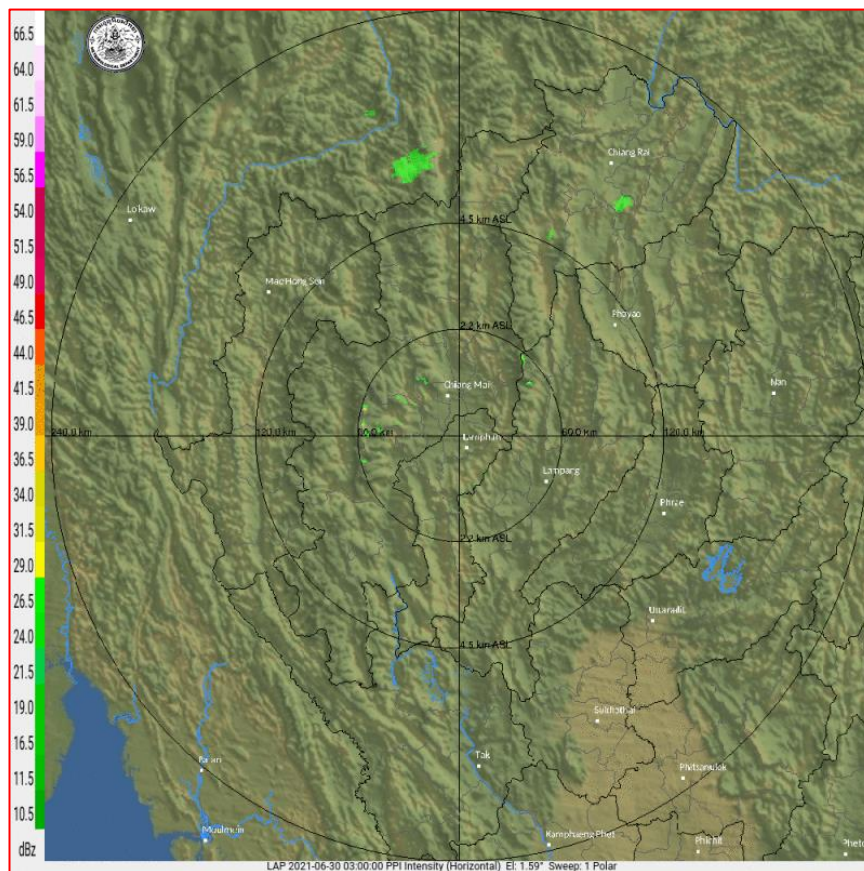
ภาพถ่ายจากดาวเทียม วันที่ 30 มิ.ย. 2564

2) สถานการณ์ฝน

จากข้อมูลสถานการณ์ฝนในพื้นที่ลุ่มน้ำยมและน่านของวันที่ 29 มิถุนายน 2564 จากกรมทรัพยากรน้ำ กรมอุตุนิยมวิทยา กรมชลประทาน และสถาบันสารสนเทศทรัพยากรน้ำ (องค์การมหาชน) พบว่ามีปริมาณฝนตกในพื้นที่ลุ่มน้ำน่าน

ข้อมูลสถานการณ์ฝนในพื้นที่ลุ่มน้ำยมและน่าน ณ วันที่ 29 มิถุนายน 2564 เวลา 07.00 น.

ลุ่มน้ำ	จังหวัด*	ปริมาณฝน 24 ชม.(มม.)
ยม	สุโขทัย แพร่	ไม่มีฝน ฝนเล็กน้อย
น่าน	น่าน	3.0
	อุตรดิตถ์	ไม่มีฝน
	พิษณุโลก พิจิตร (สภช.)	ไม่มีฝน 0.6
หมายเหตุ “ - ” คือ ยังไม่ได้รับรายงาน, *จังหวัดมีพื้นที่ลุ่มน้ำมากกว่าร้อยละ 50 ขึ้นไป		

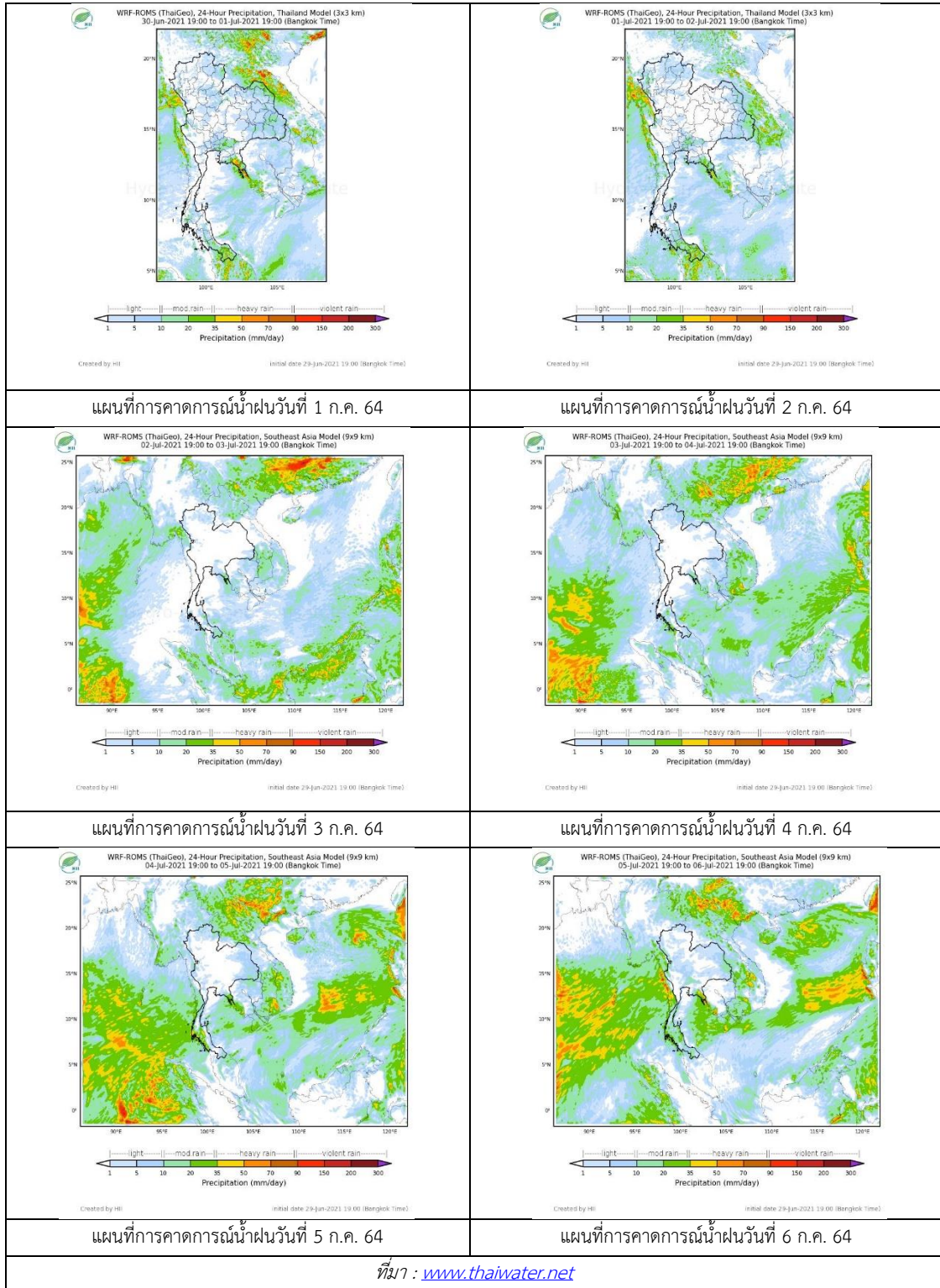


ภาพเรดาร์ตรวจอากาศ “ลำพูน”

ณ วันที่ 30 มิถุนายน 2564 เวลา 10.00 น.

(ที่มา : กรมอุตุนิยมวิทยา <https://weather.tmd.go.th/phs.php>)

สถานการณ์น้ำฝน (แผนภาพคาดการณ์ฝนล่วงหน้าความละเอียดสูง WRF-ROMS Model)



3) ข้อมูลปริมาณน้ำในลำน้ำ

สถานการณ์น้ำท่า (26 – 30 มิ.ย. 2564 ที่มา: กรมชลประทาน)

สถานี	แม่น้ำ	อำเภอ	จังหวัด	ระดับตลิ่ง	เสาร์	อาทิตย์	จันทร์	อังคาร	พุธ	แนวโน้ม (เพิ่ม/ลด)
				ปริมาณน้ำ (ลบ.ม./วิ.)	มิ.ย.	มิ.ย.	มิ.ย.	มิ.ย.	มิ.ย.	
Y.14A	ยม	ศรีสัชชนาลัย	สุโขทัย	11.30	1.80	1.80	1.80	1.80	1.60	ลดลง
					9.79	9.79	9.79	9.79	5.33	
Y.16	ยม	บางระกำ	พิษณุโลก	7.30	-0.14	-0.16	-0.20	-0.20	-0.14	เพิ่มขึ้น
				207.00	***	***	***	***	***	
Y.5	ยม	โพทะเล	พิจิตร	8.10	-1.88	-1.91	-1.92	-1.91	-1.91	ทรงตัว
				464.00	***	***	***	***	***	
N.60	น่าน	ตรอน	อุตรดิตถ์	8.00	1.14	1.58	2.34	2.49	2.67	เพิ่มขึ้น
				1990.00	178.70	259.60	382.80	410.70	446.70	
N.27A	น่าน	พรหมพิราม	พิษณุโลก	8.64	1.55	1.73	1.89	2.90	2.93	เพิ่มขึ้น
				1056.00	132.20	152.00	171.90	255.50	258.10	
N.7A	น่าน	บางมูลนาก	พิจิตร	10.37	2.18	2.17	2.27	2.67	3.25	เพิ่มขึ้น
				1365.00	153.90	153.10	161.00	196.30	251.60	

*** ยังไม่ได้รับรายงาน



สะพานพระแม่ย่า ต.ธานี อ.เมือง
จ.สุโขทัย (ลุ่มน้ำยม)



สะพานเฉลิมพระเกียรติ ร.9 72 พรรษา
ต.เนินมะกอก อ.บางมูลนาก จ.พิจิตร (ลุ่มน้ำน่าน)

ปริมาณน้ำในลำน้ำในพื้นที่ลุ่มน้ำยมและน่าน

(หมายเหตุ ที่มา : <http://mekhala.dwr.go.th/cctv/>)

4) สรุป

รายงานสถานการณ์น้ำลุ่มน้ำยมและน่านวันที่ 30 มิถุนายน 2564

- สถานการณ์น้ำในลุ่มน้ำยมอยู่ในเฟ้ระวังภาวะน้ำน้อย ระดับน้ำในลำน้ำส่วนใหญ่มีแนวโน้มทรงตัว
- สถานการณ์น้ำในลุ่มน้ำน่านอยู่ในเฟ้ระวังภาวะน้ำน้อย ระดับน้ำในลำน้ำส่วนใหญ่มีแนวโน้มเพิ่มขึ้น