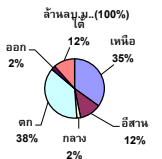


รายงานสรุปสภาพน้ำในอ่างเก็บน้ำขนาดใหญ่และขนาดกลาง

ปริมาณน้ำรวมทั้งประเทศ 70,921 ล้าน ลบ.ม. (100%)



เปรียบเทียบปริมาณน้ำรวมทั้งประเทศ ปัจจุบัน ปี 66 และ ปี 63

วันที่ 30 มิถุนายน 2564 เกษัง 31,812 ล้าน ลบ.ม. หรือ เกือบ 45%

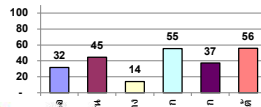
วันที่ 30 มิถุนายน 2563 เกษัง 30,812 ล้าน ลบ.ม. หรือ เกือบ 43%

รายงานสถานการณ์ ณ. วันที่ 30 มิถุนายน 2564

ปริมาณน้ำในอ่างที่ใช้การได้ในสัปดาห์นี้ +มากกว่า / -น้อยกว่า สัปดาห์ก่อน 325.45 ล้าน ลบ.ม.

สรุปสถานการณ์ปริมาณน้ำในอ่างเก็บน้ำที่ใช้ในกิจกรรมทั้งประเทศ มีน้อยกว่า ปริมาณน้ำที่ไหลเข้าอ่าง เมื่อเทียบกับสัปดาห์ที่ผ่านมา สถานการณ์โดยรวมยังเกินกัก

% ปริมาณน้ำรวมและภาคปัจจุบัน



สถานะ	จำนวน	อ่าง
คงที่	5	อ่าง
ลดลง	28	อ่าง
เพิ่มขึ้น	5	อ่าง

ภาค	สถานการณ์ปริมาณน้ำในอ่าง				ปริมาณน้ำเปลี่ยนแปลง (ล้าน ม.³)	สถานะ
	ลดลง (แห่ง)	คงที่ (แห่ง)	เพิ่มขึ้น (แห่ง)	รวม (แห่ง)		
ภาคเหนือ	6	1	-	7	-167.00	ปริมาณน้ำในอ่างเก็บน้ำลดลง
ภาคตะวันออกเฉียงเหนือ	8	-	4	12	-10.00	ปริมาณน้ำในอ่างเก็บน้ำลดลง
ภาคกลาง	1	2	-	3	0.00	ปริมาณน้ำในอ่างเก็บน้ำคงที่
ภาคตะวันออก	2	-	-	2	-79.00	ปริมาณน้ำในอ่างเก็บน้ำลดลง
ภาคตะวันตก	7	2	1	10	-10.45	ปริมาณน้ำในอ่างเก็บน้ำลดลง
ภาคใต้	4	-	-	4	-59.00	ปริมาณน้ำในอ่างเก็บน้ำลดลง
รวมทั้งประเทศ	28	5	5	38	-325.45	ปริมาณน้ำในอ่างเก็บน้ำลดลง

ภาค	อ่างเก็บน้ำ	ความจวที่ รก. (ล้าน ม.³)	ปริมาณน้ำ ที่ใช้งาน ไม่ได้ (ล้าน ม.³)	ใช้การ ได้จริง (ล้าน ม.³)	ปริมาณน้ำรวม วันที่ 30 มิถุนายน 2563		ปัจจุบัน วันที่ 30 มิถุนายน 2564				สัปดาห์ก่อน วันที่ 24 มิถุนายน 2564				ปริมาณน้ำ + เพิ่มขึ้น -ลดลง (ล้าน ม.³)	สถานการณ์ ในอ่าง
					%	%	ปริมาณน้ำรวม		ปริมาณน้ำใช้การได้จริง		ปริมาณน้ำรวม		ปริมาณน้ำใช้การได้จริง			
							ปริมาณน้ำ (ล้าน ม.³)	%	ปริมาณน้ำ (ล้าน ม.³)	%	ปริมาณน้ำ (ล้าน ม.³)	%	ปริมาณน้ำ (ล้าน ม.³)	%		
ภาคเหนือ (7)																
1	ภูมิพล (2) ดาก	13,462	3,800	9,662	3,996	30%	4,097	30%	297	3%	4,153	31%	353	4%	-56.00	ลดลง
2	สิริรัตน์ (2) อุดรศักดิ์	9,510	2,850	6,660	3,355	35%	3,322	35%	472	7%	3,425	36%	575	9%	-103.00	ลดลง
3	แม่จิด เชียงใหม่	265	12	253	52	20%	92	35%	80	32%	93	35%	81	32%	-1.00	ลดลง
4	แม่จาง เชียงใหม่	263	14	249	68	26%	55	21%	41	16%	55	21%	41	16%	-	คงที่
5	กสิกรรม ลำปาง	106	3	103	53	50%	60	57%	57	55%	69	65%	66	64%	-9.00	ลดลง
6	แก้วคองมา ลำปาง	170	6	164	45	26%	50	29%	44	27%	51	30%	45	27%	-1.00	ลดลง
7	แกวน้อย พิชญ์โลก	939	43	896	178	19%	212	23%	169	19%	231	25%	188	21%	-19.00	ลดลง
	แม่เมือก	110	16	94	24	22%	38	35%	22	23%	39	35%	23	24%	-1.00	ลดลง
	รวมภาคเหนือ 34.85%	24,825	6,744	18,081	7,771	31%	7,926	32%	1,182	7%	8,115	33%	1,349	7%	-167.00	ลดลง
ภาคตะวันออกเฉียงเหนือ (12)																
8	ห้วยหลวง อุดรธานี	136	7	129	25	18%	42	31%	35	27%	41	30%	34	26%	1.00	เพิ่มขึ้น
9	น้ำจืด สกลนคร	520	45	475	191	37%	214	41%	169	36%	212	41%	167	35%	2.00	เพิ่มขึ้น
10	น้ำจืด (2) สกลนคร	165	8	157	36	22%	51	31%	43	27%	53	32%	45	29%	-2.00	ลดลง
11	จุฬารัตน์ (2) ชัยภูมิ	164	37	127	46	28%	106	65%	69	54%	108	66%	71	56%	-2.00	ลดลง
12	อุบลรัตน์ (2) ขอนแก่น	2,431	581	1,850	314	13%	873	36%	292	16%	908	37%	327	18%	-35.00	ลดลง
13	ลำปาว กาฬสินธุ์	1,980	100	1,880	623	31%	654	33%	554	29%	621	31%	521	28%	33.00	เพิ่มขึ้น
14	ลำตะคอง นครราชสีมา	314	22	292	89	28%	204	65%	182	62%	209	67%	187	64%	-5.00	ลดลง
15	ลำพระเพลิง นครราชสีมา	155	1	154	21	14%	89	57%	88	57%	94	61%	93	60%	-5.00	ลดลง
16	มูลขม นครราชสีมา	141	7	134	23	16%	97	69%	90	67%	99	70%	92	69%	-2.00	ลดลง
17	ลำพระนคร นครราชสีมา	275	7	268	37	13%	150	55%	143	53%	151	55%	144	54%	-1.00	ลดลง
18	ลำน้ำทรงบุรีบุรีรัมย์	121	3	118	18	15%	81	67%	78	66%	82	68%	79	67%	-1.00	ลดลง
19	สิรินธร (2) อุบลราชธานี	1,966	831	1,135	989	50%	1,177	60%	346	30%	1,170	60%	339	30%	7.00	เพิ่มขึ้น
	รวมภาค ดอน. 11.80%	8,369	1,649	6,720	2,412	29%	3,738	45%	2,089	31%	3,748	45%	2,099	31%	-10.00	ลดลง
ภาคกลาง (3)																
20	ป่าสักชลสิทธิ์ ลพบุรี	960	3	957	106	11%	86	9%	83	9%	93	10%	90	9%	-7.00	ลดลง
21	ห้วยเสลา อุทัยธานี	160	17	143	32	20%	23	14%	6	4%	23	14%	6	4%	-	คงที่
22	กระเสียว สุพรรณบุรี	299	99	200	52	17%	88	29%	-	0%	91	30%	-	0%	-	คงที่
	รวมภาคกลาง 1.92%	1,419	119	1,300	190	13%	197	14%	89	6%	208	15%	89	7%	-	คงที่
ภาคตะวันออก (2)																
23	ศรีนครินทร์ (2) กาญจนบุรี	17,745	10,265	7,480	12,064	68%	11,154	63%	889	12%	11,229	63%	964	13%	-75.00	ลดลง
24	วีรราชทรง (2) กาญจนบุรี	8,860	3,012	5,848	3,833	43%	3,580	40%	568	10%	3,584	40%	572	10%	-4.00	ลดลง
	รวมภาคตะวันออก 37.51%	26,605	13,277	13,328	15,897	60%	14,734	55%	1,457	11%	14,813	56%	1,536	12%	-79.00	ลดลง
ภาคตะวันตก (6+4)																
25	ขุนด่าน นครนายก	224	5.00	219	36	16%	33	15%	28	13%	31	14%	26	12%	2.00	เพิ่มขึ้น
26	คลองสีมิต ฉะเชิงเทรา	420	30.00	390	44	10%	52	12%	22	6%	52	12%	22	6%	-	คงที่
27	บางพระ (3) ชลบุรี	117	12.00	105	16	14%	44	38%	32	30%	46	39%	34	32%	-2.00	ลดลง
28	หนองปลาไหล(3) ระยอง	164	13.75	150	71	43%	126	77%	112	75%	132	81%	118	79%	-6.00	ลดลง
29	ประแสร์ (3) ระยอง	295	20.00	275	36	12%	183	62%	163	59%	185	63%	165	60%	-2.00	ลดลง
30	มาบประชัน (3) ระยอง	17	0.72	16	0	3%	9	53%	8	51%	9	53%	8.12	51%	-0.02	ลดลง
31	หนองคลี (3) ระยอง	21	1.00	20	9	40%	13	59%	12	57%	13	61%	12.02	59%	-0.41	ลดลง
32	คลองทราย (3) ระยอง	79	3.00	76	23	29%	45	57%	42	56%	47	59%	44.13	58%	-1.66	ลดลง
33	คลองใหญ่ (3) ระยอง	45	3.00	42	19	43%	28	62%	25	59%	29	63%	25.56	60%	-0.36	ลดลง
34	กบตันพิจิตรลำ ป่าจันทบุรี	295	19.00	276	275	93%	92	31%	73	26%	92	31%	73.00	26%	-	คงที่
	รวมภาคตะวันตก 2.37%	1,678	107	1,570	530	32%	625	37%	518	33%	636	38%	528	34%	-10.45	ลดลง
ภาคใต้ (4)																
35	แก่งกระจาน เพชรบุรี	710	65	645	201	28%	227	32%	162	25%	236	33%	171	27%	-9.00	ลดลง
36	ป่าแก่งกระจาน ประจวบคีรีขันธ์	391	18	373	103	26%	194	50%	176	47%	202	52%	184	49%	-8.00	ลดลง
37	ห้วยประจักษ์ (2) สุราษฎร์ธานี	5,639	1,352	4,287	2,740	49%	3,225	57%	1,873	44%	3,245	58%	1,893	44%	-20.00	ลดลง
38	บางยาง (2) ยะลา	1,454	276	1,178	967	67%	945	65%	669	57%	967	67%	691	59%	-22.00	ลดลง
	รวมภาคใต้ 11.55%	8,194	1,711	6,483	4,012	49%	4,591	56%	2,880	44%	4,650	57%	2,939	45%	-59.00	ลดลง
	รวมทั้งประเทศ 100%(38)	71,090	23,607	47,482	30,812	43%	31,812	45%	8,215	17%	30,132	42%	8,540	18%	-325.45	ลดลง

ที่มาข้อมูล : ตารางสรุปสภาพน้ำในอ่างเก็บน้ำขนาดใหญ่ทั่วประเทศ และตารางสรุปสภาพน้ำในอ่างเก็บน้ำภาคตะวันออก กรมชลประทาน

- หมายเหตุ :
- 1) อ่างเก็บน้ำขนาดใหญ่ หมายถึง อ่างเก็บน้ำที่มีความจุตั้งแต่ 100 ล้าน ลบ.ม. ขึ้นไป
 - 2) เป็นอ่างเก็บน้ำอยู่ในความรับผิดชอบของการไฟฟ้าฝ่ายผลิตแห่งประเทศไทย(10) นอกนั้นอยู่ในความรับผิดชอบของกรมชลประทาน(28)
 - 3) เป็นอ่างเก็บน้ำขนาดกลางที่มีความสำคัญต่อการอุตสาหกรรมและการประปา ของลุ่มน้ำชายฝั่งทะเลตะวันออก
 - 4) ที่มา : กรมชลประทาน และการไฟฟ้าฝ่ายผลิตแห่งประเทศไทย
 - 5) จังหวัดที่มีอ่างเก็บน้ำขนาดใหญ่มีจำนวน 26 จังหวัด ไม่มี 50 จังหวัด

รทท. หมายถึง ระดับเกินกักของอ่าง

ลำดับของเขื่อนตามความจุ

- 1.ศรีนครินทร์ 2.ภูมิพล 3.สิริกิติ์ 4.วีรราชทรง 5.รัชชประภา
- 6.อุบลรัตน์ 7.สิรินธร 8.บางยาง 9.ลำปาว 10.ป่าสัก

ลำดับของเขื่อนตามปริมาณน้ำใช้การได้

- 1.ภูมิพล 2.ศรีนครินทร์ 3.สิริกิติ์ 4.วีรราชทรง 5.รัชชประภา
- 6.ลำปาว 7.อุบลรัตน์ 8.บางยาง 9.สิรินธร 10.ป่าสัก