

รายงานสถานการณ์น้ำลุ่มน้ำยมและน่าน

วันที่ 2 กรกฎาคม 2564

1) สภาพภูมิอากาศ

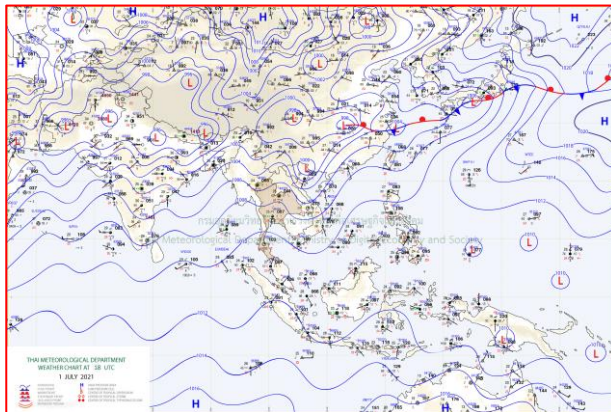
ลักษณะอากาศทั่วไป (ที่มา: กรมอุตุนิยมวิทยา)

พยากรณ์อากาศ 24 ชั่วโมงข้างหน้า หย่อมความกดอากาศต่ำปกคลุมประเทศเวียดนามตอนบนและประเทศจีนตอนใต้ ในขณะที่มีมรสุมตะวันตกเฉียงใต้ที่พัดปกคลุมทะเลอันดามัน ประเทศไทย และอ่าวไทย มีกำลังอ่อน ลักษณะเช่นนี้ทำให้ประเทศไทยตอนบนมีฝนลดลง เว้นแต่ภาคเหนือยังคงมีฝนมากกว่าบริเวณอื่น

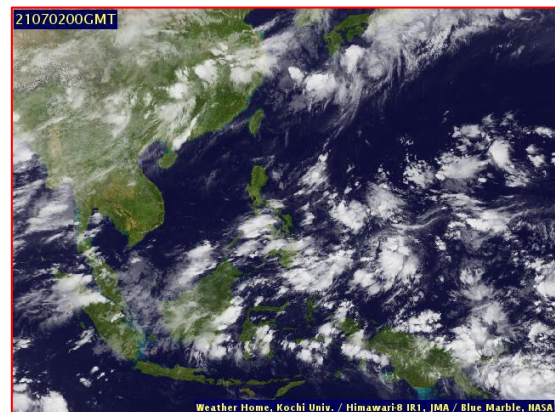
สภาพอากาศภาคเหนือ มีฝนฟ้าคะนองร้อยละ 40 ของพื้นที่ ส่วนมากบริเวณจังหวัดแม่ฮ่องสอน เชียงใหม่ เชียงราย ลำปาง พะเยา น่าน แพร่ อุตรดิตถ์ ตาก พิจิตร และเพชรบูรณ์ อุณหภูมิต่ำสุด 23-26 องศาเซลเซียส อุณหภูมิสูงสุด 31-37 องศาเซลเซียส ลมตะวันตกเฉียงใต้ ความเร็ว 10-20 กม./ชม.

ผลคาดการณ์ปริมาณน้ำฝนล่วงหน้า 1-7 วัน ภาคเหนือ

ในช่วงวันที่ 1- 4 ก.ค. 64 มีฝนฟ้าคะนอง ร้อยละ 20-30 ของพื้นที่ ส่วนในช่วงวันที่ 5 – 7 ก.ค. 64 มีฝนฟ้าคะนอง ร้อยละ 40-60 ของพื้นที่ กับมีฝนตกหนักบางแห่ง อุณหภูมิต่ำสุด 23-27 องศาเซลเซียส อุณหภูมิสูงสุด 33-37 องศาเซลเซียส ลมตะวันตกเฉียงใต้ ความเร็ว 10-20 กม./ชม.



แผนที่อากาศ วันที่ 2 ก.ค. 2564 เวลา 01.00 น.



ภาพถ่ายจากดาวเทียม วันที่ 2 ก.ค. 2564

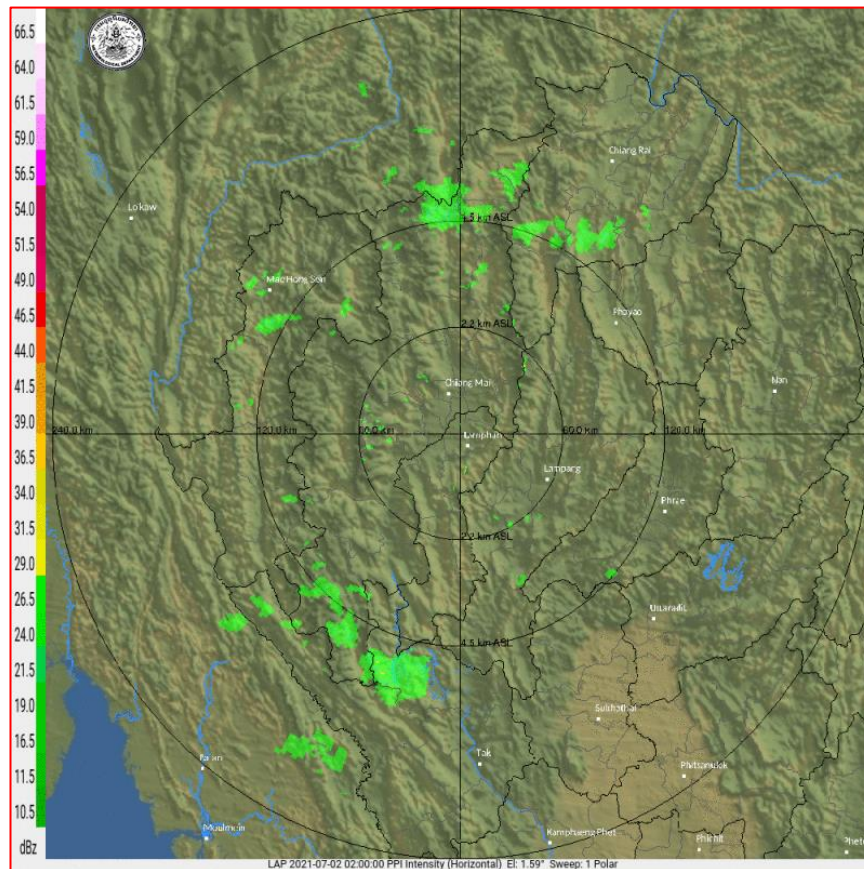
2) สถานการณ์ฝน

จากข้อมูลสถานการณ์ฝนในพื้นที่ลุ่มน้ำยมและน่านของวันที่ 1 กรกฎาคม 2564 จากกรมทรัพยากรน้ำ กรมอุตุนิยมวิทยา กรมชลประทาน และสถาบันสารสนเทศทรัพยากรน้ำ (องค์การมหาชน) พบว่ามีปริมาณฝนตกในพื้นที่ลุ่มน้ำน่าน

ข้อมูลสถานการณ์ฝนในพื้นที่ลุ่มน้ำยมและน่าน ณ วันที่ 1 กรกฎาคม 2564 เวลา 07.00 น.

ลุ่มน้ำ	จังหวัด*	ปริมาณฝน 24 ชม.(มม.)
ยม	สุโขทัย	ไม่มีฝน
	แพร่	-
น่าน	น่าน	0.8
	อุตรดิตถ์	ไม่มีฝน
	พิษณุโลก	1.0
	พิจิตร (สภช.)	0.3

หมายเหตุ “ - ” คือ ยังไม่ได้รับรายงาน, *จังหวัดที่มีพื้นที่ลุ่มน้ำมากกว่าร้อยละ 50 ขึ้นไป

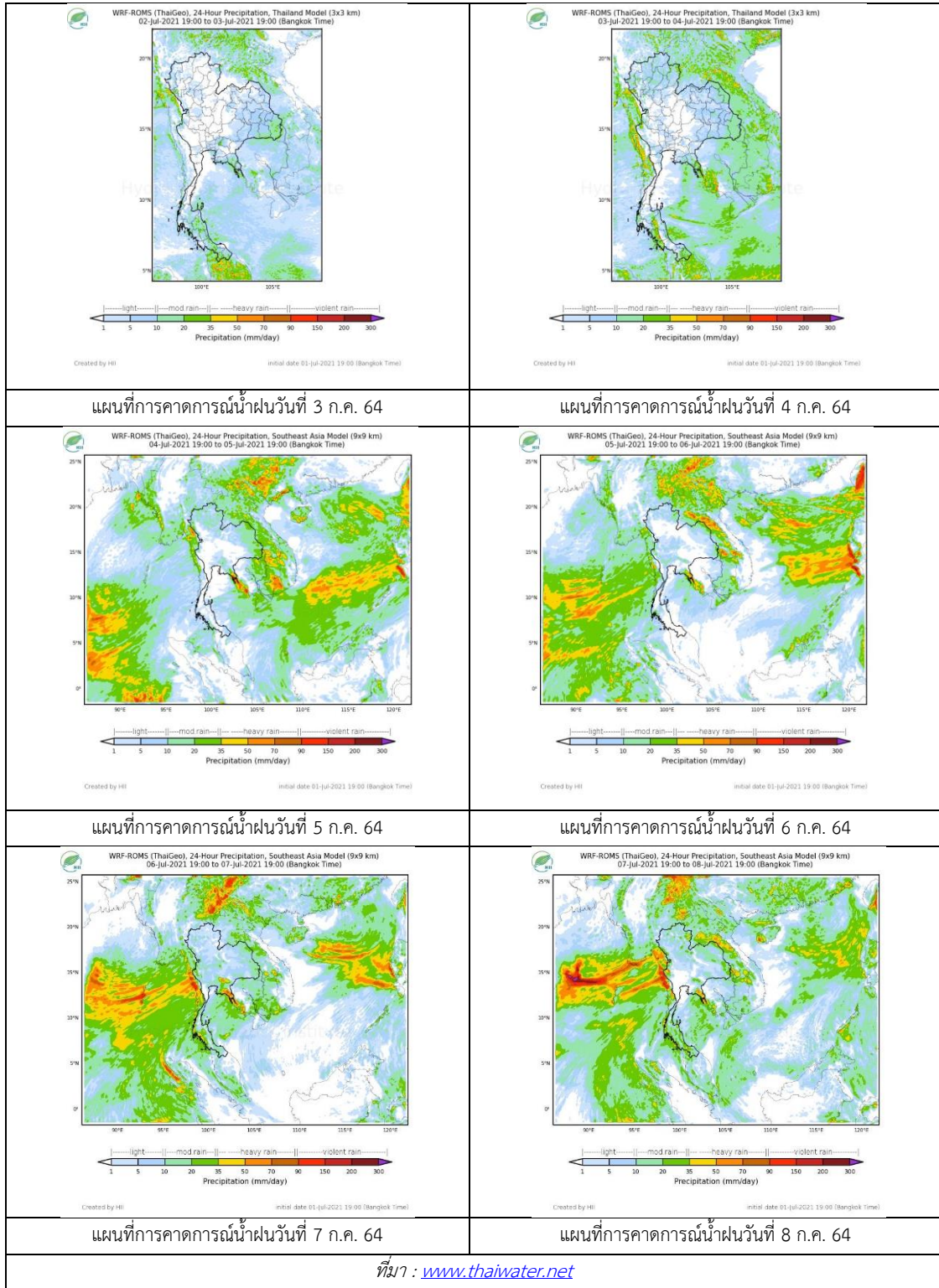


ภาพเรดาร์ตรวจอากาศ “ลำพูน”

ณ วันที่ 2 กรกฎาคม 2564 เวลา 09.00 น.

(ที่มา : กรมอุตุนิยมวิทยา <https://weather.tmd.go.th/phs.php>)

สถานการณ์น้ำฝน (แผนภาพคาดการณ์ฝนล่วงหน้าความละเอียดสูง WRF-ROMS Model)



3) ข้อมูลปริมาณน้ำในลำน้ำ

สถานการณ์น้ำท่า (28 มิ.ย. – 2 ก.ค. 2564 ที่มา: กรมชลประทาน)

สถานี	แม่น้ำ	อำเภอ	จังหวัด	ระดับตลิ่ง	จันทร์	อังคาร	พุธ	พฤหัสบดี	ศุกร์	แนวโน้ม (เพิ่ม/ ลด)
				ปริมาณน้ำ (ลบ.ม./วิ.)	มิ.ย.	มิ.ย.	มิ.ย.	ก.ค.	ก.ค.	
Y.14A	ยม	ศรีสะเกษ ลือชัย	สุโขทัย	11.30	1.80	1.80	1.60	1.58	1.65	เพิ่มขึ้น
					9.79	9.79	5.33	5.01	6.20	
Y.16	ยม	บางระกำ	พิษณุโลก	7.30	-0.20	-0.20	-0.14	-0.16	-0.20	ลดลง
				207.00	***	***	***	***	***	
Y.5	ยม	โพทะเล	พิจิตร	8.10	-1.92	-1.91	-1.91	-1.92	-1.79	เพิ่มขึ้น
				464.00	***	***	***	***	***	
N.60	น่าน	ตรอน	อุดรดิตถ์	8.00	2.34	2.49	2.67	2.72	2.45	ลดลง
				1990.00	382.80	410.70	446.70	457.20	403.10	
N.27A	น่าน	พรหม พิราม	พิษณุโลก	8.64	1.89	2.90	2.93	2.93	3.25	เพิ่มขึ้น
				1056.00	171.90	255.50	258.10	258.10	287.90	
N.7A	น่าน	บางมูล นาก	พิจิตร	10.37	2.27	2.67	3.25	3.29	3.50	เพิ่มขึ้น
				1365.00	161.00	196.30	251.60	254.50	270.30	

*** ยังไม่ได้รับรายงาน



สะพานพระแม่ย่า ต.ธานี อ.เมือง
จ.สุโขทัย (ลุ่มน้ำยม)



สะพานเฉลิมพระเกียรติ ร.9 72 พรรษา
ต.เนินมะกอก อ.บางมูลนาก จ.พิจิตร (ลุ่มน้ำน่าน)

ปริมาณน้ำในลำน้ำในพื้นที่ลุ่มน้ำยมและน่าน

(หมายเหตุ ที่มา : <http://mekhala.dwr.go.th/cctv/>)

4) สรุป

รายงานสถานการณ์น้ำลุ่มน้ำยมและน่านวันที่ 2 กรกฎาคม 2564

- สถานการณ์น้ำในลุ่มน้ำยมอยู่ในเฝ้าระวังภาวะน้ำน้อย ระดับน้ำในลำน้ำส่วนใหญ่มีแนวโน้มเพิ่มขึ้น
- สถานการณ์น้ำในลุ่มน้ำน่านอยู่ในเฝ้าระวังภาวะน้ำน้อย ระดับน้ำในลำน้ำส่วนใหญ่มีแนวโน้มเพิ่มขึ้น