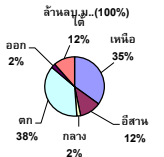


รายงานสรุปสภาพน้ำในอ่างเก็บน้ำขนาดใหญ่และขนาดกลาง

ปริมาณน้ำรวมทั้งประเทศ 70,921 ล้าน ลบ.ม. (100%)



เปรียบเทียบปริมาณน้ำรวมทั้งประเทศ ปัจจุบัน ปี 64 และ ปี 63

วันที่ 2 กรกฎาคม 2564 เกือบ 31,670 ล้าน ลบ.ม. หรือ เกือบ 45%

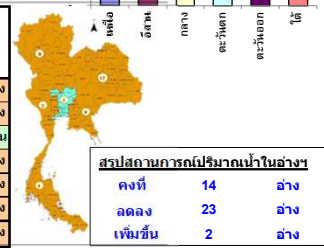
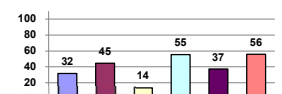
วันที่ 2 กรกฎาคม 2563 เกือบ 30,789 ล้าน ลบ.ม. หรือ เกือบ 43%

รายงานสถานการณ์ ณ วันที่ 2 กรกฎาคม 2564

ปริมาณน้ำในอ่างที่ใช้การได้ในสัดส่วนนี้ + มากกว่า / - น้อยกว่า สัปดาห์ก่อน 39.92 ล้าน ลบ.ม.

สรุปสถานการณ์ปริมาณน้ำในอ่างเก็บน้ำที่ใช้ในกิจกรรมทั้งประเทศ น้อยกว่า ปริมาณน้ำที่ในอ่างช่วง เปรียบเทียบกับสัปดาห์ที่ผ่านมา สถานการณ์โดยรวมเก็บกักน้ำ

% ปริมาณน้ำรวมและสัปดาห์ก่อน



ภาค	สถานการณ์ปริมาณน้ำในอ่าง				ปริมาณน้ำเปลี่ยนแปลง (ล้าน ม.³)	สถานะ
	ลดลง (แห่ง)	คงที่ (แห่ง)	เพิ่มขึ้น (แห่ง)	รวม (แห่ง)		
ภาคเหนือ	5	3	-	8	-14.00	ปริมาณน้ำในอ่างเก็บน้ำลดลง
ภาคตะวันออกเฉียงเหนือ	5	6	1	12	-3.00	ปริมาณน้ำในอ่างเก็บน้ำลดลง
ภาคกลาง	1	2	-	3	8.00	ปริมาณน้ำในอ่างเก็บน้ำเพิ่มขึ้น
ภาคตะวันออก	2	-	-	2	-11.00	ปริมาณน้ำในอ่างเก็บน้ำลดลง
ภาคตะวันตก	6	3	1	10	-2.92	ปริมาณน้ำในอ่างเก็บน้ำลดลง
ภาคใต้	4	-	-	4	-17.00	ปริมาณน้ำในอ่างเก็บน้ำลดลง
รวมทั้งประเทศ	23	14	2	39	-39.92	ปริมาณน้ำในอ่างเก็บน้ำลดลง

ภาค	อ่างเก็บน้ำ	ความจวที่ รก. (ล้าน ม.³)	ปริมาณน้ำ ที่ใช้งาน ไม่ได้ (ล้าน ม.³)	ใช้การ ได้จริง (ล้าน ม.³)	ปริมาณน้ำรวม วันที่ 2 กรกฎาคม 2563		ปัจจุบัน วันที่ 2 กรกฎาคม 2564				สัปดาห์ก่อน วันที่ 26 มิถุนายน 2564				ปริมาณน้ำ + ลดลง (ล้าน ม.³)	สถานการณ์ ในอ่าง
					%	ปริมาณน้ำรวม (ล้าน ม.³)	%	ปริมาณน้ำใช้การได้จริง (ล้าน ม.³)	%	ปริมาณน้ำใช้การได้จริง (ล้าน ม.³)	%	ปริมาณน้ำใช้การได้จริง (ล้าน ม.³)	%			
														ปริมาณน้ำรวม (ล้าน ม.³)		
ภาคเหนือ (7)																
1	ภูมิพล (2) ดาก	13,462	3,800	9,662	3,991	30%	4,079	30%	279	3%	4,089	30%	289	3%	-10.00	ลดลง
2	สิริรัตน์ (2) อุดรธานี	9,510	2,850	6,660	3,347	35%	3,281	35%	431	6%	3,301	35%	451	7%	-20.00	ลดลง
3	แม่จัน เชียงใหม่	265	12	253	52	20%	91	34%	79	31%	92	35%	80	32%	-1.00	ลดลง
4	แม่จาง เชียงใหม่	263	14	249	68	26%	56	21%	42	17%	56	21%	42	17%	-	คงที่
5	กสิกรรม ลำปาง	106	3	103	51	48%	57	54%	54	52%	58	55%	55	53%	-1.00	ลดลง
6	กัลยาณิวัฒนา ลำปาง	170	6	164	44	26%	49	29%	43	26%	49	29%	43	26%	-	คงที่
7	แควน้อย พิชัย	939	43	896	173	18%	206	22%	163	18%	209	22%	166	19%	-3.00	ลดลง
	แม่เมาะ	110	16	94	24	22%	38	35%	22	23%	38	35%	22	23%	-	คงที่
	รวมภาคเหนือ 34.85%	24,825	6,744	18,081	7,751	31%	7,856	32%	1,112	6%	7,891	32%	1,126	6%	-14.00	ลดลง
ภาคตะวันออกเฉียงเหนือ (12)																
8	ห้วยหลวง อุดรธานี	136	7	129	25	18%	41	30%	34	26%	41	30%	34	26%	-	คงที่
9	น้ำจืด สกลนคร	520	45	475	194	37%	214	41%	169	36%	214	41%	169	36%	-	คงที่
10	น้ำพอง (2) สกลนคร	165	8	157	36	22%	49	30%	41	26%	50	30%	42	27%	-1.00	ลดลง
11	จุฬารัตน์ (2) ขัยภูมิ	164	37	127	47	29%	105	64%	68	54%	105	64%	68	54%	-	คงที่
12	อุบลรัตน์ (2) ขอนแก่น	2,431	581	1,850	318	13%	861	35%	280	15%	867	36%	286	15%	-6.00	ลดลง
13	ลำปาว กาฬสินธุ์	1,980	100	1,880	633	32%	669	34%	569	30%	661	33%	561	30%	8.00	เพิ่มขึ้น
14	ลำตะคอง นครราชสีมา	314	22	292	89	28%	202	64%	180	62%	203	65%	181	62%	-1.00	ลดลง
15	ลำพระเพลิง นครราชสีมา	155	1	154	19	12%	86	55%	85	55%	88	57%	87	56%	-2.00	ลดลง
16	มูลขม นครราชสีมา	141	7	134	23	16%	96	68%	89	66%	96	68%	89	66%	-	คงที่
17	ลำพระนคร นครราชสีมา	275	7	268	37	13%	150	55%	143	53%	150	55%	143	53%	-	คงที่
18	ลำน้ำมูลบุรีรัมย์	121	3	118	18	15%	80	66%	77	65%	81	67%	78	66%	-1.00	ลดลง
19	สิรินธร (2) อุบลราชธานี	1,966	831	1,135	999	51%	1,177	60%	346	30%	1,177	60%	346	30%	-	คงที่
	รวมภาคตะวันออกเฉียงเหนือ 11.80%	8,369	1,649	6,720	2,437	29%	3,730	45%	2,081	31%	3,734	45%	2,084	31%	-3.00	ลดลง
ภาคกลาง (3)																
20	ป่าสักชลสิทธิ์ ลพบุรี	960	3	957	105	11%	82	9%	79	8%	84	9%	81	8%	-2.00	ลดลง
21	ห้วยเสลา อุทัยธานี	160	17	143	32	20%	23	14%	6	4%	23	14%	6	4%	-	คงที่
22	กระเสียว สุพรรณบุรี	299	99	200	52	17%	88	29%	-	0%	89	30%	-	0%	-	คงที่
	รวมภาคกลาง 1.92%	1,419	119	1,300	189	13%	194	14%	85	6%	196	14%	77	6%	8.00	เพิ่มขึ้น
ภาคตะวันออก (2)																
23	ศรีนครินทร์ (2) กาญจนบุรี	17,745	10,265	7,480	12,045	68%	11,129	63%	864	12%	11,138	63%	873	12%	-9.00	ลดลง
24	วีรชาสงคราม (2) กาญจนบุรี	8,860	3,012	5,848	3,815	43%	3,571	40%	559	10%	3,573	40%	561	10%	-2.00	ลดลง
	รวมภาคตะวันออก 37.51%	26,605	13,277	13,328	15,859	60%	14,700	55%	1,423	11%	14,711	55%	1,434	11%	-11.00	ลดลง
ภาคตะวันตก (6+4)																
25	ขุนด่าน นครนายก	224	5.00	219	38	17%	36	16%	31	14%	34	15%	29	13%	2.00	เพิ่มขึ้น
26	คลองสีมิต ฉะเชิงเทรา	420	30.00	390	44	10%	52	12%	22	6%	52	12%	22	6%	-	คงที่
27	บางพระ (3) ชลบุรี	117	12.00	105	16	14%	43	37%	31	30%	44	38%	32	30%	-1.00	ลดลง
28	หนองปลาไหล (3) ระยอง	164	13.75	150	75	46%	125	76%	111	74%	126	77%	112	75%	-1.00	ลดลง
29	ประแสร์ (3) ระยอง	295	20.00	275	38	13%	184	62%	164	60%	184	62%	164	60%	-	คงที่
30	มาบประชัน (3) ระยอง	17	0.72	16	0	3%	9	53%	8	51%	9	53%	8.12	51%	-0.04	ลดลง
31	หนองคล้า (3) ระยอง	21	1.00	20	9	43%	13	58%	12	56%	13	61%	12.02	59%	-0.51	ลดลง
32	คลองทราย (3) ระยอง	79	3.00	76	24	30%	45	57%	42	55%	47	59%	43.71	57%	-1.65	ลดลง
33	คลองใหญ่ (3) ระยอง	45	3.00	42	19	43%	28	61%	25	59%	29	63%	25.56	60%	-0.71	ลดลง
34	กบตันพิจิตรลำปางจันทบุรี	295	19.00	276	283	96%	92	31%	73	26%	92	31%	73.00	26%	-	คงที่
	รวมภาคตะวันตก 2.37%	1,678	107	1,570	547	33%	626	37%	519	33%	629	38%	522	33%	-2.92	ลดลง
ภาคใต้ (4)																
35	แก่งกระจาน เพชรบุรี	710	65	645	202	28%	225	32%	160	25%	226	32%	161	25%	-1.00	ลดลง
36	ป่าแก่งกระจาน ประจวบคีรีขันธ์	391	18	373	103	26%	189	48%	171	46%	192	49%	174	47%	-3.00	ลดลง
37	ห้วยป่าสัก (2) สุราษฎร์ธานี	5,639	1,352	4,287	2,737	49%	3,216	57%	1,864	43%	3,222	57%	1,870	44%	-6.00	ลดลง
38	บางยาง (2) ยะลา	1,454	276	1,178	965	66%	933	64%	657	56%	940	65%	664	56%	-7.00	ลดลง
	รวมภาคใต้ 11.55%	8,194	1,711	6,483	4,006	49%	4,563	56%	2,852	44%	4,579	56%	2,869	44%	-17.00	ลดลง
	รวมทั้งประเทศ 100% (38)	71,090	23,607	47,482	30,789	43%	31,670	45%	8,072	17%	30,132	42%	8,112	17%	-39.92	ลดลง

ที่มาข้อมูล : ตารางสรุปสภาพน้ำในอ่างเก็บน้ำขนาดใหญ่ทั่วประเทศ และตารางสรุปสภาพน้ำในอ่างเก็บน้ำภาคตะวันออก กรมชลประทาน

หมายเหตุ :

- 1) อ่างเก็บน้ำขนาดใหญ่ หมายถึง อ่างเก็บน้ำที่มีความจุตั้งแต่ 100 ล้าน ลบ.ม. ขึ้นไป
- 2) เป็นอ่างเก็บน้ำอยู่ในความรับผิดชอบของการไฟฟ้าฝ่ายผลิตแห่งประเทศไทย (10) นอกนั้นอยู่ในความรับผิดชอบของกรมชลประทาน (28)
- 3) เป็นอ่างเก็บน้ำขนาดกลางที่มีความสำคัญต่อการอุตสาหกรรมและการประปา ของลุ่มน้ำชายฝั่งทะเลตะวันออก
- 4) ที่มา : กรมชลประทาน และการไฟฟ้าฝ่ายผลิตแห่งประเทศไทย
- 5) จังหวัดที่มีอ่างเก็บน้ำขนาดใหญ่มีจำนวน 26 จังหวัด ไม่มี 50 จังหวัด

รทท. หมายถึง ระดับเก็บกักของอ่าง



ศูนย์ชลประทาน



ศูนย์ป้องกันภัยพิบัติ กรมทรัพยากรน้ำ

ลำดับของเขื่อนตามความจุ

- 1.ศรีนครินทร์ 2.ภูมิพล 3.สิริกิติ์ 4.วีรชาสงคราม 5.รัชชประภา
- 6.อุบลรัตน์ 7.สิรินธร 8.บางยาง 9.ลำปาง 10.ป่าสัก

ลำดับของเขื่อนตามปริมาณน้ำใช้การได้

- 1.ภูมิพล 2.ศรีนครินทร์ 3.สิริกิติ์ 4.วีรชาสงคราม 5.รัชชประภา
- 6.ลำปาง 7.อุบลรัตน์ 8.บางยาง 9.สิรินธร 10.ป่าสัก