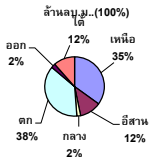


รายงานสรุปสภาพน้ำในอ่างเก็บน้ำขนาดใหญ่และขนาดกลาง

ปริมาณน้ำรวมทั้งประเทศ 70,921 ล้าน ลบ.ม. (100%)



เปรียบเทียบปริมาณน้ำรวมทั้งประเทศ ปัจจุบัน ปี 64 และ ปี 63

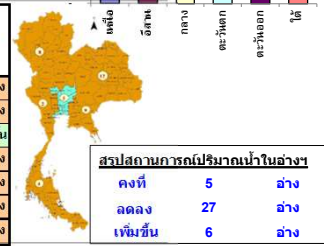
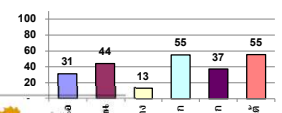
วันที่ 5 กรกฎาคม 2564 เกือบ 31,442 ล้าน ลบ.ม. หรือ เกือบ 44%
 วันที่ 5 กรกฎาคม 2563 เกือบ 30,785 ล้าน ลบ.ม. หรือ เกือบ 43%

รายงานสถานการณ์ ณ วันที่ 5 กรกฎาคม 2564

ปริมาณน้ำในอ่างที่ใช้การได้ในสัปดาห์นี้ +มากกว่า / -น้อยกว่า สัปดาห์ก่อน 401.09 ล้าน ลบ.ม.

สรุปสถานการณ์ปริมาณน้ำในอ่างเก็บน้ำที่ใช้ในกิจกรรมทั่วประเทศ มีแนวโน้มว่า ปริมาณน้ำที่ไหลเข้าอ่าง เพื่อเก็บกักสำรองไว้ผ่านมา สถานการณ์โดยรวมเก็บกักน้ำ

% ปริมาณน้ำรวมและภาคปัจจุบัน



สรุปสถานการณ์ปริมาณน้ำในอ่าง	
คงที่	5 อ่าง
ลดลง	27 อ่าง
เพิ่มขึ้น	6 อ่าง

ภาค	สถานการณ์ปริมาณน้ำในอ่าง				ปริมาณน้ำเปลี่ยนแปลง (ล้าน ม.³)	สถานะ
	ลดลง (แห่ง)	คงที่ (แห่ง)	เพิ่มขึ้น (แห่ง)	รวม (แห่ง)		
ภาคเหนือ	6	-	1	7	-196.00	ปริมาณน้ำในอ่างเก็บน้ำลดลง
ภาคตะวันออกเฉียงเหนือ	8	2	2	12	-26.00	ปริมาณน้ำในอ่างเก็บน้ำลดลง
ภาคกลาง	1	2	-	3	1.00	ปริมาณน้ำในอ่างเก็บน้ำเพิ่มขึ้น
ภาคตะวันออก	2	-	-	2	-104.00	ปริมาณน้ำในอ่างเก็บน้ำลดลง
ภาคตะวันตก	6	1	3	10	-2.09	ปริมาณน้ำในอ่างเก็บน้ำลดลง
ภาคใต้	4	-	-	4	-74.00	ปริมาณน้ำในอ่างเก็บน้ำลดลง
รวมทั้งประเทศ	27	5	6	38	-401.09	ปริมาณน้ำในอ่างเก็บน้ำลดลง

ภาค	อ่างเก็บน้ำ	ความจุที่ (ล้าน ม.³)	ปริมาณน้ำที่ใช้งานได้ (ล้าน ม.³)	ใช้การได้จริง (ล้าน ม.³)	ปริมาณน้ำรวม วันที่ 5 กรกฎาคม 2563		ปัจจุบัน วันที่ 5 กรกฎาคม 2564				สัปดาห์ก่อน วันที่ 29 มิถุนายน 2564				ปริมาณน้ำ + เพิ่มขึ้น - ลดลง (ล้าน ม.³)	สถานการณ์ในอ่าง
					%	%	ปริมาณน้ำรวม		ปริมาณน้ำใช้การได้จริง		ปริมาณน้ำรวม		ปริมาณน้ำใช้การได้จริง			
							ปริมาณน้ำ (ล้าน ม.³)	%	ปริมาณน้ำ (ล้าน ม.³)	%	ปริมาณน้ำ (ล้าน ม.³)	%	ปริมาณน้ำ (ล้าน ม.³)	%		
ภาคเหนือ (7)																
1	ภูมิพล (2) ดาก	13,462	3,800	9,662	3,975	30%	4,046	30%	246	3%	4,107	31%	307	3%	-61.00	ลดลง
2	สิริรัตน์ (2) อุดรศักดิ์	9,510	2,850	6,660	3,338	35%	3,219	34%	369	6%	3,344	35%	494	7%	-125.00	ลดลง
3	แม่จัน เชียงใหม่	265	12	253	53	20%	90	34%	78	31%	93	35%	81	32%	-3.00	ลดลง
4	แม่กวง เชียงใหม่	263	14	249	69	26%	56	21%	42	17%	55	21%	41	16%	1.00	เพิ่มขึ้น
5	กสิกรรม ลำปาง	106	3	103	46	43%	52	49%	49	48%	61	58%	58	56%	-9.00	ลดลง
6	กัวคองหามา ลำปาง	170	6	164	43	25%	48	28%	42	26%	50	29%	44	27%	-2.00	ลดลง
7	แควน้อย พิชญ์โลก	939	43	896	167	18%	197	21%	154	17%	216	23%	173	19%	-19.00	ลดลง
	แม่เมาะ	110	16	94	24	22%	37	34%	21	22%	38	35%	22	23%	-1.00	ลดลง
	รวมภาคเหนือ 34.85%	24,825	6,744	18,081	7,715	31%	7,746	31%	1,002	6%	7,964	32%	1,198	7%	-196.00	ลดลง
ภาคตะวันออกเฉียงเหนือ (12)																
8	ห้วยหลวง อุดรธานี	136	7	129	25	18%	41	30%	34	26%	42	31%	35	27%	-1.00	ลดลง
9	น้ำจืด สกลนคร	520	45	475	204	39%	214	41%	169	36%	214	41%	169	36%	-	คงที่
10	น้ำพอง (2) สกลนคร	165	8	157	38	23%	49	30%	41	26%	51	31%	43	27%	-2.00	ลดลง
11	จุฬารัตน์ (2) ชัยภูมิ	164	37	127	47	29%	103	63%	66	52%	107	65%	70	55%	-4.00	ลดลง
12	บุษราคัม (2) ขอนแก่น	2,431	581	1,850	320	13%	843	35%	262	14%	877	36%	296	16%	-34.00	ลดลง
13	ลำปาว กาฬสินธุ์	1,980	100	1,880	649	33%	679	34%	579	31%	648	33%	548	29%	31.00	เพิ่มขึ้น
14	ลำตะคอง นครราชสีมา	314	22	292	89	28%	198	63%	176	60%	205	65%	183	63%	-7.00	ลดลง
15	ลำพระเพลิง นครราชสีมา	155	1	154	18	12%	83	54%	82	53%	90	58%	89	58%	-7.00	ลดลง
16	มูลขม นครราชสีมา	141	7	134	23	16%	94	67%	87	65%	97	69%	90	67%	-3.00	ลดลง
17	ลำพระนคร นครราชสีมา	275	7	268	36	13%	150	55%	143	53%	150	55%	143	53%	-	คงที่
18	ลำน้ำทรง นบุรีรัมย์	121	3	118	18	15%	78	64%	75	64%	81	67%	78	66%	-3.00	ลดลง
19	สิรินธร (2) อุบลราชธานี	1,966	831	1,135	1,027	52%	1,177	60%	346	30%	1,173	60%	342	30%	4.00	เพิ่มขึ้น
	รวมภาคตะวันออกเฉียงเหนือ 11.80%	8,369	1,649	6,720	2,495	30%	3,708	44%	2,060	31%	3,735	45%	2,086	31%	-26.00	ลดลง
ภาคกลาง (3)																
20	ป่าสักชลสิทธิ์ ลพบุรี	960	3	957	104	11%	78	8%	75	8%	87	9%	84	9%	-9.00	ลดลง
21	ห้วยเสลา อุทัยธานี	160	17	143	32	20%	23	14%	6	4%	23	14%	6	4%	-	คงที่
22	กระเสียว สุพรรณบุรี	299	99	200	52	17%	88	29%	-	0%	89	30%	-	0%	-	คงที่
	รวมภาคกลาง 1.92%	1,419	119	1,300	188	13%	189	13%	81	6%	199	14%	80	6%	1.00	เพิ่มขึ้น
ภาคตะวันออก (2)																
23	ศรีนครินทร์ (2) กาญจนบุรี	17,745	10,265	7,480	12,009	68%	11,089	62%	824	11%	11,169	63%	904	12%	-80.00	ลดลง
24	วีรราชทรง (2) กาญจนบุรี	8,860	3,012	5,848	3,796	43%	3,558	40%	546	9%	3,582	40%	570	10%	-24.00	ลดลง
	รวมภาคตะวันออก 37.51%	26,605	13,277	13,328	15,804	59%	14,646	55%	1,370	10%	14,751	55%	1,474	11%	-104.00	ลดลง
ภาคใต้ (6+4)																
25	ขุนด่าน นครนายก	224	5.00	219	42	19%	38	17%	33	15%	32	14%	27	12%	6.00	เพิ่มขึ้น
26	คลองสีมิต ฉะเชิงเทรา	420	30.00	390	45	11%	51	12%	21	5%	52	12%	22	6%	-1.00	ลดลง
27	บางพระ (3) ชลบุรี	117	12.00	105	16	14%	42	36%	30	29%	44	38%	32	30%	-2.00	ลดลง
28	หนองปลาไหล(3) ระยอง	164	13.75	150	78	48%	124	76%	110	74%	127	78%	113	76%	-3.00	ลดลง
29	ประแสร์ (3) ระยอง	295	20.00	275	40	14%	185	63%	165	60%	184	62%	164	60%	1.00	เพิ่มขึ้น
30	มาบประชัน (3) ระยอง	17	0.72	16	3	18%	9	53%	8	51%	9	53%	8.10	51%	0.02	เพิ่มขึ้น
31	หนองคล้า (3) ระยอง	21	1.00	20	9	44%	12	58%	11	56%	13	60%	11.74	58%	-0.37	ลดลง
32	คลองทราย (3) ระยอง	79	3.00	76	25	31%	44	56%	41	54%	46	58%	42.72	56%	-1.23	ลดลง
33	คลองใหญ่ (3) ระยอง	45	3.00	42	20	44%	27	59%	24	56%	28	63%	25.47	60%	-1.51	ลดลง
34	กบตันพริกนาคา ปทุมธานี	295	19.00	276	295	100%	92	31%	73	26%	92	31%	73.00	26%	-	คงที่
	รวมภาคใต้ 2.37%	1,678	107	1,570	573	34%	625	37%	517	33%	627	37%	519	33%	-2.09	ลดลง
ภาคใต้ (4)																
35	แก่งกระจาน เพชรบุรี	710	65	645	202	28%	220	31%	155	24%	229	32%	164	25%	-9.00	ลดลง
36	ปราณบุรี ประจวบคีรีขันธ์	391	18	373	102	26%	181	46%	163	44%	196	50%	178	48%	-15.00	ลดลง
37	ห้วยพระ (2) สุราษฎร์ธานี	5,639	1,352	4,287	2,738	49%	3,204	57%	1,852	43%	3,228	57%	1,876	44%	-24.00	ลดลง
38	บางยาง (2) ยะลา	1,454	276	1,178	968	67%	922	63%	646	55%	948	65%	672	57%	-26.00	ลดลง
	รวมภาคใต้ 11.55%	8,194	1,711	6,483	4,010	49%	4,527	55%	2,816	43%	4,601	56%	2,890	45%	-74.00	ลดลง
	รวมทั้งประเทศ 100% (38)	71,090	23,607	47,482	30,785	43%	31,442	44%	7,846	17%	30,132	42%	8,247	17%	-401.09	ลดลง

ที่มาข้อมูล : ตารางสรุปสภาพน้ำในอ่างเก็บน้ำขนาดใหญ่ทั่วประเทศ และตารางสรุปสภาพน้ำในอ่างเก็บน้ำภาคตะวันออก กรมชลประทาน



ศูนย์เผยแพร่



ศูนย์ป้องกันภัยพิบัติ กรมทรัพยากรน้ำ

- หมายเหตุ :
- 1) อ่างเก็บน้ำขนาดใหญ่ หมายถึง อ่างเก็บน้ำที่มีความจุตั้งแต่ 100 ล้าน ลบ.ม. ขึ้นไป
 - 2) เป็นอ่างเก็บน้ำอยู่ในความรับผิดชอบของการไฟฟ้าฝ่ายผลิตแห่งประเทศไทย(10) นอกนั้นอยู่ในความรับผิดชอบของกรมชลประทาน(28)
 - 3) เป็นอ่างเก็บน้ำขนาดกลางที่มีความสำคัญต่อการอุตสาหกรรมและการประปา ของลุ่มน้ำชายฝั่งทะเลตะวันออก
 - 4) ที่มา : กรมชลประทาน และการไฟฟ้าฝ่ายผลิตแห่งประเทศไทย
 - 5) จังหวัดที่มีอ่างเก็บน้ำขนาดใหญ่มีจำนวน 26 จังหวัด ไม่มี 50 จังหวัด

รทท. หมายถึง ระดับเก็บกักของอ่าง

ลำดับของเขื่อนตามความจุ

- 1.ศรีนครินทร์ 2.ภูมิพล 3.สิริกิติ์ 4.วีรราชทรง 5.รัชชประภา
- 6.อุบลรัตน์ 7.สิรินธร 8.บางยาง 9.ลำปาว 10.ป่าสัก

ลำดับของเขื่อนตามปริมาณน้ำใช้การได้

- 1.ภูมิพล 2.ศรีนครินทร์ 3.สิริกิติ์ 4.วีรราชทรง 5.รัชชประภา
- 6.ลำปาว 7.อุบลรัตน์ 8.บางยาง 9.สิรินธร 10.ป่าสัก