

# รายงานสถานการณ์น้ำลุ่มน้ำบางปะกง-ปราจีนบุรี

## วันที่ 7 กรกฎาคม 2564

### 1) สภาพภูมิอากาศ (ที่มา : กรมอุตุนิยมวิทยา)

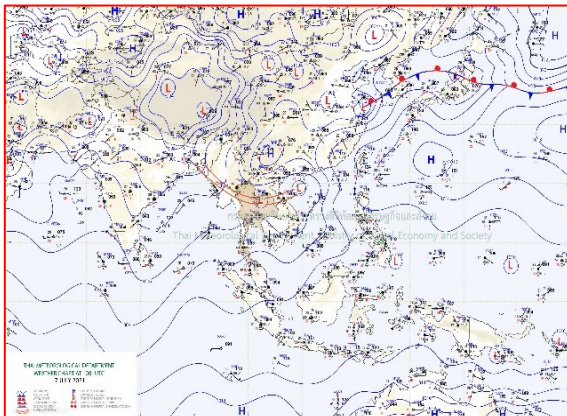
#### ลักษณะอากาศทั่วไป

พยากรณ์อากาศ 24 ชั่วโมงข้างหน้า ร่องมรสุมพาดผ่านภาคเหนือตอนบนและภาคตะวันออกเฉียงเหนือตอนบน เข้าสู่หย่อมความกดอากาศต่ำกำลังแรงบริเวณทะเลจีนใต้ตอนบน ประกอบกับมรสุมตะวันตกเฉียงใต้ที่พัดปกคลุมทะเลอันดามัน ประเทศไทย และอ่าวไทย มีกำลังแรงขึ้น ทำให้ประเทศไทยมีฝนเพิ่มมากขึ้น และมีฝนตกหนักถึงหนักมากบางแห่งบริเวณภาคเหนือ ภาคตะวันออกเฉียงเหนือ ภาคตะวันออก และภาคใต้ฝั่งตะวันตก

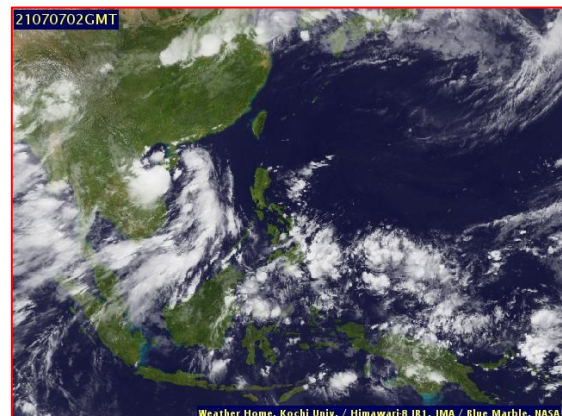
อนึ่ง หย่อมความกดอากาศต่ำกำลังแรงบริเวณทะเลจีนใต้ตอนบน มีแนวโน้มจะเคลื่อนเข้าใกล้ชายฝั่งประเทศเวียดนามในช่วงวันที่ 7 - 9 ก.ค. 64 ทำให้ร่องมรสุมเลื่อนลงมาพาดผ่านบริเวณภาคเหนือและภาคตะวันออกเฉียงเหนือ ส่งผลให้ประเทศไทยมีฝนเพิ่มมากขึ้น

#### สภาพอากาศภาคตะวันออก

มีฝนฟ้าคะนองร้อยละ 70 ของพื้นที่ กับมีลมกระโชกแรง และฝนตกหนักถึงหนักมากบางแห่ง บริเวณจังหวัดนครนายก ปราจีนบุรี สระแก้ว ฉะเชิงเทรา ชลบุรี ระยอง จันทบุรี และตราด อุณหภูมิต่ำสุด 22-26 องศาเซลเซียส อุณหภูมิสูงสุด 28-35 องศาเซลเซียส ลมตะวันตกเฉียงใต้ ความเร็ว 15-30 กม./ชม. ทะเลมีคลื่นสูงประมาณ 1 เมตร บริเวณที่มีฝนฟ้าคะนองคลื่นสูง 1-2 เมตร



แผนที่อากาศวันที่ 7 ก.ค. 2564 เวลา 07.00 น.



ภาพถ่ายจากดาวเทียมวันที่ 7 ก.ค. 2564 เวลา 09.00 น.

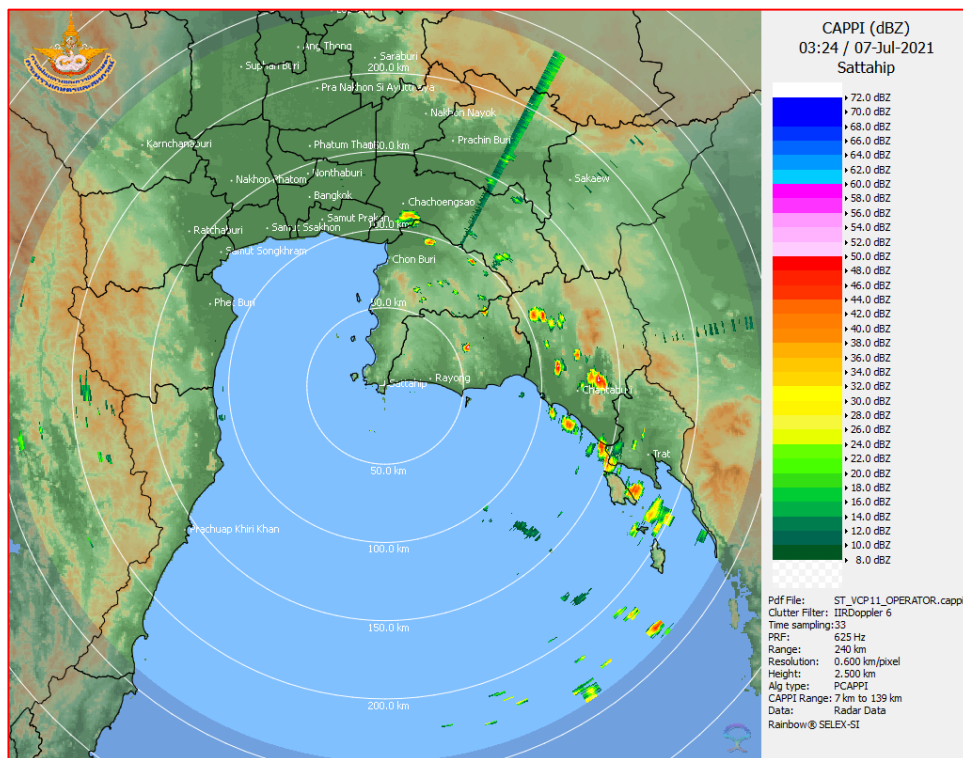
### 2) สถานการณ์ฝน

จากข้อมูลสถานการณ์ฝนในพื้นที่ลุ่มน้ำบางปะกง-ปราจีนบุรี ของวันที่ 7 กรกฎาคม 2564 จากกรมอุตุนิยมวิทยา สถาบันสารสนเทศทรัพยากรน้ำ (องค์การมหาชน) กรมชลประทาน และกรมทรัพยากรน้ำพบว่า มีฝนตกเล็กน้อยถึงปานกลาง และมีฝนตกหนักในบางพื้นที่ บริเวณจังหวัดนครนายก ฉะเชิงเทรา ปราจีนบุรี สระแก้ว และชลบุรี โดยมีปริมาณฝน 0.7 - 39.3 มม.

ข้อมูลสถานการณ์ฝนในพื้นที่ลุ่มน้ำบางปะกง-ปราจีนบุรี ณ วันที่ 7 กรกฎาคม 2564  
(ข้อมูลจากกรมอุตุนิยมวิทยา เวลา 07.00 น.)

ลำดับ	พื้นที่	ปริมาณฝน (มม.)
1	อ.เมือง จ.นครนายก	1.2
2	อ.ปากพลี จ.นครนายก	0.7
3	สนง.เกษตร จ.ฉะเชิงเทรา	19.1
4	สนง.เกษตรบ้านโพธิ์ จ.ฉะเชิงเทรา	11.6
5	อ.บางน้ำเปรี้ยว จ.ฉะเชิงเทรา	14.3
6	อ.ท่าตะเกียบ จ.ฉะเชิงเทรา	23.4
7	อ.ประจันตคาม จ.ปราจีนบุรี	1.0
8	อ.บ้านสร้าง จ.ปราจีนบุรี	17.5
9	อ.วังน้ำเย็น จ.สระแก้ว	30.5
10	อ.คลองหาด จ.สระแก้ว	4.6
11	อ.วัฒนานคร จ.สระแก้ว	23.4
12	อ.เมือง จ.ชลบุรี	39.3

หมายเหตุ “ฟ” คือ ฝนวัดปริมาณไม่ได้ (ต่ำกว่า 0.1 มิลลิเมตร), “\*” คือ ไม่ได้รับข้อมูล



ภาพเรดาร์ตรวจอากาศ “สถานีสัตหีบ”  
ณ วันที่ 7 กรกฎาคม 2564 เวลา 10.24 น.  
(ที่มา : กรมอุตุนิยมวิทยา)

สถานการณ์น้ำฝน

<p>WRF-ROMS (ThaiGeo), 24-Hour Precipitation, Thailand Model (3x3 km) 06-Jul-2021 19:00 to 07-Jul-2021 19:00 (Bangkok Time)</p> <p>Created by HII Initial date 06-Jul-2021 19:00 (Bangkok Time)</p>	<p>WRF-ROMS (ThaiGeo), 24-Hour Precipitation, Thailand Model (3x3 km) 07-Jul-2021 19:00 to 08-Jul-2021 19:00 (Bangkok Time)</p> <p>Created by HII Initial date 06-Jul-2021 19:00 (Bangkok Time)</p>
<p>แผนที่การคาดการณ์น้ำฝนวันที่ 7 ก.ค. 64</p>	<p>แผนที่การคาดการณ์น้ำฝนวันที่ 8 ก.ค. 64</p>
<p>WRF-ROMS (ThaiGeo), 24-Hour Precipitation, Thailand Model (3x3 km) 08-Jul-2021 19:00 to 09-Jul-2021 19:00 (Bangkok Time)</p> <p>Created by HII Initial date 06-Jul-2021 19:00 (Bangkok Time)</p>	<p>WRF-ROMS (ThaiGeo), 24-Hour Precipitation, Southeast Asia Model (9x9 km) 09-Jul-2021 19:00 to 10-Jul-2021 19:00 (Bangkok Time)</p> <p>Created by HII Initial date 09-Jul-2021 19:00 (Bangkok Time)</p>
<p>แผนที่การคาดการณ์น้ำฝนวันที่ 9 ก.ค. 64</p>	<p>แผนที่การคาดการณ์น้ำฝนวันที่ 10 ก.ค. 64</p>
<p>WRF-ROMS (ThaiGeo), 24-Hour Precipitation, Southeast Asia Model (9x9 km) 10-Jul-2021 19:00 to 11-Jul-2021 19:00 (Bangkok Time)</p> <p>Created by HII Initial date 06-Jul-2021 19:00 (Bangkok Time)</p>	<p>WRF-ROMS (ThaiGeo), 24-Hour Precipitation, Southeast Asia Model (9x9 km) 11-Jul-2021 19:00 to 12-Jul-2021 19:00 (Bangkok Time)</p> <p>Created by HII Initial date 06-Jul-2021 19:00 (Bangkok Time)</p>
<p>แผนที่การคาดการณ์น้ำฝนวันที่ 11 ก.ค. 64</p>	<p>แผนที่การคาดการณ์น้ำฝนวันที่ 12 ก.ค. 64</p>
<p>ที่มา : <a href="http://www.thaiwater.net">www.thaiwater.net</a></p>	
<p>ผลการคาดการณ์ปริมาณฝนล่วงหน้า</p>	

### 3) ข้อมูลปริมาณน้ำในลำน้ำ

สถานการณ์น้ำท่า (3 – 7 ก.ค. 64 ที่มา : กรมชลประทาน เวลา 06.00 น.)

สถานี	อำเภอ	จังหวัด	ลุ่มน้ำ	ระดับ	เสาร์	อาทิตย์	จันทร์	อังคาร	พุธ	แนว โน้ม (เพิ่ม/ ลด)
				ตลิ่ง(ม.)	3	4	5	6	7	
				ความจุ ลำน้ำ (ลบ.ม./ วิ.)	ก.ค.	ก.ค.	ก.ค.	ก.ค.	ก.ค.	
Kgt.19A	เกาะ จันทร์	ชลบุรี	บางปะกง	4.8	2.00	1.76	1.84	1.55	1.54	ลดลง
				83.95	6.55	2.95	4.15	0.90	0.82	
Kgt.30	เทศบาล เมือง	ฉะเชิงเทรา	บางปะกง	1.70	-0.22	-0.09	-0.11	-0.12	-0.11	เพิ่มขึ้น
				น้ำหนุน	*	*	*	*	*	
Ny.1B	เมือง	นครนายก	บางปะกง	8.81	4.63	4.35	4.66	4.36	4.23	ลดลง
				246.90	16.90	10.00	17.80	10.20	7.60	
Ny.3	บ้านนา	นครนายก	บางปะกง	6.26	4.00	3.99	3.98	3.98	3.98	ทรงตัว
				80.10	6.00	5.80	5.60	5.60	5.60	
Ny.4	เมือง	ปราจีนบุรี	บางปะกง	3.34	1.10	0.77	0.66	0.70	*	เพิ่มขึ้น
				185.00	15.00	7.40	5.20	6.00	*	
Ny.7	เมือง	นครนายก	บางปะกง	6.56	4.70	4.66	*	4.50	4.36	ลดลง
				*	*	*	*	*	*	
Kgt.1	เมือง	ปราจีนบุรี	ปราจีนบุรี	4.13	0.33	0.30	0.48	0.46	0.16	ลดลง
				774.00	*	*	*	*	*	
Kgt.3	กบินทร์ บุรี	ปราจีนบุรี	ปราจีนบุรี	8.79	1.44	1.25	0.98	0.90	0.80	ลดลง
				519.00	40.20	34.50	26.40	24.00	21.00	
Kgt.6	ศรีมหา โพธิ์	ปราจีนบุรี	ปราจีนบุรี	7.10	0.52	0.49	0.68	0.70	0.56	ลดลง
				-	*	*	*	*	*	
Kgt.9	เขา ฉกรรจ์	สระแก้ว	ปราจีนบุรี	10.00	3.84	3.83	3.73	3.73	4.12	เพิ่มขึ้น
				483.30	10.40	10.00	6.00	6.00	25.40	
Kgt.10	เมือง	สระแก้ว	ปราจีนบุรี	11.00	5.82	5.76	5.71	5.67	5.95	เพิ่มขึ้น
				300.00	16.20	13.40	11.40	10.10	24.50	
Kgt.13A	กบินทร์ บุรี	ปราจีนบุรี	ปราจีนบุรี	16.17	7.48	7.31	7.16	7.08	6.85	ลดลง
				448.90	17.60	14.20	11.20	9.60	6.50	
Kgt.14	นาดี	ปราจีนบุรี	ปราจีนบุรี	7.06	0.93	0.91	0.89	0.88	0.89	เพิ่มขึ้น
				370.50	0.33	0.31	0.29	0.28	0.29	

หมายเหตุ\* ไม่ได้รับข้อมูล

ปริมาณน้ำในลำน้ำในพื้นที่ลุ่มน้ำบางปะกง-ปราจีนบุรี วันที่ 7 กรกฎาคม 2564



สถานีเชิงสะพานฉะเชิงเทรา ต.หน้าเมือง อ.เมือง จ.ฉะเชิงเทรา  
(ลุ่มน้ำบางปะกง – แม่น้ำบางปะกง)

4) สรุป

- สถานการณ์น้ำในลุ่มน้ำบางปะกง อยู่ในภาวะปกติ และระดับน้ำในลำน้ำส่วนใหญ่มีแนวโน้มลดลง
- สถานการณ์น้ำในลุ่มน้ำปราจีนบุรี อยู่ในภาวะปกติ และระดับน้ำในลำน้ำส่วนใหญ่มีแนวโน้มลดลง