



สรุปสถานการณ์น้ำ

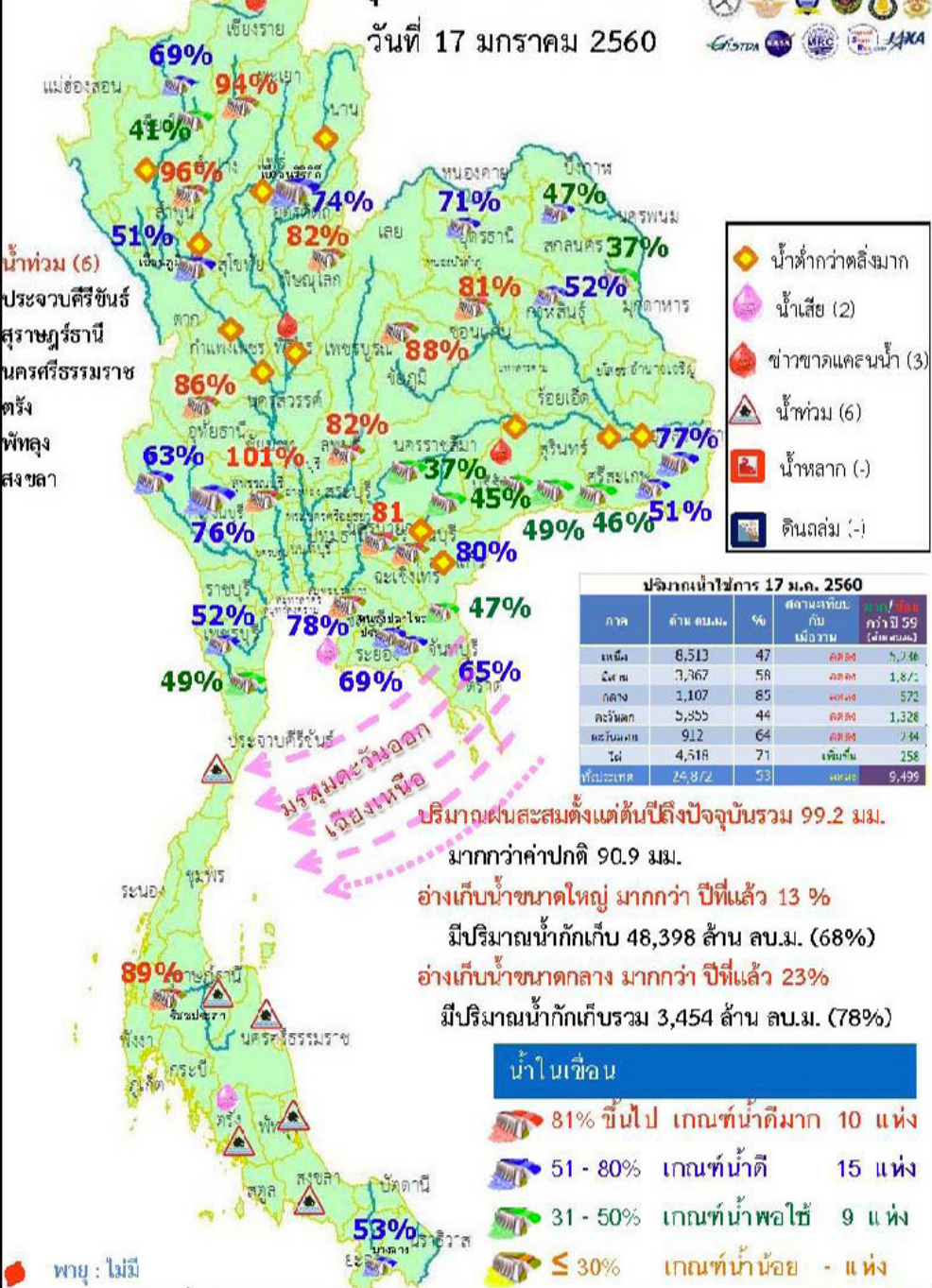
17 มกราคม 2560

สำนักงานเลขาธิการ

คณะกรรมการทรัพยากรน้ำแห่งชาติ

สรุปสถานการณ์น้ำ

วันที่ 17 มกราคม 2560



- ◆ น้ำต่ำกว่าตลิ่งมาก
- ◆ น้ำเสีย (2)
- ขาดขาดแคลนน้ำ (3)
- ▲ น้ำท่วม (6)
- น้ำหลาก (-)
- ดินถล่ม (-)

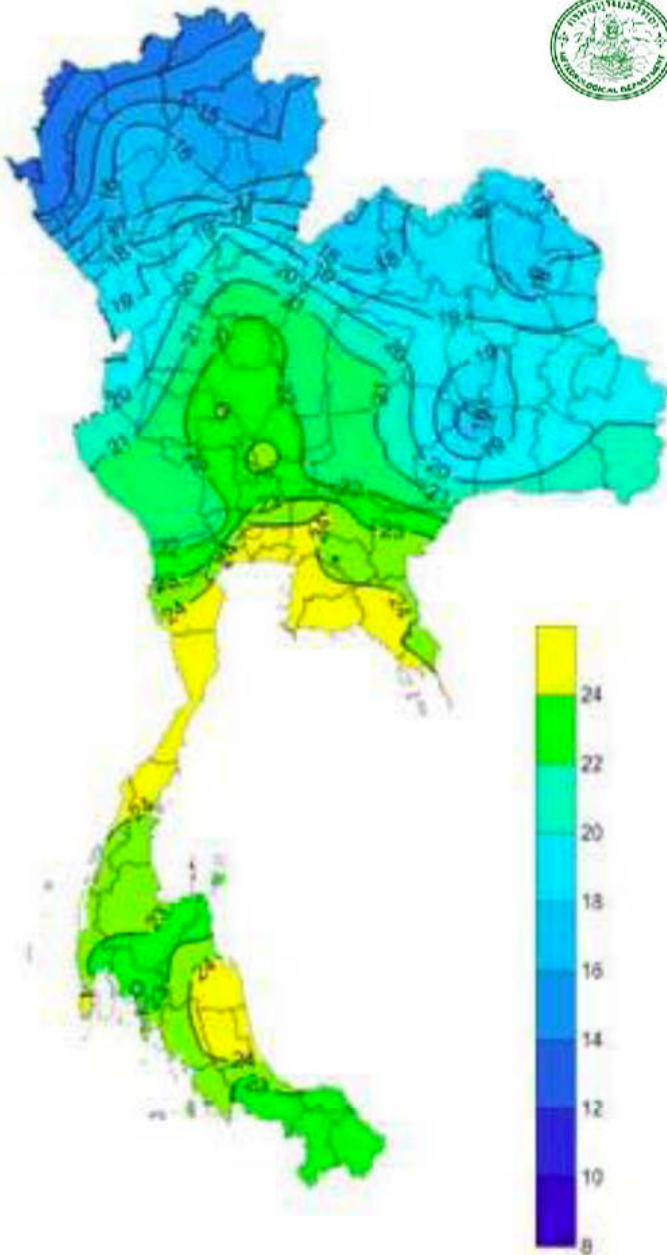
ภาค	ด้าน ลบ.ม.	%	สถานะเทียบกับเมื่อก่อน	เพิ่ม/ลดลงกว่าปี 59 (ล้านลบ.ม.)
เหนือ	8,513	47	ลดลง	5,238
อีสาน	3,767	58	ลดลง	1,871
กลาง	1,107	85	เพิ่มขึ้น	572
ตะวันออก	5,355	44	ลดลง	1,328
ตะวันตก	912	64	ลดลง	734
ใต้	4,518	71	เพิ่มขึ้น	258
ทั้งหมด	24,872	53	เพิ่มขึ้น	9,499

ปริมาณฝนสะสมตั้งแต่ต้นปีถึงปัจจุบันรวม 99.2 มม. มากกว่าค่าปกติ 90.9 มม.
 อ่างเก็บน้ำขนาดใหญ่ มากกว่า ปีที่แล้ว 13 %
 มีปริมาณน้ำกักเก็บ 48,398 ล้าน ลบ.ม. (68%)
 อ่างเก็บน้ำขนาดกลาง มากกว่า ปีที่แล้ว 23%
 มีปริมาณน้ำกักเก็บรวม 3,454 ล้าน ลบ.ม. (78%)

- #### น้ำในเขื่อน
- 81% ขึ้นไป เกณฑ์น้ำดีมาก 10 แห่ง
 - 51 - 80% เกณฑ์น้ำดี 15 แห่ง
 - 31 - 50% เกณฑ์น้ำพอใช้ 9 แห่ง
 - ≤ 30% เกณฑ์น้ำน้อย - แห่ง

1. ปริมาณฝนสะสมตั้งแต่ต้นปี 2560 ถึงวันที่ 15 มกราคม 60 รวม 99.2 มม. มากกว่าค่าเฉลี่ย 90.9 มม.
2. อ่างเก็บน้ำขนาดใหญ่มีปริมาณน้ำเก็บกักรวม 48,398 ล้าน ลบ.ม. (68%) มากกว่าปีที่แล้ว 13% (9,525 ล้าน ลบ.ม.)
3. อ่างเก็บน้ำขนาดกลาง มีปริมาณน้ำเก็บกักรวม 3,454 ล้าน ลบ.ม. (78%) มากกว่าปีที่แล้ว 23% (998 ล้าน ลบ.ม.)
4. น้ำท่วม 6 จังหวัด ประจวบคีรีขันธ์ สุราษฎร์ธานี นครศรีธรรมราช พัทลุง สงขลา ตรัง
- 4.2 ขาดแคลนน้ำ
 - 4.2.1 ขาดแคลนน้ำเกษตร 3 จังหวัด คือ เชียงราย พิจิตร บุรีรัมย์
- 4.3 คุณภาพน้ำ
 - 4.3.1 น้ำเสียเนื่องจากสิ่งปฏิกูล 1 จังหวัด คือ ชลบุรี
 - 4.3.2 น้ำเสียเนื่องจากน้ำท่วมขัง 1 จังหวัด คือ ตรัง
5. สถานะน้ำในแม่น้ำสำคัญหลักส่วนใหญ่อยู่ในสถานะน้ำน้อยที่อยู่ในสถานะน้ำปกติ ได้แก่ แม่น้ำน่านที่ จ.ชุมแสง จ.นครสวรรค์ แม่น้ำโกลกที่ จ.นราธิวาส
- ที่น้ำน้อย ได้แก่ แม่น้ำปิง ที่ จ.เชียงใหม่ จ.กำแพงเพชร และ อ.บรรพตพิสัย จ.นครสวรรค์ แม่น้ำวัง ที่ จ.ตาก แม่น้ำยม ที่ จ.แพร่ แม่น้ำน่านที่ จ.น่าน และที่ อ.เมือง จ.พิษณุโลก แม่น้ำมูล ที่ จ.บุรีรัมย์ และอุบลราชธานี แม่น้ำบางปะกง ที่ จ.ปราจีนบุรี แม่น้ำท่าตะเภา ที่ จ.ชุมพร
- ที่น้ำมาก ได้แก่ แม่น้ำตาปี ที่ จ.สุราษฎร์ธานี
- ที่น้ำท่วม ได้แก่ -

คาดการณ์อุณหภูมิต่ำสุดและอากาศ



อุณหภูมิต่ำสุด 24 ซม. (องศาเซลเซียส)

ภาค	ลักษณะอากาศ พื้นที่จังหวัด	%ฝน	เทียบกับเมื่อวาน
ภาคเหนือ	อากาศเย็นถึงหนาว กับมีหมอกในตอนเช้า อุณหภูมิเปลี่ยนแปลงเล็กน้อยบริเวณยอดดอยอากาศหนาวถึงหนาวจัด อุณหภูมิ 4-34 องศาC	-	เท่ากับเมื่อวาน
ภาคตะวันออกเฉียงเหนือ	อากาศเย็น กับมีหมอกบางในตอนเช้า อุณหภูมิเปลี่ยนแปลงเล็กน้อย บริเวณยอดภูอากาศเย็นถึงหนาว อุณหภูมิ 11-34 องศาC	-	เท่ากับเมื่อวาน
ภาคกลาง	อากาศเย็น กับมีหมอกบางในตอนเช้า อุณหภูมิเปลี่ยนแปลงเล็กน้อย อุณหภูมิ 21-34 องศาC	-	เท่ากับเมื่อวาน
ภาคตะวันออก	มีฝน อุณหภูมิ 23-35 องศาC ทะเลมีคลื่นสูง 1-2 เมตร	20	เท่ากับเมื่อวาน
ภาคใต้ฝั่งตะวันออก	มีฝนฟ้าคะนอง และมีฝนหนักบางแห่ง บริเวณจังหวัด ประจวบคีรีขันธ์ ชุมพร สุราษฎร์ธานี นครศรีธรรมราช พัทลุง และสงขลา อุณหภูมิ 21-33 องศาC ทะเลมีคลื่นสูง 2-3 เมตร	60	มากกว่าเมื่อวาน
ภาคใต้ฝั่งตะวันตก	มีฝนฟ้าคะนองบริเวณจังหวัดกระบี่ ตรัง และสตูล อุณหภูมิ 22-33 องศาC ทะเลมีคลื่นสูง 1-2 เมตร	30	เท่ากับเมื่อวาน
กทม.และปริมณฑล	มีฝน อุณหภูมิ 22-34 องศาC	10	มากกว่าเมื่อวาน

กนช

คณะกรรมการทรัพยากรน้ำแห่งชาติ

17 มกราคม 2560

สถานการณ์การเก็บกักน้ำ

ในเขื่อนขนาดใหญ่

มีปริมาณน้ำต่ำกว่าเกณฑ์กักเก็บน้ำต่ำสุด 5 เขื่อน

มีปริมาณเพิ่มขึ้นจากเมื่อวาน 1 เขื่อน

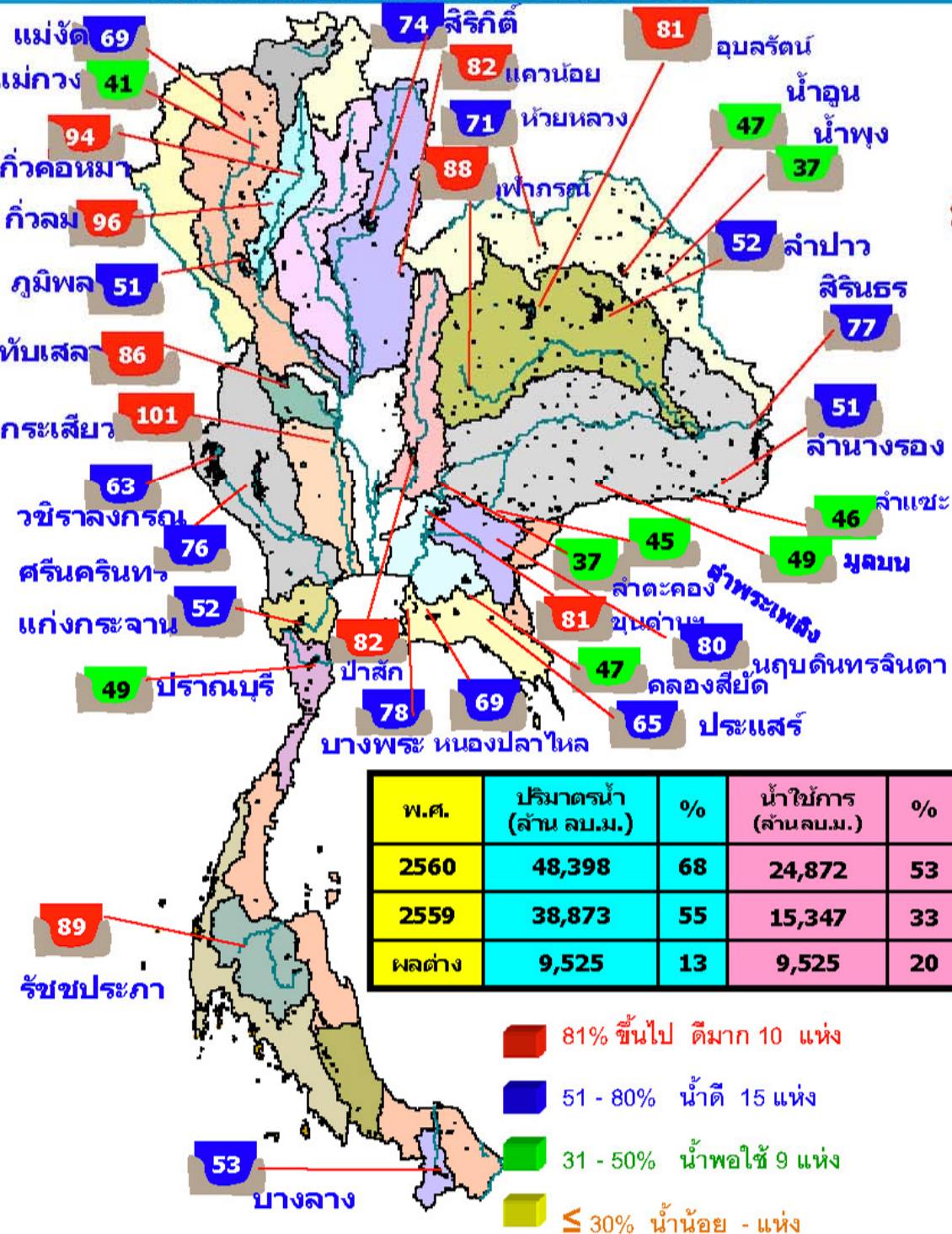
บางยาง	ยะลา	53%
--------	------	-----

มีปริมาณเท่ากับเมื่อวาน 1 เขื่อน

เขื่อนศรีนครินทร์	กาญจนบุรี	76%
-------------------	-----------	-----

มีปริมาณลดลงจากเมื่อวาน 2 เขื่อน

เขื่อนภูมิพล	ตาก	51%
แม่กวางอุดมธารา	เชียงใหม่	41%
เขื่อนน้ำพุง	สกลนคร	36%



พ.ศ.	ปริมาณน้ำ (ล้าน ลบ.ม.)	%	น้ำใช้การ (ล้านลบ.ม.)	%
2560	48,398	68	24,872	53
2559	38,873	55	15,347	33
ผลต่าง	9,525	13	9,525	20

สภาพน้ำและการระบายน้ำ กพท

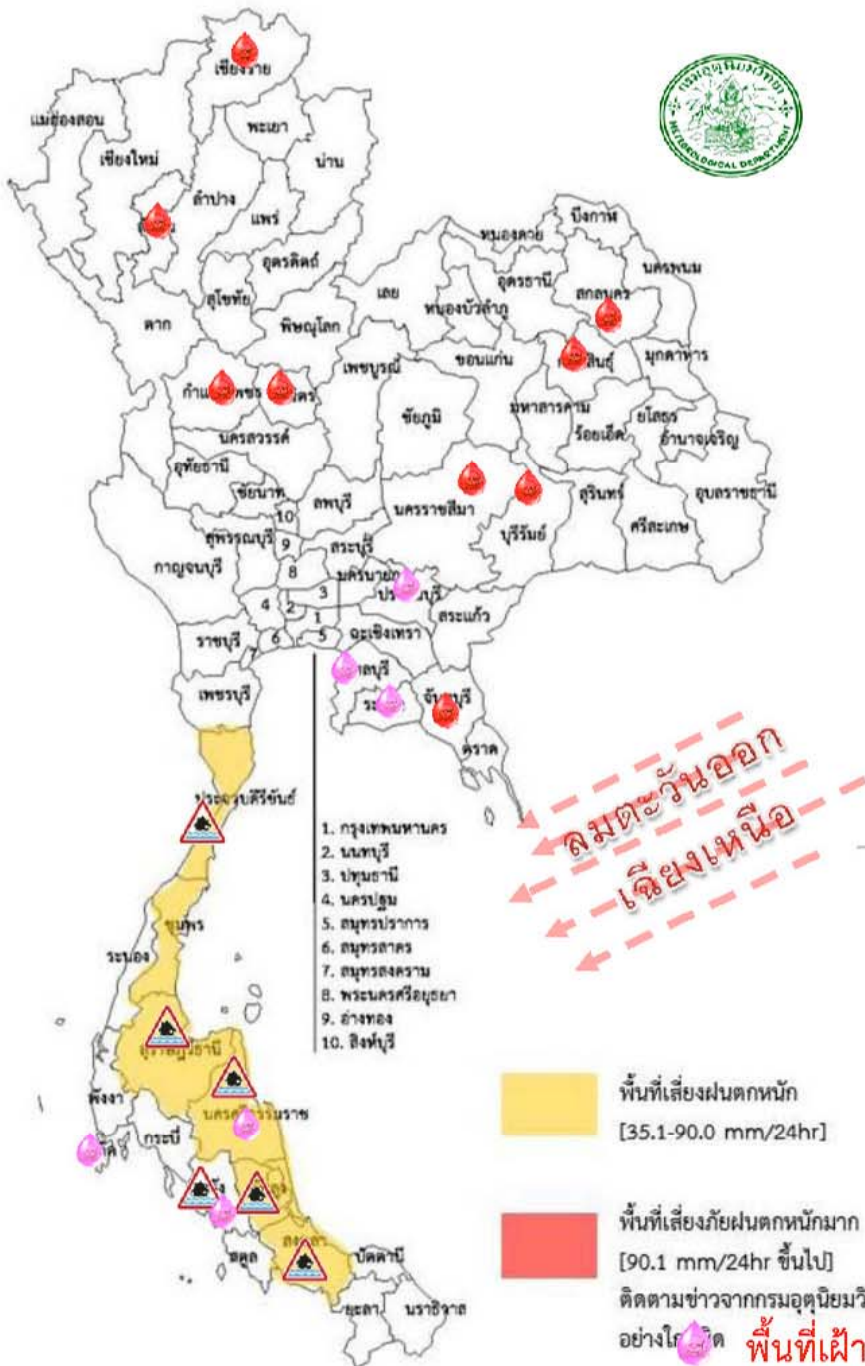
รายงาน ณ วันที่ 17 มกราคม 2560

เขื่อน	A	B	C	D	E	F	G
	ปริมาณน้ำไหลเข้าเขื่อน (ล้าน ลบ.ม.)	แผนระบายน้ำ (ล้าน ลบ.ม.)	รวมกักเก็บน้ำตามเครื่องวัดการกักเก็บ (ล้าน ลบ.ม.)	ปริมาณน้ำที่ระบายออกในวันใด (ล้าน ลบ.ม.)	ปริมาณน้ำที่ล้นการกักเก็บได้คิดเป็น %	ใช้ทางใต้ (วัน) D/C	ใช้ไปถึงถึงวันที่
1 เขื่อนภูมิพล	4.73	11.00	12.07	3101.09	32.10	257	30 ก.ย. 2560
2 เขื่อนสิริกิติ์	7.91	25.00	25.31	4144.77	62.23	160	25 มี.ย. 2560
3 เขื่อนศรีนครินทร์	2.59	6.00	2.99	3284.52	43.91	1,099	20 มี.ค. 2563
4 เขื่อนวชิราลงกรณ	0.00	10.00	11.06	2668.67	43.76	232	5 ก.ย. 2560
5 เขื่อนรัชชประภา	3.00	0.00	0.30	3640.50	85.11	6,082	11 ก.ย. 2576
6 เขื่อนบางลาง	3.12	0.00	0.15	456.00	42.10	3,307	5 ก.พ. 2569
7 เขื่อนอุบลรัตน์	0.00	8.00	9.78	1383.68	74.81	149	14 มี.พ. 2560
8 เขื่อนป่าสัก	0.00	0.00	0.12	61.22	32.66	427	19 มี.พ. 2561
9 เขื่อนสิรินธร	0.00	0.00	2.34	683.84	60.25	233	6 ก.ย. 2560
10 เขื่อนจุฬาภรณ์	0.03	0.00	0.32	107.04	81.60	5,352	12 ก.ย. 2574
11 เขื่อนป่าสักชลสิทธิ์	1.17	6.49	6.49	783.76	81.89	121	17 พ.ค. 2560
12 เขื่อนแก่งเสือเต้น	0.66	2.50	2.50	726.00	81.03	280	23 ต.ค. 2560
รวม	24.69	69.00	74.21	20,970			

แหล่งข้อมูล : การไฟฟ้าฝ่ายผลิตแห่งประเทศไทย

พื้นที่เสี่ยงจะมีฝนตกหนักถึงหนักมาก

พื้นที่ที่ต้องให้ความสนใจเป็นพิเศษ



- วันที่ 17 ม.ค.60 ประเทศไทยตอนบน มีอากาศเย็นกับมีหมอกในตอนเช้า ภาคใต้จะมีฝนเพิ่มขึ้นและมีฝนหนักบางแห่ง ส่วนคลื่นลมบริเวณอ่าวไทยจะมีกำลังแรงขึ้น โดยมีคลื่นสูง 2-3 เมตร
- วันที่ 18 - 22 ม.ค. 60 ประเทศไทยตอนบนมีอากาศหนาวเย็นอย่างต่อเนื่อง โดยอุณหภูมิลดลงอีก 3-5 องศาเซลเซียส ภาคใต้มีฝนเพิ่มขึ้นและมีฝนตกหนักบางแห่ง คลื่นลมบริเวณอ่าวไทยจะมีกำลังแรงขึ้น โดยมีคลื่นสูง 2-3 เมตร เนื่องจาก บริเวณความกดอากาศสูงกำลังค่อนข้างแรงอีกระลอกจากประเทศจีนจะแผ่เสริมลงมาปกคลุมประเทศไทยตอนบน มรสุมตะวันออกเฉียงเหนือที่พัดปกคลุมภาคใต้และอ่าวไทยมีกำลังแรงขึ้นอีก

น้ำท่วม 6 จังหวัด ประจวบคีรีขันธ์ สุราษฎร์ธานี นครศรีธรรมราช พัทลุง สงขลา ตรัง

น้ำหลาก - จังหวัด

ดินถล่ม - จังหวัด

เสี่ยงขาดแคลนน้ำ 9 จังหวัด เชียงราย ลำพูน พิจิตร กำแพงเพชร สกลนคร กาฬสินธุ์ นครราชสีมา บุรีรัมย์ จันทบุรี

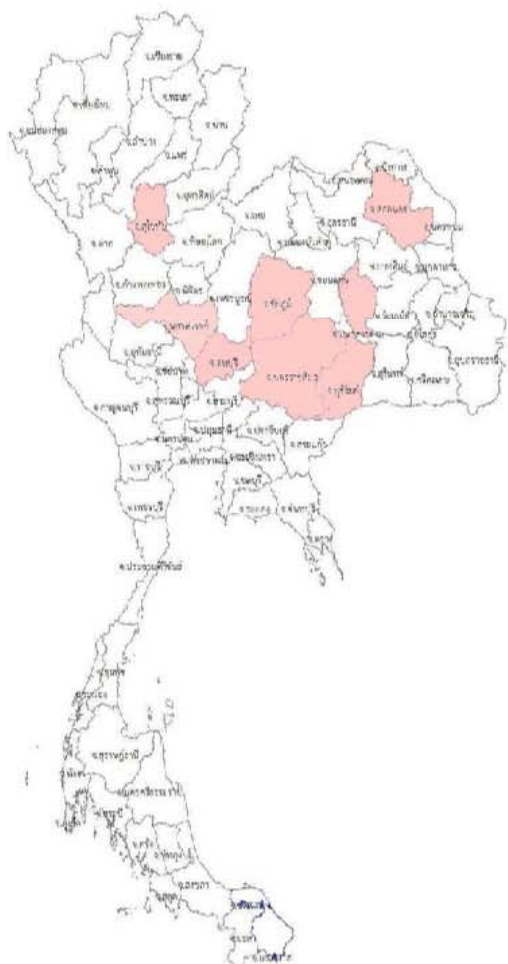
พื้นที่เฝ้าระวังน้ำคุณภาพน้ำ 6 จังหวัด ปราจีนบุรี ชลบุรี ระยอง ภูเก็ต ตรัง นครศรีธรรมราช

พื้นที่น้ำท่วม น้ำท่วมขัง น้ำป่าไหลหลากและดินโคลนถล่มจากข่าว ข้อมูลวันที่ 16 ม.ค. ปี 2557 - 2560

ปี 2557



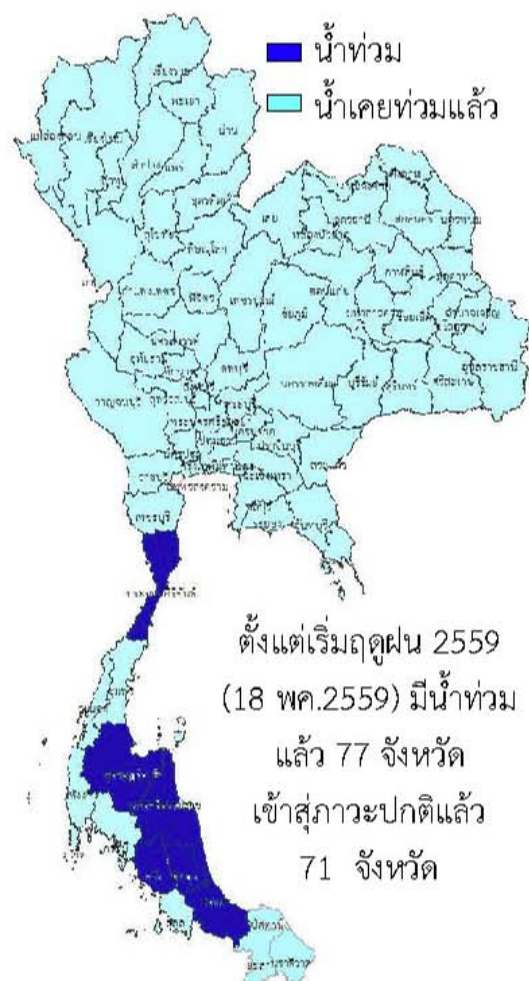
ปี 2558



ปี 2559



ปี 2560



ตั้งแต่เริ่มฤดูฝน 2559 (18 พค.2559) มีน้ำท่วมแล้ว 77 จังหวัด เข้าสู่ภาวะปกติแล้ว 71 จังหวัด

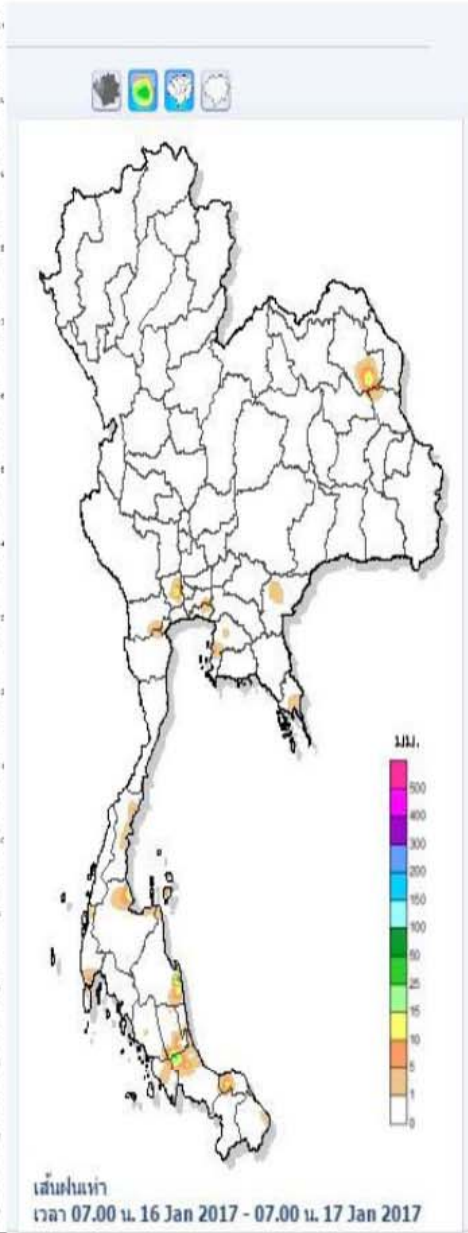
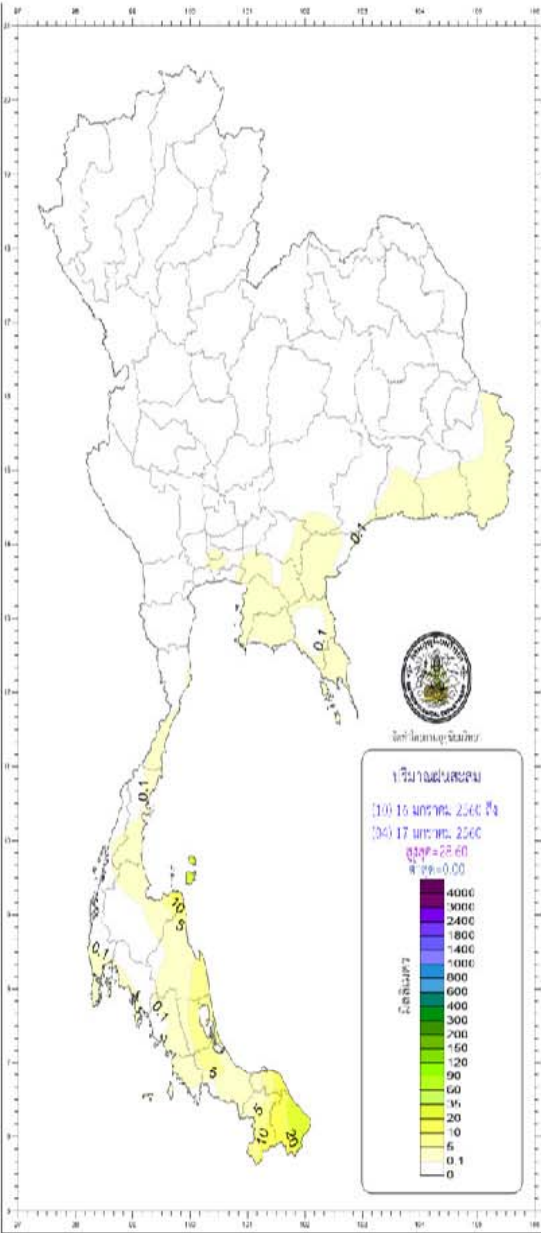
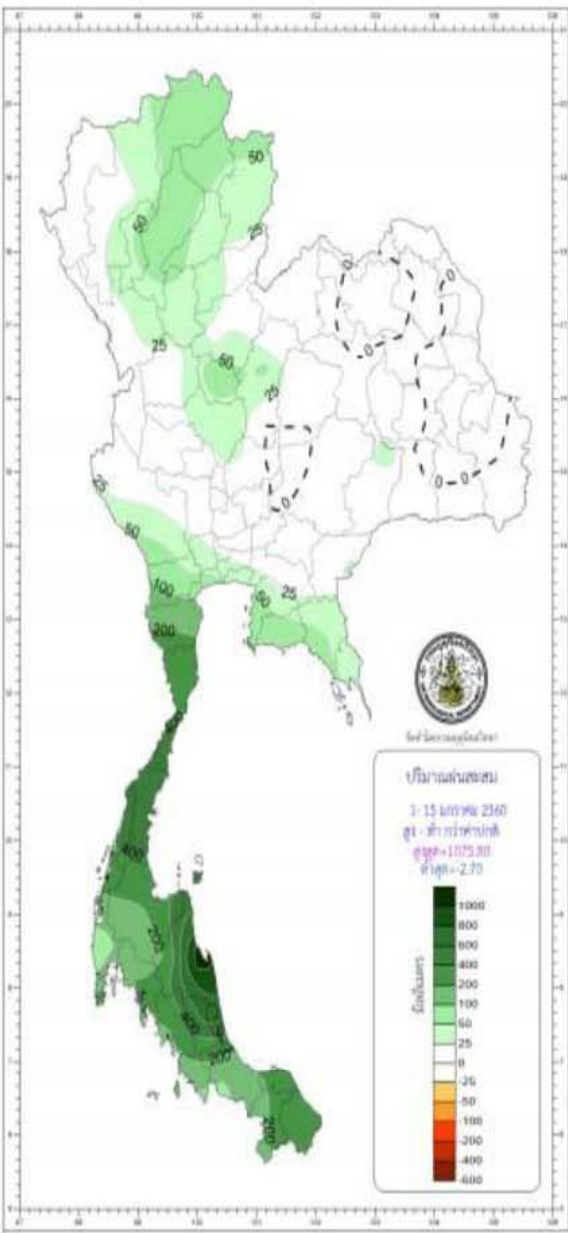
■ น้ำท่วม 1 จังหวัด นราธิวาส
 □ น้ำแล้ง 4 จังหวัด
 สิงห์บุรี ขอนแก่น
 มหาสารคาม บุรีรัมย์

■ น้ำท่วม 0 จังหวัด
 □ น้ำแล้ง 8 จังหวัด สุโขทัย, นครสวรรค์, ลพบุรี, สกลนคร,
 มหาสารคาม, นครราชสีมา, บุรีรัมย์, ชัยภูมิ

■ น้ำหลาก 1 จังหวัด พัทลุง
 □ น้ำแล้ง 0 จังหวัด

■ น้ำท่วม 6 จังหวัด
 ประจวบคีรีขันธ์ สุราษฎร์ธานี
 นครศรีธรรมราช พัทลุง สงขลา ตรัง

ปริมาณฝน



เหตุการณ์พายุวังและเตือนภัย

จังหวัด สถานี 15m 30m 1h 24h
 >=20mm. >=40mm. >=60mm. >=90mm.

ไม่มีเหตุการณ์สำคัญ

ปริมาณฝนสะสมสูงสุด

ข้อมูลปริมาณน้ำฝนสูงสุด

	ฝนสะสมเมื่อวาน 7.00 น. - 7.00 น.	ฝนสะสมวันนี้ 7.00 น. - ชม ปัจจุบัน	
อบต. ชิงโค	43.0	อบต. ขานนาก	59.5
อบต. บ้านนา	31.0	อบต. เขาพระ	31.5
อบต. ป่าสัมพิภกา	16.5	อบต. แทลมบัว	28.5
อบต. ทนองครุด	14.5	อบต. นาดาล	18.5
อบต. โป่งน้ำร้อน	14.0	อบต. ทรายขาว	18.0

Download ข้อมูลฝน