

รายงานสถานการณ์น้ำลุ่มน้ำบางปะกง-ปราจีนบุรี

วันที่ 8 กรกฎาคม 2564

1) สภาพภูมิอากาศ (ที่มา : กรมอุตุนิยมวิทยา)

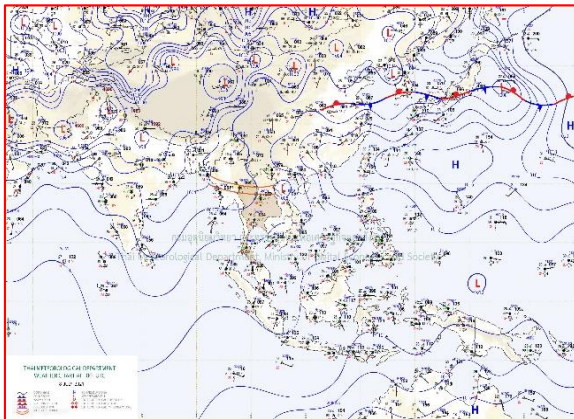
ลักษณะอากาศทั่วไป

พยากรณ์อากาศ 24 ชั่วโมงข้างหน้า ประเทศไทยมีฝนเพิ่มมากขึ้น กับมีฝนตกหนักถึงหนักมากบางแห่ง บริเวณภาคเหนือ ภาคตะวันออกเฉียงเหนือ ภาคกลาง ภาคตะวันออก และภาคใต้ฝั่งตะวันตก ขอให้ประชาชนในพื้นที่เสี่ยงภัยบริเวณดังกล่าวระวังอันตรายจากฝนตกหนักและฝนตกสะสม ซึ่งอาจทำให้เกิดน้ำท่วมฉับพลัน และน้ำป่าไหลหลากได้ เนื่องจากมีร่องมรสุมพาดผ่านภาคเหนือและภาคตะวันออกเฉียงเหนือ เข้าสู่หย่อมความกดอากาศต่ำกำลังแรงบริเวณชายฝั่งอ่าวตังเกี๋ย ประเทศเวียดนามตอนบน ประกอบกับมรสุมตะวันตกเฉียงใต้ที่พัดปกคลุมทะเลอันดามัน ประเทศไทย และอ่าวไทย มีกำลังปานกลาง

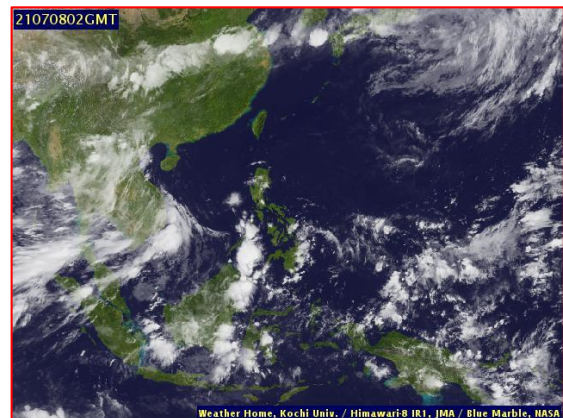
สำหรับคลื่นลมบริเวณทะเลอันดามันและอ่าวไทยตอนบน มีคลื่นสูง 1-2 เมตร บริเวณที่มีฝนฟ้าคะนองคลื่นสูงมากกว่า 2 เมตร

สภาพอากาศภาคตะวันออก

มีฝนฟ้าคะนองร้อยละ 70 ของพื้นที่ และฝนตกหนักถึงหนักมากบางแห่ง บริเวณจังหวัดนครนายก ปราจีนบุรี สระแก้ว ฉะเชิงเทรา ชลบุรี ระยอง จันทบุรี และตราด อุณหภูมิต่ำสุด 23-26 องศาเซลเซียส อุณหภูมิสูงสุด 29-34 องศาเซลเซียส ลมตะวันตกเฉียงใต้ ความเร็ว 15-35 กม./ชม. ทะเลมีคลื่นสูง 1-2 เมตร บริเวณที่มีฝนฟ้าคะนองคลื่นสูงมากกว่า 2 เมตร



แผนที่อากาศวันที่ 8 ก.ค. 2564 เวลา 07.00 น.



ภาพถ่ายจากดาวเทียมวันที่ 8 ก.ค. 2564 เวลา 09.00 น.

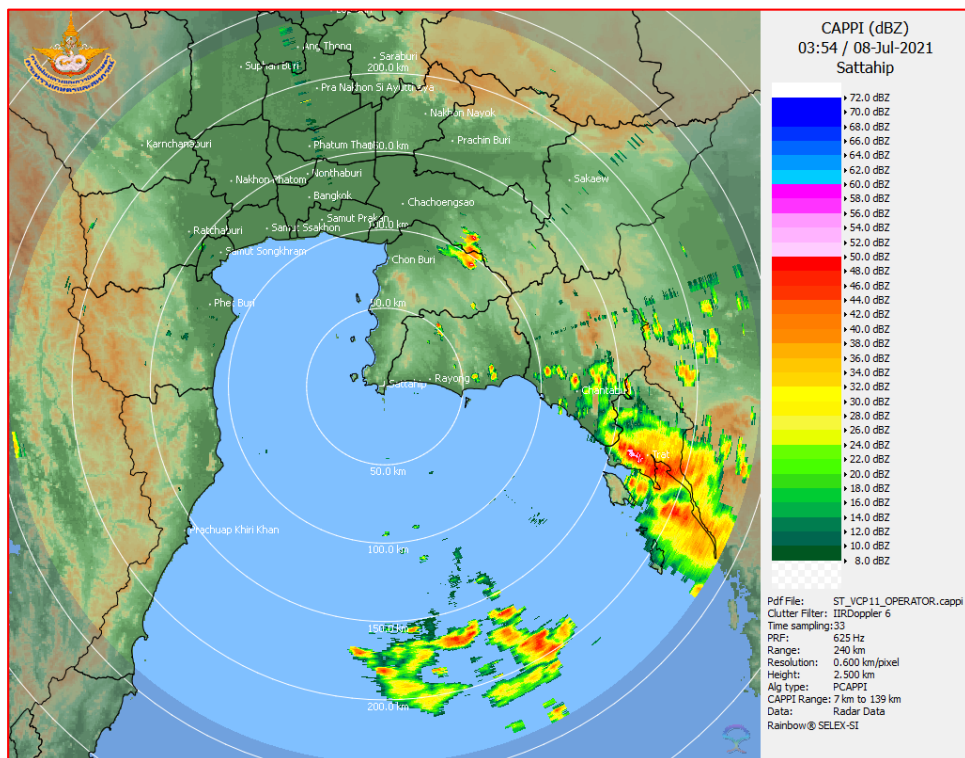
2) สถานการณ์ฝน

จากข้อมูลสถานการณ์ฝนในพื้นที่ลุ่มน้ำบางปะกง-ปราจีนบุรี ของวันที่ 8 กรกฎาคม 2564 จากกรมอุตุนิยมวิทยา สถาบันสารสนเทศทรัพยากรน้ำ (องค์การมหาชน) กรมชลประทาน และกรมทรัพยากรน้ำพบว่า มีฝนตกปานกลางถึงฝนตกหนัก และมีฝนตกหนักมากในบางพื้นที่ บริเวณจังหวัดนครนายก ฉะเชิงเทรา ปราจีนบุรี และสระแก้ว โดยมีปริมาณฝน 13.2 – 91.8 มม.

ข้อมูลสถานการณ์ฝนในพื้นที่ลุ่มน้ำบางปะกง-ปราจีนบุรี ณ วันที่ 8 กรกฎาคม 2564
(ข้อมูลจากกรมอุตุนิยมวิทยา เวลา 07.00 น.)

ลำดับ	พื้นที่	ปริมาณฝน (มม.)
1	อ.เมือง จ.นครนายก	91.8
2	อ.บ้านนา จ.นครนายก	13.8
3	อ.ปากพลี จ.นครนายก	19.2
4	สนง.เกษตรบ้านโพธิ์ จ.ฉะเชิงเทรา	38.0
5	อ.บางปะกง จ.ฉะเชิงเทรา	13.2
6	อ.ท่าตะเกียบ จ.ฉะเชิงเทรา	19.7
7	อ.เมือง จ.ปราจีนบุรี	76.8
8	อ.ประจันตคาม จ.ปราจีนบุรี	18.0
9	อ.นาดี จ.ปราจีนบุรี	56.5
10	อ.คลองหาด จ.สระแก้ว	16.5
11	อ.วัฒนานคร จ.สระแก้ว	23.4
12	อ.เมือง จ.สระแก้ว	41.5

หมายเหตุ “ฟ” คือ ฝนวัดปริมาณไม่ได้ (ต่ำกว่า 0.1 มิลลิเมตร), “*” คือ ไม่ได้รับข้อมูล



ภาพเรดาร์ตรวจอากาศ “สถานีสัตหีบ”
ณ วันที่ 8 กรกฎาคม 2564 เวลา 10.54 น.
(ที่มา : กรมอุตุนิยมวิทยา)

สถานการณ์น้ำฝน

<p>WRF-ROMS (ThaiGeo), 24-Hour Precipitation, Thailand Model (3x3 km) 07-Jul-2021 19:00 to 08-Jul-2021 19:00 (Bangkok Time)</p> <p>Created by HI Initial date 07-Jul-2021 19:00 (Bangkok Time)</p>	<p>WRF-ROMS (ThaiGeo), 24-Hour Precipitation, Thailand Model (3x3 km) 08-Jul-2021 19:00 to 09-Jul-2021 19:00 (Bangkok Time)</p> <p>Created by HI Initial date 07-Jul-2021 19:00 (Bangkok Time)</p>
<p>แผนที่การคาดการณ์น้ำฝนวันที่ 8 ก.ค. 64</p>	<p>แผนที่การคาดการณ์น้ำฝนวันที่ 9 ก.ค. 64</p>
<p>WRF-ROMS (ThaiGeo), 24-Hour Precipitation, Thailand Model (3x3 km) 09-Jul-2021 19:00 to 10-Jul-2021 19:00 (Bangkok Time)</p> <p>Created by HI Initial date 07-Jul-2021 19:00 (Bangkok Time)</p>	<p>WRF-ROMS (ThaiGeo), 24-Hour Precipitation, Southeast Asia Model (9x9 km) 10-Jul-2021 19:00 to 11-Jul-2021 19:00 (Bangkok Time)</p> <p>Created by HI Initial date 07-Jul-2021 19:00 (Bangkok Time)</p>
<p>แผนที่การคาดการณ์น้ำฝนวันที่ 10 ก.ค. 64</p>	<p>แผนที่การคาดการณ์น้ำฝนวันที่ 11 ก.ค. 64</p>
<p>WRF-ROMS (ThaiGeo), 24-Hour Precipitation, Southeast Asia Model (9x9 km) 11-Jul-2021 19:00 to 12-Jul-2021 19:00 (Bangkok Time)</p> <p>Created by HI Initial date 07-Jul-2021 19:00 (Bangkok Time)</p>	<p>WRF-ROMS (ThaiGeo), 24-Hour Precipitation, Southeast Asia Model (9x9 km) 12-Jul-2021 19:00 to 13-Jul-2021 19:00 (Bangkok Time)</p> <p>Created by HI Initial date 07-Jul-2021 19:00 (Bangkok Time)</p>
<p>แผนที่การคาดการณ์น้ำฝนวันที่ 12 ก.ค. 64</p>	<p>แผนที่การคาดการณ์น้ำฝนวันที่ 13 ก.ค. 64</p>
<p>ที่มา : www.thaiwater.net</p>	
<p>ผลการคาดการณ์ปริมาณฝนล่วงหน้า</p>	

3) ข้อมูลปริมาณน้ำในลำน้ำ

สถานการณ์น้ำท่า (4 – 8 ก.ค. 64 ที่มา : กรมชลประทาน เวลา 06.00 น.)

สถานี	อำเภอ	จังหวัด	ลุ่มน้ำ	ระดับ	อาทิตย์	จันทร์	อังคาร	พุธ	พฤหัสบดี	แนว โน้ม (เพิ่ม/ ลด)
				ตลิ่ง(ม.)	4	5	6	7	8	
				ความจุ ลำน้ำ (ลบ.ม./ วิ.)	ก.ค.	ก.ค.	ก.ค.	ก.ค.	ก.ค.	
Kgt.19A	เกาะ จันทร์	ชลบุรี	บางปะกง	4.8	1.76	1.84	1.55	1.54	1.12	ลดลง
				83.95	2.95	4.15	0.90	0.82	*	
Kgt.30	เทศบาล เมือง	ฉะเชิงเทรา	บางปะกง	1.70	-0.09	-0.11	-0.12	-0.11	0.12	เพิ่มขึ้น
				น้ำหนุน	*	*	*	*	*	
Ny.1B	เมือง	นครนายก	บางปะกง	8.81	4.35	4.66	4.36	4.23	4.83	เพิ่มขึ้น
				246.90	10.00	17.80	10.20	7.60	22.90	
Ny.3	บ้านนา	นครนายก	บางปะกง	6.26	3.99	3.98	3.98	3.98	4.03	เพิ่มขึ้น
				80.10	5.80	5.60	5.60	5.60	6.60	
Ny.4	เมือง	ปราจีนบุรี	บางปะกง	3.34	0.77	0.66	0.70	*	*	*
				185.00	7.40	5.20	6.00	*	*	
Ny.7	เมือง	นครนายก	บางปะกง	6.56	4.66	*	4.50	4.36	4.60	เพิ่มขึ้น
				*	*	*	*	*	*	
Kgt.1	เมือง	ปราจีนบุรี	ปราจีนบุรี	4.13	0.30	0.48	0.46	0.16	0.10	ลดลง
				774.00	*	*	*	*	*	
Kgt.3	กบินทร์ บุรี	ปราจีนบุรี	ปราจีนบุรี	8.79	1.25	0.98	0.90	0.80	1.16	เพิ่มขึ้น
				519.00	34.50	26.40	24.00	21.00	31.80	
Kgt.6	ศรีมหา โพธิ์	ปราจีนบุรี	ปราจีนบุรี	7.10	0.49	0.68	0.70	0.56	0.42	ลดลง
				-	*	*	*	*	*	
Kgt.9	เขา ฉกรรจ์	สระแก้ว	ปราจีนบุรี	10.00	3.83	3.73	3.73	4.12	4.05	ลดลง
				483.30	10.00	6.00	6.00	25.40	21.20	
Kgt.10	เมือง	สระแก้ว	ปราจีนบุรี	11.00	5.76	5.71	5.67	5.95	5.87	ลดลง
				300.00	13.40	11.40	10.10	24.50	19.20	
Kgt.13A	กบินทร์ บุรี	ปราจีนบุรี	ปราจีนบุรี	16.17	7.31	7.16	7.08	6.85	7.68	เพิ่มขึ้น
				448.90	14.20	11.20	9.60	6.50	21.60	
Kgt.14	นาดี	ปราจีนบุรี	ปราจีนบุรี	7.06	0.91	0.89	0.88	0.89	1.05	เพิ่มขึ้น
				370.50	0.31	0.29	0.28	0.29	0.45	

หมายเหตุ* ไม่ได้รับข้อมูล

ปริมาณน้ำในลำน้ำในพื้นที่ลุ่มน้ำบางปะกง-ปราจีนบุรี วันที่ 8 กรกฎาคม 2564



สถานีเชิงสะพานฉะเชิงเทรา ต.หน้าเมือง อ.เมือง จ.ฉะเชิงเทรา
(ลุ่มน้ำบางปะกง – แม่น้ำบางปะกง)

4) สรุป

- สถานการณ์น้ำในลุ่มน้ำบางปะกง อยู่ในภาวะปกติ และระดับน้ำในลำน้ำส่วนใหญ่มีแนวโน้มเพิ่มขึ้น
- สถานการณ์น้ำในลุ่มน้ำปราจีนบุรี อยู่ในภาวะปกติ และระดับน้ำในลำน้ำส่วนใหญ่มีแนวโน้มลดลง