

รายงานสถานการณ์น้ำลุ่มน้ำเจ้าพระยา

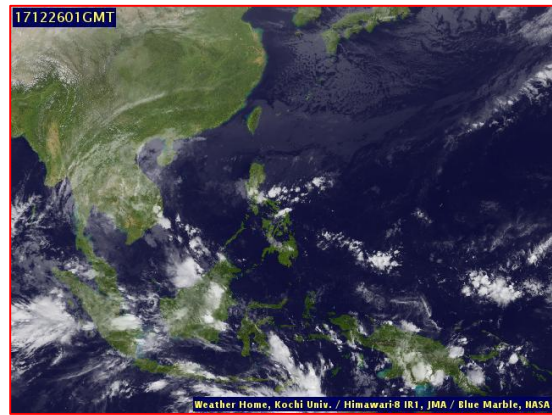
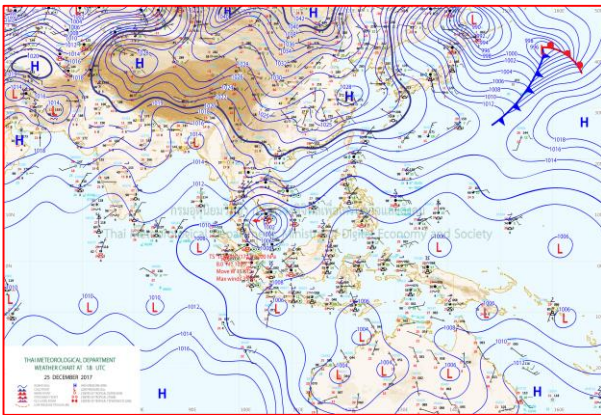
วันที่ 27 ธันวาคม 2560

1) สภาพภูมิอากาศ

ลักษณะอากาศทั่วไป (ที่มา: กรมอุตุนิยมวิทยา)

พยากรณ์อากาศ 24 ชั่วโมงข้างหน้า ประเทศไทยตอนบนมีอากาศหนาวเย็นอย่างต่อเนื่อง และมีฝนเกิดขึ้นได้ในทุกภาคของประเทศ ขอให้ประชาชนดูแลสุขภาพเนื่องจากอากาศที่เปลี่ยนแปลง และเกษตรกรระวังความเสียหายจากผลผลิตทางการเกษตร ฝนที่เกิดขึ้นในระยะนี้จะมีได้อีกหนึ่งวัน หลังจากนั้นฝนจะลดลง ยกเว้นบริเวณภาคเหนือที่ยังคงมีฝนต่อไปอีก 1-2

สภาพอากาศภาคกลาง อากาศเย็น กับมีฝนร้อยละ 60 ของพื้นที่ อุณหภูมิต่ำสุด 17-19 องศาเซลเซียส อุณหภูมิสูงสุด 25-27 องศาเซลเซียส ลมตะวันออกเฉียงเหนือ ความเร็ว 15-30 กม./ชม. ในช่วงวันที่ 28-31 ธ.ค. อากาศเย็น กับมีหมอกในตอนเช้า อุณหภูมิต่ำสุด 18-22 องศาเซลเซียส อุณหภูมิสูงสุด 26-31 องศาเซลเซียส ลมตะวันออกเฉียงเหนือ ความเร็ว 15-30 กม./ชม. ส่วนในช่วงวันที่ 1-2 ม.ค. 61 อากาศเย็นถึงหนาว อุณหภูมิจะลดลง 2-3 องศาเซลเซียส อุณหภูมิต่ำสุด 15-20 องศาเซลเซียส อุณหภูมิสูงสุด 26-30 องศาเซลเซียส ลมตะวันออกเฉียงเหนือ ความเร็ว 15-35 กม./ชม.



แผนที่อากาศ วันที่ 27 ธ.ค. 2560 เวลา 07.00 น.

ภาพถ่ายจากดาวเทียม วันที่ 27 ธ.ค. 2560

2) สถานการณ์ฝน

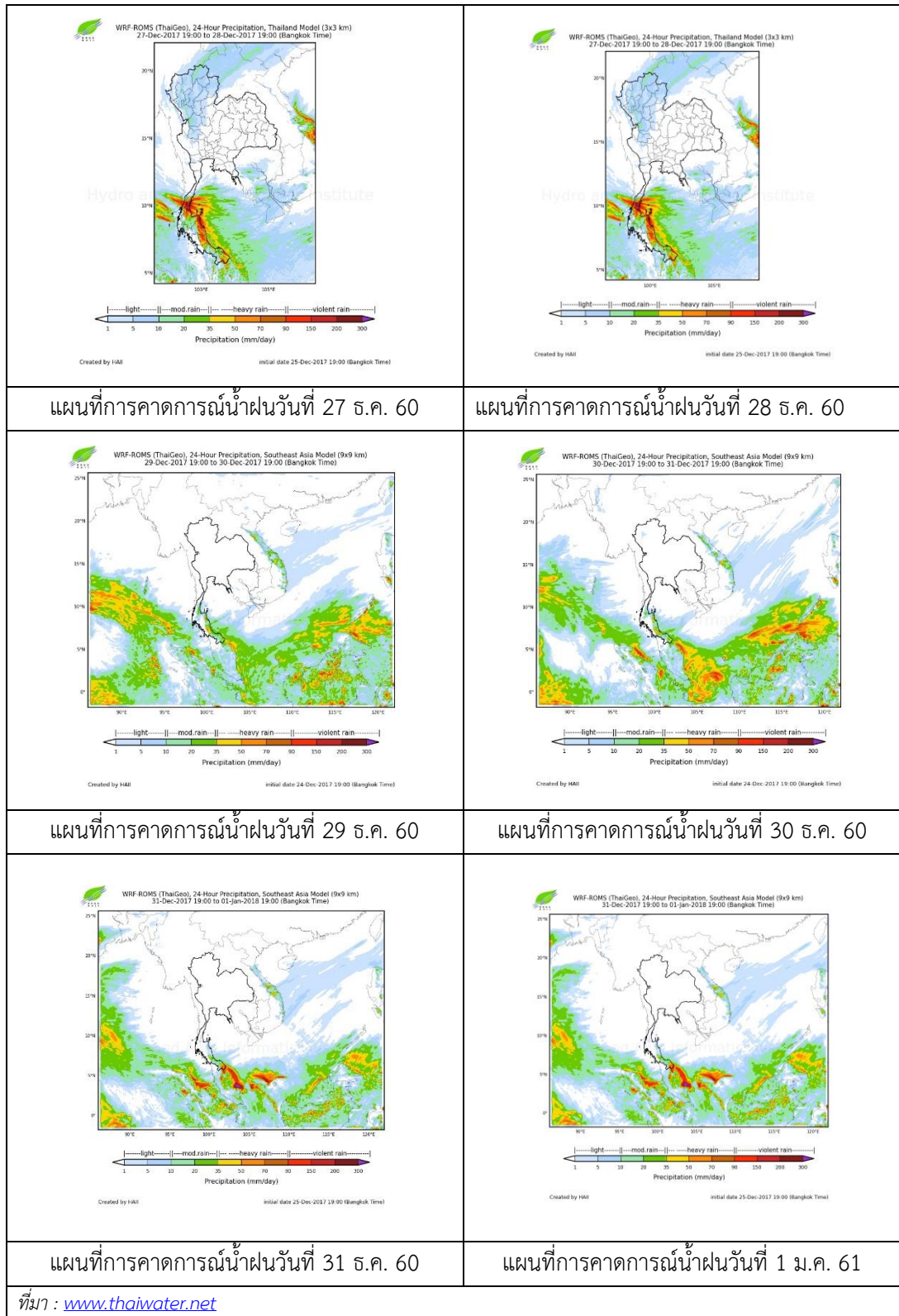
จากข้อมูลสถานการณ์ฝนในพื้นที่ลุ่มน้ำเจ้าพระยาของวันที่ วันที่ 26 ธันวาคม 2560 จากกรมทรัพยากรน้ำ กรมอุตุนิยมวิทยา กรมชลประทาน และสถาบันสารสนเทศทรัพยากรน้ำและการเกษตร (องค์การมหาชน) พบว่ามีฝนตกในพื้นที่จังหวัด นครสวรรค์ ชัยนาท ปทุมธานี นนทบุรี นครปฐม กรุงเทพฯ

ข้อมูลสถานการณ์ฝนในพื้นที่ลุ่มน้ำเจ้าพระยา ณ วันที่ 27 ธันวาคม 2560 เวลา 07.00 น.

ลำดับ	สถานี	27 ธ.ค. 60
1	อ.เมือง จ.นครสวรรค์	14.2
2	อ.ท่าตะโก จ.นครสวรรค์	20.3
3	อ.สรรพยา จ.ชัยนาท	23.7
4	อ.หันคา จ.นครสวรรค์	23.0
5	อ.ท่าเรือ จ.อยุธยา	12.7
6	อ.คลองหลวง จ.ปทุมธานี	5.3
7	อ.บางกรวย จ.นนทบุรี	10.0
8	อ.กำแพงแสน จ.นครปฐม	22.9
9	สำนักงานเขตคลองเตย กทม.	12.8
10	สำนักงานเขตบางนา กทม.	12.4

หมายเหตุ “ฝน” คือ ฝนวัดปริมาณไม่ได้ (ต่ำกว่า 0.1 มิลลิเมตร)

สถานการณ์น้ำฝน



3) ข้อมูลปริมาณน้ำในลำน้ำ

ลุ่มน้ำเจ้าพระยา ปัจจุบันสถานการณ์ปกติ โดยระดับน้ำส่วนใหญ่ลดลงจากเมื่อวาน

สถานการณ์น้ำท่า (25- 27 ธ.ค. 2560 ที่มา: กรมชลประทาน)

สถานี	แม่น้ำ	อำเภอ	จังหวัด	ระดับ	จันทร์	อังคาร	พุธ
				ตลิ่ง			
				ปริมา ณน้ำ (ลบ. ม./วิ.)	25 ธ.ค.	26 ธ.ค.	27 ธ.ค.
C.2	เจ้าพระยา	เมือง	นครสวรรค์	26.20	18.89	18.83	18.84
				3,590	482	467	470
C.13	เขื่อน เจ้าพระยา	สรรพยา	ชัยนาท	17.21	15.59	15.59	15.58
				2,840	130	130	130
C.3	เจ้าพระยา	เมือง	สิงห์บุรี	11.70	3.16	3.16	3.16
				2,340	127	127	127
C.35	เจ้าพระยา	พระนครศรีอยุธยา	พระนครศรีอยุธยา	4.58	0.81	0.63	0.42
				1,155	**	**	**
C.36	คลองบาง หลวง	บางบาล	พระนครศรีอยุธยา	4.00	0.67	0.52	0.50
				404	**	**	**
C.37	คลอง บางบาน	บางบาล	พระนครศรีอยุธยา	3.80	0.55	0.36	0.23
				134	**	**	**

สถานีสะพานพระพุทธยอดฟ้า ต.วัดกัลยาณ์ อ.ธนบุรี
จ.กรุงเทพฯ (ลุ่มน้ำเจ้าพระยา)



สถานีสะพานปรีดี-ธำรง ต.หัวรอ อ.พระนครศรีอยุธยา
จ.พระนครศรีอยุธยา (ลุ่มน้ำเจ้าพระยา)



สถานีโคกจันทร์ - ต.โพธิ์นางคำ อ.สรรพยา
จ.ชัยนาท (ลุ่มน้ำเจ้าพระยา)



สถานีบ้านยางมณี ต.องครักษ์ อ.โพธิ์ทอง
จ.อ่างทอง (ลุ่มน้ำเจ้าพระยา)



ปริมาณน้ำในลำน้ำของคลองต่างๆ ในพื้นที่ลุ่มน้ำเจ้าพระยา

4) สรุป

สถานการณ์ในลุ่มน้ำเจ้าพระยาปัจจุบันสถานการณ์ปกติ โดยระดับน้ำเขื่อนเจ้าพระยามีปริมาณน้ำไหลผ่าน 130 ลบม./วินาที ระดับน้ำเหนือเขื่อน + 15.58 ม.รทก. ระดับน้ำท้ายเขื่อน + 6.50 ม.รทก.